

DISEKCE AORTY



DISEKCE AORTY

➤ Smrtelně nebezpečný stav, při kterém dochází k natržení stěny této tepny zevnitř

➤ Stanfordská klasifikace

Typ A ("ascendentní") – postižena je ascendentní aorta

Typ B – postižena je descendentní aorta

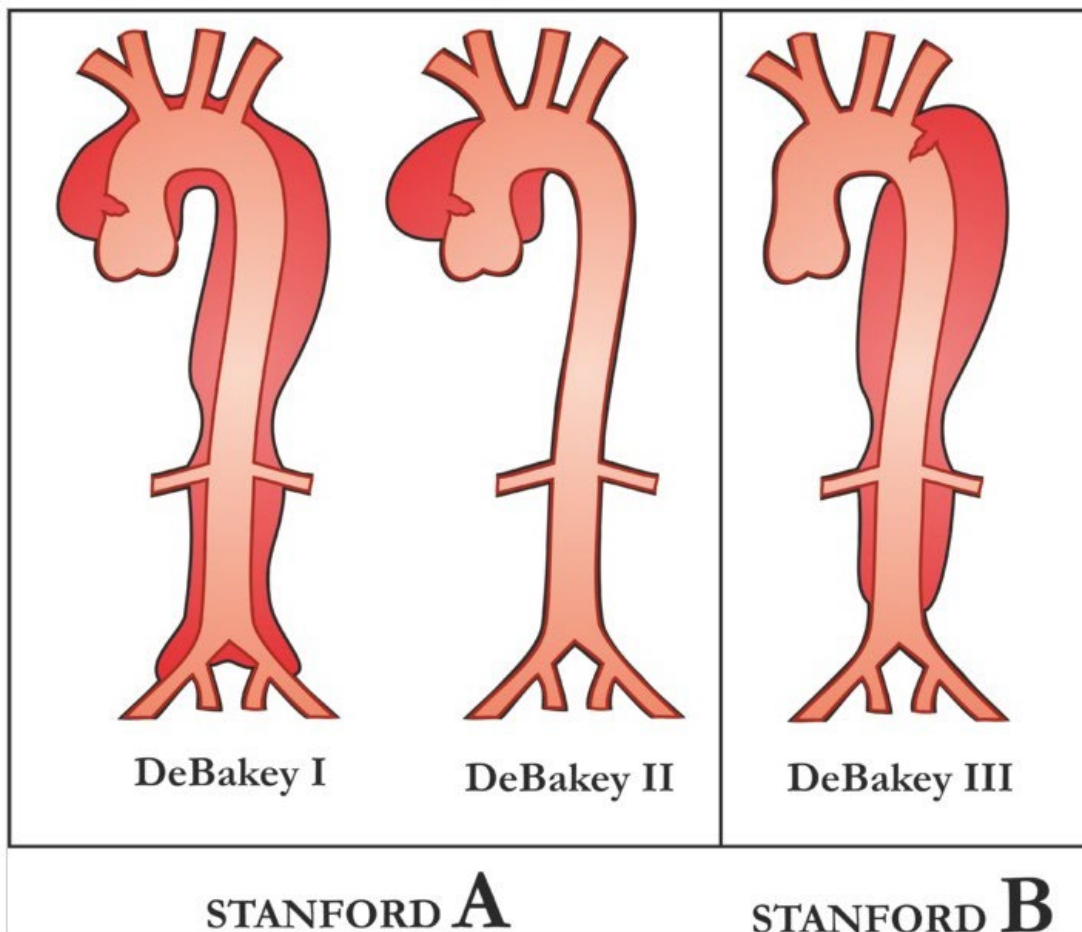
➤ DeBakey klasifikace

Typ I – začíná v ascendentní aortě a pokračuje na břišní

Typ II – ohraničena na oblast ascendentní aorty

Typ III – začíná v aortálním istmu a postihuje descendentní aortu, případně pokračuje až na břišní aortu





PŘÍJEM NA OUP

12.00 hod

- LZS transport pacienta na OUP se suspektní CMP po předchozí konzultaci s KCC
- Kolaps, náhlá porucha řeči, pravostranné oslabení končetin
- Pacient po operaci chlopně dle Emergency card
- Dle dostupné anamnézy bez medikace



OUP

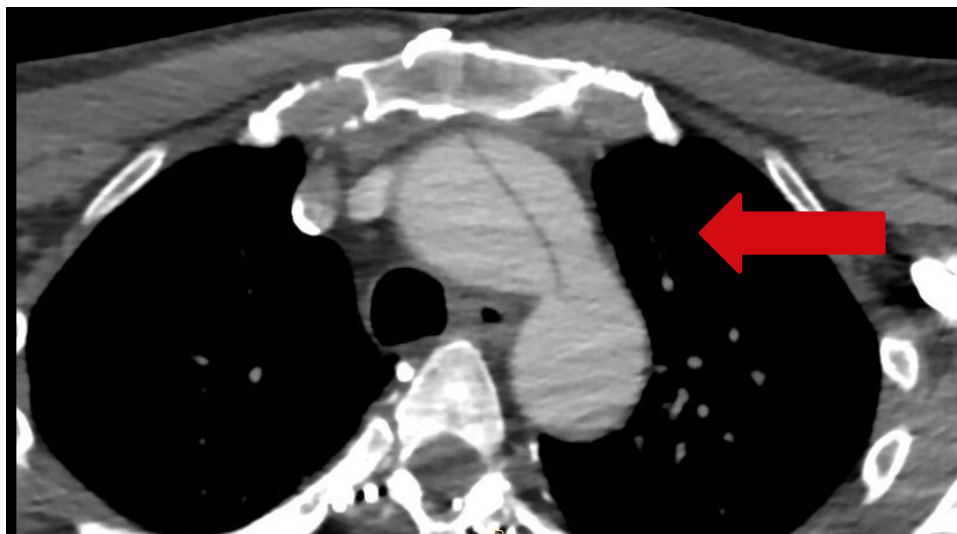
- Pacient uložen na lůžko
- Zajištěny základní životní funkce – TK, P, SpO₂, TT
- Odebrána laboratoř – krevní skupina, astrup, koagulační vyšetření (PT/INR, aPTT, fibrinogen), biochemický screening (urea, kreatinin, ionty, JT)
- Dozajištění periferních žilních vstupů, EKG
- Transport na CT



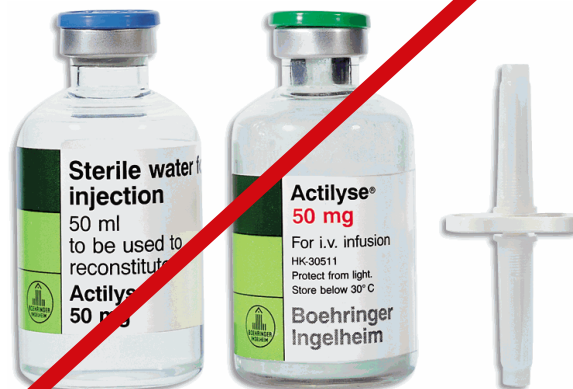
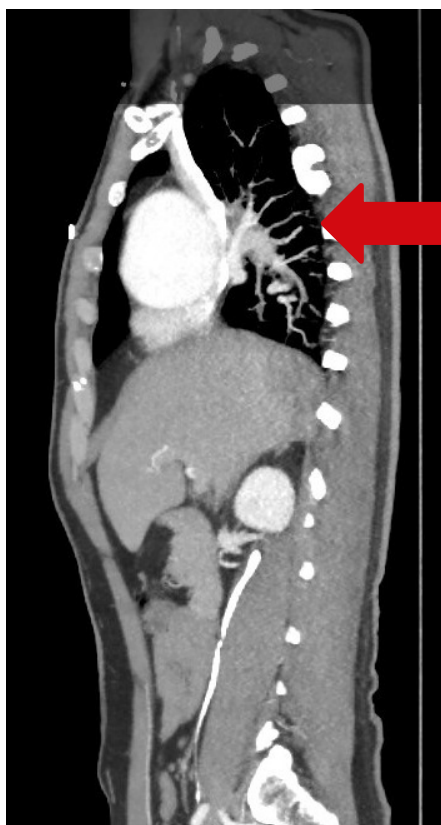
CT

12.20 hod

- Proveden nativní snímek mozku
- Zaměření scanu pro bolus tracking protokolu angiografie mozku ➡ **laborant zjišťuje rozsáhlou disekci hrudní aorty**
- Ustoupeno od podání kontrastní látky, pacient převezen zpět na OUP



- CKTCH Brno toho času nedostupné, z důvodu plánovaných technických úprav
- Konzultována kardiochirurgie Fakultní nemocnice Olomouc



- Žádost o urgentní transport cestou ZZS Jmk
- Dispečink ZZS Jmk aktivuje LZS
- Příprava pacienta k transportu
- **13.00 hod** předání posádky LZS



SÉTROVATELNÍ A DOKUMENTACE OBDELNÍ URGENTNÍHO PRŮBĚHU

Číslo: 05 02 2021
Číslo: 42
Příjmení: J. J. J.
Jméno: J. J. J.
Povolání: FN OL

STAV PŘI PŘÍJEZDU
 Věk: 42 let | P: 175 cm | N: 65 kg | T: 36,6 °C | S: 72 mmHg | D: 60 mmHg | R: 120 / 80 mmHg
 Pulz: 72 / min | SpO₂: 98 % | F_{IO2}: 0,21 | P_{ETCO2}: 40 mmHg | p_H: 7,38 | p_aO₂: 100 mmHg | p_aCO₂: 35 mmHg | BE: -2

ANAMNEZA
 Klinická anamneza: ...
 Historie: ...
 Léčba: ...
 Operace: ...
 Alergie: ...
 Účinky: ...
 Léky: ...
 Zvláštní poznámky: ...

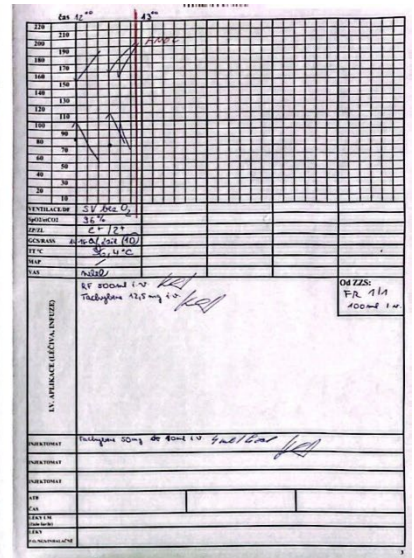
EXAMINACE
 Hlava: ...
 Oči: ...
 Uši: ...
 Nos: ...
 Ústa: ...
 Hrdlo: ...
 Plicní: ...
 Břišní: ...
 Kůže: ...
 Žádost: ...

LABORATORNÍ TESTY
 Hematologie: ...
 Biochemie: ...
 Mikrobiologie: ...
 Imunologie: ...

UZKOVÉ PRŮBĚHY
 RTG hrudi: ...
 RTG břicha: ...
 Ultrazvuk: ...
 EKG: ...
 MEGG: ...

PŘEHLEDNÝ PŘEBĚH
 ...
 ...
 ...
 ...

LABORATORNÍ PRŮBĚH
 Hemoglobin: ...
 Hematokrit: ...
 Hemoglobinová frakce: ...
 Hematokritová frakce: ...
 Hemoglobin: ...
 Hematokrit: ...
 Hemoglobinová frakce: ...
 Hematokritová frakce: ...



HODNOCENÍ NEMOCNÉHO

DE + BC	OCI	NO	KORBECE TJ
<input type="checkbox"/> normální	<input type="checkbox"/> normální	<input type="checkbox"/> normální	<input type="checkbox"/> normální
<input type="checkbox"/> zvýšený	<input type="checkbox"/> opuchlé	<input type="checkbox"/> zvětšené	<input type="checkbox"/> zvětšené
<input type="checkbox"/> snížený	<input type="checkbox"/> zapadlé	<input type="checkbox"/> zmenšené	<input type="checkbox"/> zmenšené

Přehledná zpráva

Přehledná zpráva	Operativní postupy	Hřístní ledovina	Preoperační příprava
<input type="checkbox"/> žádné	<input type="checkbox"/> žádné	<input type="checkbox"/> žádné	<input type="checkbox"/> žádné
<input type="checkbox"/> svalu	<input type="checkbox"/> svalu	<input type="checkbox"/> svalu	<input type="checkbox"/> svalu
<input type="checkbox"/> svalu	<input type="checkbox"/> svalu	<input type="checkbox"/> svalu	<input type="checkbox"/> svalu
<input type="checkbox"/> svalu	<input type="checkbox"/> svalu	<input type="checkbox"/> svalu	<input type="checkbox"/> svalu
<input type="checkbox"/> svalu	<input type="checkbox"/> svalu	<input type="checkbox"/> svalu	<input type="checkbox"/> svalu
<input type="checkbox"/> svalu	<input type="checkbox"/> svalu	<input type="checkbox"/> svalu	<input type="checkbox"/> svalu

DŮCH A LOKALIZACE PORANĚNÍ

STAV PŘI PŘÍJEZDU
 Věk: 42 let | P: 175 cm | N: 65 kg | T: 36,6 °C | S: 72 mmHg | D: 60 mmHg | R: 120 / 80 mmHg
 Pulz: 72 / min | SpO₂: 98 % | F_{IO2}: 0,21 | P_{ETCO2}: 40 mmHg | p_H: 7,38 | p_aO₂: 100 mmHg | p_aCO₂: 35 mmHg | BE: -2

LABORATORNÍ PRŮBĚH
 Hemoglobin: ...
 Hematokrit: ...
 Hemoglobinová frakce: ...
 Hematokritová frakce: ...

OMAMNÉ LÁTKY / ANALGETIZACE / SEDACE

ČAS	NÁZEV KONCENTRACE VYCHLOST	ODMĚRNÁ MĚJ
00	midazolam 1 mg/ml	0,5 ml
05	midazolam 1 mg/ml	0,5 ml
10	midazolam 1 mg/ml	0,5 ml
15	midazolam 1 mg/ml	0,5 ml
20	midazolam 1 mg/ml	0,5 ml
25	midazolam 1 mg/ml	0,5 ml
30	midazolam 1 mg/ml	0,5 ml
35	midazolam 1 mg/ml	0,5 ml
40	midazolam 1 mg/ml	0,5 ml
45	midazolam 1 mg/ml	0,5 ml
50	midazolam 1 mg/ml	0,5 ml
55	midazolam 1 mg/ml	0,5 ml
60	midazolam 1 mg/ml	0,5 ml
65	midazolam 1 mg/ml	0,5 ml
70	midazolam 1 mg/ml	0,5 ml
75	midazolam 1 mg/ml	0,5 ml
80	midazolam 1 mg/ml	0,5 ml
85	midazolam 1 mg/ml	0,5 ml
90	midazolam 1 mg/ml	0,5 ml
95	midazolam 1 mg/ml	0,5 ml
100	midazolam 1 mg/ml	0,5 ml

ZŮZNAM O HROMADNĚ SOUČASNĚ APLIKOVANÝCH TRANSDUKČNÍCH PŘÍPRAVKŮ

KS PACIENTA	ČASOVÝ INTERVAL APLIKACE	OD:	DO:
1	1200	1200	1200
2	1200	1200	1200
3	1200	1200	1200
4	1200	1200	1200
5	1200	1200	1200
6	1200	1200	1200
7	1200	1200	1200
8	1200	1200	1200
9	1200	1200	1200
10	1200	1200	1200

KREVNÍ DERIVATY (šifky):
 ...
 ...

ZPĚTNÁ VAZBA

- Pacient po výkonu ve stabilizovaném stavu
- Etiologie cévní mozkové příhody byla trombogenní
- Uvolněná kalcifikace z umělé chlopně
- Kalcifikace byla i příčinou disekce aorty



Děkuji za pozornost.

