



Dopravní nehoda 2 autobusů na D2

17. 7. 2023

plk. Ing. Radek Miškařík



Základní fakta



17. 7. 2023 15:24

18. 7. 2023 15:00



nasazeno 19 jednotek PO (10 JPO na D2, 9 JPO v souvislosti s dalšími činnostmi), vrtulník LS PČR se 2 LZ HZS JHM



nasazeno 124 hasičů včetně obsluhy informačního a evakuačního centra



dohromady zraněno 75 osob a 1 exitus



pasážéři byli 25 národností (nebyl ani jeden Čech;
[Asie, Evropa, Amerika, Austrálie, Afrika](#))



V rámci informačního centra přijato 70 hovorů převážně v AJ



Časová osa mimořádné události

T0 (15:24)

ohlášení MU (během 10 min pouze 2 tísňové hovory)

T+1 min

vyhlášení I. stupně PP

T+5 min

vyhlášen II. stupeň PP dalším 4 JPO

T+11 min

příjezd první JPO z CHS Židlochovice

T+30 min
pomocí HVZ)

příjezd KŘD, převzetí velení (vyproštěno 12 osob, 2

T+1 hod 50 min

zřízení informačního centra

T+1 hod 51 min

obnovení dopravy směr Lanžhot

T+1 hod 55 min

zřízení evakuačního centra

T+3 hod 19 min

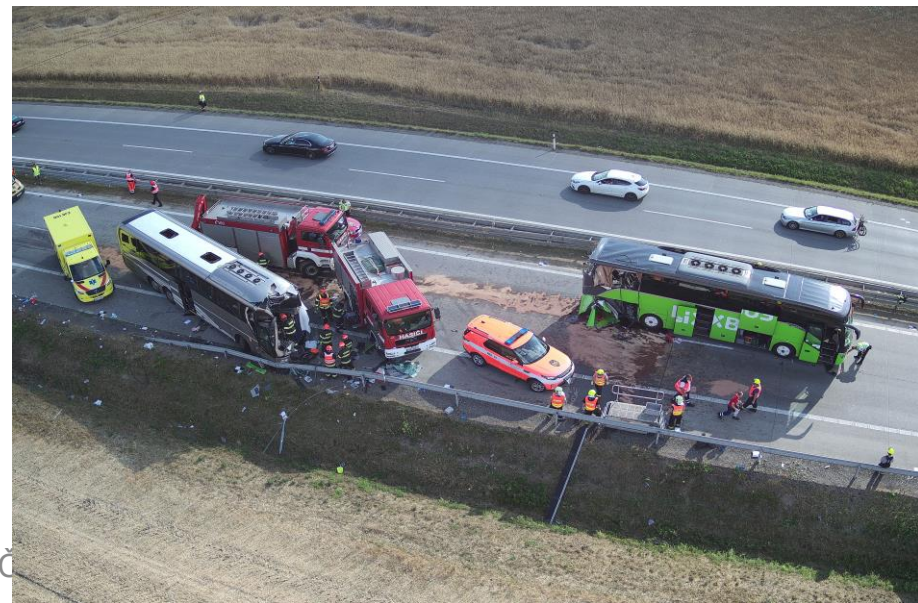
předání místa události PČR

T+19 hod

zrušení evakuačního centra

T+24 hod

zrušení informačního centra

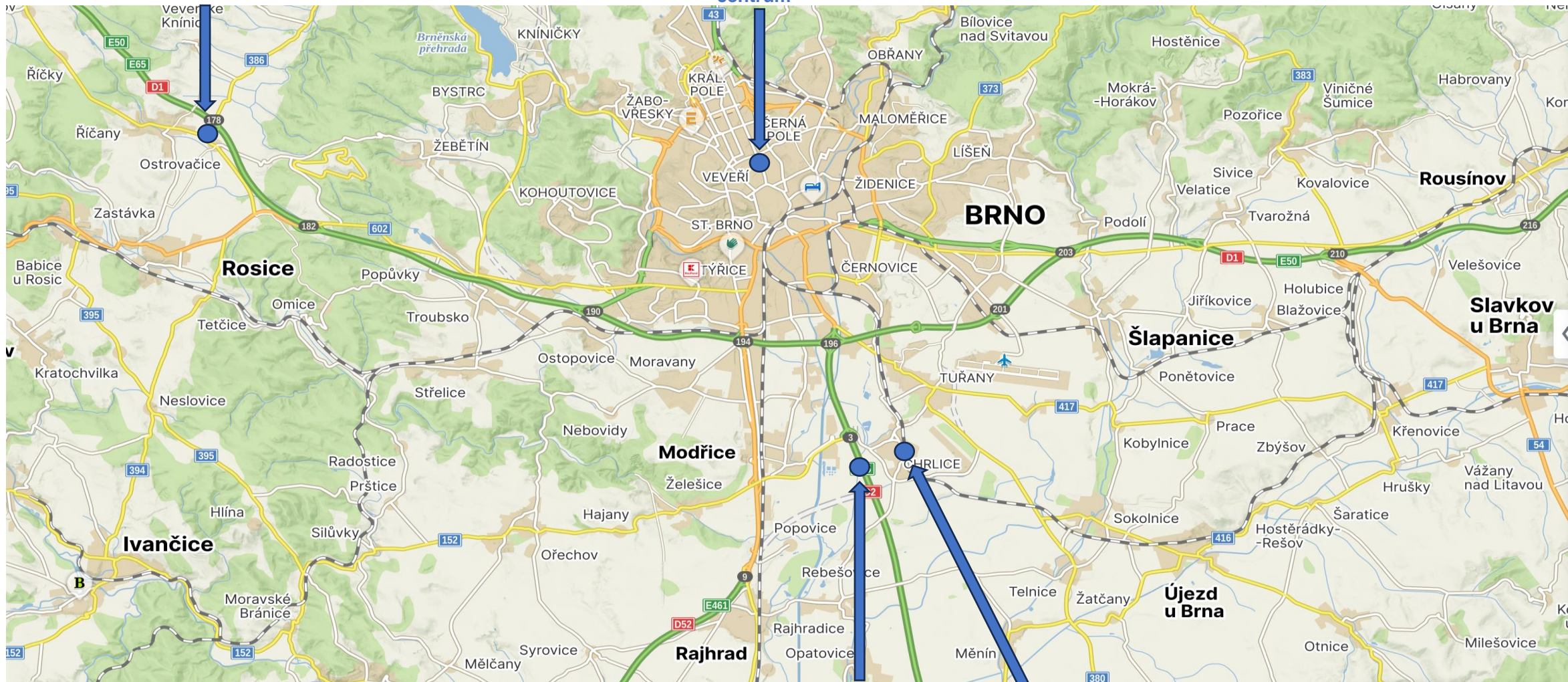




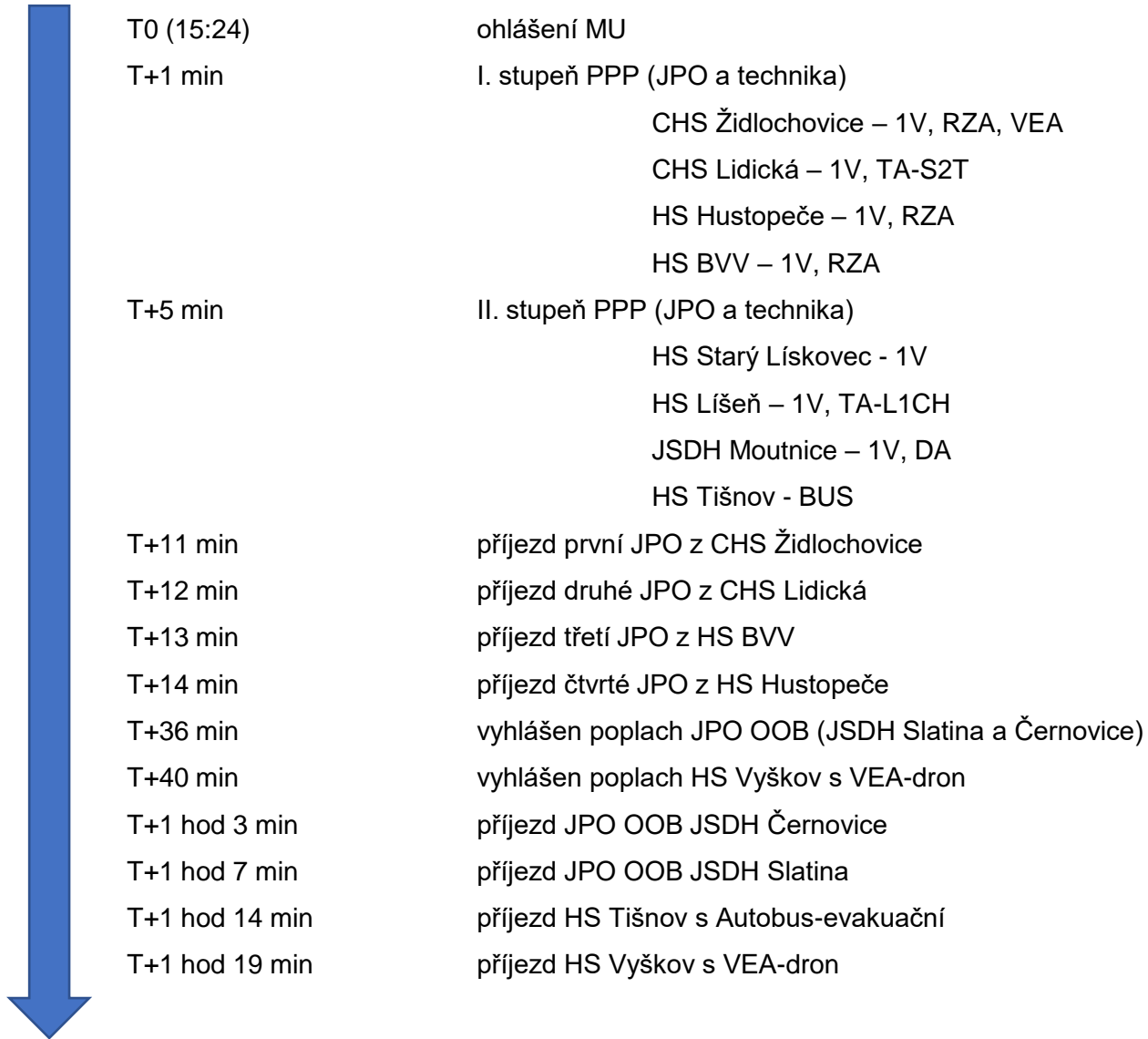
Operační situace

Místo předání zavazadel

Informační centrum



JPO a speciální technika



13.12.2023

HZS ČR

Taktika vedení zásahu a zřízení IC a evakuačního centra

- pokyn k zastavení kompletního provozu na D2, a to i ve směru na Slovensko
- rozdělení události na dva BÚ, kde každý BÚ tvořil jeden autobus
- vyprošťování zraněných osob pomocí HVZ a páteřových desek ven z autobusu
- zraněné osoby byly postupně transportovány do vozidel a vrtulníků ZZS
- na místo povolány jednotky OOb, které zajišťovaly pitný režim pro zasahující, cestující v koloně (v koloně za nehodou rozdáno cca 400 pet lahví vod) a zajištění postavení stanů na jednotlivých stanovištích ZZS dle jejich potřeb
- na místo povolány dva autobusy (1x BUS evakuační HZS, 1x BUS DPMB) pro zajištění místa pro odpočinek pro cestující (prošli triází a následně byli odvezeni autobusem na příjmy Nemocnice Milosrdných bratří a Vojenské nemocnice).
- na místo povoláni 2 jazykově vybavení příslušníci (AJ) KOPIS HZS JHM, kteří byli k dispozici pasažérům v náhradních v autobusech
- na místo povolána psycholožka HZS JHM k poskytování posttraumatické péče
- na místo povolán dron z CHS Vyškov k monitorování DN a okolí
- pokyn ke zřízení evakuačního střediska v zámku v Chrlicích ve spolupráci s MČ Brno-Chrlice a zajištění zdravotníka z ČČK Brno
- pokyn ke zřízení informačního centra na KOPIS HZS JHM, který měl za úkol zjistit informace o cestujících a obsluhovat informační linku pro rodinné a blízké příbuzné cestujících.

Zřízení informačního centra a evakuačního centra

Rozhodnutí krajského řídicího důstojníka v rámci tohoto zásahu:

- **zřídit místo pro nouzové přežití nezraněných účastníků nehody**
- **aktivovat informační centrum, dále jen „IC“ (dle STČ 9 – MU s velkým počtem zraněných a obětí)**

K čemu slouží IC

- Zřizuje se v případech, kdy dojde k velkému počtu zraněných a úmrtí a lze tak očekávat zahlcení tísňových linek s dotazy rodinných příslušníků, hledajících své blízké, kteří by mohli být přítomni na místě mimořádné události.

Úkoly IC

- poskytovat informace příbuzným a blízkým o identifikovaných zasažených osobách,
- shromažďovat kontakty na příbuzné a blízké,
- kompletovat seznam ztotožněných zasažených osob na základě získaných informací od nemocnic a zasahujících složek IZS.

K tomu je v JMK od r. 2019 podepsáno [memorandum](#) mezi HZS, ZZS a všemi nemocnicemi v kraji + je zpracována dokumentace k provozu IC / ACP.

Technické zprovoznění IC

- zprovozněno na krizové místnosti v rámci KOPIS HZS JHM technikem OKIS
 - tři fyzické pevné linky, na které jsou spojovány hovory z čísla 950 640 000,
 - nástroj pro evidenci – excelový formulář v rámci aplikace Microsoft Teams,
 - v rámci aplikace MS Teams HZS JHM využívá licenci zakoupenou Jihomoravským krajem.

Zasažené osoby									Dotčené osoby		
p.č.	Jméno a příjmení	datum narození	Pohlaví (muž x žena x dítě)	Adresa trval. bydliště	Popis osoby (postava, výška, oblečení atd.)	číslo pacienta	Zdravotní pojišťovna	Poznámka (kam odvezena)	Dotčená osoba 1 (jméno, příjmení, datum narození, bydliště, vztah k hledané osobě, telefon)	Dotčená osoba 2 (jméno, příjmení, datum narození, bydliště, vztah k hledané osobě, telefon)	Dotčená osoba 3 (jméno, příjmení, datum narození, bydliště, vztah k hledané osobě, telefon)
1	Pavel Novák	805213/5486	muž	Rovná 8, Teplice		88015	VZP	na mítě/FN Brno	Magda Nováková, 17. 6. 1964, Rovná 8, Teplice - MATKA, Tel: 724 125 698	oldřich moudrý	danuše rychlá
2	Petr Novotný	24.09.1986	muž	Komenského 6, Brno	Vysoký blondák			přiletová hala	Adéla Nováková, 20.10. 1988, Pod povrchem 8, Čáslav - PRÁTELKYŇE, tel: 608 328 547	Jana Novotná, 2.7. 1960, U vrby 5, Most, - MATKA, tel: 774 214 789	oldřich nový
3	Radek Dlouhý	13.2.1974 x 740613/4586	muž	Křenová 24, Brno		BA023	205	FN Brno			
4											

13.12.2023

HZS ČR



Personální obsazení IC

- předurčení příslušníci OOKŘ KŘ HZS JHM a POKŘ ÚO HZS JHM,
- ustanoveny následující funkce:
 - *vedoucí IC*
 - *zástupce vedoucího*
 - *operátoři IC*
 - *pracoviště evidence*
- v rámci IC bylo pro tuto událost zřízeno také jedno pracoviště operačního řízení, které bylo obsazeno operačním důstojníkem,
- na místo se dostavilo v prvotní fázi 8 příslušníků OOKŘ,
- pracovalo se ve třech směnách, v IC se vystříдалo celkem 20 příslušníků.



Činnost IC – evidence

Úkoly:

- *přebírá a edituje získané informace o zasažených (od PČR, nemocnic, CK, operátorů IC...),*
- *kompletuje [seznam dotčených osob](#) (vše v MS Teams).*

Poznatky:

- Prvotní informace o cestujících získány od PČR (seznamy cestujících od Flixbusu a CK).
- Následně byly i nezraněné osoby rozváženy do 2 nemocnic k preventivnímu vyšetření, kde byli na místě i naši řídicí důstojníci (seznamy zasílány na IC i jimi).
- Na základě memoranda byly postupně obvolávány všechny nemocnice, do kterých byly zasažené osoby dováženy, ty na IC následně zasílaly seznamy.
- Se jmény cizího původu byl problém – jedna osoba až pět jmen, přepis z azbuky, překlepy, nerozeznání ženského jména od mužského. Na seznamu zasažených osob se pracovalo po celou noc.
- Během druhého dne stále neseďely počty osob (Flixbus dodal seznam cestujících, ale ne oba řidiče + v seznamu cestujících u Flixbusu byla jedna osoba uvedena 2x).
- Nakonec se nám podařilo ztotožnit všech [76 cestujících](#) a zjistit, do kterých nemocnic byli všichni odvezeni (brněnské nemocnice + Břeclav), popř. zda již byli propuštěni nebo v nemocnici zůstávají.

Způsob evidence

Zasažené osoby									Dotčené osoby		
p.č.	Jméno a příjmení	datum narození	Pohlaví (muž x žena x dítě)	Adresa trval. bydliště	Popis osoby (postava, výška, oblečení atd.)	číslo pacienta	Zdravotní pojišťovna	Poznámka (kam odvezena)	Dotčená osoba 1 (jméno, příjmení, datum narození, bydliště, vztah k hledané osobě, telefon)	Dotčená osoba 2 (jméno, příjmení, datum narození, bydliště, vztah k hledané osobě, telefon)	Dotčená osoba 3 (jméno, příjmení, datum narození, bydliště, vztah k hledané osobě, telefon)
1	Pavel Novák	865213/5486	muž	Rovná 8, Teplice		88015	VZP	na mítě/FN Brno	Magda Nováková, 17. 6. 1964, Rovná 8, Teplice - MATKA, Tel: 724 125 698	oldřich moudrý	danuše rychlá
2	Petr Novotný	24.09.1986	muž	Komenského 6, Brno	Vysoký blondák			příletová hala	Adéla Nováková, 20.10. 1988, Pod povrchem 8, Čáslav - PŘÍTELKYNĚ, tel: 608 328 547	Jana Novotná, 2.7. 1960, U vrby 5, Most, - MATKA, tel: 774 214 789	oldřich nový
3	Radek Dlouhý	13.2.1974 x 740613/4586	muž	Křenová 24, Brno		BA023	205	FN Brno			
4											

Nouzové přežití zasažených osob

- Jedním z prvních úkolů pro pohotovost OOKŘ bylo kromě zřízení IC i okamžité zajištění prostor pro odpočinek zasažených osob.
- Ve spolupráci s pracovníci krizového řízení MČ Brno-Chrlice byl vytipován objekt Zámečku v Brně-Chrlicích, kde bylo zprovozněno zázemí pro cca až 50 osob (z počátku nebylo jasné, kolik osob zde bude umístěno).
- Zpohotovení a provoz zajistila MČ Brno-Chrlice ve spolupráci s HZS a 2 předurčenými jednotkami SDH na ochranu obyvatelstva a ČČK (případná zdravotní pomoc). V místě asistoval i zástupce CK z Prahy.
- Původní plán: odvoz nezraněných osob z autobusů do Chrlic, kde budou čekat na náhradní autobusy.
- Realita: odvoz nezraněných osob do 2 nemocnic k preventivnímu vyšetření, zde na základě četných dotazů ohledně zavazadel bylo rozhodnuto o převozu nezraněných do Ostrovačic (kam byly po nehodě odtaženy havarované autobusy) k vyzvednutí zavazadel (23.00) a následně odvoz zájemců o přespání do Chrlic (zde připravena večeře). Většina cestujících však dle svého přání pokračovala náhradním autobusem do Prahy.
- Nouzové přežití využilo nakonec 6 osob, které se rozhodly přespát zde do druhého dne po nehodě, po snídani zajištěn odvoz do centra Brna / do připraveného hotelu (dle požadavku cestujících).

Nouzové přežití zasažených osob



Závěr

Zřízení IC v rámci reálné události byla pro HZS JHM velká výzva. Ač se zřizování IC pravidelně cvičí, tato událost byla v mnohém jiná – a to především díky zasaženým, kteří nepocházeli z ČR (komunikace převážně v AJ).

Zřízení IC by nemohlo fungovat bez spolupráce napříč všemi složkami a nemocnicemi v JMK. Bez jejich ochoty a pomoci, by se nám nepodařilo všechny osoby ztotožnit a zjistit jejich stav a umístění v nemocnicích.

Řešená MU ukázala jak nutnost aktualizace zpracované dokumentace (zvl. kontakty v rámci Memoranda o spolupráci), tak nutnost dalšího školení dotčených složek a subjektů v oblasti zřízení a provozování IC, resp. ACP.



Děkuji za pozornost