

Prvotní záchyt spánkové apnoe na JIP/ARO

Ranní cefalea

Alarm apnoe na
monitoru

Dušnost

Chrápání

Desaturace během spánku

Noční záchyt
hypertenze

Arytmie



Četné exacerbace CHOPN

Nadváha/obezita

Nadměrná denní
únava/spavost

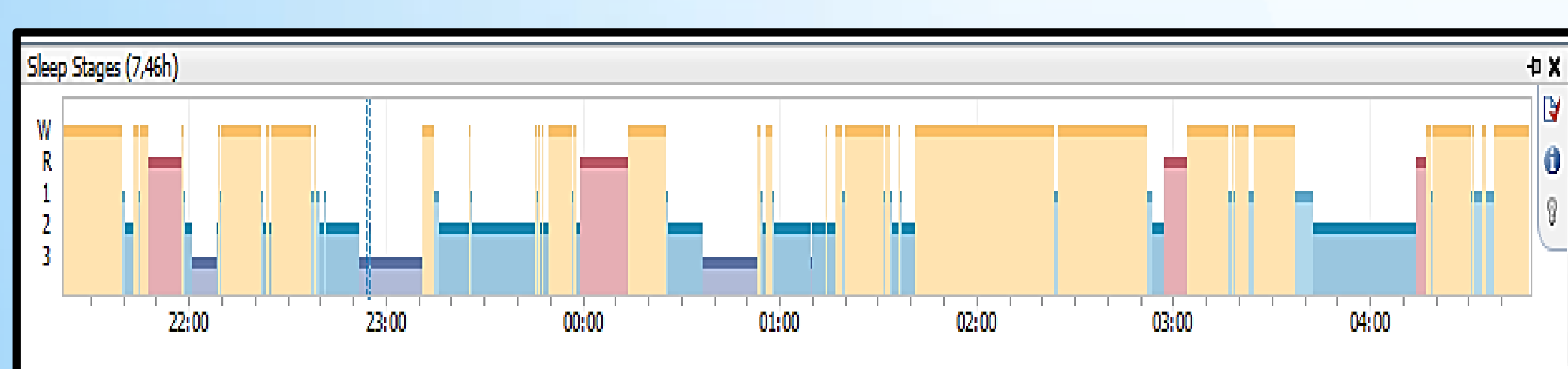
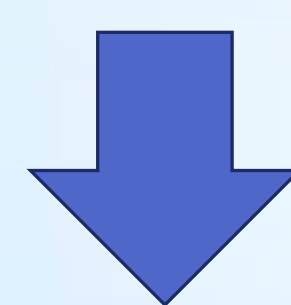
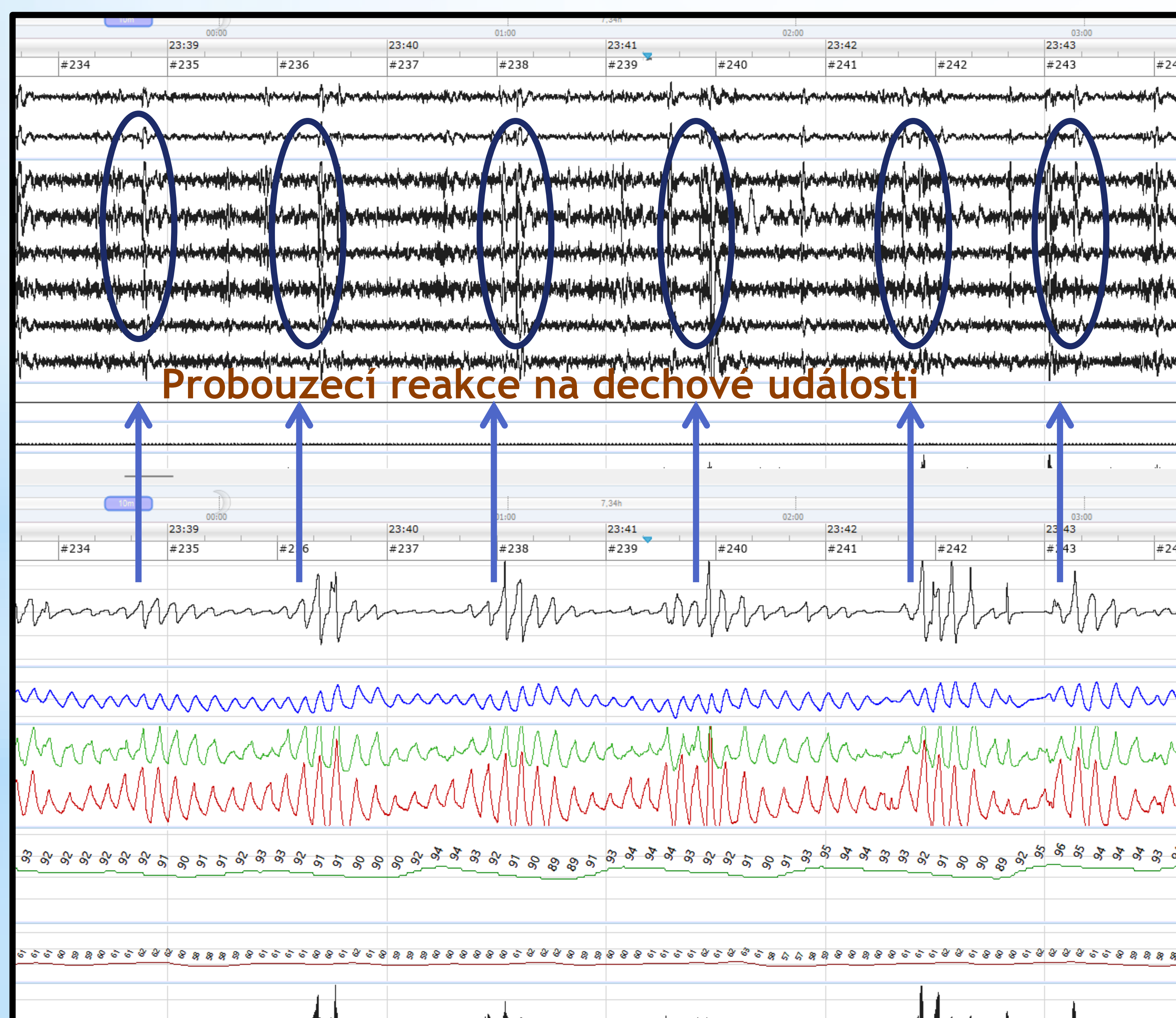
Problémy s pamětí

CMP / IM / Embolie

Depresivní/úzkostné
stavy

Včasný záchyt apnoe a její následná léčba zvyšuje kvalitu života pacienta a snižuje rizika spojená s neléčenou apnoe, proto je nutná mezioborová spolupráce a osvěta.

Fragmentace spánku z důvodu četných dechových zástav



Spánek po aplikaci PAP terapie

