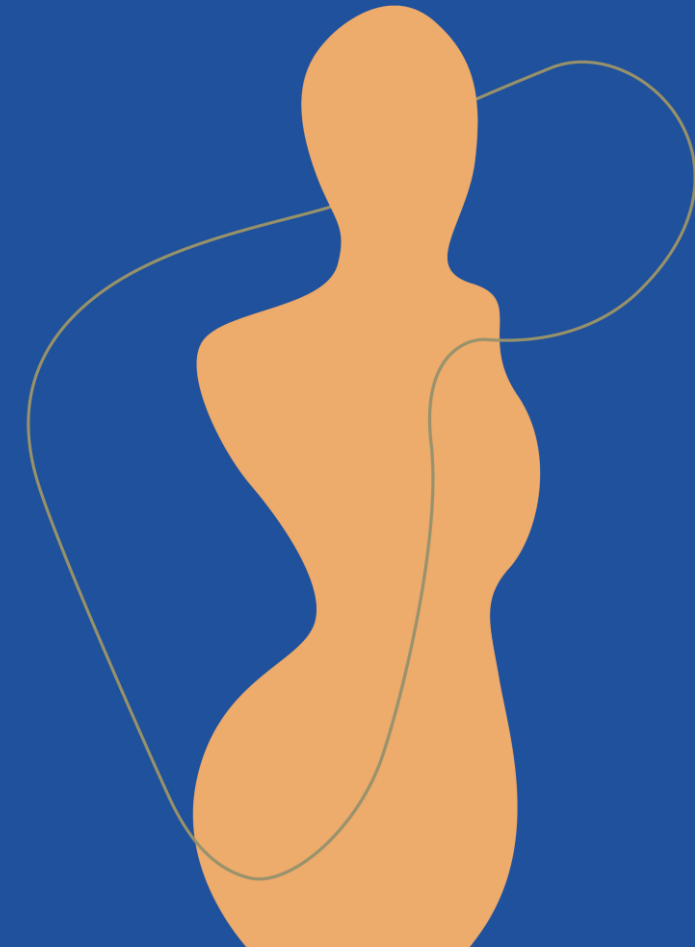


Potenciál daty podložené spolupráce zaměstnavatelů a poskytovatelů zdravotních služeb

MUDr. Oldřich Šubrt, MUDr. Pavel Šnajdr



Komplexní dostupná digitalizovaná data nám mimo jiné umožňují...

na našich klinikách:

- lepší plánování a optimalizaci kapacit
- snížení stresu a zátěže zaměstnanců

u klientů:

- přesnější zacílení a plánování prevence
- komplexnější přístup k léčbě, snížení duplicit vyšetření
- zkrácení čekacích dob, snížení stresu a zvýšení komfortu péče

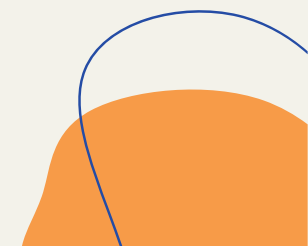
ve vztahu k zaměstnavatelům:

- benchmarking
- pravidelný reporting relevantních výsledků
- na míru specifických potřeb pracovišť vytváříme optimalizované preventivní programy a programy rozšířené péče....

DATA

Pokud známe prostředí, náplň a styl práce, pracovní podmínky zaměstnanců a máme relevantní data o jejich zdravotním stavu která dokážeme sledovat a vyhodnocovat...

.. pak můžeme cíleně intervenovat a navrhnout přesná opatření, která v krátkém čase sníží délku absencí..



VZOROVÁ SKUPINA

H⁺

Kohorta: 4215 dospělých klientů - Ž: 1751, M: 2464

	do 30	30-39	40-49	50-59	60-69	70 a více	% Z CELKU
CELKEM	255	916	1138	915	538	453	
M	127	495	683	584	331	218	58
Ž	128	421	455	331	207	235	42

SLEDUJEME A VYHODNOCUJEME:

- vybrané medicínské parametry: krevní tlak, cholesterol, GLH...
- využívání preventivních programů
- pracovní neschopnosti – skupiny diagnóz , délka PN
- vytížení oborů a využití času našich lékařů

PRACOVNÍ NESCHOPNOST

H⁺

DIAGNOZA - SK	POČET				POČET DNÍ				POČET DNÍ NA DIAG.		
	2021	2022	2023	celkem	2021	2022	2023	celkem	2021	2022	2023
A	2	6	10	18	9	22	33	64	5	4	3
B	5	6	4	15	52	547	17	616	10	91	4
C	1	1	2	4	26	100	337	463	26	100	169
D	0	5	4	9	0	145	15	160	0	29	4
E	2	1	2	5	3	17	61	81	2	17	31
F	6	7	9	22	171	444	567	1182	29	63	63
G	2	7	6	15	39	81	85	205	20	12	14
H	6	5	2	13	235	63	15	313	39	13	8
I	4	2	10	16	314	91	1011	1416	79	46	101
J	72	221	234	527	3211	2229	1482	6922	45	10	6
K	17	19	27	63	563	269	498	1330	33	14	18
L	3	0	2	5	25	0	7	32	8	0	4
M	17	28	37	82	2381	2158	1045	5584	140	77	28
N	8	5	17	30	61	45	453	559	8	9	27
O	7	3	6	16	213	78	283	574	30	26	47
R	5	9	13	27	166	589	43	798	33	65	3
S	6	13	14	33	153	401	268	822	26	31	19
T	1	1	1	3	27	77	63	167	27	77	63
U	88	156	35	279	4910	2132	301	7343	56	14	9
Y	0	0	0	0	0	0	0	0	0	0	0
Z	13	9	2	24	153	203	72	428	12	23	36
	265	504	437	1206	12712	9691	6656	29059	625	720	656

% ze všech skupin v roce	2021	2022	2023
J	27	44	54
U	33	31	8
	60	75	62
F	2	1	2
M	6	6	8
K	6	4	6
I	2	0	2

% z délky nemocnosti	2021	2022	2023
J	25	23	22
U	39	22	5
	64	45	27
F	1	5	9
M	19	22	16
K	4	3	7
I	2	1	15

VYUŽITÍ SPECIALIZACÍ

H⁺

Průměrný počet návštěv na 100 klientů podle skupin

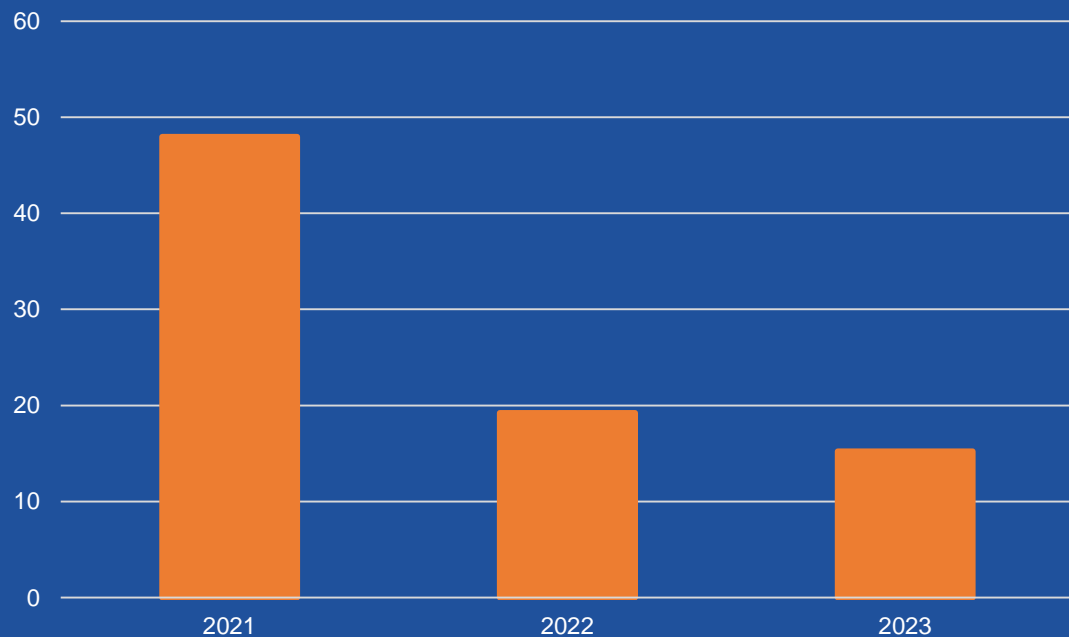
	2021						2022						2023					
	do 30	30-39	40-49	50-59	60-69	70 a více	do 30	30-39	40-49	50-59	60-69	70 a více	do 30	30-39	40-49	50-59	60-69	70 a více
OSL	121	130	133	179	252	360	121	136	149	205	284	445	154	136	134	176	257	384
ODB	102	107	131	186	289	339	80	105	111	145	203	264	123	130	134	178	250	324
NEU	9	17	19	34	36	52	10	13	18	28	40	57	24	21	20	29	38	51
OCN	22	16	27	37	49	66	27	19	26	35	46	77	26	21	28	43	56	75
KOZ	59	49	59	69	78	85	65	51	53	64	83	105	53	52	53	68	72	94
ORT	19	14	20	38	48	63	31	26	28	55	70	93	23	26	33	48	82	96
ORL	30	21	24	20	34	43	42	30	26	29	41	54	37	28	27	28	36	52
URO	11	9	9	14	38	47	8	7	8	17	32	53	11	7	10	21	30	45
END	12	16	13	14	20	25	11	17	17	22	28	36	17	19	17	28	38	48
FYZ	27	30	50	86	88	128	20	24	43	87	88	126	33	24	39	74	94	104
PCH	15	25	8	14	6	4	37	25	10	15	7	7	40	25	14	16	9	12
PSY	14	12	10	12	6	9	16	14	8	12	8	9	24	16	8	8	9	9
SON	8	10	20	40	45	53	11	13	24	38	49	53	14	13	27	46	57	64
HOLT	2	2	3	5	7	8	2	3	4	8	11	20	7	4	7	12	18	22
ostatní	68	90	64	66	79	94	81	85	44	56	76	113	73	95	56	68	88	112
externí p.	7	9	13	24	31	42	16	14	17	30	38	46	14	16	17	24	40	37
spec.celkem	304	318	339	471	566	719	379	342	327	496	616	848	396	368	358	511	666	821

Počet návštěv u osobních lékařů a většiny specialistů s věkem stoupá.
Maximum návštěv u psychologa a psychiatra je ve věkové skupině do 40 let.

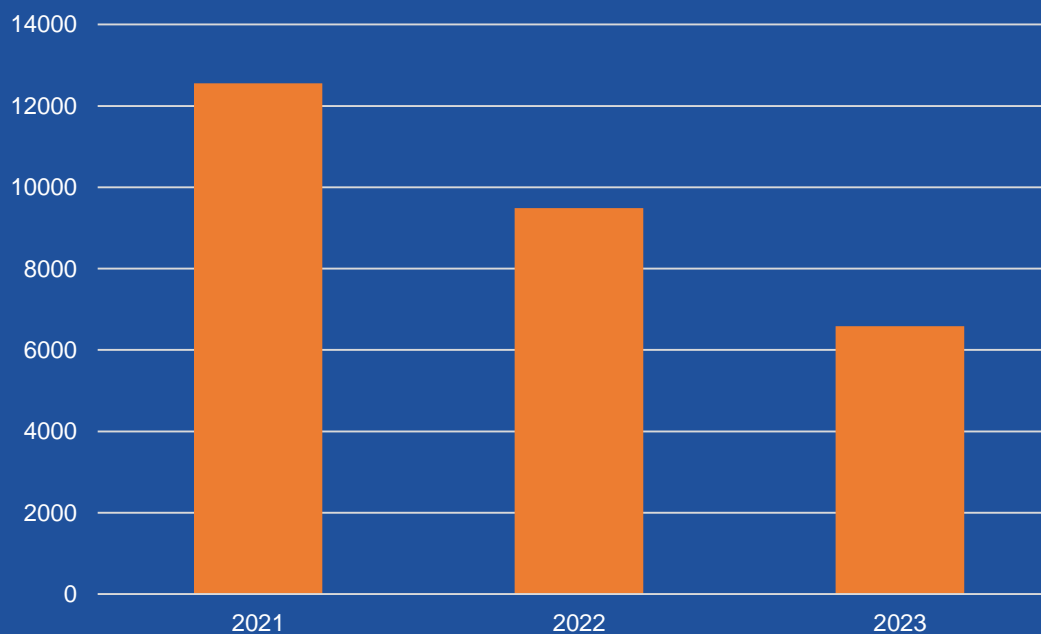
PRACOVNÍ NESCHOPNOST

H⁺

DÉLKA PN (D) NA JEDNU NESCHOPNOST



POČET DNÍ PRACOVNÍ NESCHOPNOSTI



CHOLESTEROL A GLH

H⁺

Cholesterol 2020-2023

	VĚK						celkem	%					
	do 30	30-39	40-49	50-59	60-69	70 a více		do 30	30-39	40-49	50-59	60-69	70 a více
Klienti s měřenými hodn.	244	610	819	693	444	350	3160	7,7	19,3	25,9	21,9	14,1	11,1
Pozitivní	31	166	332	347	202	111	1189	2,6	14,0	27,9	29,2	17,0	9,3
Stabilizovaní	2	19	49	59	42	30	201	6,5	11,4	14,8	17,0	20,8	27,0
Částečně stabilizovaní	9	29	64	74	41	24	241	29,0	17,5	19,3	21,3	20,3	21,6
Nestabilizovaní	20	118	219	214	119	57	747	64,5	71,1	66,0	61,7	58,9	51,4

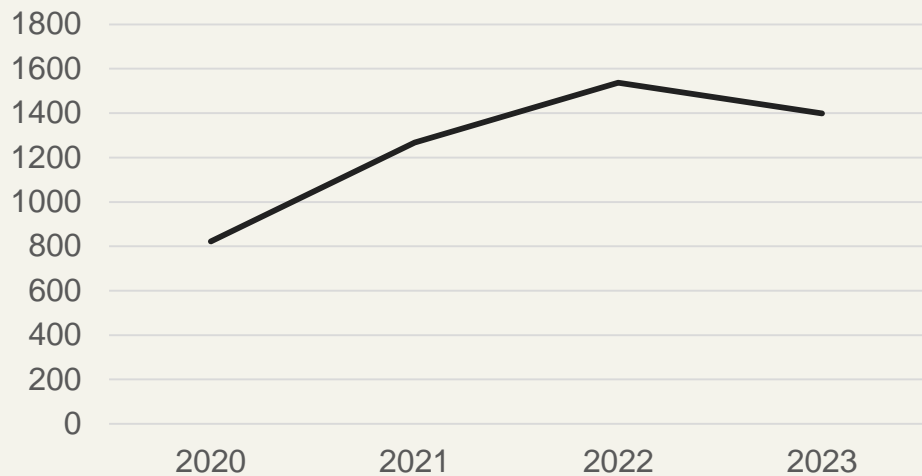
GLH 2020-2023

	VĚK						celkem	%					
	do 30	30-39	40-49	50-59	60-69	70 a více		do 30	30-39	40-49	50-59	60-69	70 a více
Klienti s měřenými hodn.	22	60	119	145	164	162	672	3,3	8,9	17,7	21,6	24,4	24,1
Pozitivní	1	3	6	24	36	46	116	0,9	2,6	5,2	20,7	31,0	39,7
Stabilizovaní	0	0	0	5	7	3	15	0,0	0,0	0,0	20,8	19,4	6,5
Částečně stabilizovaní	0	0	0	7	8	8	23	0,0	0,0	0,0	29,2	22,2	17,4
Nestabilizovaní	1	3	6	12	21	35	78	100,0	100,0	100,0	50,0	58,3	76,1

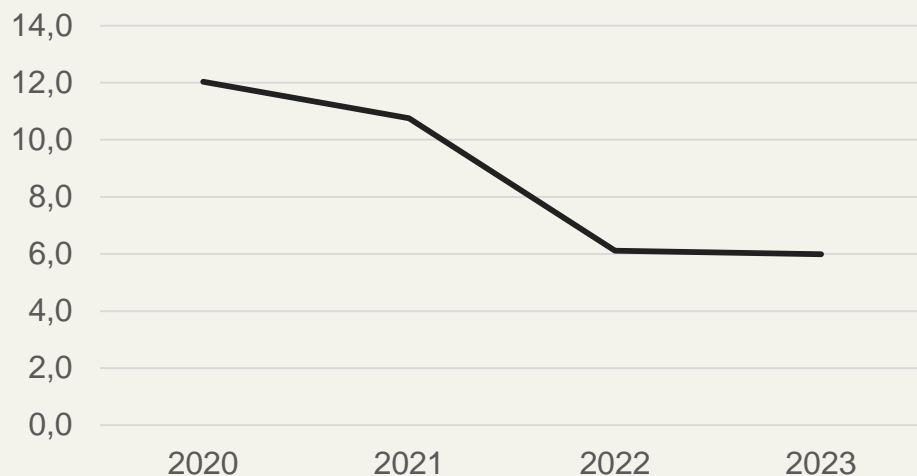
MEZINÁRODNÍ IT SPOLEČNOST

H⁺

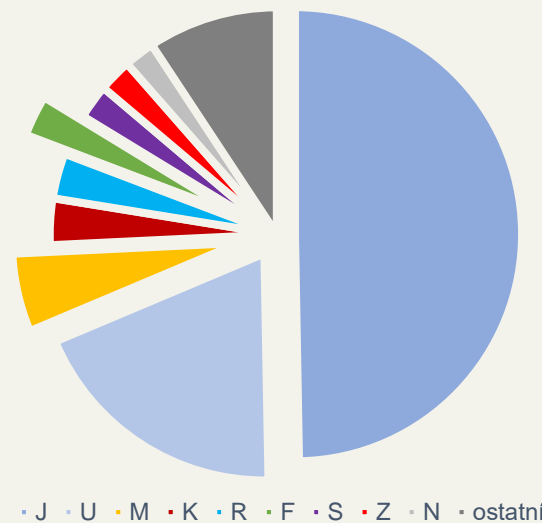
POČET KLIENTŮ



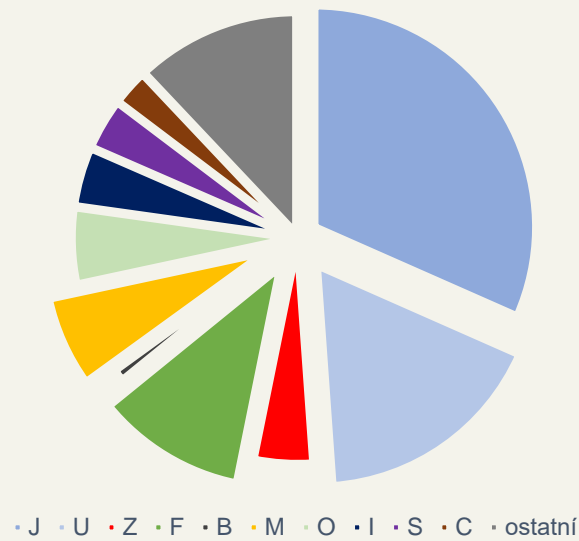
PRŮMĚRNÁ DÉLKA NESCH. (D)



SKUPINY DIAGNOZ



DÉLKA NEMOCI (D)



- Novotvary (C)
- Nemoci duševní a poruchy chování (F)
- Nemoci oběhové soustavy (I)
- Nemoci dýchací soustavy (J)
- Nemoci trávicí soustavy (K)
- Nemoci svalové a kosterní soustavy (M)
- Nemoci močové a pohlavní soustavy (N)
- Těhotenství, porod, šestinedělí, perinatální stavy (O, P, Q)
- Příznaky, znaky a nálezy nezařazené jinde (R)
- Poranění, otravy, následky působení vnějších příčin (S, T)
- Faktory ovlivňující zdravotní stav (Z)
- COVID (U)

MEZINÁRODNÍ IT SPOLEČNOST

H⁺

DIAGNOZA - SK	POČET					POČET DNÍ					PRŮMĚRNÝ POČET DNÍ NA DIAG.			
	2020	2021	2022	2023	celkem	2020	2021	2022	2023	celkem	2020	2021	2022	2023
A	1	0	6	9	16	3	0	21	23	47	3	0	4	3
B	0	5	2	1	8	0	42	20	4	66	0	8	10	4
C	2	0	1	1	4	83	0	100	17	200	42	0	100	17
D	0	0	2	4	6	0	0	19	15	34	0	0	10	4
E	0	0	0	2	2	0	0	0	36	36	0	0	0	18
F	6	7	8	10	31	389	194	61	180	824	65	28	8	18
G	0	2	7	7	16	0	39	117	18	174	0	20	17	3
H	2	3	6	3	14	5	28	29	16	78	3	9	5	5
I	1	0	1	4	6	29	0	12	284	325	29	0	12	71
J	47	31	184	263	525	251	169	922	1034	2376	5	5	5	4
K	0	5	13	17	35	0	54	54	82	190	0	11	4	5
L	1	2	0	3	6	2	14	0	12	28	2	7	0	4
M	3	6	18	32	59	20	58	187	232	497	7	10	10	7
N	0	3	7	13	23	0	17	45	42	104	0	6	6	3
O	3	2	4	7	16	58	46	79	237	420	19	23	20	34
R	6	1	7	20	34	38	42	32	73	185	6	42	5	4
S	3	2	9	12	26	62	23	32	165	282	21	12	4	14
T	0	1	2	0	3	0	27	2	0	29	0	27	1	0
U	0	53	122	25	200	0	541	628	128	1297	0	10	5	5
Y	0	0	0	0	0	0	0	0	0	0	0	0	0	0
Z	11	8	5	1	25	95	115	112	2	324	9	14	22	2
	86	131	404	434	1055	1035	1409	2472	2600	7516	12	11	6	6
zaměstnanců v péči:	822	1268	1537	1399										

Detail F:	POČET					POČET DNÍ					PRŮMĚRNÝ POČET DNÍ NA DIAG.			
	2020	2021	2022	2023	celkem	2020	2021	2022	2023	celkem	2020	2021	2022	2023
Divize spol 1	1	1	3	7	12	13	23	18	135	189	13	23	6	19
Divize spol 2	5	6	5	3	19	376	171	43	45	635	75	29	9	15

Health⁺

Děkujeme za pozornost.