



**Financováno
Evropskou unií**
NextGenerationEU



NSC NÁRODNÍ
SCREENINGOVÉ
CENTRUM

ELEKTRONIZACE V ŘÍZENÍ POPULAČNÍCH PREVENTIVNÍCH PROGRAMŮ (SYSTÉM PREV-IS)

**Ondřej Ngo, Daniel Klimeš, Ondřej Májek, Renata Chloupková, Milan Blaha, Karel Hejduk
a kolektiv NSC ÚZIS ČR a MZ ČR**

SCREENINGOVÉ PROGRAMY ZHOUBNÝCH NÁDORŮ V ČR



POPULAČNÍ PROGRAMY SCREENINGU NÁDORŮ V ČR

Mamo.cz

Program screeningu karcinomu prsu

- od roku 2002
- **ženy ve věku od 45 let**
- screeningová mamografie každé 2 roky (odesílá praktický lékař či gynekolog)

 kolorektum

Program screeningu karcinomu tlustého střeva a konečníku

- od roku 2000
- **muži a ženy ve věku od 50 let**
 - 50-54 let – FIT každoročně (poskytuje praktický lékař či gynekolog) NEBO screeningová kolonoskopie každých 10 let
 - od 55 let – FIT každé 2 roky (poskytuje praktický lékař či gynekolog) NEBO screeningová kolonoskopie každých 10 let

 CERVIX

Program screeningu karcinomu děložního hrdla

- od roku 2008
- **všechny dospělé ženy**
- cytologické vyšetření (odběr při preventivní prohlídce u gynekologa)
 - ženy ve věku 35, 45 a 55 let: hrHPV test

+ 2 nově zaváděné národní pilotní programy: časný záchyt karcinomu plic a prostaty

EVROPSKÁ DOPORUČENÍ A MONITORING POPULAČNÍCH SCREENINGOVÝCH PROGRAMŮ V ČR

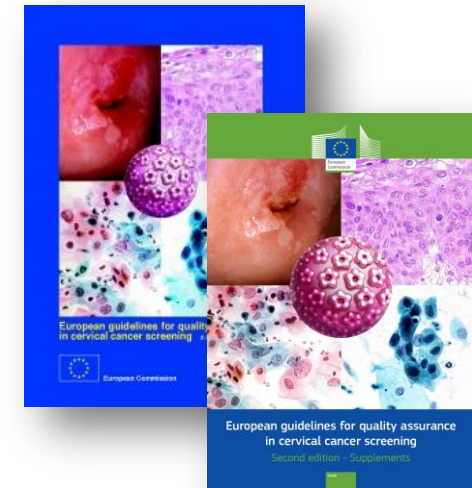
- Rada Evropské unie doporučuje organizovaný screening zhoubných nádorů
- Evropská komise vydává evropská doporučení pro jednotlivé onkologické screeningové programy, včetně doporučení pro monitorování kvality prostřednictvím indikátorů kvality, publikované indikátory kvality jsou postupně implementovány také v ČR



European guidelines on **breast** cancer screening and diagnosis



European Guidelines for QA in **colorectal** cancer screening and diagnosis



European Guidelines for QA in **cervical** cancer screening + supplements

JAK SLEDUJEME A VYHODNOCUJEME SCREENING?

Datová základna screeningových programů (<https://nsc.uzis.cz/data/>)

Sběry dat ÚZIS

Národní Zdravotnický Informační Systém

NOR
...
NRHZS

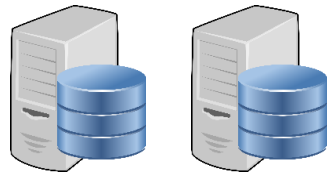


Zdravotní
pojišťovny

Poskytovatelé
zdravotních
služeb



Databáze pilotních programů



Nové sběry
screeningových
programů

Výběrová šetření

Externí databáze



screening
karcinomu
prsu



...

Databáze
screeningových
programů
(IBA LF MU)



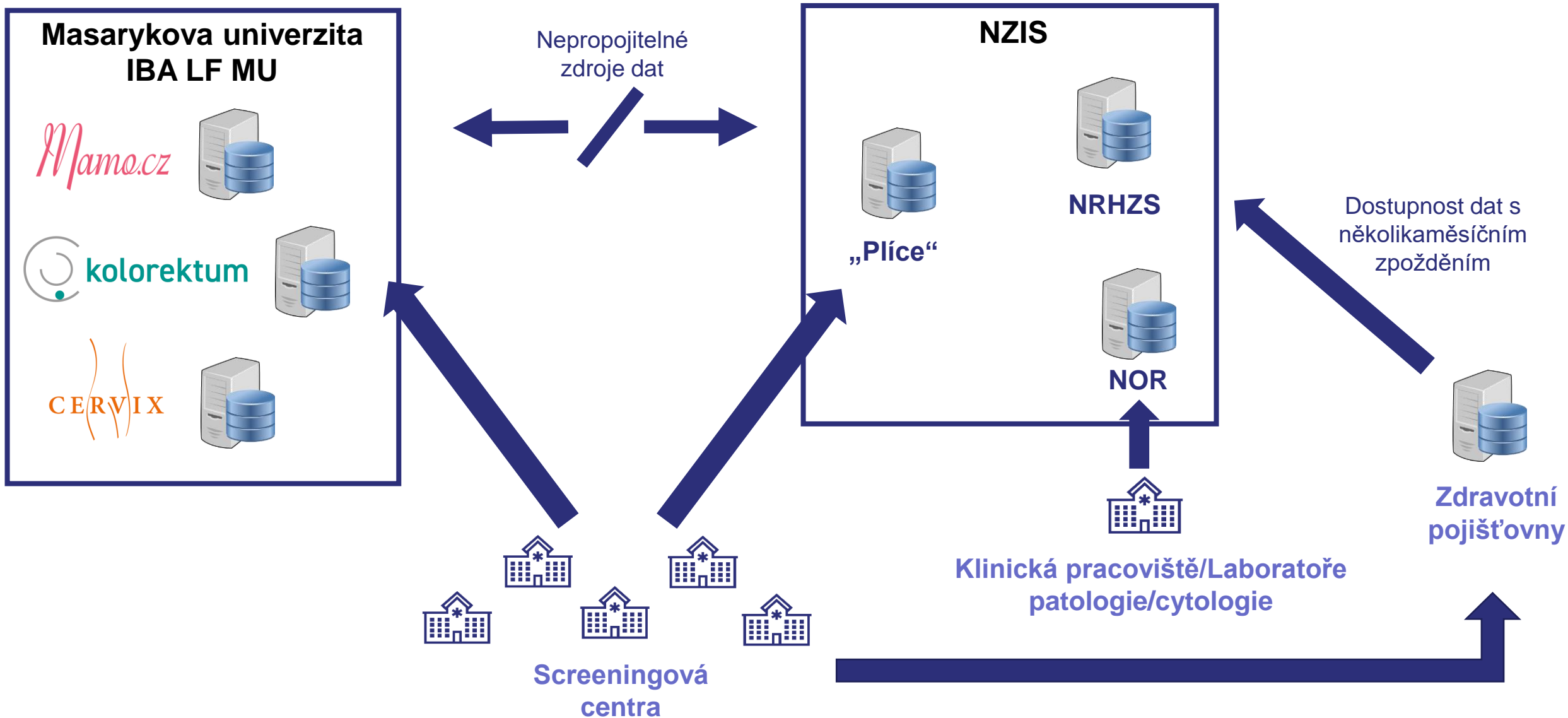
Sociodemografické
údaje (ČSÚ)

Další posilování datové základny: **SYSTEM PREVIS**

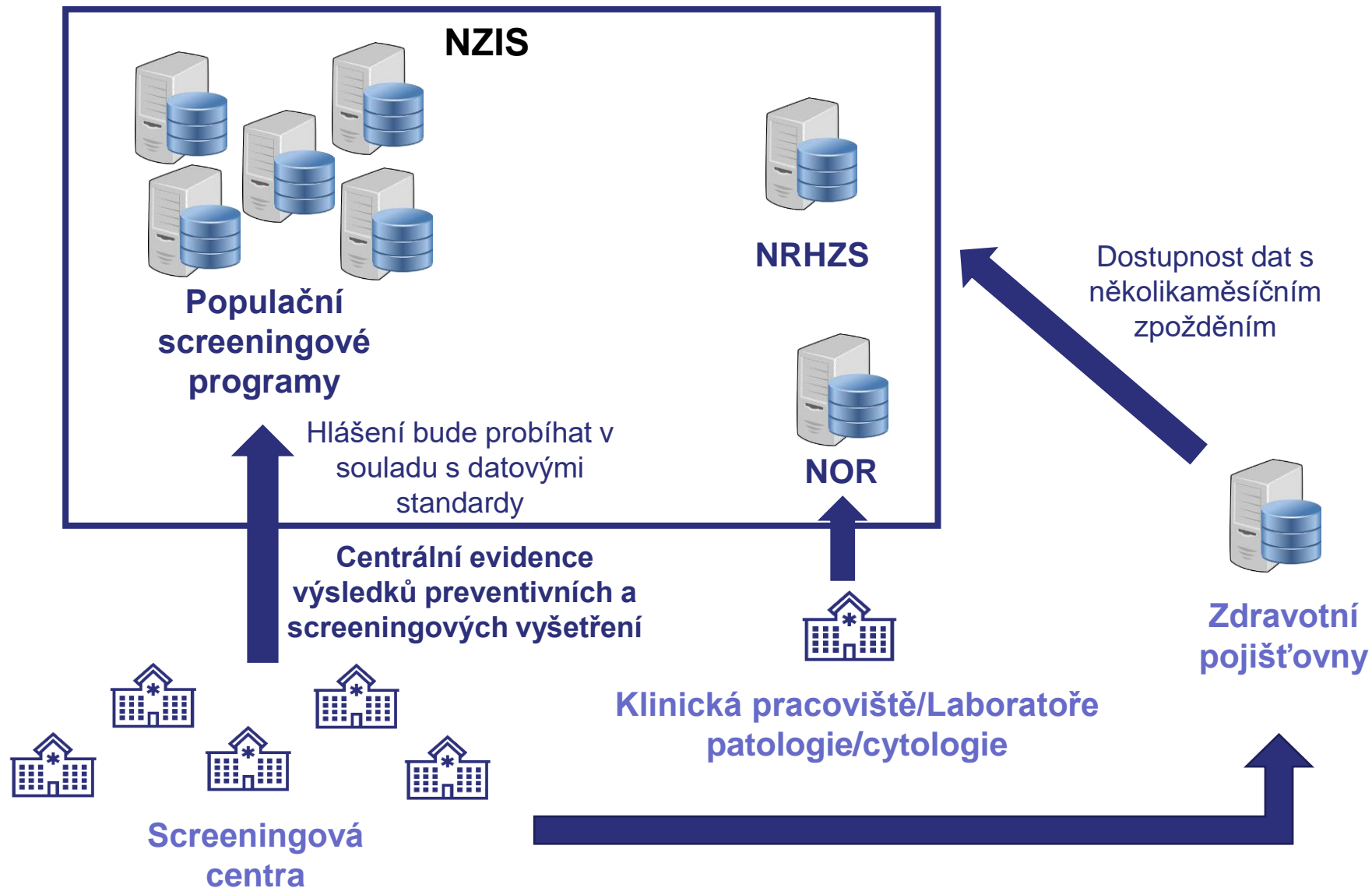
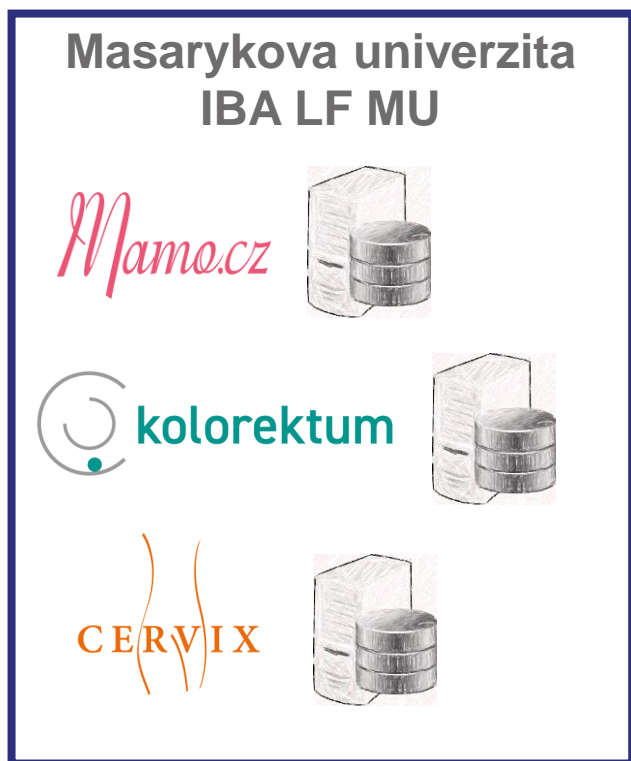
CENTRÁLNÍ EVIDENCE VÝSLEDŮ PREVENTIVNÍCH A SCREENINGOVÝCH VYŠETŘENÍ A SDÍLENÝ ZDRAVOTNÍ ZÁZNAM



AKTUÁLNÍ STAV DATOVÉ ZÁKLADNY SCREENINGOVÝCH PROGRAMŮ

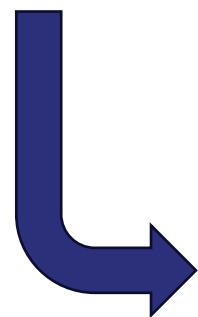


CÍLOVÝ STAV DATOVÉ ZÁKLADNY SCREENINGOVÝCH PROGRAMŮ



SDÍLENÝ ZDRAVOTNÍ ZÁZNAM: VÝSLEDKY PREVENTIVNÍCH A SCREENINGOVÝCH VYŠETŘENÍ

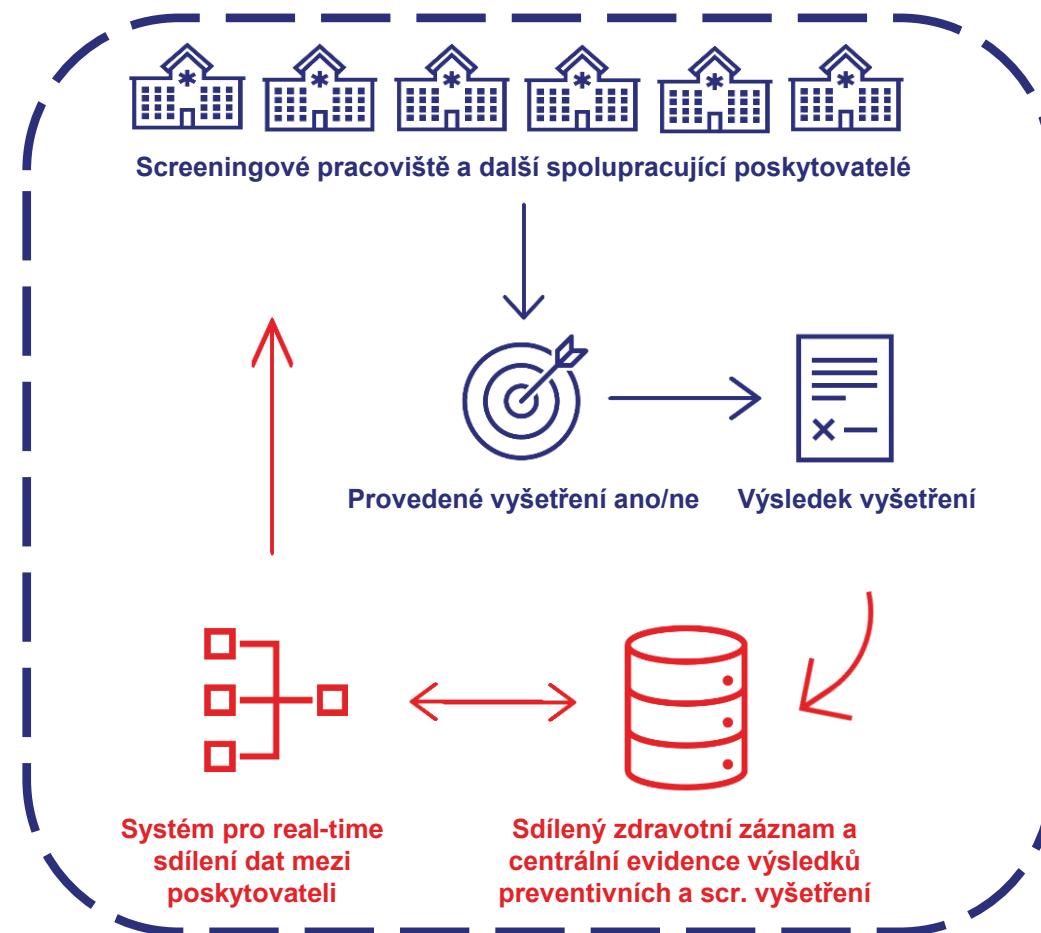
- Praktičtí lékaři a gynekologové často neznají screeningovou historii klientek
- Chybí vzájemná informovanost, která brání lepšímu managementu klientů ve screeningovém procesu
 - spolupráce specialistů s primární ambulancí a sdílení výsledků vyšetření
 - duplicitně prováděná vyšetření
 - motivace nabídnout screeningové vyšetření



**Sdílený
zdravotní
záznam**
(minimální zápis přímo z
informačního systému)



Příkladem je sdílení provedeného TOKS a kolonoskopie mezi
praktickým lékařem, gynekologem a gastroenterologem



CENTRÁLNÍ REZERVAČNÍ SYSTÉM, ELEKTRONICKÁ ŽÁDANKA, EZ KARTA



- **Centrální rezervační systém**

- Komunikace občana se screeningovým pracovištěm (rezervace termínu)
- Komunikace občana s registrujícím lékařem (rezervace termínu)
- Komunikace registrujícího lékaře se screeningovým pracovištěm (rezervace termínu)
- Komunikace indikujícího lékaře se screeningovým pracovištěm (rezervace termínu)
- Notifikace s možností zasílání informačních zpráv

- **EZ karta**

- Přístup občana ke zdravotnímu záznamu
- Komunikace zdravotní pojišťovny s pojištěncem (doplněk adresného zvaní)
- Komunikace lékaře s občanem
- Přístup k centrálnímu rezervačnímu systému
- Zpětnovazebná komunikace od občana (dotazníky kvality, PROM/PREM)

- **Elektronická žádanka**

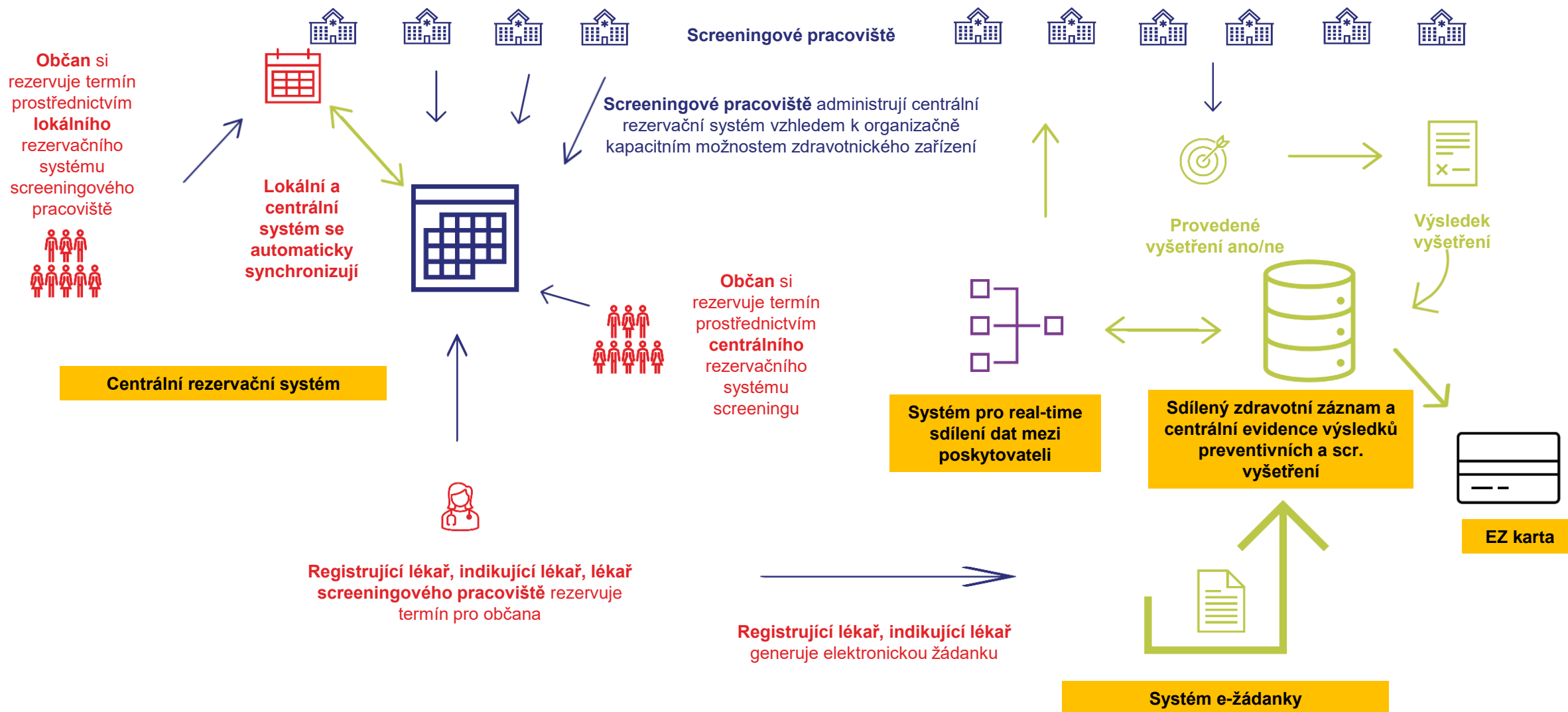


**Pro všechny screeniny na jednom místě,
zdarma pro screeningová centra, počítá s
koexistencí s existujícími rezervačními systémy**



**Mobilní aplikace, vstupenka pro pacienta do
elektronického zdravotnictví**

PREV-IS: KOMPLEXNÍ INFORMAČNÍ SYSTÉM PRO PREVENCI ONEMOCNĚNÍ V ČR



ZÁVĚR



- Pro zajištění kvality a dopadu screeningových programů je nezbytný **komplexní informační systém** zajišťující sběr a hodnocení dat, komunikaci mezi lékaři a klienty programů.
- V současné době je proto **připravován komplexní informační systém pro prevenci onemocnění v ČR (PREV-IS)**, který rozšíří datovou základnu screeningových programů a měl by se stát základem komunikace mezi poskytovateli, zdravotními pojišťovnami a občany pro posílení jejich účasti i zefektivnění screeningového procesu.
- Informační systém bude součástí nově řešeného projektu **Komplexní informační zázemí pro zvyšování kvality programů screeningu nádorů (KIZ)**

NSC NÁRODNÍ
SCREENINGOVÉ
CENTRUM