

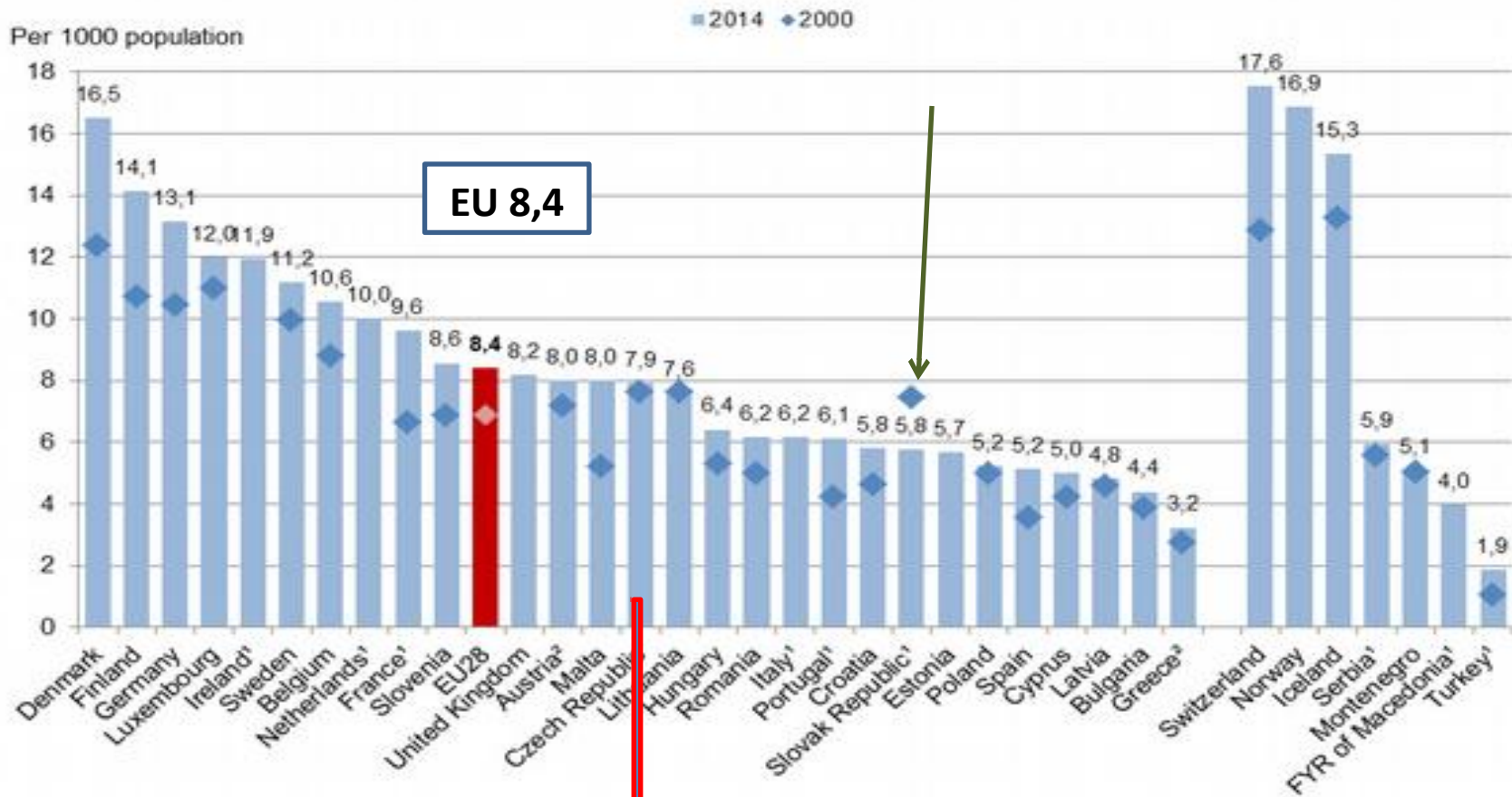
# Stav sester v ČR

Mikulov 2018

Mgr. Mičudová

# Počet sester na 1 000 obyvatel

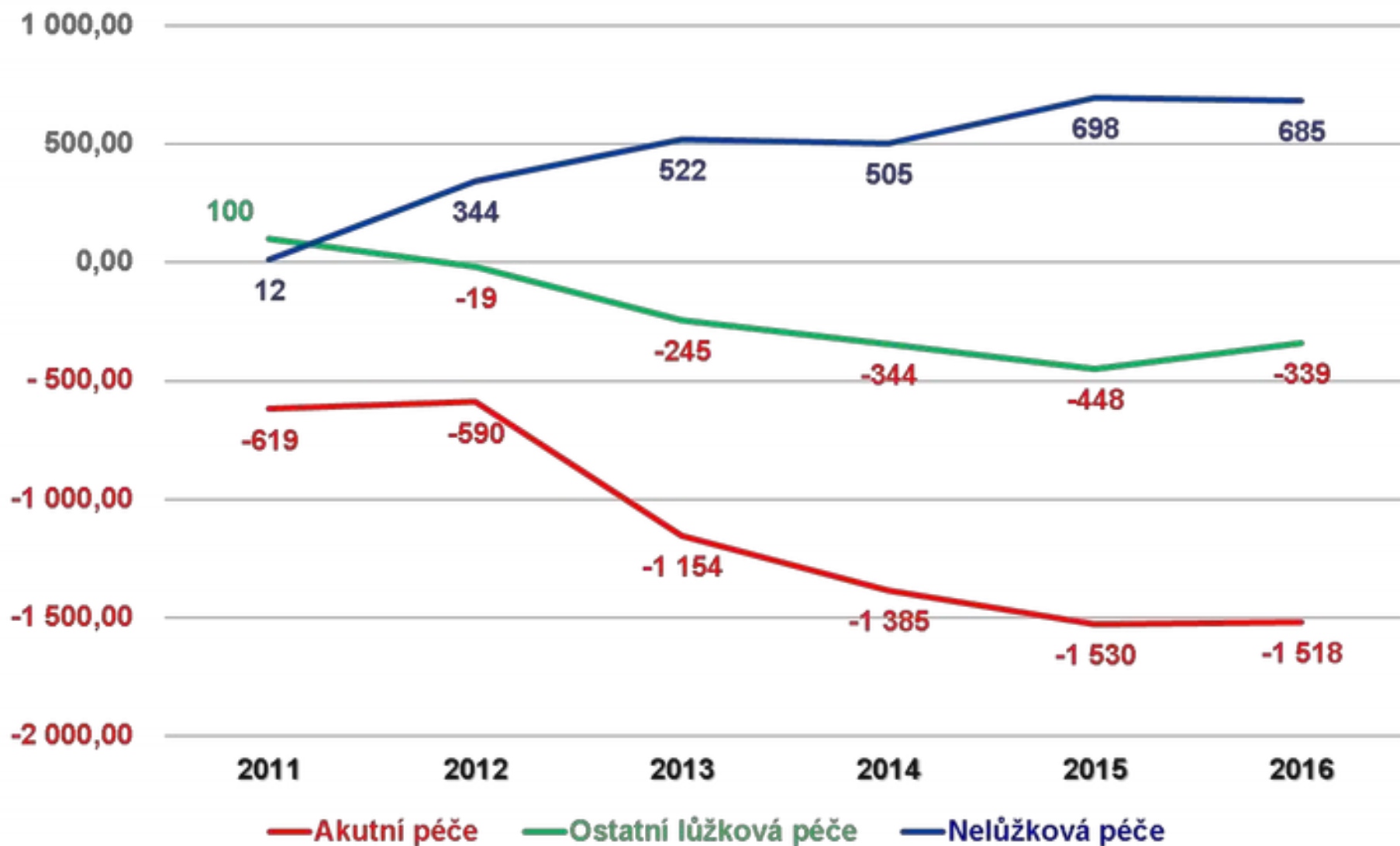
◆ 2000 / 2014



ČR 7,9

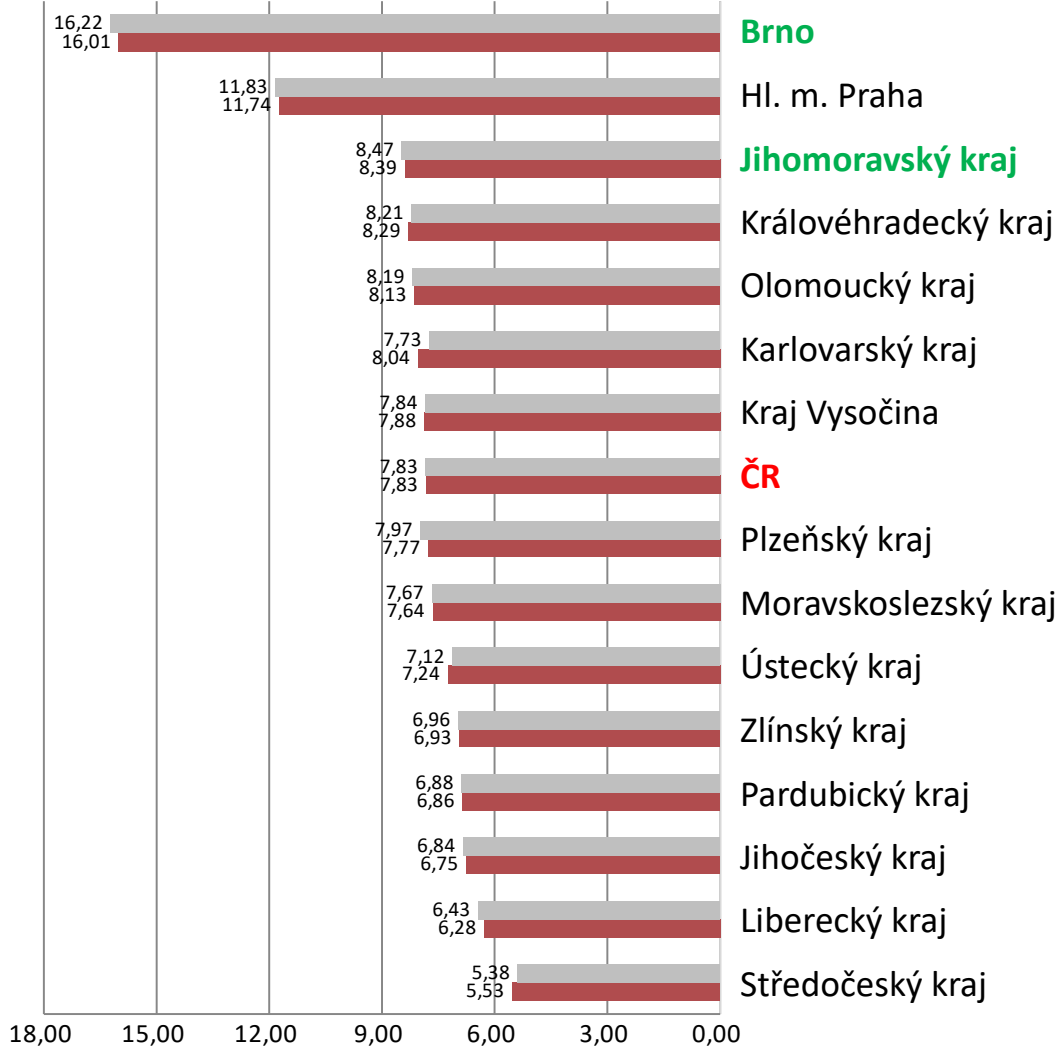
# Vývoj počtu všeobecných sester a porodních asistentek

(zdroj: ÚZIS)



# Úvazky všeobecných sester a por. asistentek v regionech

■ 2016 ■ 2015



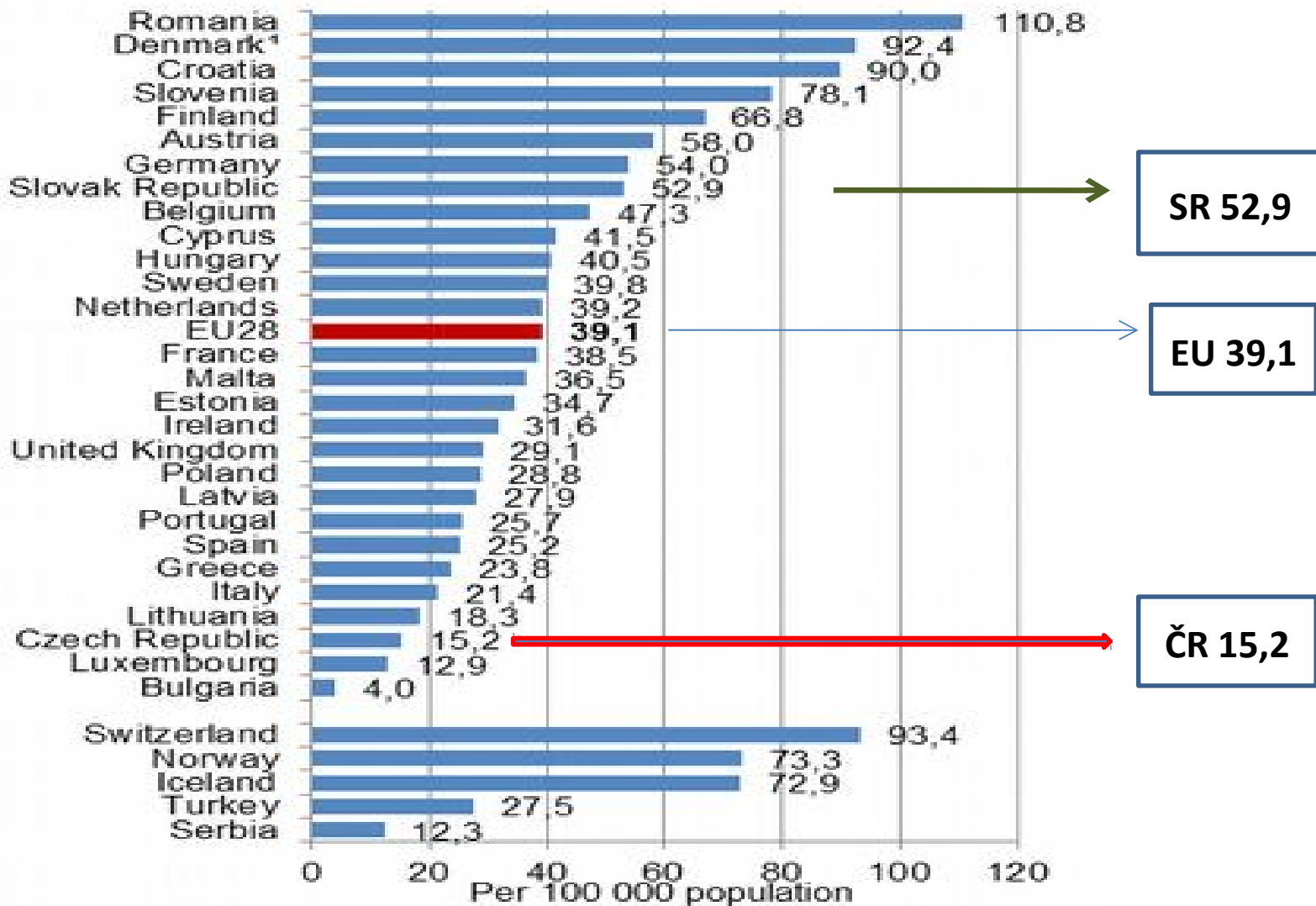
Všechny segmenty péče

EU 8,4

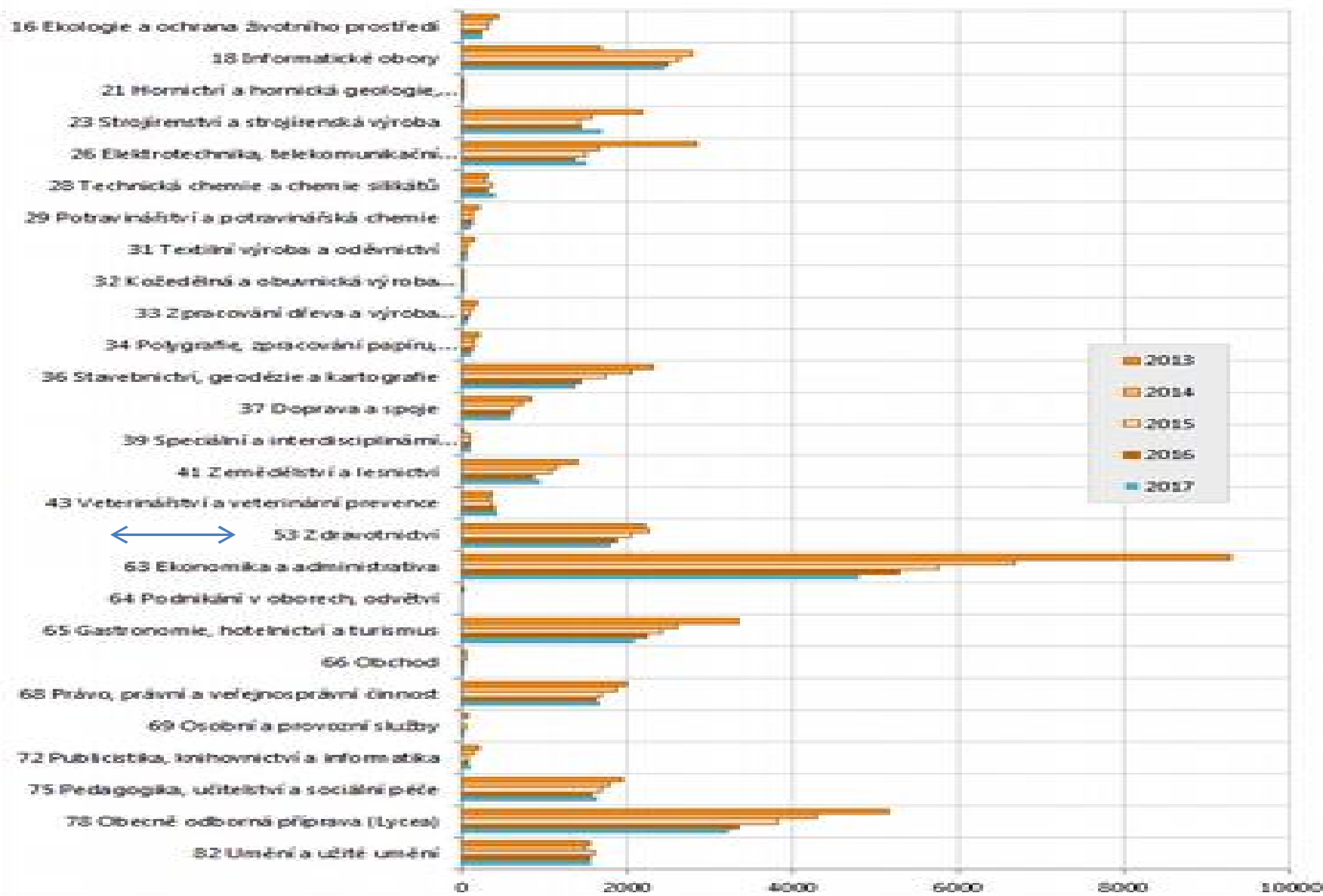
Počet úvazků na 1000 obyvatel

Zdroj: Výkaz E (MZ) 2-01, E (MZ) 3-01 a E (MZ) 4-01

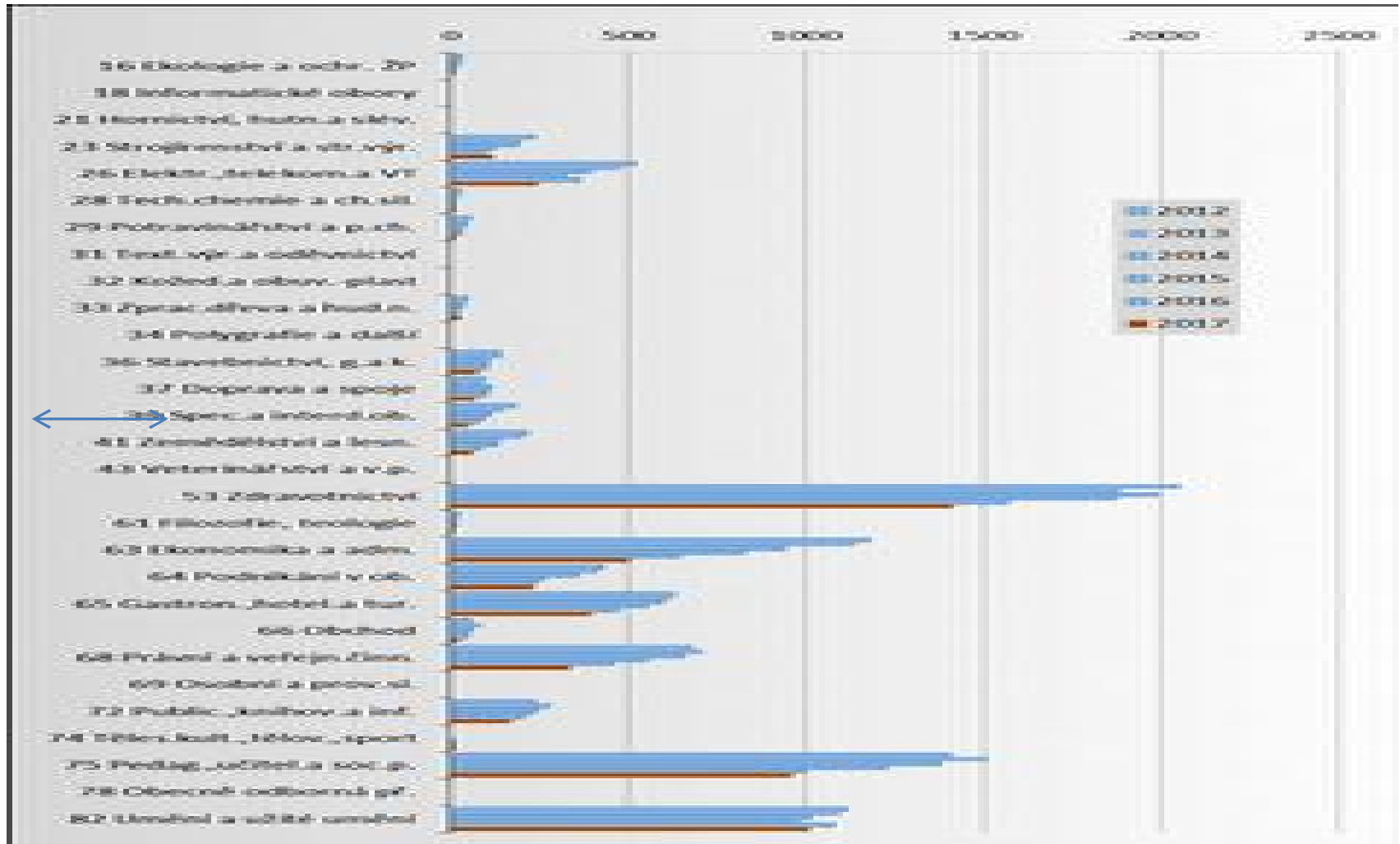
# Absolventi na 100 000 obyvateľ 2014



**Střední odborné vzdělání s maturitní zkouškou - M**  
**Vývoj počtu absolventů ve skupinách oborů**



# Počty žáků nově přijatých do 1. roč. oborů poskytujících vyšší odborné vzdělání



# Legislativa

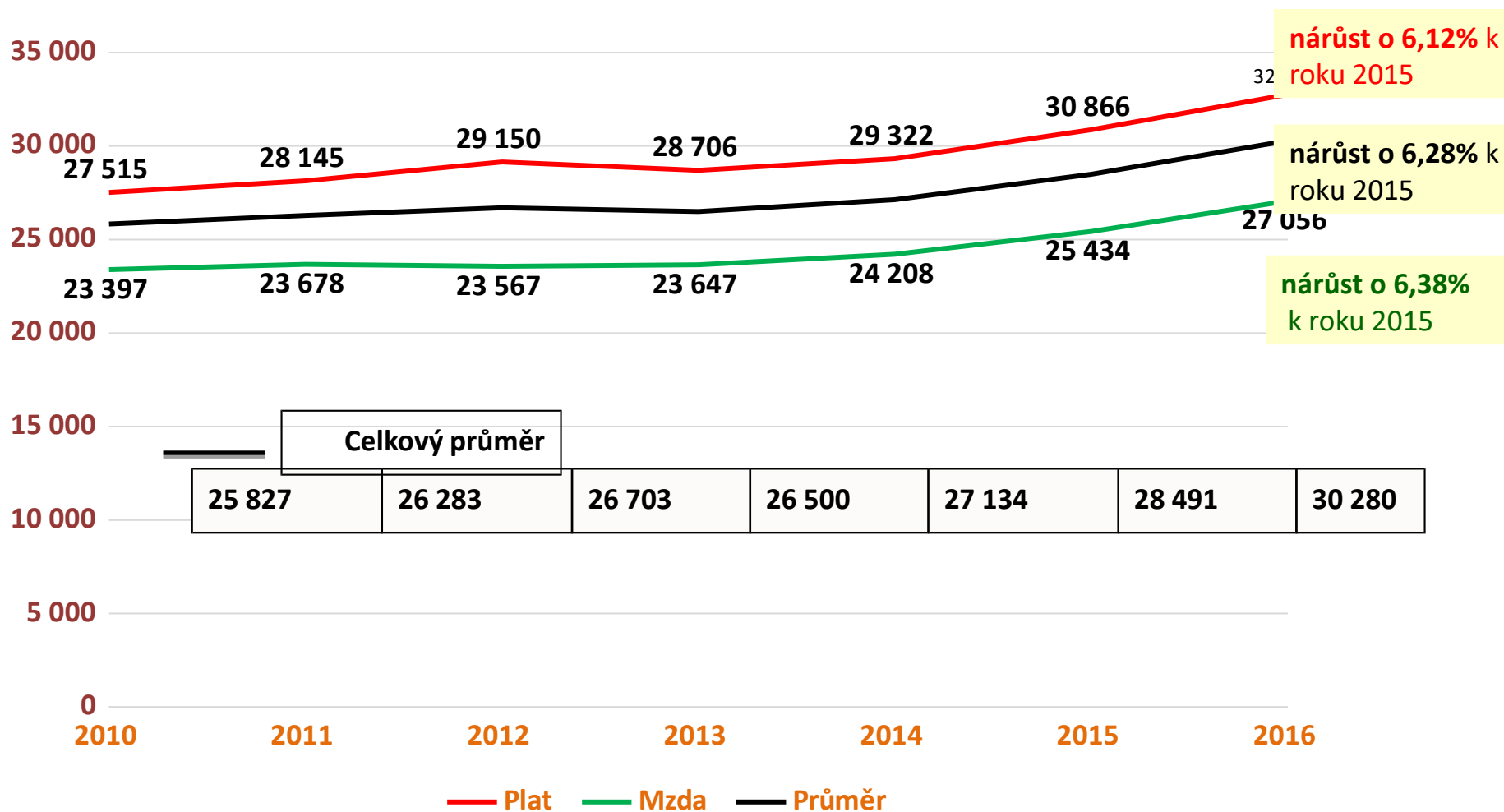
- *Zákon 96/2004 Sb. o podmínkách získávání a uznávání způsobilosti k výkonu nelékařských zdravotnických povolání a k výkonu činnosti souvisejících s poskytováním zdravotní péče-  
platnost od 1.9.2017*



# Zákon 96/2004

- Rozšíření oborů s výkon práce bez odborného dohledu – celkem 23 oborů
- Zdravotnický asistent/ praktická sestra
- Zrušení registrace a kreditních bodů
- Zavedení národního registru zdravotnických pracovníků
- Zachování povinnosti celoživotního vzdělávání s odpovědností zaměstnavatele na realizaci, kontrole a evidenci

# Vývoj platů a mezd všeobecných sester a porodních asistentek



# Centrální opatření

- Navýšení platů o 10% v roce 2017,2018,2019 ?
- 2000,-Kč - příplatek za zajištění nepřetržitého provozu 2017 pro všechny obory s výkon práce bez odborného dohledu
- + 5000,- Kč v roce 2019 – sestry ??
- Výsluhová penze ??????
- Dřívější odchod do důchodu ???

# Centrální opatření

- Snížení administrativní zátěže – vedení ošetrovatelské dokumentace kdy rozsah a obsah stanoví provozovatel zdravotnického zařízení
- Zvýšení prestiže profese všeobecné sestry

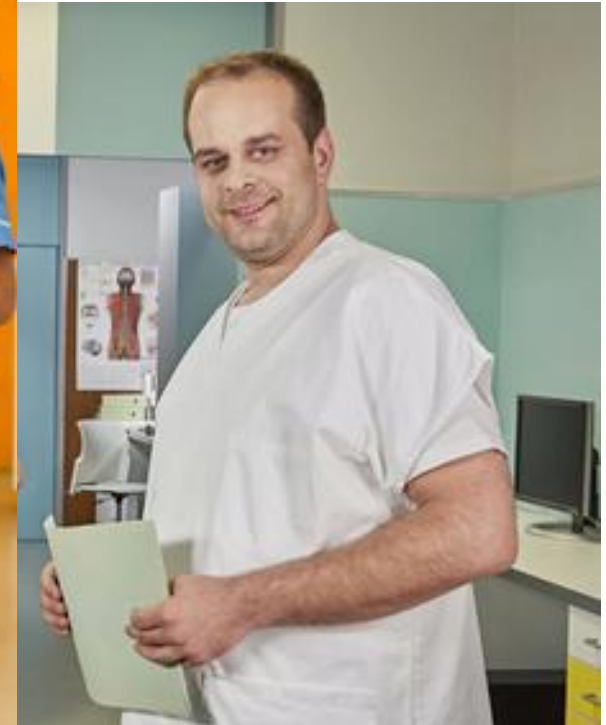
## Prestiž povolání v letech 2004 až 2013

profese	11/2004		6/2007		6/2011		6/2013	
	průměr	pořadí	průměr	pořadí	průměr	pořadí	průměr	pořadí
lékař	89,5	1.	89,8	1.	89,1	1.	91,5	1.
vědec	80,7	2.	81,8	2.	75,4	2.	76,3	2.
zdravotní sestra	-	-	-	-	73,9	3.	74,8	3.
učitel na vysoké škole	78,5	3.	78,2	3.	72,4	4.	74,6	4.
učitel na základní škole	71,3	4.	70,7	4.	70,3	5.	71,1	5.
soudce	64,8	6.	65	7.	61	7.	66,3	6.
soukromý zemědělec	59,1	10.	59	8.	60,3	9.	63,9	7.
projektant	64,1	7.	65,5	6.	61,7	6.	62,6	8.
programátor	66,3	5.	65,7	5.	60,8	8.	59,7	9.
policista	47,6	20.	52,1	13.	53,9	11.	55,7	10.
truhlář	50,8	16.	51,4	14.	53,2	12.	55,6	11.
majitel malého obchodu	51,2	15.	50,1	16.	51,4	15.	54,8	12.
starosta	60,1	8.	57,4	9.	52,6	14.	53,1	13.
účetní	53,5	14.	51,3	15.	54,1	10.	52,3	14.
manažer	59,4	9.	55,4	11.	53	13.	50,2	15.
voják z povolání	44,8	22.	46,4	21.	48,3	17.	49,7	16.
stavební dělník	-	-	-	-	48,1	18.	49,3	17.
profesionální sportovec	56,1	11.	55,6	10.	51,2	16.	47,6	18.
bankovní úředník	50,2	18.	48,7	20.	46,9	19.	45,7	19.
prodavač	42,8	24.	41,5	23.	43,6	21.	44,7	20.
novinář	54,4	12.	53	12.	46,5	20.	43,8	21.
sekretářka	43,7	23.	40,5	24.	41,4	23.	40	22.
kněz	46,1	21.	43,2	22.	42,8	22.	38	23.
ministr	53,8	13.	50	17.	38	24.	37,9	24.
uklízečka	29,4	26.	29	26.	34	25.	34,2	25.
poslanec	39,9	25.	36,5	25.	27	26.	25,1	26.

# Nemocnice na kraji města

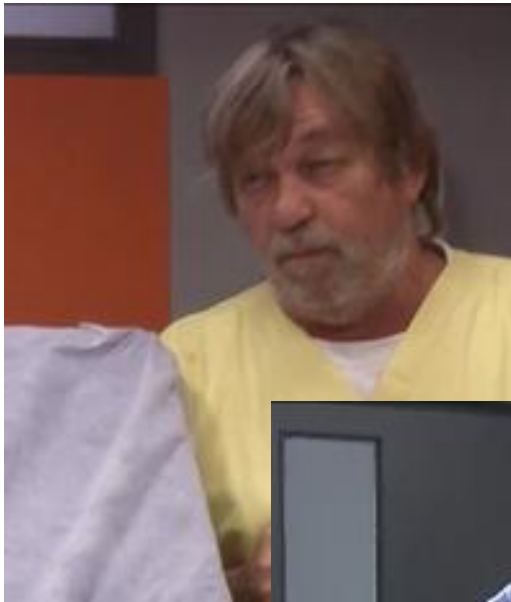


# Ordinace v růžové zahradě





Jste na urgentním příjmu. Začíná boj o život. Nejopravdovější seriál z lékařského prostředí(2017).





# Musíme stavět na tradici a přitom myslet na budoucnost



# Děkuji za pozornost

