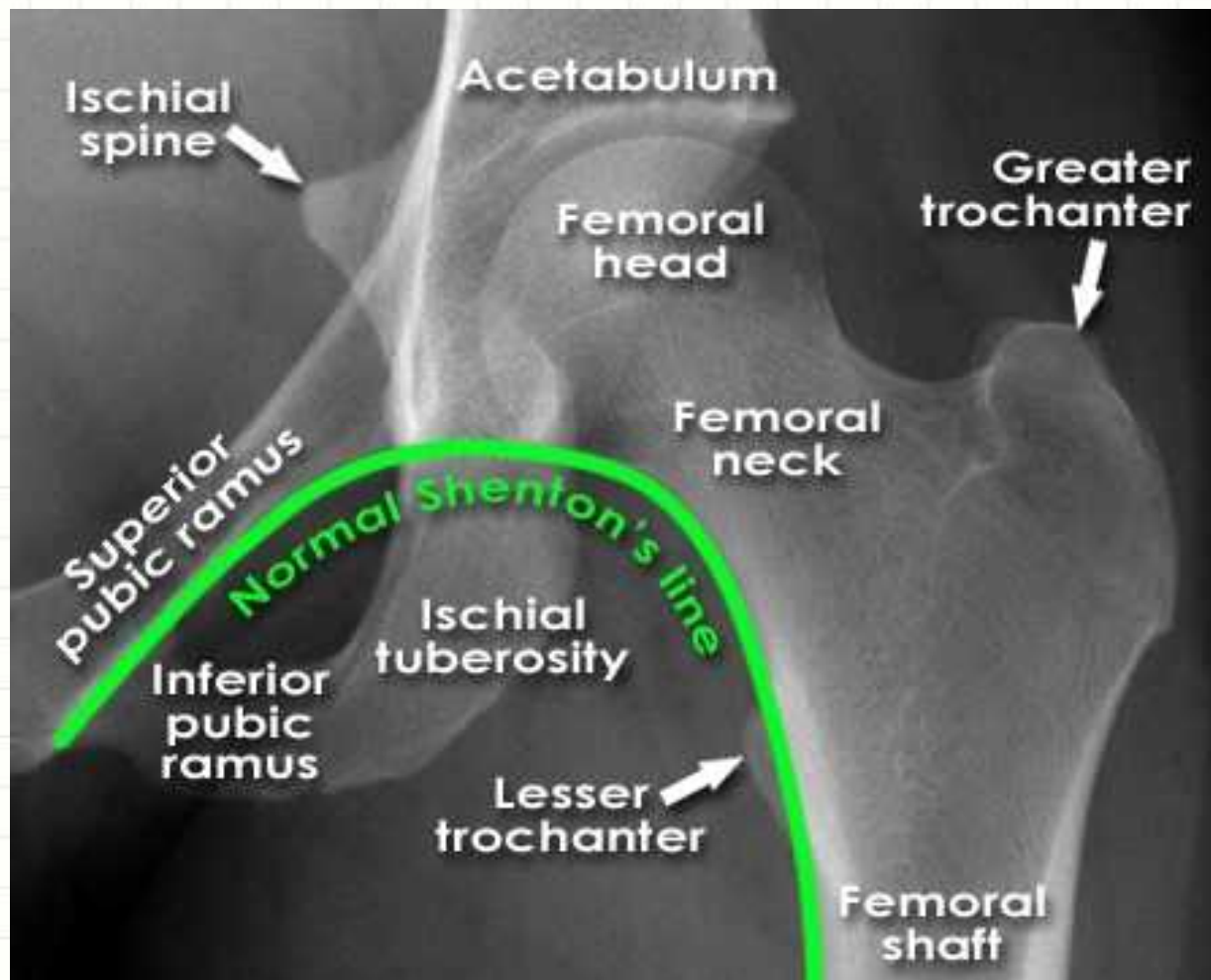




LOWER LIMB TRAUMA IMAGING

Jana Chmelová
MN Ostrava

OSTRAVA!!!



*20.12.1964
20.10.2012
20:37:38
1 Sn 1

MĚSTSKÁ NEMOCNICE OSTRAVA
DRX-1



*20.12.1964
24.10.2012
11:20:07
608 Sn 2

MN Ostrava
Emotion 6
HFS



VRT1<VRT Collection

V
I
L
K

*20.12.1964
24.10.2012
11:20:07
608 Sn 13

MN Ostrava
Emotion 6
HFS



VRT1<VRT Collection

W 256
C 128
L KYCEL

07/2012
43:34
01

DR



L



30.11.2012
14:01:02
1 Sn 1

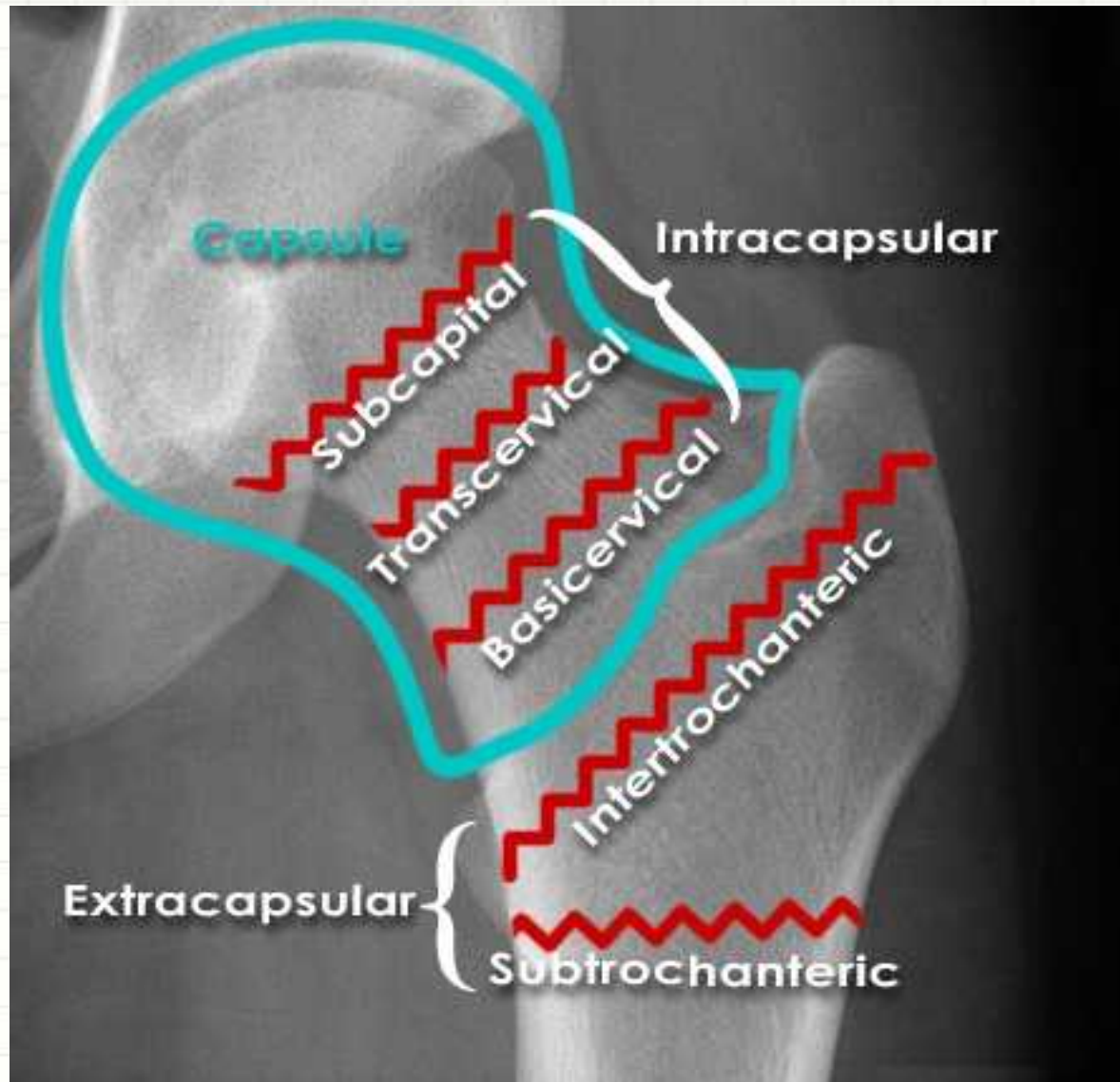
DRX-1

(R)



Fraktury hlavice femuru

- izolované jsou vzácné (anatomie kloubu)
- kompresní fraktury jsou častější, je poněkud obtížnější diagnostikovat je z RTG, často spojeny s dislokací, lépe zobrazí CT
- Pipkinova klasifikace, AO klasifikace
 - komplikace: avaskulární nekróza, heterotopické kalcifikace
- osteochondrální leze – grading MRI



Fraktury krčku femuru

- subkapitální – vztah k cévnímu zásobení
- Pauwelsova klasifikace, Garden, AO
- nejčastěji valgózní postavení, zadní rotace hlavice
- pozor na patologické fraktury!
- avaskulární nekróza
- hluboká žilní trombóza, PE

Fraktury trochanterů

- častěji spojené s vysokoenergetickým traumatem
- oblast má lepší intraoseální cévní zásobení
- bývají rozsáhlé, kominutivní, provázené velkými hematomy
- méně často avaskulární nekróza
- intertrochanterické, subtrochanterické a avulzní
- Evansova klasifikace

03.12.2012
16:02:39
3 Sn 1

DRX-1



W 4096
C 1018

Fraktury distálního femuru

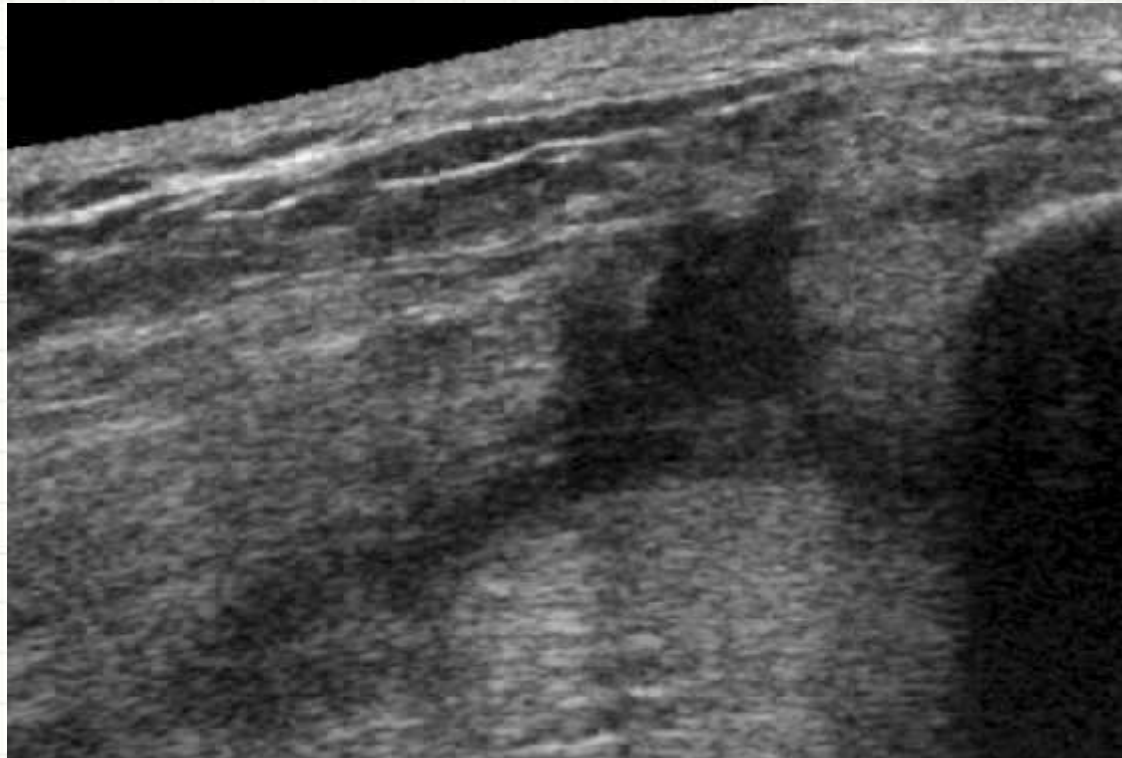
- vysokoenergetická poranění
- spojení s poraněním ligament, patelárními frakturami, dislokací v kyčelním kloubu a frakturami tibie
 - suprakondylární
 - kondylární = intraartikulární, často poranění a. poplitea, tibie, „floating knee“
 - interkondylární – nepatrné, dg. je důležitá, efuze – MRI
- avulzní kortikální nepravidelnosti mohou být i náhodným nálezem

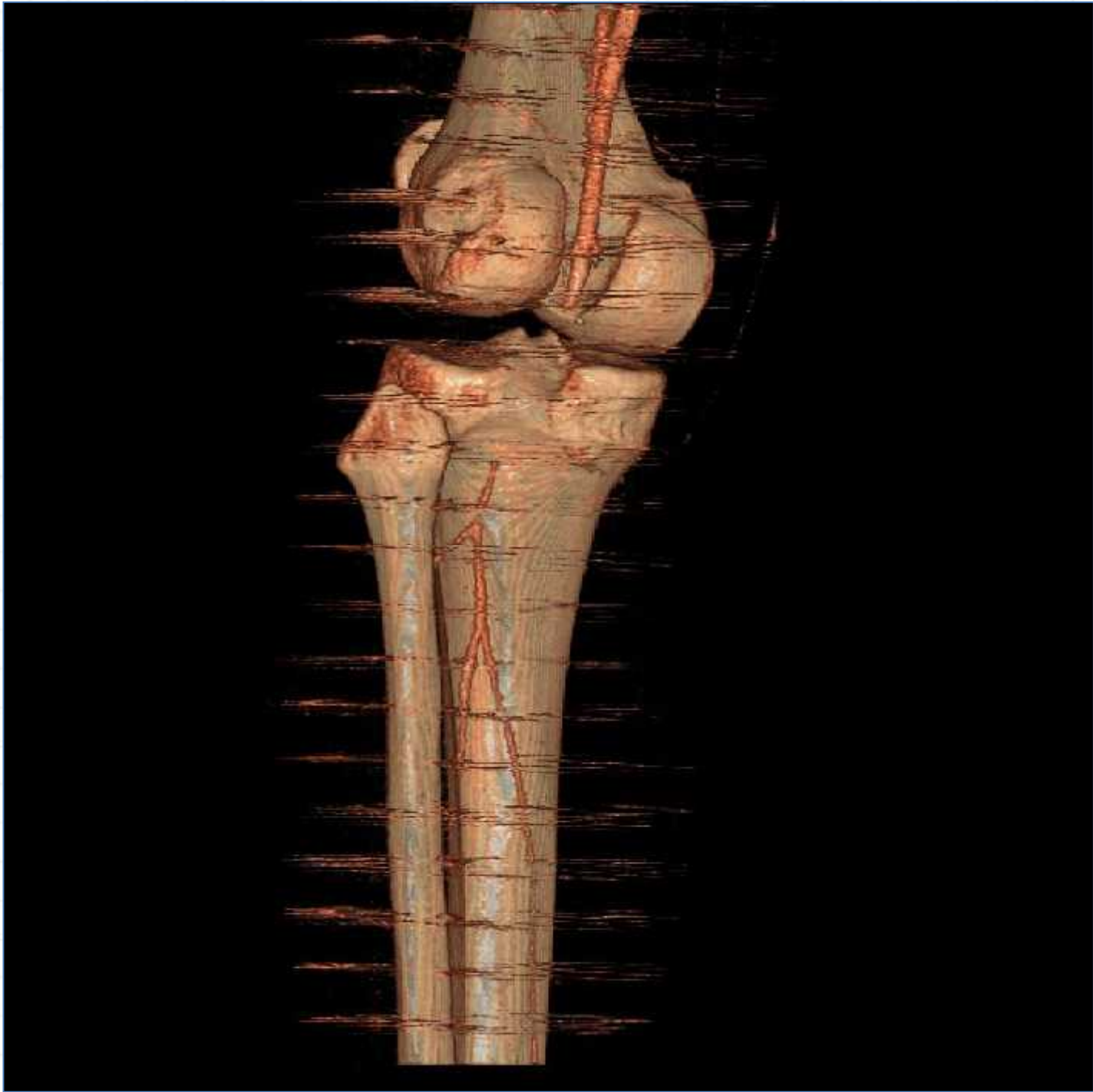




Poranění kolenního kloubu

- dislokace
- extenční poranění
- poranění měkkých tkání kolena – MRI, USG





Poranění patelly

- fraktury
- dislokace





03:36:24
Sn 1

(R)



(R)

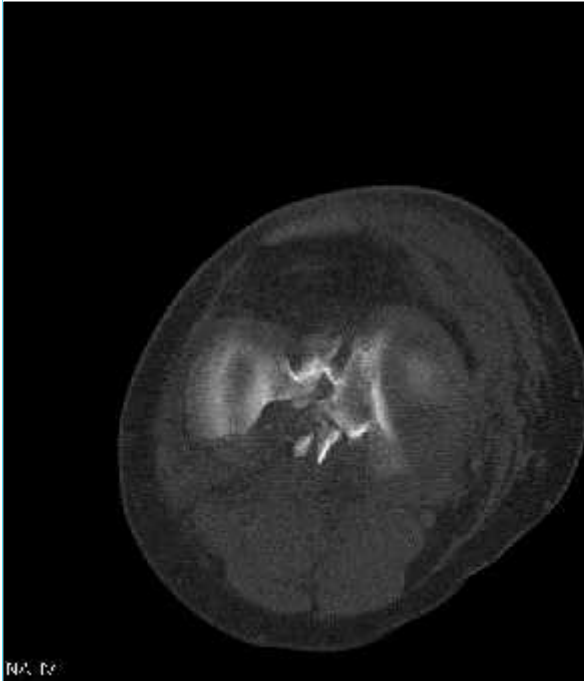






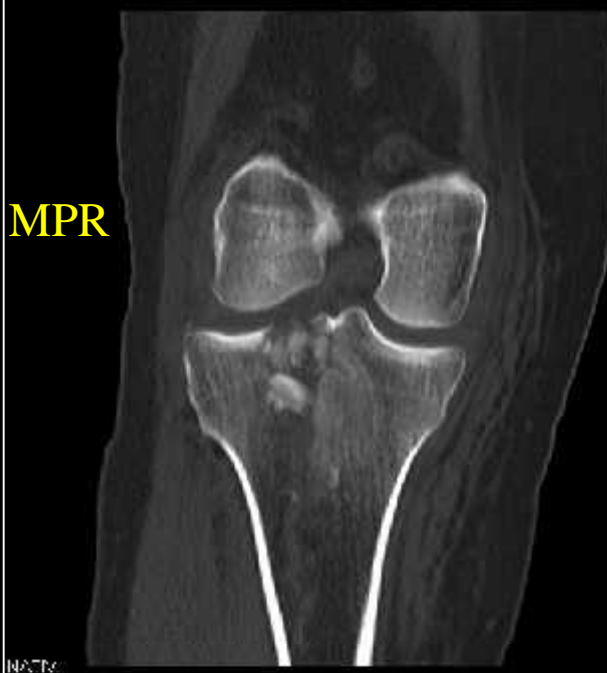
Fraktury proximální tibie

- tibial plateau
- Schatzkerova klasifikace
- vyšší stupně často neurovaskulární poranění
- CT – přesné stanovení počtu a průběhu lomných linií a fragmentů, plánování léčby
- 3D rekonstrukce
- CTA – poranění a. poplitea
- kompartment syndrom, tromboflebitida, paréza n. peroneus

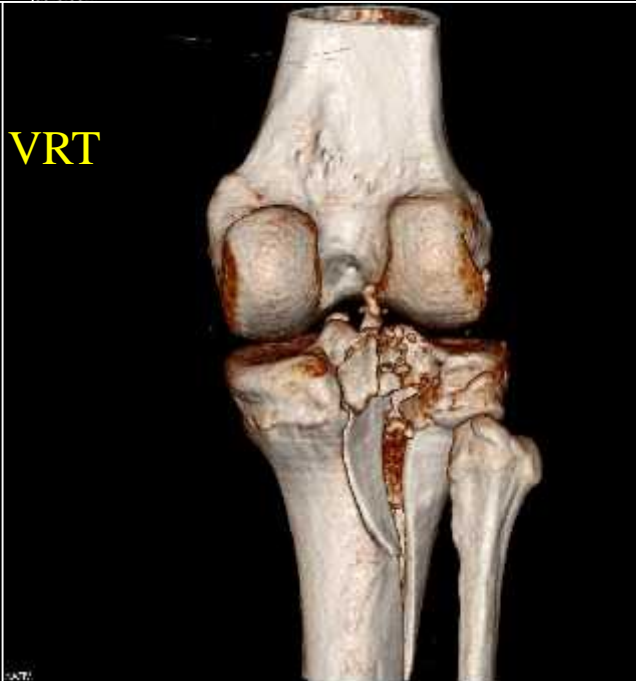


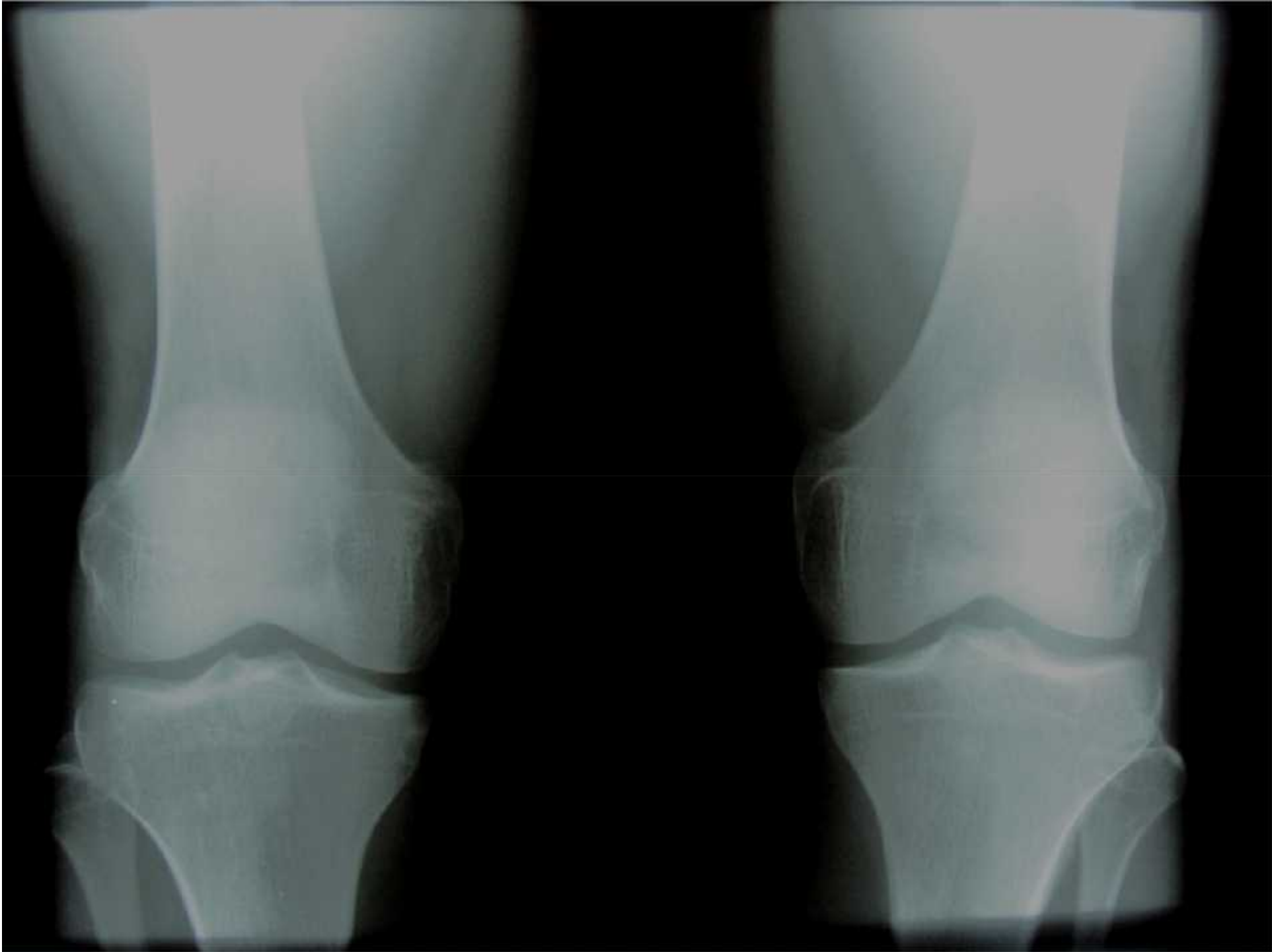


MPR



VRT









24.10.2012
08:19:06
1 Sn 1

R

kV 70
mAs 3.0

SIEMENS FD-X
24.10.2012
08:20:29
1 Sn 1

R

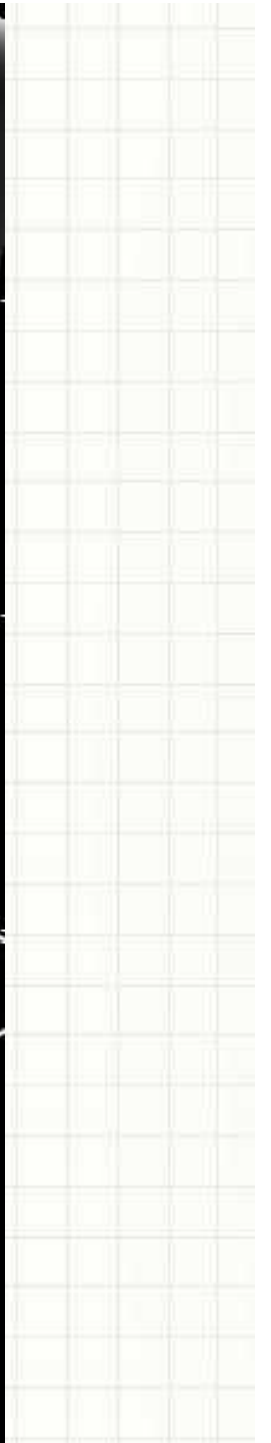
/ 66
As 3.0

SIEMENS FD-X





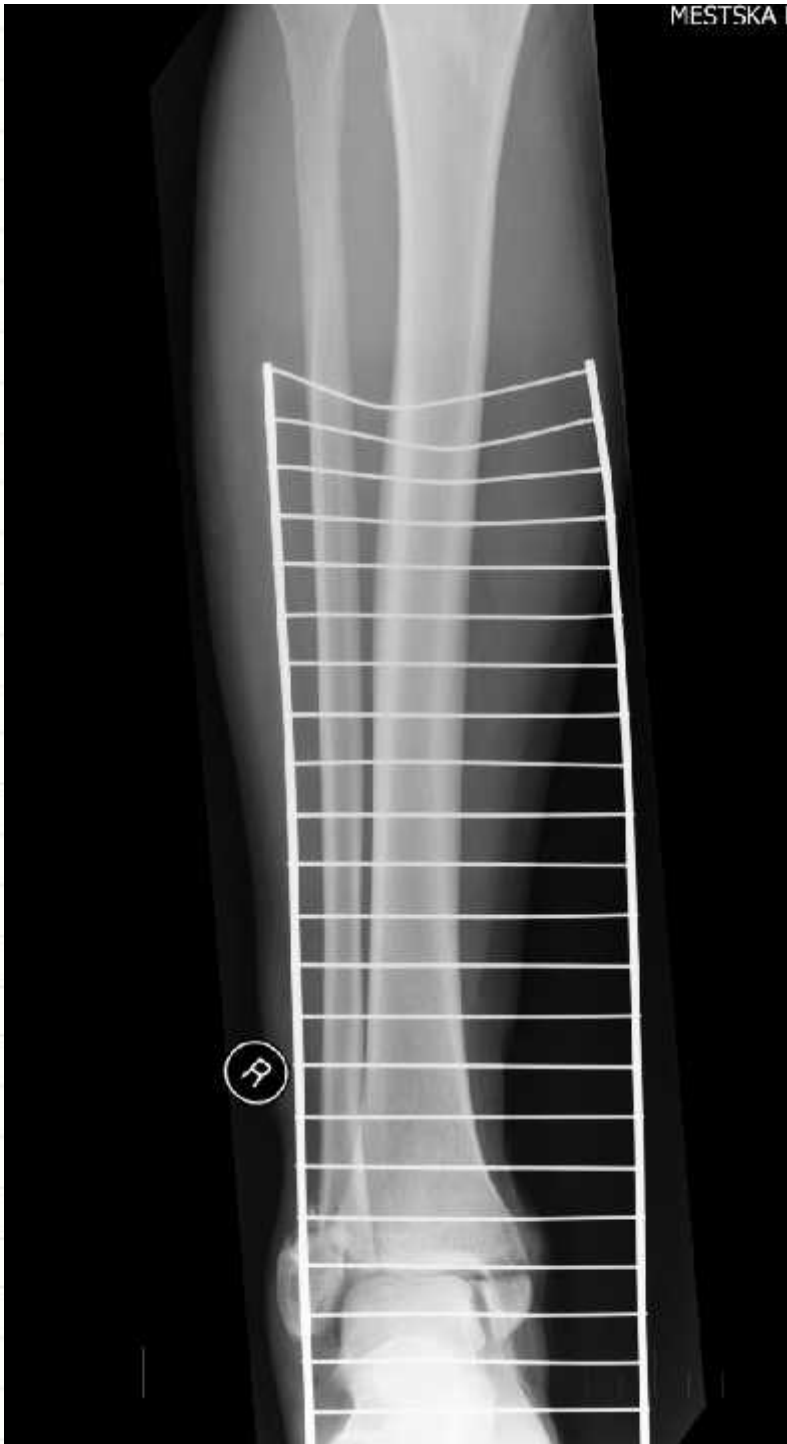




Fraktury talokrurálního kloubu

- uni-, bi- a trimaleolární zlomeniny
- Weberova klasifikace
- zlomeniny distální kloubní plochy tibie
- komplexní charakter zlomenin



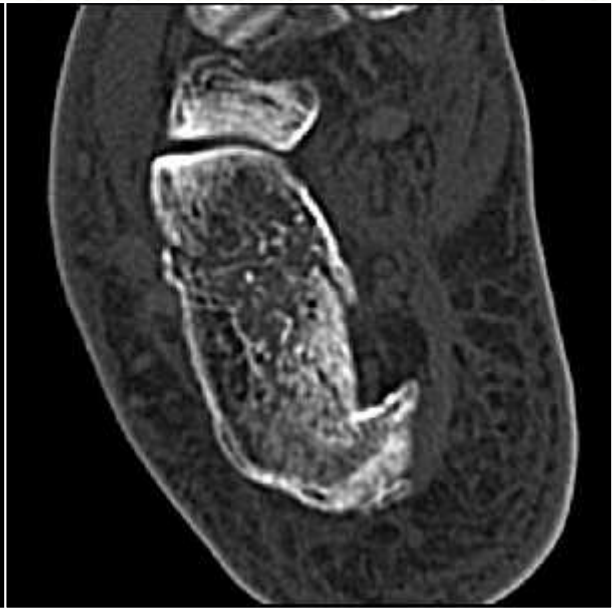






Poranění nohy

- zlomeniny talu
- zlomeniny kalkaneu
- zlomeniny V. MTT
- únavové zlomeniny II. a III. MTT
- dislokace v Lisfrankově a Chopartově kloubu
- RTG, CT, MRI





VRT

