

Etážová zlomenina femuru – jak ji řešit ?

Prim. MUDr. Petr Nestrojil, CSc.

Klinika úrazové chirurgie LF MU a TC FN Brno

Přednosta : doc. MUDr. Michal Mašek, CSc.



*Pacient R.S. *1974 - muž*

🔥 *Dopravní nehoda - 02.11.2012*

🔥 *Polytrauma :*

🔥 *Ruptura lienis*

🔥 *Ruptura hepatis*

🔥 *Fract. costarum IV. – VIII. sin.*

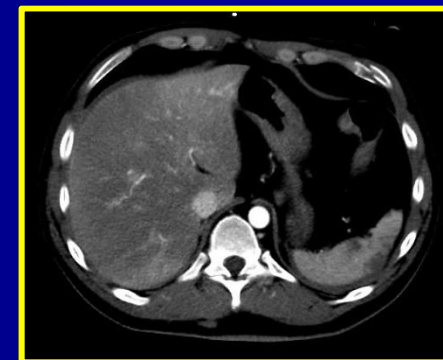
🔥 *Contusio cordis*

🔥 *Fract. femoris l. dx. triplex*

🔥 *Fract. partis prox. tibiae l. dx.*

🔥 *Fract. MTT II. et III. l. dx.*

🔥 *Fract. ossis cuboides ped. l. dx.*



Etážová zlomenina femuru vpravo

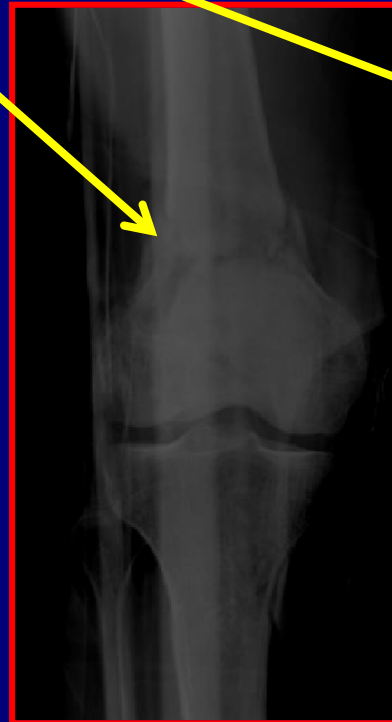
zlomenina femuru

- *basicervikální*

- *diafýza*

- *distální*

Jaký implantát ?



Jaký implantát ?

*💣 DHS s dlouhou dlahou
+ LISS ?*

💣 Rekonstrukční hřeb ?

💣 Distální femorální hřeb ?

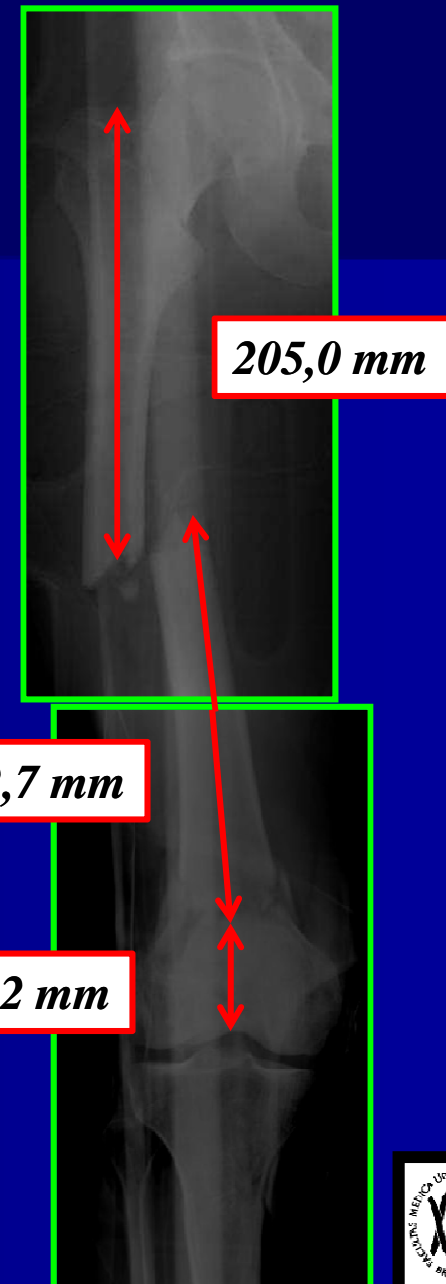
💣 Zevní fixatér

- není optimální

- zajištění do krčku

a hlavice stehenní kosti

- stabilita ?




*Pacient R.S. *1974*

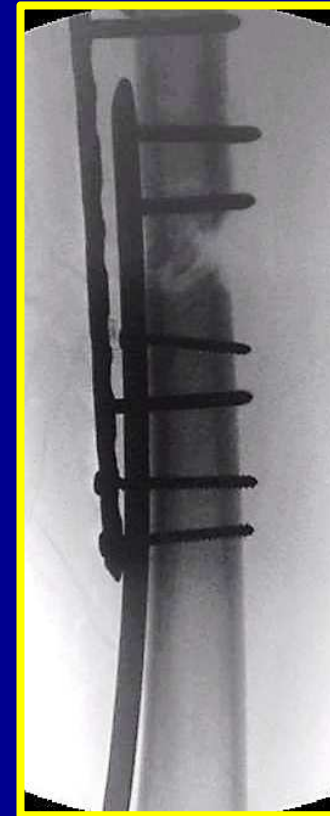
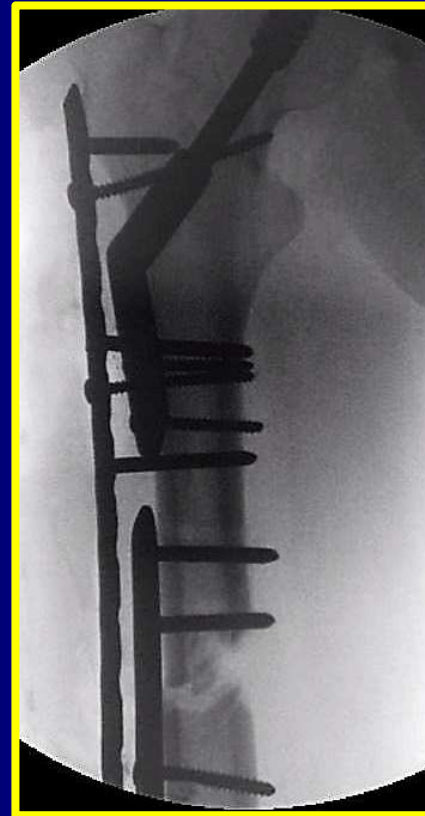
🟢 *Urgentní stabilizace - 02.11.2012*



*Pacient R.S. *1974*

 *Uvolnění proximálních šroubů LISS*
- reoperace - 04.11.2012

 *Přemostující LCP dlahy 4,5mm*



*Pacient R.S. *1974*

🟢 *OTDC – odložená osteosyntéza zlomeniny proximální tibie vpravo – 13.11.2012*



Zomenina tarsu a metatarsů

🟢 *Stabilizace zlomenin tarzu
a metatarsů vpravo – 07.11.2012*



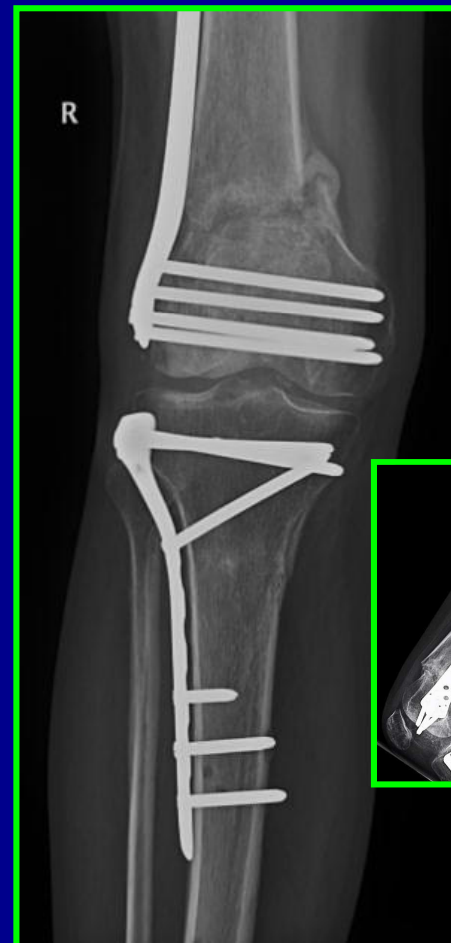
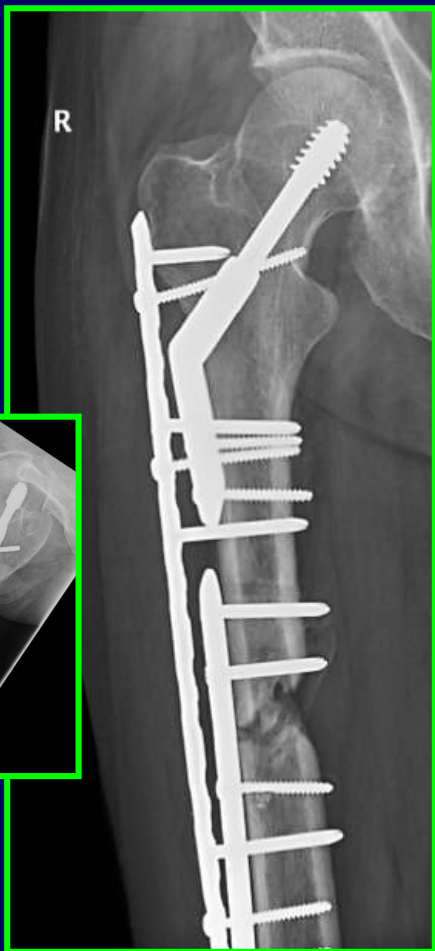
Etážová zlomenina femuru

🟢 *Pacient R.S. *1974 - 05.12.2012*



Etážová zlomenina femuru

💧 *Pacient R.S. *1974 - 28.03.2013*



Etážová zlomenina femuru

💧 *Pacient R.S. *1974 - 20.06.2013*



Reosteosyntéza 24.07.2013

🟢 *Pacient R.S. *1974 - 29.08.2013*



Primární plánování

💧 *Pacient R.S. *1974*

💧 *Femorální hřeb*

- *distální zajištění*

💧 *Medin* 53,0 mm

💧 *UFN Expert* 50,0 mm

💧 *DFN - nejdelší 240 mm*

💧 *LISS - nejdelší 300 mm*

💧 *DHS – nejdelší 200 mm*

💣 *Jaká kombinace implantátů ?*





Děkuji za pozornost