

# **Když se řekne “Břišní katastrofa“**

Romana Eyseltová  
Chirurgická klinika  
FN Brno

# Rozpad operační rány

- komplikované hojení, často s tvorbou píštělí
- nárůst pacientů s komorbiditami
- centra pro abdominální katastrofy

# Požadavky na léčbu

- mezioborová spolupráce
- vysoké ekonomické zatížení
- materiální vybavení
- zkušenosti s léčbou

# Příčiny břišních katastrof

- komplikace IBD
- nádorová onemocnění
- mechanické postižení
- komplikace chirurgických zákroků
- cévní postižení
- komplikace pankreatitid

# Zajištění pooperační péče

- stabilizace stavu
- léčba sepse
- řešení metabolické a nutriční podpor
- stanovení strategie léčby

# Komplikované rány s píštělí









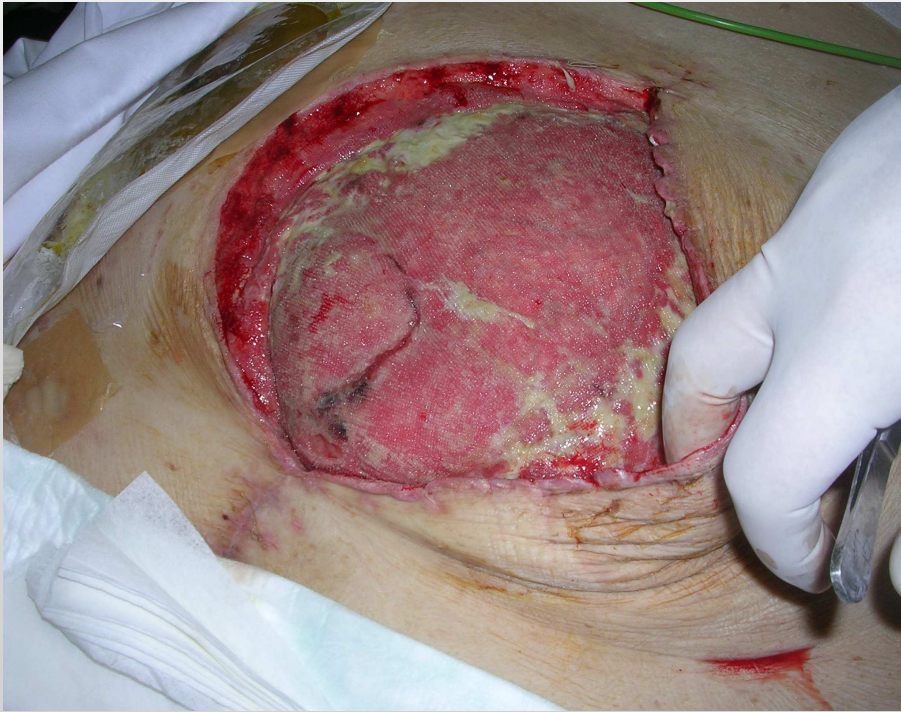


# Ošetření mnohočetných defektů



# Protrahované hojení







# Komfortní ošetření není vždy úspěchem...





# Pacientka A.S., 49 let

- M.Crohn, r.2003 subtotální kolektomie, založení ileostomie
- morbidní obezita
- hypertenze, DM, bronchiální astma
- ventrální kýla – 4/2010 inkancerace

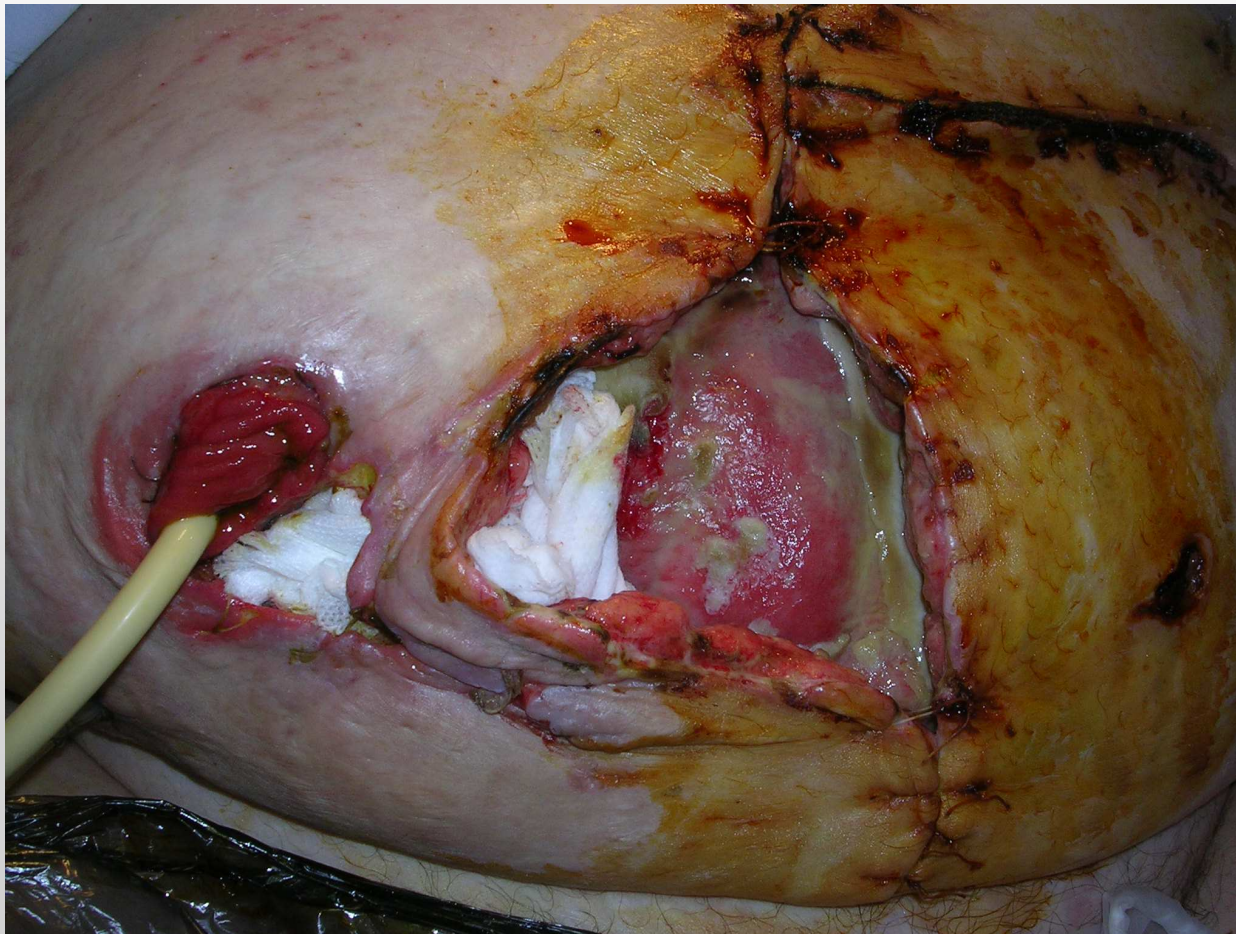




# Revize po 10 dnech

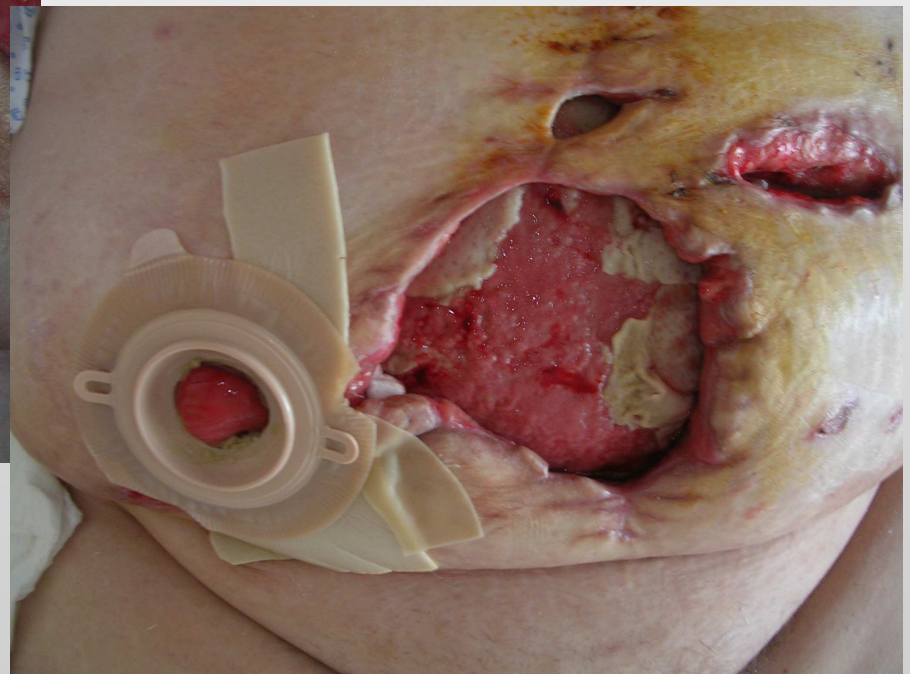
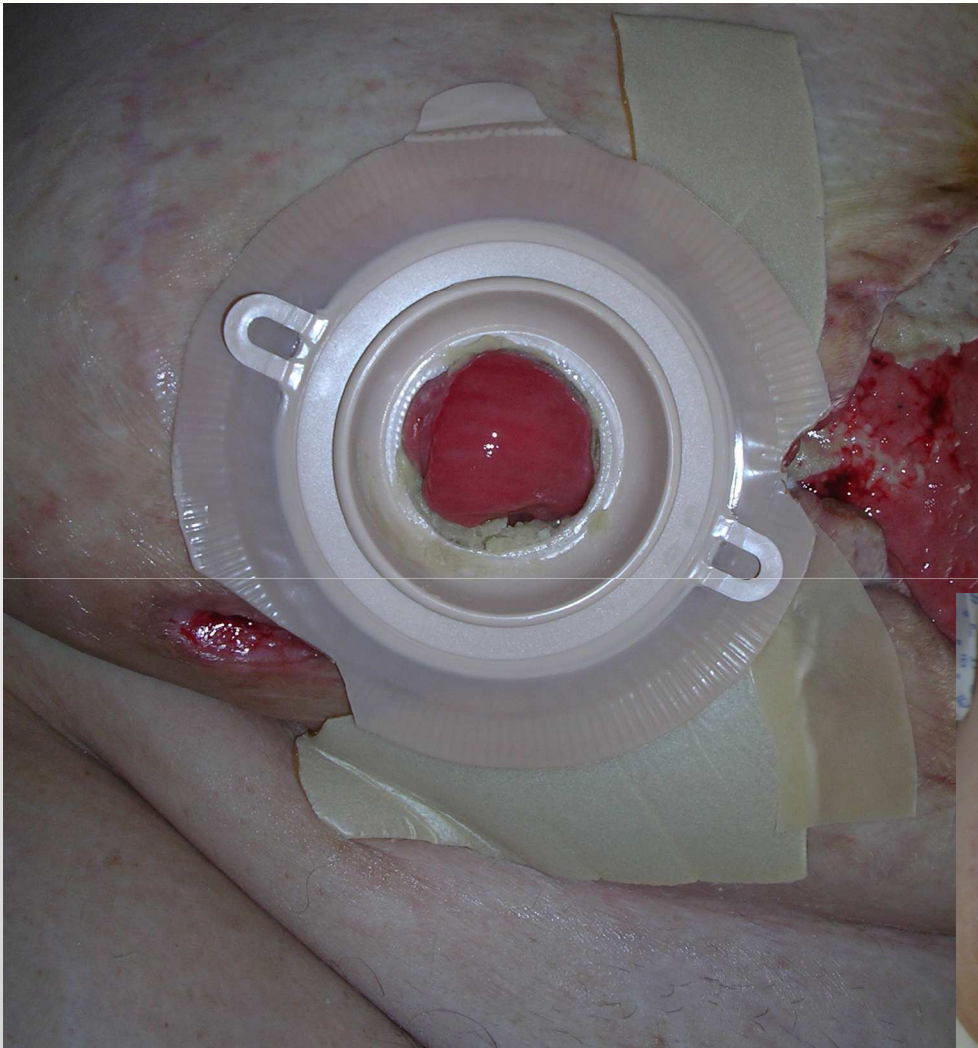


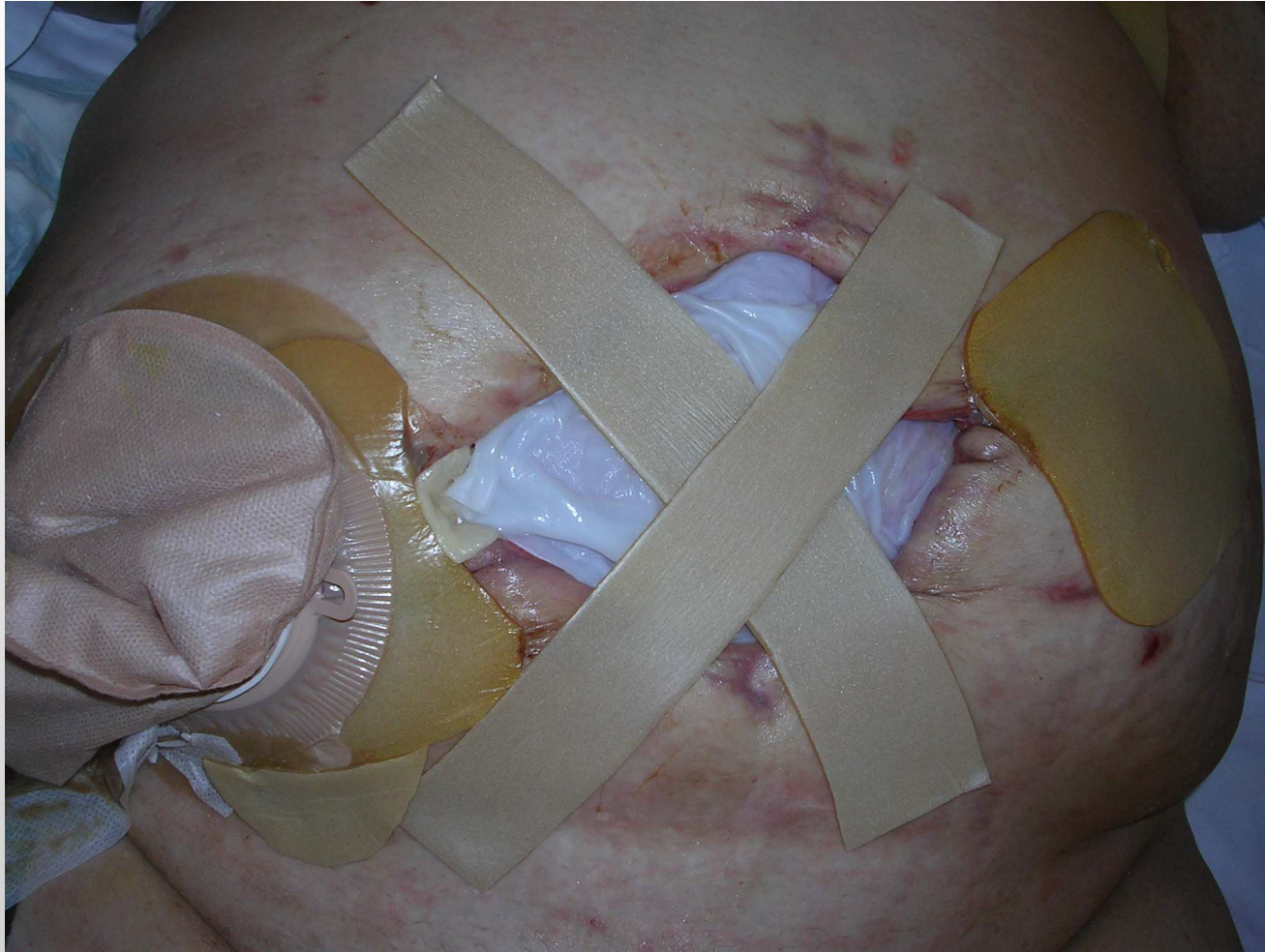
# 9 dnů po revizi



# 37 dnů od revize







## 2 měsíce od revize







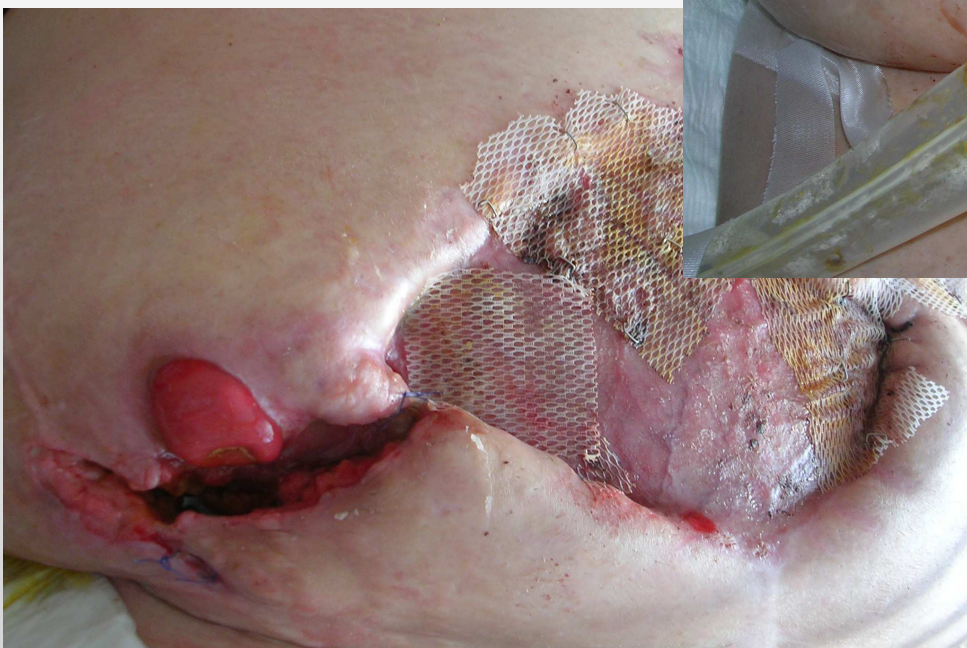
## 78 den Tirschova plastika



**99 den od revize,  
21 den po plastice**



**123 den**



**136 den**





**228 den**

**241 den**



# Rekapitulace...

- léčba za hospitalizace – 6 měsíců
- následná ambulantní péče – 3 měsíce
- úbytek váhy – **42 kg pouze tukové tkáně**  
za hospitalizace
- ekonomické náklady – materiální  
personální
- psychická zátěž

# Děkuji za pozornost

