

# Stomie jako nový začátek

**Mgr. Monika Antonová**  
**Chirurgická klinika - stomaporadna**  
**FN Brno**

# Založení stomie

## Plánovaný výkon

- Idiopatické záněty střev
- Onkologická onemocnění

## Akutní výkon

- Komplikace IBD
- NPB (ileus, cévní, gynekologické nebo jiné příčiny)
- úrazy

# Provázející faktory

## Plánovaný výkon

### IBD

- dlouhodobé onemocnění
- X stolic denně
- Obtížná terapie
- Snížená kvalita života
- Psychická nadstavba

### Onkologické onemocnění

- Neoadjuvantní terapie
- Psychika!!

## Akutní stavy

- Ohrožení života
- Stres
- Psychická zátěž

# Plánovaný výkon

- Možnost dlouhodobé přípravy
- Snazší adaptabilita



# Akutní výkon

- Psychická náročnost
- Komunikace
- Adaptace...



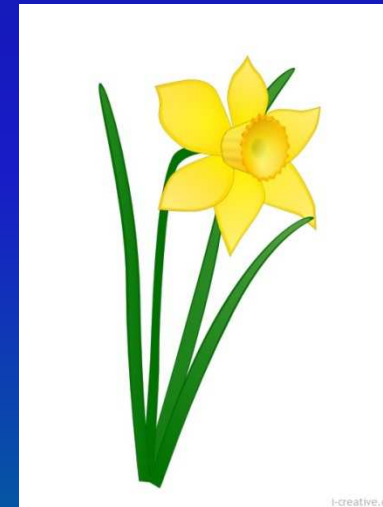
**Nový začátek?**

# Plánovaný výkon

- Vyšší míra „svobody“
- Návrat k běžným aktivitám
- Nové možnosti
- Zlepšení kvality života
- Změna hodnot a postojů

# Pacient I anamnéza

- **Dg.: Colitis ulcerosa**
- **Ileostomie – J pouche – ileostomie**
- **Následná léčba na GE**
- **Psychická nevyrovnanost**
- **2006 otcovství**





# Mateřská dovolená

- **Změna postojů – není středem vesmíru**
- **Plná celodenní vytíženost**
- **Pocit užitečnosti**
- **Veselé zážitky – pozitivní motivace**



# Mateřská dovolená

## Výchova dítěte:

- Všetečné otázky
- Pomáhání s ošetřováním
- Hra s panenkou
- Mateřství = nejlepší terapie



## Pacient II - anamnéza

- 21 let
- Dg.: Morbus Crohn
- Drogová závislost
- Ileostomie
- Následná léčba na GE
- J pouche – deileostomie



# Pacient II

- **Komunikace**
- **Adaptace...**
- **Stomie jako prostředek k resocializaci**

## **Pacientka III - anamnéza**

- **Dg.: Colitis ulcerosa**
- **1997 ileostomie s možností budoucího  
J pouche**
- **1998 sňatek – touha založit rodinu**

# Konsultace

## I. Chirurg:

- **Souhlas s možnou graviditou**
- **Nutné kontroly**
- **Spolupráce se stomasestrou**

## II. Gastroenterolog:

**Striktně nedoporučuje!**

**Důvody:**

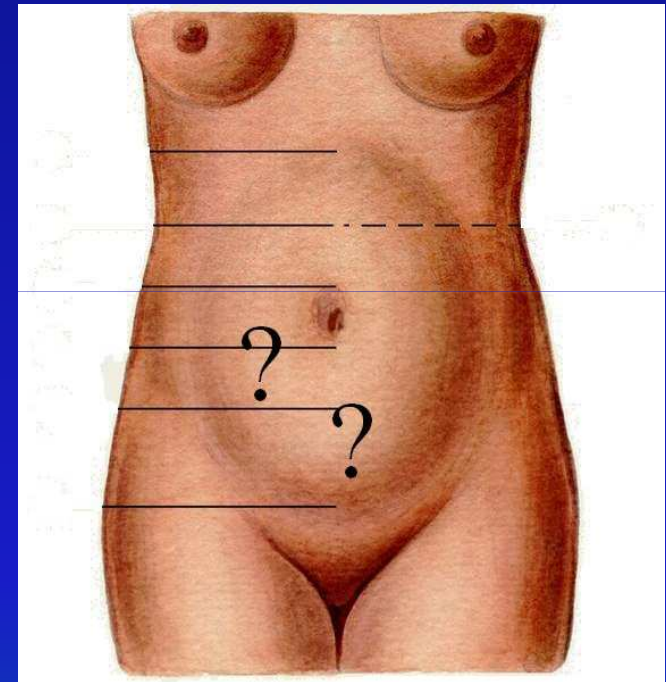
- **Nedostatek zkušeností !!!**
- **Riziko zhoršení základního onemocnění**
- **Hormonální disbalance**
- **Změny anatomických poměrů v organismu po operaci**

## III. Gynekolog:

**Nedoporučuje – váhá**

**Důvody:**

- **Hormonální disbalance**
- **Nedostatečné zkušenosti !!!**
- **Obavy z jizev, srůstů, tlaku na pahýl rekta**
- **Změny anatomických poměrů v organismu po operaci**



- **Malnutrice**
- **Hormonální  
disbalance**
- **Únava**



**Neschopnost otěhotnět**

## **Gravidita?**

- **Kontroly á 14 dnů**
- **Sledování hmotnosti**
- **Substituce vitamínů,  
minerálních látek**  
(individuálně vyráběné kapsle)
- **Sledování růstu plodu**
- **Standardní gynekologická  
péče v poradně**
- **Přísné kontroly na GE**



# Komplikace

- Genetika – pozitivní = odběr plodové vody v 6. měsíci
- Přetrvávající zánět v pahýlu rektu (nutná terapie čípky)
- Krvácení z rektu – zánětem, zvýšením tlaku na pahýl (pacientka tajila!)
- Lékové interakce

## Obavy:

- **O donošení plodu**
- **Z rizika vrozených vad**
- **Z krvácení při zvýšeném tlaku na konečník**
- **Změna stomických pomůcek (nárůst břicha = zvětšení stomie)**

# Porod

- Přenášení 1 týden
- Malý plod (3200/50 cm)
- Epilinka, O<sub>2</sub>
- Nálev není nutný (ileostomie)
- Porod spontánní
- Zkalená plodová voda
  
- Operatér na telefonu!!!!
  
- Placenta neporozena – nutná kyretáž
- Nástup laktace do 36 hod

# Nový život...



# Akutní výkon

- Záchrana života
- Adaptace na novou situaci
- Pozitivní motivace
- Minimalizace stigmatizace

**POZITIVA?**

# Pacientka IV - anamnéza

- 29 let
- GRAVIDITA
- Dg.: perforace sigmoidea
- Císařský řez
- Kolostomie

# Mateřská dovolená

- Péče o dítě
- Péče o stomii
- „záchrana dvou životů“



# Mateřská dovolená





© 2007 Anne Geddes

**Děkuji za pozornost**