



# Technické prostředky pro příjem tísňové výzvy



**Sylva Nováková, DiS.  
ZZS JmK, p. o.**

**16. 11. 2013**

# Technické prostředky při řešení tísňové výzvy



- *Telefonní ústředna*
- *PC*
  - *vytvoření výjezdu – modul SOS dispečer*
  - *příjem datové věty z linky 112*
  - *SMS aplikace pro příjem výzvy od neslyšících*
  - *mapové podklady – Fleetware, GIS*
- *Radiostanice – typ Motorola, Matra*



Pracoviště operátorů tísňové linky ZZS





Hlášení

Č. [ ] čas 11.11.13 21.44 Naléhavost I a

Typ Porucha vědomí pro BM

Upř. diabetik

Fulltextový dotaz (víceslovné názvy lze ozávkovat)

Obec Brno O. BM K. B M. názvy

Část Štýřice H Info 35 Spád.

Ulice Polní čp/čo [ ] / [ ] M

Upř. parčík u sportovního areálu

Souř. 49,18370923 16,59912848 JAR JIR-ADR > M

Jméno Příjmení D.narození

1 [ ] MUŽ >

Volající Svoboda 74... 55 T H

Plán. akce Čas [ ] D T

Souhlas RL Čas na místě [ ] D

Odkud Kam Zpět

Domluveno s [ ]

RLP [ ] RZP 1 RV [ ] LZS [ ] TS [ ] NO [ ]

Převoz [ ] Dvousádka Pohyblivost Tam Zpět

[ ] Infekční [ ] Doprovod [ ]

Dopravce [ ]

[ ] Tiskový mluvčí

HZS Avizo [ ] konzultace

PČR [ ] TM [ ] Lucas-Zoll

MP [ ] [ ] není RLP

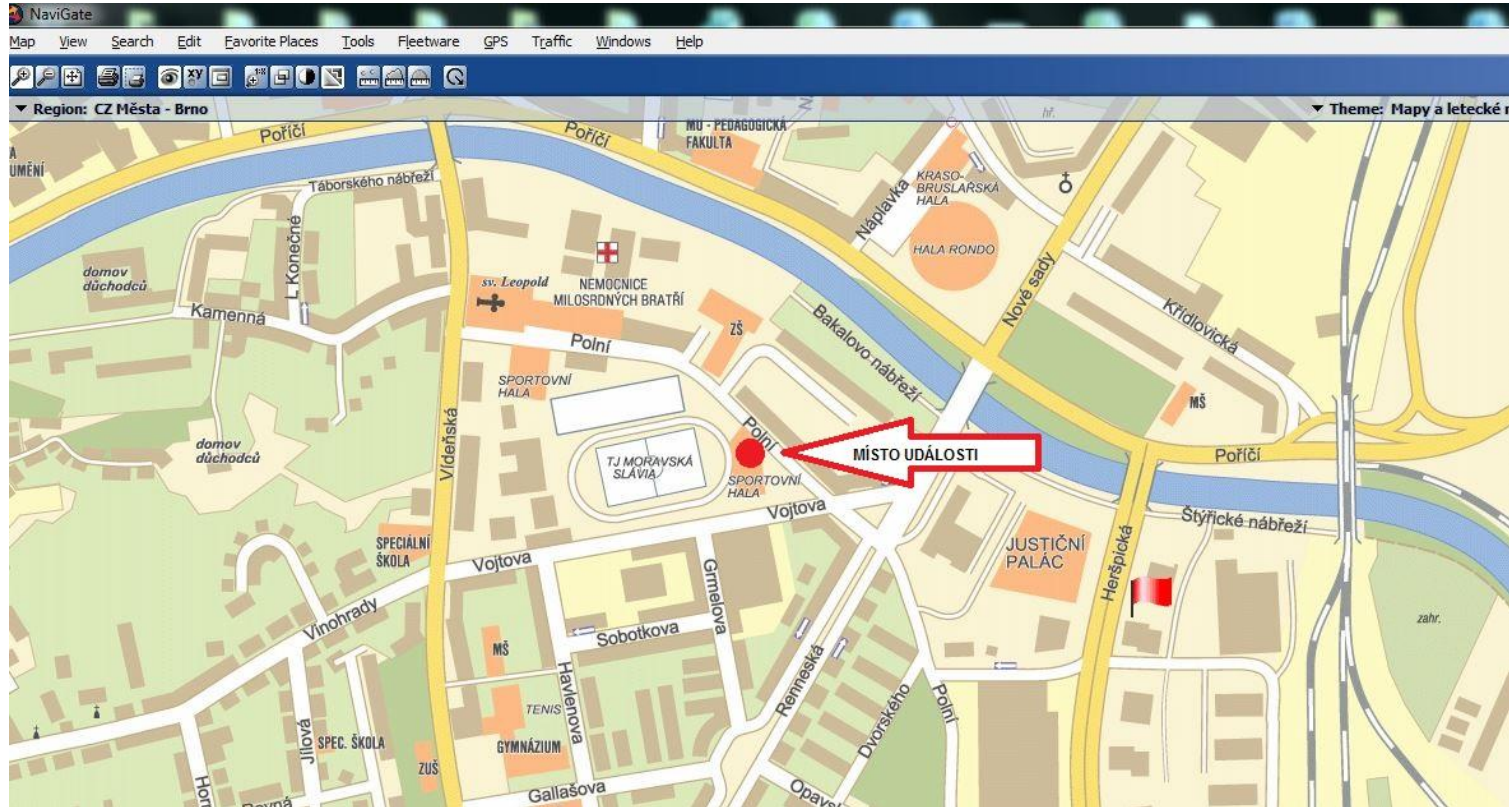
jZZS Jiné [ ] není RZP

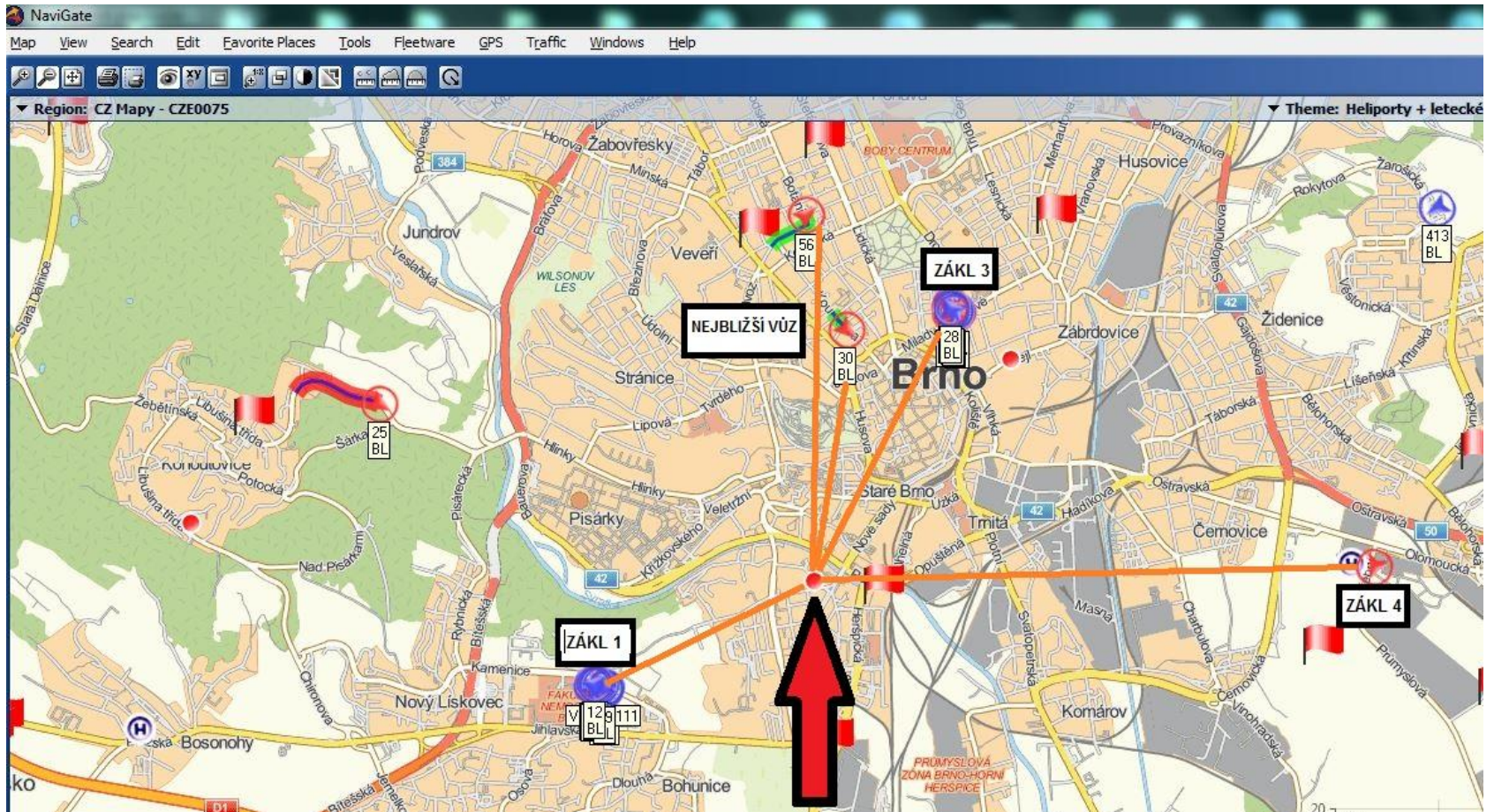
[ ] TANR

Odklad

Předat hlášení

Přerušeni příjmu







# Příjem datové věty „112“



Událost z TCTV112

ID události 5741180150 SOS St. KONEC

Aktualizace č. 1

Odkud ZZS-BM-001

Od koho

Klapka 3222

Odesláno 30.10.13 21:23

Přijato 30.10.13 21:23

Potvrzeno 30.10.13 21:24

Zpracoval

Únik plynu, z koupelny

Rozsah

Popis  
inoxikace, asi plynem, muž, 23

Klasifikace

**Volající**

Telefon 774. ....6

Volající

**Adresa**

Okres  
Obec  
Část  
Ulice  
Číslo  
Patro Byt

**Adresa**

Okres Brno-mesto  
Obec Brno  
Část Veverí  
Ulice Antonínská  
Číslo  
Patro 3 Byt

Místní

**Objekt**

Typ  
Název

**Liniový objekt**

Název  
Typ  
Km Směr  
Úsek  
Úsek km  
Prvek z  
Prvek do  
Ulice

Zavřít

Automatické přepsání do  
modulu SOS dispečer

# Příjem SMS od neslyšících



SMS od zdravotně postiženého

Přijato: 07.11.13 06:00      Od koho: +420720...3

Potvrzeno:

Potvrdil:

Text: Pravidelny technologicky test prijmu tisnove SMS.Prosim nedpovidejt

Potvrdit příjem      Vytvořit novou akci S.O.S.      Zavřít

SMS - odpověď zdravotně postiženému

Od:

Komu: +420720...3 v

Text: zkouška

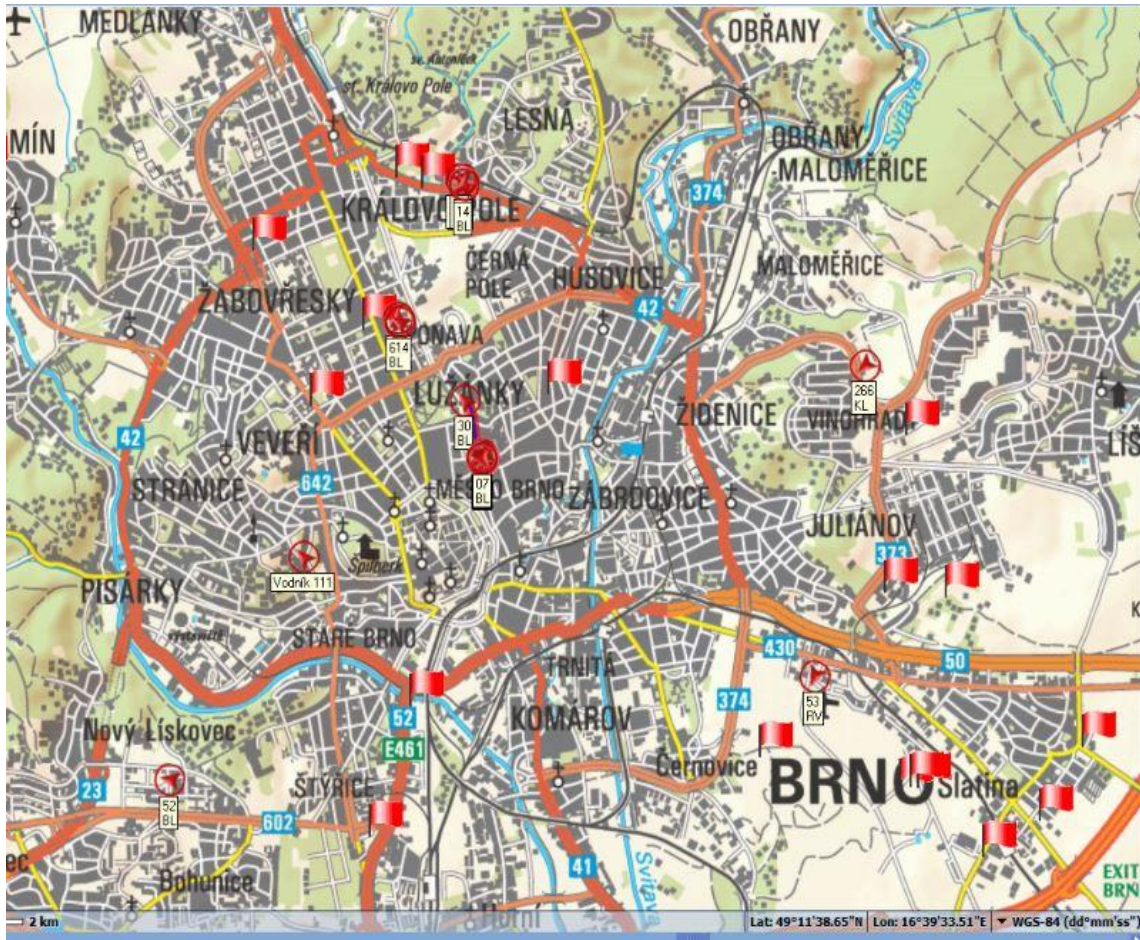
Zrušit      Odeslat

**Formulář pro  
vzájemnou  
komunikaci**

# Mapové podklady FLEETWARE



- Kompletní mapové podklady – formát:
  - Obecná mapa
  - Turistická mapa
  - Letecká mapa
- Velikosti map – měřítko
  - 1: 12 000 – 1: 1 000 000
- GPS navigace
- Propojení SOS dispečer + statusy vozů
- Kniha jízd, zpětné dohledání rychlosti a tras aj.
- Editace přistávacích míst, významných bodů



reag. místo

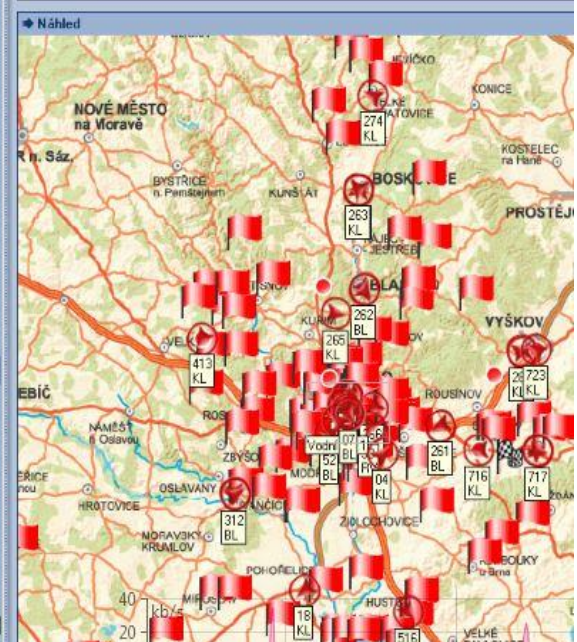
Město/obec  
  Ulice  
  Adresa

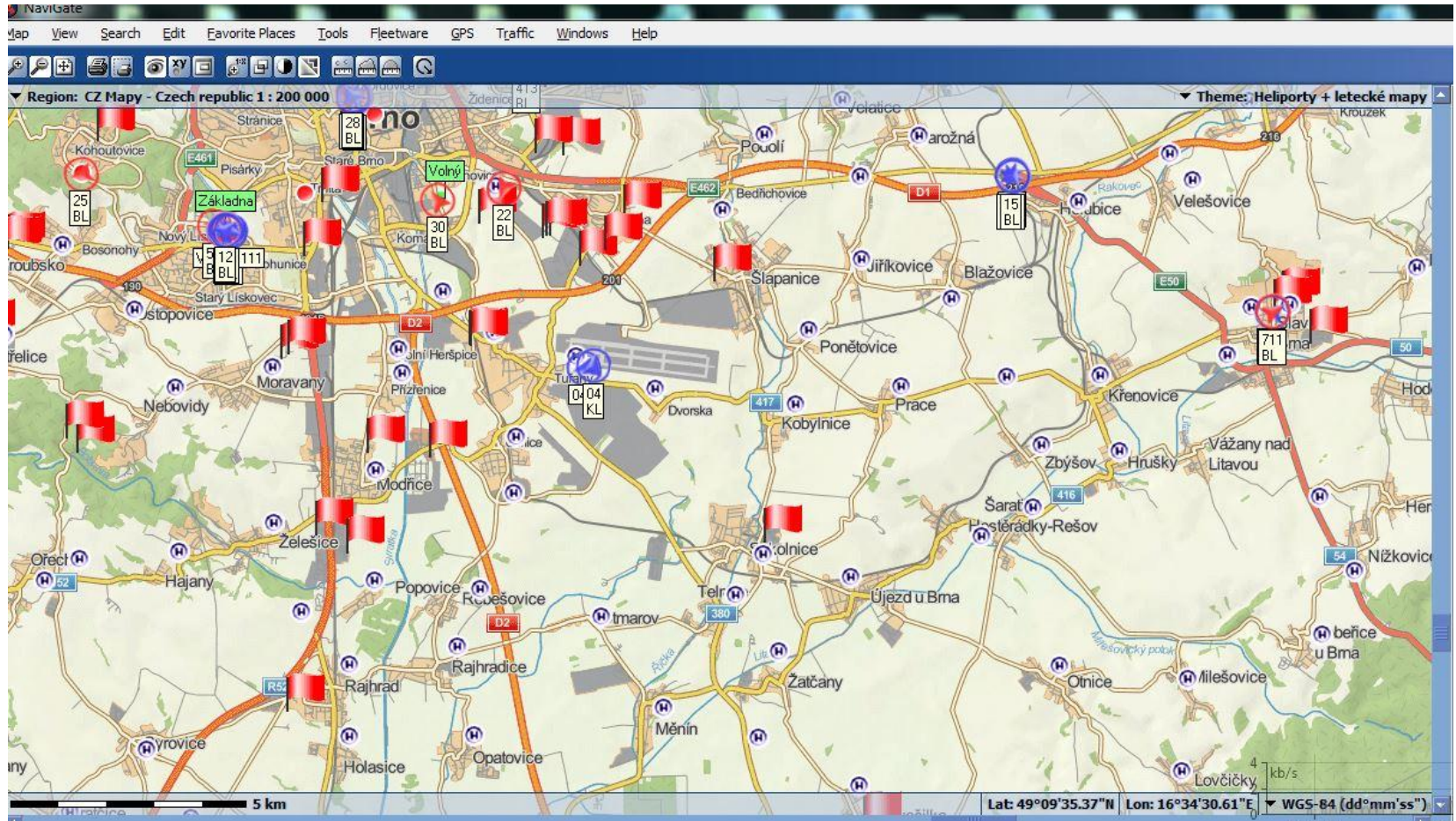
Město/obec:

Ulice:

Č.p. / Č.o.  /

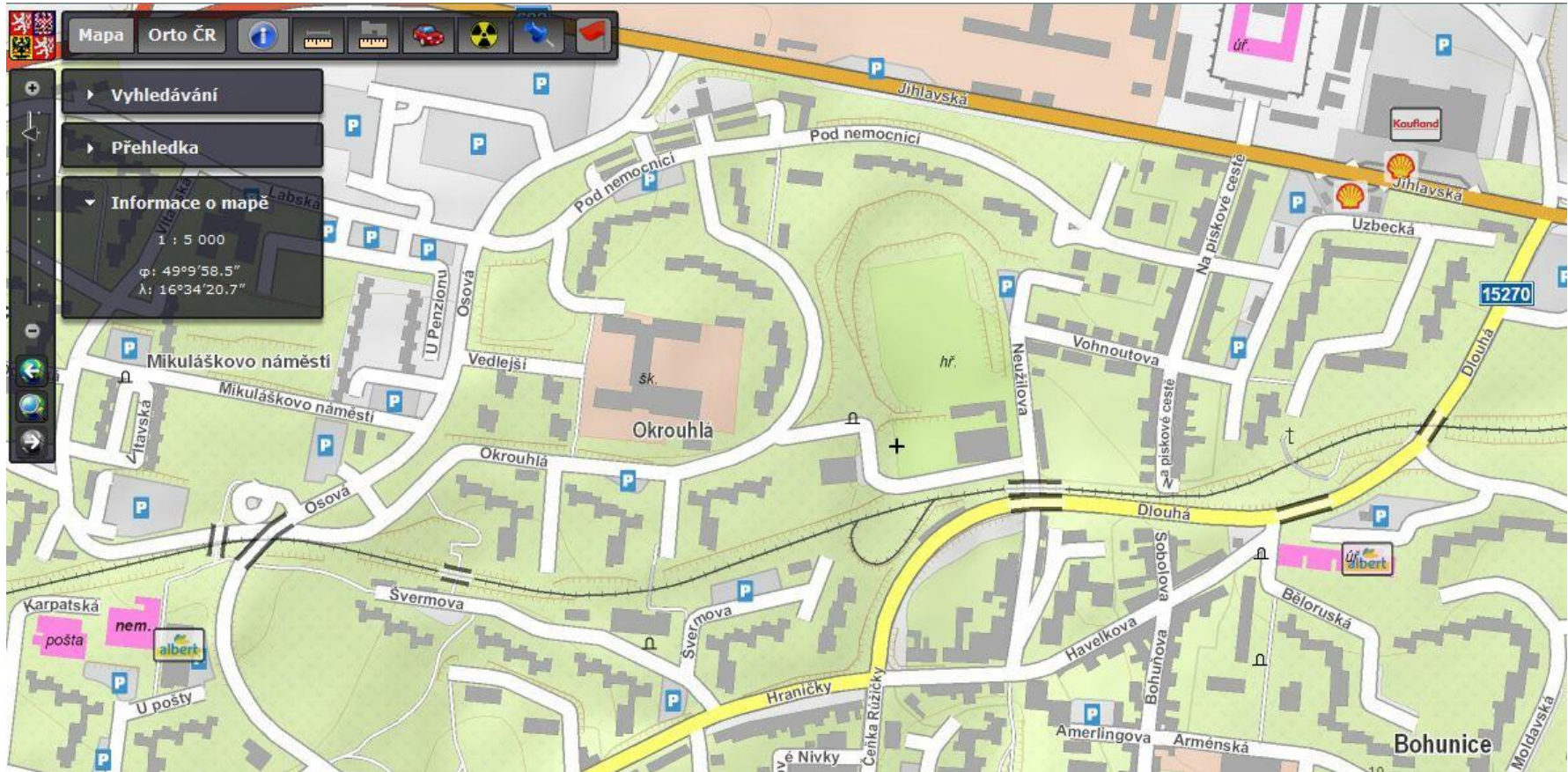
Výsledky hledání (0)





# GIS

## Geografický informační systém IZS



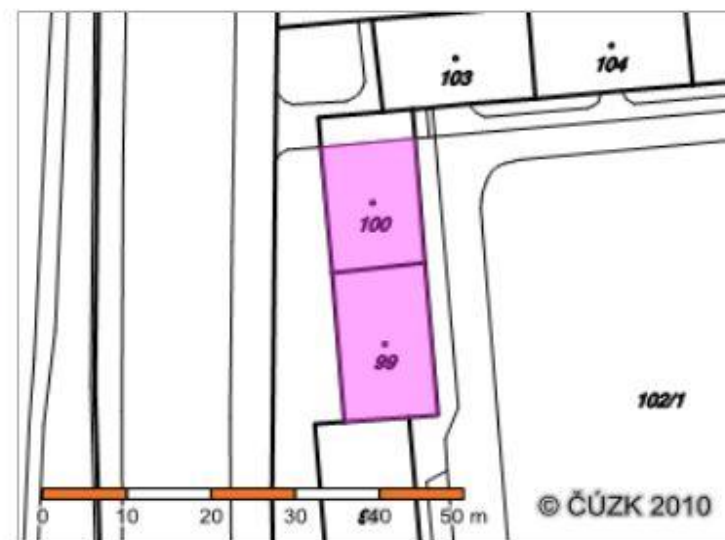
The screenshot shows a web-based GIS application interface. At the top, there are navigation tabs for 'Mapa' and 'Orto ČR', along with various tool icons. The main interface is divided into several panels:

- Vyhledávání (Search):** A search panel with a dropdown menu for 'Kde' (Where) set to 'Adresy' (Addresses). The search input field contains 'Úvoz 100; 440/100; Brno-město'. A checkbox labeled 'Hledat v rozsahu mapy?' (Search in map range?) is checked.
- Přehledka (Overview):** A button labeled 'Přehledka'.
- Informace o mapě (Map Information):** A panel showing map details: scale 1 : 2 000, coordinates  $\varphi: 49^{\circ}12'3.6''$  and  $\lambda: 16^{\circ}35'28.5''$ .
- Map:** A satellite-style map showing a green field area with a dashed line boundary. A red crosshair is positioned on the map. The map is overlaid with a grid of street addresses.
- Adresy (Addresses):** A pop-up window displaying search results for the address 'Úvoz 100'. It lists details: 'Ulice: Úvoz 100', 'Popis: 440/100', and 'Obec: Brno'. It also shows 'Sídlní jednotka:' (Fire unit) and 'Okres: Brno-město'. Below this, there are two search filters: 'Hledej do vzdálenosti' (Search within distance) with a value of 500, and 'Hledej jednotky IZS' (Search fire units).



## Informace o stavbě

Stavba:	č.p. 439, č.p. 440
Obec:	<a href="#">Brno [582786]</a>
Část obce:	<a href="#">Veverí [411639]</a>
Katastrální území:	<a href="#">Veverí [610372]</a>
Číslo LV:	<u>973</u>
Na parcele:	<u>100</u> , <u>99</u>
Typ stavby:	budova s číslem popisným
Způsob využití:	bytový dům



## Jednotky ve stavbě

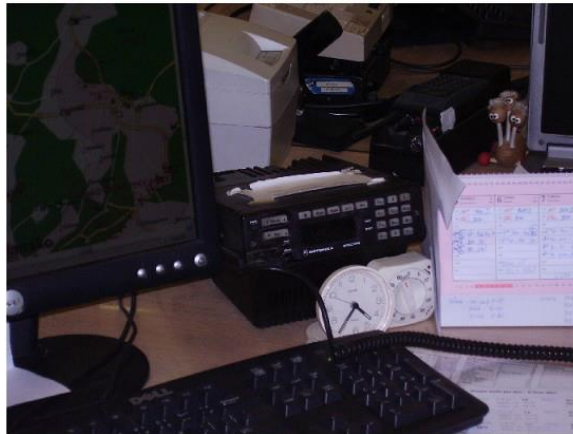
[439/1](#), [439/2](#), [439/3](#), [439/4](#), [439/5](#), [439/6](#), [439/7](#), [439/8](#), [439/9](#), [439/10](#), [439/11](#), [439/12](#), [439/13](#), [439/14](#), [439/15](#), [439/16](#), [439/17](#), [439/18](#), [439/19](#), [439/20](#), [439/41](#), [440/21](#), [440/22](#), [440/23](#), [440/24](#), [440/25](#), [440/26](#), [440/27](#), [440/28](#), [440/29](#), [440/30](#), [440/31](#), [440/32](#), [440/33](#), [440/34](#), [440/35](#), [440/36](#), [440/37](#), [440/38](#), [440/39](#), [440/40](#)



# Radiokomunikace



- **system MOTOROLA**
  - Analogický systém
  - Využití pro řízení posádek Brno a okolí
  - Ukončení provozu v roce 2014, nahrazen digitálním systémem
- **system MATRA**
  - Digitální systém
  - Využití pro řízení posádek celého JMK
  - Součinnost při řešení mimořádných událostí (HZS, PČR)
  - V budoucnosti využití pro řízení posádek Brno a okolí



# Lokalizace volajícího



Menu dispečera - OZS

Zavřít Opakování Historie Zpoždění Kontrolní informace Přidat ASF Okno

Prohlížení hlášení

Č. 16 čas 11.11.13 02.10 Naléhav. III

Typ Úraz pro BM spol

Upř. farnost po pádu z lóžka, nemůže se zvednout, silná b

Obec Brno Okr. BM Kraj B

Část Lesná Info 35

Ulice Trískalova

Upř. příz.

Jméno Příjmení D.narození

1	Josef	ST	19
---	-------	----	----

Volající snacha Tel. 54

l: ST - IA  
PEK L.chir./Provozničkova/

Přijal Kor 3 Uk. h. 11.11.13 02.12

Zpracoval H 6 Předání 11.11.13 02.12

Upravit

HZS **Auto**

PČR TM

MP

jZS Jiné

Plán. akce Čas

Souhlas RL Čas na místě

Odkud Kam Zpět

Domluveno s

Předáno

RLP RZP 1 RV

Stav Realizované

Převoz Dvouposádk

Infekční

Doprovod

Dopravce

Tiskový mluvčí

Info35: ST 'A R 'A

Brno - Lesná

Trískalova

Upozorňovat na toto problémové telefonní číslo

Text upozornění

Vložit: --- 1-----3

Hovor: Přehrát Uložit Zavřít

Č. a/v	Vůz	Typ	Zákl.	Čas výzvy	pos.	výjezd	příjezd	trans.	před.	ukonč.
16/1	35	BL	III	11.11.13 02:12	02:14	02:18	02:33			02:57

Menu dispečera - OZS

Zavřít Opakování Historie Zpoždění Kontrolní informace Přidat ASF Okno

Prohlížení hlášení

Č. 137 čas 12.11.13 18.15 Naléhav. II

Typ Bolest na hrudi pro BM spol

Upř. dušnost náhlá kardiak

Obec Brno Okr. BM Kraj B

Část Trnitá Info 35

Ulice Mlýnská čp/čo / /

Upř. armáda spásy někdo čeká venku

Jméno Příjmení D.narození

1 Oldřich

Volající Tel. 70. 9

Přijal 3 Uk. h. 12.11.13 18.16

Zpracoval 6 Předání 12.11.13 18.17

Upravil

Č a v Vůz Typ Zákl. Čas výzvy pos. výjezd příjezd trans. před. ukonč.

137/1	34	KL	III	12.11.13 18:17	18:18	18:21			18:52	Det.
										Det.

Plán. akce

Souhlas RL Čas n

Odkud

Domluveno s

Předáno

RLP  RZP  RV

Stav Realizované

Převoz  Dvouposádka

Infekční

Doprovod

Dopravce

Tiskový mluvčí

HZS Avizo

PČR TM

MP

JZS Jiné

Informace o telefonním hovoru

Telefon 70: D. T. Info35:

Operátor T-Mobile

Souřadnice 16,618333 49,19 M

Upozorňovat na toto problémové telefonní číslo

Text upozornění

Vložil: 12.11.2013

Hovor: Přehrát Uložit

Zavřít

Oprava

# Děkuji za pozornost

