



Zásah složek IZS v tunelu

Zvolánek Rudolf

ZZS Jmk, p.o.

Smysluplnost budování tunelů



- Dopravní (zrychlení, zkrácení cesty...)
- Ekologické (snížení hlučnosti, exhalací...)
- Ekonomické (mýtné, snížení nákladů na ošetření vozovky...)
- Společenské (technologická úroveň...)

Jak vnímá řidič jízdu tunelem

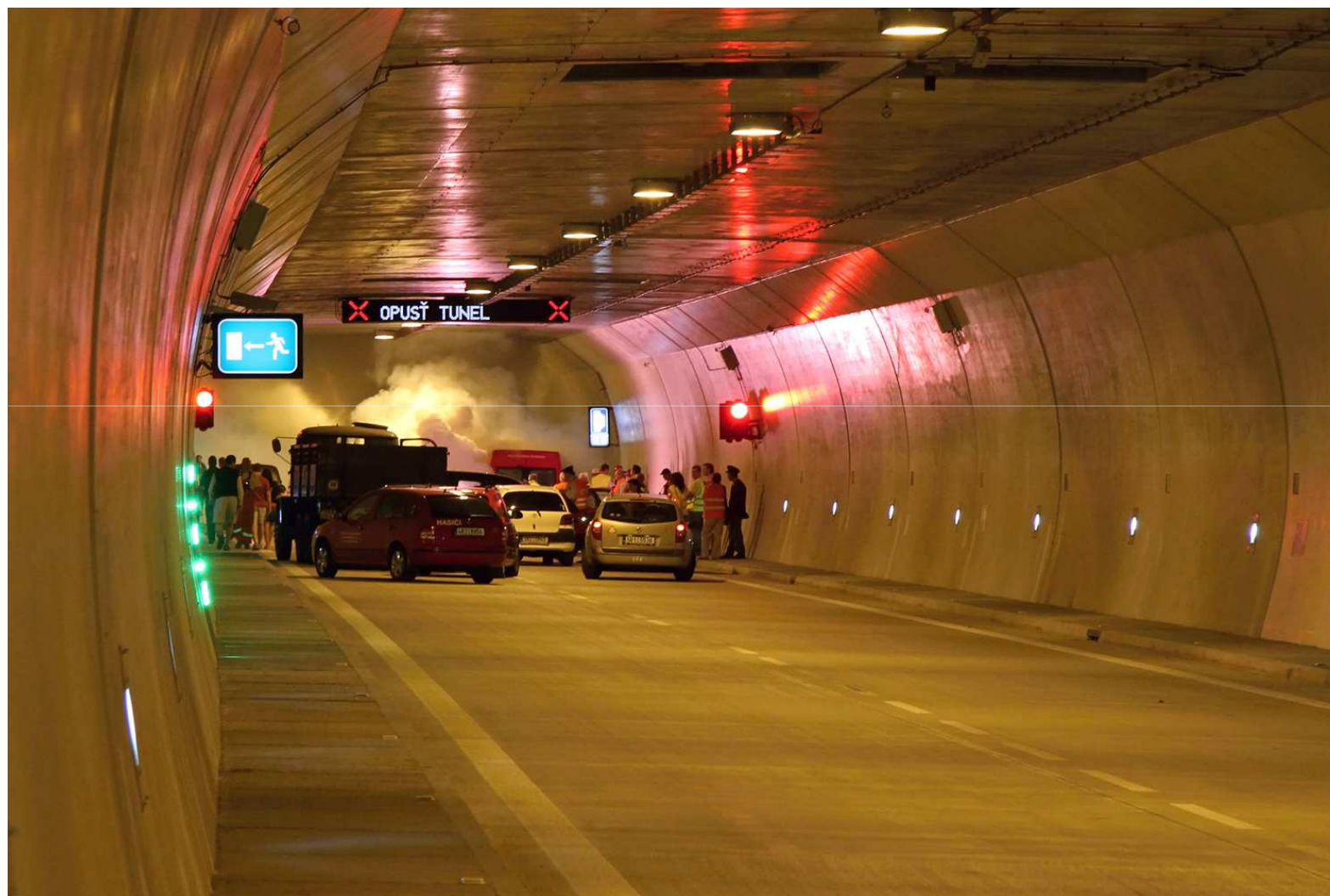


- Problémy s viditelností díky šeru v tunelu
- Monotónnost vjemu okolí
- Ztráta orientace a představy, kde se vozidlo nachází
- Těžší vizuální vyhodnocení rychlosti vozidla vůči okolí
- Pocit uvěznění
- Strach z chycení do pasti

Specifika rizik DN v tunelu



- Uzavřený prostor
- „Hustota“ projíždějících motorových vozidel a osob v prostoru
- Omezená možnost vyhnutí se
- Ztížená možnost úniku
- Množství pohonných hmot a zplodin
- Komínový efekt hoření
- Zhoršená orientace







Je třeba mít obavy z DN v tunelu?



Rok	Tunel	Délka	Počet tubusů	Oběti
1978	Velsen (Nizozemí)	770 m	2	5 mrtvých a 5 zraněných
1979	Nihonzaka (Japonsko)	2 km	2	7 mrtvých a 2 zranění
1980	Sakai (Japonsko)	460 m	2	5 mrtvých a 5 zraněných
1982	Caldecott (USA)	1,1 km	3	7 mrtvých a 2 zranění
1983	Pecorile (poblíž Janova, Itálie)	660 m	2	9 mrtvých a 22 zraněných
1996	Isola delle Femmine (Itálie)	148 m	2	5 mrtvých a 20 zraněných
1999	Mont-Blanc (Francie-Itálie)	11,6 km	1	39 mrtvých
1999	Tauern (Rakousko)	6,4 km	1	12 mrtvých a 40 zraněných
2001	Gleinalm (Rakousko)	8,3 km	1	5 mrtvých a 4 zranění
2001	St. Gotthard (Švýcarsko)	16,9 km	1	11 mrtvých
2006	Viamala (Švýcarsko)	750 m	1	9 mrtvých a 6 zraněných

Legislativní zajištění bezpečnosti provozu



Směrnice Evropského parlamentu a Rady
o minimálních bezpečnostních požadavcích
na tunely transevropské silniční sítě

Akt	Vstup v platnost	Lhůta pro provedení v členských státech	Úřední věstník
Směrnice 2004/54/ES	30. 4. 2004	30. 4. 2006	Úř. věst. L 167 ze dne 30. 4. 2004
Pozměňovací akt(y)	Vstup v platnost	Lhůta pro provedení v členských státech	Úřední věstník
Nařízení (ES) č. 596/2009	7. 8. 2009	-	Úř. věst. L 188 ze dne 18. 7. 2009

Zásah v tunelu



- Dispečer tunelu → vyhodnocení situace, zvolení krizové varianty →
POPLACH
- KOPIS ↔ dispečinky PČR, ZZS, MP
- Traumatologický, havarijní plán



Zásah v tunelu






- **PČR, MP** - příjezdové a odjezdové cesty
 - ostatní dopravní opatření
 - kontrola pohybu občanů, totožnost účastníků, evidence
 - kontrola a zajištění majetku





Zásah v tunelu



- **HZS** - velení zásahu všech složek IZS
 - velení HZS na příjezdové trase ZZS
 - speciální hasební a likvidační práce
 - technická pomoc a zdravotnická PP předtřídění START   
 - vynášení raněných,
technické zázemí složek IZS





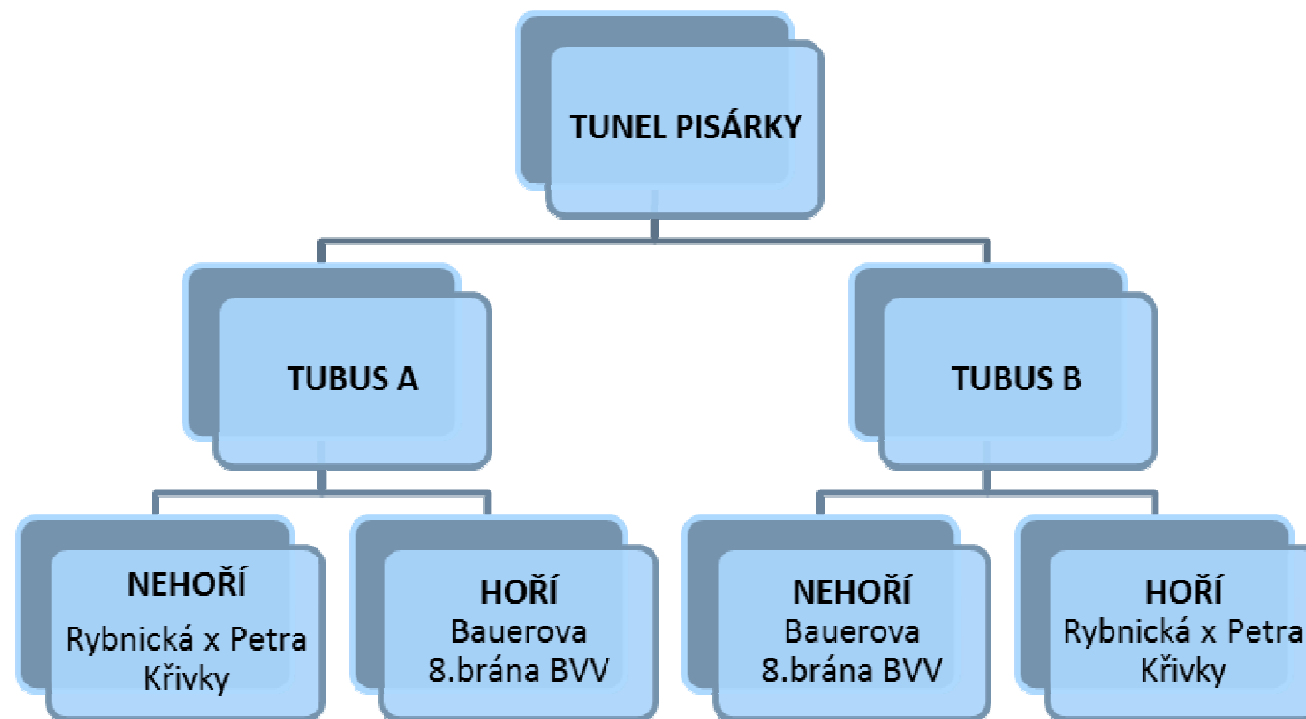


Zásah v tunelu



- ZZS** - příjezd vždy na vyčkávací místo (v protisměru)
- spojení se s velitelem zásahu HZS
- následně k místu odjezdu z roury DN
- informace z místa KZOS
- vynášení, třídění, spolupráce HZS
PEER
- shromaždiště raněných - ošetření
- parking ZZS - transport

Schéma vyčkávacích stanovišť posádek ZZS





PISÁRKY - DN tubus A - bez požáru

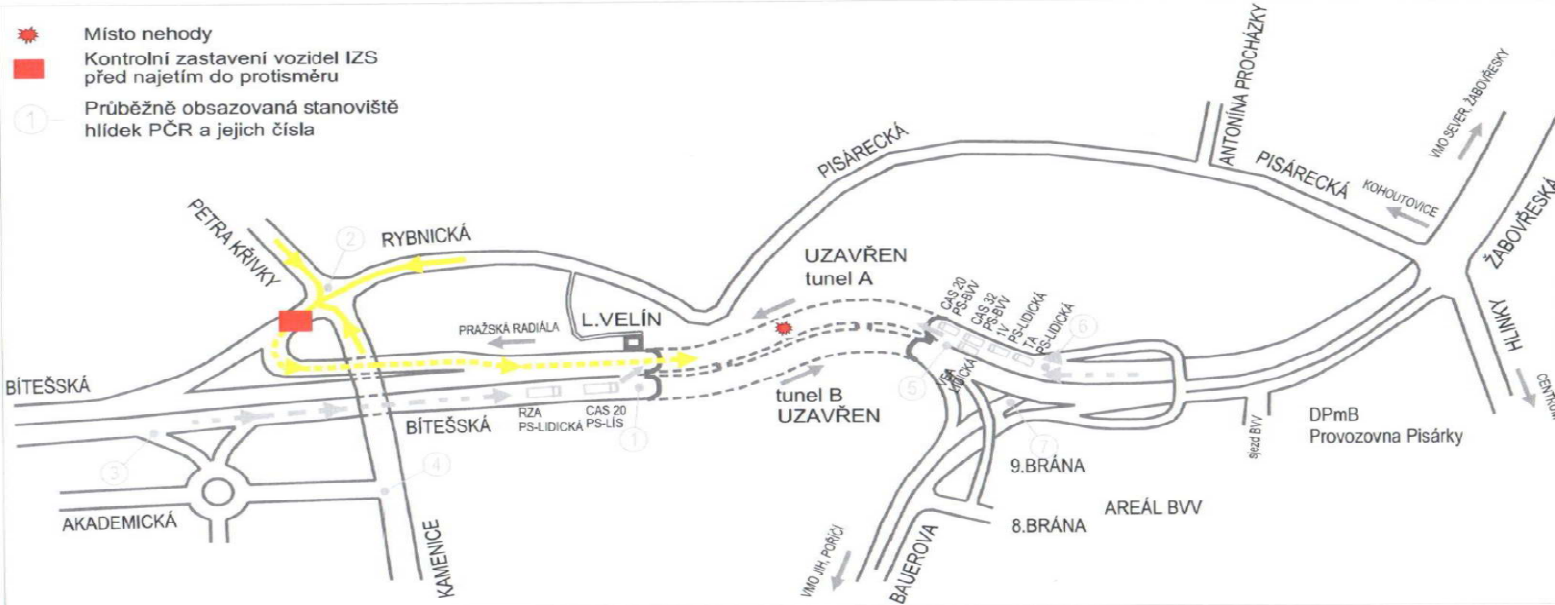
- **směr Praha**
- **v SOS zadej ulice: Bítešská**
- **ověř na 112** uzavření tunelu a směr tubusu
- vše OK, vyšli posádku do protisměru k tubusu A- nájezd z ulice Rybnické (viz mapa)
- pokud jsou nejasnosti, ponech posádku na kontrolním stanovišti Rybnická x P.Křivky (viz mapa)
- **vždy vyšli RLP**

PISÁRKY - DN tubus A - s požárem

- **směr Praha**
- **v SOS zadej ulice: Bauerova**
- **ověř na 112** uzavření obou tubusů - **BEZPODMÍNĚČNĚ**
- vše OK, vyšli posádku z ulice Bauerova od 8.brány BVV do protisměru k tubusu B (viz mapa)
- nejasnosti s uzavřením tubusu, pozdrž posádku na kontrolním stanovišti ul. Bauerova 8.brána BVV (viz mapa)
- **vždy vyšli RLP**

VMO - PISÁRECKÝ TUNEL PŘÍJEZDOVÉ TRASY ZÁSAHOVÝCH VOZIDEL JEDNOTEK ZZS

BEZPEČNOSTNÍ DOKUMENTACE PISÁRECKÝ TUNEL
7. Plán řešení mimořádných událostí
7.5 Příjezdové komunikace pro složky IZS
ZPRACOVATEL: PRAŽOPROJEKT, s.r.o.



- Místo nehody
- Kontrolní zastavení vozidel IZS před njetím do protisměru
- Průběžně obsazovaná stanoviště hlídek PČR a jejich čísla

POSTUP HZS JmK:

- 1) Kontaktovat dispečink tunelu
- 2) Na dispečinku tunelu zjistit místo mimořádné události, stav větrání, přítomnost vozidel s mimořádným nákladem

JEDNOTKY HZS

- - - Příjezdová trasa k tunelu od PS BVV
- - - Příjezdová trasa k tunelu od PS Lidická
- - - Příjezdová trasa k tunelu od PS Starý Liskovec

POSTUP Policie ČR:

- 1) Velitel opatření PČR komunikuje na lince 112, ostatní zasahující policisté komunikují na určených frekvencích
- 2) Zastav na určeném kontrolním místě
- 3) Spoj se s velitelem zásahu a řiď se jeho pokyny

POSTUP ZZS JmK: TRASA ŽLUTÁ

- 1) Nalaď kanál IZS 112 na RDST MATRA, platí od výjezdu po příjezd na kontrolní stanoviště
- 2) Během výjezdu ověř na kanále IZS 112 zajištění tunelu a uzavření roury "A"
- 3) Po příjezdu na kontrolní stanoviště se spoj s velitelem zásahu (HZS) a řiď se jeho pokyny, k nehodě nebo určenému průchodu najed se zvýšenou opatrností
- 4) Přejdi na standardní způsob komunikace s ZKOS – Motorola
- 5) Velitel výjezdové složky (ZZS) zůstává na kanálu IZS 112 a komunikuje s velitelem zásahu (HZS)

**MIMOŘÁDNÁ UDÁLOST
V ROUŘE "A" BEZ POŽÁRU**











Získané zkušenosti a doporučení



- Víceproudová komunikace → průjezd ZZS
- Požár, zablokování všech pruhů, vážná DN v 1 pruhu → uzavření 2. tuby → rekognoskace → otevření
- Nevhodnost zřízení shromaždiště raněných ve spojovací chodbě
- Vysoká hlučnost uvnitř tubusu → shromaždiště vně portálu

**Děkuji za pozornost
a šťastnou cestu**

