

SPECIFIKA POSKYTOVÁNÍ PÉČE V BOJOVÝCH PODMÍNKÁCH

Jaroslav Duchoň

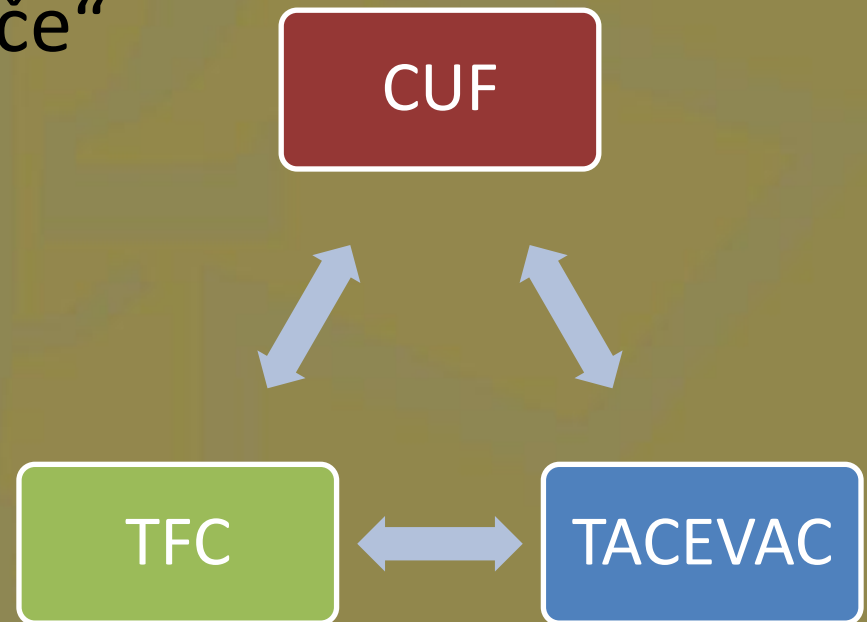
j.duchon@rescue4you.cz

SPECIFIKA

- Péče v POI? - 3 úrovně péče (CUF, TFC, TACEVAC)
- Faktory ovlivňující péči v PNP
- První reagující osoby (CLS): platinových 10 minut
- Penetrující vs. tupá poranění (MOI) a poraněné oblasti
- Preventabilní příčiny úmrtí

PÉČE V POI ?

- Příliš vysoké riziko – „we don't treat in the street“
- 3 fáze péče
 - CUF: systém svépomoci a vzájemné pomoci
 - TFC: život ohrožující stavy - primary survey
 - TACEVAC: kontinuální „péče“



POINT OF INJURY CARE



FAKTORY OVLIVŇUJÍCÍ PÉČI

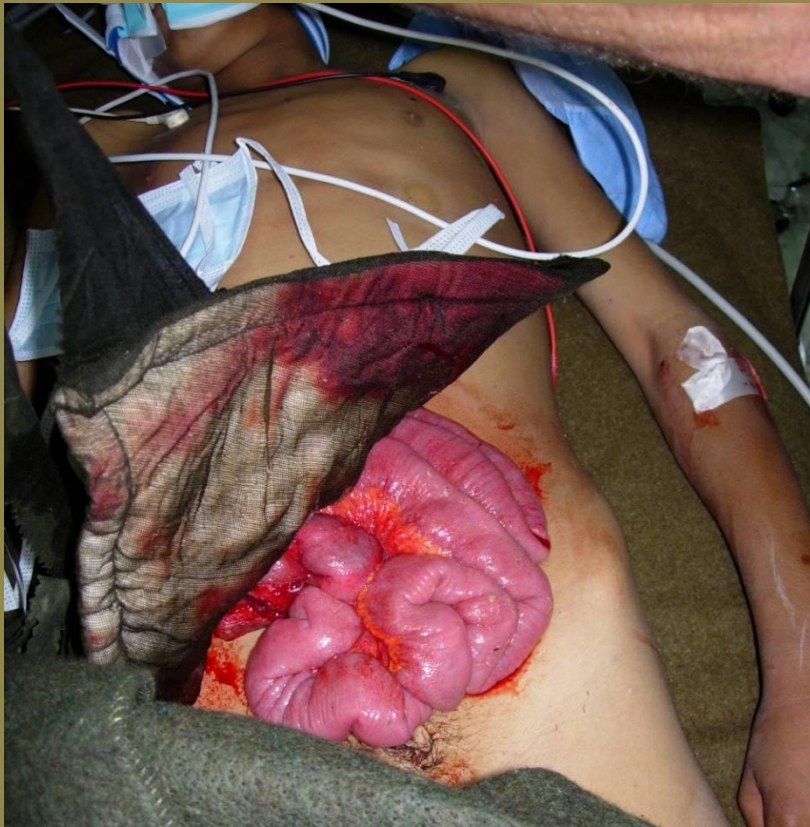


NEJDŮLEŽITĚJŠÍ PRVEK = COMBAT LIFESAVER

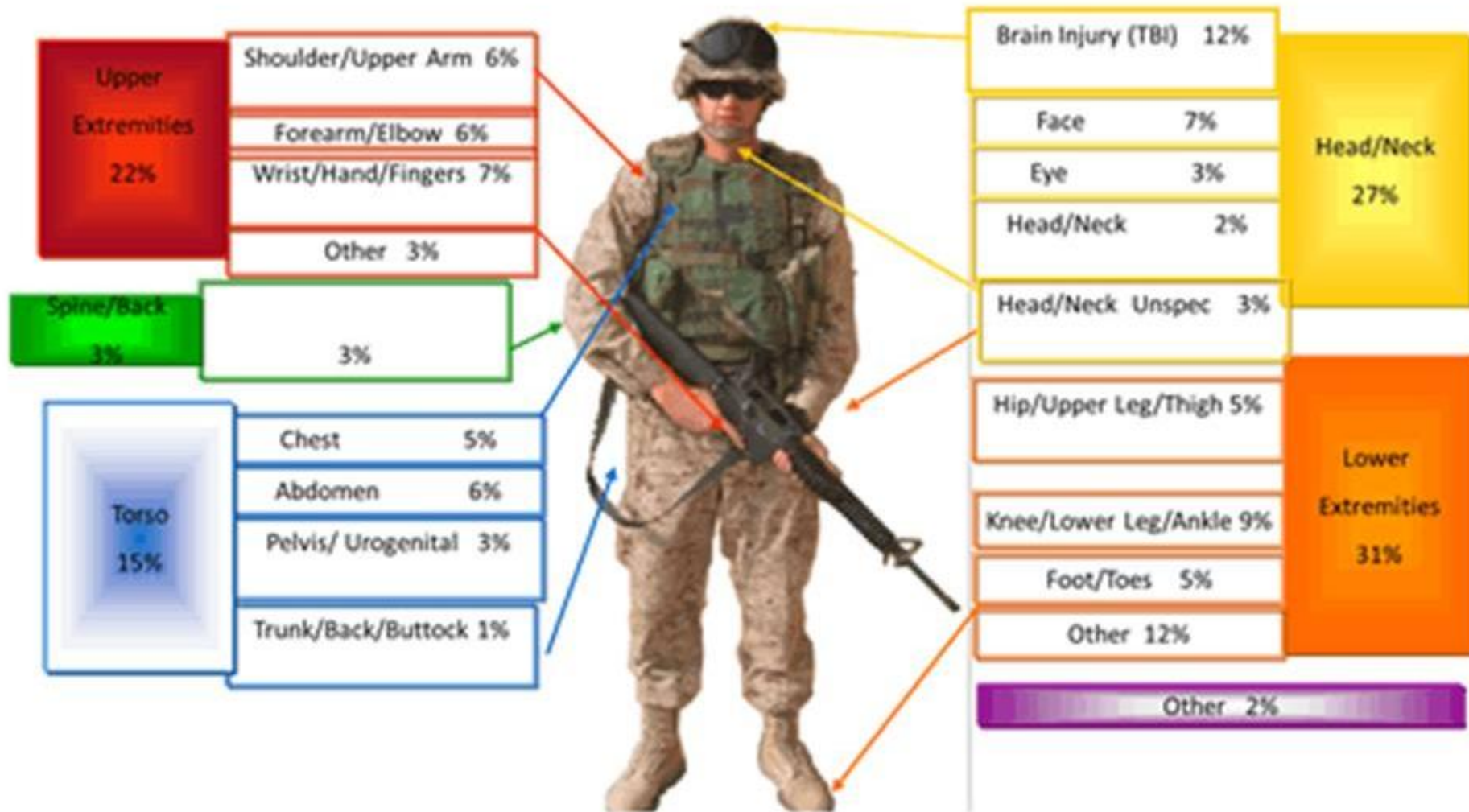


TUPÁ vs. PENETRUJÍCÍ PORANĚNÍ

- Střepinová a střelná poranění vs. rolování vozidel po výbuších, dopravní nehody, pády z výšky.



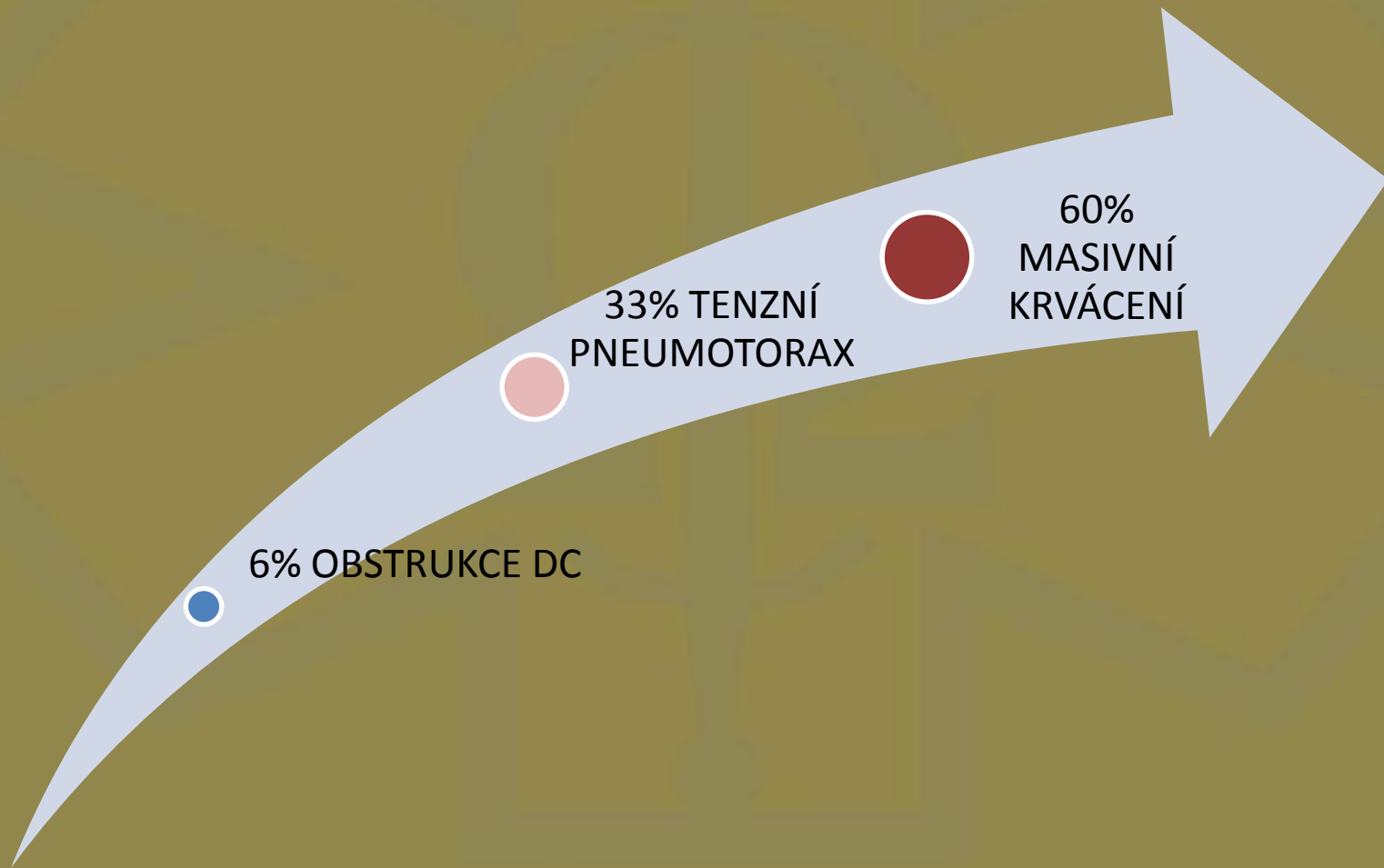
VÁLEČNÁ ZRANĚNÍ PODLE OBLASTI TĚLA



Source: JTTR September 2001 – September 2011

NA CO SE ZAMĚŘIT?

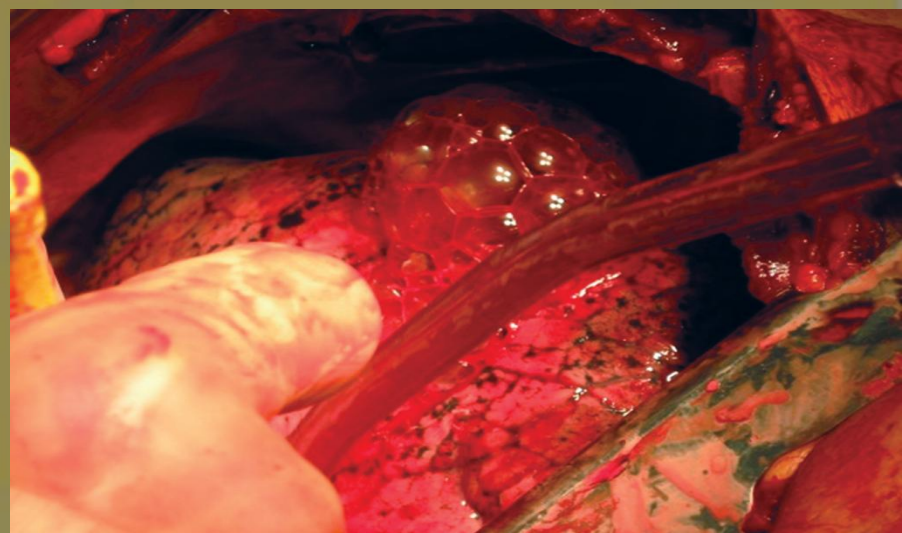
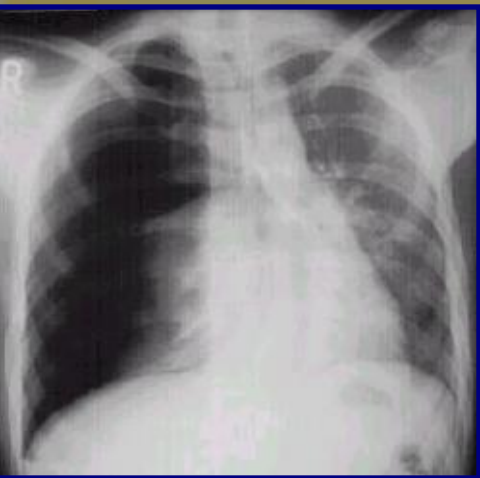
PREVENTABILNÍ PŘÍČINY ÚMRTÍ





MASIVNÍ KRVÁCENÍ





„SUCKING“ CHEST WOUND





„CRIC“





**UNCONVENTIONAL WARFARE
UNCONVENTIONAL MEDICINE**

tel: 00 420 603 339 103

tel: 00 420 608 081 979

www.cacm.cz



**EVERYTHING YOU NEED
FOR SAVING LIVES**

TEL: 00 420 777 206 103

TEL: 00 420 608 081 979

[WWW.RESCUE4YOU.CZ](http://www.rescue4you.cz)