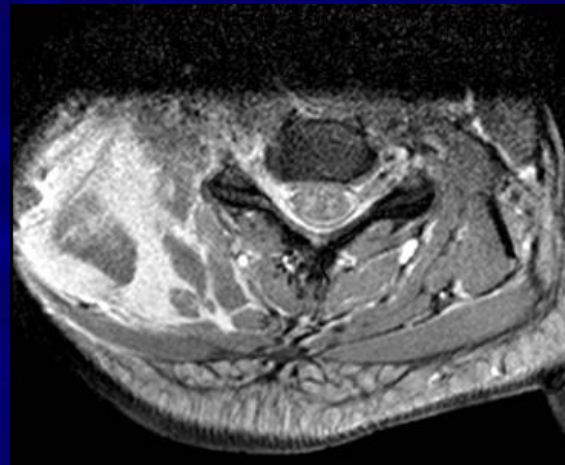
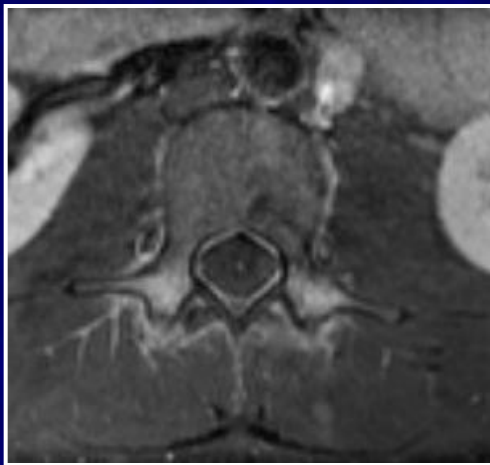


Přínos MR při diagnostice a sledování poranění páteře

Marek Mechl, Miloš Keřkovský
Andrea Šprláková

Radiologická klinika LF MU a FN Brno

- poranění skeletu
- poranění měkkých tkání
- poranění nervových struktur



Poranění skeletu



RTG



CT



MR



Kompresivní zlomeniny

Porotické (benigní)

Abnormální signál pouze v obr.těle

Bez měkkotkáňové složky

Ostrůvky normální (tukové) dřene

Obvykle solitární

Lomná linie

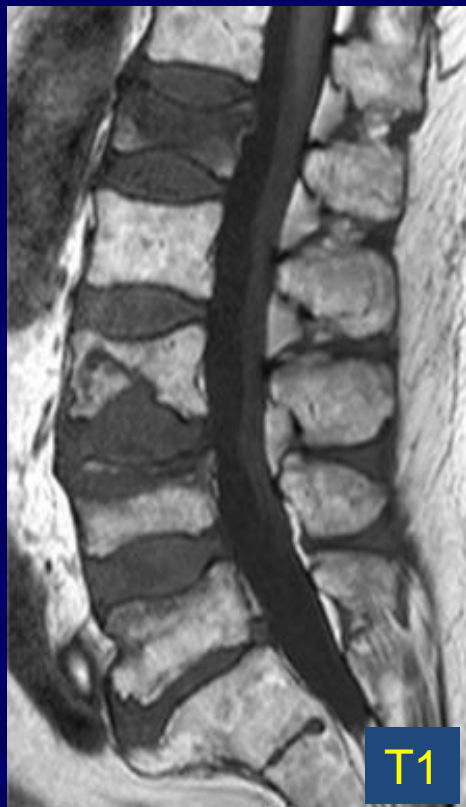
Patologické (maligní)

Abnormální signál v pediklech a dalších částech obr.

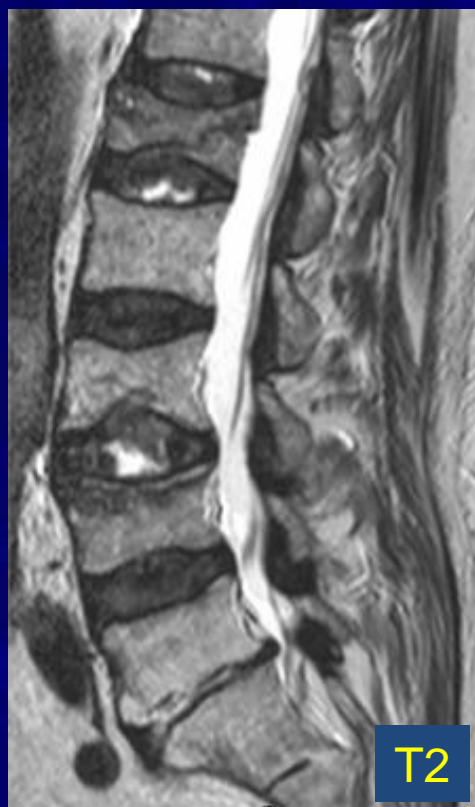
Měkkotkáňová složka

Postižení celého obratlového těla

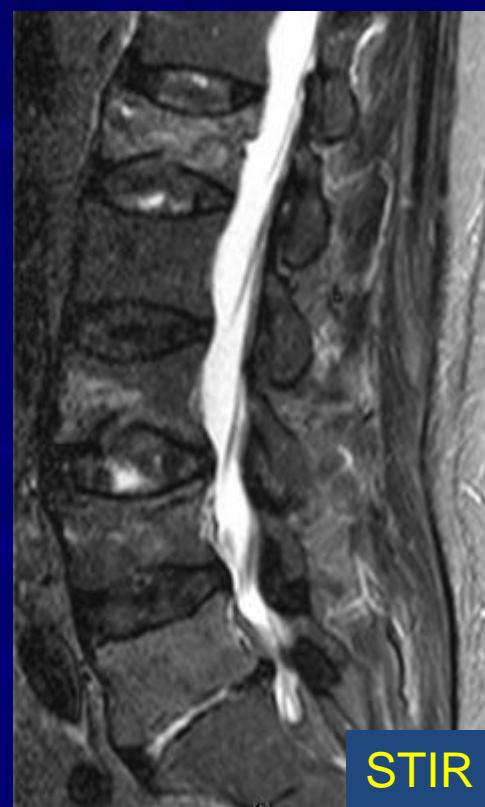
Bez lomné linie



T1



T2



STIR

Muž, 18 let

Aktivní sportovec – fotbalista

- bolesti v kříži 2-3 měsíce, především při pohybu
- neurologicky negativní
- laboratorně negativní
- trauma neguje



SLP

SLP

SPL

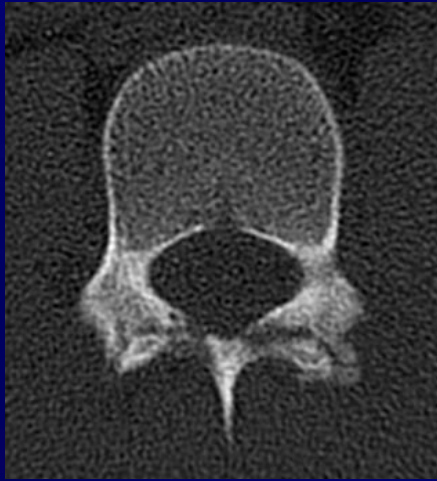
SPL

IPA

IPA

IAR





Výrazné zlepšení při šetřícím režimu.

Do 2 měsíců plně zatěžuje.

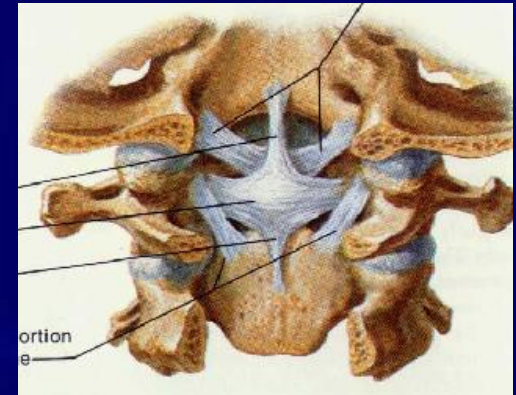
Při podrobné anamnéze pád na hýždě před třemi měsíci, bez akutní bolesti.

Spondylolýza

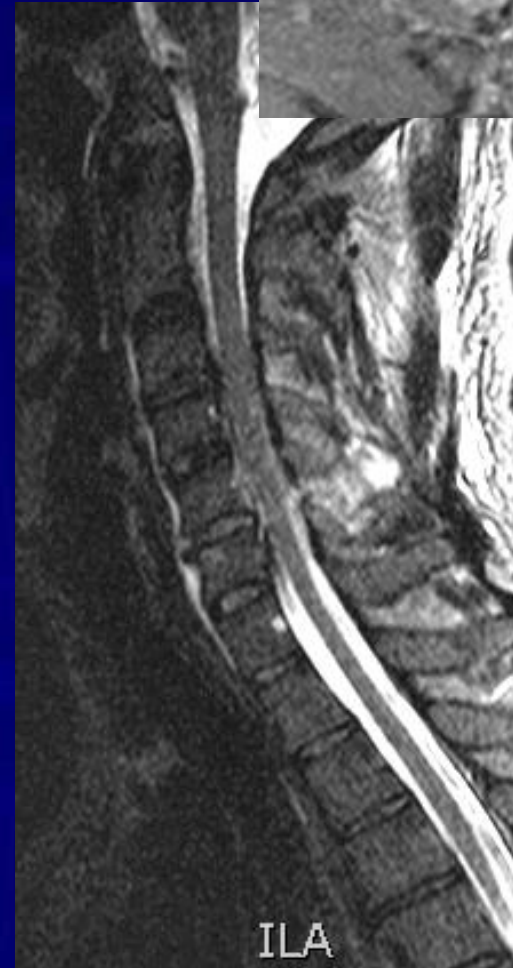
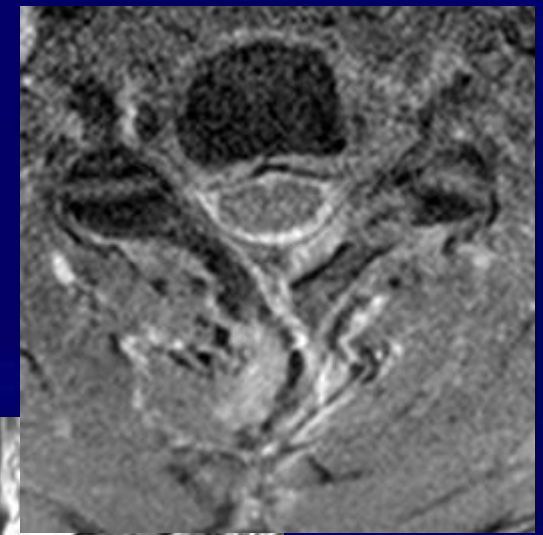
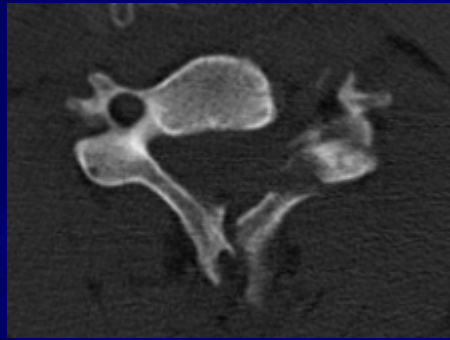
Poranění měkkých tkání

Diskoligamentózní poranění

- Traumatické změny plotének a vazů
- Nejdůležitější v oblasti kraniocervikálního přechodu, *ale nejen tam!*
- prosáknutí - edém měkké tkáně, ploténka



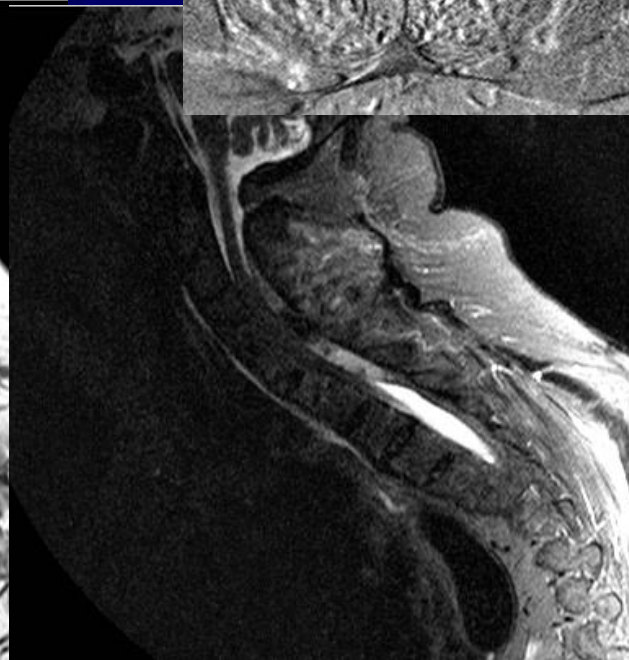
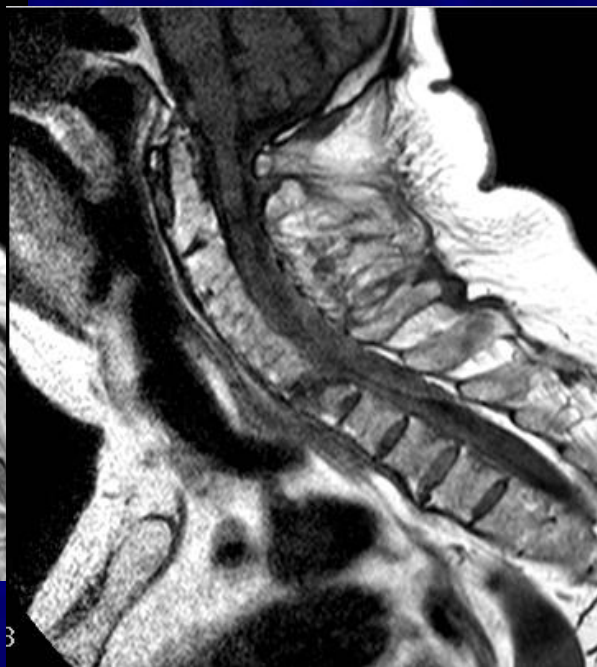
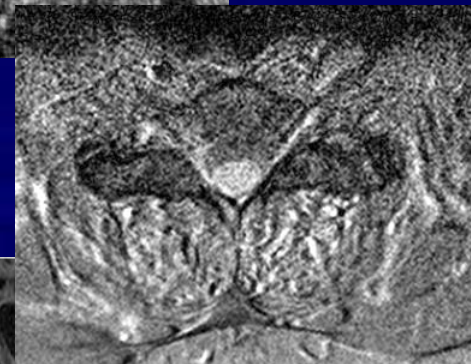
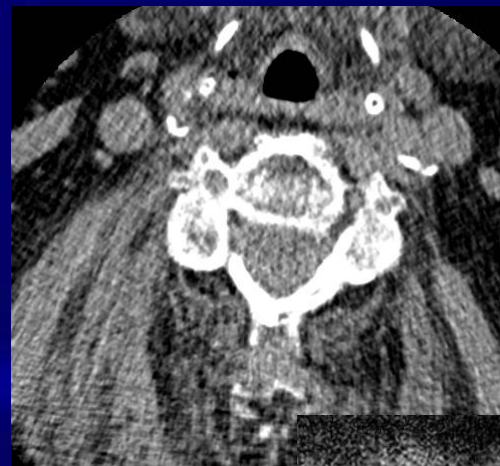
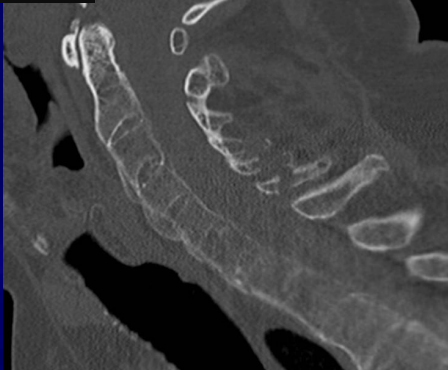
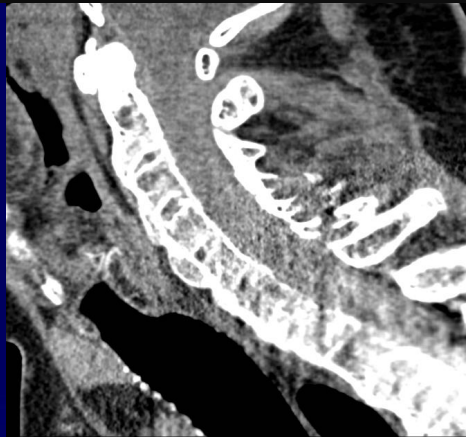
Diskoligamentózní poranění



55letý muž, motohavárie, krátké bezvědomí, CT fr.3,4,7,
luxace C3/4, MR diskoligamentózní poranění C3/4

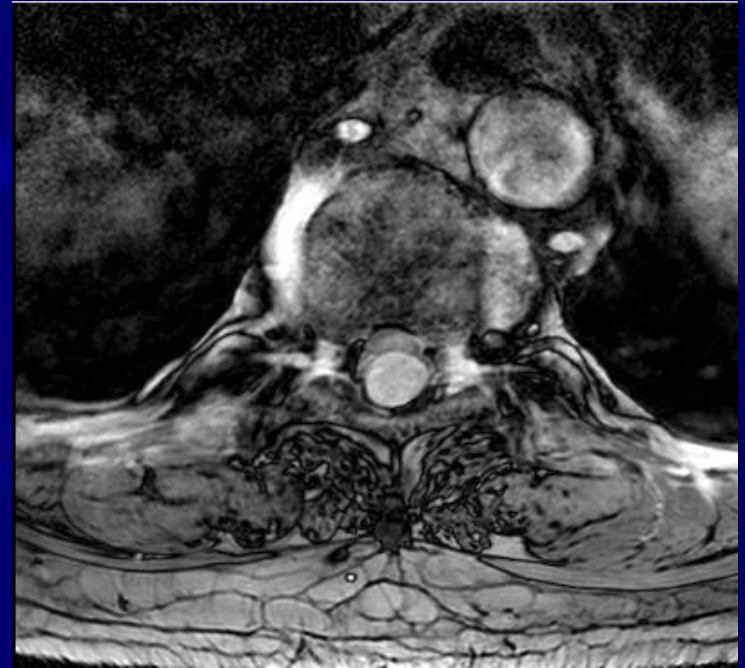


Epidurální hematom



Muž 65 let, sražen prasetem, brnění končetin, posléze pouze HKK, operační revize

Epidurální hematom



muž , 53 let, náhlá bolest v zádech, bez významnějšího traumatu

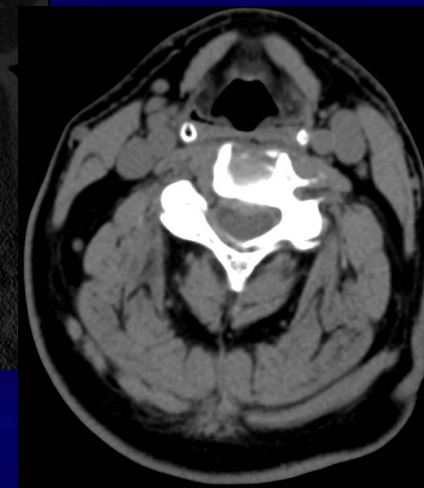
Poranění míchy a nervových struktur

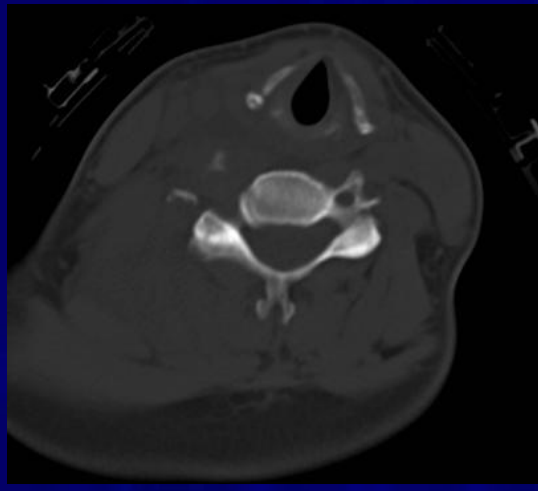
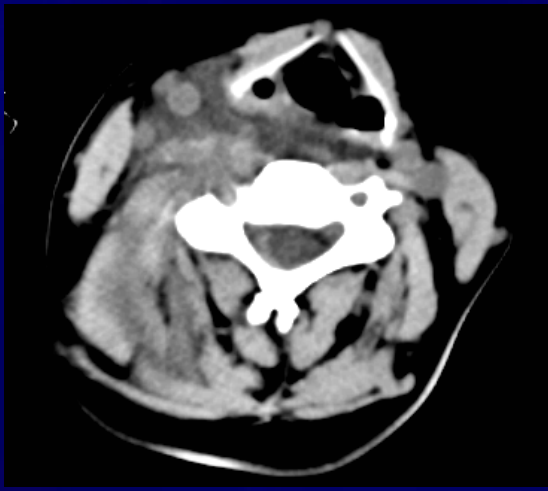
- Roční incidence 4/100000
- Převažují muži 3:1, 2/3 do 40 let
- Spojeno s poraněním páteře
- 55% krční páteř
- Dopravní úrazy (50%), rizikové sporty (12%)



48 letý muž, nalezen rodinou v bezvědomí, amnezie, porucha hybnosti HKK i DKK, před 20 lety přední fúze C5-7

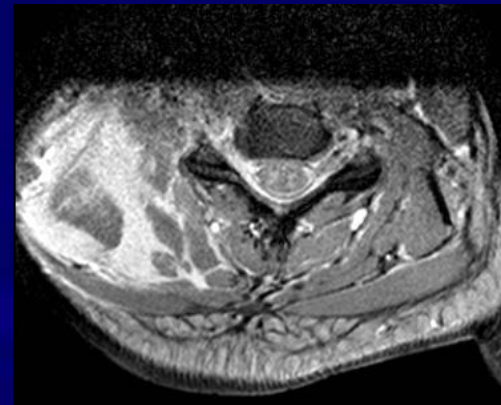
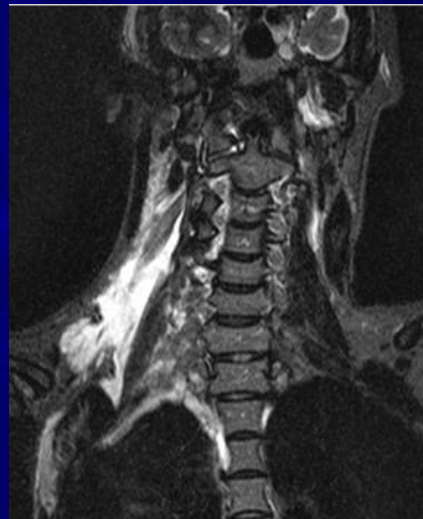
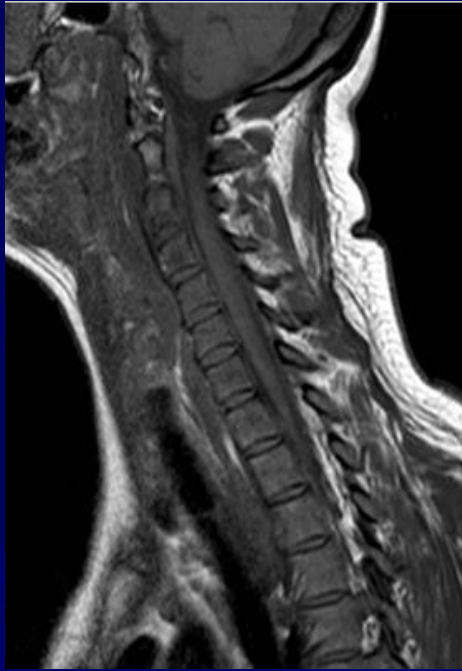
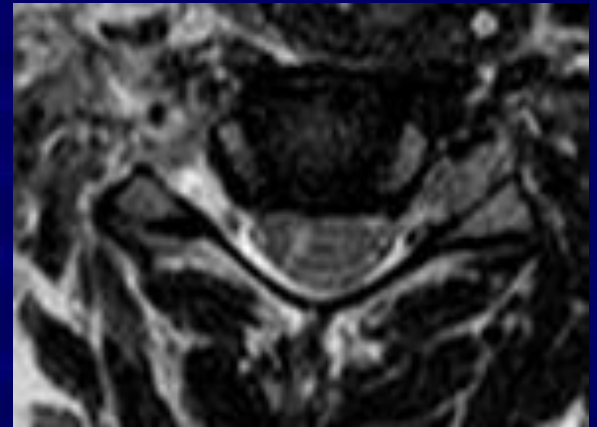
CT – lehká retropozice C3, susp. Poranění disku – MR potvrzeno + kontuze, přední stabilizace



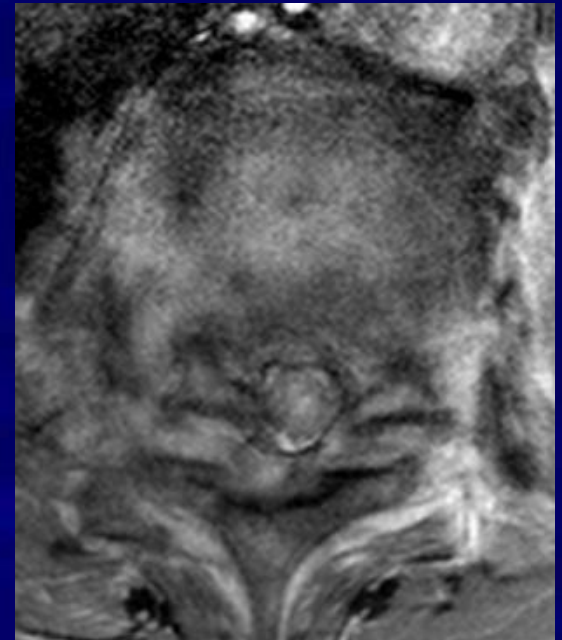
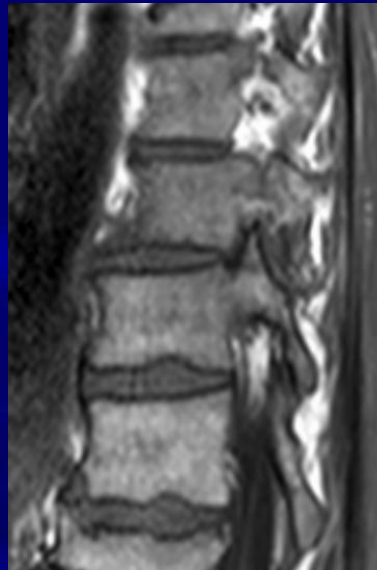
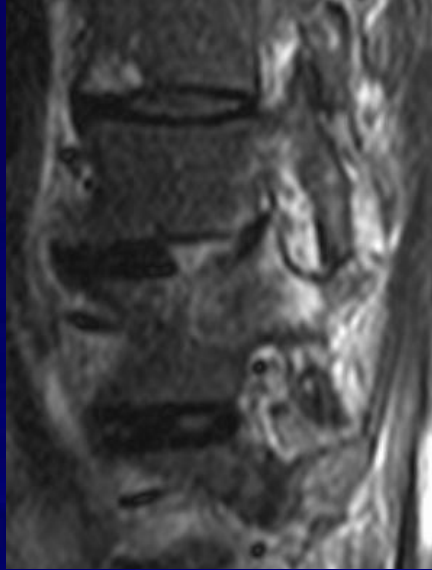


38 letá cyklistka, sražena, nehýbe PHK, celotělové MDCT (fr. žeber, poranění plic), rozsáhlé prokrvácení měkkých tkání krku vpravo, rozšíření prevertebrálního prostoru, fr. příčných výběžků C4-6 vpravo

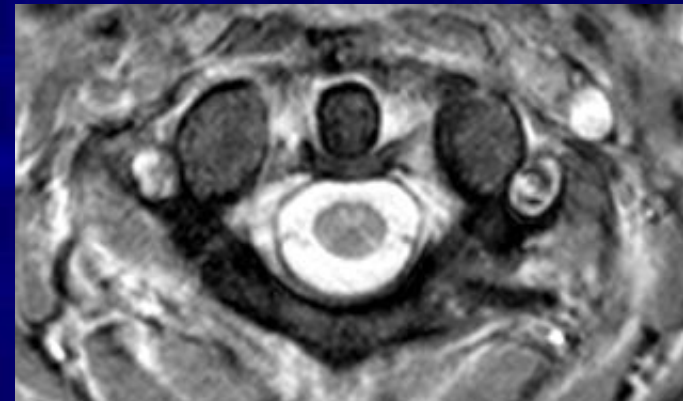
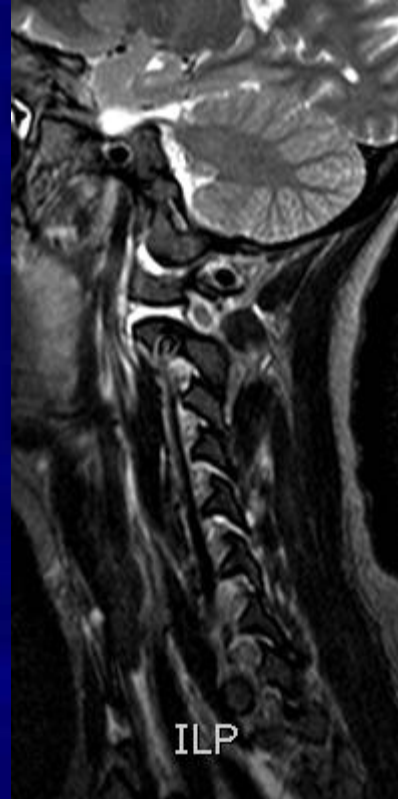
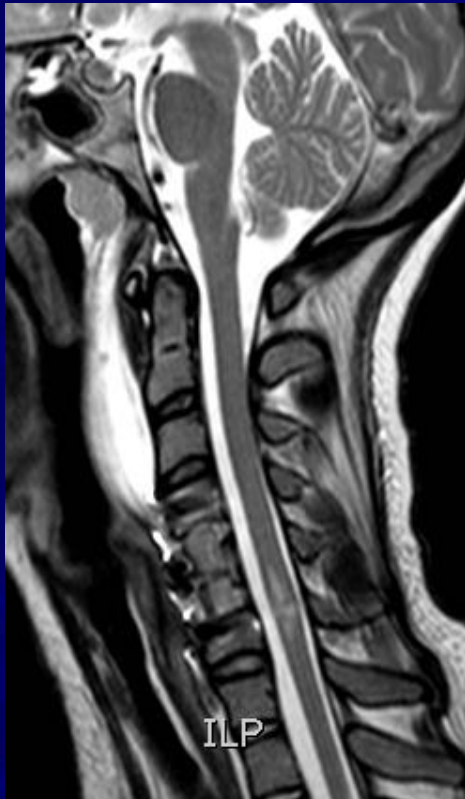
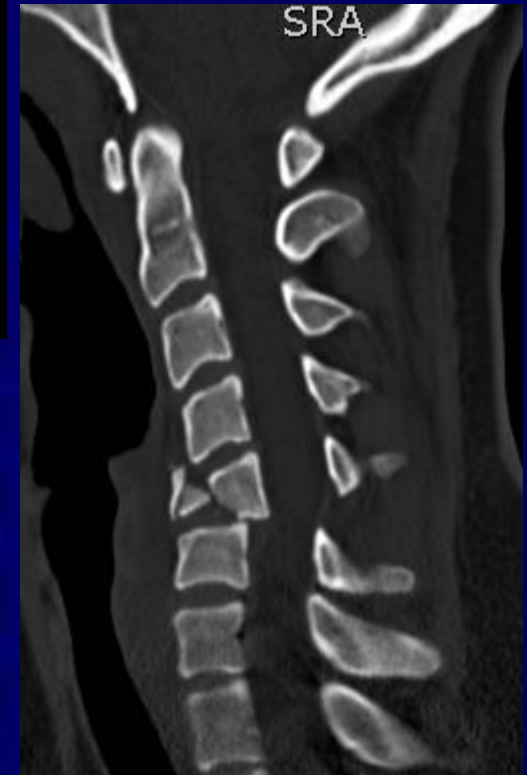
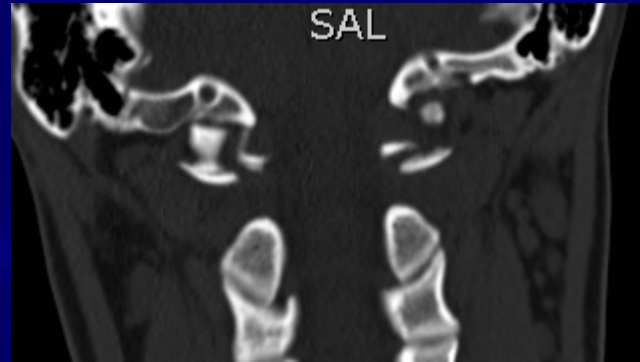
MR – kontuze míchy, avulze kořenů C5 a C6 vpravo



Kontuze míchy, ligamentózní poranění



Fraktura C1, C5, poškození vazů C1-2, kontuze míchy



Indikace k MR

- nález na CT nevysvětluje klinické potíže
- podezření na diskoligamentózní poranění nejasné na CT
- vyšetření na MR rozhodne o dalším postupu

