

# Poranění krku ostrým předmětem – soudně lékařská diferenciální diagnostika

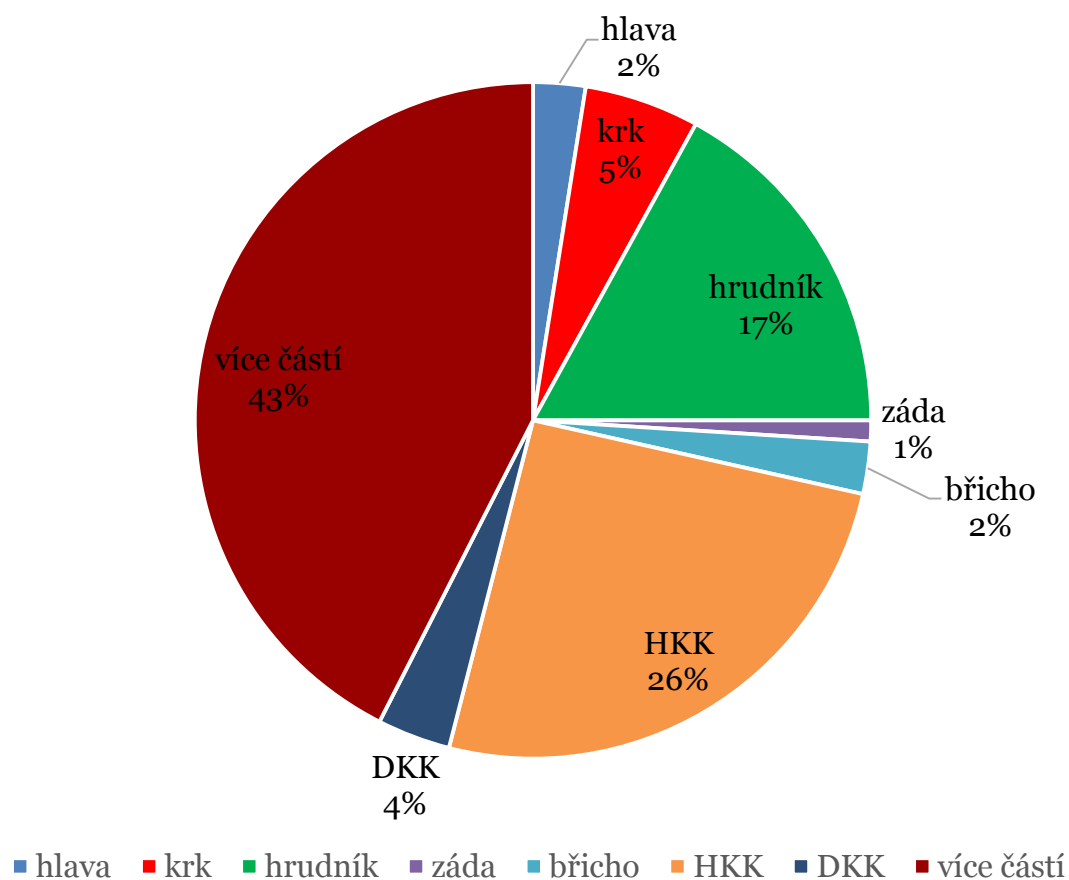
Krajsa J., Daňková E.  
Ústav soudního lékařství MU a FNUSA v Brně



FAKULTNÍ  
NEMOCNICE  
U SV. ANNY  
V BRNĚ



# Poraněné části těla



# Soudně lékařská diferenciální diagnostika

vražda

X

sebevražda

X

nešťastná náhoda

# Poranění krku ostrým předmětem - **VRAŽDA**

- **pouze poranění krku méně časté, častější bývá poranění více částí těla a i mechanismus vzniku poranění bývá častěji kombinovaný (řezný + bodný)**
- čistě řezné poranění krku „podřezání“ v našem regionu je velmi vzácné
- zejména řezná poranění bývají u obětí, které se nemohly bránit - děti, staří lidé, invalidé, lidé pod vlivem alkoholu, léčiv, drog, v bezvědomí, znehybnění klekem na oběti, zezadu
- lokalizace poranění po stranách krku, vepředu, ale i v záhlaví
- více ran s různou orientací, hloubkou i délkou (zmítání se oběti)
- **POZOR** - řezné rány na předloktí mohou být způsobeny pachatelem jako imitace sebevraždy, pachatel může vydávat poranění za nešťastnou náhodu
- na místě chybí předmět
- známky obrany na těle oběti



I. Základní onemocnění .....

II. Bezprostřední příčina smrti ..... VULNUS PUNCTUM IEB COLLI L DX -

III. Komplikace ..... - HEMORRHAGICKEY ŠOK

Stručný nástin průběhu choroby ..... NALEZEN SYNETY LEŽÍCÍ NA ZETI  
V NEZROZENE POLOZE POD OLENY, OBNAŽENA DOLNÍ  
POLOVINA TĚLA, OBE DRÁ GENITÁLIE SILNE POTRISENY  
STAROU ZAGYKLOU KRVI, KREV I NA ZODLAZE JELE PŘIŠT-

Anamnéza .....  
LEŽÍ NA ZETI, TO OBNAŽENÍ TĚLA OBTEVENA  
PODPA ZANA II. DEUCE COA 3 CM, ZE KTERÉ VYTEKA  
TRAVA KREV, ZOD OBLEČENÍM JNOZIVÍ KOAGUL.  
ŽADNE VETŠÍ TRAUMATICKÉ ZMENY NEORTEVENY.













# Poranění krku ostrým předmětem - **SEBEVRAŽDA**

- poranění pouze krku častěji než u vražd, ale i u sebevražd bývají často poranění na více částech těla
- lokalizace na krku vepředu a po stranách, velmi vzácně šíje
- nejčastěji mechanismus řezný
- obvykle více řezných ran včetně tzv. „zkusmých“ nářezů
- použití velmi ostrých nástrojů, zejména žiletek
- řezné rány mohou být i velmi hluboké, vícenásobné, protínající krční orgány včetně chrupavek hrtanu a průdušnice a končící až na tělech krčních obratlů, v jejichž periostu mohou být nalezeny nářezy!
- starší zhojené jizvy po předcházejících pokusech
- poloha sebevraha může být různá jak ve stoje, tak vsedě, někdy před zrcadlem. Někdy si sebevrah připravuje nádobu na zachycení krve, nebo se řeže v koupelně nad umyvadlem či přímo ve vaně nebo na záchodě vkleče nad záchodovou mísou







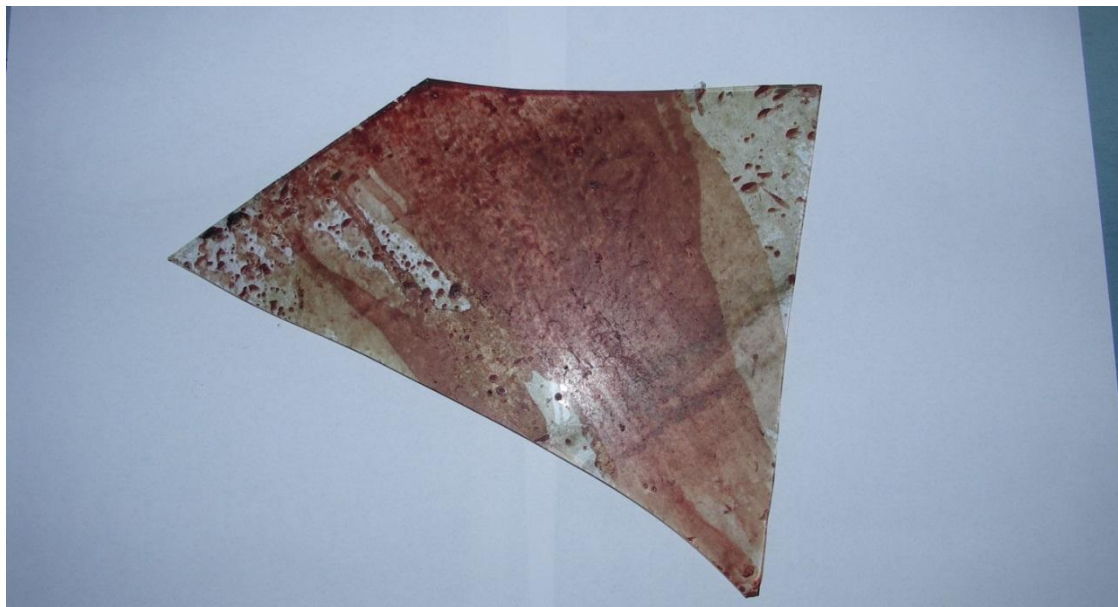






# Poranění krku ostrým předmětem - **NÁHODA**

- méně časté
- sklo, skleněné výplně dveří
- dopravní nehody
- pracovní úrazy
- sportovní úrazy



**Děkuji za pozornost**