



¹ Zdravotnická záchranná služba Královéhradeckého kraje



² Fingerlandův ústav patologie Fakultní nemocnice Hradec Králové

PŘIPOUTEJTE SE ! LETÁLNÍ PORANĚNÍ HRUDNÍKU (KAZUISTIKA)



Plodr M.¹,
Šafr M.², Novák I.¹, Švába V.¹

kazuistika

Úvod:

meteo podmínky 24. 1. 14.00 – 15.00 hod



kazuistika

Výzva LZS: 14:49 (*klasifikace ZZS I*)
Indikace ZOS: DN-zaklínění
Na místě: 15:05

Etiologie:

čelní střet OA s dodávkou
(Š Felicia kombi x O Movano)
rychlost cca 40-45 km/h



kazuistika

žena 40 let, na místě spolujezdce vpředu

zaklíněná (*deformita dveří*)

výrazná dechová tíseň

anemický kolorit

DF: 20 – 25/min

sat O₂ : 78 – 80 %

AS: 125 – 128/ min

CRT > 2 sec.

GCS 13 (4 + 4 + 5)

kazuistika



kazuistika

Výkony před vyproštěním:

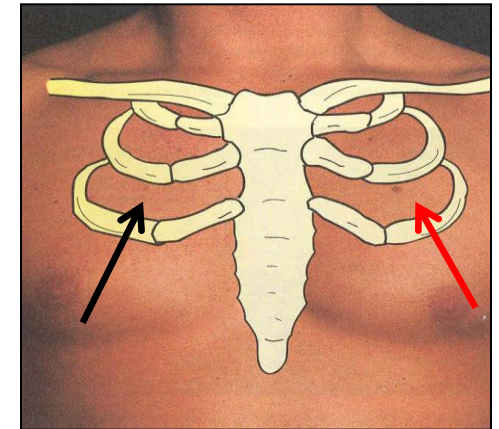
C límec

oxygenace oblič. maskou (12 l/min)

zajištění IV vstupu

dekompresní torakocentéza

vlevo krev



během vyprošťování nástup bradykardie,
prohlubování poruchy vědomí (GCS 7 – 8)

Výkony po vyproštění:

AS: bradykardie – PEA

zahájení KPR (OTI 8/22 cm), EtCO₂ 5-8 mmHg

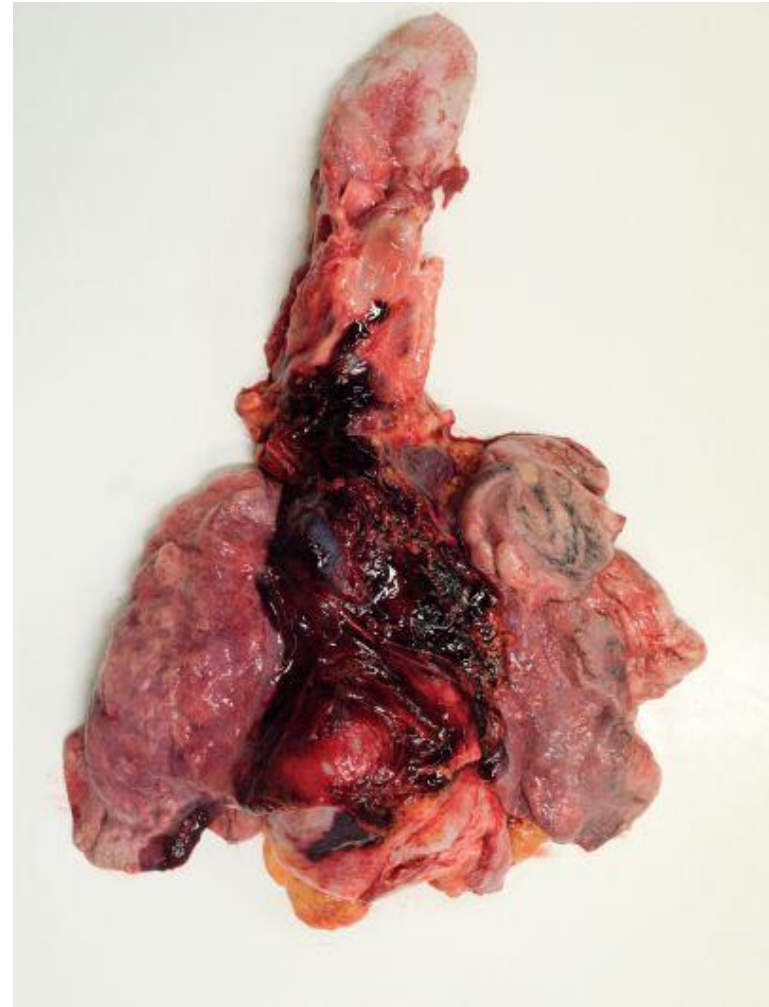
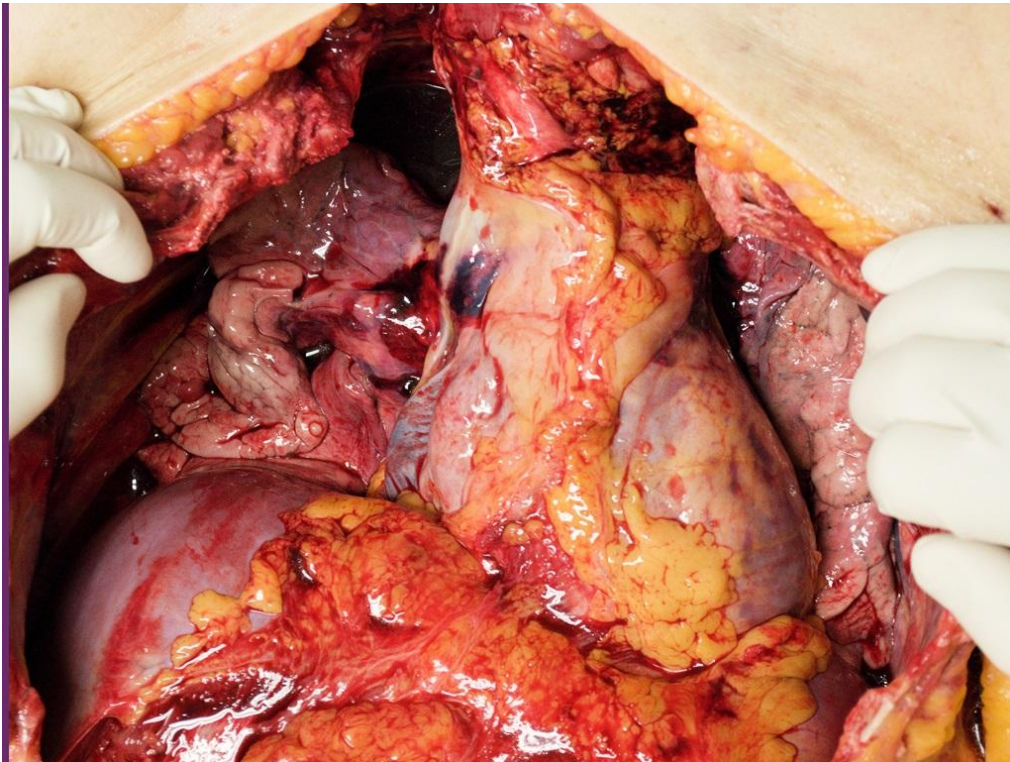
AS: PEA – ASY

KPR bez hemodynamické odezvy

po 45 min ukončeno - exitus

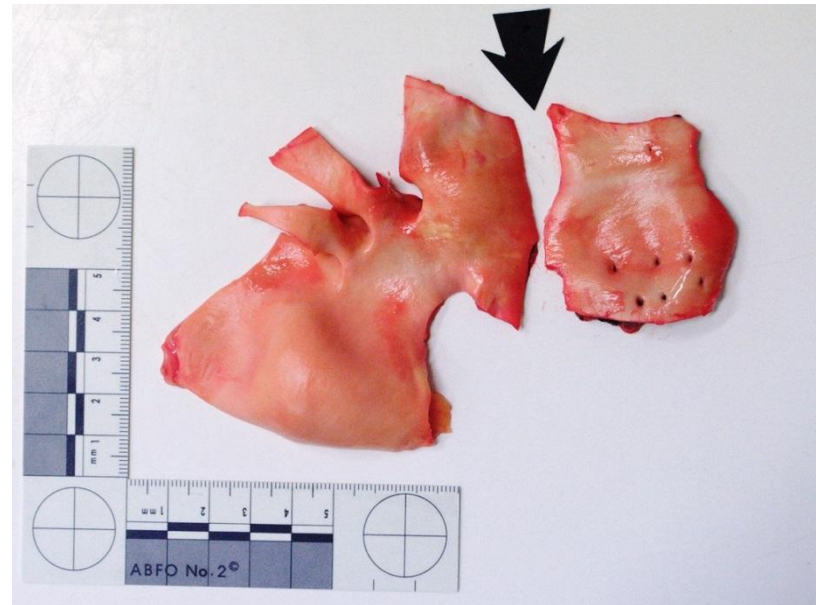
kazuistika

Sekční nálezn:



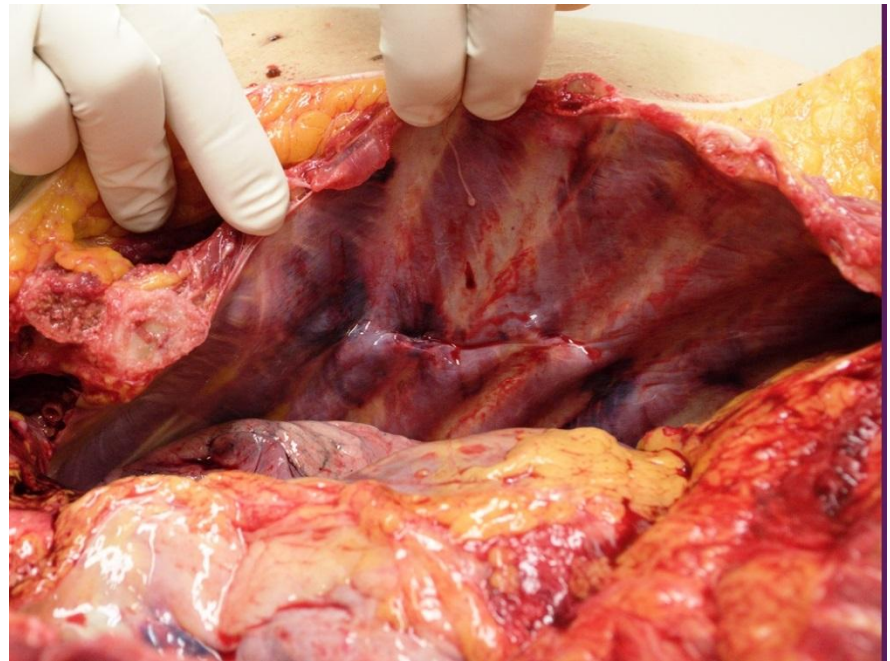
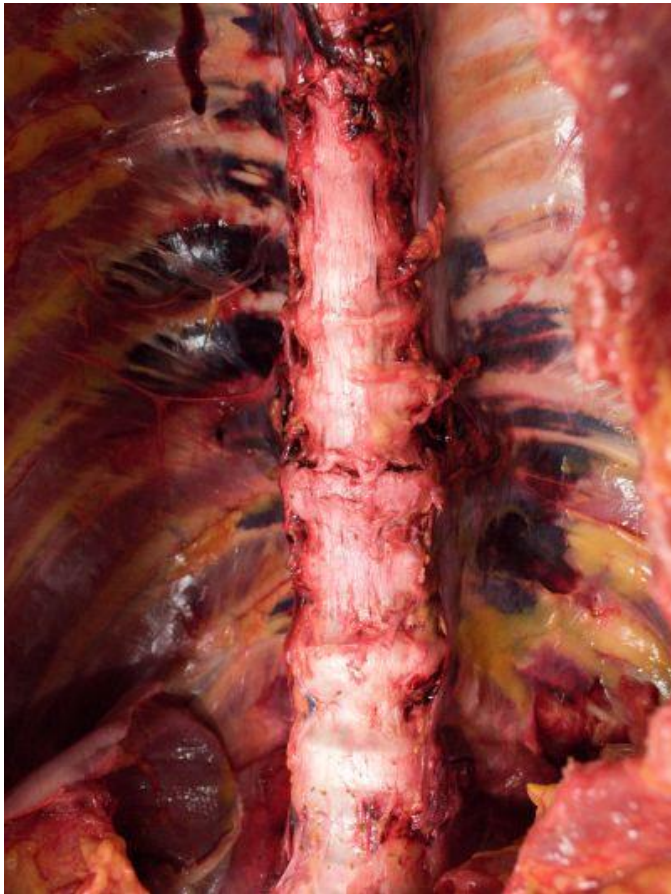
kazuistika

Sekční nález:



kazuistika

Sekční nálezn:



kazuistika

□ B TAI (**blunt thoracic aortic injury**)

incidence: < 1 % traumatických postižení

(16 % úmrtí při DN) *(Reddy KN, Chin Med J, 2013)*

etiologie: DN (60 – 80 %), pád z výše *(Starnes BW, J Vasc Surg, 2012)*

prognóza: 24 – 85 % úmrtí na místě nebo do 1 hod

*(Arthurs ZM, J Vasc Surg, 2009
Cardarelli MG, Ann Surg, 2002)*

lokalizace: 80 – 84 % aortální istmus

klasifikace:

Ia	ruptura intimy (minimální poranění aorty)
Ib	intramurální hematom
II	poranění intimy s periAo hematodem
IIIa	parciální transekce s pseudoaneurysmatem
IIIb	mnohočetná poranění
IV	kompletní transekce

kazuistika

Incidence TAI v závislosti na použití bezpečnostních prvků

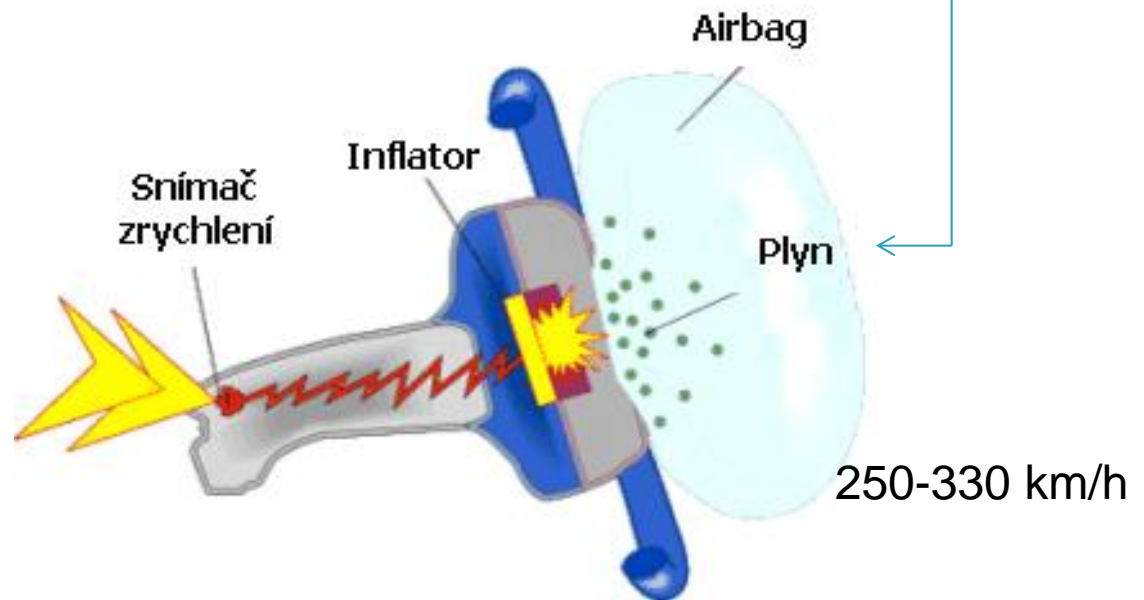
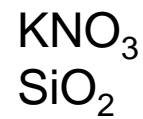
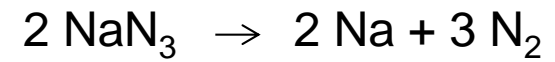
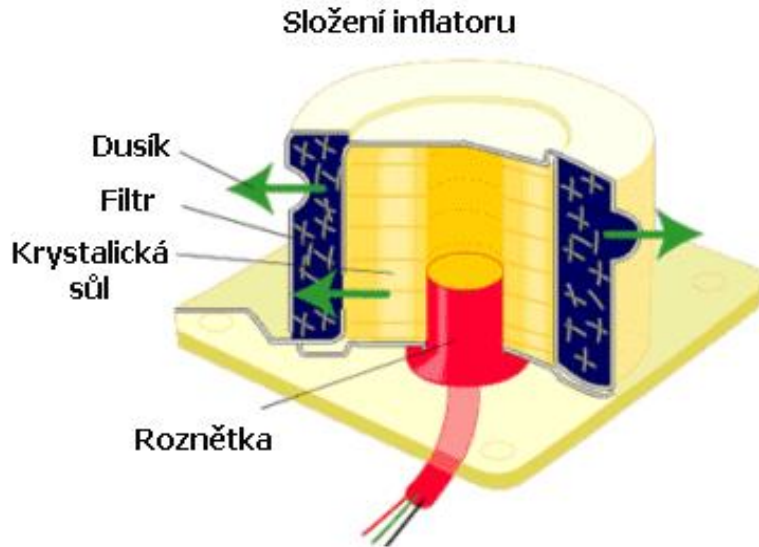
bezpečnostní pásy	aktivace airbagu	
	ne (%)	ano (%)
ne	2,66	2,60
ano	0,49	0,29

Incidence TAI v závislosti na změně rychlosti

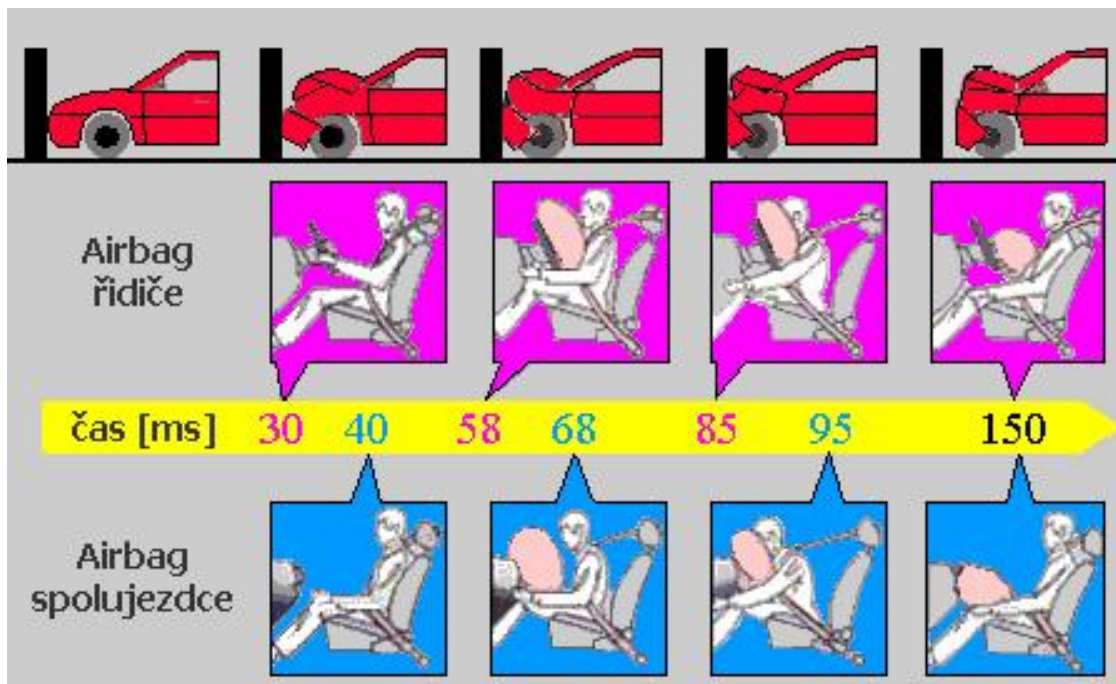
	změna rychlosti (km/h)							
	11 - 20	21 - 30	31 - 40	41 - 50	51 - 60	61-70	71 - 80	>80
počet nehod	4828	4904	2538	1175	571	231	100	88
počet TAI	2	11	33	32	25	17	10	13
incidence (%)	0,04	0,2	1,3	2,7	4,4	7,4	10	14,8

(Brasel KJ, J Trauma, 2002)

kazuistika



kazuistika



AB řidiče: 60 l

AB spolujezdce: 90 l

kazuistika

