



Využití místních laloků při řešení defektů měkkých tkání na dolních končetinách

Mišičko R., Navrátil J.

Traumacentrum, Ústí nad Labem

 Krajská zdravotní, a.s.

- Masarykova nemocnice
v Ústí nad Labem, o.z.



Infekce není? selháním lékaře,

přesto máme často pocit viny

Incidence :

Zavřené zlomeniny 2%

Otevřené zlomeniny až 30%



Rekonstrukční žebřík



Obtížnost rekonstrukce

Primární sutura

Primární odložená sutura

Sekundární sutura

Transplantace kůže

Místní „náhodné“ laloky

Laloky na cévní stopce

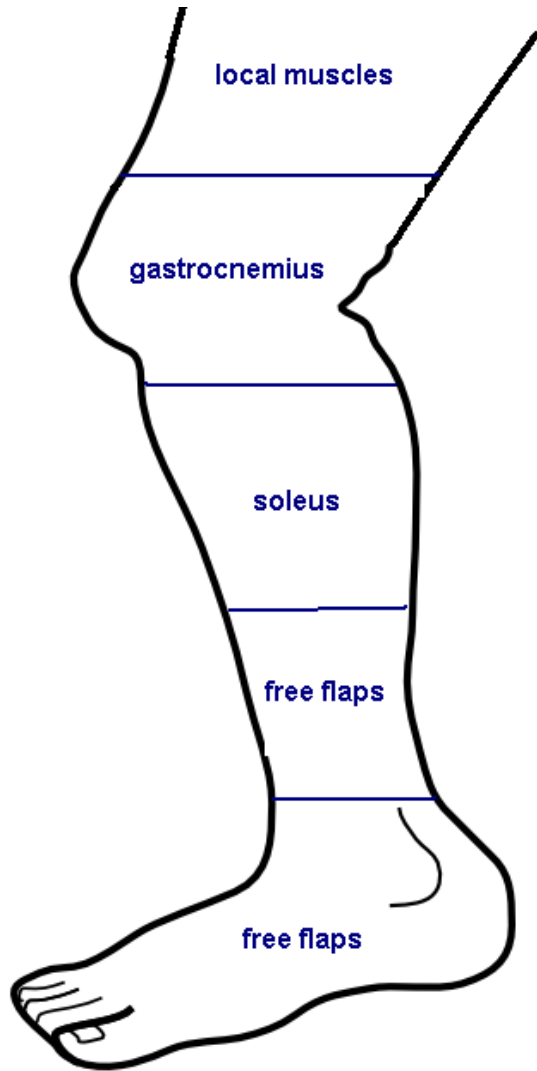
Volné vzdálené laloky



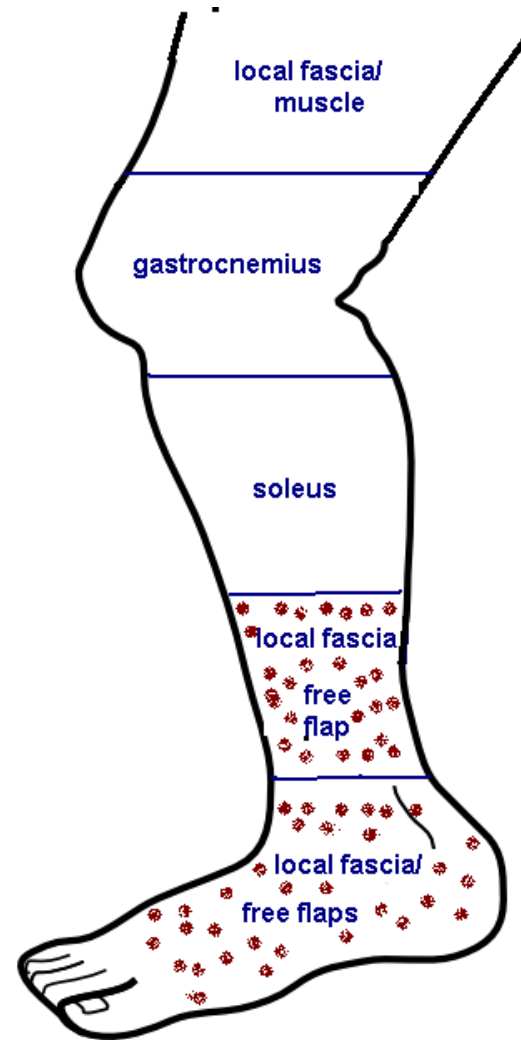
Plastický chirurg?



Změna konceptu



Klasický koncept



Současný koncept

Proximální béréc

Muž, 40 let, pád z řebříku



Local random flap



Rotační fasciokutánní lalok



Proximální bércec

Muž, 60 let, pád ze střechy

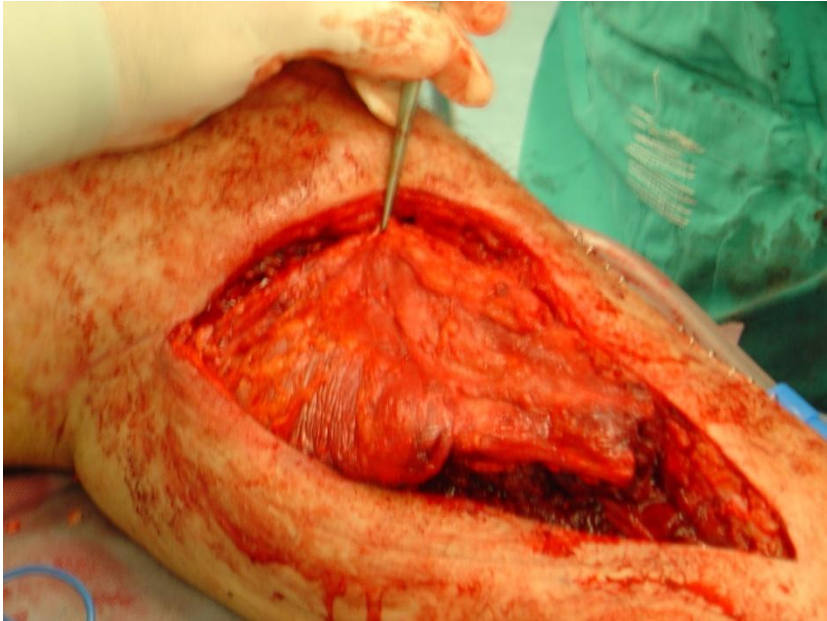
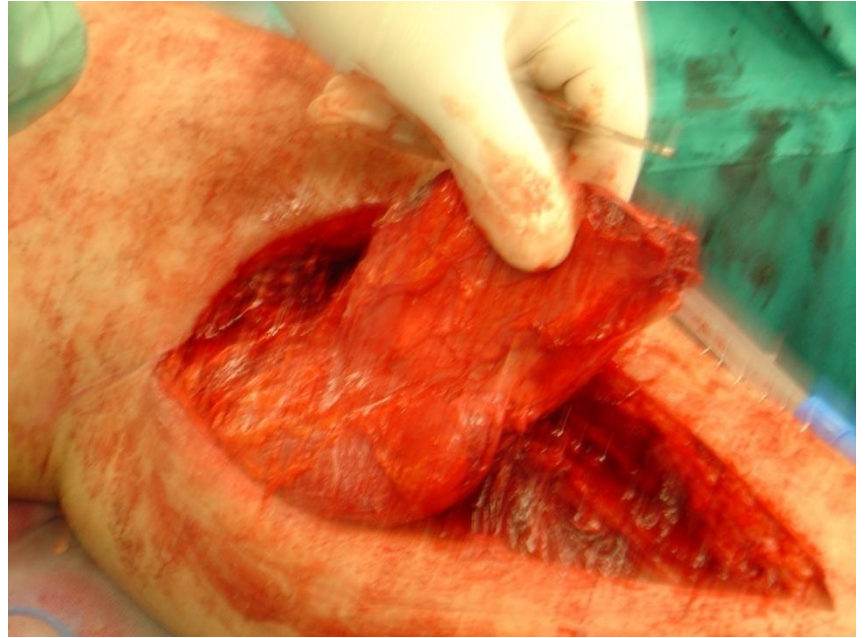
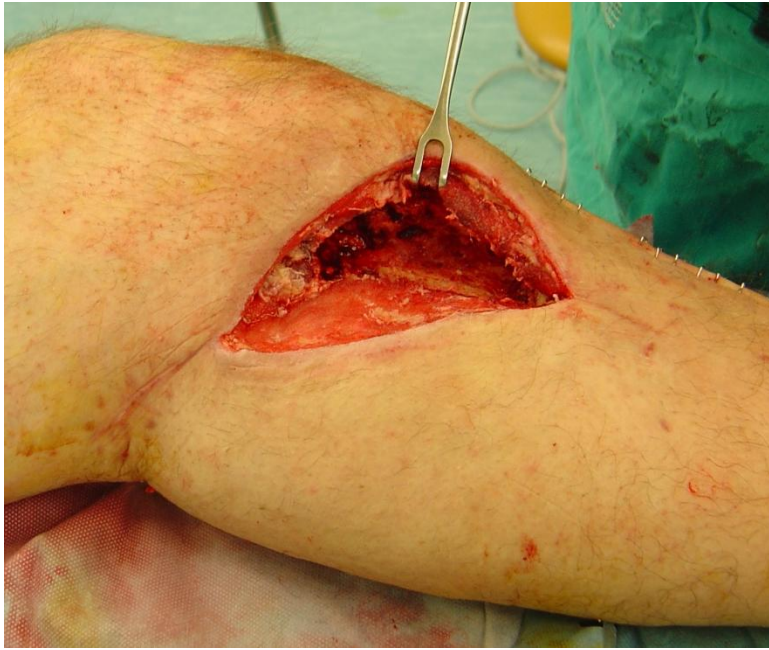


Proximální bércec

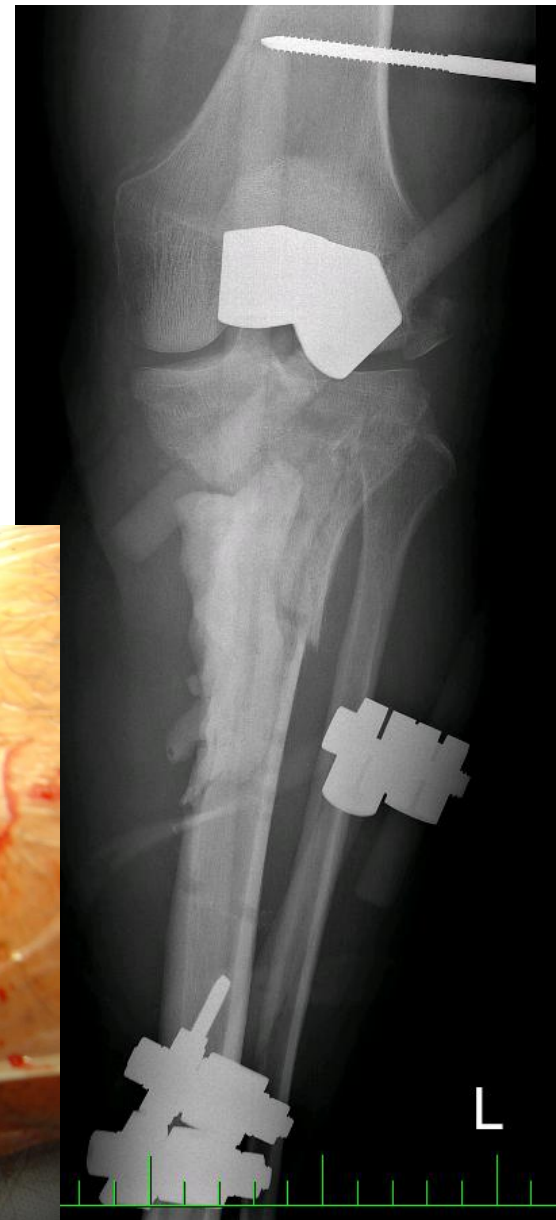
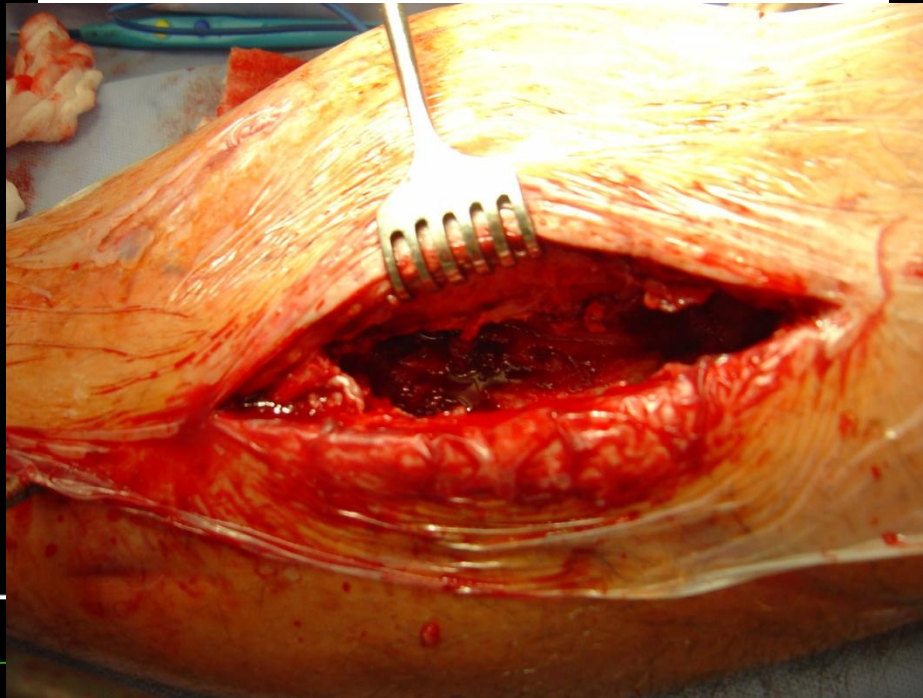
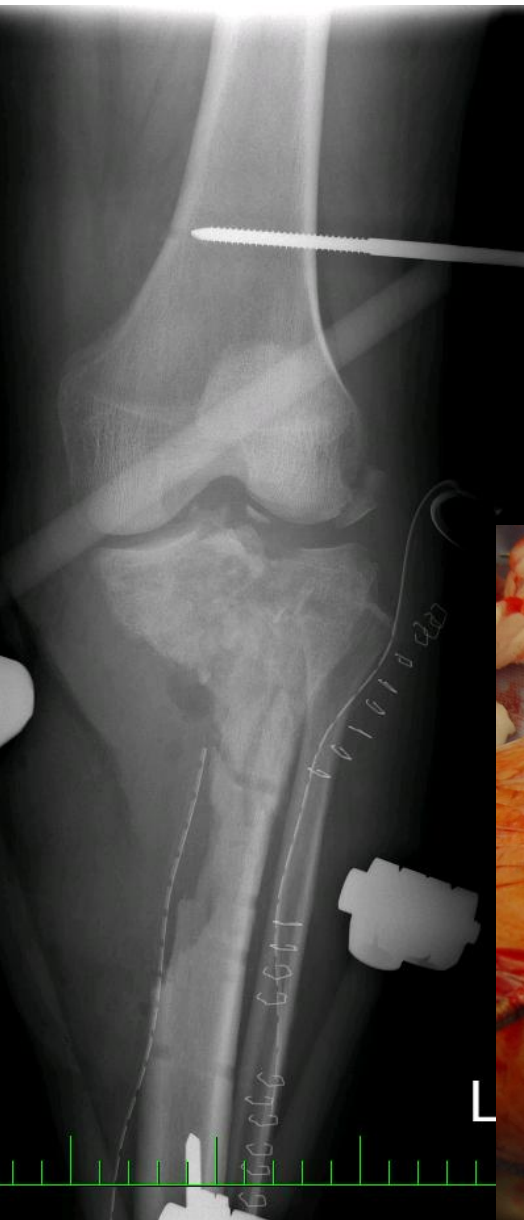


Multibakteriální flora



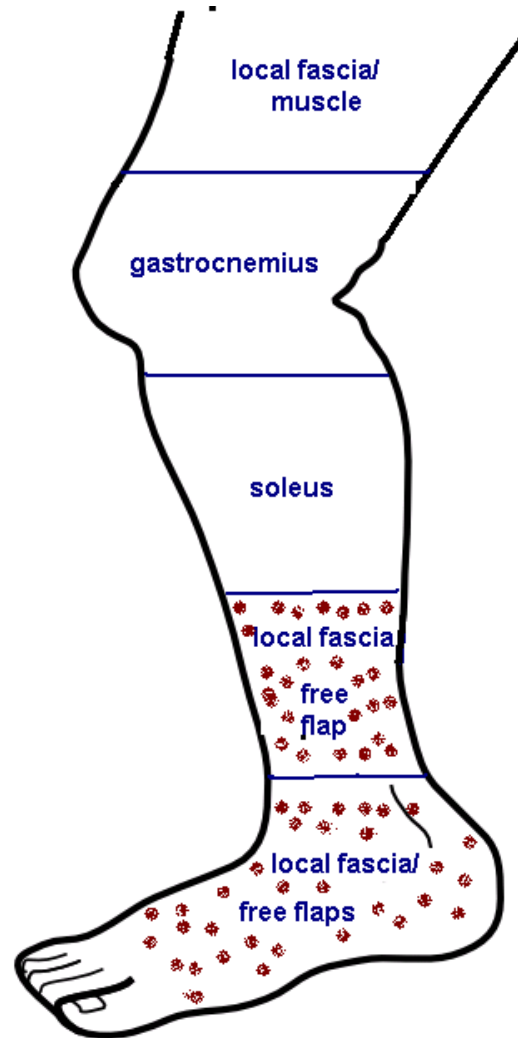


Masqueletova technika indukční membrány



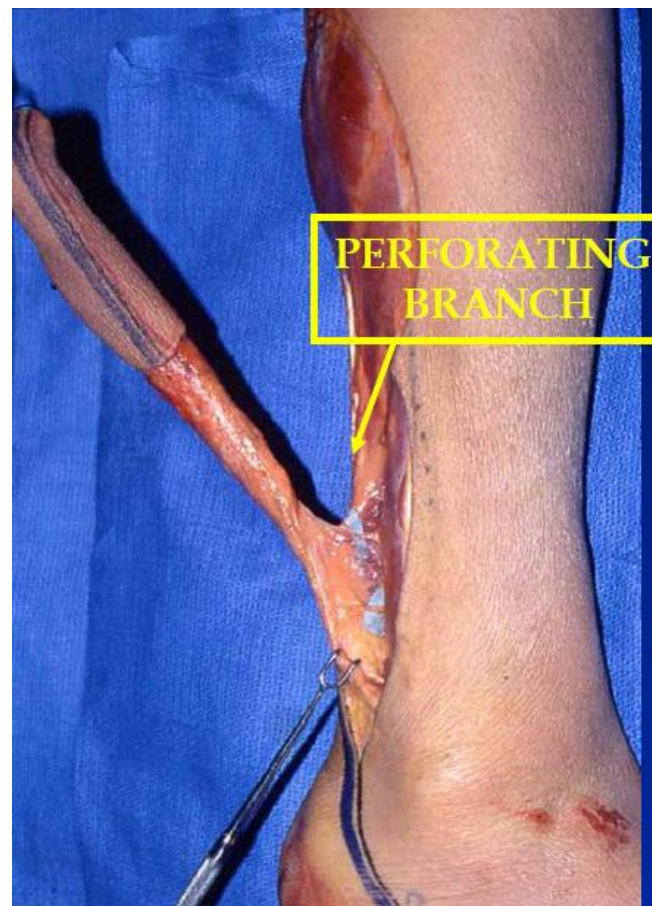
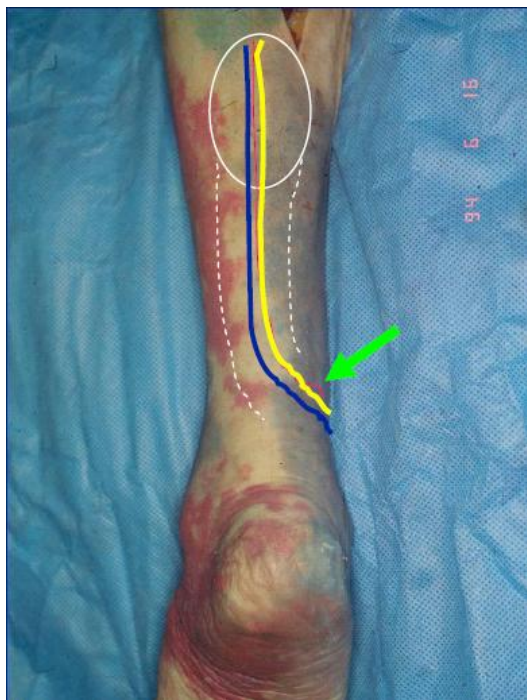


Distální bérec + noha



Surální lalok

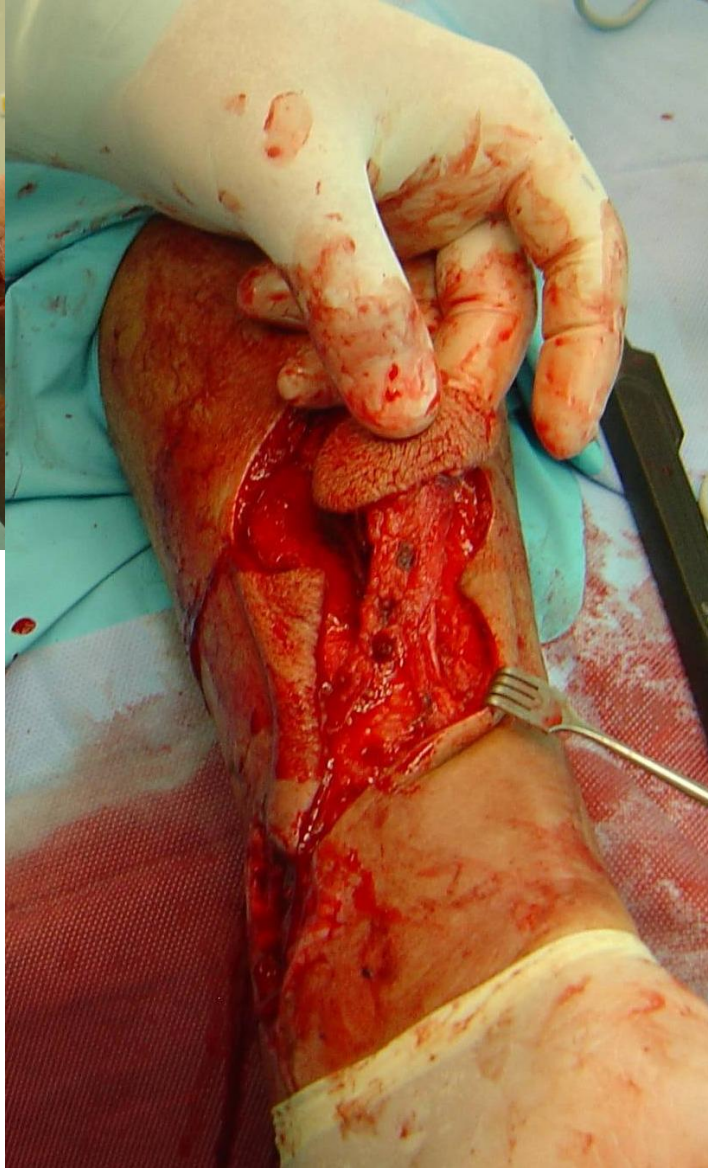
1992, Masquelet

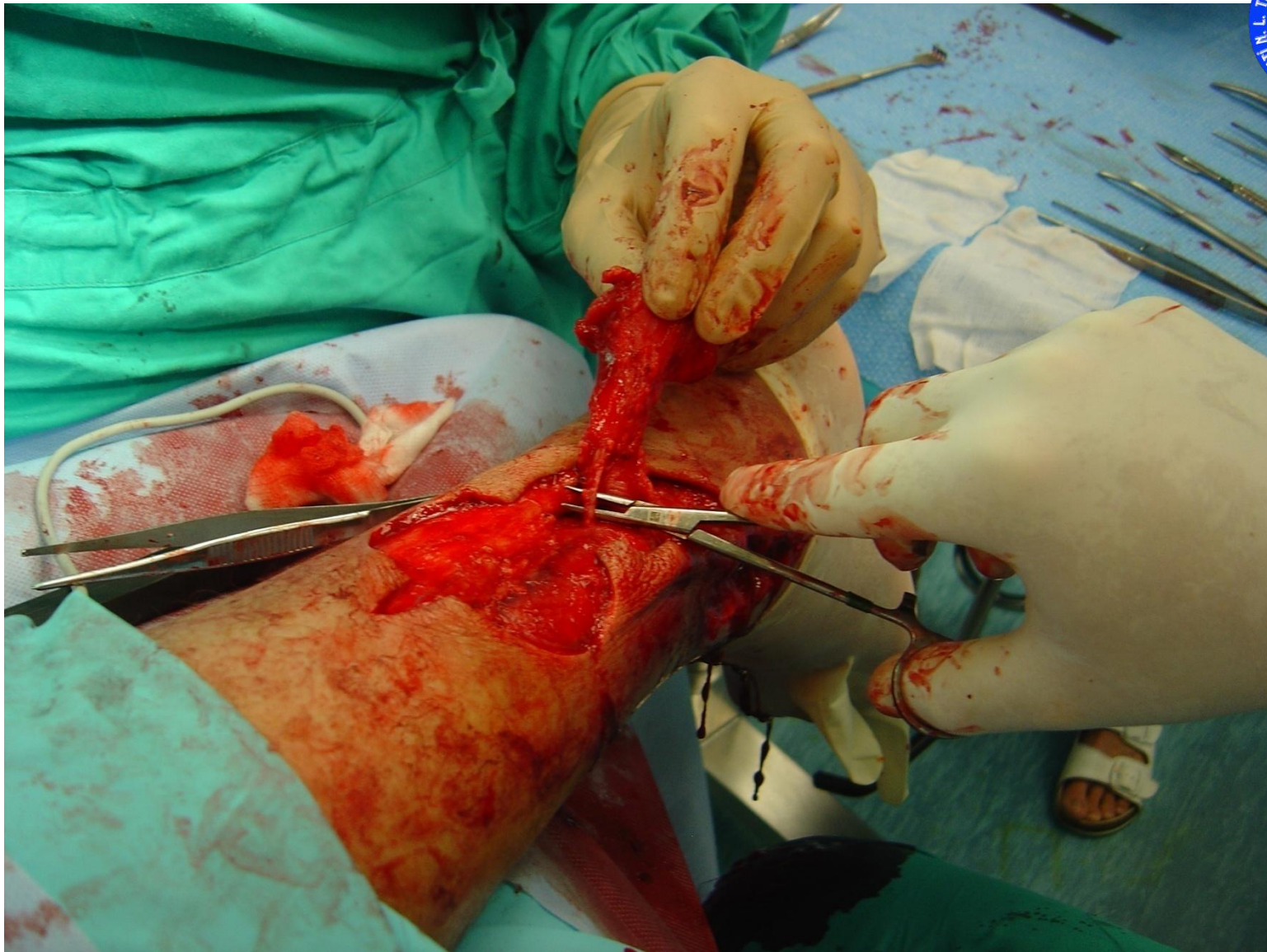


Kazuistika

Muž, 1955, zlomenina distální fibuly











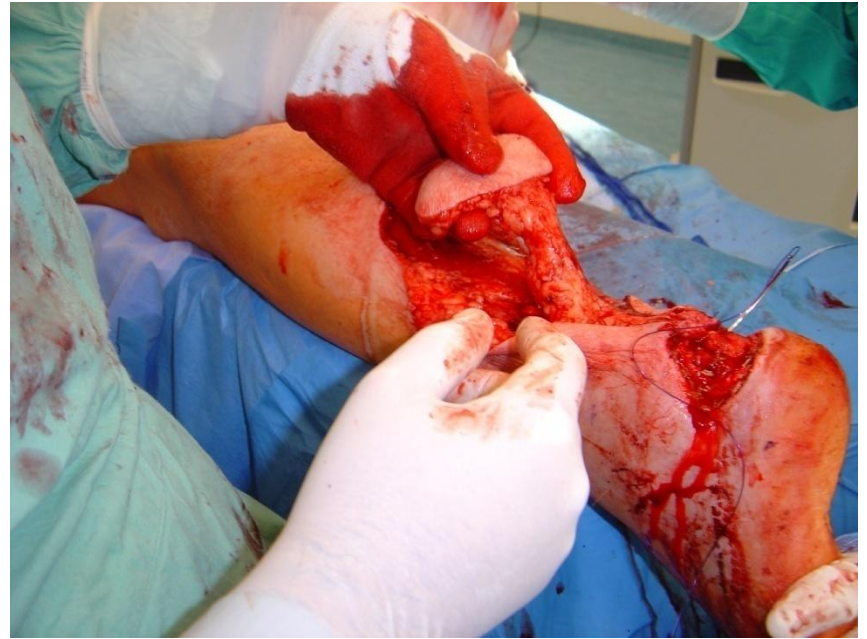
Žena, 1946 – zlomenina patní kosti

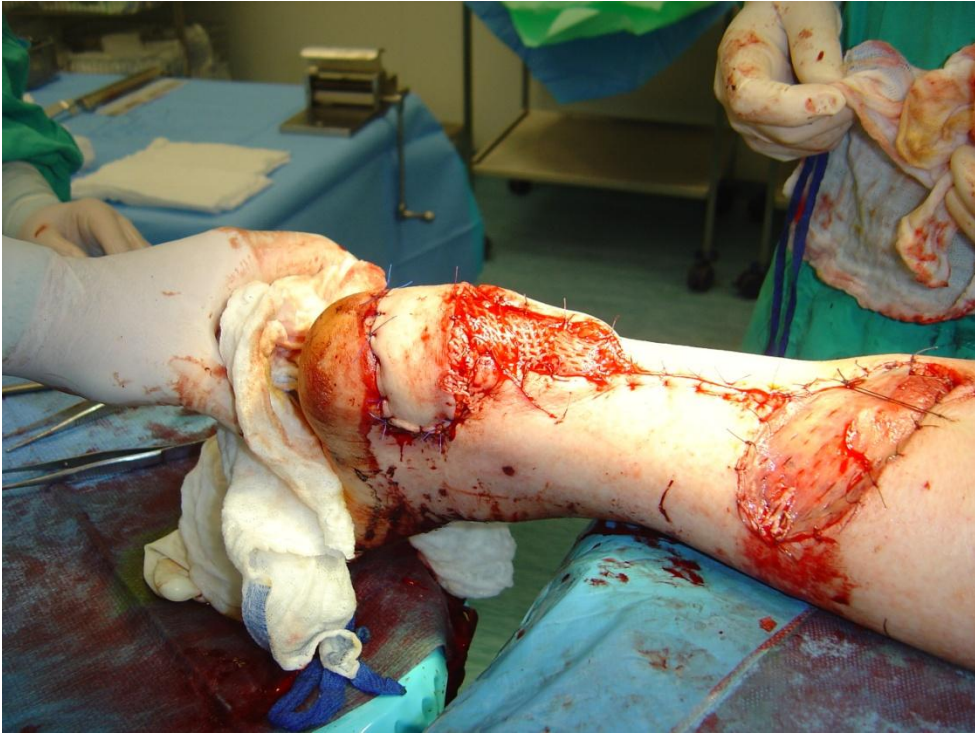




NPWT







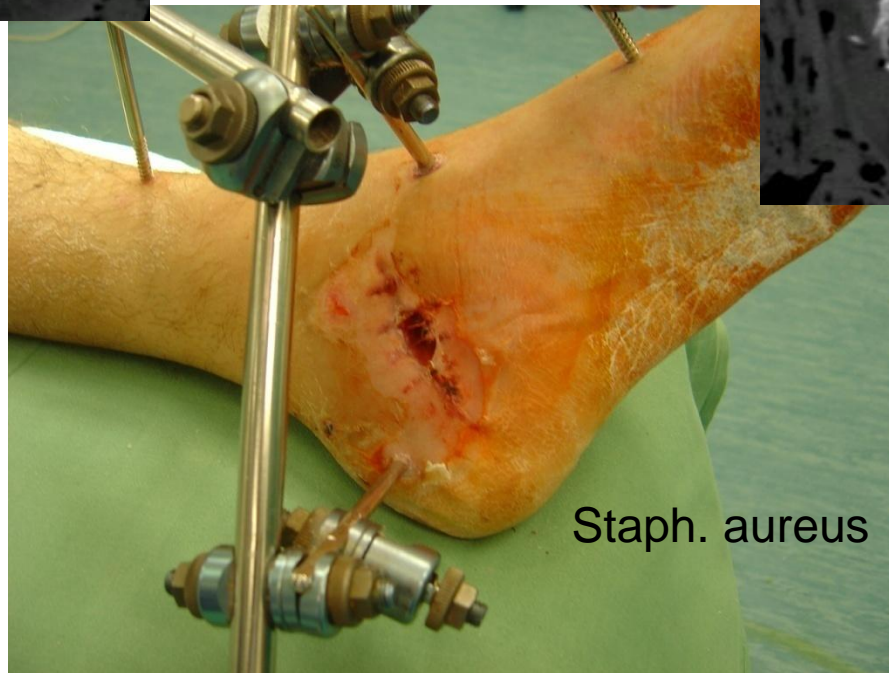
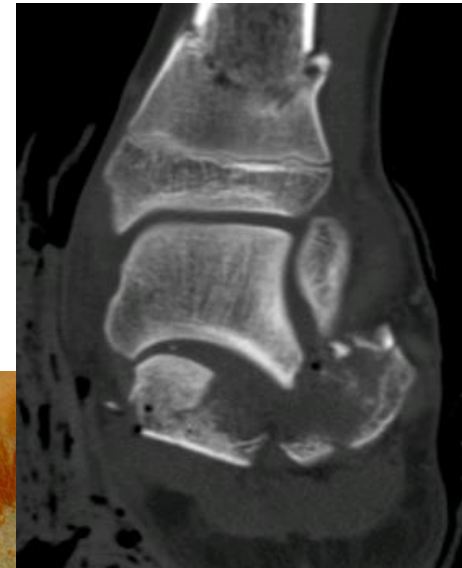
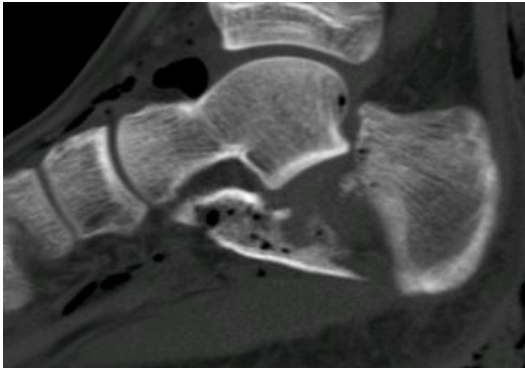
Muž, 1956, zlomenina patní kosti



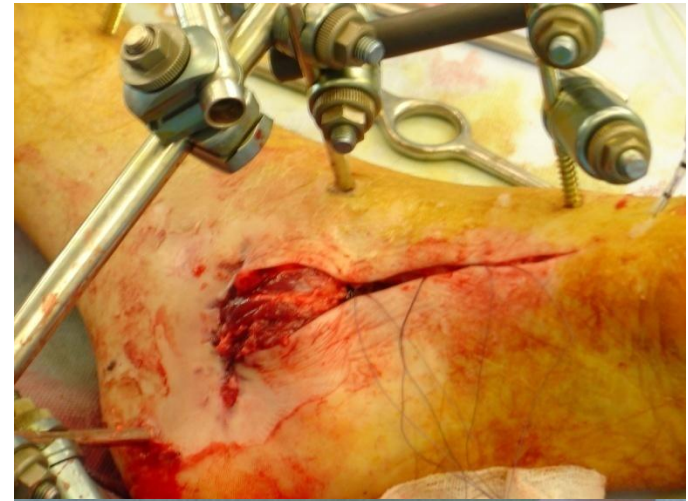
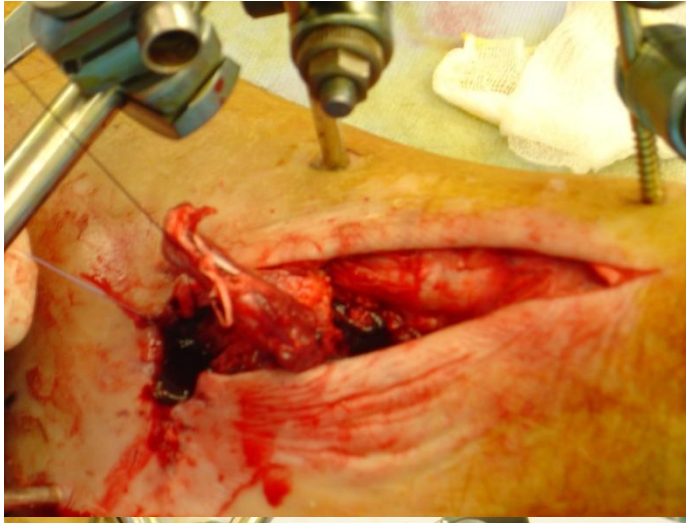
Mediální strana paty

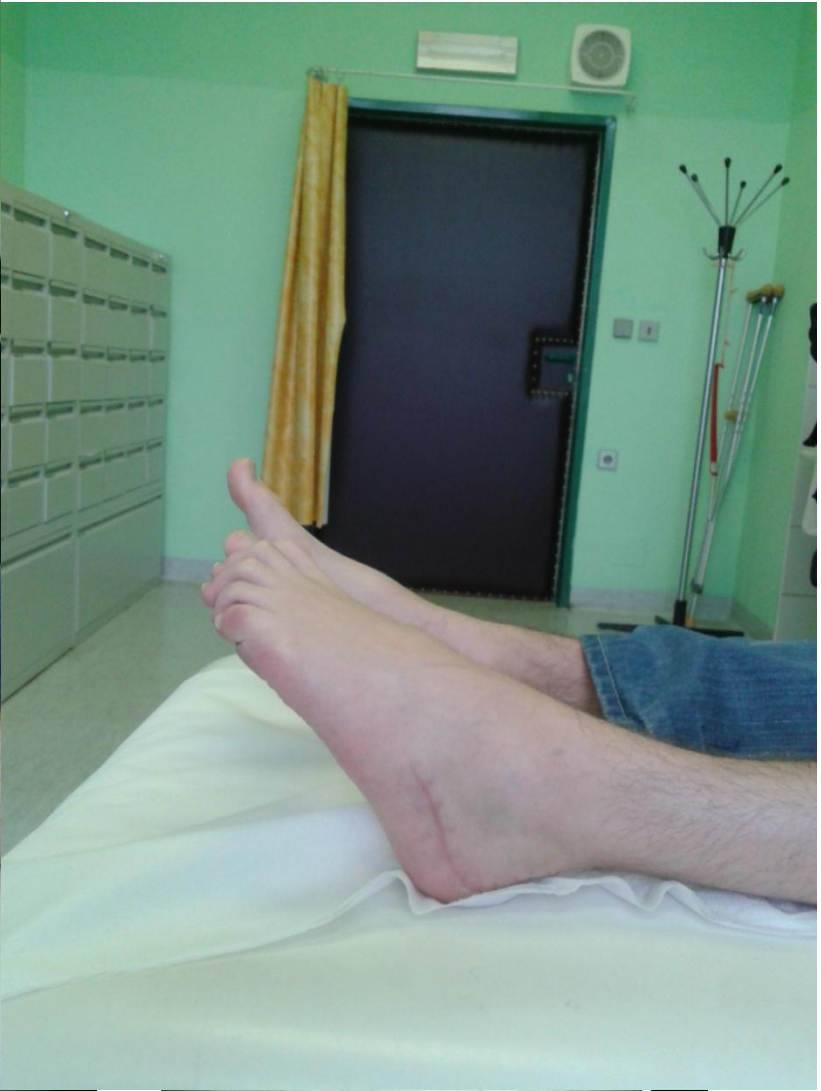


Muž, 1998, skok z okna, oboustranná zlomenina patních kostí



M.abductor hallucis flap





Mediální kotník	2x
Achillova šlacha	3x
Pata mediálně	1x
Pata laterálně	2x
Dist. bérec ventrálně	3x
Laterální kotník	3x

Komplikace: 2x totální nekróza



Parciální nekróza

Surální lalok

Výhody :

1. Jednoduchý a rychlý výkon
2. Nepostihuje velké tepny

Nevýhody :

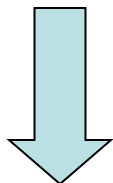
1. Omezená velikost laloku
2. Poranění surálního nervu
3. Nevhodné pro chronickou osteomyelitidu



Prevence je vždy nejlepší

„brave surgeon“?

Infekce je nepřítel



Potřebujeme koncept
abychom jí porazili

