

# Management primárního a sekundární transferu pacienta s poraněním páteře

**Kazda S., Mužík V.\***

**Klinika úrazové chirurgie, FN Brno\***  
Přednosta: Doc. MUDr. Michal Mašek, CSc.



TRAUMACENTRUM



# Primární transport

- ZZS – letecky  
- sanitou



- Vlastní doprava



# Sekundární transport

Po primárním vyšetření na jiném pracovišti

- Akutní ( čerstvá zlomenina, neurol. deficit)
- Subakutní ( kominutivní zl, či prominence do páteřního kanálu bez neurol. deficitu)
- Neakutní
  - Po následném selhání konzervativní terapie
  - Při komplikacích

# Terminologie

- Spinální jednotka
- Spondylochirurgická péče
- Traumatologie
- Spinální ambulance
- Poranění páteře
- Poranění míchy
- Onemocnění páteře
- Tumor páteře
- Tumor míchy
- Ischemické poškození míchy

# Spinální jednotka

- Rehabilitační oddělení pro pacienty s míšními lézím s traumatologické etiologií, již po chirurgickém výkonu

!! Nejedná se o chirurgické pracoviště!!

Příjem pacientů od 2-12 týdne po operaci



# Spondylochirurgická péče

- Veškerá chirurgickou péči o pacienty s onemocněním či poraněním páteře a míchy – komplexní a multioborový lékařský obor (traumatolog, ortoped, neurochirurg)

# Traumatologie

- Péče o pacienta s úrazovou etiologií
- Poranění skeletu, měkkých tkání, dutinová poranění
- Traumacentrum



# Spinální ambulance

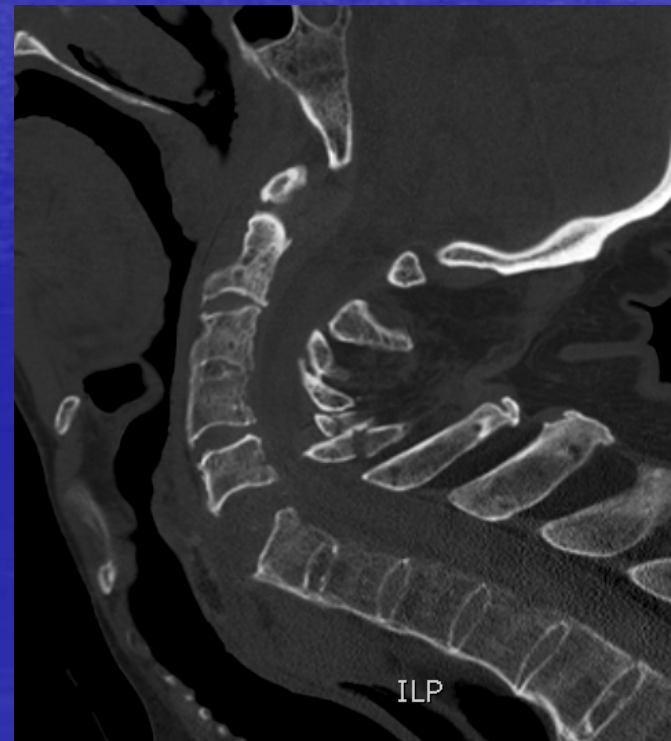
- Komplexní ambulantní péče o pacienta po míšní lézi
- Chirurg, neurolog, urolog, sexuolog, rehabilitační lékař, psycholog, psychiatr, amb. bolesti atd...



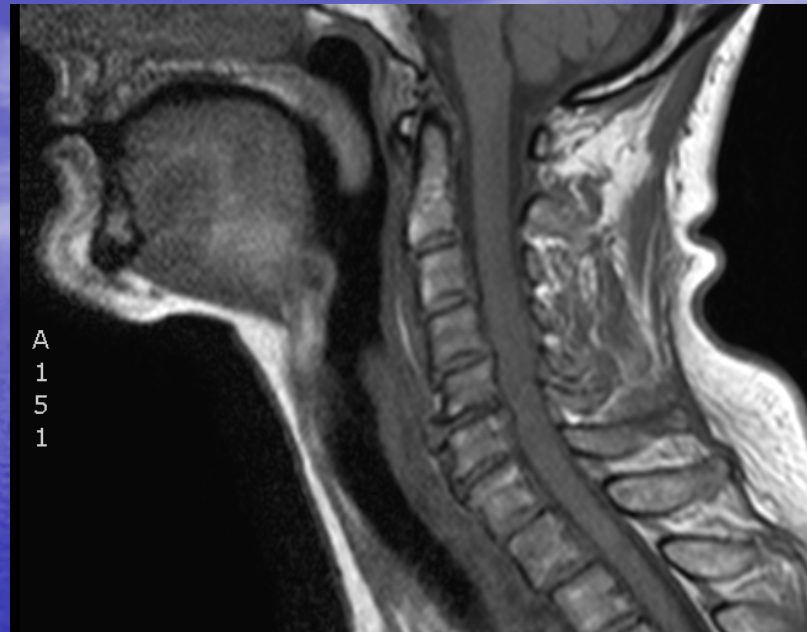
- Poranění páteře – úrazové poškození skeletu



- Poranění míchy – úrazové poškození míšních struktur



- Onemocnění páteře – neúrazové onemocnění skeletu( degenerace, stenozy páteře, olistesy, he plotny)



- Tumor páteře – nádorové onemocnění skeletu



- Tumor míchy- nádorové onemocnění míchy



- Ischemické poškození míchy - míšní poškození ischemické etiologie

# Chybný management

- Záměna spinální/ spondylochirurgický a následný transfer na špatné pracoviště
- Načasování transferu akutní/subakutní/ neakutní
- Špatná volba pracoviště traumatologie/ ortopedie/neurochirurgie
- Špatná volba primárního pracoviště FN Brno/UN
- Při neakutních transferech nepodání úplných informací či záměrné zatajení infekčních komplikací
- Spádová území

Děkuji za pozornost

