



Dagmar Seidlová

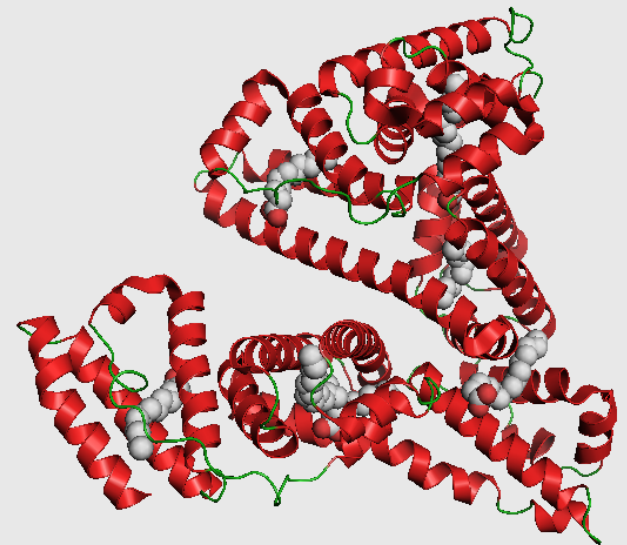
ARO II pracoviště reprodukční medicíny
Klinika anesteziologie, resuscitace a intenzivní medicíny
Lékařská fakulta Masarykovy Univerzity Brno,
Fakultní nemocnice Brno
dseidlova@fnbrno.cz



Albumin v onkogynekologii a porodnictví

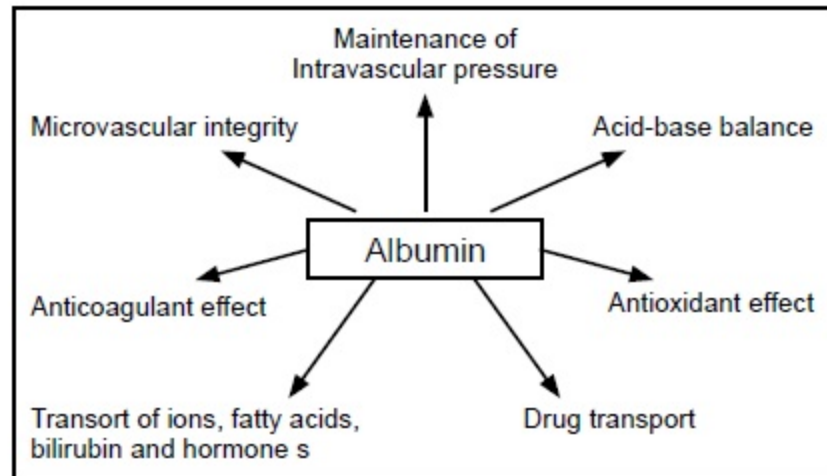
Albumin (35–53g/l)

- 60% bílkovin krevní plazmy
- Onkotický tlak plazmy
- **Transport** bilirubin, hem, steroidní látky, tyroxin, mastné kyseliny, žlučové kyseliny, kovy, léky
- Proteinová rezerva



Hypoalbuminemie

- Syntéza v játrech 12g/den – onemocnění jater
- Enteropatie, nefropatie
- Podvýživa
- Nádorová onemocnění (nižší produkce i katabolismus)



1. Figure 1 – Physiological effects of exogenous albumin.

Albumin léčivo

- Krevní derivát
- vodný roztok bílkovin získaných z plazmy
- 20% a 5%



Onkologie

Gupta and Lis *Nutrition Journal* 2010, **9**:69
<http://www.nutritionj.com/content/9/1/69>



NUTRITION
JOURNAL

REVIEW

Open Access

Pretreatment serum albumin as a predictor of cancer survival: A systematic review of the epidemiological literature

Digant Gupta, Christopher G Lis*

Pre-operative serum albumin is associated with post-operative complication rate and overall survival in patients with epithelial ovarian cancer undergoing cytoreductive surgery

[Beyhan Ataseven](#)  , [Andreas du Bois](#), [Alexander Reinhaller](#), [Alexander Traut](#), [Florian Heitz](#), [Stefanie Aust](#), [Sonia Prader](#), [Stephan Polterauer](#), [Philipp Harter](#), [Christoph Grimm](#)

Onkologie

- Gibbs, James, et al. "Preoperative serum albumin level as a predictor of operative mortality and morbidity: results from the National VA Surgical Risk Study." *Archives of Surgery* 134.1 (1999): 36-42.

A decrease in serum albumin from concentrations greater than 46 g/L to less than 21 g/L was associated with an exponential increase in mortality rates from less than 1% to 29% and in morbidity rates from 10% to 65%. In the regression models, albumin level was the strongest predictor of mortality and morbidity for surgery as a whole and within several subspecialties selected for further analysis. Albumin level was a better predictor of some types of morbidity, particularly sepsis and major infections, than other types.

Zvýšení hladiny albuminu předoperačně vede ke zlepšení outcome

Lymfadenektomie

- Standardní operační technika při ca uteru a ovarií
- Snížení rekurence nádorového onemocnění
- Ztráta lymfy per i pooperačně vede bez substituce k závažné hypoalbuminemii
- Peroperačně průměrně 2-3l lymfy
- Pooperačně první 3 dny 500 – 1000ml lymfy/den
- Denně monitorace albuminu

Porodnictví - preeklampsie

- *Gojnic, M., et al. "Plasma albumin level as an indicator of severity of preeclampsia." Clinical and experimental obstetrics & gynecology 31.3 (2003): 209-210.*
- *Hypoalbuminemie je*
- *Důsledek poškození mikrokapilár v játrech*
- *V kombinaci s proteinurií*
- *Indikátor závažnosti preeklampsie*

Těžká preeklampsie

- Edém + proteinurie + hypertenze
- Snížená fce ledvin – relativní KI podávání Furosemidu v graviditě
- AKI a dekompenzovaná hypertenze nutnost ukončení gravidity
- ---- v laboratoři pravidelně nízká hladina albuminu
- Aplikace albuminu zmírní otoky, umožní vyčkat do maturace plic plodu

Náš management: onkogynekologie 100 – 120/rok

- Předoperačně substituce
- Při radikálních onkogynekologických výkonech substituce albuminem už na operačním sále
- Denně monitorace albuminu, substituce na cca 25g/l
- Prům. spotřeba/pacientku 1500ml albuminu

Náš management: Preeklampsie 150/rok

- Do porodu substituce albumin
- u alespoň jednorázově, invazivní monitorace TK za kont. antihypertenzní iv terapie maturace plic plodu – 48h
- Ukončení gravidity
- Po porodu intenzivní diuretická terapie
- Pokračovat v terapii hypertenze
- Osmo-onkotapie (manitol)
- Albumin substituce cíl 25g/l

Děkuji za pozornost