



Traumacentrum – náročnost operativy ?

Mgr. Kateřina Opálková

Bc. Renata Halačková

COS FN BRNO

**FAKULTNÍ
NEMOCNICE
BRNO**

**CENTRÁLNÍ OPERAČNÍ SÁL
CENTRALNI OPERAČNÍ SÁL**



Traumacentra v ČR

- ❖ FN Motol
- ❖ FN Královské Vinohrady
- ❖ Ústřední vojenská nemocnice
- ❖ FN Plzeň
- ❖ Nemocnice České Budějovice
- ❖ Masarykova nemocnice v Ústí nad Labem
- ❖ Krajská nemocnice Liberec
- ❖ FN Hradec Králové
- ❖ FN Ostrava
- ❖ FN Olomouc
- ❖ FN Brno



Traumacentrum FN Brno

- ❖ Materiální a technické předpoklady
- ❖ Organizační a odborné předpoklady
- ❖ Rozsah diagnóz



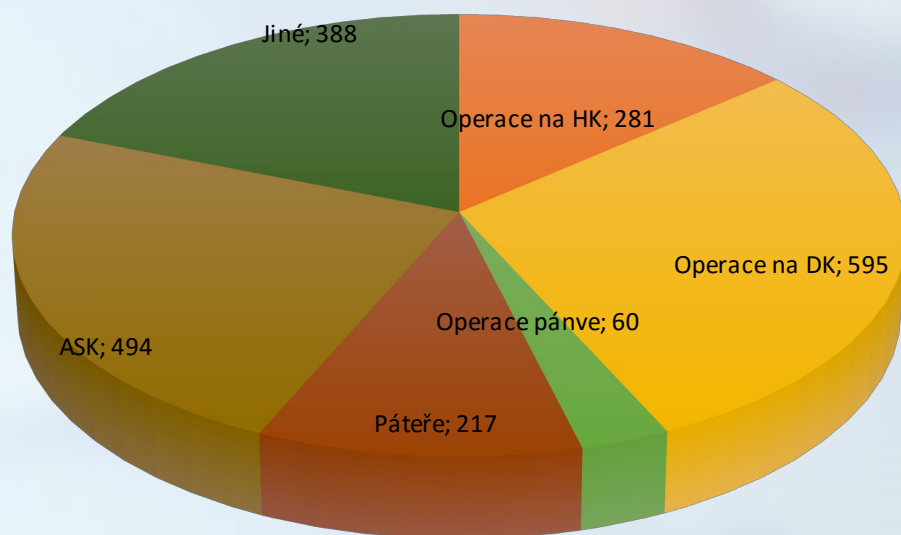
- ❖ JmK + kraj Vysočina – 1,8 mil obyvatel



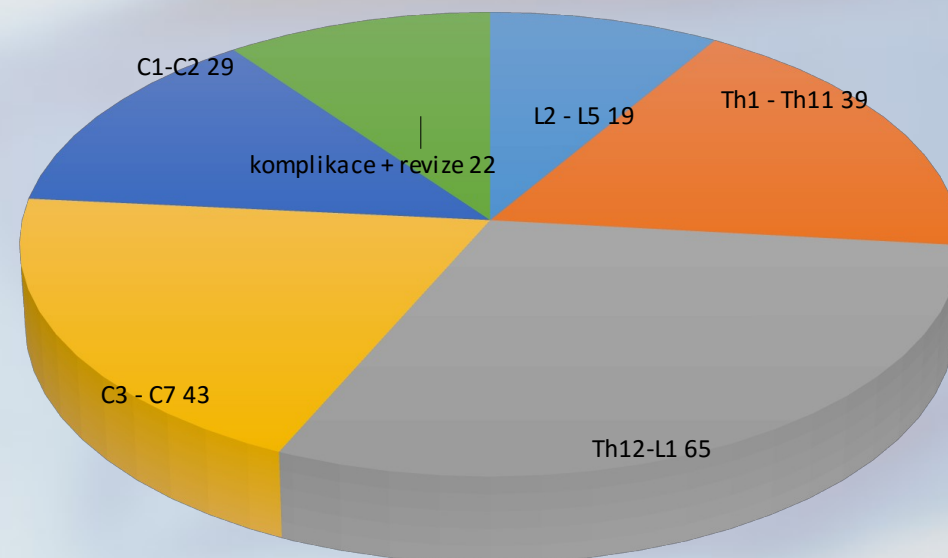


Statistika 2015

Rozsah operativy



Operace páteří

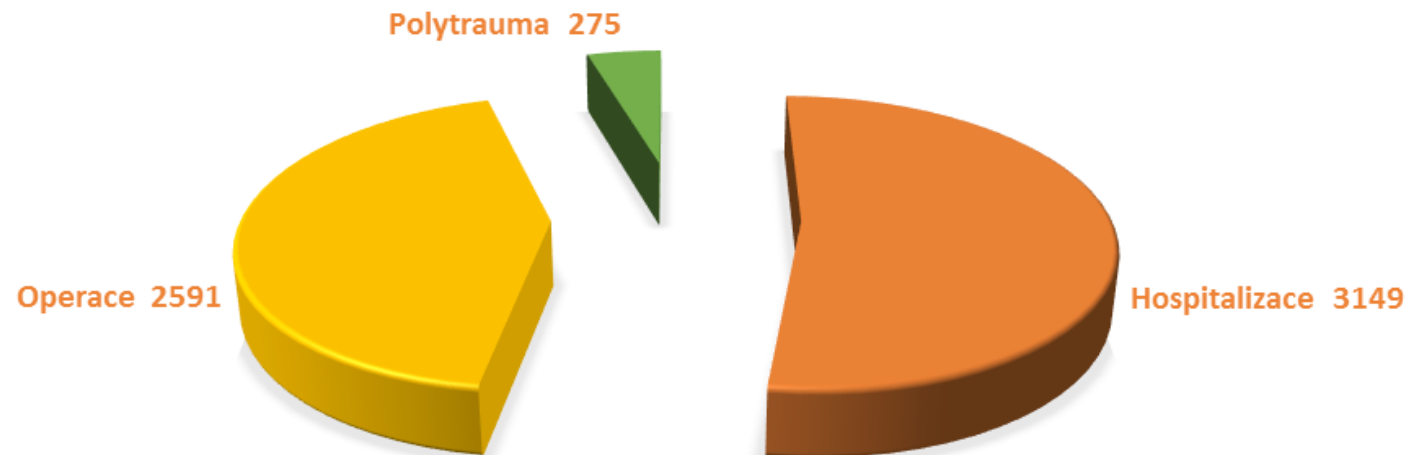




Polytrauma

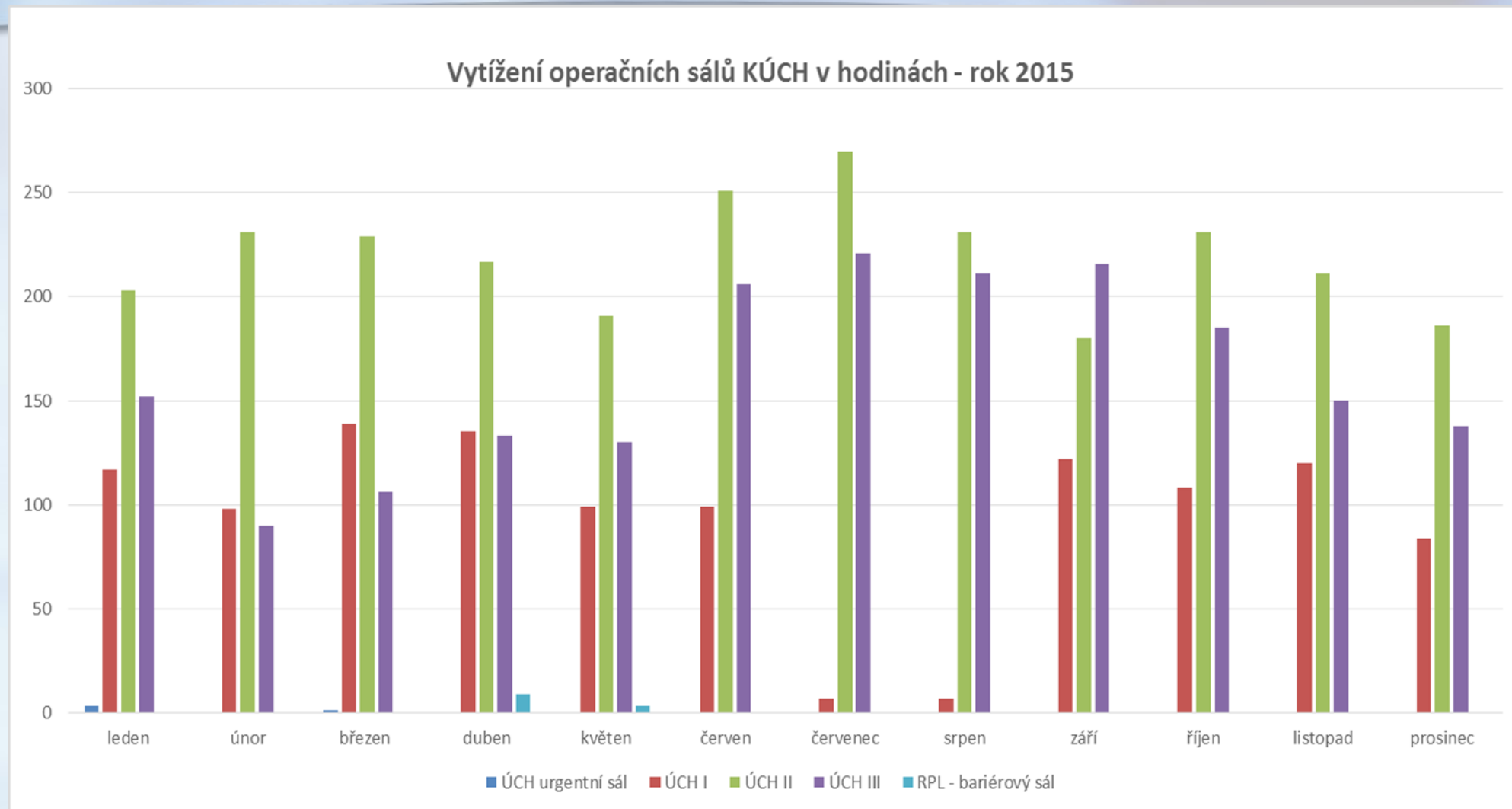
Postižení nejméně dvou orgánových systémů, z nichž alespoň jeden ohrožuje pacienta na životě.

STATISTIKA 2015





Vytíženost OS KUCH 2015





Sklady

Páteře



Ostatní





Polytrauma

- ❖ Příprava pacienta
- ❖ Příprava operačního sálu



- ❖ Příprava instrumentária
- ❖ Příprava zdravotnického materiálu

Páteře

- ❖ Příprava pacienta
- ❖ Příprava operačního sálu
- ❖ Příprava operačního týmu



- ❖ Příprava instrumentária
- ❖ Příprava zdravotnického materiálu



Ostatní operativa

- ❖ Příprava pacienta
- ❖ Příprava operačního sálu
- ❖ Příprava operačního týmu

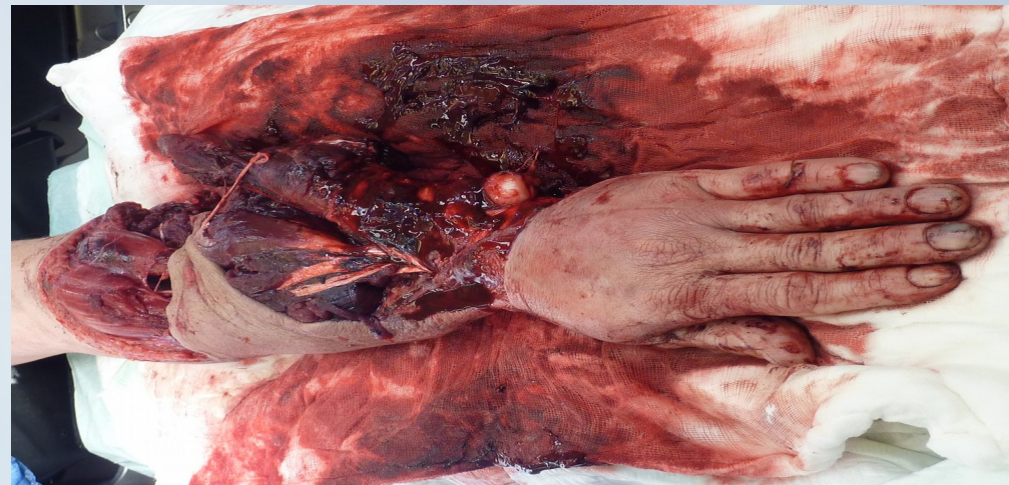
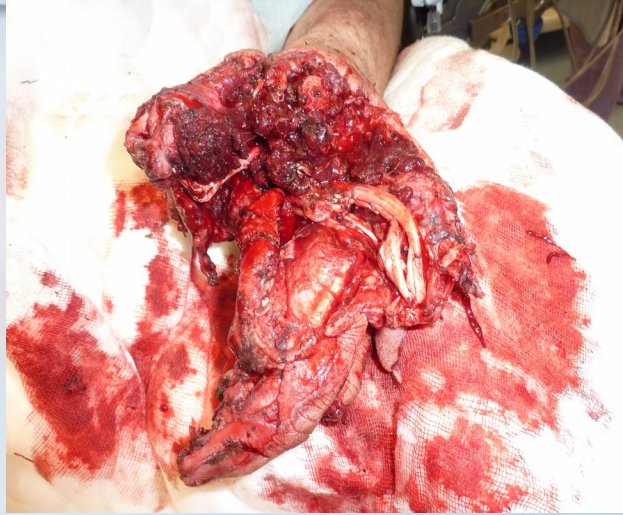


- ❖ Příprava instrumentária
- ❖ Příprava zdravotnického materiálu



Složení operačního týmu

- ❖ TRAUMATOLOG
- ❖ ARO
- ❖ KUČOCH
- ❖ KPRCH
- ❖ ORL
- ❖ NCH
- ❖ CHIRURGIE
- ❖ UROLOGIE
- ❖ RADIOLOGIE
- ❖ GYNEKOLOGIE
- ❖ NEUROLOGIE



... není malých operací



Děkuji za pozornost