

FRAKTURA BÉRCE – ZEVNÍ, FIXATÉR, HŘEB, DLAHA?

MUDr Petr Janata


Oblastní nemocnice Jičín, a.s.

VIII. Mezinárodní kongres úrazové chirurgie a soudního
lékařství

Mikulov, 8.-9.9. 2016

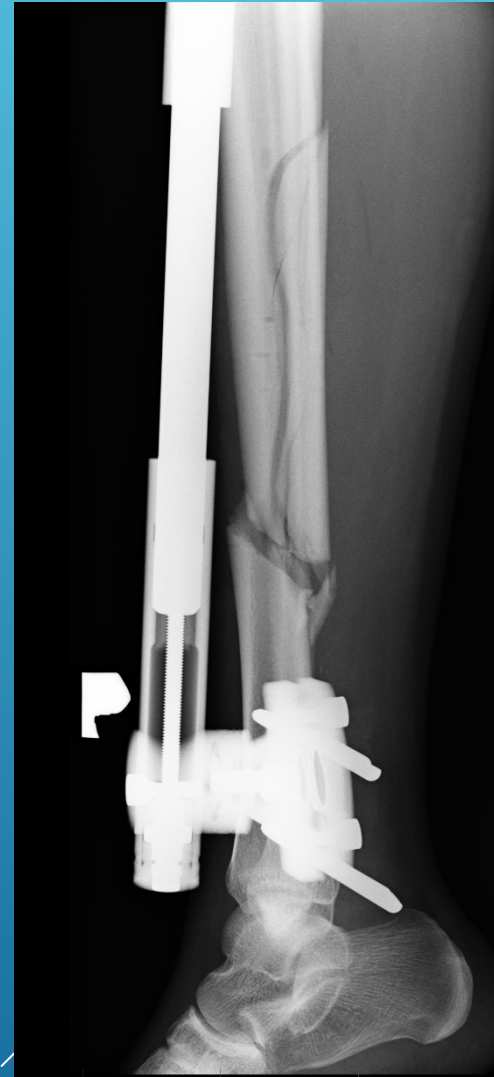
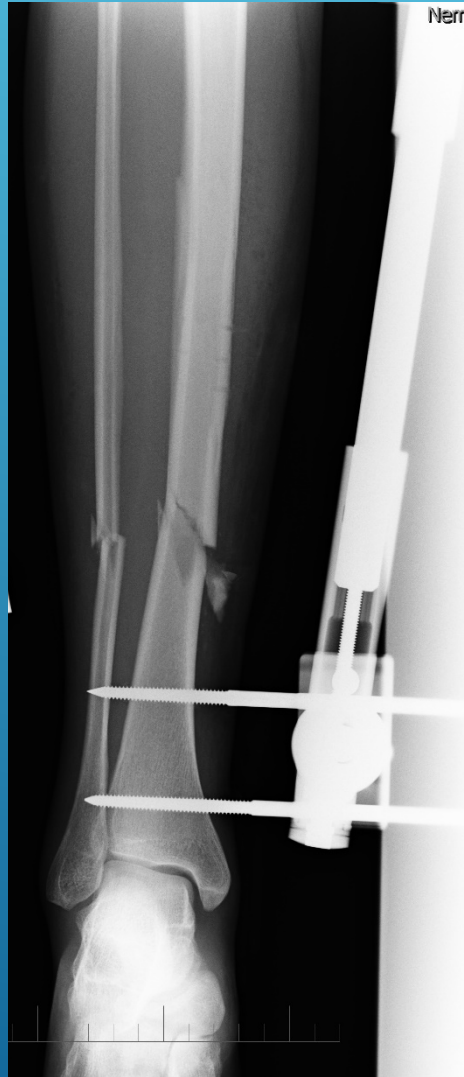
Žena 26 let

- ▶ Pád z koně, monotrauma
 - ▶ Zlomenina distální třetiny levého bérce

 - ▶ Indikována k operační léčbě v rámci služby
 - ▶ Metoda volby hřebování
- 

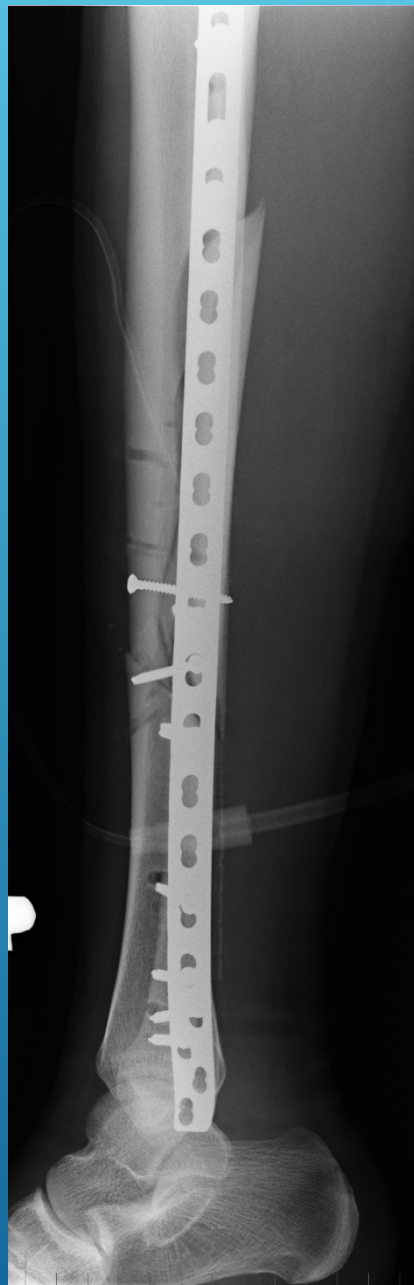


Den 0



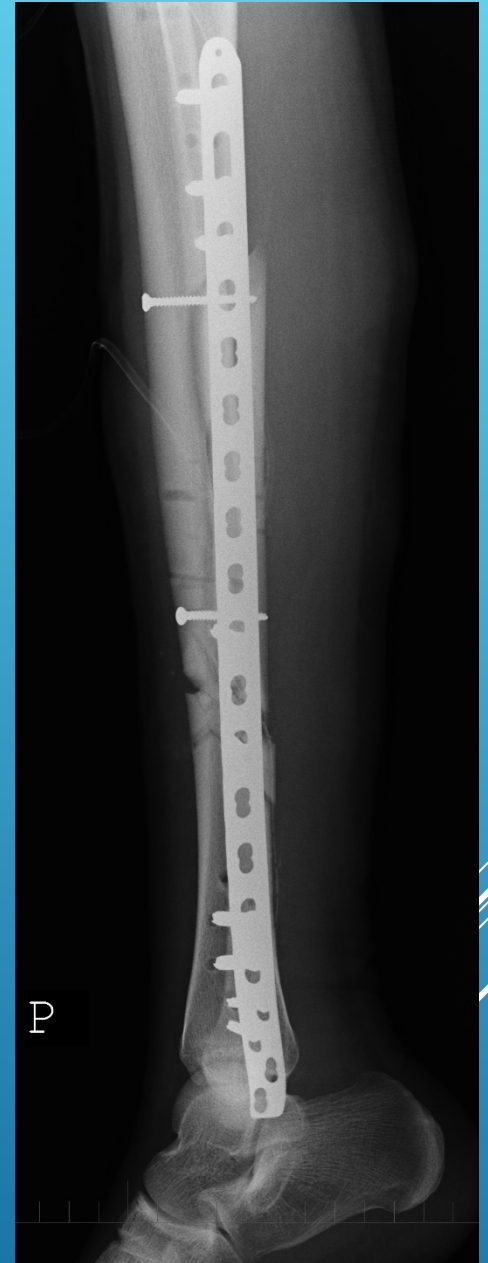
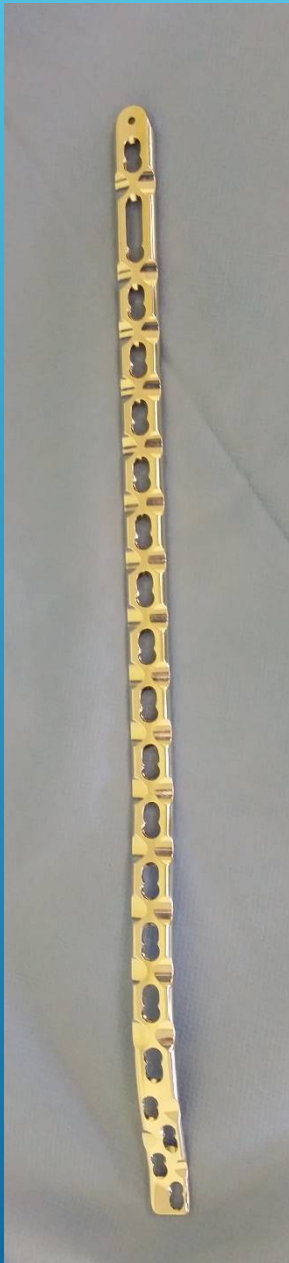


Den +4

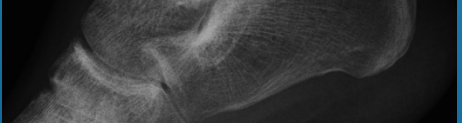


Den +11





Den +14



Den +120

TAKE HOME MESSAGE

Permanentní respekt a ostražitost

Hřeb versus dlaha

- rovnocenné metody
- ovládat obě techniky
- vhodný implantát





Děkuji za pozornost