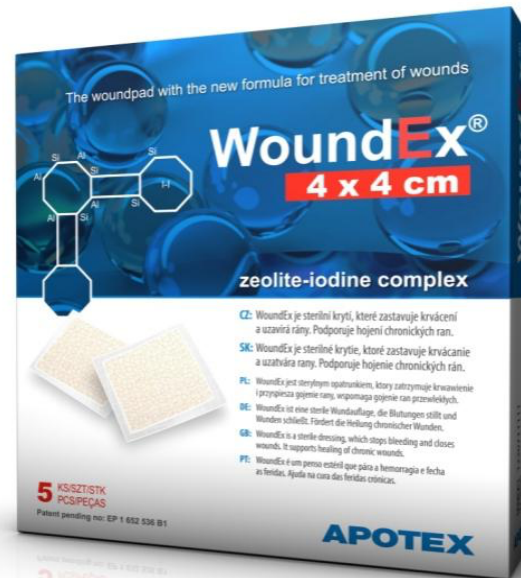


WOUND MANAGEMENT PORTFOLIO

Monika Rachůnková
Tel. 737 216 918
rachunkovam@apotex.cz

APOTEX

WoundEx



WoundEx®

UNIKÁTNÍ PATENTOVANÝ BIOKERAMICKÝ
ZEOLITE-IODINE KOMPLEX



APOTEX

WoundEx



- Český patent
- Adsorpční + absorpční schopnost
- Antiseptické účinky – **elementární jód**
- Hemostatický účinek - zeolit v kontaktu s krvácející ránou tvoří vazbu s molekulami vody-dojde ke koncentraci srážecích faktorů a aktivaci krevních destiček
- Jednoduchá aplikace pro ošetřující personál i pacienta
- **Spodina rány chronické secernující – zeolit nasává exudát, dochází k podtlaku, zvýšení prokrvení a zrychlení metabolismu**



APOTEX

WoundEx - kazuistika I.



1.



2.



3.

Dekubit, jednorázová aplikace, snímek č.3 za 2 dny

Zdroj: Městská nemocnice Ostrava

WoundEx - kazuistika II.



1.



2.

Pahýl, převazy á 3 dny, celková doba léčby: 21 dnů, spotřebováno 7

ks

Zdroj: Zlín, KNTB, LDN

Xe-Derma



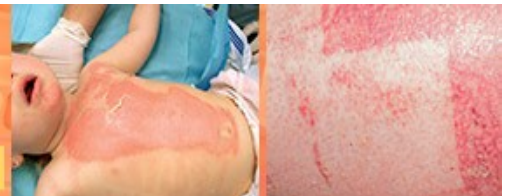
Xe-Derma
BIOLOGICKÝ KRYT NOVÉ GENERACE

BIOLOGICKÝ KRYT NOVÉ GENERACE

Léčba akutních a chronických defektů kůže

RYCHLÝ PROCES HOJENÍ

JEDNORÁZOVÁ APLIKACE



APOTEX

Xe-Derma

- Bezbuněčný biologický kryt vyrobený z prasečí dermis
- Léčba akutních, chronických defektů
- Sterilizace beta zářením
- Expirace 3 roky
- ISO 13485 certifikát výroby
- CE certifikát (EU) od ledna 2008, KFDA schválení (J.Korea)



Xe-Derma
BIOLOGICKÝ KRYT NOVÉ GENERACE

BIOLOGICKÝ KRYT NOVÉ GENERACE

Léčba akutních a chronických defektů kůže

RYCHLÝ PROCES HOJENÍ

JEDNORÁZOVÁ APLIKACE



APOTEX

Xe-Derma

Indikační skupiny - AKUTNÍ RÁNY

- Popáleniny
- Dočasný kryt popáleniny III. stupně před autotransplantátem
- Exkoriace
- Odběrové plochy
- Otevřené amputáty
- Dehiscence OP ran

Xe-Derma®
BIOLOGICKÝ KRYT NOVÉ GENERACE

BIOLOGICKÝ KRYT NOVÉ GENERACE

Léčba akutních a chronických defektů kůže

RYCHLÝ PROCES HOJENÍ

JEDNORÁZOVÁ APLIKACE



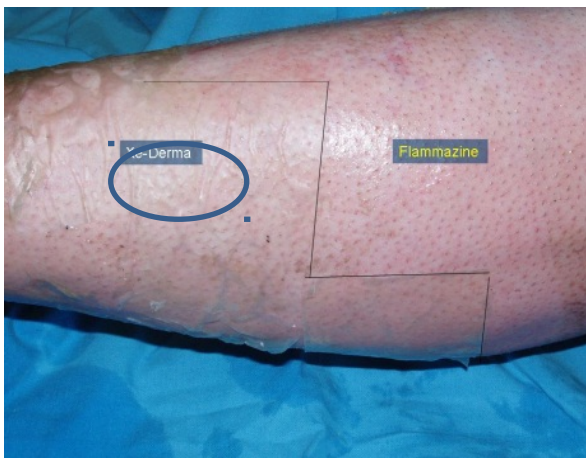
APOTEX

Benefity Xe-Dermy

- **Unikátní 3D struktura díky léčebnému procesu** - podporuje migraci buněk, dále proliferaci, stratifikaci a diferenciaci
- **Vlastnosti obdobné jako lidská kůže** - **spontánní adheze a vznik fibrinového spojení**
- **Jednorázová aplikace**
- **Bezpečnost** - sterilizováno radiací, bezbuněčná – nehrozí přenos nález



Xe-Derma srovnání



Xe-Derma/Flamazin

9. den

35. den

Zdroj: FNKV Praha, Vinohrady popáleninová klinika

Xe-Derma
BIOLOGICKÝ KRYT NOVÉ GENERACE

BIOLOGICKÝ KRYT NOVÉ GENERACE

Léčba akutních a chronických defektů kůže

RYCHLÝ PROCES HOJENÍ

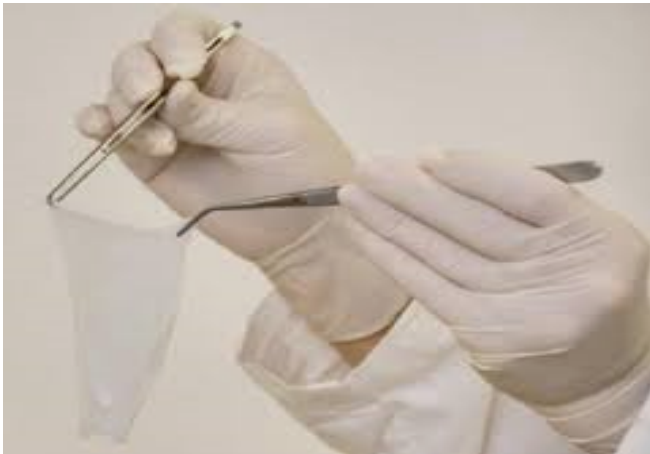
JEDNORÁZOVÁ APLIKACE



APOTEX

Xe-Derma

- Pojišťovna ZUM ambulantní i hospitalizovaný pacient
- Rozměry 10 x 10 cm **0114336**
10 x 25 cm **0170321**




Xe-Derma
BIOLOGICKÝ KRYT NOVÉ GENERACE

BIOLOGICKÝ KRYT NOVÉ GENERACE

Léčba akutních a chronických defektů kůže

RYCHLÝ PROCES HOJENÍ

JEDNORÁZOVÁ APLIKACE



APOTEX

Xe-Derma - kazuistika I.



1.



2.



3.

Akutní rána - kombinace HemaGel/Xe-Derma **2.den** přiložena Xe-Derma, 5.den „odhojování“ (2. snímek), zhojeno po **7 dnech**

Zdroj: Třebíč nemocnice, dětské oddělení

APOTEX

Xe-Derma – kazuistika III.



1.



2.



3.

Polytrauma, po nekrektomii aplikován HemaGel, po 14 dnech přiložena Xe-Derma, 3. snímek zhojeno po **14-ti dnech od aplikace**

Zdroj: FNOL Olomouc, rehabilitační oddělení

APOTEX

Xe-Derma – kazuistika IV.



1.



2.



3.

Odběrová plocha

2.snímek: Mepilex/Xe-Derma, 3. snímek: zhojeno po 9-ti dnech

Zdroj: FN Plzeň, oddělení plastické chirurgie

APOTEX

Xe-Derma – kazuistika V.



1.



2.



3.

Ischemický defekt

2.snímek: Xe-Derma/autotransplantát, **3.** snímek: není rozdíl v hojení

Zdroj: FN Motol, cévní oddělení, ambulance

HemaGel



AŽ O 50%
KRATŠÍ DOBA
HOJENÍ RÁN

• Odřenyiny • Popáleniny



Balení 5 g a 30 g.



Zdravotnický prostředek.

APOTEX

HemaGel - kazuistika I.



1.



2.



3.

1. snímek: 3 den po úrazu, 24h po první aplikaci HemaGelu, 2. snímek: 4 den po aplikaci HemaGelu, 3. snímek: 17 den po aplikaci HemaGelu

Zdroj: FN Plzeň, oddělení stomatochirurgie

APOTEX

HemaGel - kazuistika II.



1.



2.



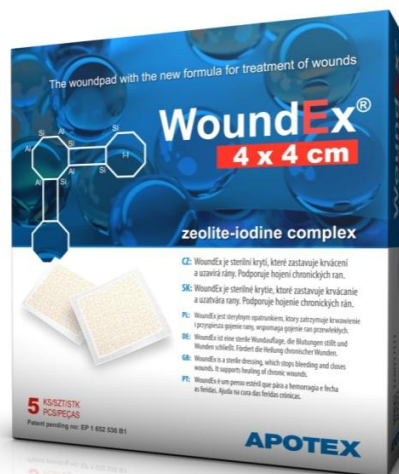
3.

1. snímek: 2. den po úrazu, po ošetření na chir, před aplikací HG,
2. snímek: 4. den po aplikaci HemaGelu, 3. snímek: 14. den po aplikaci HemaGelu

Zdroj: FN Plzeň, oddělení stomatochirurgie

APOTEX

Děkuji a přeji Vám hezký zbytek dne



Monika Rachůnková
Tel. 737 216 918
rachunkovam@apotex.cz

APOTEX