

# ENDOLYMFATICKÝ HYDROPS

## MR ZOBRAZENÍ PO INTRAVENÓZNÍ APLIKACI KONTRASTNÍ LÁTKY

Dědková J., Vincent O., Eliáš P., Bělobrádek Z.,  
Pražáková M., Tintěra J.,  
Chrobok V., Vodíčka J.,

Radiologická klinika FN Hradec Králové

Oddělení radiodiagnostiky

Krajská nemocnice Pardubice

Klinika otorinolaryngologie a chirurgie hlavy a krku

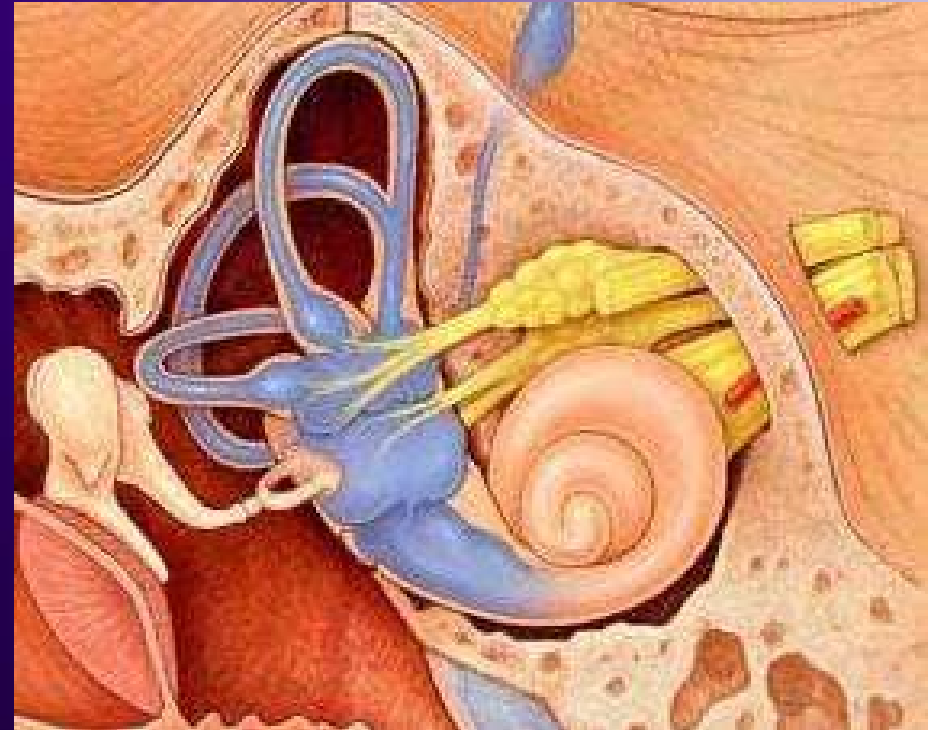
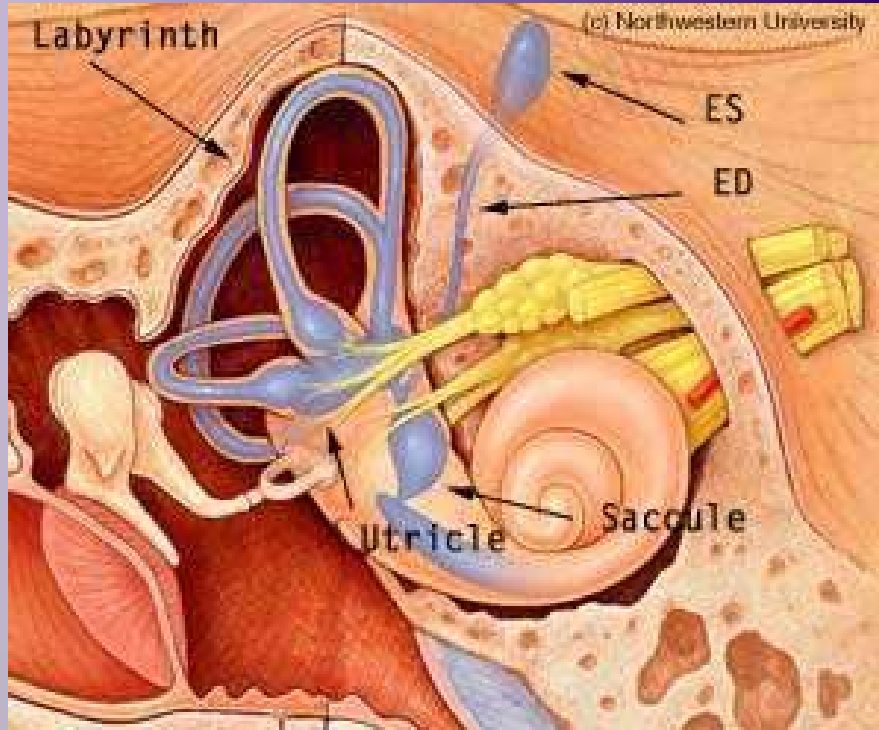
FN Hradec Králové

Klinika otorinolaryngologie a chirurgie hlavy a krku

Krajská nemocnice Pardubice

# Endolymfatický hydrops

Rozšíření endolymfatického systému vnitřního ucha.



## Meniérova choroba

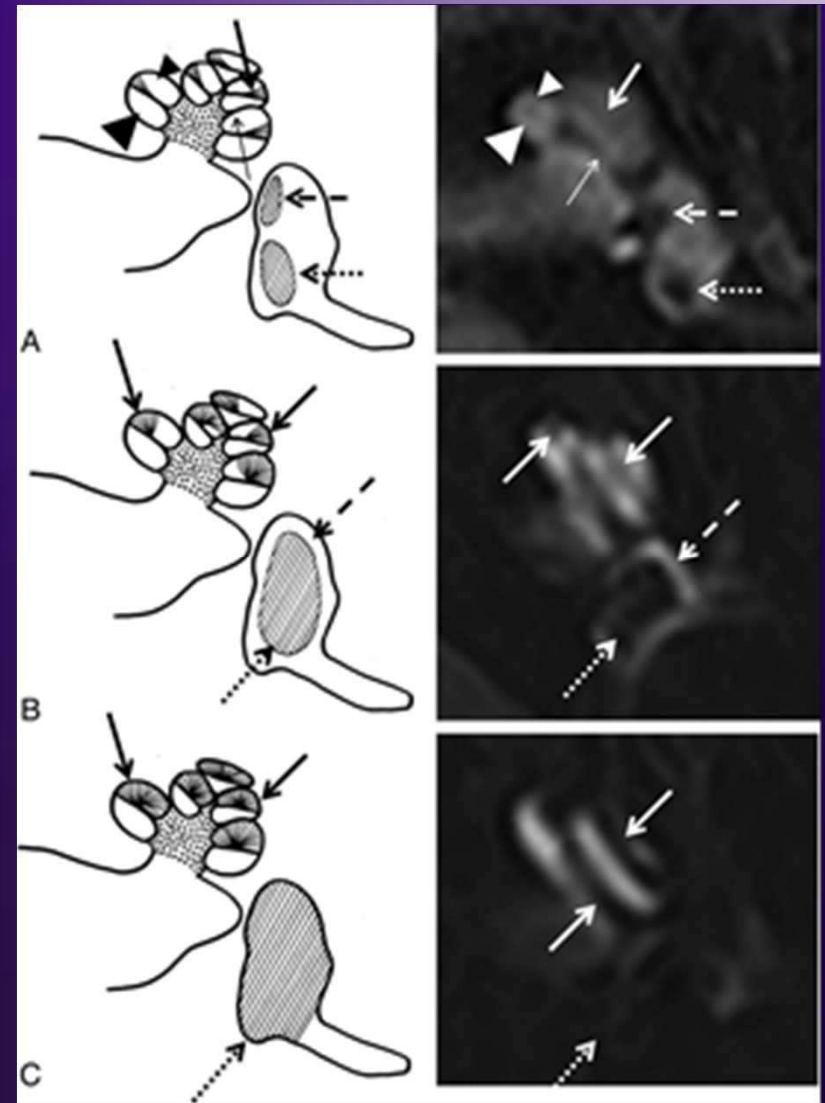
záchvaty vertiga, kolísavá nízkofrekvenční ztráta sluchu, plnost ucha, tinnitus

# Endolymphatic hydrops

## Detection and Grading of Endolymphatic Hydrops in Menière Disease Using MR Imaging

K. Baráth, B. Schuknecht, A. Monge Naldi, T. Schrepfer, C.J. Bockisch and S.C.A. Hegemann

American Journal of  
Neuroradiology July 2014, 35 (7)  
1387-1392; DOI:  
<https://doi.org/10.3174/ajnr.A3856>

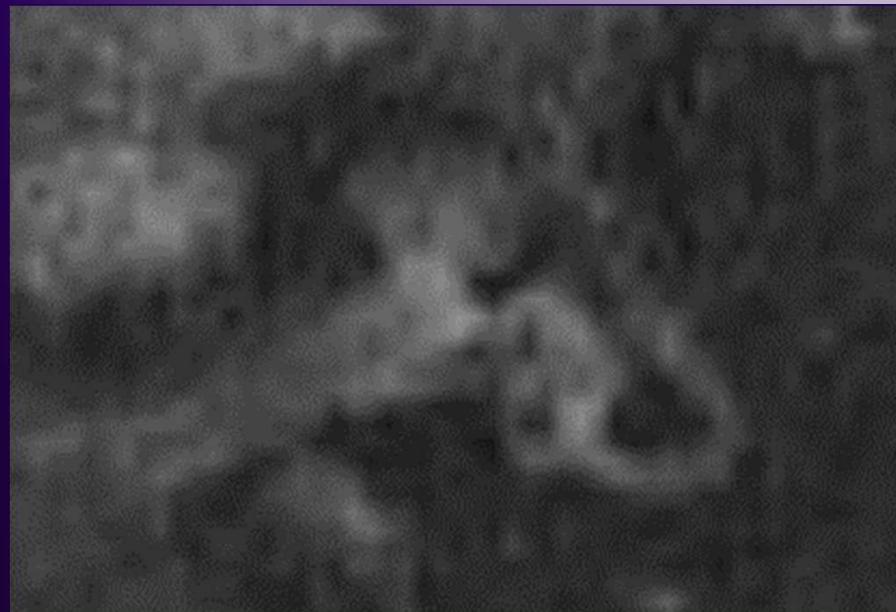


# MR zobrazení – sekvence 3T Siemens SKYRA

T2W 3D TSE SPACE ax. rovina 0,8 mm izotropní voxel  
(event. koherentní GRE – CISS 3D)

T1 3D IR sekvence , ax. rovina, šíře vrstvy 0,8 (mm), TR  
6000 (ms), TE 176 (ms), TI 2000 (ms)

Gadovist (gadobutriol 1,0 mmol/ml) 2ml /kg,, vyšetření proběhlo za 4 h  
(+/-1) po aplikaci k.l



# Endolymfatický hydrops

Vyšetření jsme hodnotili na axiálních skenech ve střední modiolární úrovni.

Poměr endolymfatického prostoru (sacculus a utriculus) k vestibulu.

Rozšíření endolymfatického prostoru kochley s útlakem scala vestibuli.

Endolymfatické prostory se neopacifikují a jsou na 3D IR bez signálu – černé.

Perilymfatické prostory se opacifikují a jsou na 3D IR hypersignální – bílé.

# sekvence - norm. nález





# R sekvence - I. stupeň



# R sekvence – II. stupeň





# Závěr

U všech pacientů došlo k naplnění perilymfatického prostoru vestibula a kochley na obou stranách.

15 pacientů / z toho 10 žen/

9 negativních nálezů

5 pacientů EH I st.

/ 2x pouze vestibulum, 3x vestibulum i kochlea/

1 pacient EH II st.

/vestibulum i kochlea/

# Závěr

Lze doporučit jako spolehlivou techniku k zobrazení endolymfatického hydrovalu vnitřního ucha

Zobrazení vnitřního ucha s rozlišením perilymfatického a endolymfatického prostoru pomůže zúžit diferenciální diagnózu a nasadit cílenou léčbu těchto pacientů.

Vyhodnocení zobrazovacích vyšetření je ideální ve spolupráci otologa a radiologa.