



Steiermark

DAS GRÜNE HERZ ÖSTERREICHS

Landeskrankenhaus - Universitätsklinikum Graz



Städt. Krankenanstalten m.B.H.

Medizinische Universität Graz

**Tips&Tricks in der supraglottischen
unerwarteten
schwierigen
Atemwegesicherung**

Zamyšlení na úvod

Tato prezentace neobsahuje dílem z lenosti, dílem ze strachu žádná videa.

Murphyho zákon vložených videí: pokud vložená videa mohou nefungovat, pak nefungují, pokud mohou tímto neúnosně a nesmyslně prodloužit přednášku-učíňi tak, pokud přijde k nám do sálu pan docent Štourač, tak zásadně ve chvíli kdy je zamrzlý video, všichni nervosně pokašlávaj a Michal Otáhal je na infarkt, že jsem přetáhl limit...

Zamyšlení na úvod

...o videa nepřijdete, neb je osobně zahraji.

Bude to rychlejší, spolehlivější a kdybych se i tak náhodou zadrhl, tak jsem dostal mozkovou příhodu a přednáška tak jako tak končí mým převozem na STROKE UNIT k Martinu Barešovi...



**Patronem
této
prezentace
je svatý
Blažej, svatý
patron hrdla
a všech
hračiček, co
se do něj v
dobré víře
ve snaze
zachránit
život
strkaj...**

**KDYŽ SI CHLAPEČCI HRAJÍ,
(se svými hračkama)
ŇIKDY NEZLOBÍ!!!**



Tumáš!!! Mazánku!!! Sladkou smetánku!!!!!!!!!!!!!!!!!!!!

Fr. Nicci



AKUTNE.CZ®

Osobitým přístupem plynule navázal dr. Pelikán a začal svoji přednášku Supraglotické zajištění dýchacích cest – laryngeální maska svým **oblíbeným život zachraňujícím výkonem jaw thrust** Posluchači během přednášky posílili své bránice jako každý rok.....

<http://www.akutne.cz/index.php?pg=sestra&aid=632>

JAW THRUST

Není mi už trapné
(peinlich=pajnych)
po miliontém mluvit
o džó thrastu???

Už i na portálu akutně.cz si
toho všimli!!!!

JAW THRUST?????

NE!!!!

**My Otáhalovci to navíc umíme
Krásně Zdůvodnit, že tohle věčný
otáhalování je matkou moudrosti**

**(SMUTNÁ HISTORKA AUSTER JAW THRUST V NEOBVYKLÉM
PROSTŘEDÍ)**

JAW THRUST

- Angl.kecy, sanice, líčko, tlama, sevřít huba, čelist, tah
- Základní život zachraňující úkon
- A proto „In THRUST we trust“ (L.Dinner-Večeřa)
- Trust angl. věřit, důvěra, víra
- V podstatě **EXTRÉMNÍ VYNUCENÁ SNIFFING POSITION.....**
- Ideální pro zavedení LMA...sestrou



JAW THRUST

JAW THRUST

sec. Jarda Duchoň

- Základní život zachraňující úkon
- Ve válečném poli, terénu(ordinace) – bezvědomí, nedýchá, oslovit!
- Zakleknout za hlavu sevřít ji mimo uši
- Uchopit dolní čelist otevřít zvednout
- Současně aplikujeme tlak za uši-bolí!!!
ideální monitoring GCS
- Pokud pac. Nereaguje, je to zlé!!!!!!!!!!!!
- Jeho užití je sexy!
- Brání panice,“něco se děje“ holywood (Harvey WEINSTEIN)
- Jaw thrust zklidňuje záchránce,
máme situaci pod kontrolou

Jaw thrust na operačním sále

- Aplikace po uspání-kontrola hloubky anest
- Pokud reaguje – fšecho špatně!!!
ukousne prst=**Výhoda Supreme =
neukousne prst,vylomí si zub**
- Přidat narkosu až nereaguje
- Na konci operace – zkouška kdy už se bude budit





Vyšší level Jaw thrust



**JAW
THRUST
JE
SEXY
!!!**

Who is who?



First Lieutenant (and later Captain) in the U.S. Army from 1917-1919. During his time, he worked at the American Expeditionary Forces hospitals in Chaumont and Vittels, France. He was responsible for overseeing up to six hospitals at one time. For this reason, he became known as the "motorcycle anesthetist" because he would travel to the various hospitals by motorcycle.

Není to dědeček Luboše Večeři...



...ten se navíc jmenoval Sňídaňa...



Arthur Ernest

Guedel

(June 13, 1883 – June 10, 1956)

was an American anesthesiologist. He was known for his studies on the uptake and distribution of inhalational anesthetics, as well for defining the various stages of general anesthesia (**Guedel's classification**)

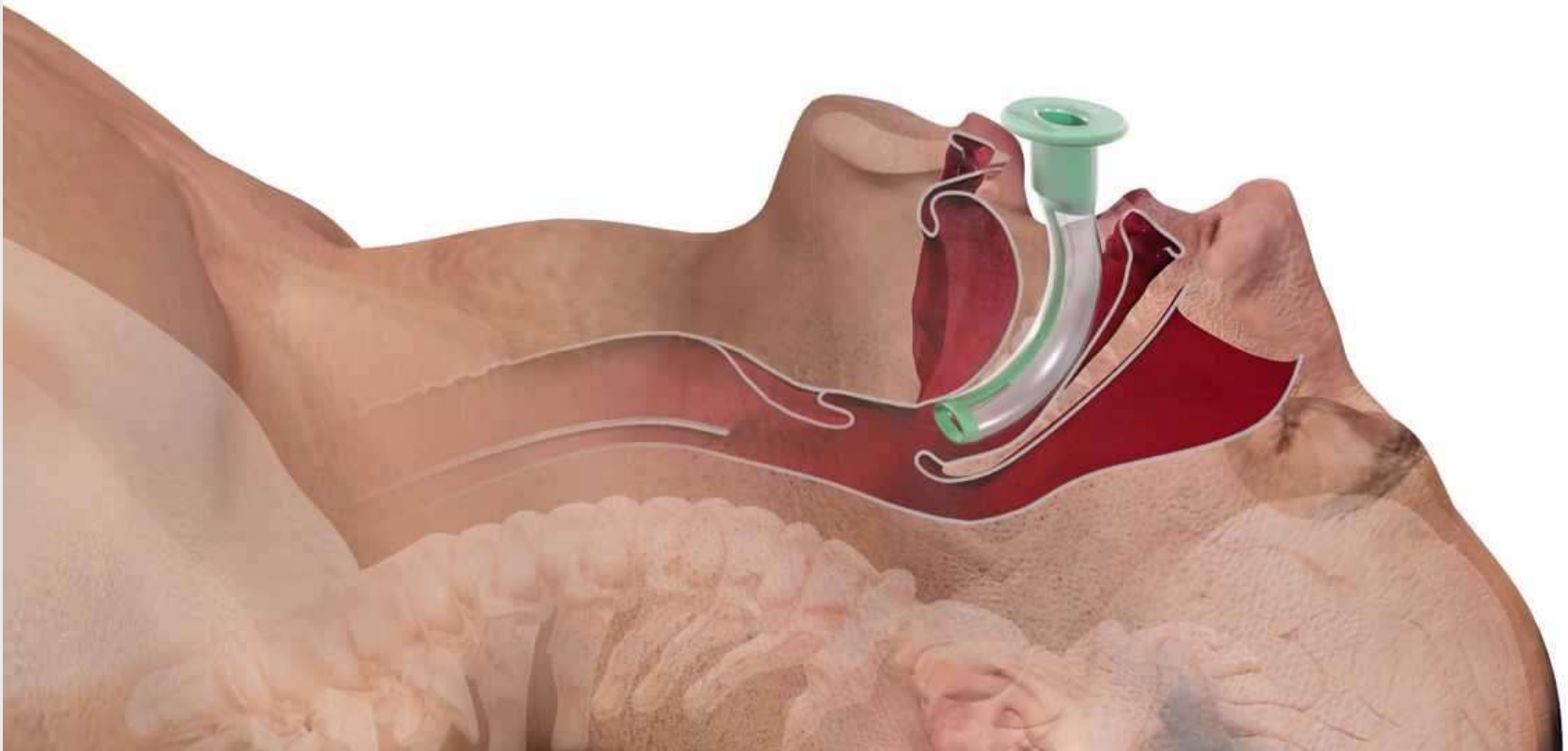
The guedel pattern airway is named after him...

The guedel pattern airway



The guedel pattern airway

**Nestyd' se jej použít – vyřeší jednoduše can not ventilate
Pomni přetlak max. 10 cm H₂O APL ventil při ambuingu!!!**



DAM



Difficult airway management

The LMATM in a EASIEST difficult airway algorithm

Gilles Dhonneur

Professor of Anesthesiology and Intensive Care Medicine
Jean Verdier University Hospital of Paris, Bondy
Paris XIII University, Bobigny School of Medicine

Gilles EASIEST Algorithm

Induction

Scenario 2
(unexpected DAM in OR)

Scenario 1

Tracheal Intubation (OTI)

Facemask ventilation
GUEDELAIRWAY

Ventilation/Oxygenation (V/O)

+

Difficult

Impossible

Direct laryngoscopy OTI

+

Step 1

Gum Elastic Bougie

+

Step 2

**LMA Fastrach
Supreme, ProSeal**

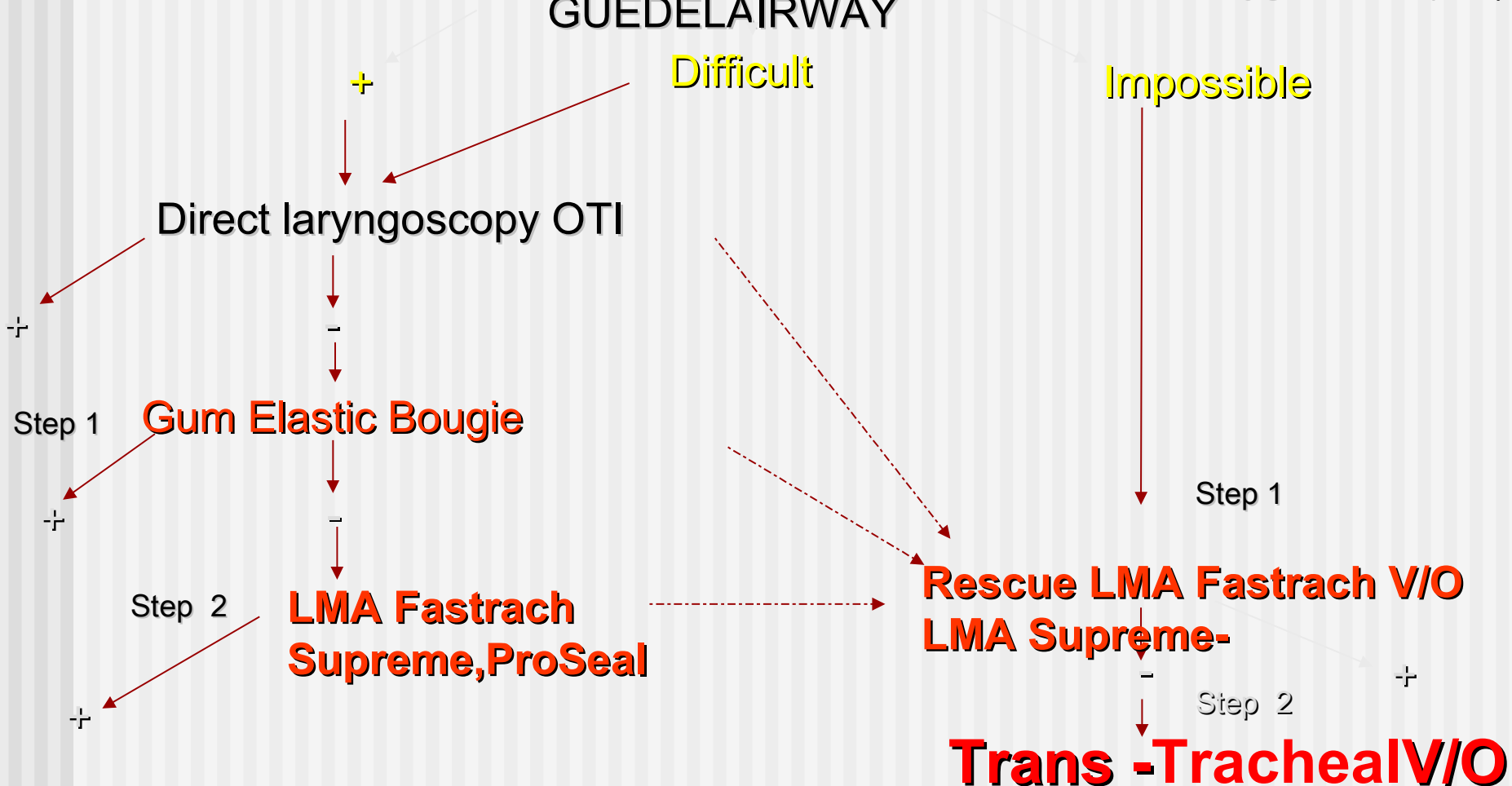
+

Step 1

**Rescue LMA Fastrach V/O
LMA Supreme-**

Step 2

Trans -Tracheal V/O



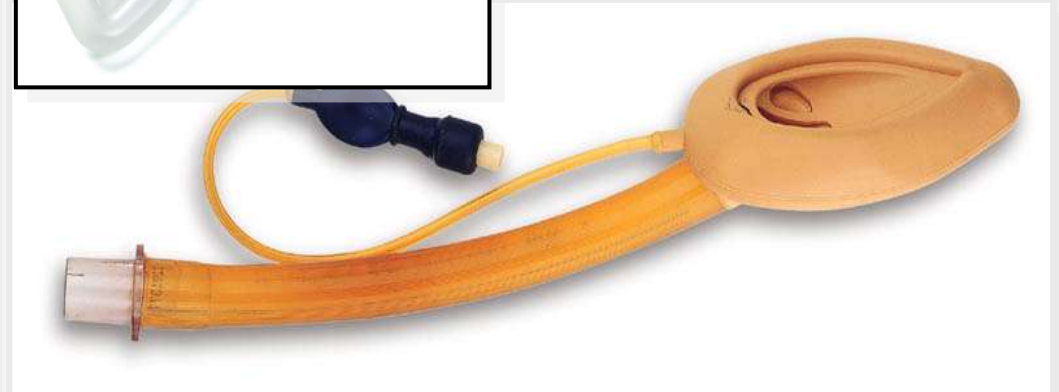
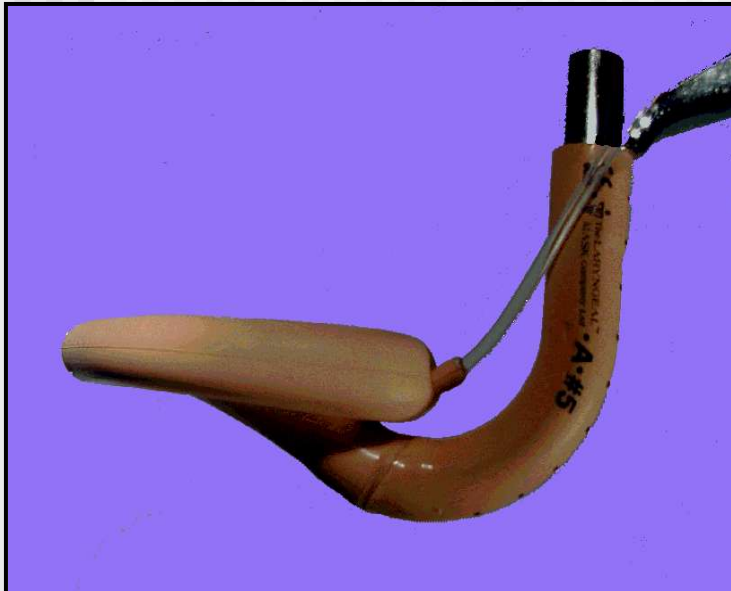
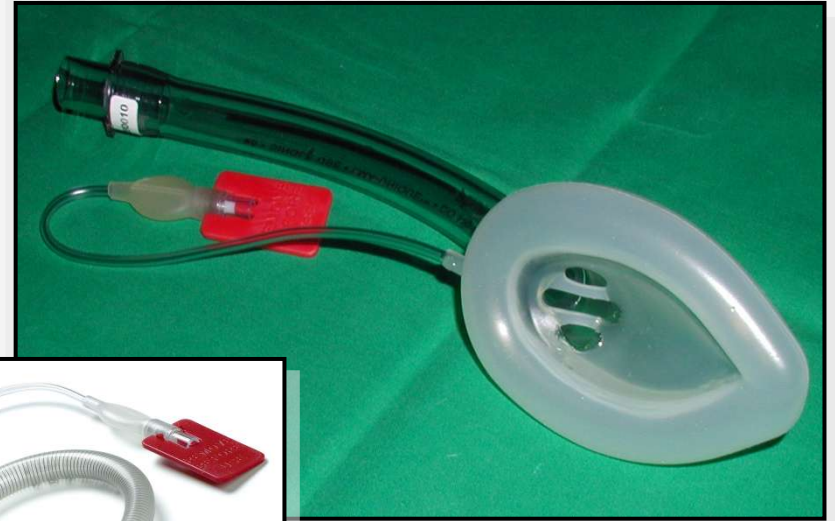
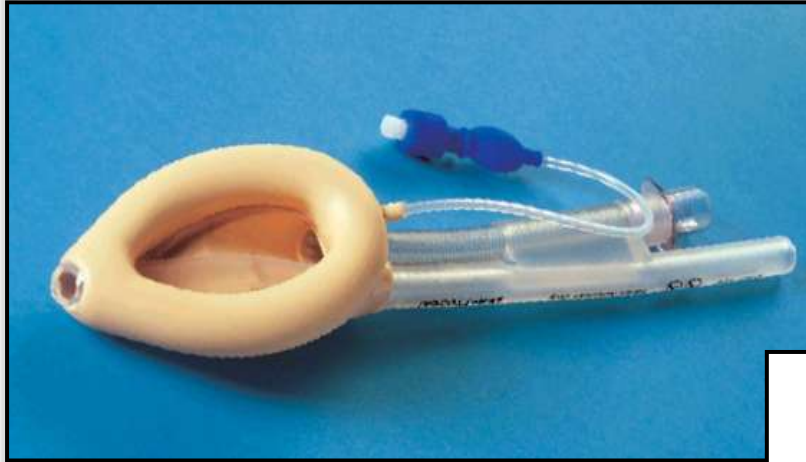
Archie Brain (vynálezce LMA) :

“užití laryngeální masky v elektivní operativě místo rutinní tracheální intubace je nejlepším tréninkem planu B v DAM“

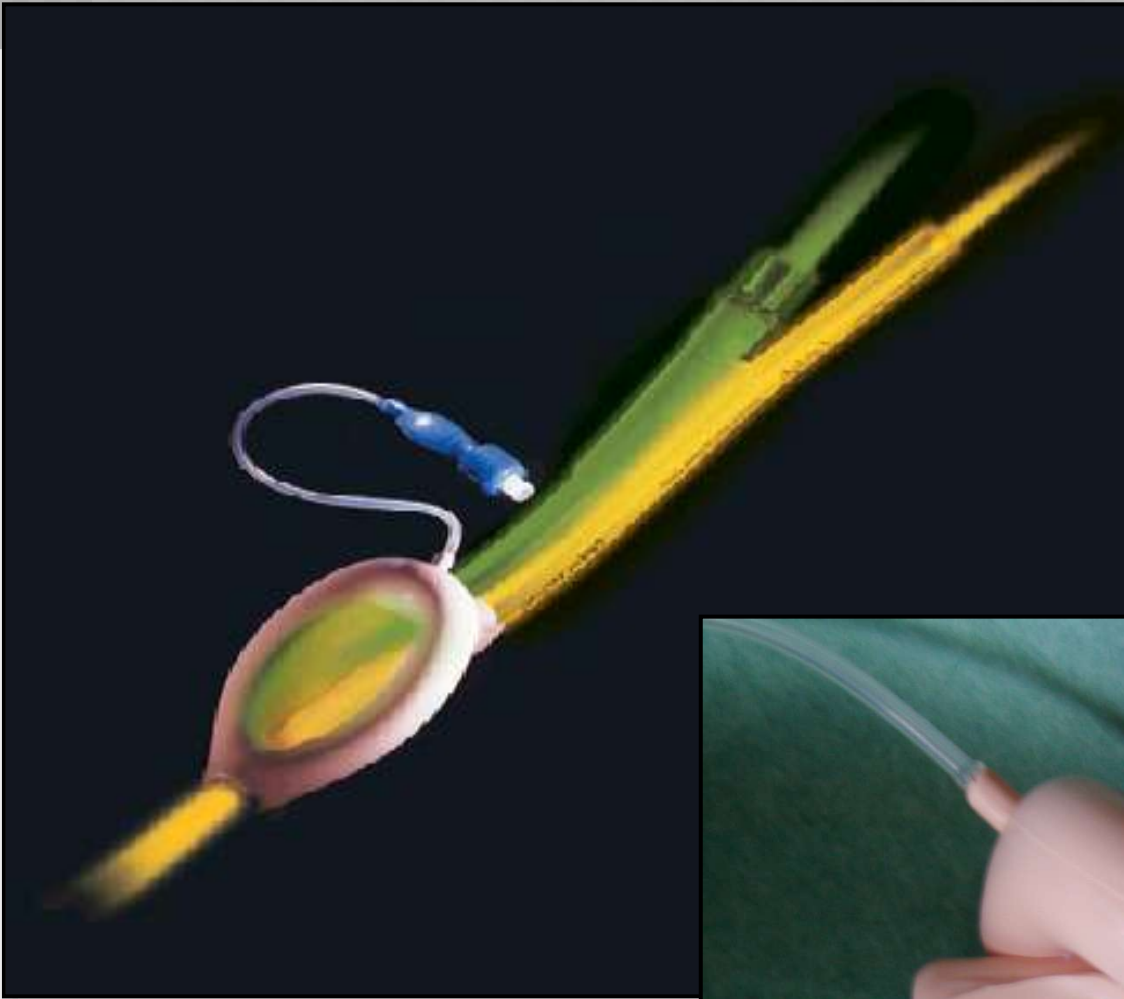


LMA Family

LMAclassic, ILMA, LMAunique, LMAflexible, ProSeal

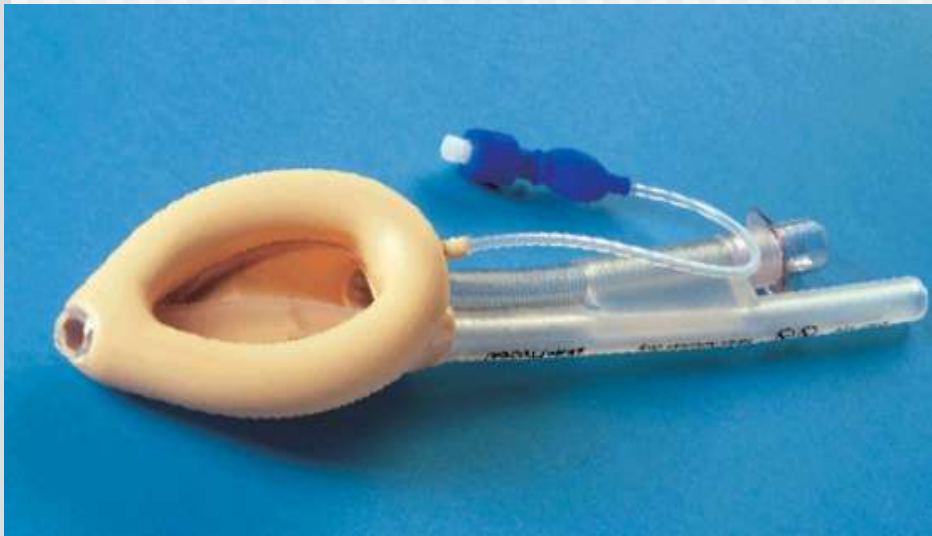


ProSeal





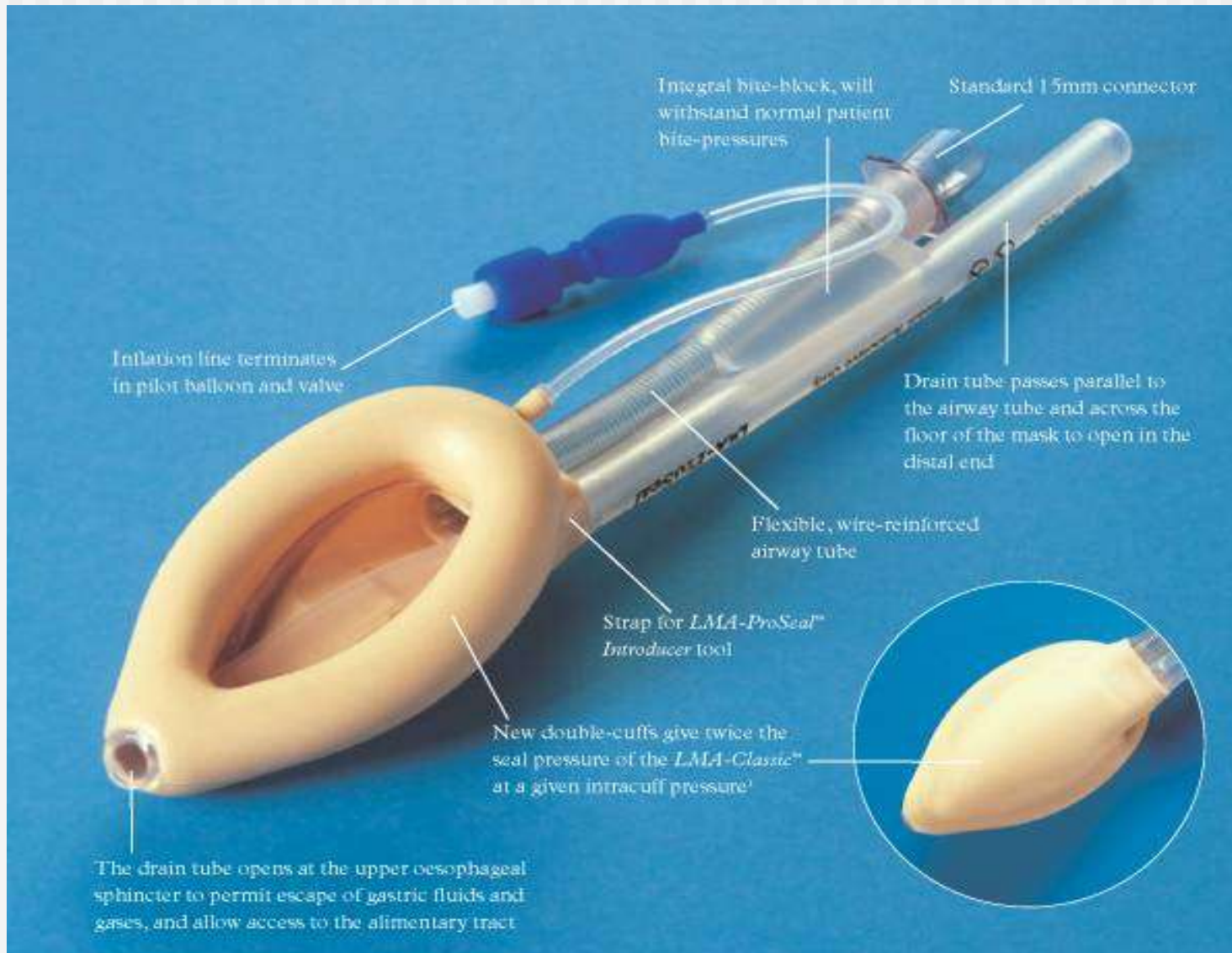
ProSeal™ LMA – Gastric Access



Gastric drain tube u LMA ProSeal™ (2000) a LMA Supreme™ (2006)

The LMA ProSeal™

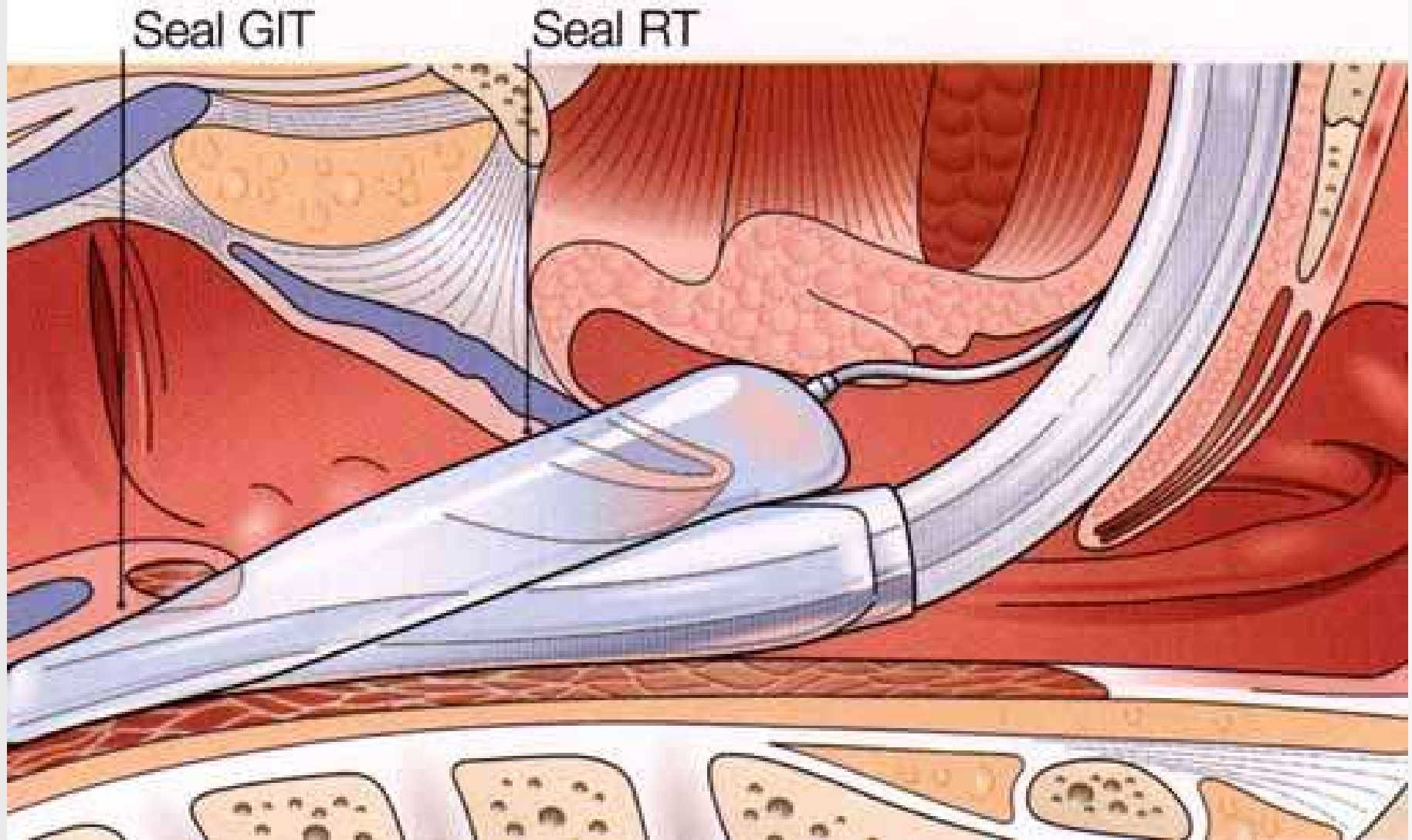
1ST LMA™ with Gastric Access



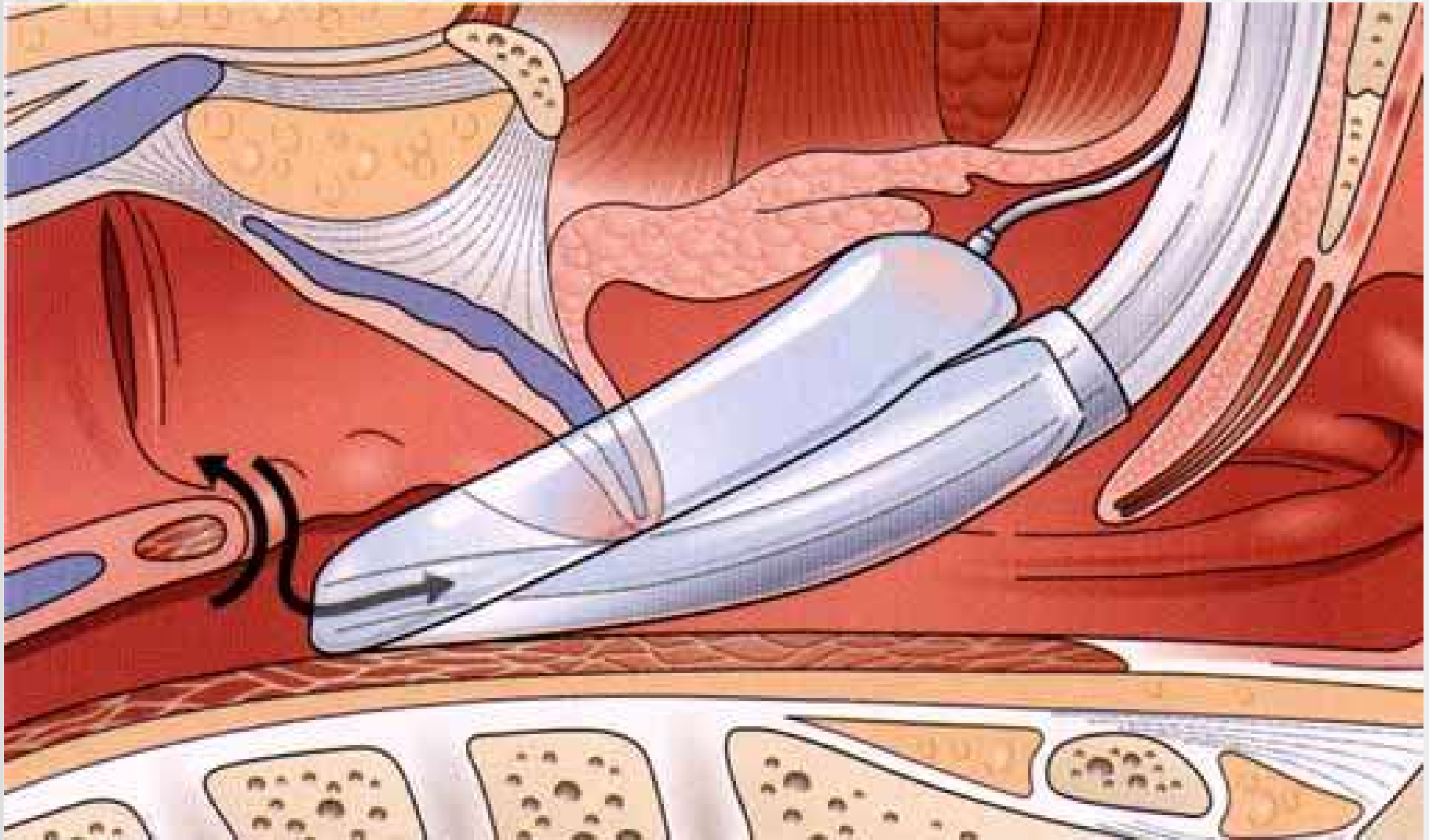
4 principy ProSeal™ LMA

- **Seal with the respiratory tract**
- **Conduit to the respiratory tract**
- **Seal with the GIT**
- **Conduit to the GIT**

Seal with the respiratory tract



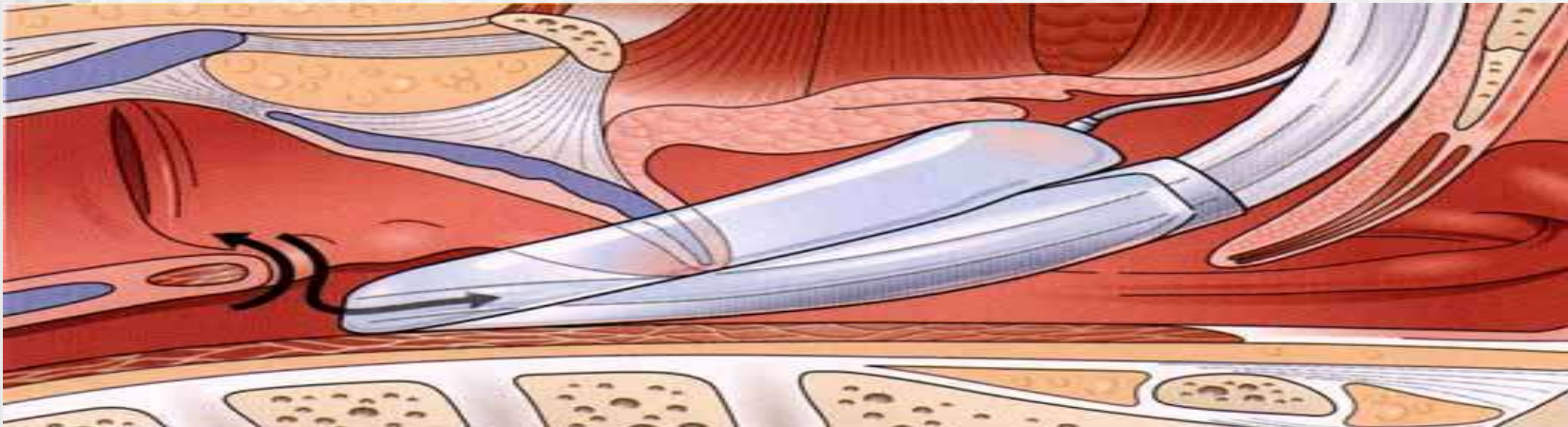
Seal with the respiratory tract Malpozice I. Aspirační riziko 1



Distální manžeta v oropharyngu - není těsnost s respiračním a GIT.

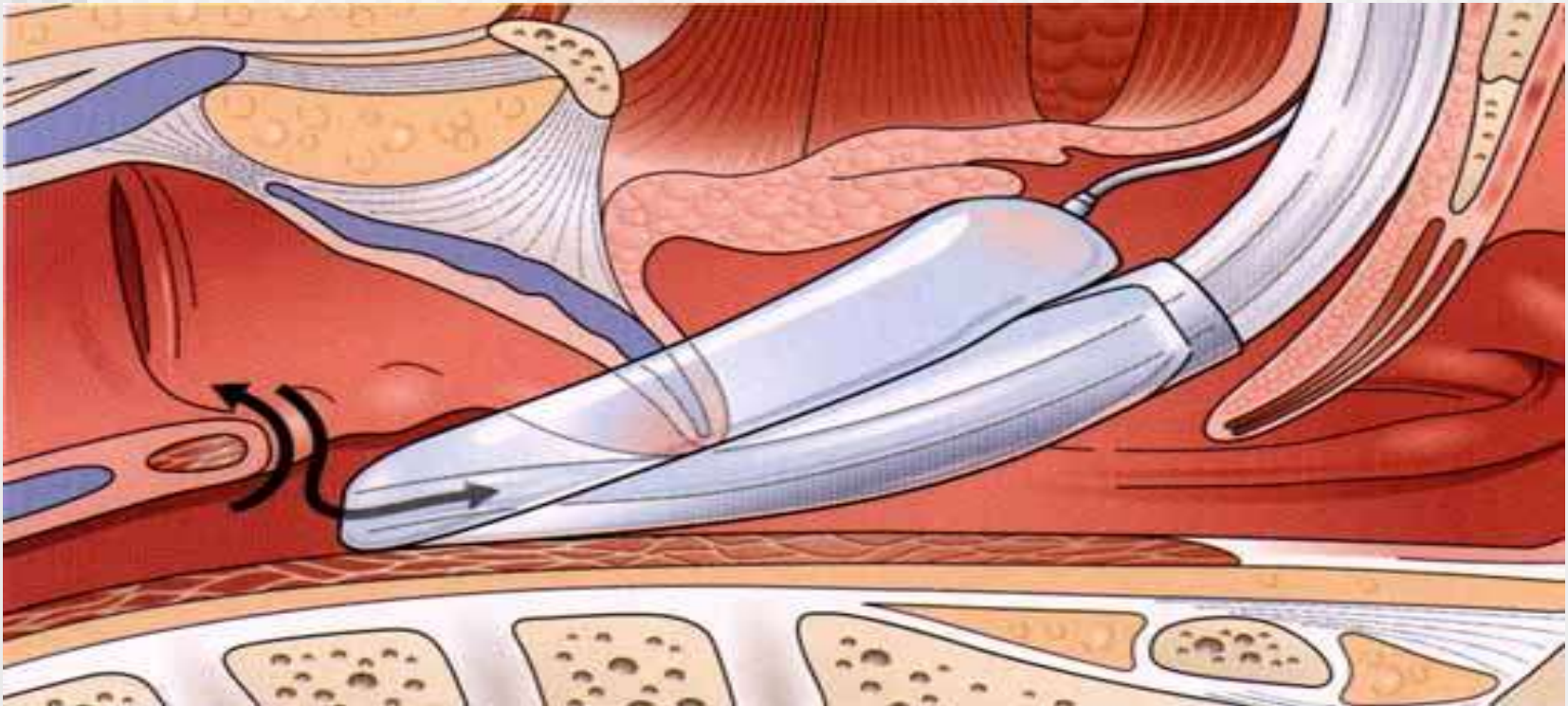
Co hrozí: Aspirace, obstrukce - epiglottis v dutině LMA, inflace žaludku

**Vono to neťesní, Aisysovi padá vak-
Aisysifoffská práce...výhoda Draeger-vak
není vidět...pouze alarmuje, na sále
příjemně ovocně voní Sevoran, sestra
zoufale dofukuje manžetu, dokud
pacientovi nevybuchne v hrdle, současně se
šroubuje Freshgasflow do sféry
HYPERFLOW...na sále je ještě ovocněji a
ještě příjemněji...**



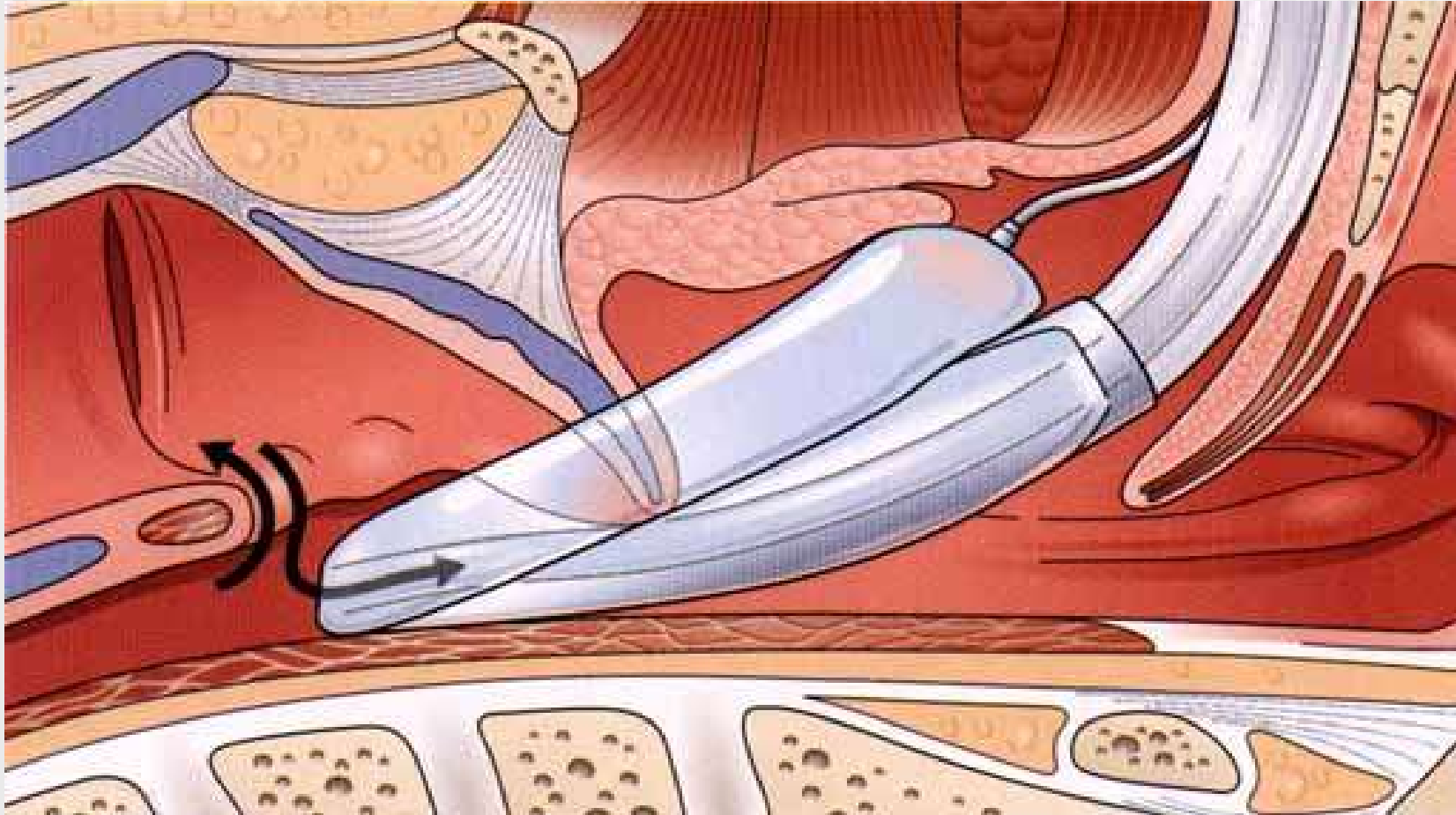
**JEN TA SATURACE MRŠKA nám nějak navzdory tlaku manžety
200cmH₂O a flow 18 l kyslíku padá pod 80....**

Co teď? Přestaneme předstírat, že je vše v pořádku, manžetu už nelze víc dofouknout, i to flow je na max... Prostě nám to nefunguje...



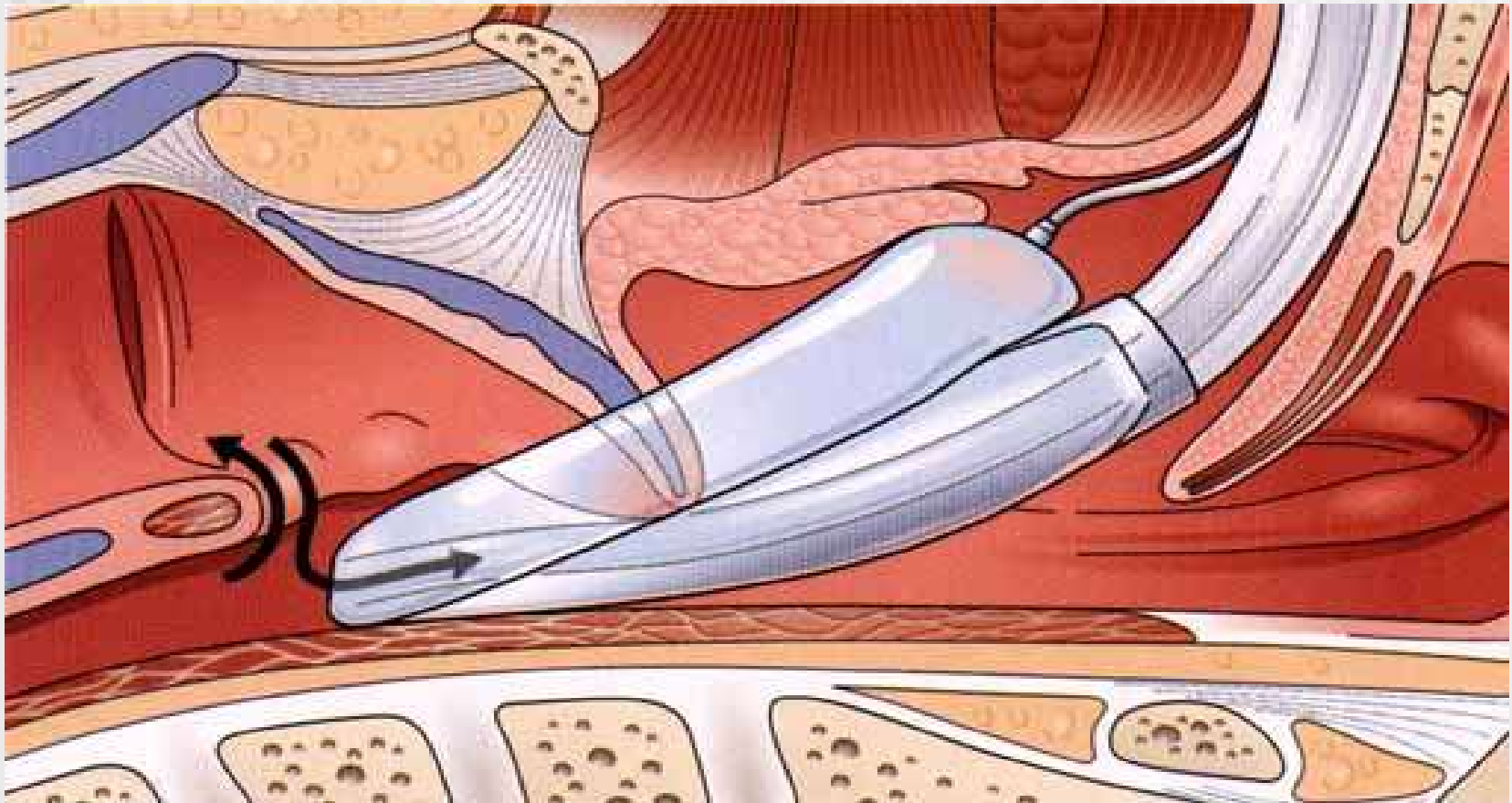
NáVRHY ze ctěného auditoria???????????

Jakkoliv účinně oxygenovat pacienta-Face Mask Guedel...intubace....



NáVRHY ze ctěného auditoria??????????

Nenecháme-li situaci dospět k příliš hluboké desaturaci, máme čas na jemné figle a šmáčka (Schmaeh)

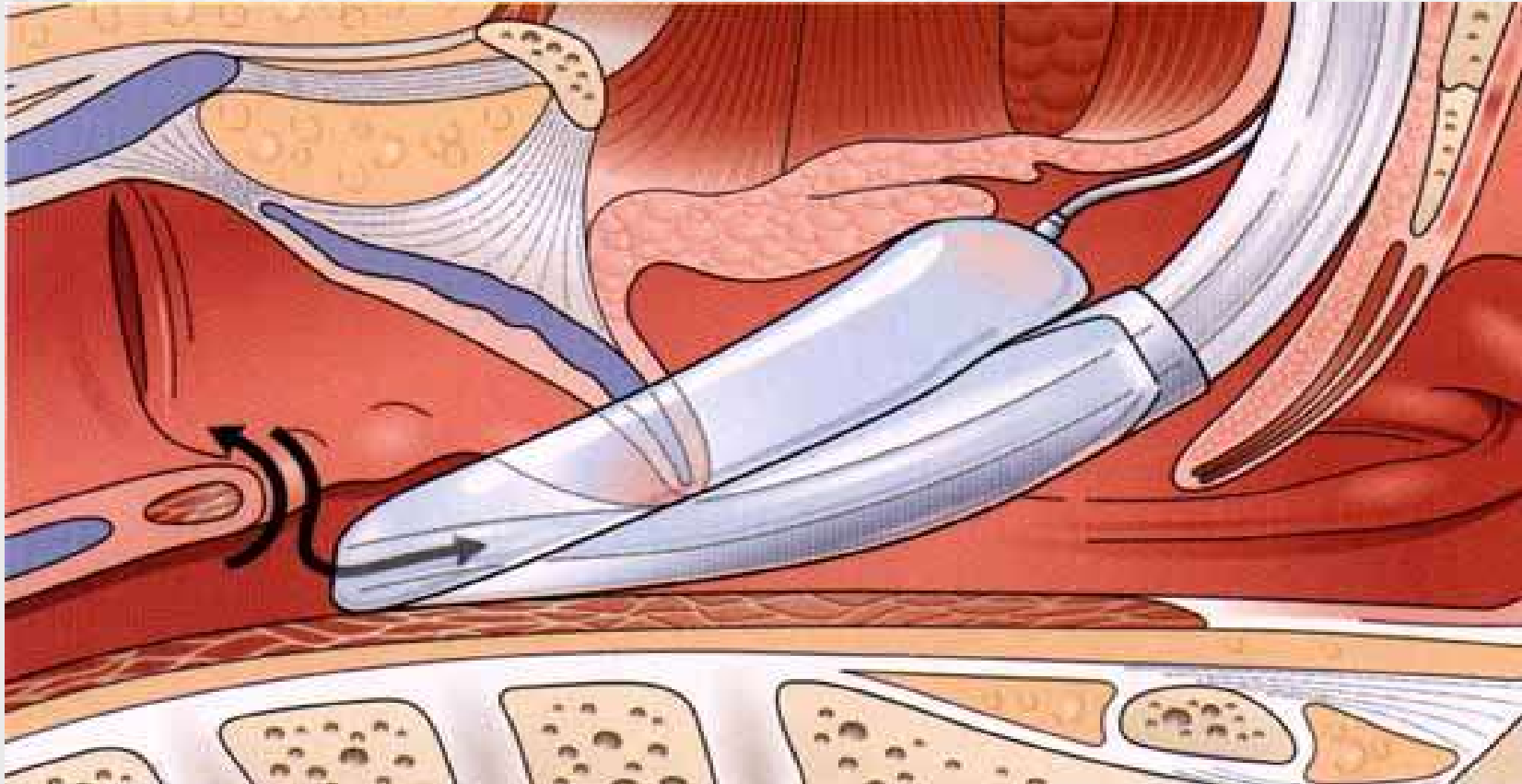


A VO VO VO TOM TO JE!!!!!!

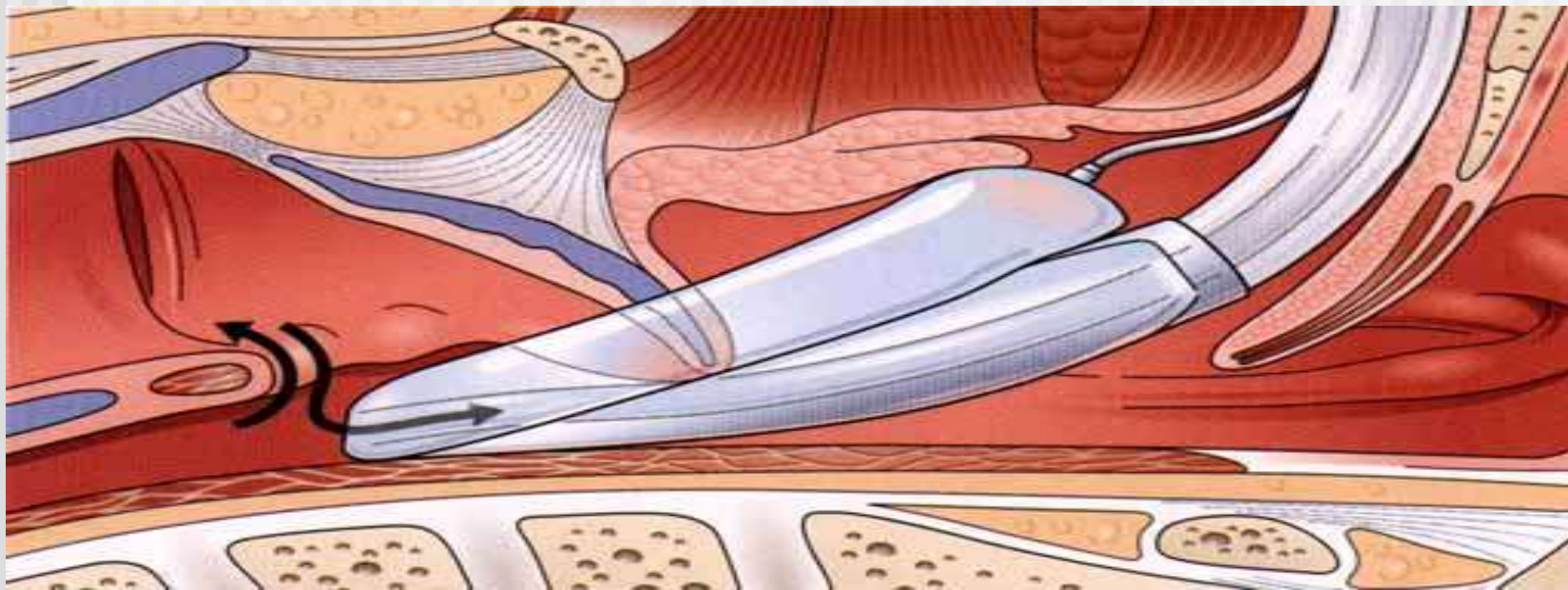
Jemné fígle a šmėčka:

Prohloubit anestezií??? Mám správnou velikost???

Pokud ano-masku zasunout hlouběji, brada na prsa, rourka masky opačně směrem k čelu-ULTIMátní Fígl:...



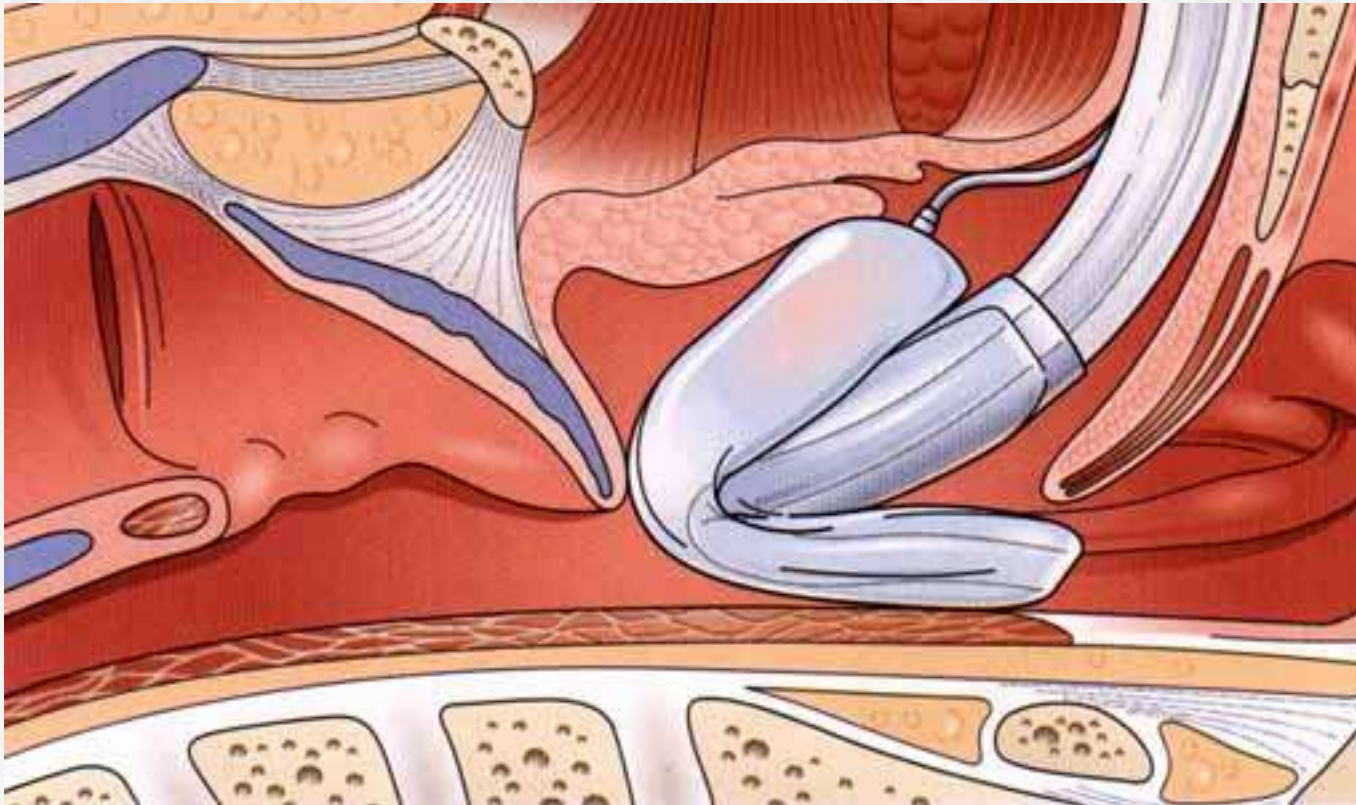
Ultimátní Figl:... nafoukneme rukavici a vložíme mezi rourku LMA a hrud' - rukavice páčí masku nahoru jemně... nyní LMA sedí těsně jako prdýlka v elastákách...



Náprava zhoubné výpomoci
sestry: sfouknout manžetu zpět na
40cm H₂O a MINIMAL FLOW 400 ml -
vak doklikáva...

Seal with the respiratory tract

Malpozice II. - aspirační riziko 2



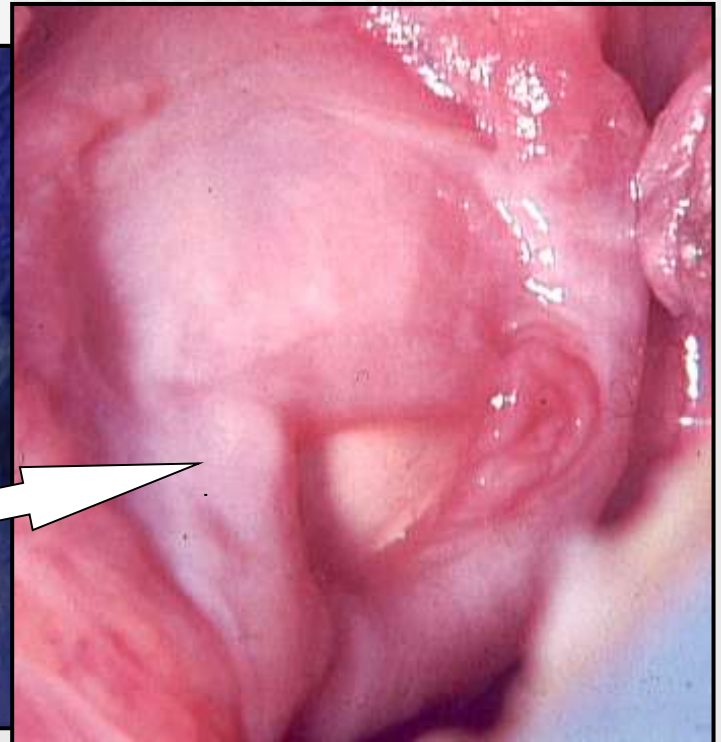
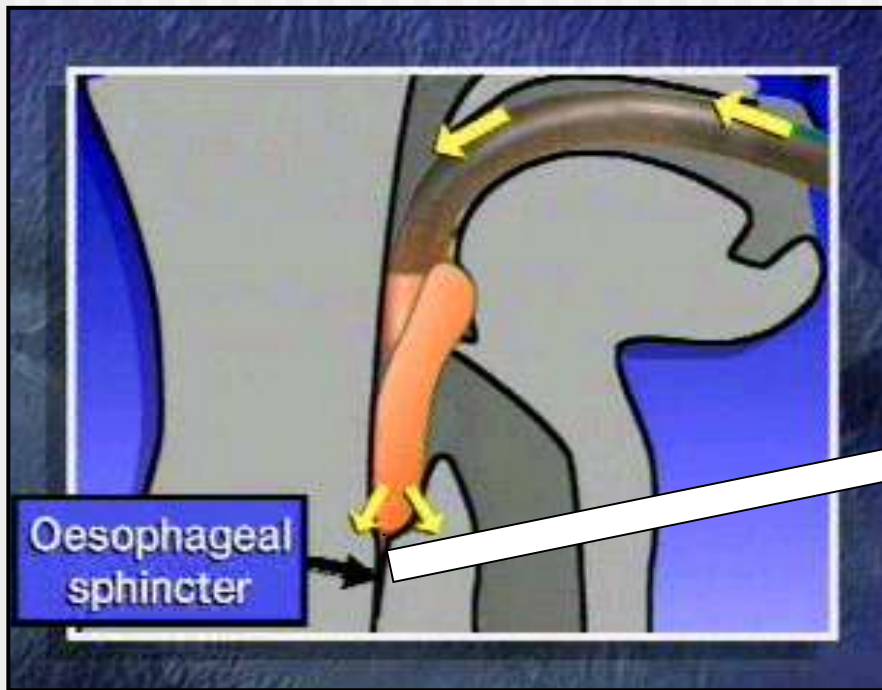
**Malpozice „folding over cuff“ znemožňuje zavedení sondy díky zalomení gastric drain tube v orofaryngu.
V anesteziologii patří mezi nejzákeřnější malpozice**

Trénuj LMA Fastrach(C-Trach, Supreme,ProSeal... etc. na sále!!!

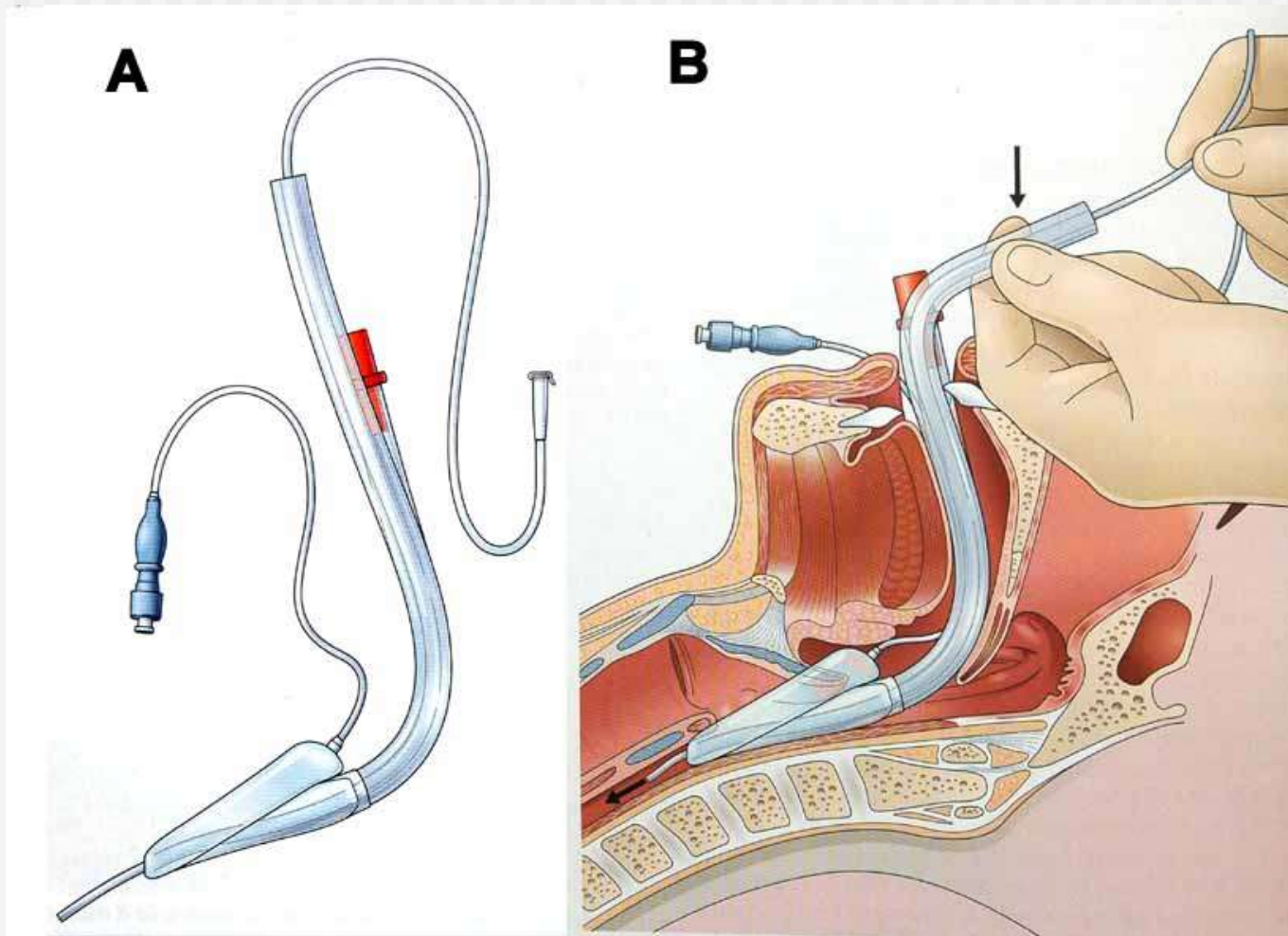


Seal with the GIT

- Antiaspiration strategy by occlusion
- Antiaspiration strategy with drainage of the stomach



Conduit with the GIT



- A. Schema umístění sondy v gastric drain tube LMA ProSeal™**
B. Zavádění sondy skrze gastric drain tube LMA ProSeal™

Gastric Content Management



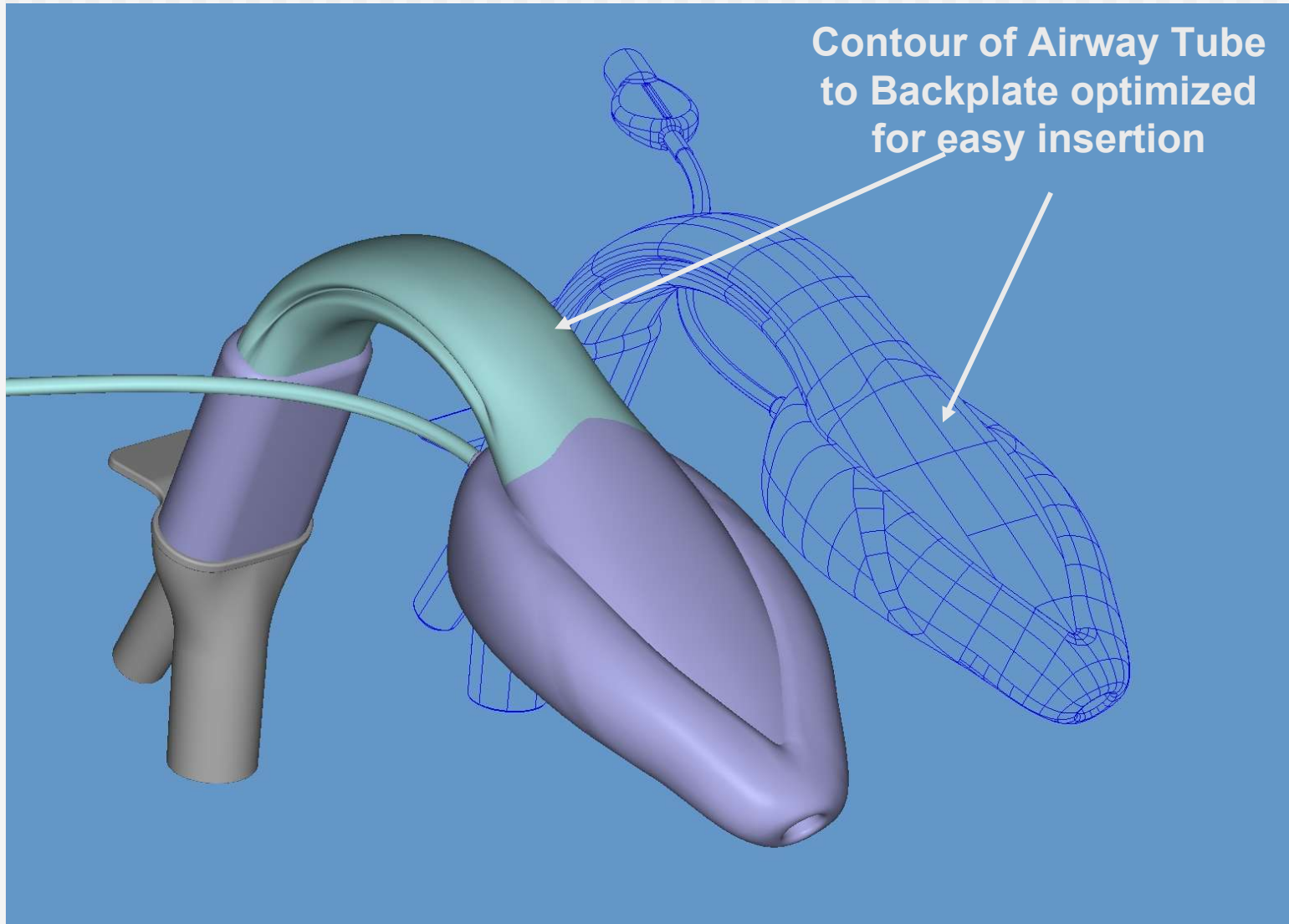
In any moment during the operation It will be possible to pass an O.G. tube thru the drain tube to manage the gastric content avoiding the risk of regurgitation and aspiration.

Gastric Access increase the safety for the patient!!!

Gastric Content Management



Design – insertion success



The LMA Supreme™ Insertion



LMA Supreme™ Insertion technique imitates the physiological deglutition movement and is the key for the good performance of LMA.

LMA SUPREME™ – Lateral



LKH UNI GRAZ KONTRAINDIKACE

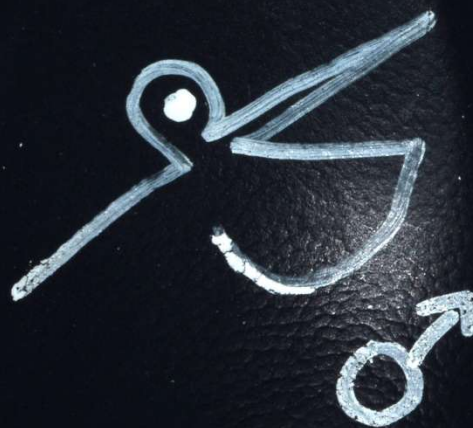


Prosítku jsem 3 roky neměl v ruce...



...nevýhoda práce ve Štýrsku.....

Děkuji za trpělivost...



HERREN

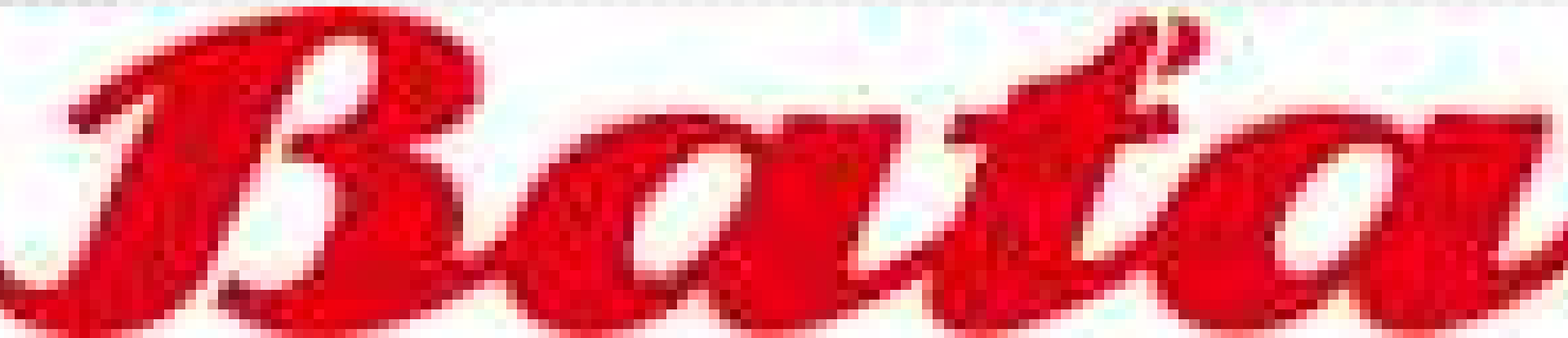


HERREN

A na úplný závěr
ještě jeden praktický tip:
NEPODCEŇUJ SPRÁVNÉ OBUTÍ



Tato prezentace nebyla sponzorována společností





Steiermark

DAS GRÜNE HERZ ÖSTERREICHS