

TRAUMATOLOGICKÉ PLÁNOVÁNÍ VE FN BRNO

MALÝ „TRAUMAPLÁN“

Ing. Miroslav Buďa
Odbor kvality, bezpečnosti a krizového řízení

Malý „traumaplán“

EXTERNÍ PŘÍLOHA TP FN BRNO

DEFINUJE ÚTVARU ÚKOLY PŘI AKTIVACI TP

ZPRACOVATEL: VEDENÍ ÚTVARU
(GARANT OUP, OKP)



MEDICÍNSKÉ

37 – PMDV

14 – PDM

3 – PRM

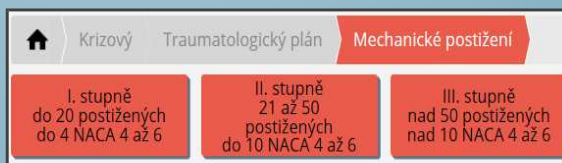
NEMEDICÍNSKÉ

11 – FN BRNO

Malý „traumaplán“

1. ZPŮSOB PŘIJETÍ A POTVRZENÍ VÝZVY

Dispečer OUP aktivuje prostřednictvím IS MicroMedic TP daného stupně a typu na základě pokynu vedoucího lékaře OUP.



Byl aktivován Traumatologický plán FN Brno - stupeň: XXX, typ postižení: XXX, potvrďte přijetí zprávy.

A screenshot of a data table with multiple columns and rows. The table contains various numerical and text data, likely representing patient records or incident details. The table is organized into several sections with red horizontal lines separating them.

Malý „traumaplán“

1. ZPŮSOB PŘIJETÍ A POTVRZENÍ VÝZVY

Osoba	Číslo klapky	Mobilní číslo
přednosta	XXXX	XXX XXX XXX
primář	XXXX	XXX XXX XXX
vrchní sestra	XXXX	XXX XXX XXX
V pracovní době navíc		
V mimopracovní době navíc		
Vedoucí lékař ve službě		Dle rozpisu IS MicroMedic

VEDENÍ ÚTVARU OBDRŽÍ VÝZVU K AKTIVACI TP - PŘÍJME SMS KTEROU POTVRDÍ
AKTIVUJE TP - SVOLÁ IHNEDE ZAMĚSTNANCE A VYROZUMÍ JE O VYHLÁŠENÍ TP

Malý „traumaplán“

2. ROZDĚLENÍ ZAMĚSTNANCŮ DO JEDNOTLIVÝCH TÝMŮ

Týmy na útvaru

Týmy na vstupy

Týmy na
operační sály



Konziliární týmy

Uvolňování
lůžkové kapacity

Při aktivaci 2. a 3. stupně mohou být povoláváni zaměstnanci z domu pro posílení, nebo střídání nasazovaných týmů, na základě rozhodnutí vedení kliniky nebo krizového štábu.

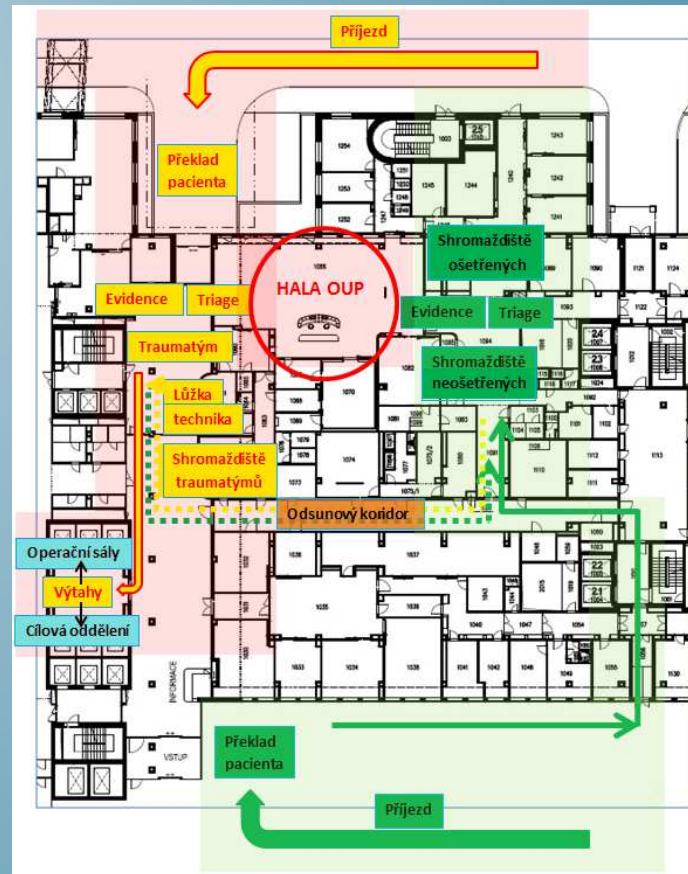
Malý „traumaplán“

TÝMY NA VSTUPECH

Lékařské týmy	Složení	Lokalizace	Popis činnosti
Třídící tým (ČZ vstup)	L	CZ vstupy nemocnice	Zhodnocení závažnosti zdravotního stavu „červenožlutých“ raněných osob a určení jejich priority ošetření.
Třídící tým (zelený vstup)	L+S	Zelené vstupy nemocnice	Zhodnocení závažnosti zdravotního stavu „zelených“ raněných osob a určení jejich priority ošetření.
Malý traumatým	-	CZ vstupy nemocnice	Kontinuální zdravotní péče o raněné osoby od „červenožlutého“ vstupu do cílových oddělení / operačních sálů.
Ošetrovací tým	S	Zelené vstupy nemocnice	Kontinuální zdravotní péče o raněné osoby od „zeleného“ vstupu do cílových oddělení / operačních sálů.
Konziliární tým	L	Vstupy nemocnice – CZ + Z	Odborná konzultace poranění dle specializace

Malý „traumaplán“

TÝMY NA VSTUPECH



Malý „traumaplán“

TÝMY NA ÚTVARU

Lékařské týmy	Složení	Lokalizace	Popis činnosti
I.	L+S	Triage, JIP	určený pro aktuální třídění pacientů na oddělení, určí (červeně , žlutě a pacienti) a následně zajišťuje péči na JIP:
II.	L+S	Odd. A	Určený pro příjem pacientů na oddělení A - doplnění ošetření ze vstupu nemocnice, uložení a zavedení léčby (péče o žlutě a zeleně pacienti)
III. -.....	L+S	Odd. B, C	Určený pro léčebnou ošetrovatelskou péči u pacientů na standardním oddělení B a C (péče o žlutě a zeleně pacienti)
Nelékař. týmy			
I.	S + San	Odd. A	sestra a sanitářka ve směně zajišťují léčebnou ošetrovatelskou péči u pacientů na standardním oddělení A.
II.	S + San	Odd. B	sestra a sanitářka ve směně zajišťují léčebnou ošetrovatelskou péči u pacientů na standardním oddělení B.
III.	S + San	Odd. C	sestra a sanitářka ve směně zajišťují léčebnou ošetrovatelskou péči u pacientů na standardním oddělení C.

Malý „traumaplán“

SOUHRNNÁ TABULKA ÚTVARU

Příloha č. 6		T r a u m a - m e c h a n i c k é - 3 . S t u p e ň								
Zkratka útvaru										
3. st.	Týmy a jednotlivci na oddělení	Týmy a jednotlivci na CŽ vstup nemocnice	Týmy a jednotlivci na Z vstup nemocnice	Další týmy a jednotlivci (včetně určení pozice)						
Ihned pracovní doba	Lékařský tým č.: 1,4,5 Nelékařský tým č.: 1	Trauma tým: 1L,1S Konziliární tým: -----	Zelený tým: 1L,1S Konziliární tým: -----							
Do 60 min. pracovní doba	Lékařský tým č.: 1,2,4,5 Nelékařský tým č.: 1,2	Trauma tým: 2L,2S Konziliární tým: 1L,1S	Zelený tým: 2L,2S Konziliární tým: 1L,1S							
Ihned mimopracovní doba	Lékařský tým č.: 1,2 Nelékařský tým č.: 1,2	Trauma tým: 1L,1S Konziliární tým: -----	Zelený tým: 2L,2S Konziliární tým: 1L,1S							
Do 60 min. mimopracovní doba	Lékařský tým č.: 1,2 Nelékařský tým č.: ---	Trauma tým: 2L,2S Konziliární tým: -----	Zelený tým: 2L,2S Konziliární tým: 1L,1S							
60 min. až 120 min. mimopracovní doba	Lékařský tým č.: 1,2,3 Nelékařský tým č.: 1	Trauma tým: 4L,4S Konziliární tým: 1L,1S	Zelený tým: 2L,2S Konziliární tým: 1L,1S							
G a r a n c e u v o l n ě n é l ů ž k o v é k a p a c i t y										
Název kliniky	JIP I.		JIP II		Standart		Max. možné uvolnění lůžek			
	do 30 min.	do 60 min.	do 30 min.	do 60 min.	do 30 min.	do 60 min.	JIP		Stand.	
Uvolnění lůžek <i>(vlastní)</i>	2	+2	1	+1	7	+8				
Odsun na určené klinik <small>(při nedostatečné vlastní kapacitě)</small>	1x IKK	2x IGEK	1x IKK	1x IGEK	3x IGEK	4x IGEK	do 30 m.	do 60 m.	do 30m.	do 60 m
	1x IHOK				2x IKK	2x IKK	3	7	10	20
					2x IHOK	2x IHOK				

Malý „traumaplán“

3. UVOLŇOVÁNÍ LŮŽKOVÉ KAPACITY

I	Uvolňování lůžkové kapacity				
	Mechanické	Termické	Interní / chemické	Biologické	Radiační, nukleární
1. stupeň					
Do 30 min. (prac. doba)					
Do 60 min. (prac. doba)					
Do 30 min. (mimoprac. doba)					
Do 60 min. (mimoprac. doba)					
2. stupeň					
Do 30 min. (prac. doba)					
Do 60 min. (prac. doba)					
Do 30 min. (mimoprac. doba)					
Do 60 min. (mimoprac. doba)					
3. stupeň					
Do 30 min. (prac. doba)					
Do 60 min. (prac. doba)					
Do 30 min. (mimoprac. doba)					
Do 60 min. (mimoprac. doba)					

Vysvětlivky:



– klinika uvolňuje LK pro vstupy



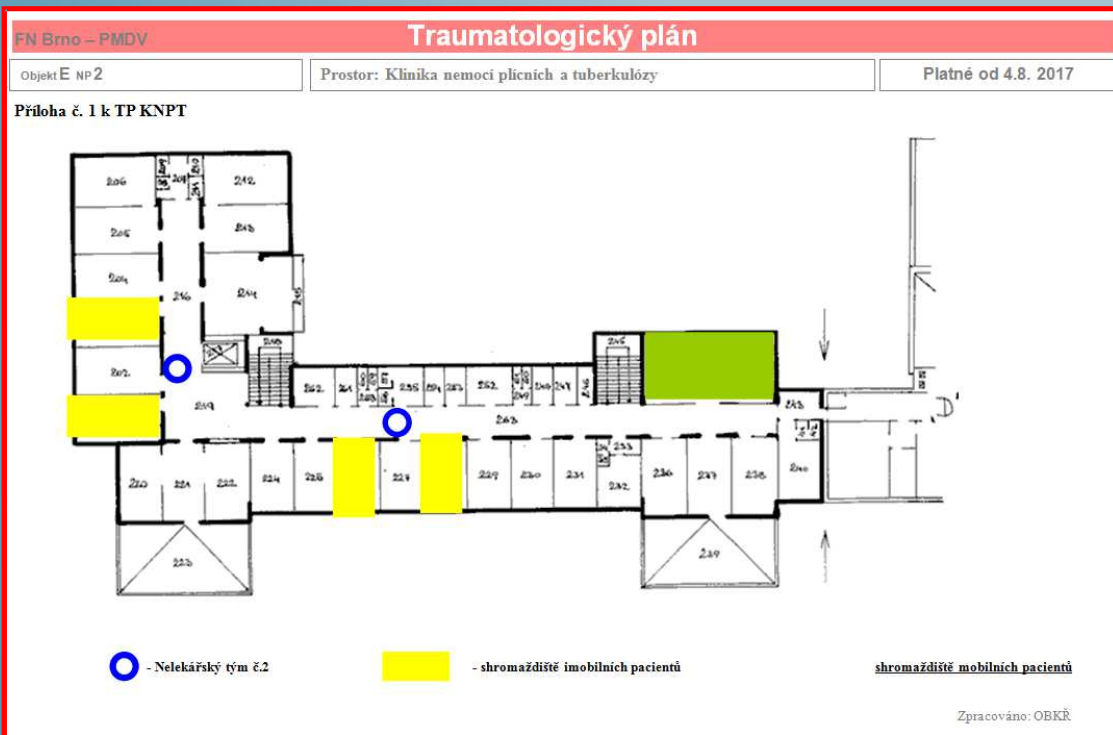
– klinika uvolňuje LK pro cílové kliniky



– klinika neuvolňuje LK

Malý „traumaplán“

AKTIVACE + PLÁNEK



FAKULTNÍ NEMOCNICE BRNO DTC R/DTC/1439

Příloha č. 3A **Aktivace traumatologického plánu DTC v pracovní době**
K TP DTC

Výzvu přijímá:

- primář DTC na mob. [redacted]
- zástupce primáře DTC mob.č.: [redacted] 929
- vrchní sestra DTC na mob.č.: [redacted] 377
- vedoucí sestry směny NLPZ KUCH dle rozpisu IS MicroMedic
→ prostřednictvím IS MicroMdic

PROVEDE →

- vyzovumi:

- svolá personál DTC a přidělí do jednotlivých týmů
- ukončí činnost na ambulancích
- zabezpečí prostor pro příjem pacientů

Rozdělení do týmů

I. st.TP
KUCH amb. (2S), ORTK(1S), UK(1S) na vstup OUP, červený sektor“
I. Tým (L +1xS CHK,KPRCH amb.) provádí třídění pacientů na zeleném vstupu dle typu postižení.
II.Tým (2x sanitářka z DTC, popř. st.sestra pro chir. obory) spolupracuje s lékařem při transportu pacientů na červený vstup, na vyšetření a převoz k hospitalizaci
III.Tým (2x S KUCH amb.) na zeleném vstupu provádí společně s lékařem ošetřování raněných
IV. Tým (1xS UK+ 1S IGEK amb.) na zeleném vstupu zajišťuje raněné a ošetřené pacienty v čekárně
V. Tým (1xS UK amb.) zajišťuje materiál a léky pro ošetřující tým

II. st. TP
KUCH amb. (5xS)+ORTK(1xS)+UK(1xS) na vstup OUP, červený sektor
I. Tým (L +1xS CHK, 1xS KUCH +1xS KPRCH amb.) provádí třídění pacientů na zeleném vstupu dle typu postižení
II.Tým (2x sanitářka z DTC, popř. st.sestra pro chir. obory) spolupracuje s lékařem při transportu pacientů na červený vstup, na vyšetření a převoz k hospitalizaci
III.Tým (5xS amb.KUCH, ORTK, KPRCH, CHK) ošetřuje raněné v pavilonu CH
IV. Tým (1xS UK +1S IGEK amb.), zajišťuje bezpečí pacientů v čekárně
V. Tým (1xS UK amb.) zajišťuje materiál a léky pro ošetřující tým

III. st. TP
KUCH amb. (5xS)+ORTK(2xS)+UK(2xS)+CHK(1xS)+KPRCH(1xS) na vstup červený sektor
I. Tým (L +1xS CHK, 1xS KUCH +1xS KPRCH amb.) provádí třídění pacientů na zeleném vstupu dle typu postižení
II.Tým (2x sanitářka z DTC, popř. st.sestra pro chir. obory) spolupracuje s lékařem při transportu pacientů na červený vstup, na vyšetření a převoz k hospitalizaci
III.Tým (1x S KUCH + 1xS CHK + 2xS KPRCH, 2xS ORTK amb.) na zeleném vstupu
IV. Tým (1xS UK +1S IGEK amb.), zajišťuje bezpečí pacientů v čekárně
V. Tým (1xS UK amb.) zajišťuje materiál a léky pro ošetřující tým

Důležité kontakty DTC:
vedoucí akce, sekretariát – [redacted]
lékař třídící zelený tým – [redacted]
vrchní sestra – [redacted]

Komunikační kanály
OUP – [redacted]
centrální sanitář – [redacted]
velin – [redacted]
ochranka – [redacted]
Cistá vrátnice – [redacted]
zdravot. materiál – [redacted]
lékárna – [redacted]
CT – [redacted]
RTG – [redacted]
UZ – [redacted]

Malý „traumaplán“

Příjem pacientů do FN Brno dle typů poranění - červenožlutý vstup Pracovní doba

SOUHRNNÁ TABULKA VSTUPU

Mechanické		Interní		Termické		C B R N					
						chemické		biologické		radiční	
3. stupeň											
ihned											
Třídící tým – 1x		Třídící tým – 1x		Třídící tým – 1x		Třídící tým – 1x		Třídící tým – 1x		Třídící tým – 1x	
KARIM - 1L + 1S	KUCH - 1L	KARIM - 1L	IKK - 1L + 1S	KARIM - 1L + 1S	KPRCH - 1L	KARIM - 1L	IKK - 1L + 1S	KARIM - 1L	KICH - 1L + 1S	KARIM - 1L	KNM - 1L
Trauma tým – 8x		Trauma tým – 8x		Trauma tým – 8x		Trauma tým – 8x		Trauma tým – 8x		Trauma tým – 8x	
KARIM - 8L + 8S	ORTK - 2L	KARIM - 8L + 8S	IHOK - 2L + 2S	KARIM - 8L + 8S	KPRCH - 4L + 4S	KARIM 8L+8S	IKK - 2L + 2S	KARIM 8L+8S	IKK - 2L + 2S	KARIM 8L+8S	IKK - 2L + 2S
KUCH - 4L	CHK - 2L	IGEK - 2L + 2S	KICH - 1S + 1L	KUCH - 2L	CHK - 2L	IHOK - 2L + 2S	KPRCH - 2L + 2S	IHOK - 1L + 1S	IGEK - 2L + 2S	IHOK - 1L + 1S	IGEK - 2L + 2S
DTC - 8S		KNPT - 1L + 1S	IKK - 2L + 2S	DTC - 4S		KNPT - 1L + 1S	IGEK - 1L + 1S	KNPT - 2L + 2S	KICH - 1L + 1S	KNPT - 2L + 2S	KICH - 1L + 1S
											KPRCH - 4L
Konziliární / transportní tým		Konziliární / transportní tým		Konziliární / transportní tým		Konz./trans. tým		Konz./trans. tým		Konz./trans. tým	
NCHK - 2L	KPRCH - 1L + 1S	KUCH - 8L	CHK - 2L	NCHK - 2L	ORTK - 2L	OK - 1L + 1S	UK - 1L	OK - 1L + 1S	UK - 1L	OK - 1L + 1S	GNK - 1L + 1S
KÚČOCH - 2L	ORTK - 2L	ORTK - 2L	KPRCH - 1L + 1S	KÚČOCH - 2L	IGEK - 1L + 1S	ORL - 1L + 1S	GNPK - 2L + 2S	ORL - 1L + 1S	GNPK - 2L + 2S	NK - 1L + 1S	UK - 1L
OK - 2L + 2S	IGEK - 1L + 1S	NCHK - 2L	KÚČOCH - 2L	NK - 1L + 1S	IKK - 1L + 1S	KNPT - 2L + 2S	NK - 1L + 1S	NK - 1L + 1S	KUCH - 5L	ORL - 1L + 1S	ORTK - 1L
NK - 1L + 1S	IKK - 1L + 1S	NK - 1L + 1S	ORL - 1L + 1S	GNPK - 2L + 2S	UK - 1L	KICH - 1L + 1S	KUCH - 6L	KPRCH - 1L	ORTK - 1L	NCHK - 1L	KPRCH - 1L + 1S
GNPK - 2L + 2S	UK - 1L	GNPK - 2L + 2S	OK - 2L + 2S	OK - 2L + 2S	KICH - 1L + 1S	NCHK - 2L	CHK - 2L	KÚČOCH - 1L	CHK - 1L	KUCH - 5L	CHK - 2L
KICH - 1L + 1S	ORL - 1L + 1S	UK - 1L		ORL - 1L + 1S	IHOK - 1L + 1S	KÚČOCH - 2L	ORTK - 1L	NCHK - 2L		KÚČOCH - 2L	
IHOK - 1L + 1S	KIGOPL - 1L			KIGOPL - 1L	KNPT - 1L + 1S						
KNPT - 1L + 1S											
Ostatní týmy		Ostatní týmy		Ostatní týmy		Ostatní týmy		Ostatní týmy		Ostatní týmy	
Evidenční tým - 2Z	OHE - 1Z	Evidenční tým - 2Z	OHE - 1Z	Evidenční tým - 2Z	OHE - 1Z	Evid. tým - 2Z	OHE - 1Z	Evid. tým - 2Z	OHE - 1Z	Evid. tým - 2Z	OHE - 1Z
Lůžkovou kapacitu uvolňuje: KARIM, KUCH, KPRCH, CHK, ORTK, NCHK, ORL, KÚČOCH, GNPK, UK		Lůžkovou kapacitu uvolňuje: KARIM, IKK, IHOK, IG EK, KIGOPL, KNPT, KICH		Lůžkovou kapacitu uvolňuje: KARIM, KUCH, KPRCH, CHK, ORTK		Lůžkovou kapacitu uvolňuje:		Lůžkovou kapacitu uvolňuje:		Lůžkovou kapacitu uvolňuje:	
Záložní kapacity: IKK, IHOK, IG EK, KIGOPL, KNPT, NK, OK, ORL, UK, KICH, GNPK, DVK		Záložní kapacity: KUCH, CHK, ORTK, NCHK, KPRCH, KUCOCH		Záložní kapacity: IKK, IHOK, IG EK, UK, KNPT, ORL, KIGOPL, GNPK, KICH		Záložní kapacity: KUCH, CHK, NCHK, ORTK		Záložní kapacity: KUCH, CHK, NCHK, ORTK		Záložní kapacity: KUCH, CHK, NCHK, ORTK	

Malý „traumaplán“

Příjem pacientů do FN Brno dle typů poranění zelený vstup

Pracovní doba

SOUHRNNÁ TABULKA VSTUPU

3. stupeň

Inu d

Třídící tým – 1x		Třídící tým –		Třídící tým –1x		Třídící tým –		Třídící tým –		Třídící tým –	
CHK-1L+ 1S				KPRCH-1L+ 1S							
Ošetrovací tým – 3x		Zelený tým –		Ošetrovací tým –3x		Zelený tým –		Zelený tým –		Zelený tým –	
KUCH-1L+1S CHK-1L+ 1S ORTK 1L+1S	Na červený vstup SS KUCH,ORTK, UK			CHK-1L+ 1S KPRCH-1L+1S KUCH-1L+1S	Na červený vstup 4S (KUCH, ORTK, UK)						
Konziliární / transportní tým		Konziliární / transportní tým		Konziliární / transportní tým		Konz./trans. tým		Konz./trans. tým		Konz./trans. tým	
UK 1L+ 1S +1sanitář/ka	IGEK 1L+1S +1sanitář/ka			NK-1L + 1S + 1sanitář	NCHK-1L+1S +sanitář/ka						
Ostatní týmy		Ostatní týmy		Ostatní týmy		Ostatní týmy		Ostatní týmy		Ostatní týmy	
CEP 2x, OHE 1x, PSY 2x	IV nelékařský – 2S + 1sanitář V nelékařský – 2S+ 2sanitářky			CEP2x,OHE1, PSY 2x	IV nelékařský – 2S + 1sanitář V nelékařský – 2S+ 2sanitářky						

Do 60 min

Třídící tým – 2x		Třídící tým –		Třídící tým – 2x		Třídící tým –		Třídící tým –		Třídící tým –	
CHK-1L+ 1S KUCH-1L+1S				KPRCH-1L+ 1S CHK-1L+1S							
Ošetrovací tým – 6x		Zelený tým –		Ošetrovací tým –6x		Zelený tým –		Zelený tým –		Zelený tým –	
KUCH-1L+ 1S CHK-2L+2S ORTK-2L+2S KPRCH-1L+1S	Na červený vstup 12S KUCH,ORTK, UK,CHK)			CHK-2L + 2S KPRCH -1L + 1S KUCH 2L+2 S ORTK 1L + 1S	Na červený vstup 8S (KUCH, ORTK, UK CHK)						
Konziliární / transportní tým		Konziliární / transportní tým		Konziliární / transportní tým		Konz./trans. tým		Konz./trans. tým		Konz./trans. tým	
UK 1L+ 1S+ 1sanitář/ka	IGEK- 1L+1S+sanitářka			NK-1L + 1S + 1sanitář	NCHK-1L+1S Sanitář/ka						
Ostatní týmy		Ostatní týmy		Ostatní týmy		Ostatní týmy		Ostatní týmy		Ostatní týmy	
CEP 2x, OHE 1x, PSY 2x	IV nelékařský – 2S + 2sanitář V nelékařský –			CEP 2x, OHE 1x, PSY 2x	IV nelékařský – 2S + 2sanitář V nelékařský –						

Malý „traumaplán“

SOUHRNNÁ TABULKA VSTUPU

PŘEHLED - POČTY UVOLŇOVANÝCH LŮŽEK																								
aktivace TP - 3.stupeň - mechanické - nad 50 postižených (z toho víc jak 10 těžce)																								
Směr zaplňování lůžek z červenožlutého vstupu																								
Cílová oddělení																								
Nosná				Nosná						Záložní + specifické diagnózy														
ORIM 1		ORIM 2		ORIM 3		ORIM 4		KUCH- JIP1		CHK- JIP1		CHK- JIP2		ORTK-JIP2		NCHK		KPRCH-POP		KPRCH-RCH		GPK		
do 30'	do 60'	do 30'	do 60'	do 30'	do 60'	do 30'	do 60'	do 30'	do 60'	do 30'	do 60'	do 30'	do 60'	do 30'	do 60'	do 30'	do 60'	do 30'	do 60'	do 30'	do 60'	do 30'	do 60'	
1	1	1	1	1	1	1	1	1	1	1	1	1	1	1	2	2	2	2	2	2	1	2	1	1
↓		↓		↓		↓		↓		↓		↓												
Záložní kliniky - přijímají pacienty cílových oddělení																								
IKK		IHOK		IGEK		IKK		UK		ORL		ORL												
do 30'	do 60'	do 30'	do 60'	do 30'	do 60'	do 30'	do 60'	do 30'	do 60'	do 30'	do 60'	do 30'	do 60'	do 30'	do 60'	do 30'	do 60'	do 30'	do 60'	do 30'	do 60'	do 30'	do 60'	
1	1	1	1	1	1	0	1	1	2	1	1	1	0											
						↓		↓		↓														
				IGEK				NK		KICH		KNPT												
do 30'	do 60'	do 30'	do 60'	do 30'	do 60'	do 30'	do 60'	do 30'	do 60'	do 30'	do 60'	do 30'	do 60'	do 30'	do 60'	do 30'	do 60'	do 30'	do 60'	do 30'	do 60'	do 30'	do 60'	
				1	0			1	1	1	1	0	3											

Celkový počet lůžek			
Cílová oddělení - chirurgická	30'	do 60'	
	14	17	31
Záložní oddělení - chirurgická	30'	do 60'	
	3	3	6
Záložní oddělení - interní	30'	do 60'	
	6	9	15

Evakuační plán

NOVÉ AKČNÍ KARTY

POSTUP PŘI EVAKUACI

MEDICÍNSKÉ ÚTVARY

1. Nahlásit vzniklou událost na Centrální velin! kl. 3000, 2121, mob. 724 043 397

➤ Co, kde a v jakém rozsahu se stalo? Přibližný počet pacientů a personálů.
 ♦ Centrální velin zajistí přivolání složek IZS a zasahujících zaměstnanců FN Brno.

2. Zahájit evakuaci:

- osob jsou - li vzniklou událostí ohroženi na zdraví.
- majetku, hrozi - li jeho poškození a lidé již nejsou přímo ohroženi na zdraví.

Činnosti

Svolat všechny zaměstnance útvaru a předat základní informace:

- Podat informace o události.
- Učíti následující postup činnosti.

Rozdělit zaměstnance do týmů: třídící, transportní.

Informovat pacienty o události a uklidnit je – událost je řešena.

Vyzvat návštěvy k opuštění prostoru.

Zajistit odsun zdravotnické dokumentace s evakuovanými pacienty.

Činnosti třídících týmů

Vyzvednout a rozpečet evakuační balíček.

Zajistit 3x identifikační štítek od každého pacienta.

Rozdělit pacienty dle aktuálního zdravotního stavu.

imobilní... červení **žlutí** **mobilitní: zelení** **zelení**

Barevné štítky jsou uvnitř karty!

Vypnit evakuační kartu a zavázat ji pacientovi na krk - lékař.

Vypnit evidenční list evakuovaných pacientů - NLZP.

Vzor vyplnění karty a evidenčního listu na 2. straně této karty!

Předat rozříděné pacienty transportnímu týmu.

Složení: lékař + NLZP

Činnosti transportních týmů

Transportovat rozříděné pacienty na určená shromaždiště útvaru dle barevného označení a dáje na shromaždiště FN Brno.

■ Evakuační výtahy - přítomnost lékaře - priorita odsunu

■ Evakuační výtahy - přítomnost NLZP

■ Uniková schodiště - přítomnost min. jedné osoby

Mapa evakuačních tras je přílohou této karty!

3. Ukončení evakuace nahlásit na Centrální velin - kl. 3000, 2121, mob. 724 043 397

EVAKUAČNÍ KARTA

navypravená

vyplněná

Přední strana

Nalepit (vypnit) evidenční štítek pacienta

Nalepit - výběr barvy dle aktuálního zdravotního stavu pacienta
 ➤ Uloženo uvnitř karty

Vypnit - čas + podpis lékaře

Nevyplňovat

navypravená

vyplněná

Zadní strana

Zaškrtnout vybrané

Nevyplňovat

Nalepit (vypnit)

3. Evakuační seznamy - Evakuační seznamy pacientů

navypravená

vyplněná

EVIDENČNÍ SEZNAM

Vybrat evidenční seznam barevně shodný se štítkem karty

Nalepit (vypnit)

Nevyplňovat

Odbor kvality, bezpečnosti a krizového řízení

Důležitá telefonní čísla

v případě mimořádné události
FN Brno - PMDV

Volat vždy a ihned Centrální velin

kl. 3000
mob. 724 043 397

KARIM RESUSCITACE

kardiopulmonální
v areálu PADMV
(Pro událost mimo areál volat IŠS)

kl. 1234
mob. 775 761 712

Povolání jednotek Integrovaného Záchraného Systému zajišťují dispečeré Centrálního velinu.

150	155	158	156

Hlášení informace o mimořádné události

Trauma Hrozný příjem pacientů	Požár Evakuace	Epidemie	Cherné, biologické nebo radiační nebezpečí
6683	3000	2269	1010

Havárie

Voda Elektrina Plyn	Výtah	Informační systémy	Vzduchotechnika Klimatizace Potrubní pošta
3211	3212, 6167	6666	2121

Bezpečnost

Centrální velin	Ostraha	Vrátnice			
		Hospodářská	Netroufalky	Jihlavská	Čistá
3000, 2121 724 043 397	6142, 3714 725 557 008	2253	2254	2251	2252

MUDr. Roman Kraus, MBA
Ředitel FN Brno

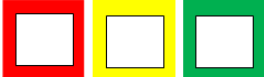

Platné od 1.1.2018

Evakuační plán

NOVÉ EVAKUAČNÍ KARTY

Číslo karty:	Poslední medikace:
Klinika/oddělení:	
Jméno a příjmení:	
Pojišťovna:	Diagnóza:
BAREVNÝ ŠTÍTEK TRIAGE	
Čas:	Podpis:
Poznámka:	Doporučený transportní prostředek/poloha:
	Vleže <input type="checkbox"/> Vsedě <input type="checkbox"/>
DOPRAVCE	Útržek pro dopravce
Čas:	Poznámky pro dopravce:
H Oddělení:	
FN BRNO	Útržek pro FN Brno
Čas:	Klinika/oddělení:
Shromaždiště:	Jméno a příjmení pacienta:
Dopravce:	Poznámka:
č. vozu:	

STARÉ KARTY

EVAKUAČNÍ KARTA	
Identifikační číslo karty	
Klinika /oddělení:	<small>řetazec</small>
Jméno a příjmení:	<small>brázdou čí 22088 pacienta</small>
TŘÍDĚNÍ <input type="checkbox"/>	
	
Způsob transportu	
	
Čas:	Podpis:
DOPRAVCE	Číslo karty:
Cílové zdravotnické zařízení:	
Čas:	
ODSUN	Číslo karty:
Cílové zdravotnické zařízení:	
Čas:	Číslo vozu dopravce:
SROMAŽDÍŠTĚ	Číslo karty:
Klinika /oddělení:	<small>řetazec</small>
Jméno a příjmení:	<small>brázdou čí 22088 pacienta</small>
Čas:	

EVAKUAČNÍ KARTA	
Identifikační číslo karty	
NEPOVINNÉ ÚDAJE	
Příložená dokumentace:	
Poslední medikace:	
Další záznamy:	
DOPRAVCE	
Poznámky:	
ODSUN	
Poznámky:	
SROMAŽDÍŠTĚ	
Poznámky:	

Evakuační plán

EVIDENČNÍ PROCES

EVAKUAČNÍ KARTA

EVAKUAČNÍ KARTA		
Identifikační číslo karty		
Klinika /oddělení:		
Jméno a příjmení:		
<small>Každá strana obsahuje</small>		
TŘÍDĚNÍ <input type="checkbox"/>		
<input type="checkbox"/>	<input type="checkbox"/>	<input type="checkbox"/>
Způsob transportu		
<input type="checkbox"/>	<input type="checkbox"/>	<input type="checkbox"/>
Čas:	Podpis:	
DOPRAVCE Číslo karty:		
Cílové zdravotnické zařízení:		
Čas:		
ODSUN Číslo karty:		
Cílové zdravotnické zařízení:		
Čas: Číslo vozu dopravce:		
SROMAZDÍSTĚ Číslo karty:		
Klinika /oddělení:		
Jméno a příjmení:		
Čas:		
<small>Každá strana obsahuje</small>		

DOTYKOVÝ TABLET



EVIDENČNÍ TÝM



TŘÍDÍCÍ TÝM



NÁRAMEK PACIENTA SČÁROVÝM KÓDEM



„Podpořeno MZ ČR – RVO (FNBr, 65269705)“

Děkuji za pozornost

Ing. Miroslav Bud'a

Odbor kvality, bezpečnosti a krizového řízení