



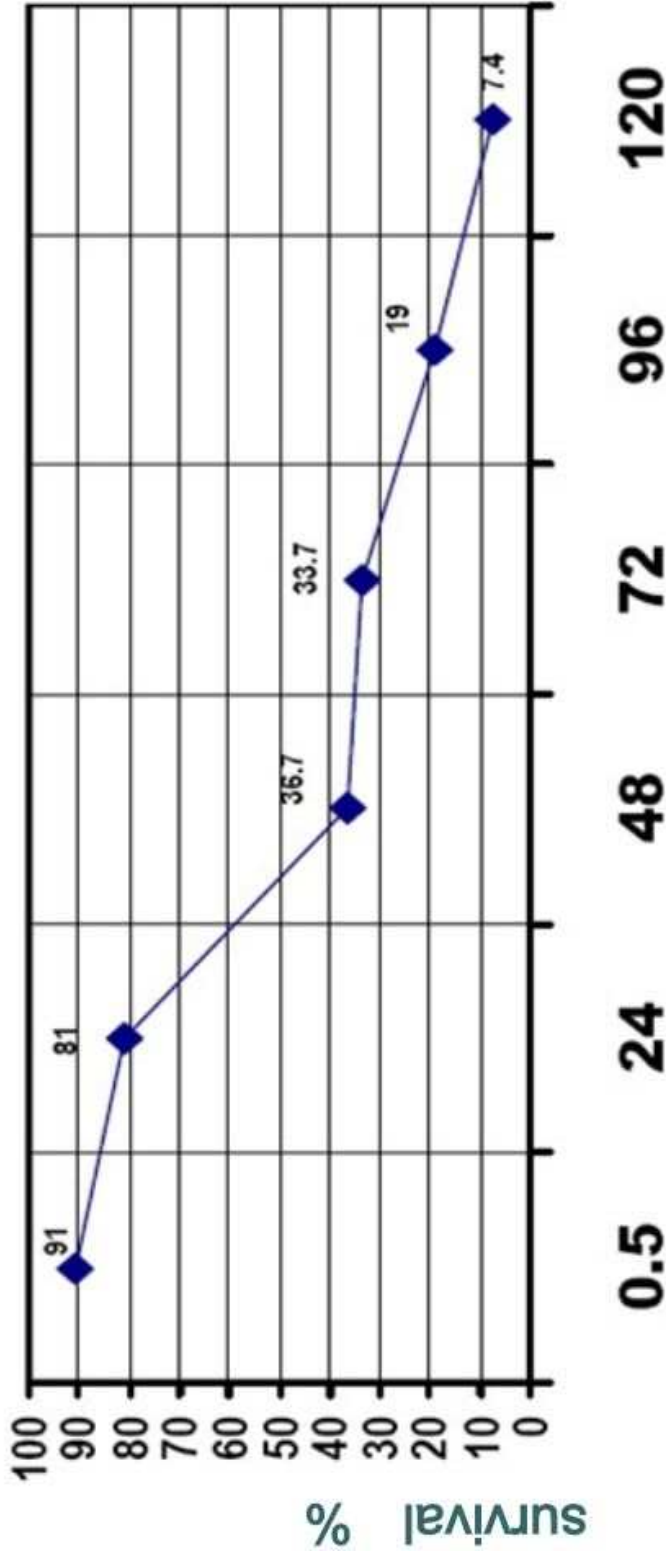
INSARAG

Nasazení záchranných týmů

- Aktivace do 10 hodin
- Těžký USAR 10/24/2 místa nasazení – 68 členů
- Střední USAR 7/24/1 místo nasazení – 34 členů

| | |
|-------------|---------------|
| •30 Minutes | 91.0% Survive |
| •1 Day | 81.0% Survive |
| •2 Days | 36.7% Survive |
| •3 Days | 33.7% Survive |
| •4 Days | 19.0% Survive |
| •5 Days | 7.4% Survive |

The Golden Day of Survival



A photograph showing several rescue workers in red uniforms and helmets working on a site of rubble. They are using tools like jackhammers and pry bars to clear debris. The scene is dimly lit, with strong highlights from a light source, possibly a flashlight or work light, creating deep shadows and bright spots on the concrete and workers' gear. The workers are focused on their tasks, with one in the foreground looking down at the ground.

Beyond the Rubble

- Další využití záchranářů
- Pomoc postiženým po ukončení záchranných operací

Přeměna USAR → EMT

- Změna záchranného týmu na zdravotnický
- INSARAG → WHO
- V USAR týmu zařazen budoucí TL a DTL(MD) EMT
- Využití letu pro tým – přeprava zdravotnické části týmu s vybavením – nepřepravuje se týlové vybavení a část týmu – více vybavení a zásob
- Vrací se část USAR týmu se záchrannářským vybavením
- Zkoušeno při cvičení EU MODEX Estonsko 2017

