

Komplikované situace v pánevní chirurgii

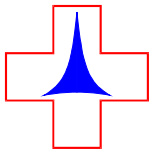


Šrám J.

Traumatologicko-ortopedické centrum KN Liberec

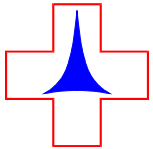
Mikulov

2018



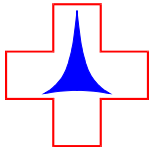
- Stav měkkých tkání
- Zhodnocení stability pánevního kruhu
- Reoperace při selhání osteosyntézy
- Pakloub





Měkké tkáně

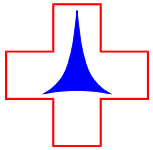




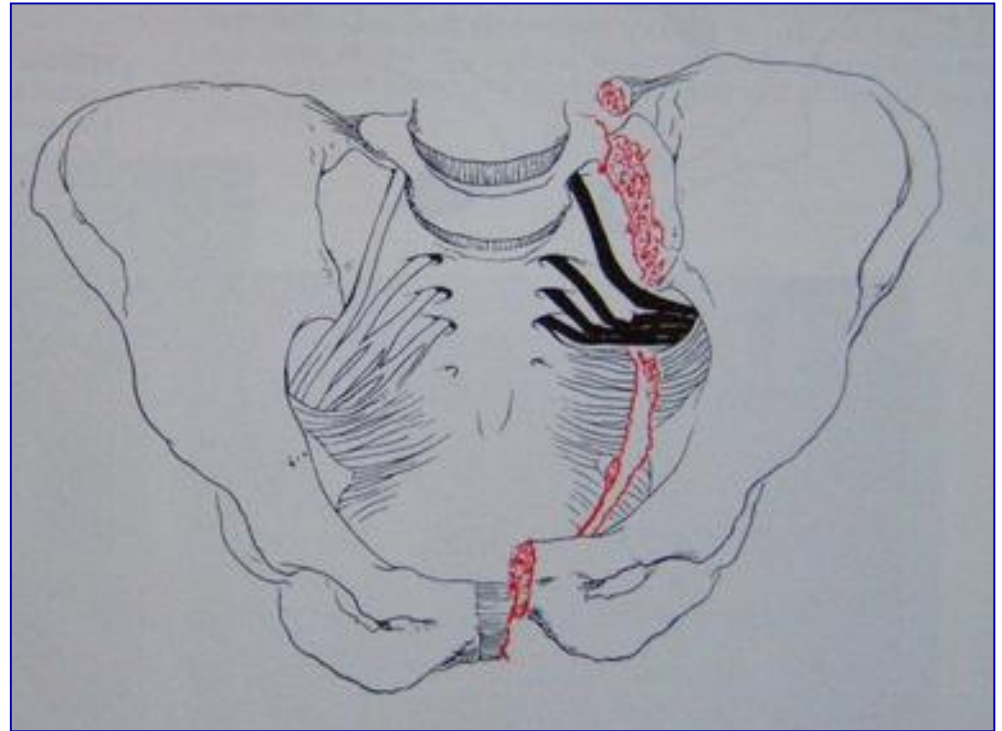
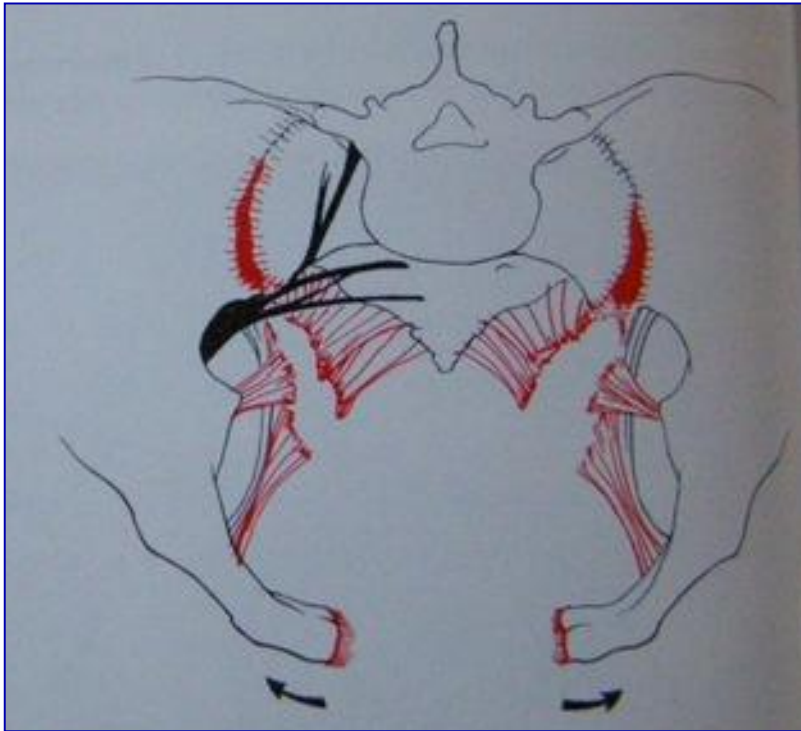
Měkké tkáně

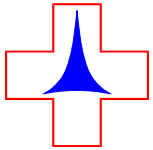


Zavalení stromem, devastace břišní stěny, lacerace m rectus abd. I MAE, MAI včetně fascií. Odtržení mesocolon vpravo až k DDŽ

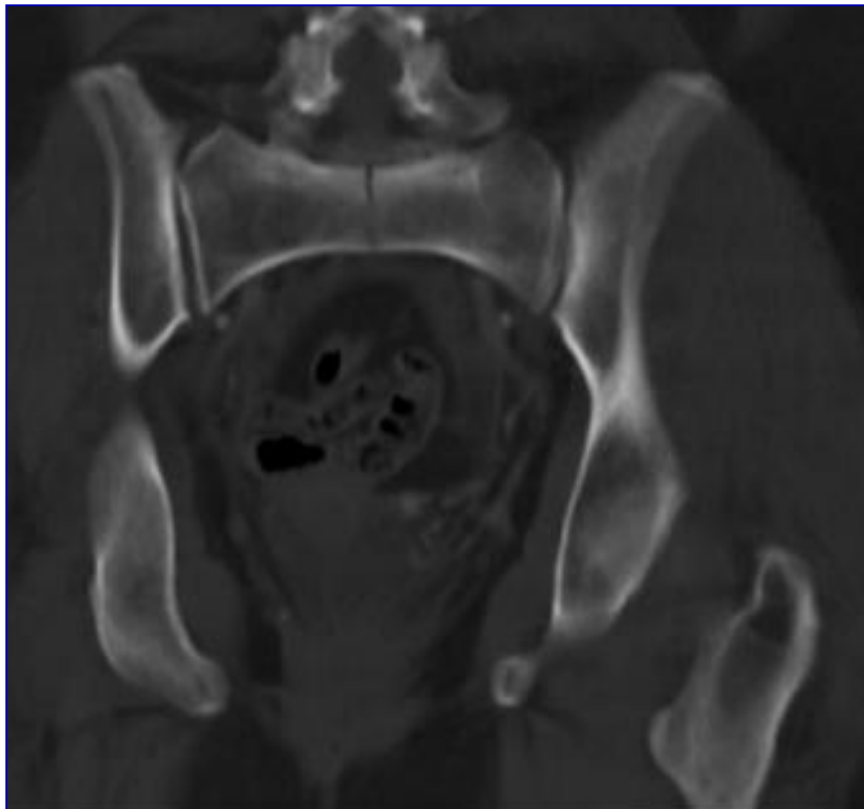


Zhodnocení stability pánevního kruhu

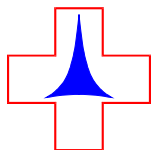




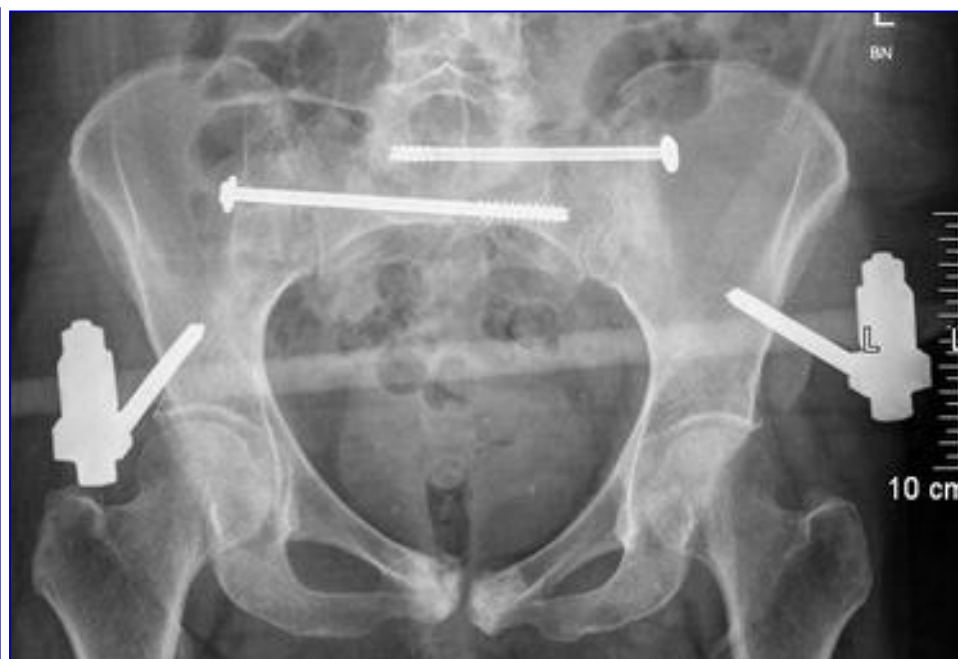
Zhodnocení stability pánevního kruhu



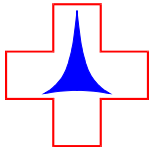
Žena 60 let, pád ze stromu, zlomenina sternu, Th4,5, midline zlomenina sakra



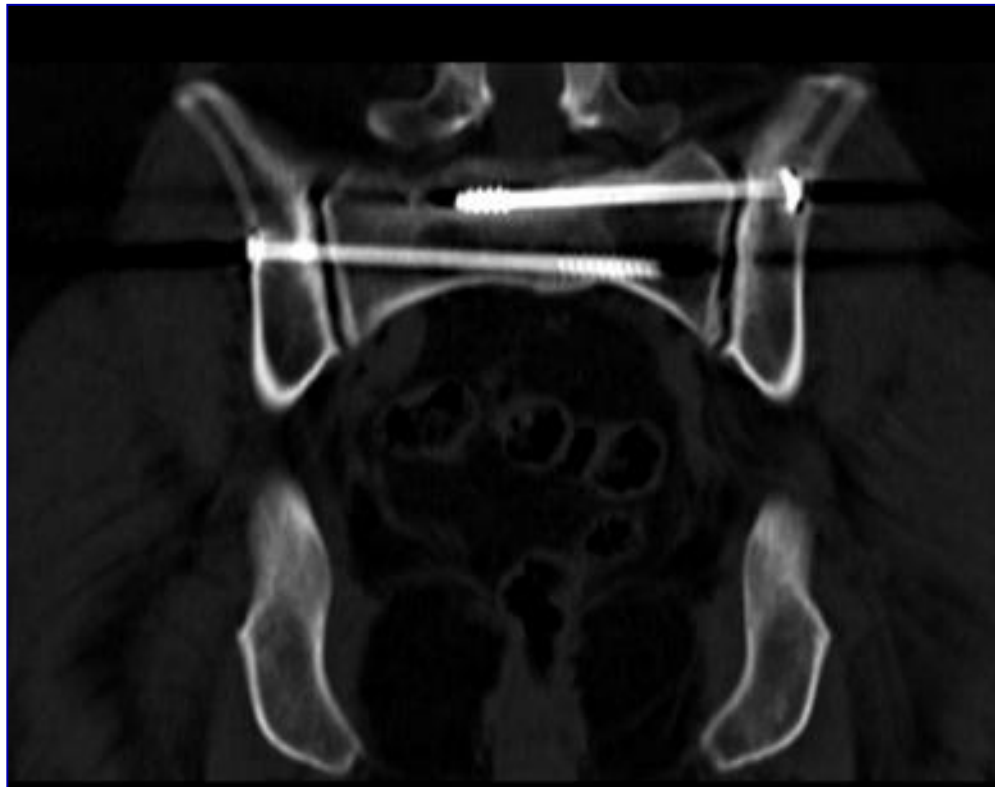
Zhodnocení stability pánevního kruhu



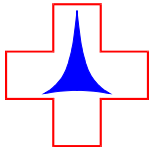
Časný selhání transakrálního šroubu, reoperace 6M od úrazu



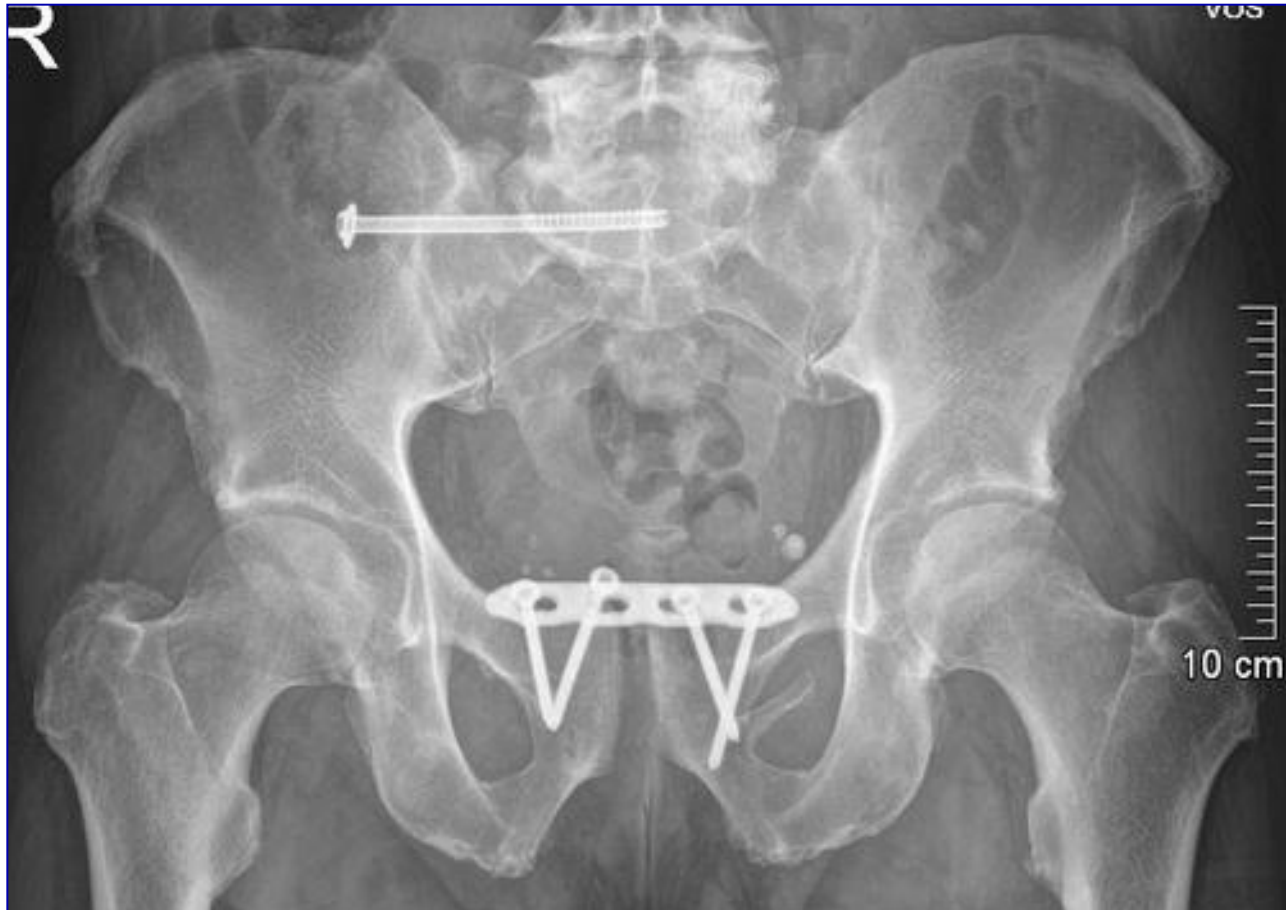
Zhodnocení stability pánevního kruhu



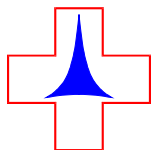
Zhojeno dokumentováno na CT, 6M od reoperace



Reoperace při selhání osteosyntézy



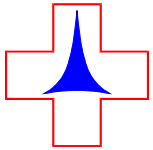
Muž, 62 let, autohavárie v SRN, do 6 tý uvolnění kovů



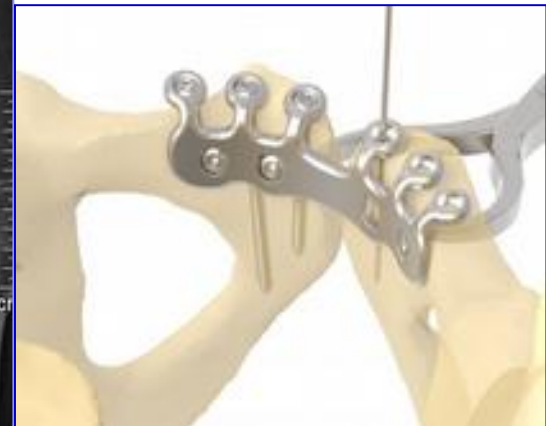
Reoperace při selhání osteosyntézy



Uvolnění šroubů z dlahy,
SI šroub nedotažen

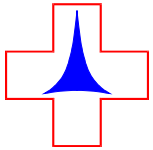


Reoperace při selhání osteosyntézy

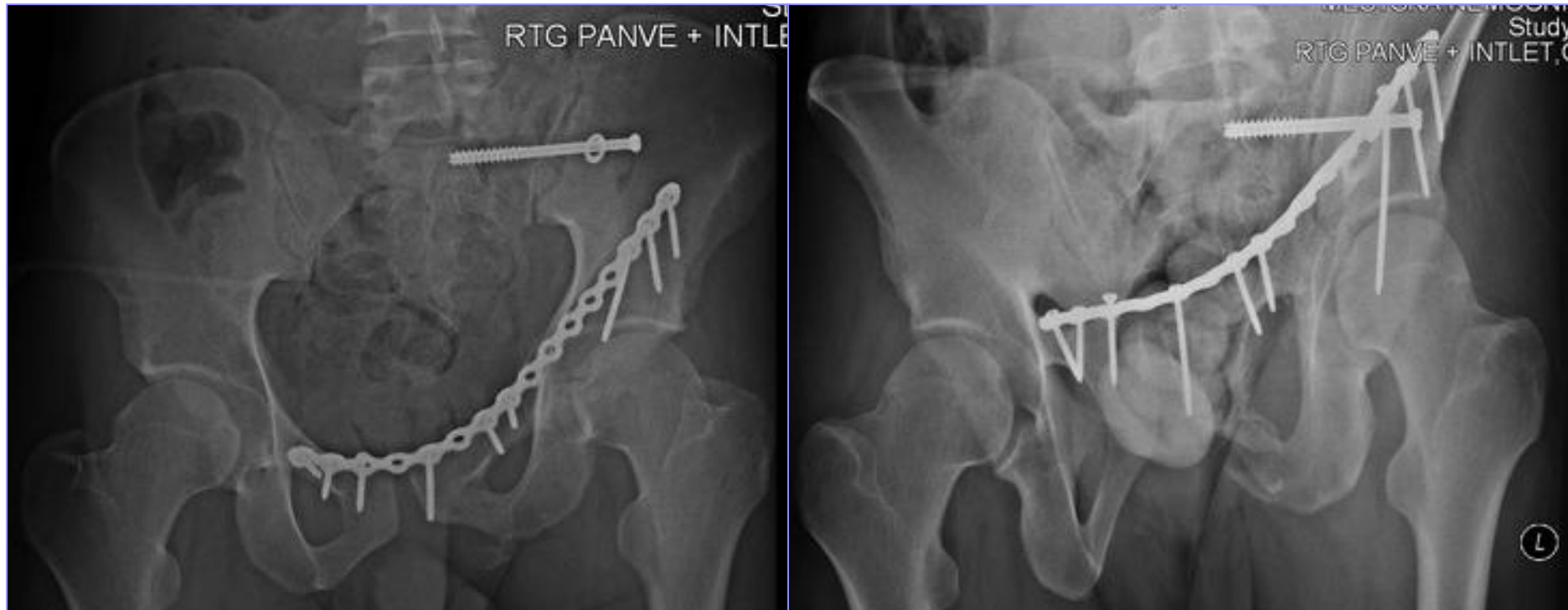


2 rovinná
symfyzeální dlahá

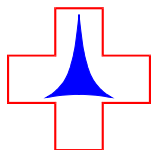
Dotažení SI šroubu



Pakloub



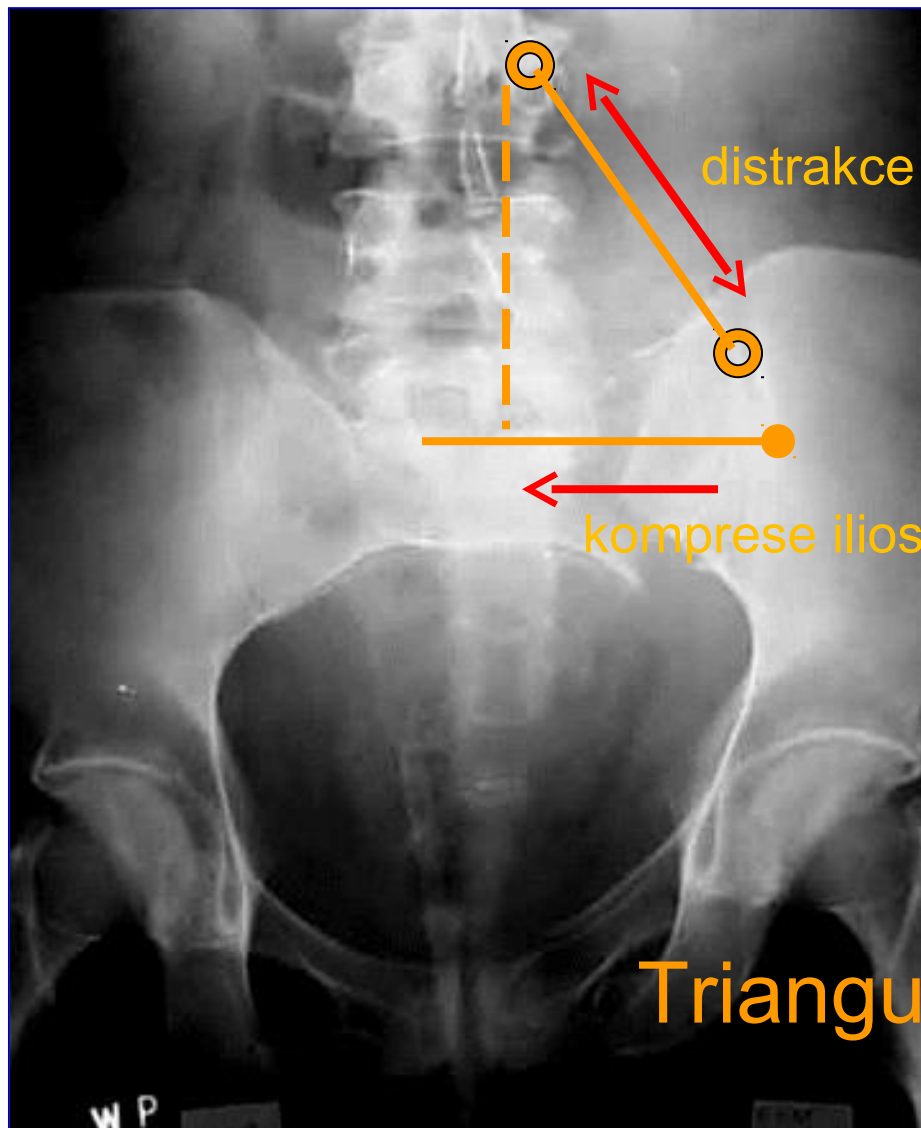
Muž 26 let, autohavárie, polytrauma, hemoperitoneum, splenectomie, ZF pánve, následně ORIF, přetrvává vysunutí levé poloviny pánve 4 cm
Uvolnění fixace do 3M



Pakloub



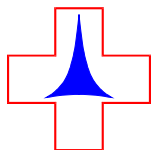
Reoperace, spinopelvicá fixace, další dlahá ventrálně, do 3M uvolnění



distrakce vnitřním fixátorem

komprese iliosakrálním šroubem

Triangulární osteosyntéza

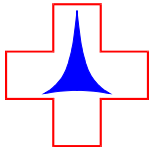


Pakloub

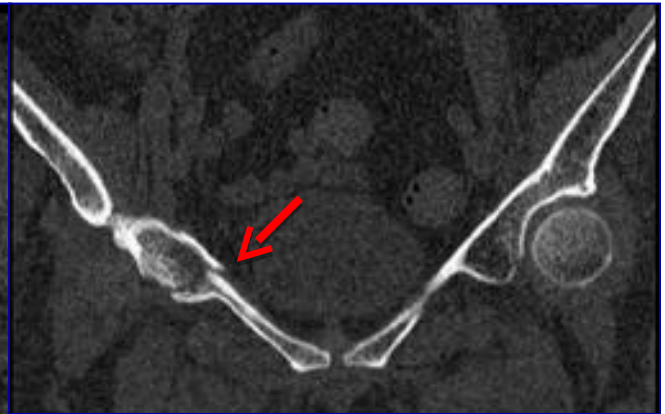


Triangulární fixace, SI šrouby, 2 rovinná dlahy,
korekce výškového posunu 2 cm



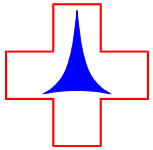


Komplikované reoperace

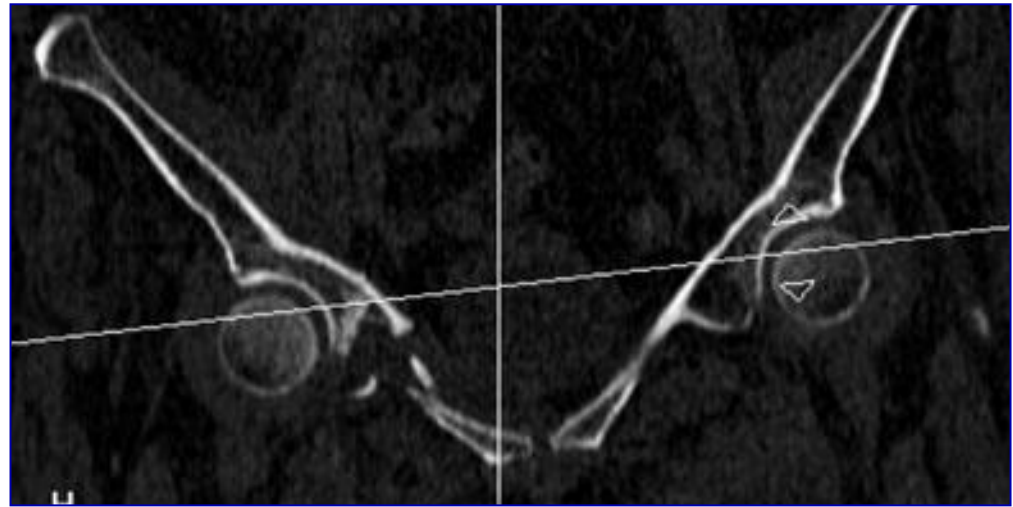
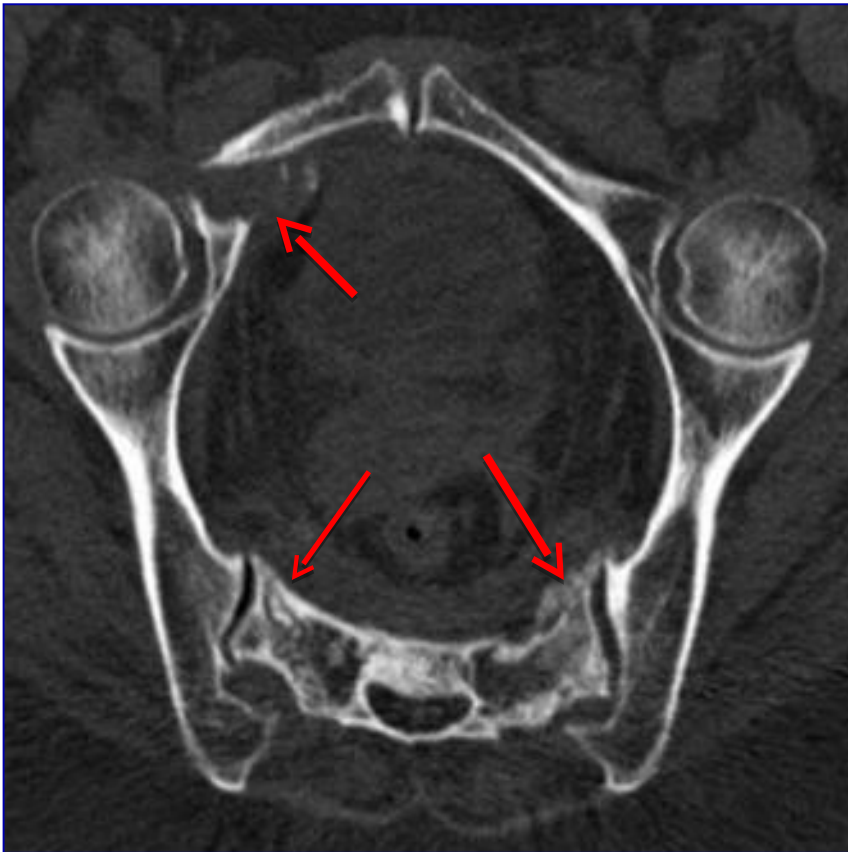


Listhesa L5/S1, neúrazová
Insuficientní zlomeniny sakra a
os pubis vpravo

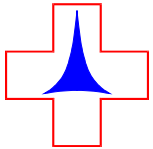




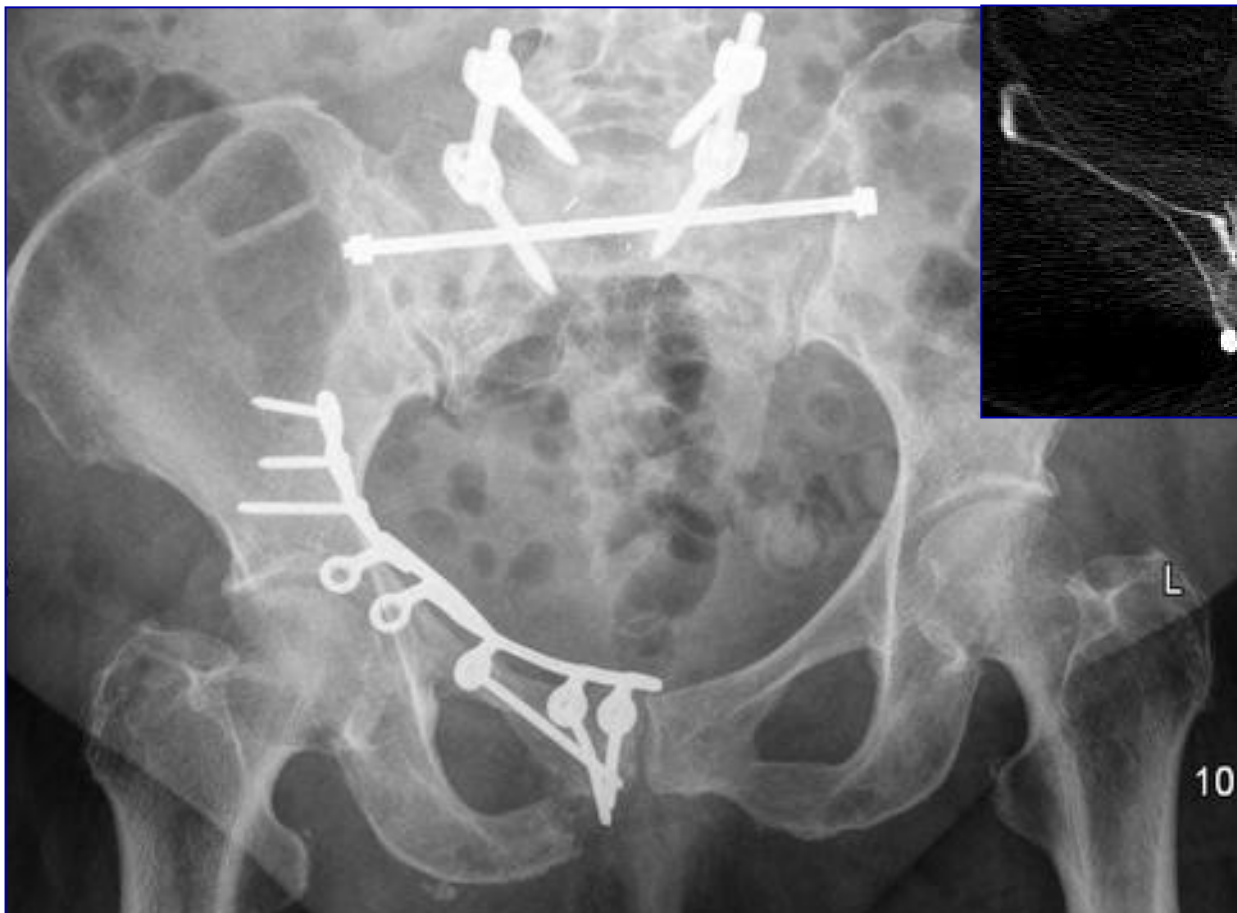
Komplikované reoperace



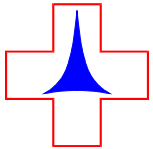
12M, imobilizující bolesti – pakloub pánve,
bilat zlomenina sakra



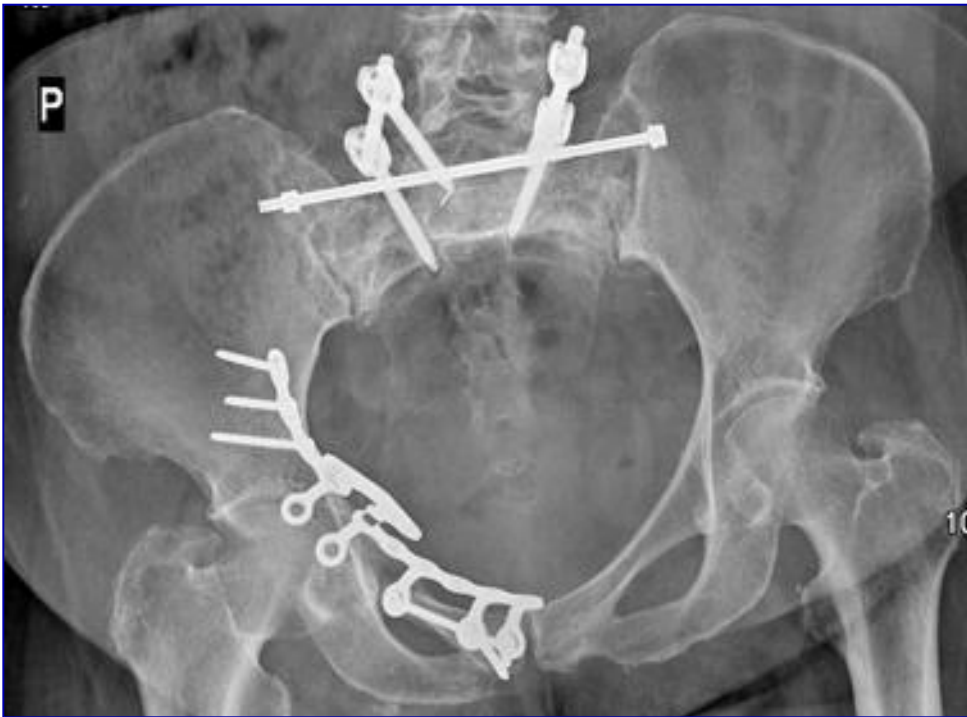
Komplikované reoperace



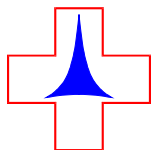
Omega dlaha
Sakrální tyč SIPS



Komplikované reoperace



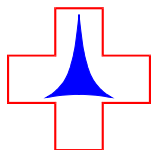
24M prasklá dlaha, migrace sakrální tyče, schopna chůze



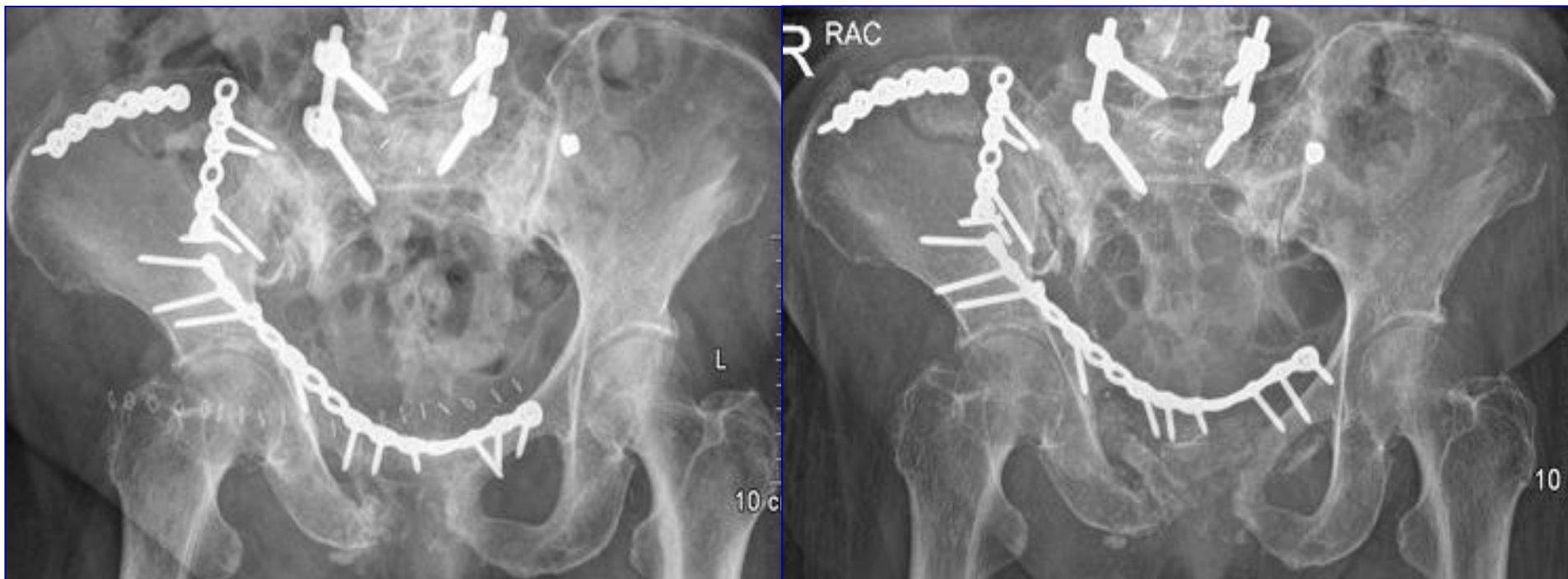
Komplikované reoperace



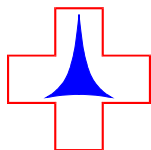
36M zlomenina lopaty kosti kyčelní vpravo. Nezhojený pakloub os pubis



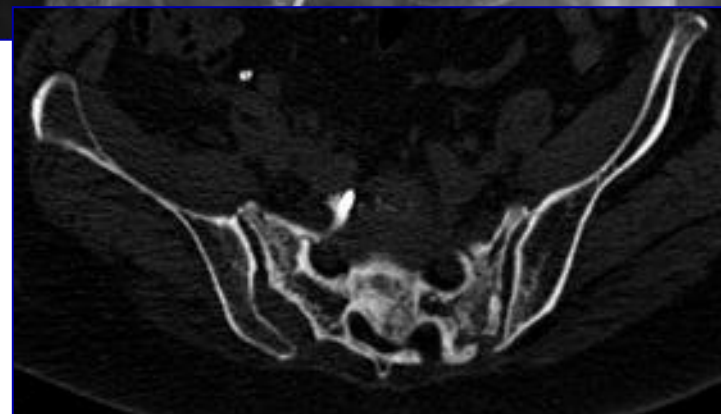
Komplikované reoperace



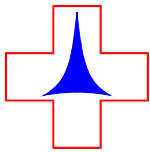
Osteosyntéza lopaty. Odstranění dlahy, kostní štěp., po 2M uvolnění



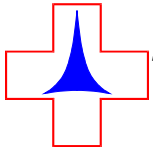
Komplikované reoperace



2x dlaha Omega propojení, ZF a stav 6M
od rerereoperace



- Měkké tkáně
- Zhodnocení stability pánevního kruhu - senioři
- Reoperace po pečlivé analýze původního selhání
- Pakloub limitem repozice stav ligamentozního aparátu –
lig sacropubica a sacroischiadica



Děkuji
za
pozornost
