

Usmrcení hospodářskými zvířaty

Daňková E., Šindler M., Ducháčková S., Zeman M., ÚSL Brno

X. mezinárodní kongres úrazové chirurgie a soudního lékařství
Mikulov 6.- 7. září 2018

FAKULTNÍ
NEMOCNICE
U SV. ANNY
V BRNĚ

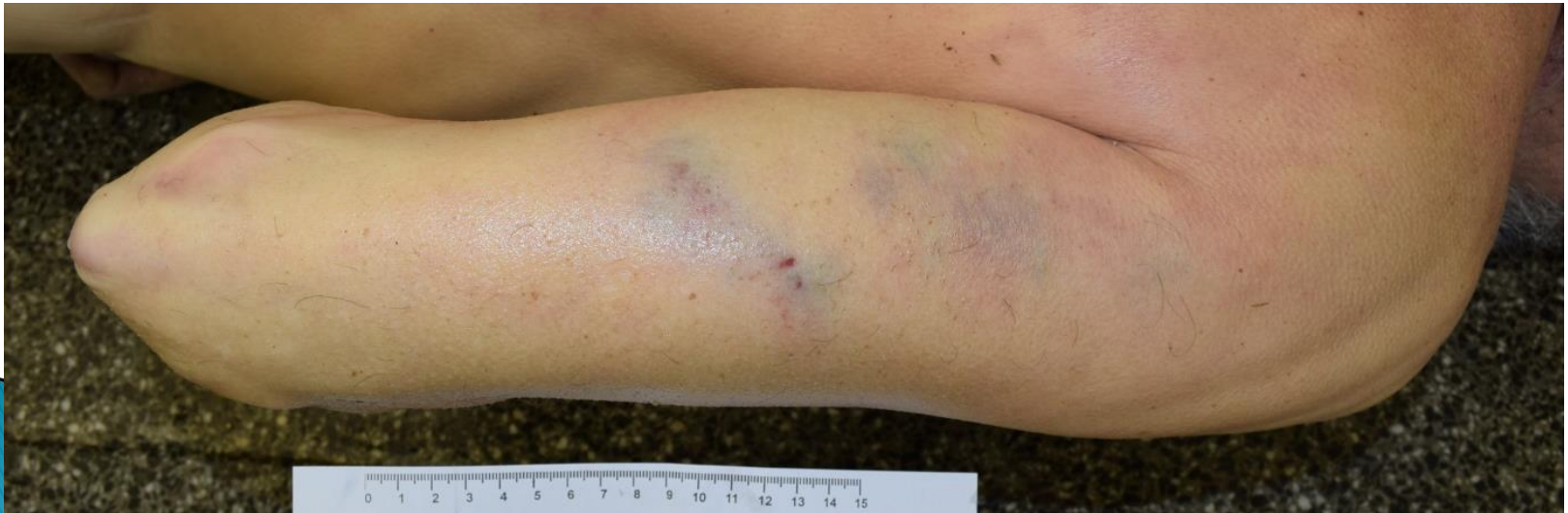


Kazuistika č. 1

61– letý muž, nalezen mrtvý před vraty stodoly

Zevně:

- ▶ pod pupkem vpravo prosvítající čerstvý krevní výron naznačeně obloukovitý, velikosti 12×5 cm, se zcela drobnými oděrkami
- ▶ krevní výrony na zadní ploše pravé paže celkem velikosti $11 \times 5,5$ cm, oděrka na lokti 3×2 cm
- ▶ drobná oděrka na vnitřní ploše pravého kolena velikosti 1 cm v průměru
- ▶ drobná oděrka na vnitřní ploše levého kolena velikosti 1 cm v průměru, povrchní drobná oděrka na přední ploše levého kolena o velikosti 2 cm v průměru

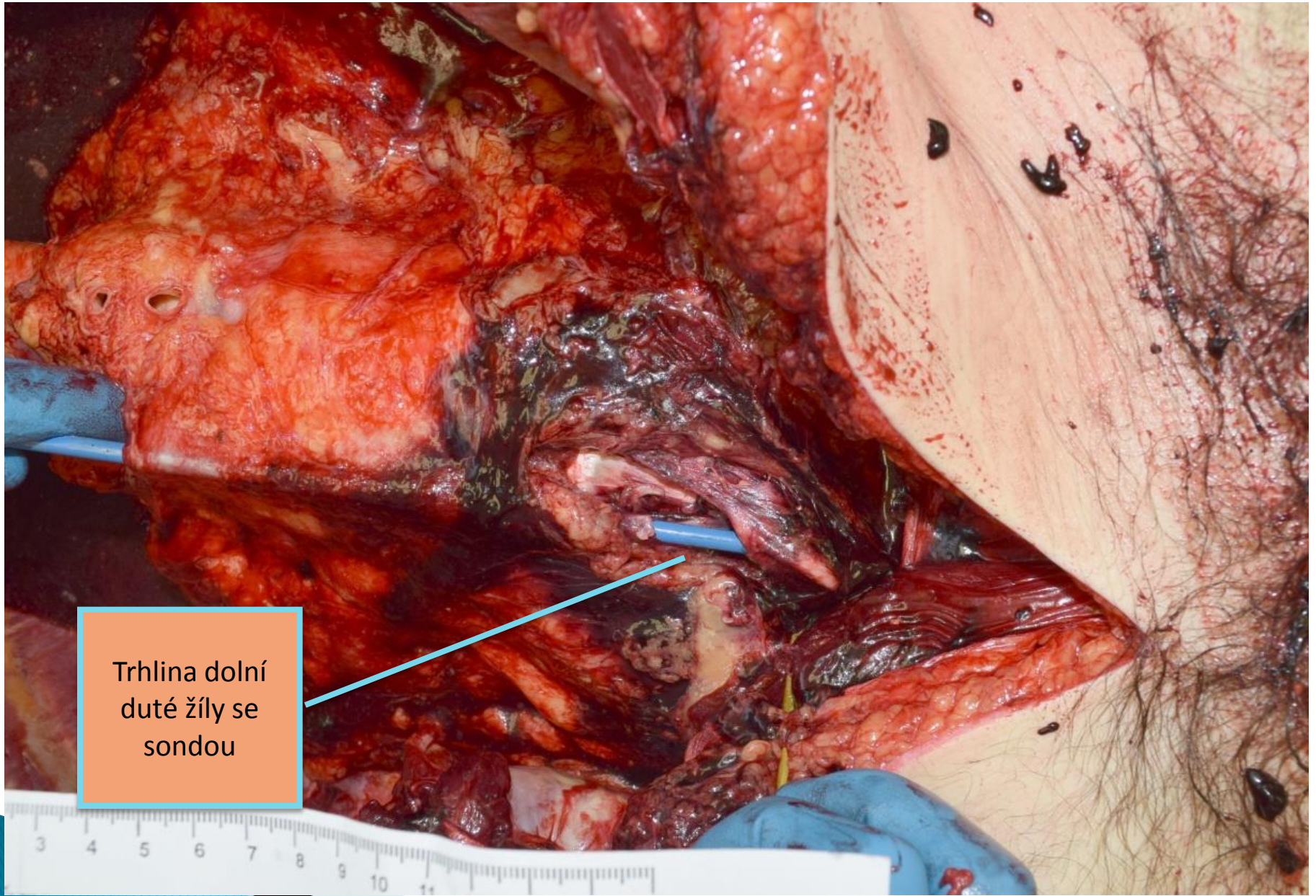


Vnitřně:

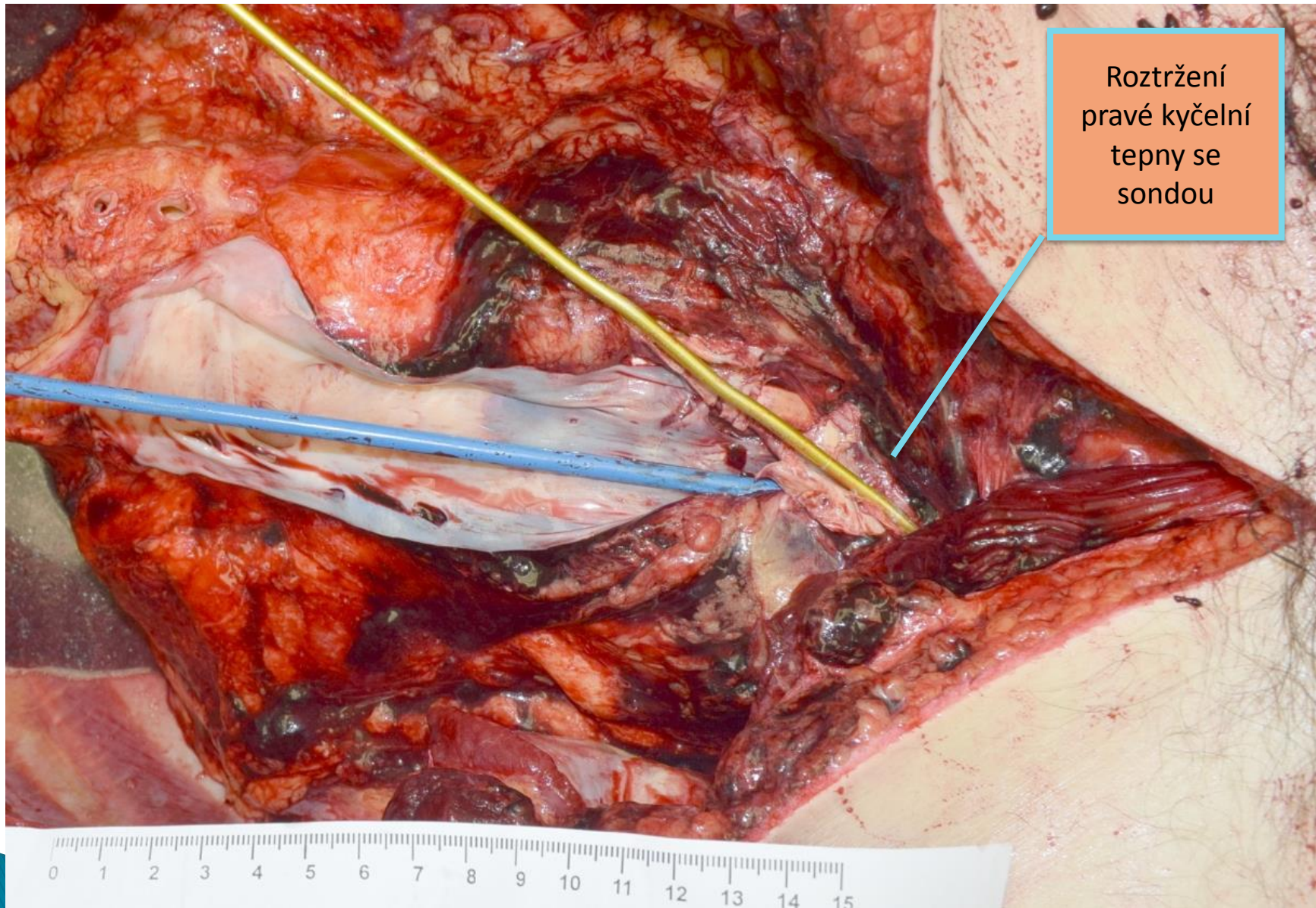
- ▶ masivně prokrváčená stěna břišní pod zevně patrným krevním výronem pod pupkem, prokrváčení tukové tkáně i svalstva
- ▶ krev v dutině břišní (2000 ml volné i sražené krve)
- ▶ trhlina dolní duté žíly a pravé kyčelní tepny
- ▶ rozsáhlé rozmoždění radixu mezenteria s trhlinou velikosti 10 cm při úponu

Bezprostřední příčina smrti - zakrvácení do dutiny břišní z úrazově poškozených velkých břišních cév po kopnutí koněm.





Trhlina dolní
duté žíly se
sondou



Roztržení
pravé kyčelní
tepny se
sondou

Kazuistika č. 2

59- letý muž nalezen mrtvý před vnitřní ohradou býků

Zevně:

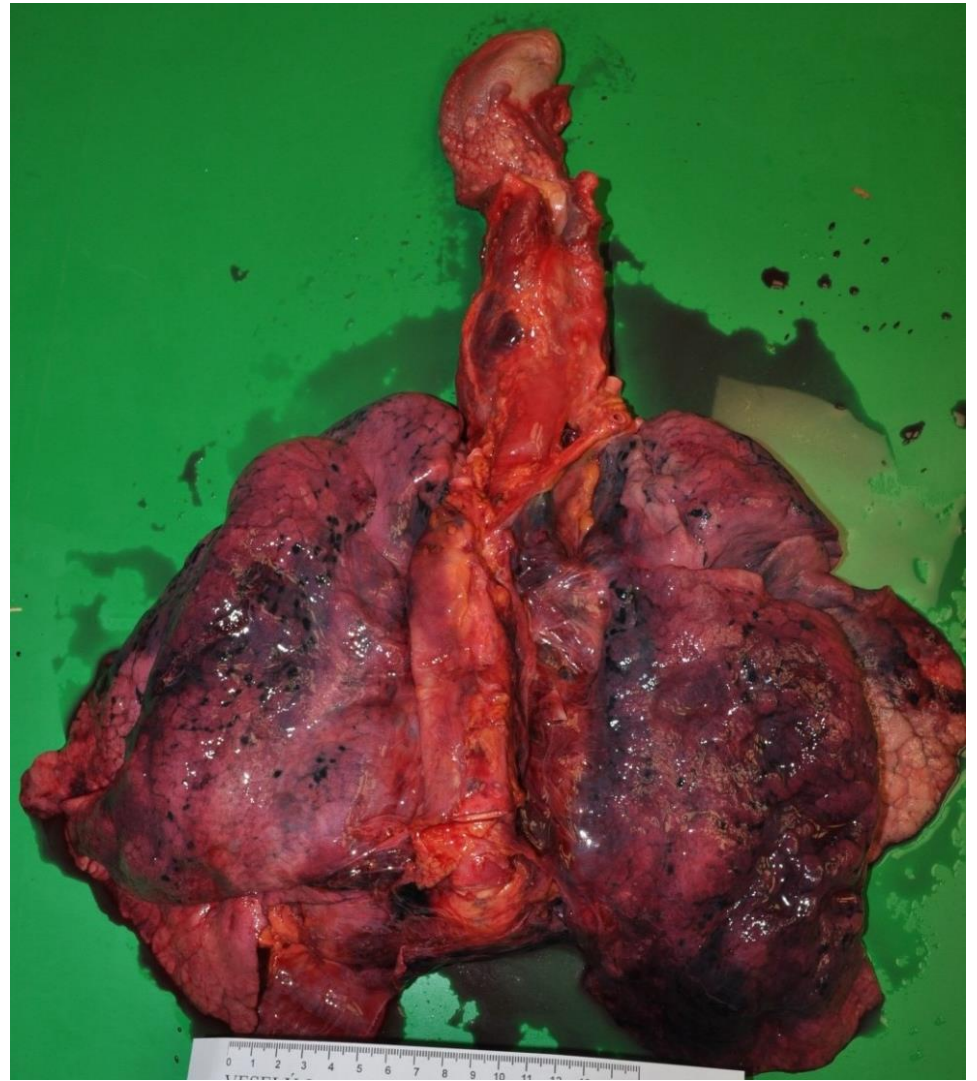
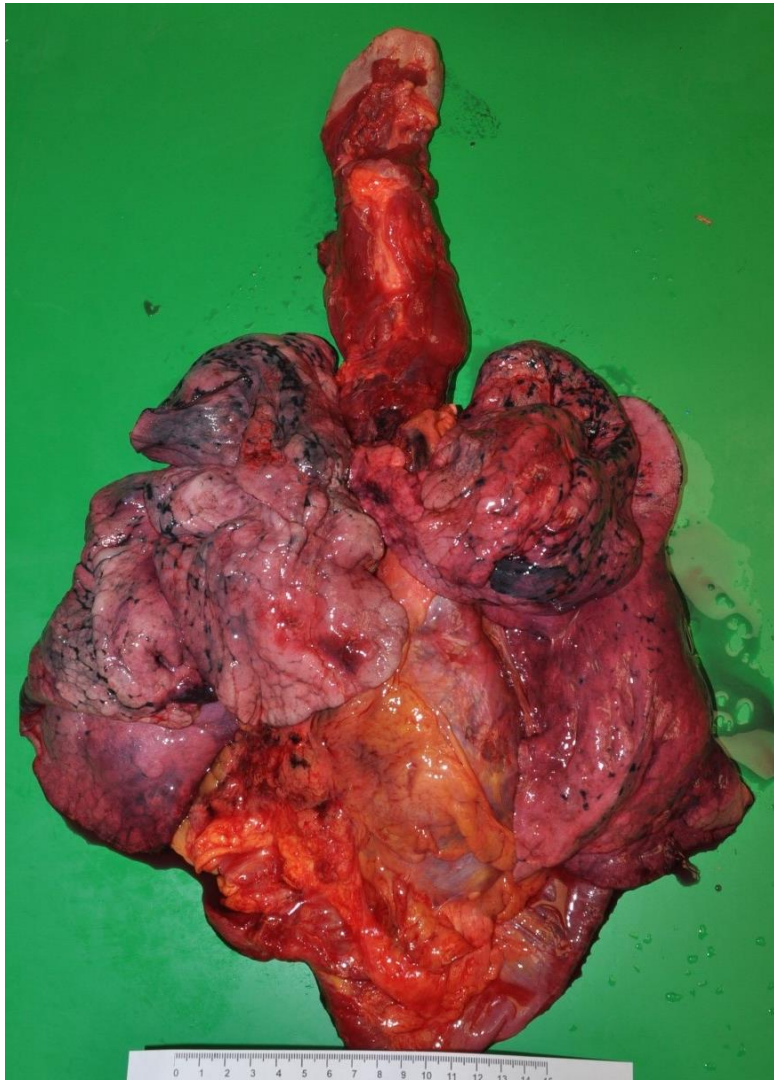
- ▶ krevní podlitiny a oděrky obličeje
- ▶ oploštělý a pohmatově nestabilní hrudník s četnými oděrkami a krevními podlitinami
- ▶ oděrky a krevní podlitiny břicha
- ▶ oděrky a krevní podlitiny zad
- ▶ oděrky a krevní podlitiny horních i dolních končetin





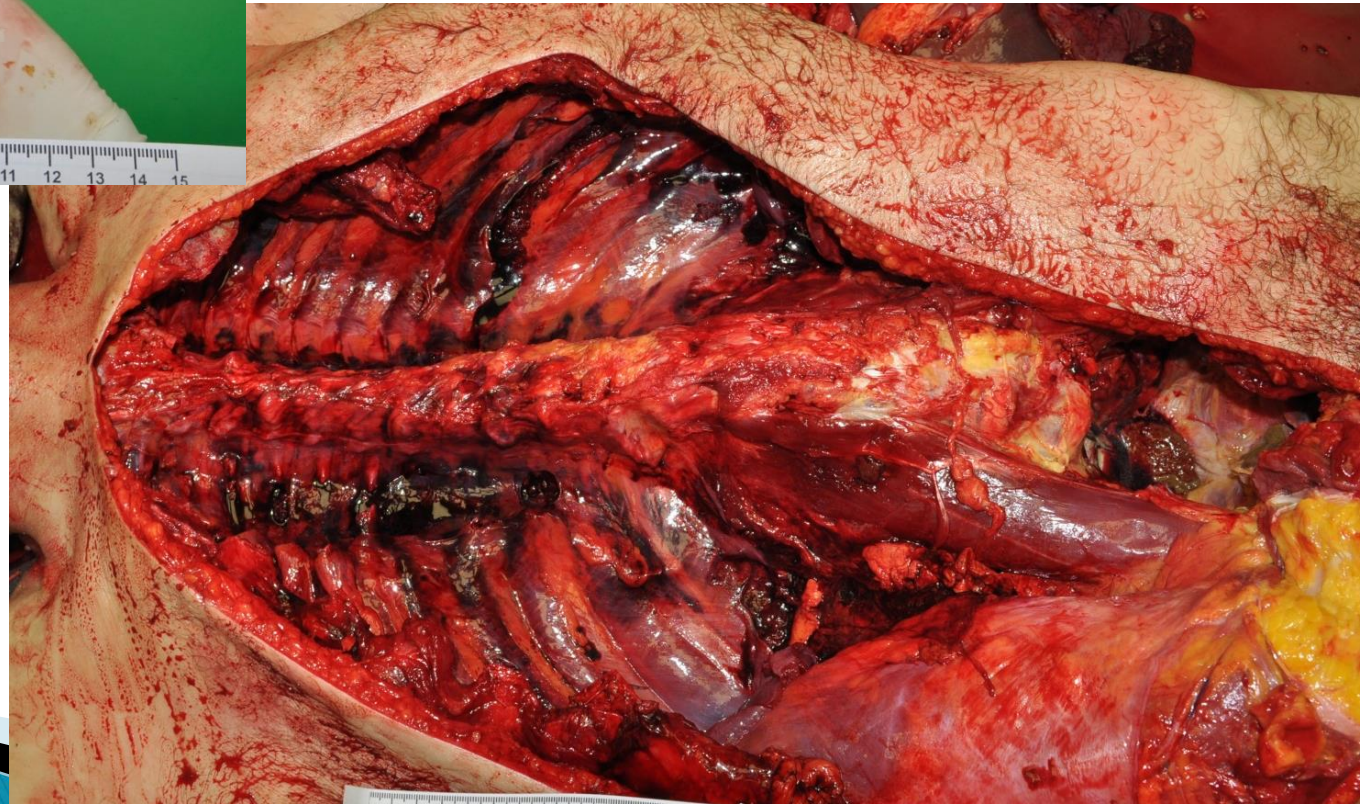
Vnitřně:

- ▶ prokrvácení měkkých pokrývek lebních
- ▶ hemothorax (vpravo 100 ml, vlevo 250 ml)
- ▶ trhliny pohrudnice a prokrvácení mezižebních měkkých tkání v oblasti zlomenin žeber
- ▶ **trhlina** vnitřní plochy pravé **plice**, trhliny dolního laloku levé plice zevně, **zhmoždění všech plicních laloků** s maximem v dolních lalocích
- ▶ zhmoždění zevního i vnitřního listu osrdečníku, povlak krve v osrdečnickovém vaku
- ▶ nekompletní **trhlina zadní stěny levé komory srdeční**
- ▶ disperzně malá ložiska zhmoždění srdečního svalu
- ▶ povlak krve v dutině břišní
- ▶ četné **trhliny jater a sleziny**
- ▶ prokrvácení retroperitonea
- ▶ zlomeniny hrudní kosti, mnohočetné vícenásobné zlomeniny žeber oboustranně i s průnikem fragmentů do dutiny hrudní





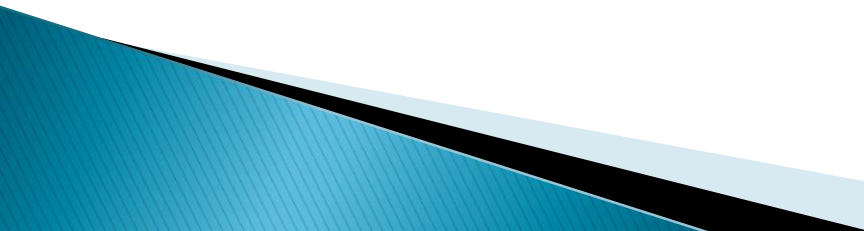
Bezprostřední příčina smrti - polytrauma, v důsledku výrazného stlačení, prudkých nárazů či našlápnutí býky na trup poškozeného.



Kazuistika č. 3

- 42-letý muž napaden stádem krav a telat v ohradě
- ▶ na místě při vědomí, hypotenzní, transportován do nemocnice, na CT náleží hemopneumothoraxu l. dx., hemoperikardu, lacerace jater s hemoperitoneem, zlomeniny žebor oboustranně, zhmoždění plic vpravo, zhmoždění ledviny vpravo, při operaci z dutiny břišní odsáty 2 litry krve, podávány krevní náhrady, náleží rozhmoždění jater, náleží trhlin dolní duté žíly, v průběhu revize zranění dochází k asystolii, exitus letalis.

Zevně:

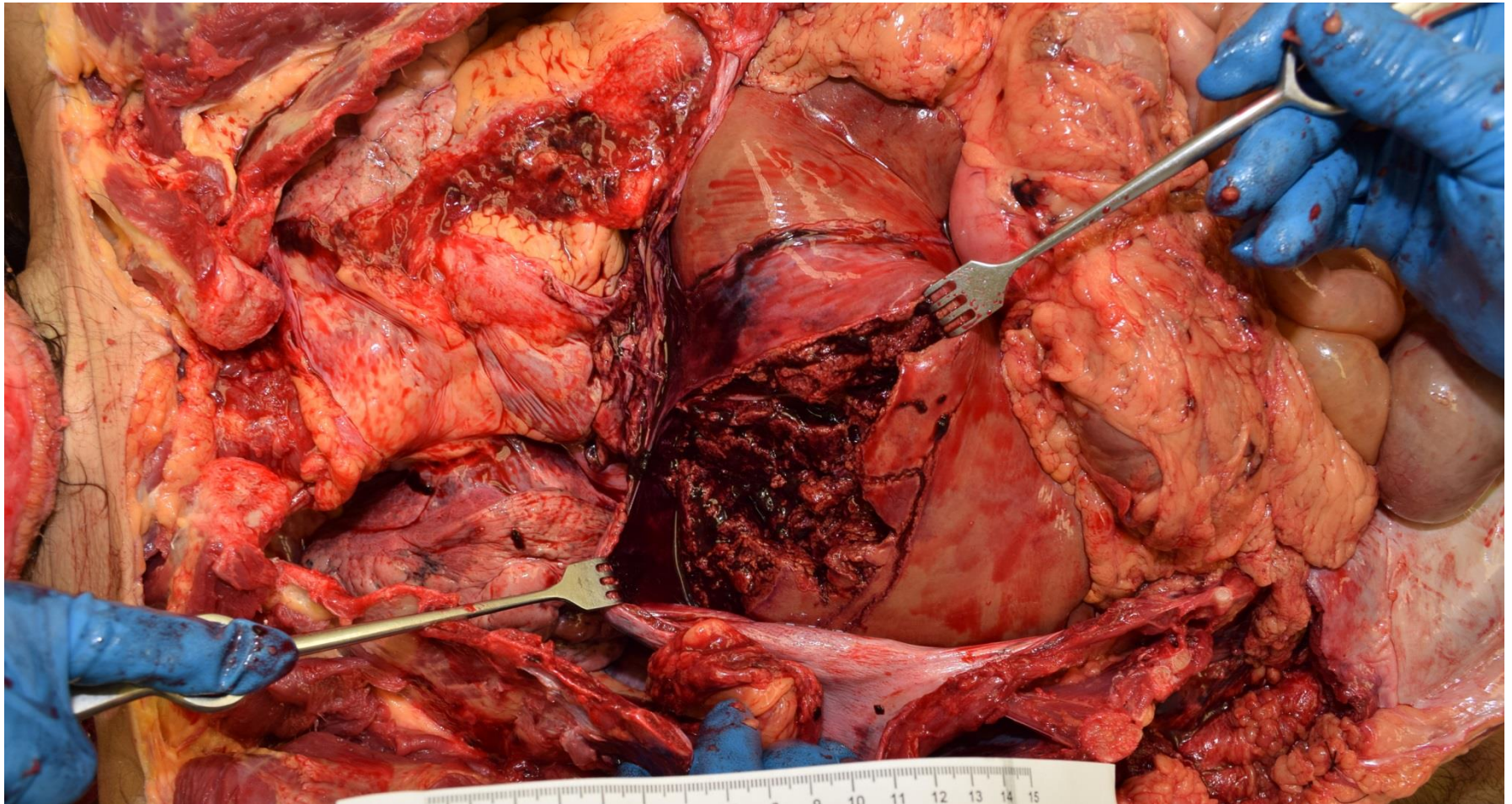
- ▶ krevní podlitiny a oděrky obličeje a vlasaté části hlavy
 - ▶ pohmatově vpravo krepitace žeber
 - ▶ hmatný podkožní emfyzém na pravé polovině hrudníku
 - ▶ krevní výrony a oděrky na pravé polovině hrudníku
 - ▶ oděrky na pravé straně břicha
 - ▶ oděrky na pravé i levé polovině zad, krevní podlitiny v pravé bederní oblasti
 - ▶ krevní výrony a oděrky na horních i dolních končetinách
- 





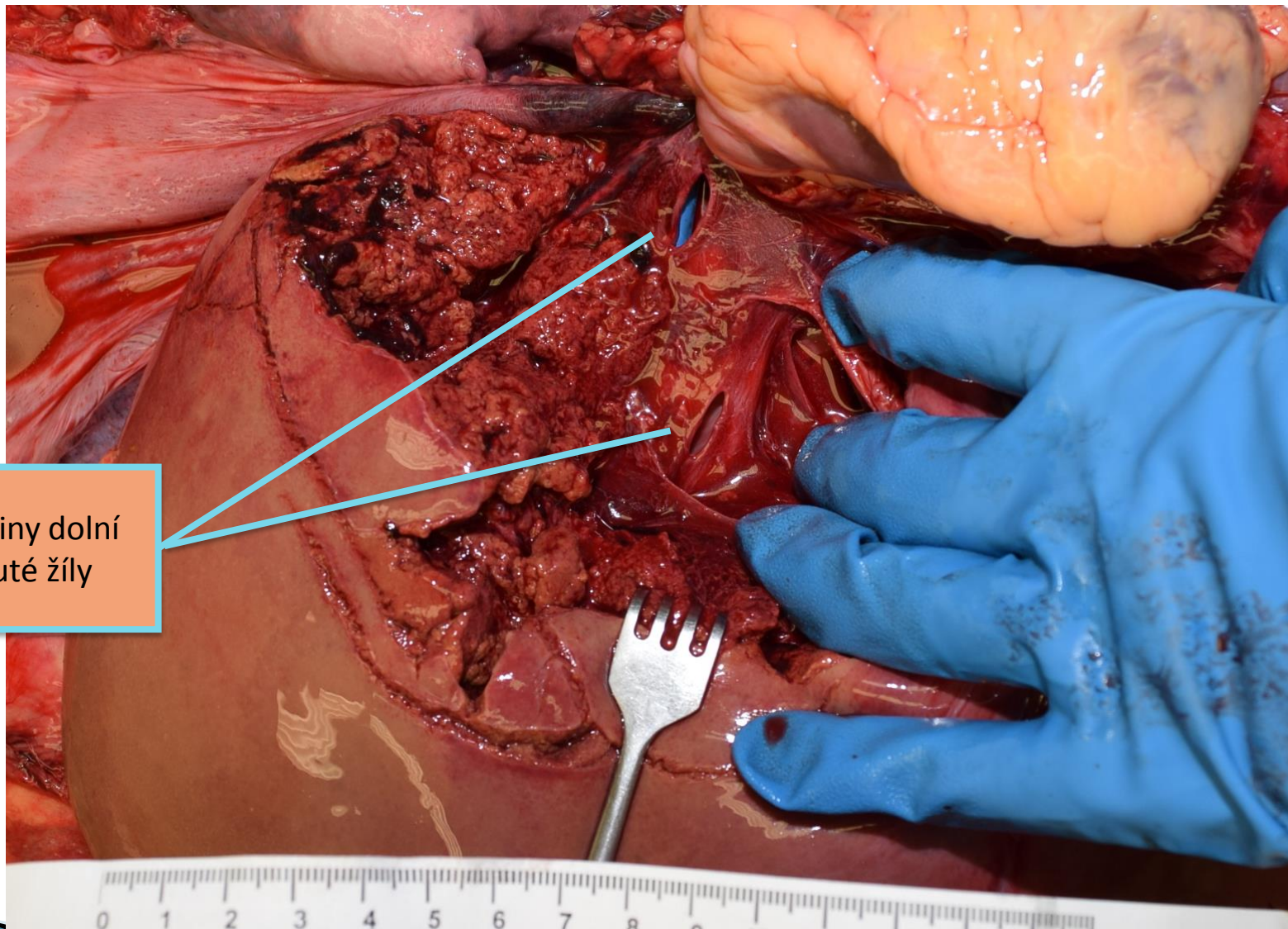
Vnitřně:

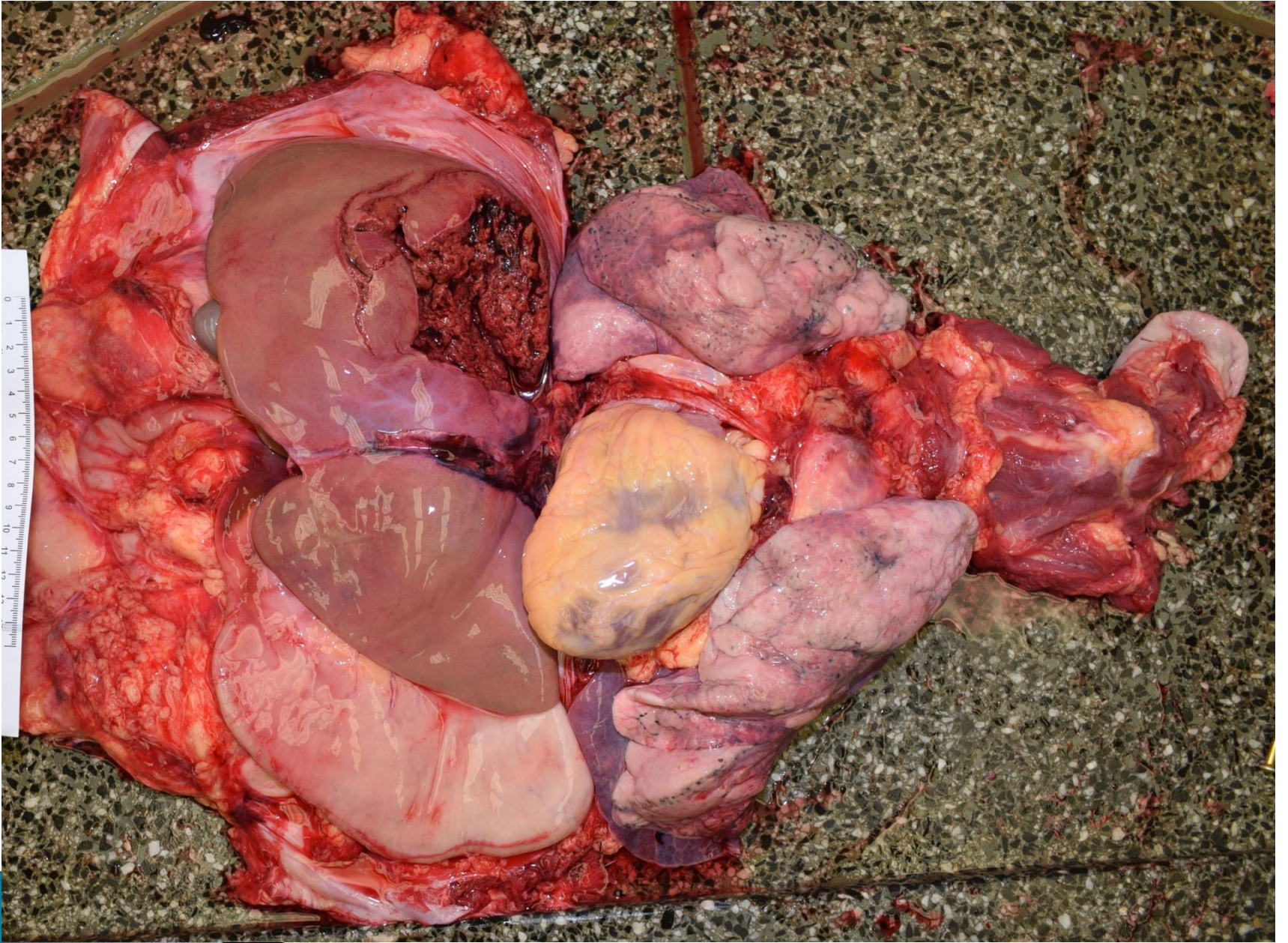
- ▶ drobná prokrvácení měkkých pokrývek lebních
- ▶ drobné prokrvácení pod měkkou plenou v oblasti pravého týlního laloku a nad vermis mozečku
- ▶ prokrvácení bránice vpravo a předního mezihrudí, v pravé pohrudniční dutině je 100 ml lehce zkrvavělé tekutiny, v levé pohrudniční dutině je 150 ml krve
- ▶ zhmoždění dolního okraje dolního laloku pravé plíce
- ▶ hemoperikd - 30 ml částečně koagulované krve
- ▶ povlak krve v dutině břišní
- ▶ **dilacerace zadní horní části pravého jaterního laloku** - trhliny lobus quadratus prokrvácení úponu ligamentum teres hepatis, drobné trhliny v lůžku žlučníku
- ▶ drobné prokrvácení v okolí pravé nadledviny, prokrvácení tukového pouzdra nad horním pólem pravé ledviny
- ▶ **dva defekty vena cava inferior** - horní o průměru 1,5 cm (ve vzdálenosti cca 1 cm pod bránicí), dolní o průměru 1,3 cm (v úseku procházejícím játry)
- ▶ vícenásobné bilaterální **zlomeniny žeber**



Bezprostřední příčina smrti - hemoragický šok při dilaceraci jater, trhlinách dolní duté žíly a zlomeninách žeber po napadení dobyt看em.

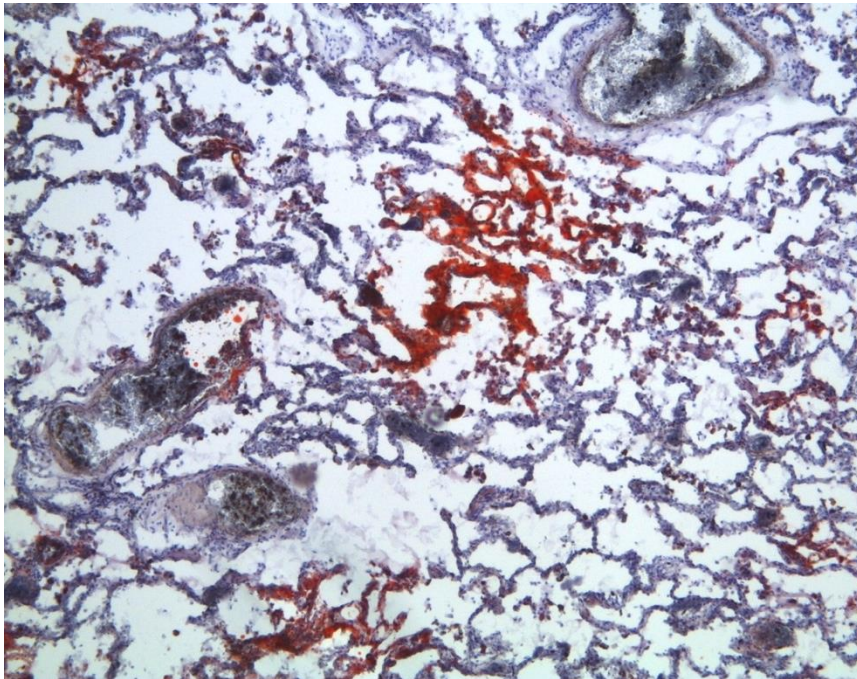
Trhliny dolní
duté žíly





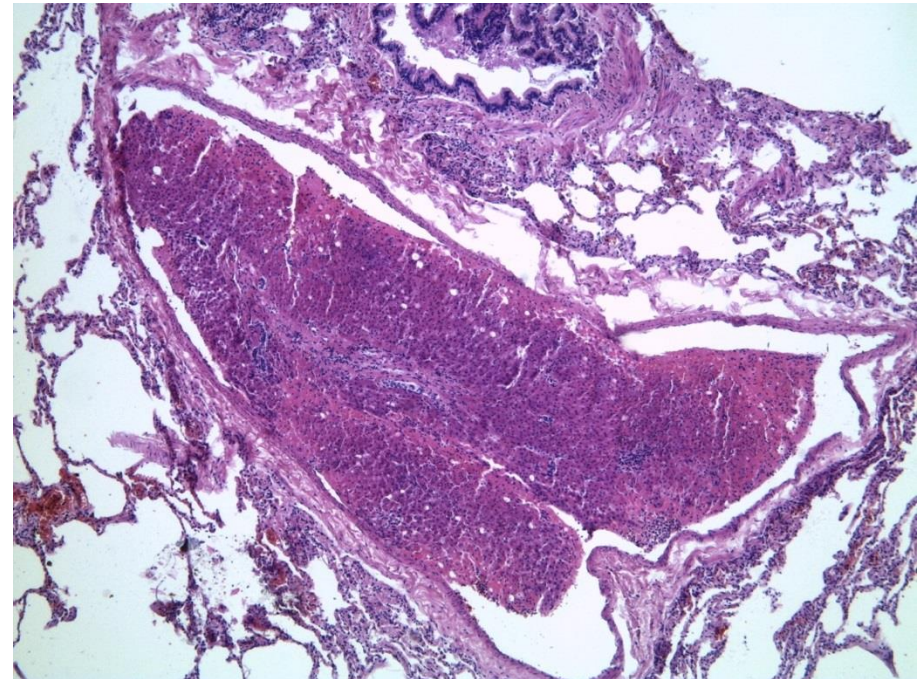
Histologické vyšetření - plíce

Tuková embolie



Plíce- olejová červeň

Embolie jaterní tkáně



Plíce – HE



Děkuji za pozornost