

# Můžeme provádět kognitivní rehabilitaci i na intenzivní péči?

Kristýna Prčíková, DiS.

Mgr. Markéta Kočí

Klinika anesteziologie, resuscitace a intenzivní medicíny

Fakultní nemocnice Ostrava

# Kognitivní funkce

Kognitivní (poznávací) schopnosti umožňují jedinci vnímat, poznávat, interpretovat a rozumět okolnímu světu

Kognitivní funkce

- Paměť, koncentrace, pozornost
- Rychlost myšlení a porozumění informacím
- Schopnost řešit problémy, plánovat, organizovat – tzv. exekutivní funkce

# Kognitivní funkce

Aktuálně neexistuje jediné rozdělení kognitivních funkcí, které by svou platností a neměnností bylo souměřitelné

Specifikace, řazení a fungování kognitivních schopností prochází v posledních letech rapidní proměnou

# Kognitivní rehabilitace ve FNO

- Neurokognitivní rehabilitace se provádí na standartních odděleních Neurologické kliniky a především v Centru pro kognitivní poruchy Neurologické kliniky FNO
- Ta pořádá Kurz neurokognitivní rehabilitace v ošetrovatelské praxi

**NEUROLOGICKÁ KLINIKA**

**CENTRUM PRO KOGNITIVNÍ PORUCHY**  
**tréninková místnost**

**Sestra: Mgr. Petra Krulová, Sylva Šmehlíková**  
Připravte si prosím : průkaz zdravotní pojišťovny

**ORDINAČNÍ HODINY**  
Po - Pá 7.00 - 12.30 13.00 - 15.30

**Kontakt: 59 737 3084**

# Kognitivní rehabilitace na KARIM

- Kognitivní rehabilitace je na JIP a KARIM ve FNO v počátcích
- Na KARIM je proškolená sestra pro kognitivní rehabilitaci
- Kompetence pro výběr vhodného pacienta ke kognitivní rehabilitaci a vést tuto rehabilitaci u něj
- Spolupráce s psychology, logopedy, ergoterapeuty, rehabilitačními pracovníky, lékaři a ošetrovatelským personálem

# Vyšetření pacienta

## Montrealský kognitivní test MoCA-CZ1

Administrátor: \_\_\_\_\_

### MONTREALSKÝ KOGNITIVNÍ TEST MoCA-CZ1

**Jméno a příjmení:** \_\_\_\_\_ **Datum narození:** \_\_\_\_\_

**Datum vyšetření:** \_\_\_\_\_ **Dominance (kroužkuje):** 1 – pravák, 2 – levák, 3 – ambidexter

**Vzdělání (kroužkuje):** 1 – ZŠ, 2 – SŠ bez maturity, 3 – SŠ s maturitou, 4 – VŠ **Počet let vzdělání:** \_\_\_\_\_

INSTRUKCE	HODNOCENÍ	Nepovinný skóre *	MoCA skóre
<b>ZRAKOVĚ-PROSTOROVÉ A EXEKUTIVNÍ ÚLOHY</b>			
<b>1. Zkrácený test cesty</b> <i>„Spojte postupně čáru číslice a písmena. Začněte od čísla 1 směrem k A, pak od A ke 2 a tak dále a skončete u E.“</i>	/1		
<b>2. Obkreslování krychle</b> <i>„Okopírujte tuto kresbu co nejpráhší na volné místo vedle ní.“</i>	/1		
<b>3. Test kreslení hodin</b> Kontura _____ Čísla _____ Ručičky _____ <i>„Nakreslete hodiny. Na ciferník umístěte všechna čísla a uymaňte čas 11 hodin 10 minut.“</i>	/3		
<b>4. POJMENOVÁNÍ</b> <i>„Pojmenujte tato zvířata.“</i>	/3		
<b>5. PAMĚŤ – VŠTÍPENÍ</b> <i>1. „Nyní vyzkoušíme Vaši paměť. Předtím Vám seznam slov, která si máte nejlépe zapamatovat a pak si na ně po chvíli vzpomínat. Písnouchejte pozorně. Až skončím, snažte si vzpomínat na co nejvíce slov. Na pořadí nezáleží.“</i> <i>2. „Předtím Vám stejný seznam slov ještě jednou. Snažte si zapamatovat co nejvíce slov a poté mi je vjmenujete, včetně těch, která jste jmenovali poprvé.“</i> <i>„Na konci testu Vás požádám, abyste si na tato slova znovu vzpomněl/a.“</i> Za každé správné vybavené slovo uděle 1 nepovinný bod.	/3		
<b>6. POZORNOST</b> <b>A. Opakování číslic</b> <i>1. „Řeknu Vám řadu číslic. Až skončím, opakujte je ve stejném pořadí, v jakém jste je slyšel/a.“</i> 2 1 8 5 4 _____ <i>2. „Nyní Vám řeknu další řadu číslic. Až skončím, opakujte je v opačném pořadí, než jste je slyšel/a.“</i> _____ 7 4 2 _____ Čtěte rychlostí 1 bod za správné opakování všech číslic 1 bod za správné opakování všech číslic	/2		

Příjmení nebo identifikační číslo osoby: \_\_\_\_\_

### LIST PRO VYŠETŘOVANÉHO

**Test cesty**

**Okopírujte krychli.**

**Nakreslete hodiny, které ukazují jedenáct hodin deset minut.**

**Pojmenování**

AD Centrum, Bartoš a Orliková, Tréninková verze, 2012 MoCA-CZ1 © 2012 Neurocítina s.r.o.

# Montrealaský kognitivní test

**B. Vytřukávání písmene A**  
 „Přečtu Vám řadu písmen. Pokudžď, když řeknu písmeno A, řukněte rukou o stůl. Když řeknu jiné písmeno, neřukujte.“  
 F B A C M N A A J K L B A F A K D E A A A J A M O F A A B /1

**C. Odečítání sedmiček**  
 „Odečíte od čísla 100 číslo 7 a pak pokračujte v odečítání 7, dokud Vás nezastavím.“  
 93      86      79      72      65 /3

**ŘEČ**  
**7. Opakování vět**  
 „Přečtu Vám větu. Vy ji po mně zopakujete přesně tak, jak jsem ji řekl/a.“  
 Pouze vim, že je to Jan, kdo má dnes pomáhat. \_\_\_\_\_  
 Když jsou v místnosti psi, kočka se vždy schová pod gauč. \_\_\_\_\_  
 „Nyní Vám přečtu další větu. Opakujte ji po mně přesně tak, jak jsem ji řekl/a.“  
 1 bod za každou správně opakovanou větu. Odpověď musí být přesná. Nelze uznat výtahy, nahrazení nebo přidání slova. /2

**8. Slovní produkce na počáteční písmeno „K“**  
 „Vaším úkolem bude vyjmenovat co nejvíce slov, která začínají určitým písmenem. Můžete vyjmenovávat jakákoliv slova. Nesmíte však říkat vlastní jména a názvy (např. Barbora, Bratislava) a slova, která se liší pouze koncovkou (např. malba, mláň, mlásova). Po 1 minutě Vás zastavím. Jste připraven/a? (sousta) Vyjmenujte co nejvíce slov, která začínají písmenem K. Teď.“ (Po uplynutí 60 sekund.) „Stop.“  
 Počet správných slov: \_\_\_\_\_ Počet správných slov: \_\_\_\_\_  
 Slova můžete zaznamenávat na zadní stranu listu pro pacienta. Přiděte 1 bod, pokud vyšetřovaný vyjmenuje 11 a více slov během 1 minuty. /1

**9. ABSTRAKCE**  
**Nácvik**  
 „Řekněte mi, co mají společného pomeranč a banán.“  
 1. „Nyní mi řekněte, co mají společného vlak a bicykl.“  
 2. „Nyní mi řekněte, co mají společného hodinky a pravitko.“  
 Správná odpověď (obojí je ovocí) se neodpouje. 1 bod za odpověď: dopravní prostředky, způsoby cestování, oběma můžete jet na vyjet. Jiné odpovědi jsou špatné. 1 bod za odpověď: nástroje na měření, používají se k měření. Jiné odpovědi jsou špatné. /2

**10. PAMĚŤ – oddělené vybavení**  
 „Před několika minutami jsem Vám předal/a seznam slov. Řekněte mi co nejvíce slov, která si z něj pomůžete.“  
 Oddělené vybavení bez nápovědy lze doplnit vybavením s nápovědou. Ke každému slovu, které vyšetřovaný nevybavil, poskytnete kategoriální nápovědu. Pokud ani tak slovo nevybaví, poskytněte nápovědu výběrem ze 3 možností.  
 V seznamu, který jsem Vám četl/a, byl/a (doplňte kateg. nápovědu)....?“  
 Které z následujících slov tam podle Vás bylo (nápověda výběrem)....?“  
 /5

Bez nápovědy	TVÁŘ	SAMET	KOSTEL	KOPRETINA	ČERVENÁ	vybaveno slov
Kategoriální nápověda	část těla	drůh tkaniny	typ stavby	drůh květiny	barva	
Nápověda výběrem	nos	pytlovina	kostel	růže	červená	
	tvář	bavlna	škola	kopretina	modrá	
	ruka	samet	nemocnice	tulipán	zelená	

**11. ORIENTACE**  
 „Kolikátého je dnes?“  
 datum \_\_\_\_\_ rok \_\_\_\_\_ místo \_\_\_\_\_ město \_\_\_\_\_  
 měsíc \_\_\_\_\_ den v týdnu \_\_\_\_\_  
 Pokud zkoušený neuvede celou odpověď, zeptáme se doplňujícími otázkami: „Řekněte mi, jak je dnes přesně datum, měsíc, rok, den v týdnu?“ Nelze uznat odhady. 1 dne  
 1 bod za každou správnou odpověď. Odpovědi musí být přesné - přesný název nemocnice či kliniky.  
 \*16-let, kteří mají 10-12 let vzhledu.  
 \*20-let, kteří mají 4-9let vzhledu.  
 norma >20/30  
 /6

**CELKEM** jen pole označeno \* /30

Průvod do češtiny a grafické zpracování tréninkové verze: Doc. MUDr. Aleš BARTOŠ, Ph.D., Bc. Hana ORLÍKOVÁ. Ke stažení z [www.pcp.f3.cuni.cz/adcentrum](http://www.pcp.f3.cuni.cz/adcentrum). Převod a úpravy byly schváleny kontrolou zpětného překladu do angličtiny původním autorem Dr. Nasreddine.  
 Základní původní česká verze: Robert J. Montrealský kognitivní test (MoCA): přínos k diagnostice předmenenci Čes Ger Revue 2006; 4: 224-229.  
 Původní zdroj: Nasreddine ZS, Phillips NA, Bedirian V, Charbonneau S, Whitehead V, Collin I et al. The Montreal Cognitive Assessment, MoCA: a brief screening tool for mild cognitive impairment. J. Am. Geriatr. Soc 2005; 53(4): 695-699.

**ZÁZNAMOVÝ ARCH SLOVNÍ PRODUKCE**

Číslo	K	Číslo	K
1		21	
2		22	
3		23	
4		24	
5		25	
6		26	
7		27	
8		28	
9		29	
10		30	
11		31	
12		32	
13		33	
14		34	
15		35	
16		36	
17		37	
18		38	
19		39	
20		40	

Opakování si můžete zvýraznit přeškrtnutím čísla vlevo a písmenem „O“ vpravo od slova (např. **O**kyvadlo **O**).

Slova mimo podmínky si můžete zvýraznit přeškrtnutím čísla.

<b>Celkem správně</b>
<b>Opakování</b>
<b>Mimo podmínky</b>

**AD CENTRUM**  
 Převod do češtiny a grafické zpracování tréninkové verze: Doc. MUDr. Aleš BARTOŠ, Ph.D., Bc. Hana ORLÍKOVÁ. Ke stažení z [www.pcp.f3.cuni.cz/adcentrum](http://www.pcp.f3.cuni.cz/adcentrum). Převod a úpravy byly schváleny kontrolou zpětného překladu do angličtiny původním autorem Dr. Nasreddine.  
 Základní původní česká verze: Robert J. Montrealský kognitivní test (MoCA): přínos k diagnostice předmenenci Čes Ger Revue 2006; 4: 224-229.  
 Původní zdroj: Nasreddine ZS, Phillips NA, Bedirian V, Charbonneau S, Whitehead V, Collin I et al. The Montreal Cognitive Assessment, MoCA: a brief screening tool for mild cognitive impairment. J. Am. Geriatr. Soc 2005; 53(4): 695-699.

AD Centrum, Bartoš a Orliková, tréninková verze, 2012      MoCA-CZ1      © Z. Nasreddine MD

# Neurop 3

- Licencovaný program pro kognitivní rehabilitaci
- Důležitá spolupráce pacienta





# Práce s Neurop 3




# Vzpominkovi

www.vzpominkovi.cz

- Lehce dostupný na internetu
- Různá procvičování
- Pracovní sešit s různými úrovněmi obtížnosti




# Vzpomínkovi


**Cvičte si svůj mozek 1.** 

Pracovní karty pro pacienty s kognitivní poruchou


MUDr. Iva Holmerová, Ph.D.  
Mgr. Jitka Suchá • Gerontologické centrum, Praha 8 - Kobylisy



Vydáno za podpory společnosti Pfizer.



Pracujeme společně pro zdravější svět™

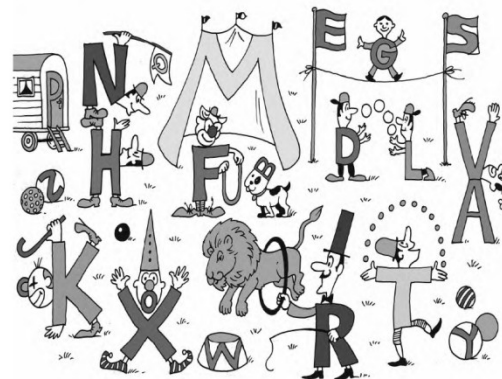


[www.gerontologie.cz](http://www.gerontologie.cz)

5.

## Hledání písmen ukrytých v obrázku

V následujícím obrázku jsou ukryta všechna písmena abecedy (bez háčků a čárek). Pokuste se je všechna najít a barevně vyznačit.





- Ne všechny dostupné pomůcky pro kognitivní rehabilitaci jsou standartizované
- Kreativita a fantazie pracovníka



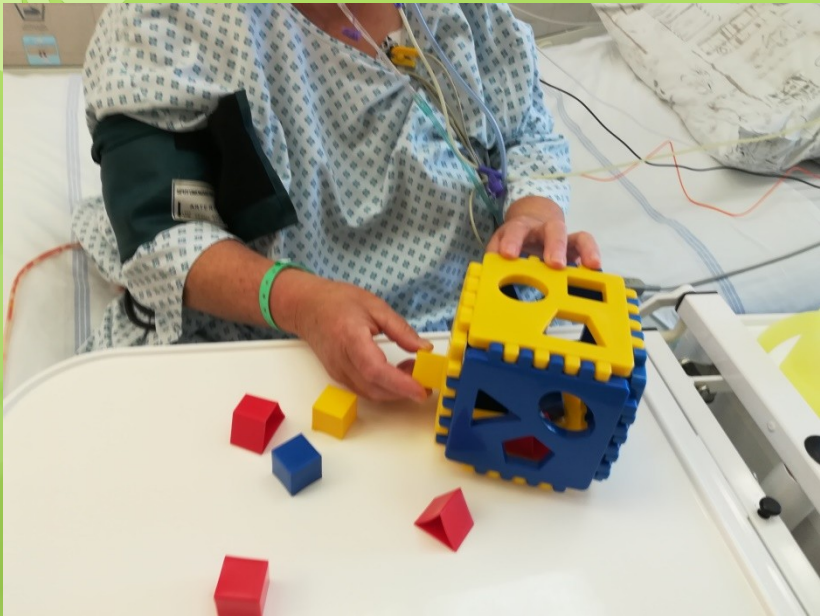
# Ukázky kognitivní rehabilitace na KARIM



# Ukázky kognitivní rehabilitace na KARIM



# Ukázky kognitivní rehabilitace na KARIM



# Ukázky kognitivní rehabilitace na KARIM





# Ukázky kognitivní rehabilitace na KARIM



# Pro zajímavost

- V současné době se ve FNO rozšiřuje zavedení kognitivní rehabilitace na JIP A KARIM
- V lednu 2018 byla založena **Pracovní skupina pro neurokognitivní rehabilitaci**
- Složena z nelékařských zdravotnických pracovníků (sestry, psycholog, logoped, ergoterapeut, rehabilitační pracovník), lékař
- Garantem je náměstkyně pro ošetrovatelskou péči FNO
- Zavedení kognitivní rehabilitace do ošetrovatelské dokumentace (elektronická dokumentace)

Můžeme provádět kognitivní rehabilitaci i na intenzivní péči?

**Děkujeme za pozornost!!!**