



KARIM

1.LF UK A VFN V PRAZE

Bolesti hlavy v porodnictví, příběhy z praxe

Pavlína Nosková

X. Konference Akutně.cz Brno 2018



39%

**PACIENTEK SI STĚŽUJE
NA BOLEST HLAVY**

TROMBÓZA

HEMATOM

TUMOR

INFEKCE CNS

MIGRÉNA

VAS Cp

HYPERTENZNÍ KRIZE

PREEKLAMPSIE



Psychické a hormonální změny

PDPH

Také mám dnes
problém najít ta
správná slova a
čísla, ale orientuji se

Manželku 3 dny bolí hlava,
dnes v noci velmi intenzivně a
má zimnici, třesavku, teplotu až
39 st.

H.H. 1978
Grav hebd 34+5, III/I
Hypogamaglobulinémie



14.10.2017 18:45

Laboratoř:
CRP 90, leuko 15,6
fibrinogen 10, elevace JT
D-dimery 400



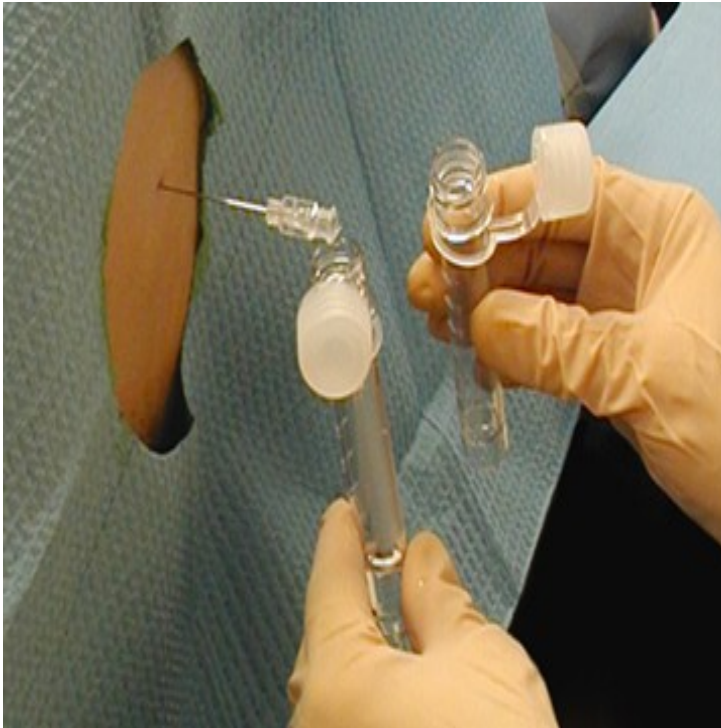
Fatická porucha řeči
Amengieální

Trombóza žilního splavu
x
Neuroinfekce

Dop. MR k vyloučení trombózy
při negativě lumbální punkce

14.10.2017 20:41

NMR - vyloučena trombóza žilního splavu a nitrolební expanze



Odběr moku
na cytologii,
biochemii,
nootropní
viry, borrelie
a klíšťovou
encefalitidu

14.10.2017 23:42

Smíšená pleiocytoza
(hlavně lymfocyty, polynukleáry)
bílkoviny


15.10.2017 00:45

INFEKCE CNS

H.H. 1978

- **Nasazena antivirotika (Herpesin) + Cefotaxim**
hospitalizace, rizikové odd
- **16.10.2017** - 1. kontrola neurologem
horní meningeální syndrom
serologie: **dg. klíšťová encefalitis**
anamnesticky v létě 1x klíště, ihned odstraněno
- **18.10.2017** - 2. kontrola neurologem
tendence ke zlepšování
- **Symptomatická terapie, přísný klidový režim**

H.H. 1978

- Plán ukončení gravidity za 3 týdny
- **27.10.2017** kontrakce  ukončení SC
- Indikace: partus in cursu, st. p.SC

Volba anestezie





Co Vás trápí, maminko?



E.T. 1986
Grav hebd 38+5
I/O
Leiden. mutace
Clexane 0,4 ml
TEN lýtka
2012,2017

16.7. 2018

Příjem na GPK k infuzní terapii
a k vyloučení porodnických
komplikací (HELLP sy) **16.7.odpo**

Pacientka meningeální 17.7.

Trombóza splavu
x
Subarachnoidální krvácení

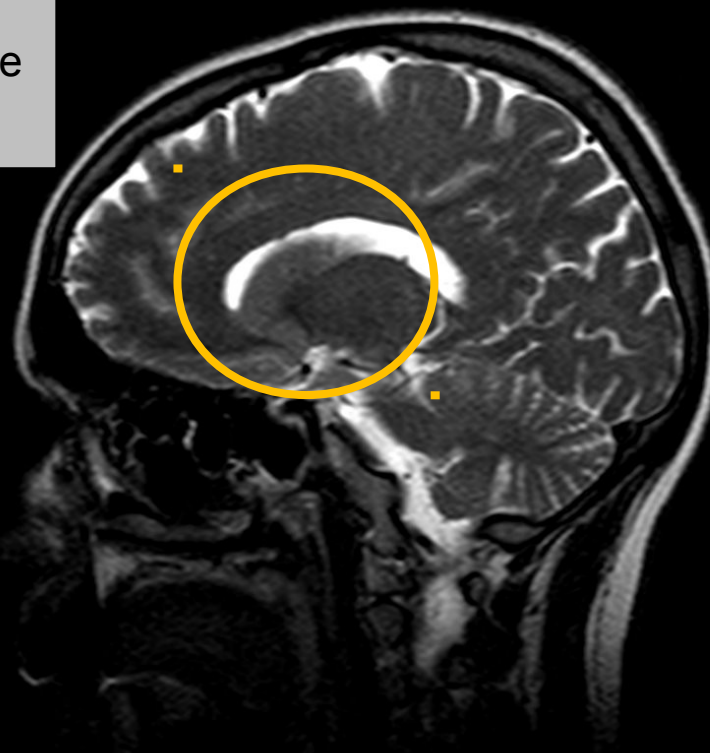
Trvající difuzní cefalea
omezení anteflexe šije
na 2-3 prsty, jinak bpn

Neurologické konzilium **17.7. 13:17**

MRI

SUBARACHNOIDÁLNÍ KRVÁCENÍ

SAK z aneurysmatu
při odstupu aa.pericalosae
od a. cerebri ant. azygos



584802869 HEAD*AG VER.
T2*/T2E MR 6000 AP
Série 11 / 15
Obrázek 21 / 48

2
0
2
cm

>421
400
300
200
100
<20

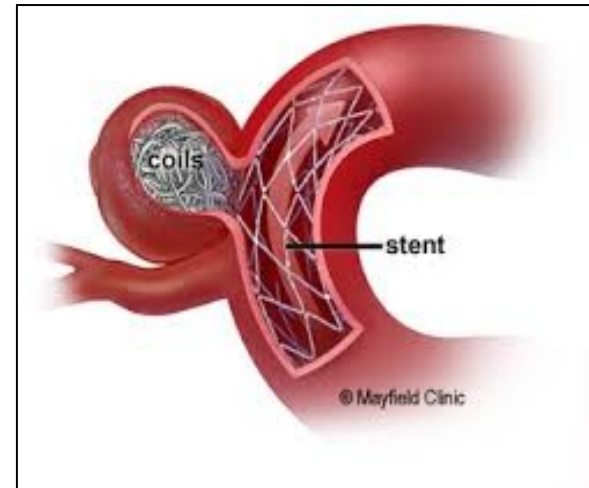


12 10 8 6 4 2 0 2 4 6 8 10 12
cm

Echo train length: 45
TR: 6000 ms, TE: 120 ms
Slice thickness: 3 mm
DPOV 26 x 26 cm
Jas. okno střed: 231; šířka: 401

E.T. 1986

- **17.7. 15:17** Akutní SC v CA
- Zaintubovaná po SC
ad NCH Na Homolce
- **17.7.** akutní výkon
coiling aneurysmatu
- **19.7. 9:00** zpět JIP GPK



POSTPUNKČNÍ CEFALEA

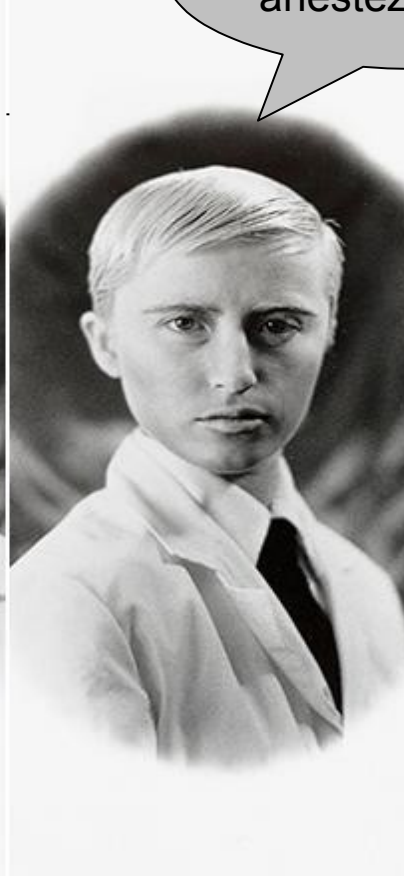
PDPH - definice I

- **Postpunkční bolest hlavy:**
cefalea vznikající do 5 dnů od perforace dura mater a arachnoidey v souvislosti s punkcí epidurálního, resp. subarachnoidálního (SA) prostoru
- **PDPH - postdural puncture headache**

Doktore,
paní A.N. měla epidurál
k porodu a stěžuje si na
bolesti hlavy



No tak zavolejte
anesteziologa



Doktore,
paní A.K. měla sekci
ve spinále a stěžuje si
na bolesti hlavy



No tak zavolejte
anesteziologa



PDPH - definice II

International Headache Society

- Postpunkční bolest hlavy:

Klinické projevy PDPH **zhoršující se** po 15 min ve **vertikální** poloze a **zlepšující se** po 15 min v **horizontální** poloze u pacientů s anamnézou durální punkce

- Průměrná doba trvání: 1 - 14 dnů

Symptomatologie PDPH

- **Cefalea**
- **Diplopie**
- **Poruchy sluchu**
- **Pseudomeningismus**
- **Nauzea, zvracení**

- **Vznik za 24 - 48 h po punkci**



Z.S. 1989 50 kg
okresní nemocnice
7.11.2017 SC v EPI
(nakonec CA)

2. den po SC - **cefalea lokalizovaná frontálně**
paracetamol + analgetické infuze s efektem

Nefrologie FN
indikace oční vyšetření

12.11.2017 **diplopie**
opakovaně neurologické konzilium bpn
CT mozku bpn, dimise

Oční vyšetření FN:
inkompletní pareza n.VI l.dx

16.11.
Neurologie FN

16.11. Neurologie FN

trvá tupá cefalea, vleže mírnější

dg. diplopie s frustní parezou VI l.dx a tenzní cefalea

nutno vyloučit demyelinizaci CNS → MR Cp a mozku

Patologická
kolekce subd.
nebyla před LP?

Liquor bez
patologie

20.11.

MR mozku se zaměřením na splavy
a lumbální punkce (LP)

Zesílení mening
v.s. postpunkční
změny

22.11.

**KREVNÍ ZÁTKA
ÚLEVA**

Závěr při dimisi Z.S.

- **Postpunkční syndrom**
- **Likvorová hypotenze**
- **Lehká paréza n VI l.dx a porucha HEB jako
v.s. komplikace epidurální anestezie při porodu**
- **Ústup obtíží po provedení krevní zátky**

**KREVNÍ ZÁTKA
JE
STANDARDNÍ LÉČBOU
PDPH**



Děkuji za pozornost

