



Prověřovací cvičení složek IZS Železniční nehoda v tunelu Ejpovice

Ing. Denisa Ch. Ralbovská
MUDr. Jana Vidunová, MBA
Ing. Jan Kordík



Obsah

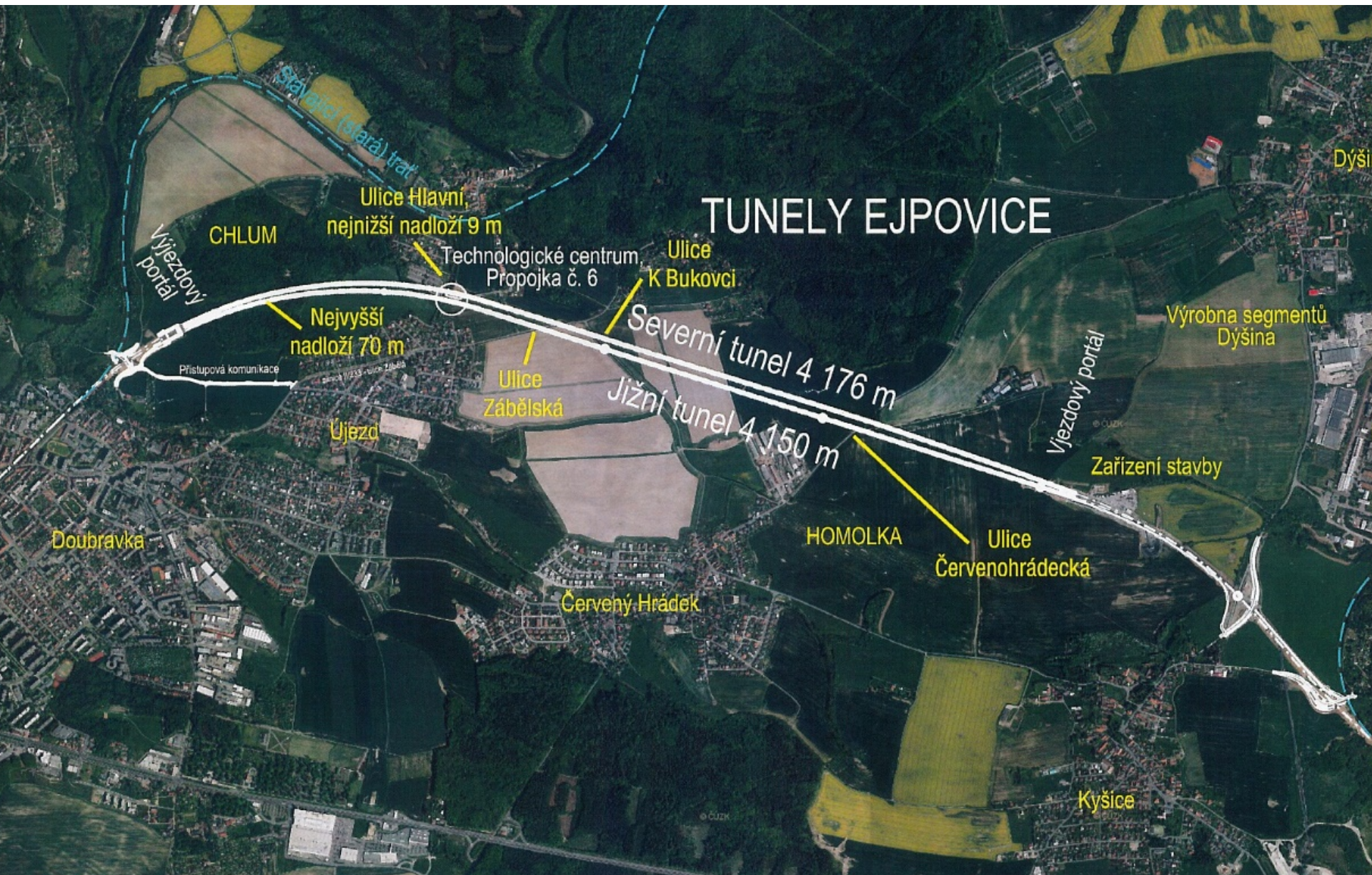
- Úvod
- Námět cvičení
- ...co nás překvapilo
- Specifika zásahu
- Činnost ZZS
- Průběh
- Časová osa cvičení
- Zhodnocení cvičení
- Navržená doporučení
- Realita možná není daleko...
- Video

Úvod

- 6. 11. 2018
- rozsáhlá MU
- železniční nehoda s větším počtem zraněných a zemřelých osob
- nová železniční stavba
- „studená“ nehoda vlakové soupravy
- prověřovací cvičení složek IZS

Námět cvičení

- dopravní nehoda osobního vlaku (tažná lokomotiva + 4 vagony)
- 130 cestujících → 3 mrtví, 10 těžce zraněných, 25 středně těžce zraněných a 30 lehce zraněných
- severní tunelový tubus



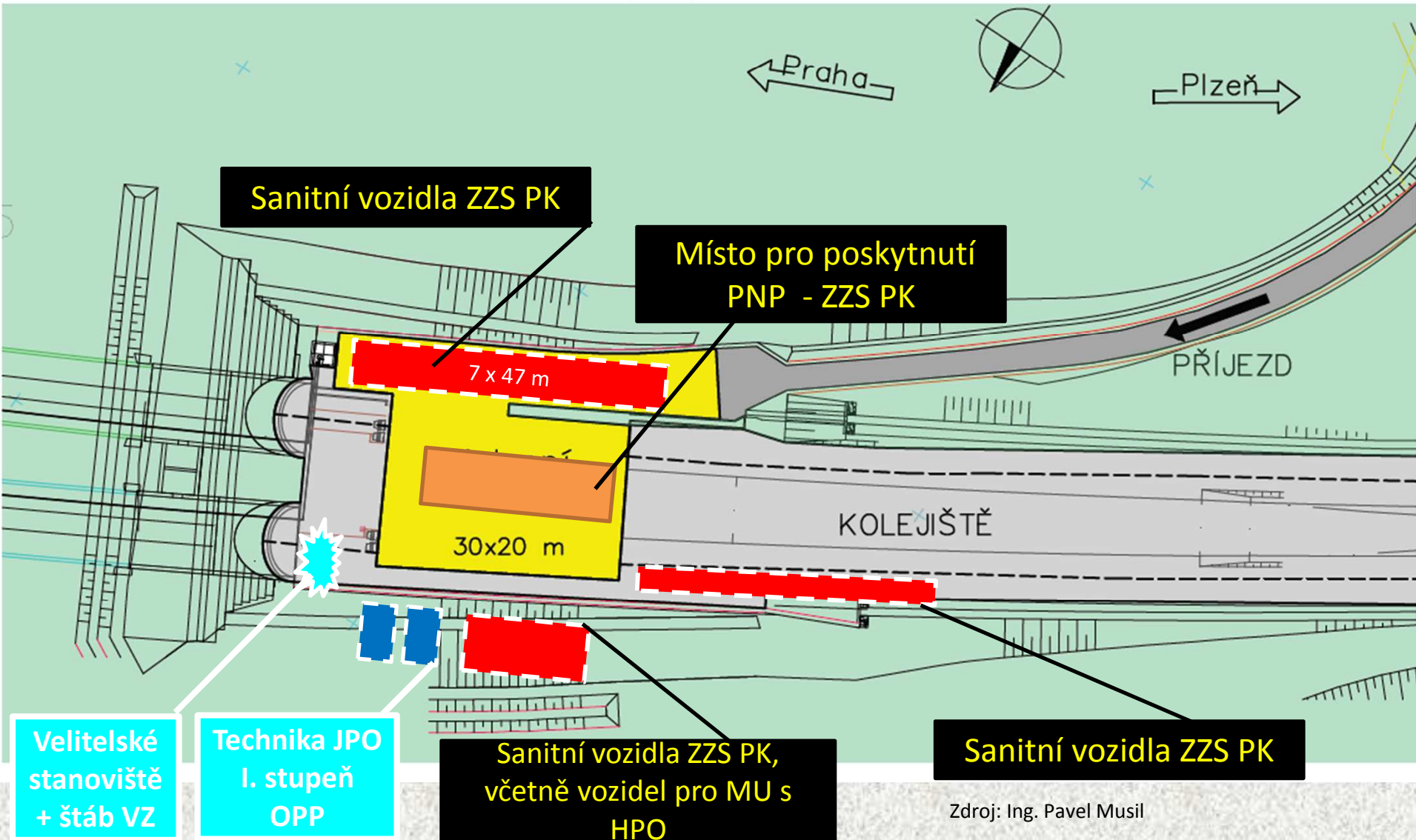
Zdroj: Záměr prověřovacího cvičení složek IZS, autor kpt. Ing. Pavel Valm

...co nás překvapilo

- týden před oficiálním uvedením do provozu
- problém s nedokončenými stavebními pracemi uvnitř i vně tunelu
- nefunkční vodovod v tunelu, neupravené a nevyasfaltované nástupní plochy

Portál Plzeň Doubravka (Chlum)

Situace tunelu – příjezd k tunelu od Plzně



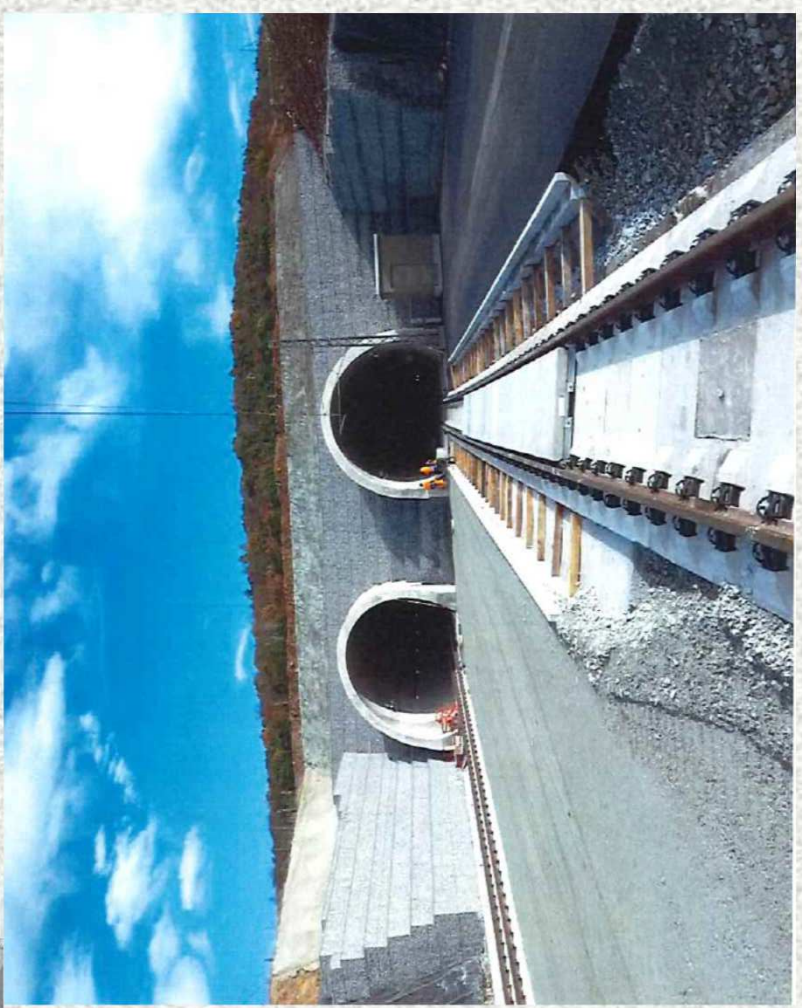
Zdroj: Ing. Pavel Musil

Specifika zásahu

- trať Praha – Plzeň
- mezi 3. a 4. tunelovou propojkou
- 2 místa zásahu (vzdálenost)
- RDST – spojení
- činnost v železničním koridoru → potenciálně nebezpečné místo
- doprava zdravotníků k místu vzniku MU
- velikost prostoru pro zásah složek

Specifika zásahu

- časová prodleva → vznik MU → první zasažení na SSPNP
- jednosměrný provoz v tubusu
- koordinace většího počtu složek IZS
- zvýšená bezpečnostní opatření pro zasahující (OOPP, vstup na místo MU atd.)



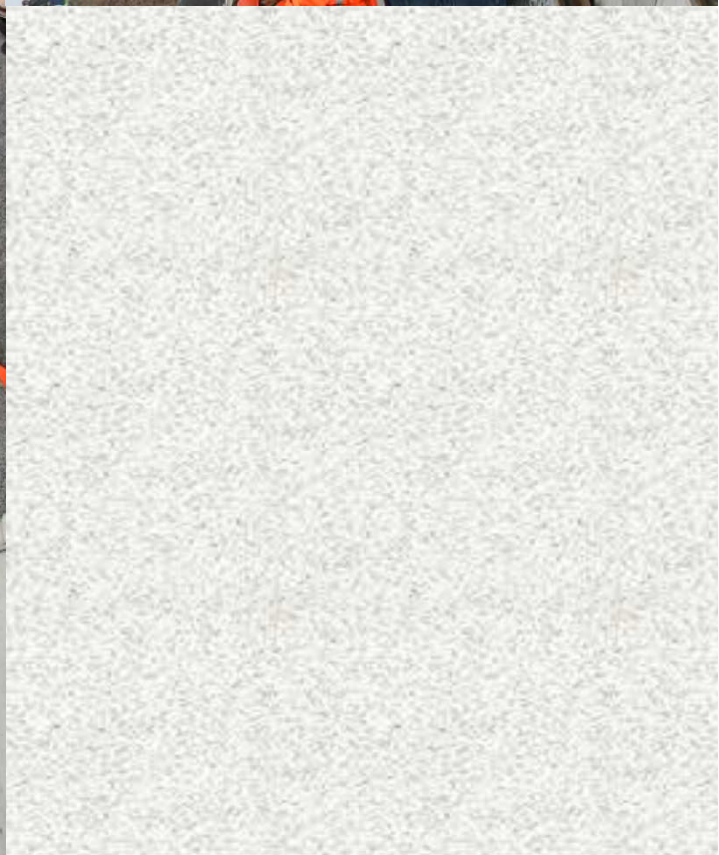




Činnost ZZS

- prověření aktivace a funkčnost Traumatologického plánu ZZS PK → požadavky na síly a prostředky, koordinace, řízení, zajištění kapacity ZZS atd.
- triage, ošetření a směřování do cílového ZZ
- transport
- evidence raněných (spolupráce PČR)
- osvojení základních taktických postupů při takto specifické MU







Průběh cvičení

- operační středisko HZS SŽDC → KOPIS HZS
- zkratování trakčního vedení
- technika najíždí na místo ze seřadiště
- je určeno vhodné místo pro soustředění SaP
- určení VelZ a velitele sektoru na obou portálech
- vjezd techniky do druhého tubusu → na příkaz VelZ
- samovolná evakuace osob z vlaku

Průběh cvičení

- záchranné práce v tunelu
- START
- svolán KŠ ORP Plzeň
- transport zraněných na SSPNP
- přetřídění osob ITK, ošetření osob, evidence a transport (FN Plzeň)
- udržování pořádku na místě MU, řízení dopravy
- ukončení cvičení



Časová osa

- 10:53 zahájení cvičení
- 10:58 příjem datové věty od KOPIS HZS na ZOS ZZS PK
- 10:59 pokyn k výjezdu pro VS ZZS PK
- 11:01 první VS na místě MU (portál Doubravka)
- 11:06 podání situační zprávy
- 11:10 aktivován stupeň II.C TP ZZS PK
- 11:11 příjezd RV Rokycany na místo MU (portál Ejpovice)
- 11:12 příjezd RZP Rokycany a Radnice (portál Ejpovice)
- 11:14 z tunelu vybíhají první lehce zranění a nezranění účastníci nehody, kterých se ujímají zdravotníci ZZS a s asistencí PČR a HZS pečují o lehce raněné (portál Ejpovice)
- 11:18 na místě MU dva vozy GAZ (portál Doubravka)
- 11:22 začátek třídění raněných v tunelu HZS

Časová osa

- 11:25 HZS dopravil VS RV Rokycany se zdravotnickým vybavením k vlaku a VS spolu s HZS zahájila třídění metodou START
- 11:27 zřízen štáb velitele zásahu (portál Doubravka)
- 11:32 pacienti ve vlaku vytřídění metodou START a jejich příprava k transportu
- 11:43 vyvezení prvních raněných vytříděných metodou START jako zelení (portál Doubravka)
- 12:05 vyvezení raněných vytříděných metodou START jako červení a žlutí (portál Doubravka)
- 12:06 retriage raněných (portál Doubravka)
- 12:26 zahájení odsunu (portál Doubravka)
- 13:00 odjezd autobusu HZS s lehce raněnými z portálu Ejpovice do FNL
- 13:20 odjezd poslední RZP (portál Doubravka)
- 13:25 konec cvičení





Zhodnocení cvičení

- připravenost zasahujících složek na vysoké úrovni
- původní záměr → dostat pacienty s nejvyšší prioritou co nejdříve po stabilizaci do ZZ → u tohoto typu zásahu lze jen obtížně dodržet optimální časy ošetření a transportu
- problematický transport z tunelu
- dlouhá časová prodleva (cca 1hod) od nahlášení vzniku MU k prvnímu transportu vytríděných raněných na SSPNP → dostatek času pro zasahující k vytvoření jednotlivých stanovišť

Zhodnocení cvičení

- odsun prvních těžce zraněných → během 23 minut od prvního kontaktu se zraněnými
- použitá vhodná taktika zásahu – jednosměrný provoz v tunelu
- omezený prostor pro zasahující
- velmi dobrá spolupráce JPO a ZZS při třídění zraněných přímo uvnitř tunelu před jejich odvozem technikou na třídící stanoviště ZZS na portál Doubravka





Navržená doporučení

- nutná změna postupu
- zpracování operativní karty ZZS pro zásah složek IZS v Ejpovickém tunelu, včetně postupu ZOS
- zvolení asistenta VZS na druhé straně tunelu (kde není hlavní SSPNP) pro zajištění aktuálních informací a požadavků
- transport několika zdravotníků se zdravotnickým materiálem přímo k místu MU a zahájení prvotního nutného ošetřování raněných před transportem z tunelu
- transport části zdravotnického materiálu vozy HZS nebo vozem ZZS do bezpečné tunelové tuby

Realita možná není daleko...

Tragédii dělilo 34 metrů. Expres vjel v Ejpovicích do cesty dalšímu vlaku

22. února 2019 21:40

V pátek mohlo na české železnici dojít k velké vlakové tragédii. Večer v 19:20 hodin v Ejpovicích nedovoleně projel vlak EX 350 jedoucí z Prahy do Mnichova návěstidlo zakazující jízdu a vjel do postavené vlakové cesty pro osobní vlak jedoucí z Plzně do Radnice. Strojvedoucí zastavili vlaky čely proti sobě ve vzdálenosti 34 metrů.

Zdroj: idnes.cz



Ejpovice (Rokycansko) - Železniční expres z Prahy do Mnichova projel v pátek večer v Ejpovicích za Plzní na červenou a vjel na jinou trať. Strojvedoucí zastavili vlaky 34 metrů od sebe. Nikomu ze zhruba 320 cestujících se nic nestalo. Provoz na trati z Prahy do Plzně byl zastaven téměř tři hodiny, obnovil se kolem 22:00. Žádná škoda nebyla vyčíslena, řekl ČTK mluvčí Drážní inspekce Martin Drápal.

Zdroj: ceskenoviny.cz

Třicet tři a půl metru k mé smrti

Zdroj: krimi-plzen.cz



Děkuji za pozornost



Video

- <https://www.youtube.com/watch?v=n6d9Zvz5pSA>