

Předoperační plánování primoimplantace a revize TEP kyčelního kloubu

Jan Burda

Ortopedická klinika LF MU a FN Brno
Přednosta: doc. MUDr. Martin Repko, Ph.D.



Historie náhrad kyčelního kloubu

1891 – Themistocles Gluck
první náhrada kyčle

Slonová kost

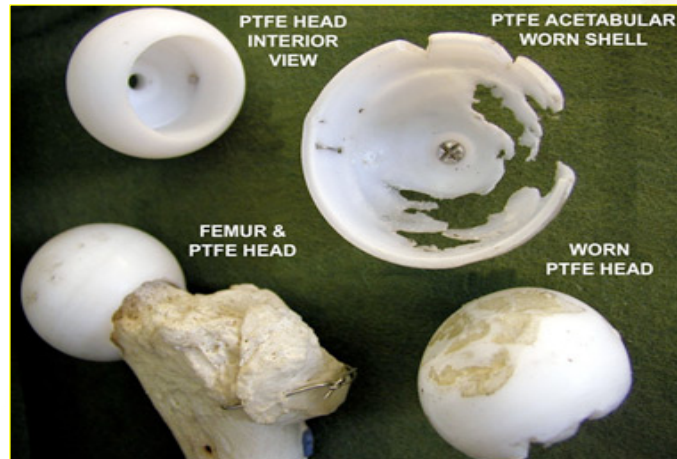
Dřevo

Plast



sir J. Charnley

- 1958 - „duble cup“ vyrobeno z PTFE (polytetrafluorethylen – teflon)





sir J. Charnley

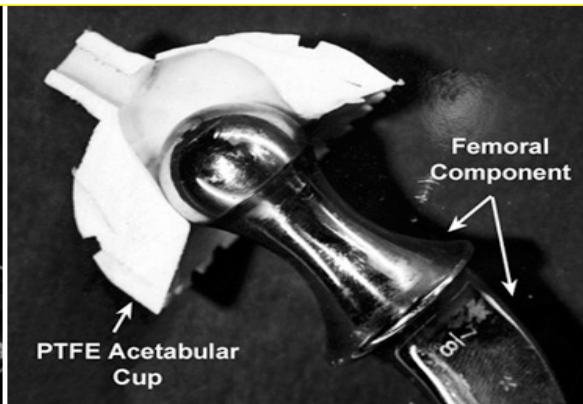
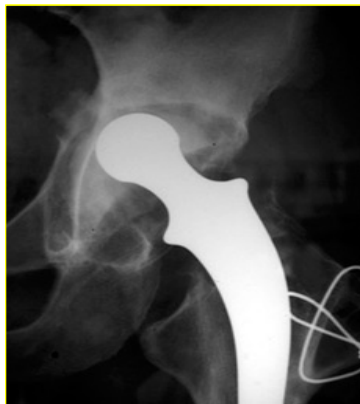
- 1958 – 1960 - PTFE jamka
- Austin Moore, Thomson - dříky





sir J. Charnley

- 1958 – 1960 - PTFE jamka
- Austin Moore, Thomson - dříky



„Pohádka o UHMWPE“

- **Květen 1962 – H. Craven** (Charnleyho technik)

Když jsem ten materiál předvedl, Charnley do něj vtlačil nehet od palce a odešel se slovy „Jen jsem zde ztrácel čas...!“

Waugh W. „John Charnley: The Man and the Hip“, Springer-Verlag London Limited

„Pohádka o UHMWPE“

- Data za 3 týdny testování - **červen 1962**

Po testování (dnem i nocí) po dobu 3 týdnů, neměl tento materiál (o kterém slyšelo jen pár lidí z technických kruhů) tak špatné výsledky, jako by měl PTFE ve stejných testech za 24 hodin.

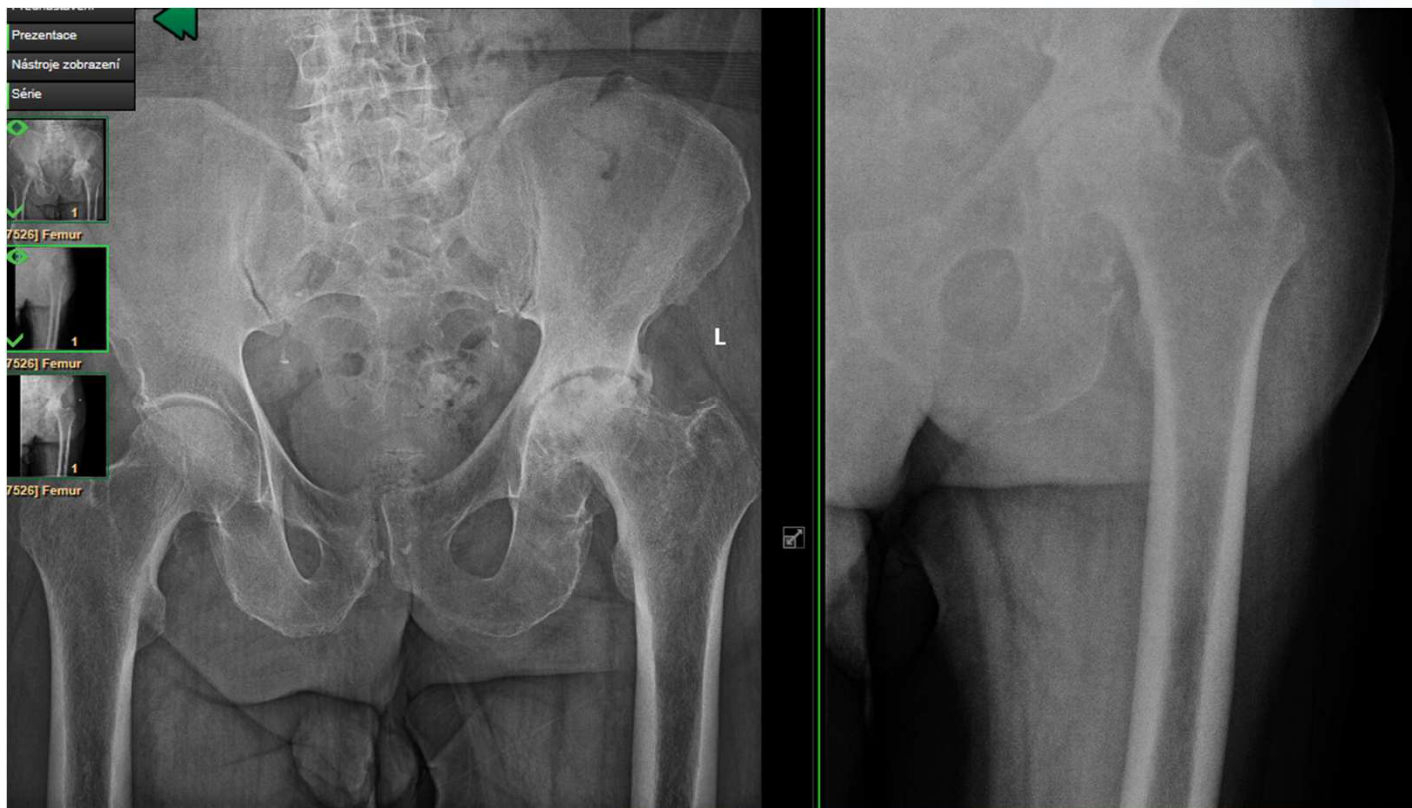
- **„Není o čem pochybovat. Máme to...!!!“**

Waugh W. „John Charnley: The Man and the Hip“, Springer-Verlag London Limited

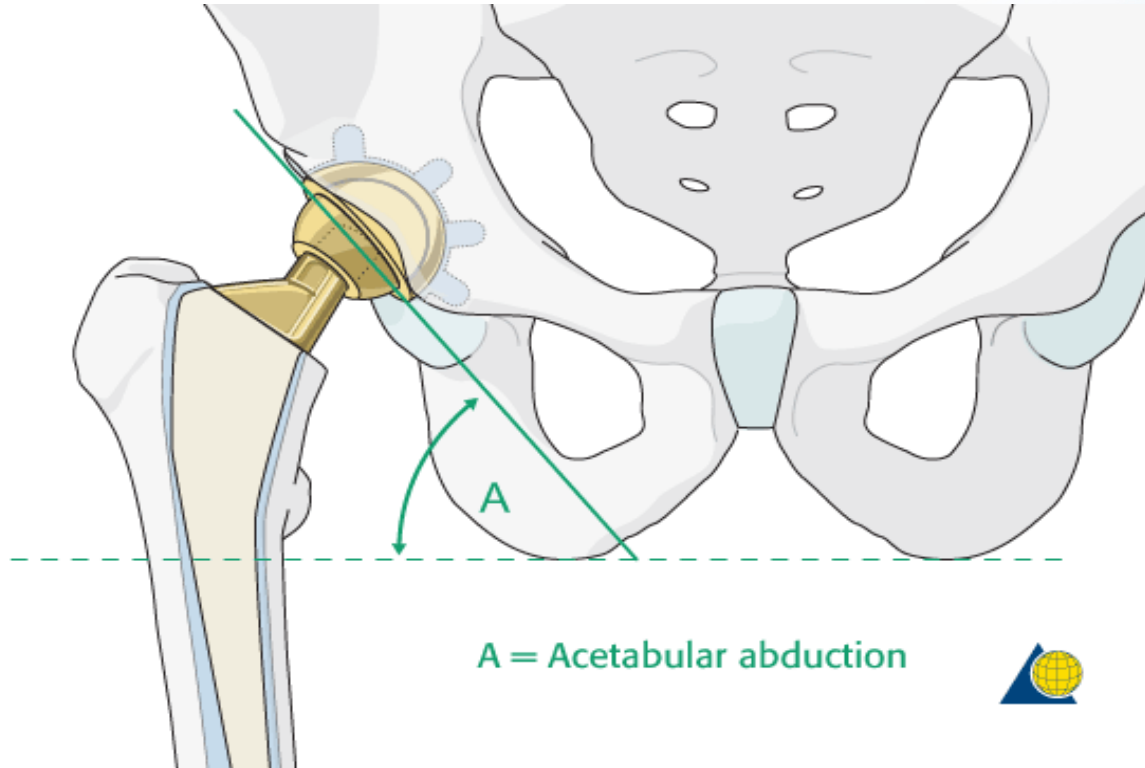
Co bychom chtěli?

- Jeden implantát na celý život
- 80tá léta – „cementová nemoc“
- 500 miliard částic polyethylenu
- 0,15mm snížení na RTG/rok
- Tvorba granulomu

Základní RTG

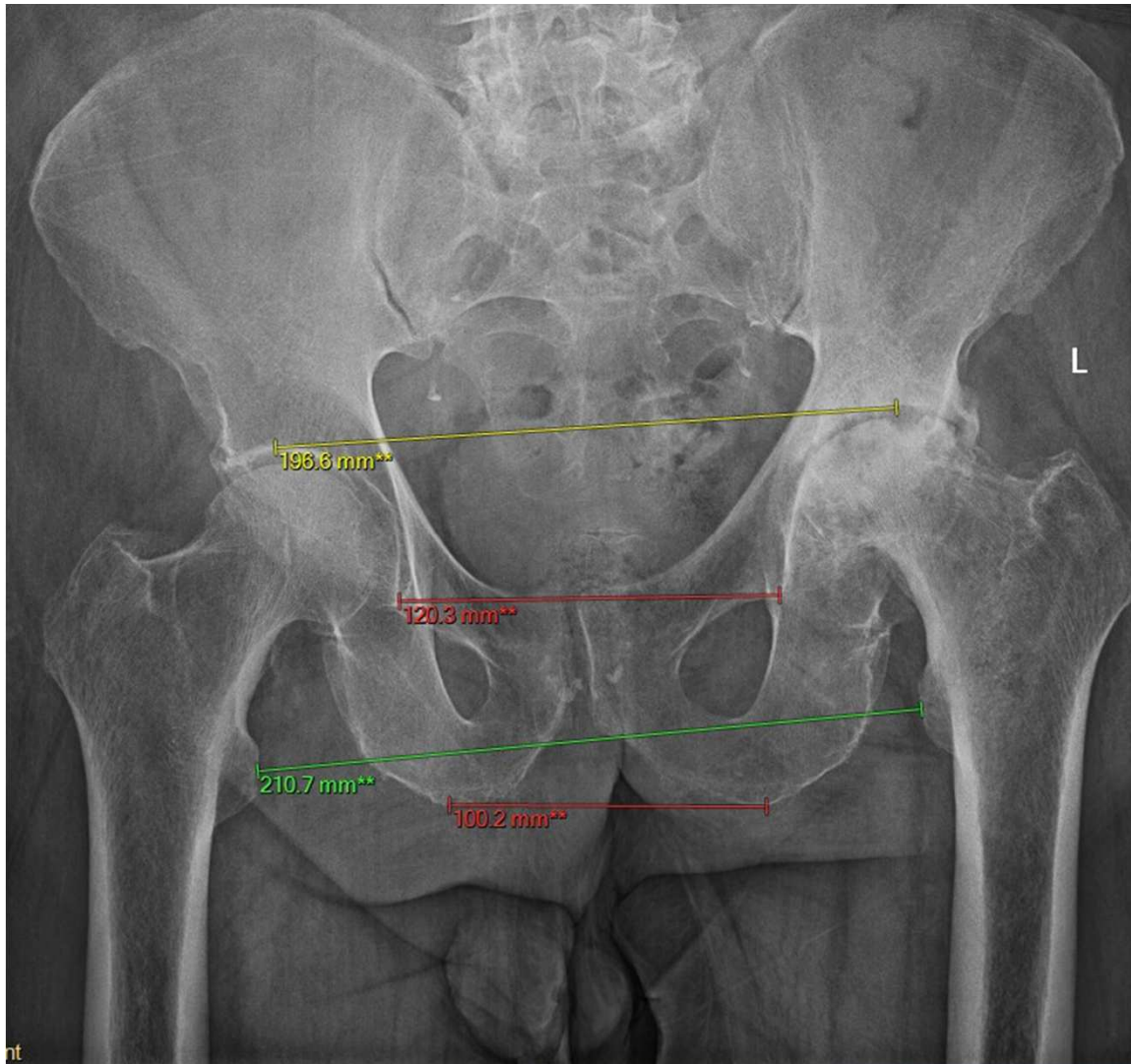


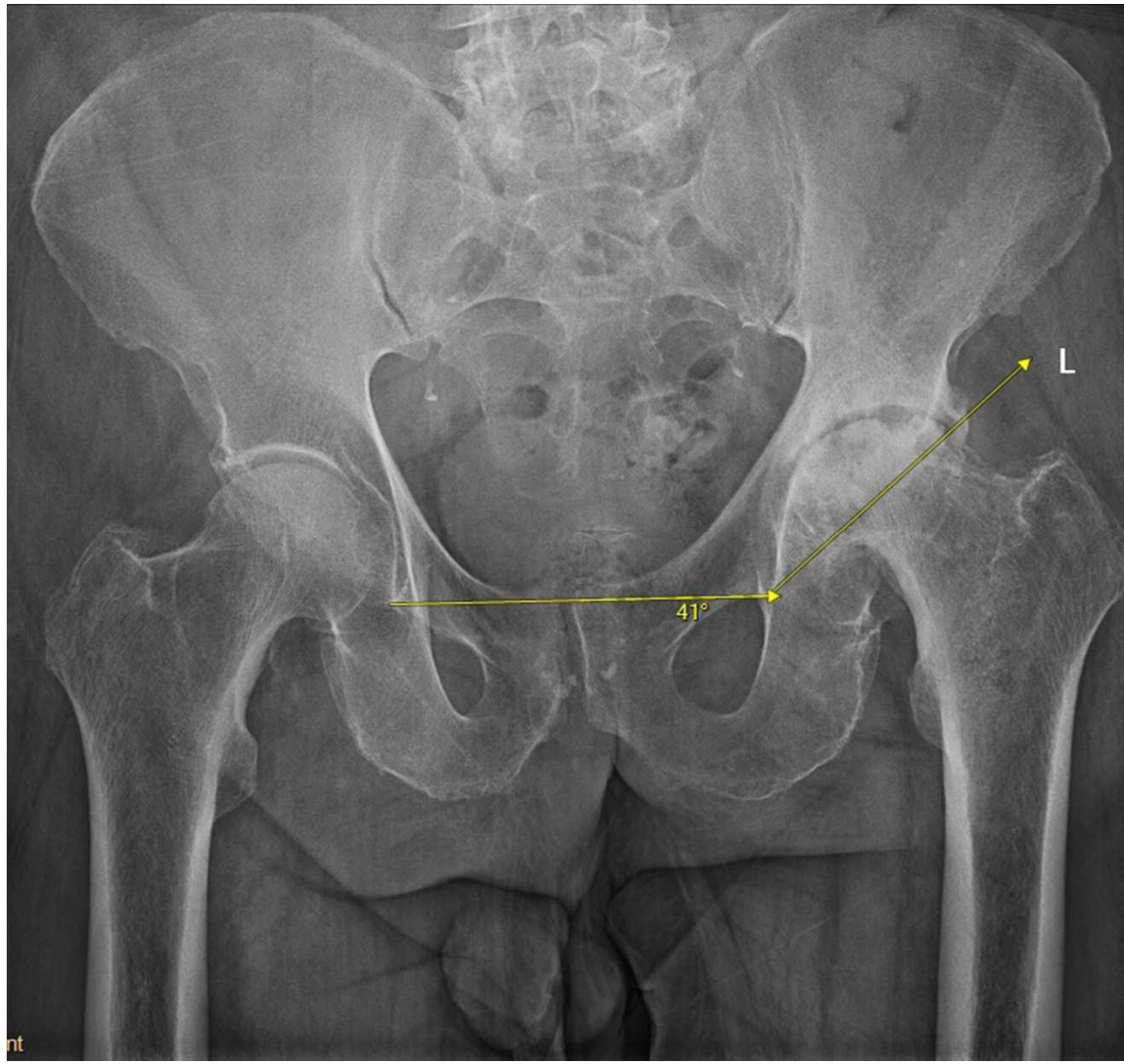
Inklinace jamky 35-45st. (40-50)



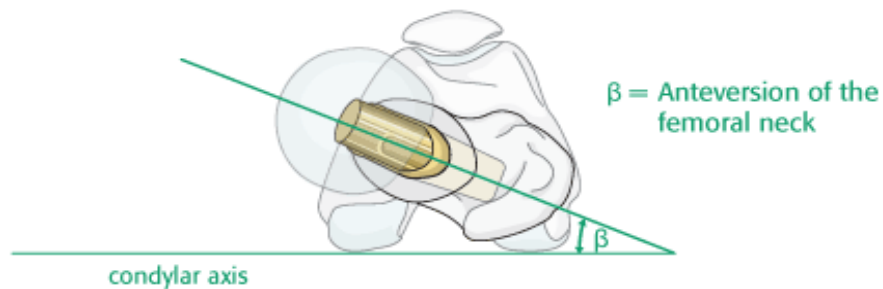
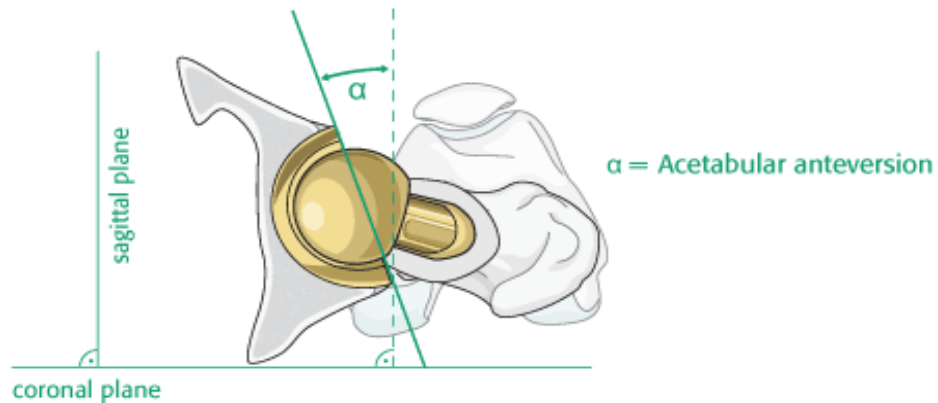
Inklinace jamky 35-45st. (40-50)



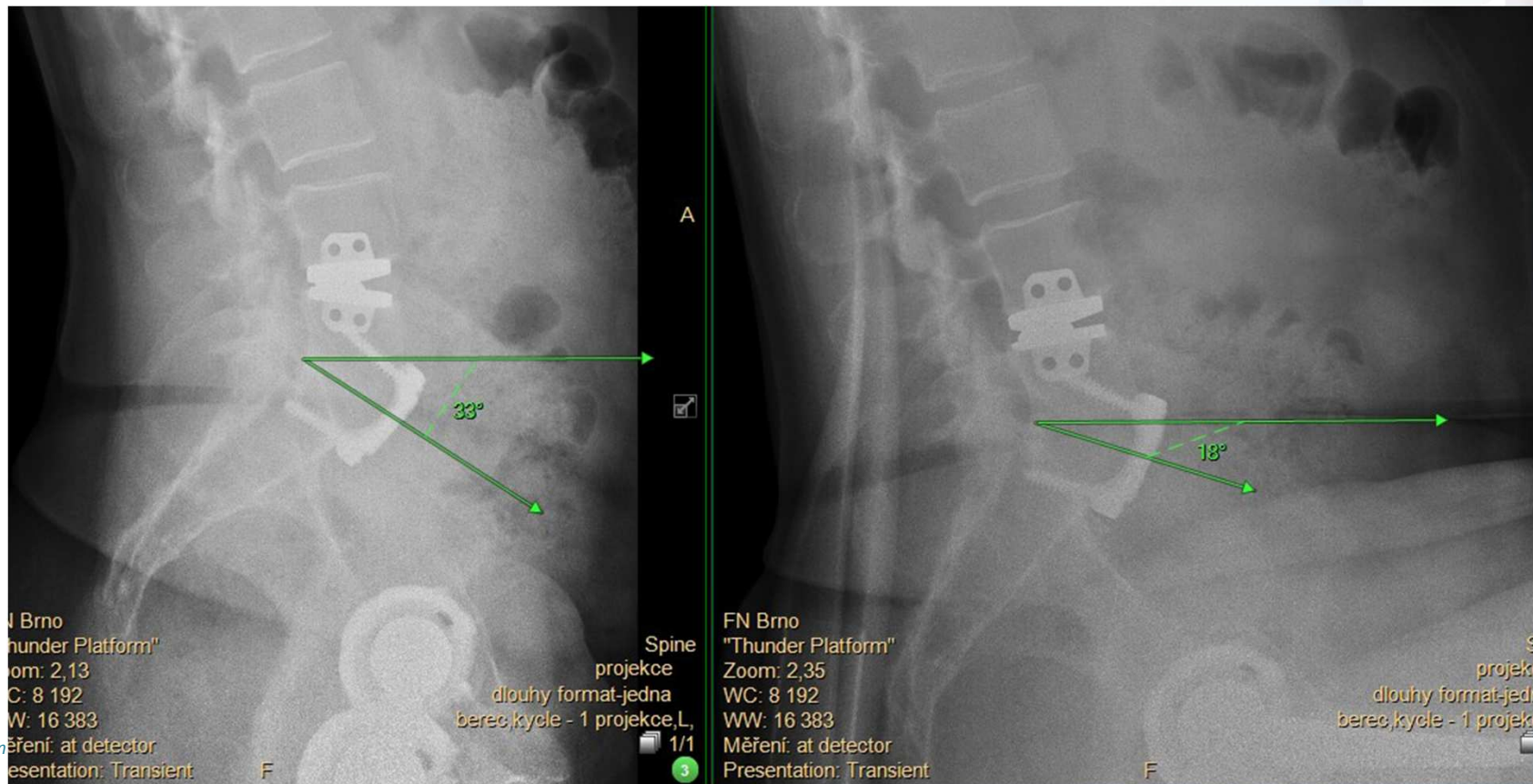




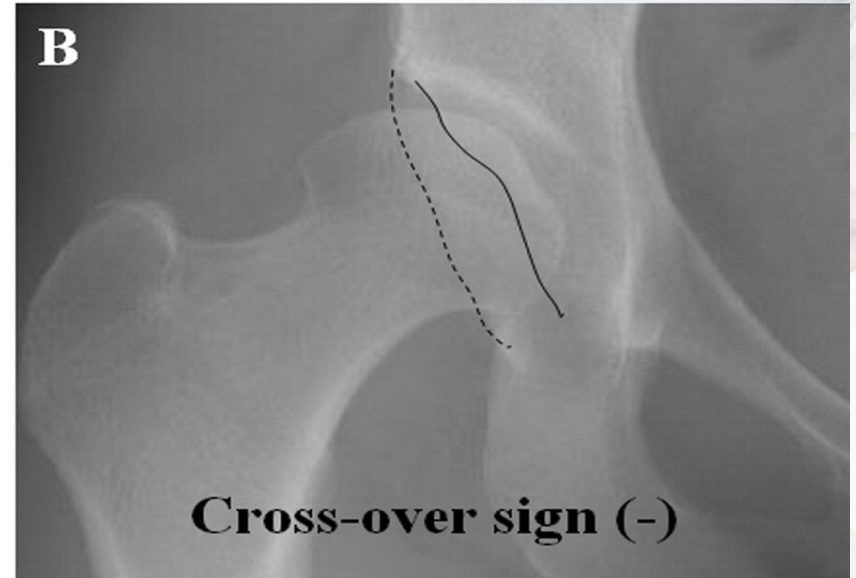
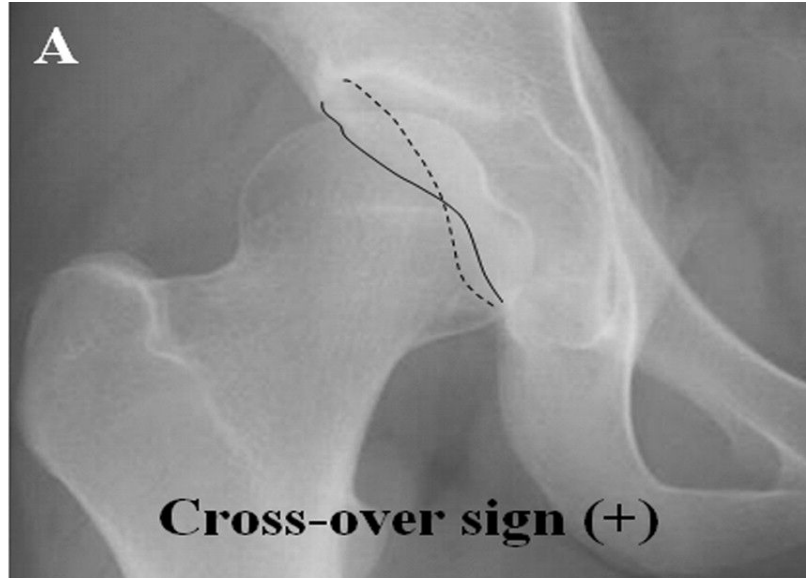
Anteverze 25-30st.



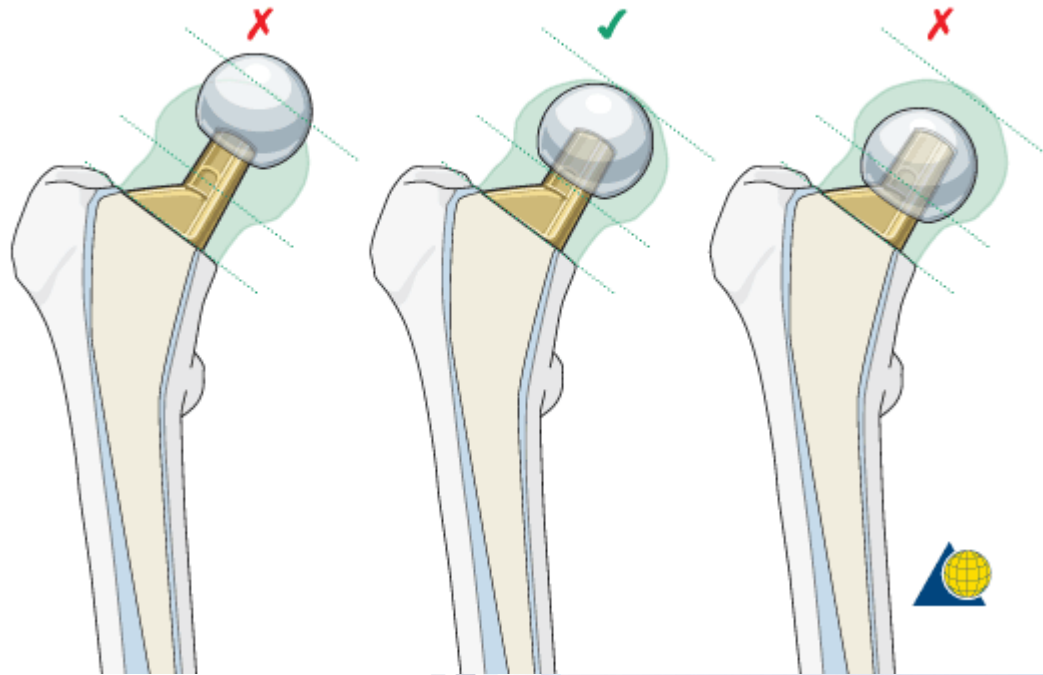
Anteverze 30-40st.



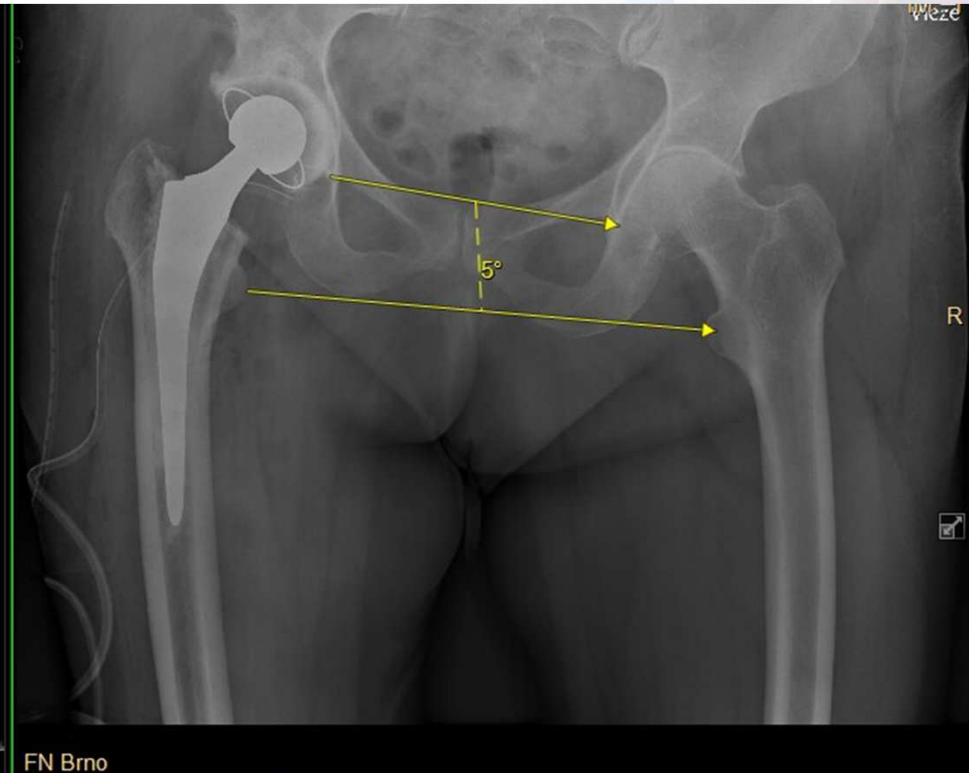
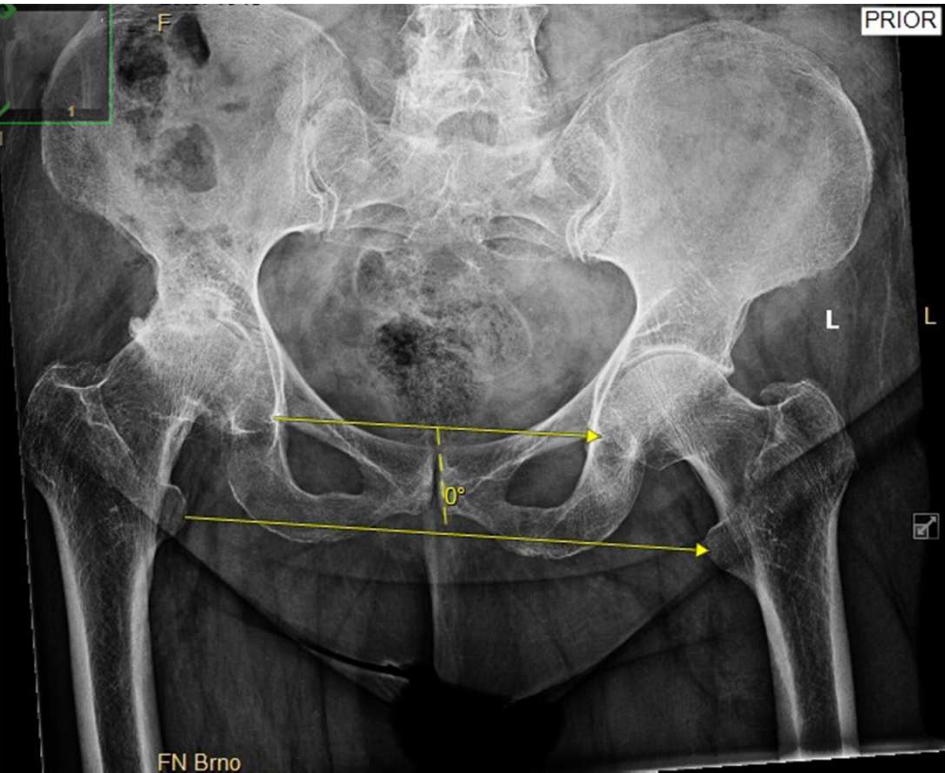
Cross-over sign



Nestejná délka končetin

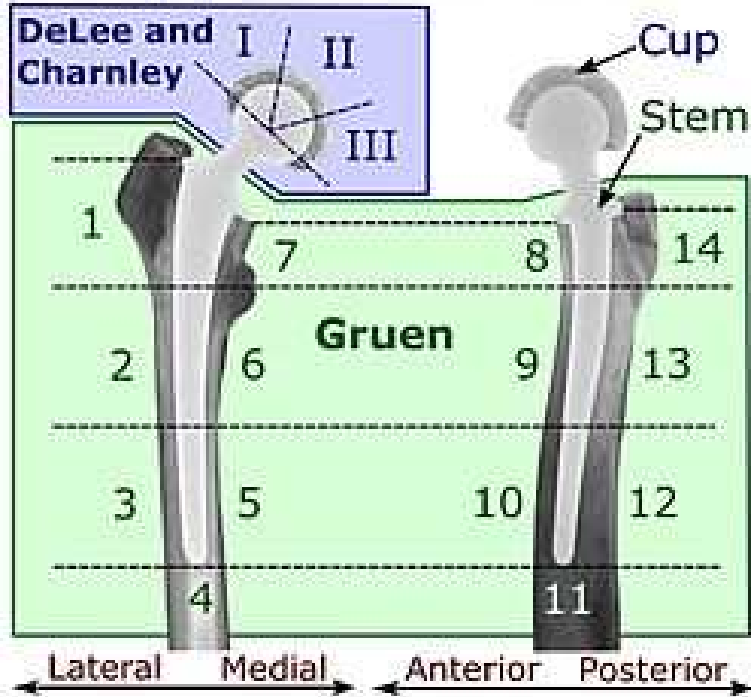


Nestejná délka končetin

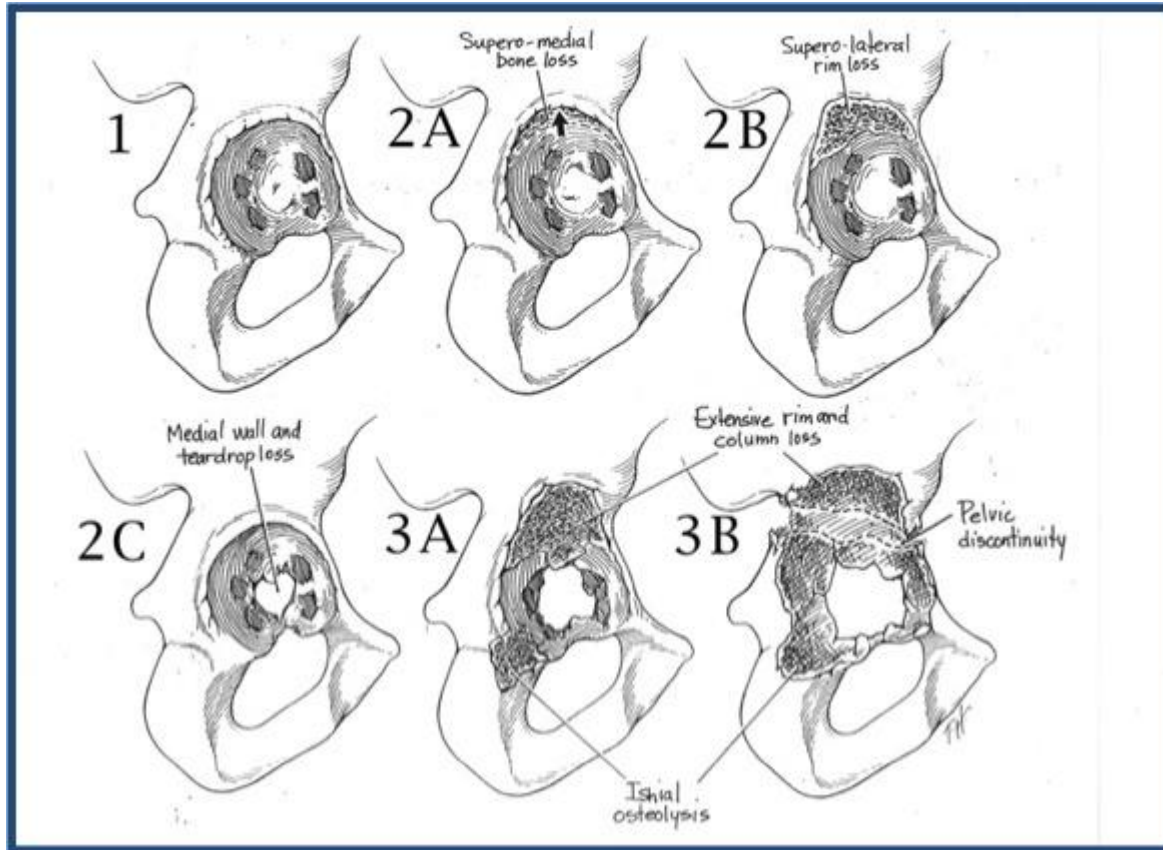


Aseptické uvolnění

Hip prosthesis zones



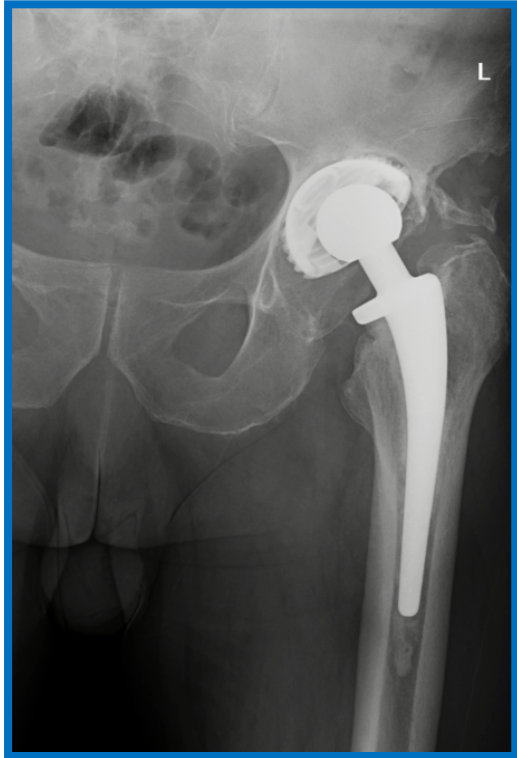
Revize - acetabulum



Revize - acetabulum



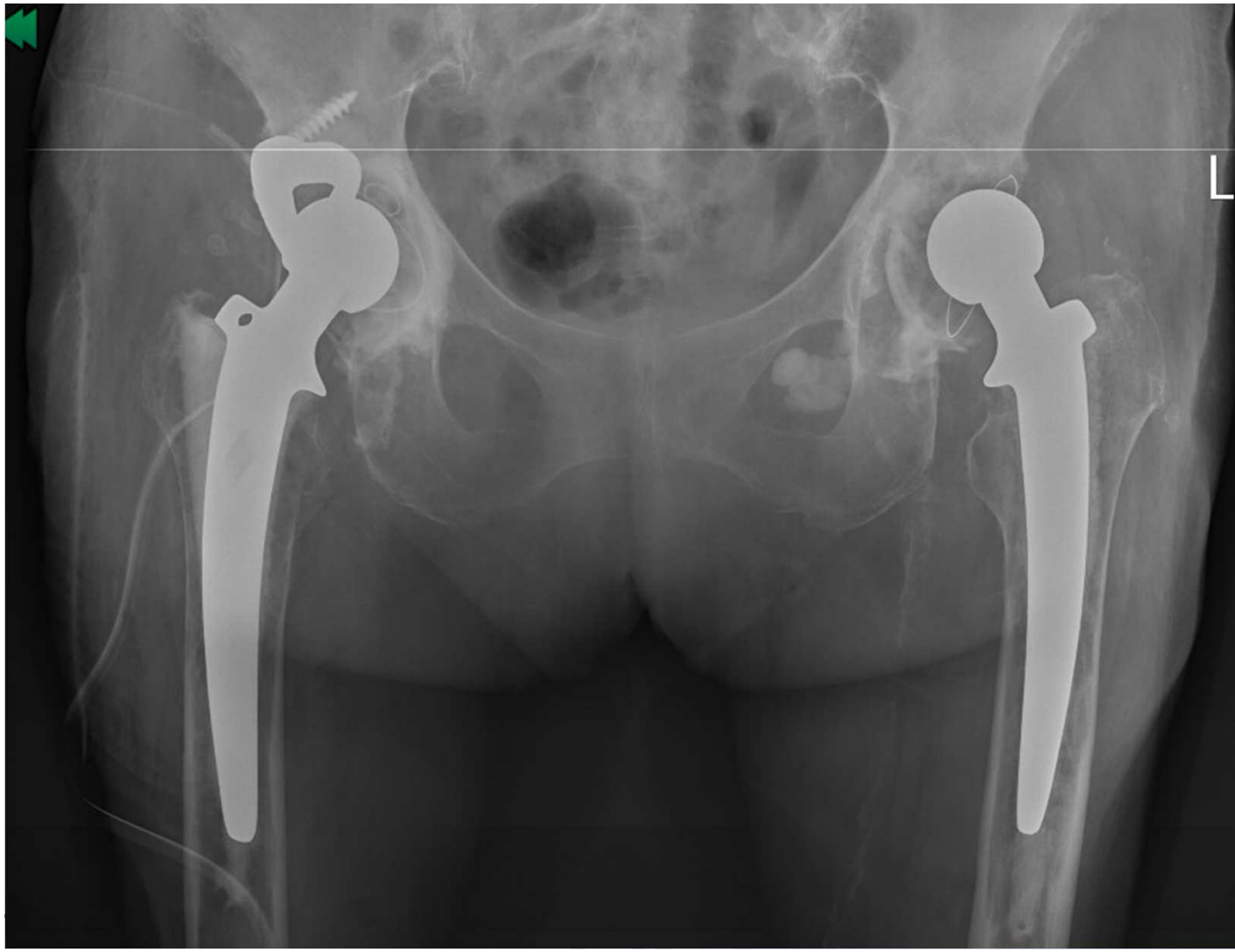
Revize - acetabulum



Revize - acetabulum







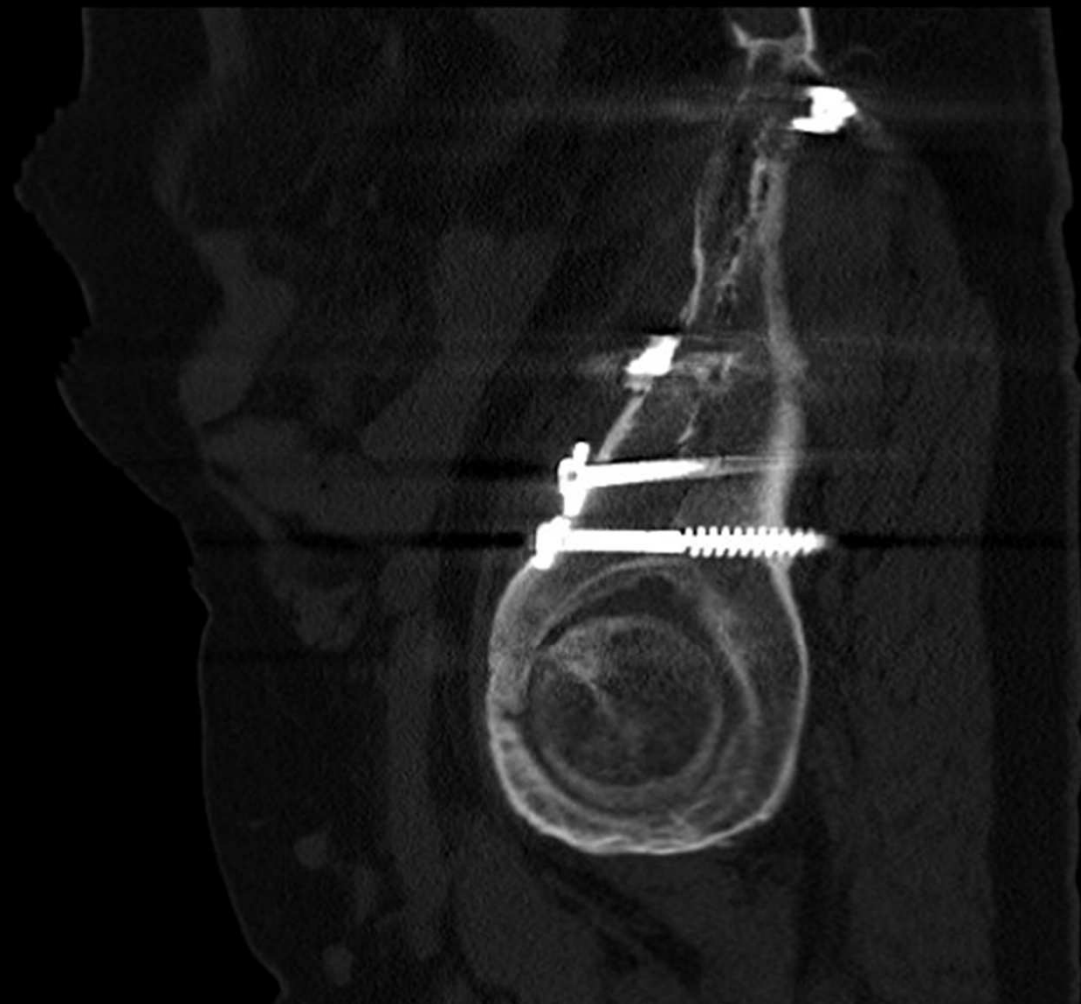


Další metody

- **CT – plánování typu implantátu (OMAR?)**
- **MRi - výjmečně**
- **Scintigrafie – septické/aseptické uvolnění**









OHUNICE

Závěr

- **Operační výkon 20. století**
- **Zavedená metoda**
- **Malpozice zvyšuje riziko uvolnění**
- **Předoperační příprava snižuje riziko malpozice**

Děkuji za pozornost

