

# Konzervativní léčení zlomenin ThL páteře bez fixace

V. Pokorný, A. Bilík

Klinika úrazové chirurgie LF MU a FN Brno



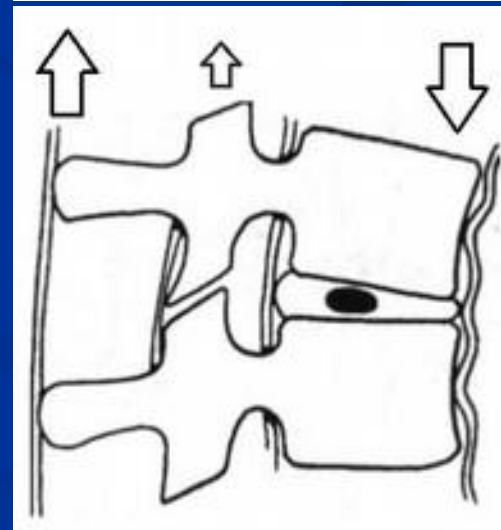
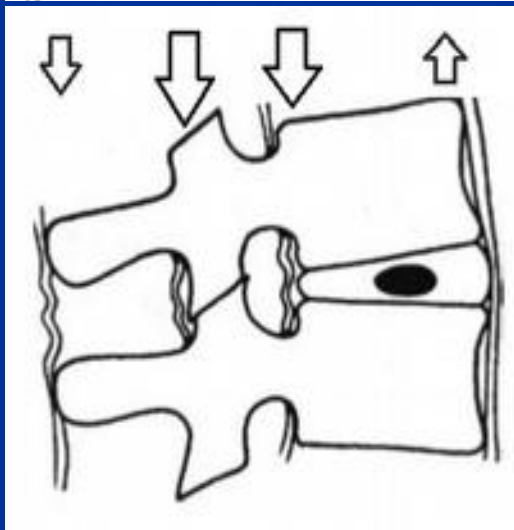
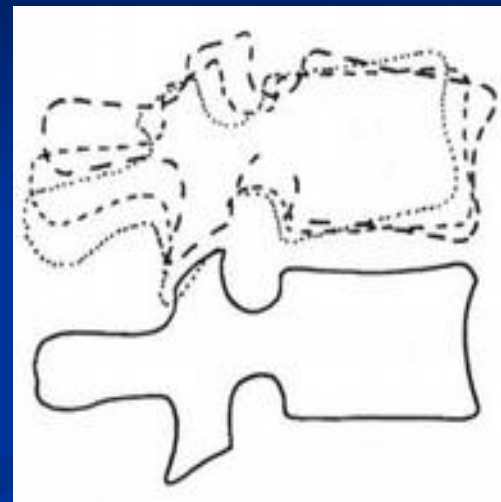
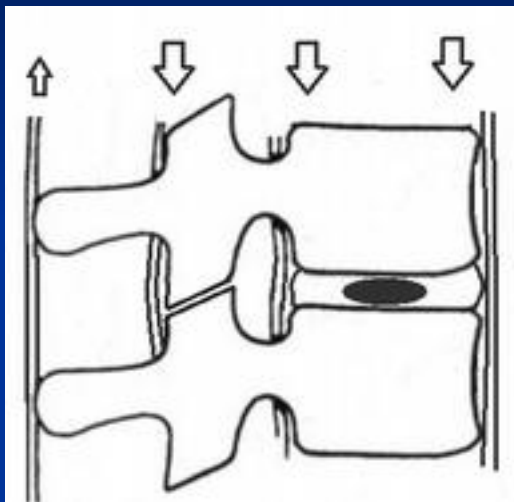
# Zlomeniny typ A1 dle AO klasifikace

- pouze komprese horní krycí plochy
- intaktní zadní hrana
- intaktní intervertebrální klouby
- intaktní diskoligamentosní aparát



# Je nutná fixace?

Rozložení působících sil



# Podmínky léčení bez fixace

režimová opatření

neprovádět předklony

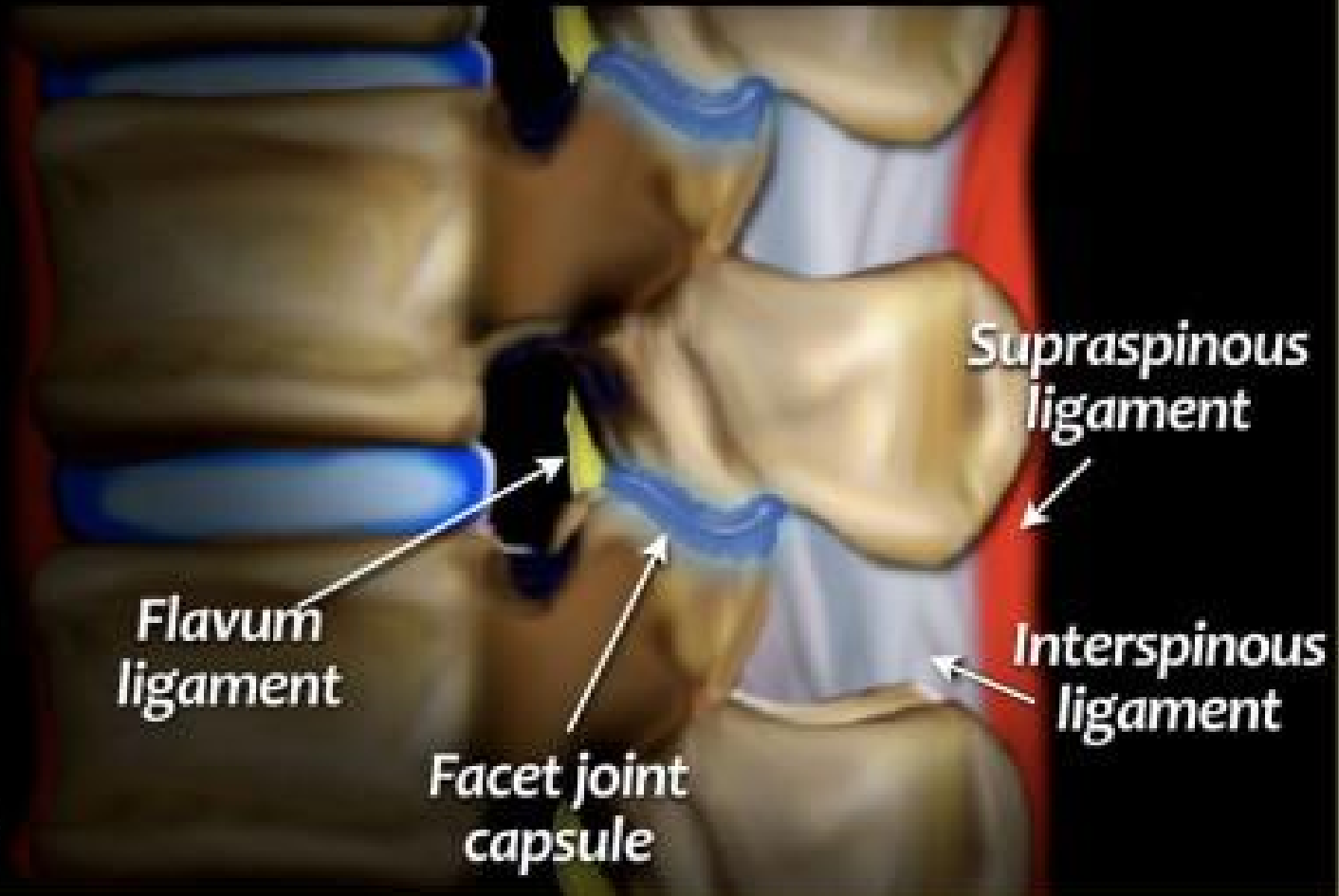
nezvedat těžká  
břemena

vyloučit B typ  
zlomeniny

vyloučit poranění  
zadních elementů

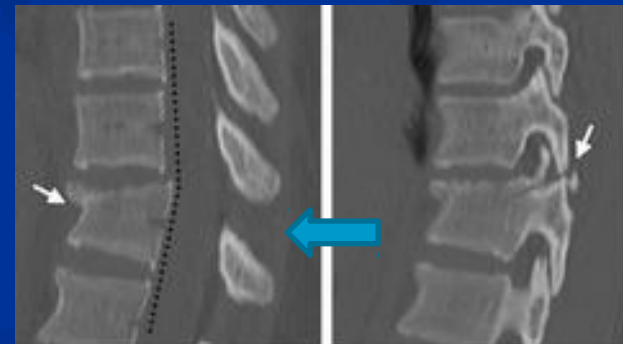
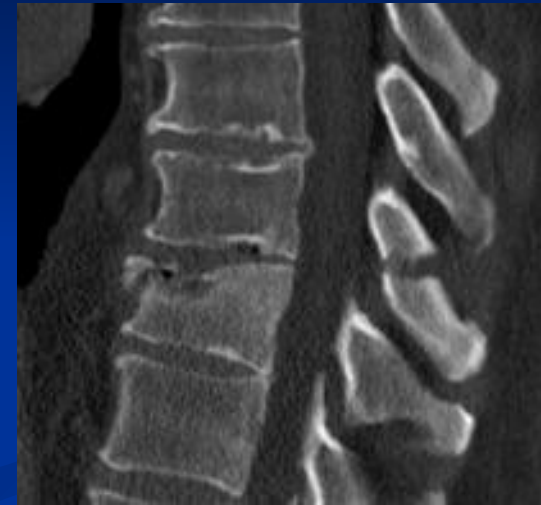
# Zadní ligamentosní komplex

PLC - Posterior Ligamentous Complex



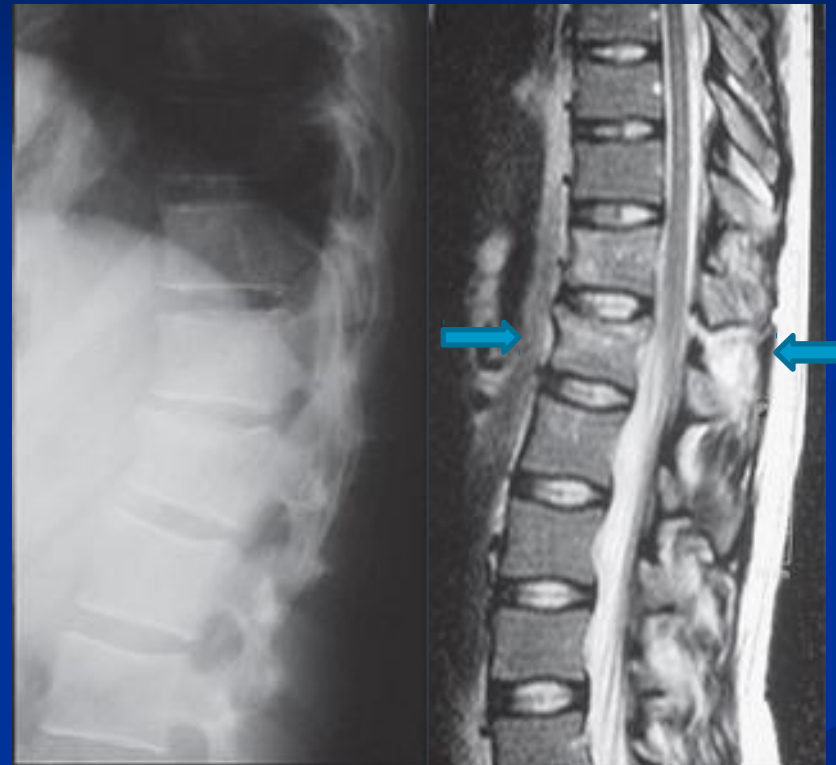
# Vyšetření: CT

- určí typ zlomeniny obratlového těla
- rozpozná zlomeniny kloubních a spinosních výběžků
- diskoligamentosní aparát - jen nepřímé známky
  - rozšíření interspinosního intervalu
  - rozšíření intervertebrálních kloubů
  - dislokace obratlových těl



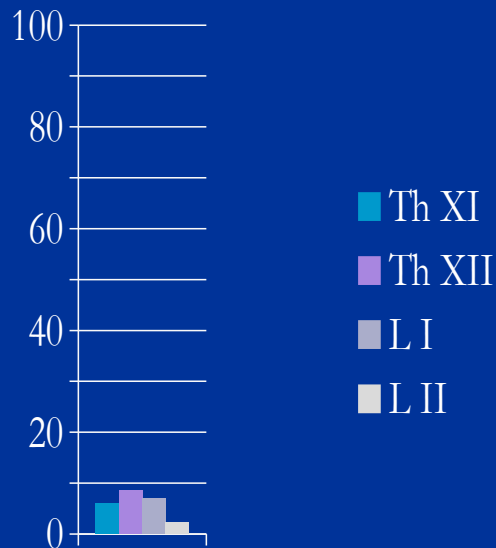
# Vyšetření: MRI

- u zlomenin edém kostní dřeně
- ligamentosní poranění
  - ztráta intenzity signálu lig. flavum, nebo lig. supraspinosum při prokázaném poškození
  - při susp. přerušení edematosní změny ligament a intervertebrálních kloubů

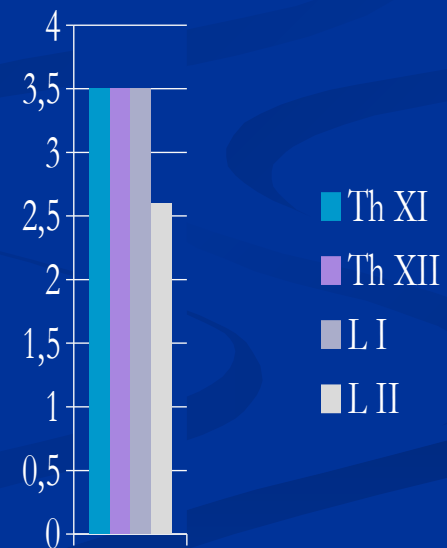


# Soubor pacientů

- pacienti léčení na Klinice úrazové chirurgie ve FN Brno v letech 2017 a 2018
- typ A1 dle AO klasifikace
- zlomeniny Th XI, XII a L I, II - největší progrese



Progresa komprese v % výšky postiženého obratle



Kyfozizace postiženého úseku páteře v úhlových stupních

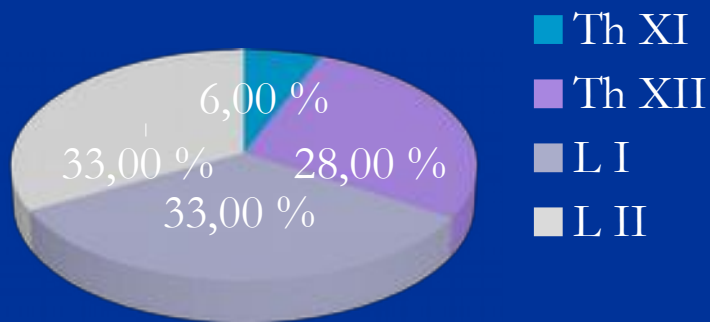


# Rozdělení do skupin

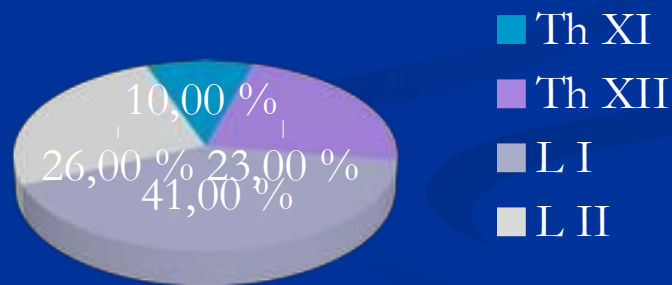
- skupina A – bez fixace
  - 18 pacientů
  - průměrný věk 49,4 let (22 – 77 let)
- skupina B léčených ortézou Jewett
  - 39 pacientů
  - průměrný věk 59,8 let (23 – 92 let)
- kritéria
  - kontraindikace MRI
  - čekací doba na MRI
  - dostupnost MRI vyšetření
  - compliance

# Zastoupení jednotlivých obratlů ve skupinách A a B

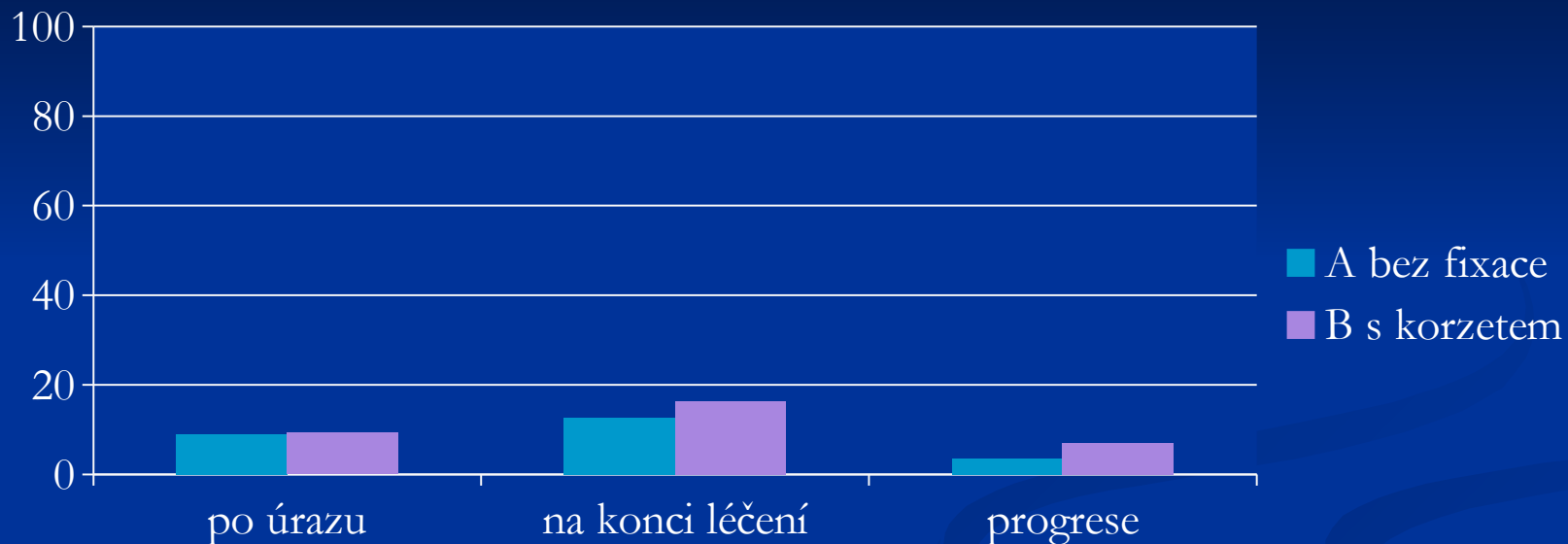
A - bez fixace



B - Jewett

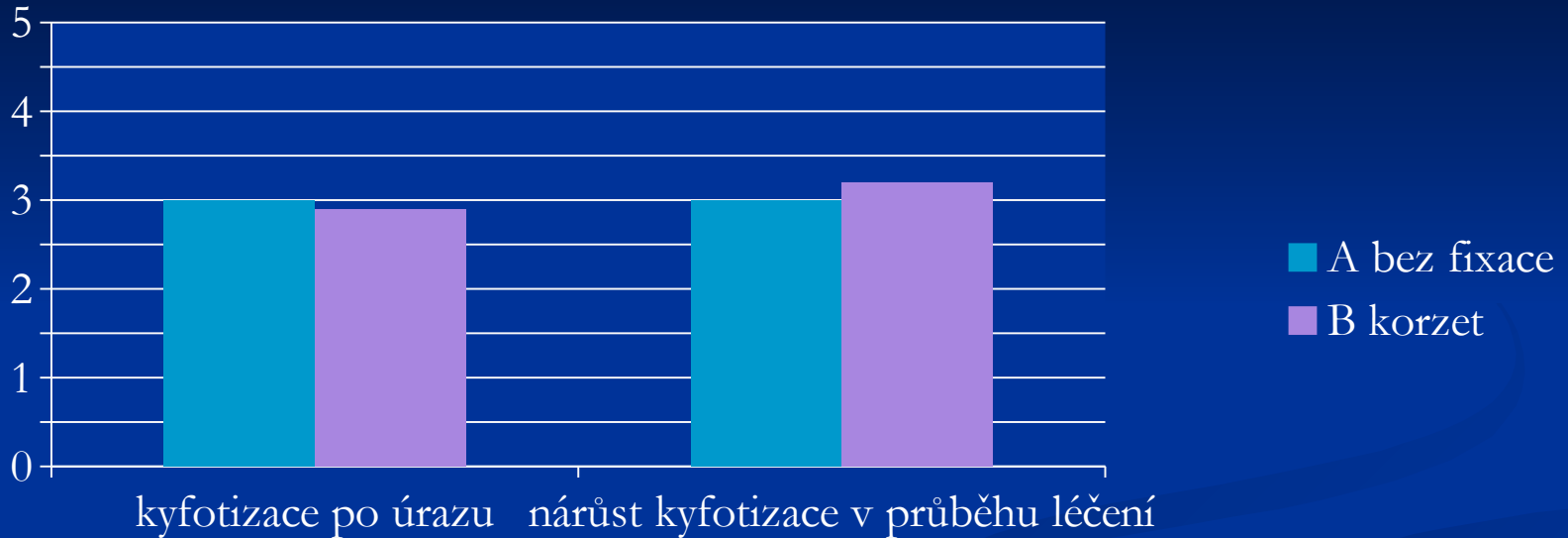


# Progrese komprese - snížení obratlového těla v %



	A - bez fixace		B - s korzetem	
	průměr	rozpětí	průměr	rozpětí
po úrazu	9	0-20	9,3	0-23
na konci léčení	12,6	0-25	16,3	0-45
progrese	3,6	0-14	7,1	0-27

# Kyfotizace v úhlových stupních



	A - bez fixace		B - s korzetem	
	průměr	rozpětí	průměr	rozpětí
po úrazu	3	0 - 7	2,9	0 - 10
nárůst kyfotizace	3	0 - 11	3,2	0 - 12

# Závěr

- lege artis metoda pro zlomeniny typu A1
  - srovnatelné, téměř stejné výsledky
  - lepší komfort pro pacienty bez korzetu
  
- podmínky
  - MRI
  - spolupracující pacient

Děkuji za pozornost