



ÚVN



Urgentní příjem v podmínkách zahraníční operace AČR

Luděk Hána

Brněnské dny urgentní medicíny 2020

21. 5. 2020



ÚVN

Úvod



- Válečné konflikty – válečné ztráty
 ➔ hromadné příjmy raněných
- Vývoj válečných konfliktů
 – vývoj poskytování zdravotní péče





ÚVN

Urgentní příjem

- podmínky válečného konfliktu





ÚVN

Poskytování péče



Úrovně zdrav. zařízení

ROLE 1

- PL, život zachraňující výkony

ROLE 2

- DCS, DCR

ROLE 3

- Specializovaná péče

ROLE 4

- Ústřední vojenská nemocnice Praha

Priority poskytování péče

P1 – Immediate Treatment (T1)

P2 – Delayed Treatment (T2)

P3 – Minimal Treatment (T3)

P1 HOLD – Expectant Treatment (T4)

DEAD



ÚVN

Hromadný příjem raněných



- MASCAL (Mass Casualty)
 - počet raněných, který převyšuje kapacity a zdroje konkrétního zdravotnického zařízení





ÚVN

Triage



- Třídění raněných
- Triage area
 - mimo urgentní příjem
 - logistická dostupnost





ÚVN

Triage START – Dogma?



- „US“ x evropský přístup
- Třídění „nelékařem“

Testing the START Triage Protocol: Can It Improve the Ability of Nonmedical Personnel to Better Triage Patients During Disasters and Mass Casualties Incidents?

Badiali S et al.

Disaster Med Public Health Prep. 2017 Jun;11(3):305-309

- Preferované systémy třídění?

Triage protocols for mass casualty incidents: An overview 30 years after START.

Streckbein S et al.

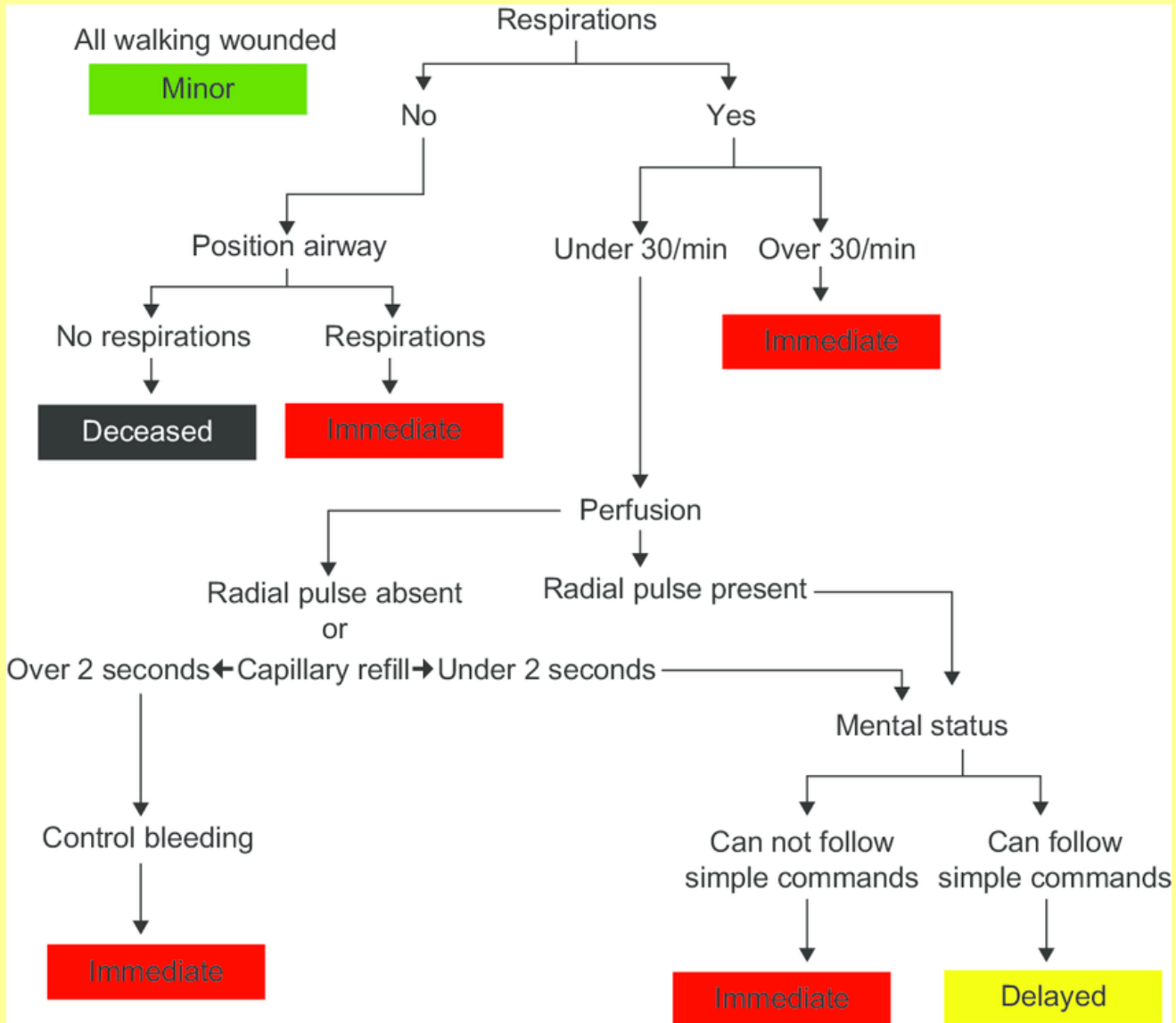
Unfallchirurg. 2016 Aug;119(8):620-31.



UVN



Triage START





ÚVN

Oddělení urgentního příjmu



Je Emergency ve válečné zóně jiné??

- Přímá návaznost na Triage Area
- **2 lůžka pro P1**
- 6 lůžek pro P2
- Přímá návaznost na RTG / CT
- Přímá návaznost na operační sál



ÚVN

Oddělení urgentního příjmu





ÚVN

Oddělení urgentního příjmu



Je Emergency ve válečné zóně jiné??

- Přímá návaznost na Triage Area
- 2 lůžka pro P1
- **6 lůžek pro P2**
- Přímá návaznost na RTG / CT
- Přímá návaznost na operační sál



ÚVN

Oddělení urgentního příjmu





ÚVN

Oddělení urgentního příjmu



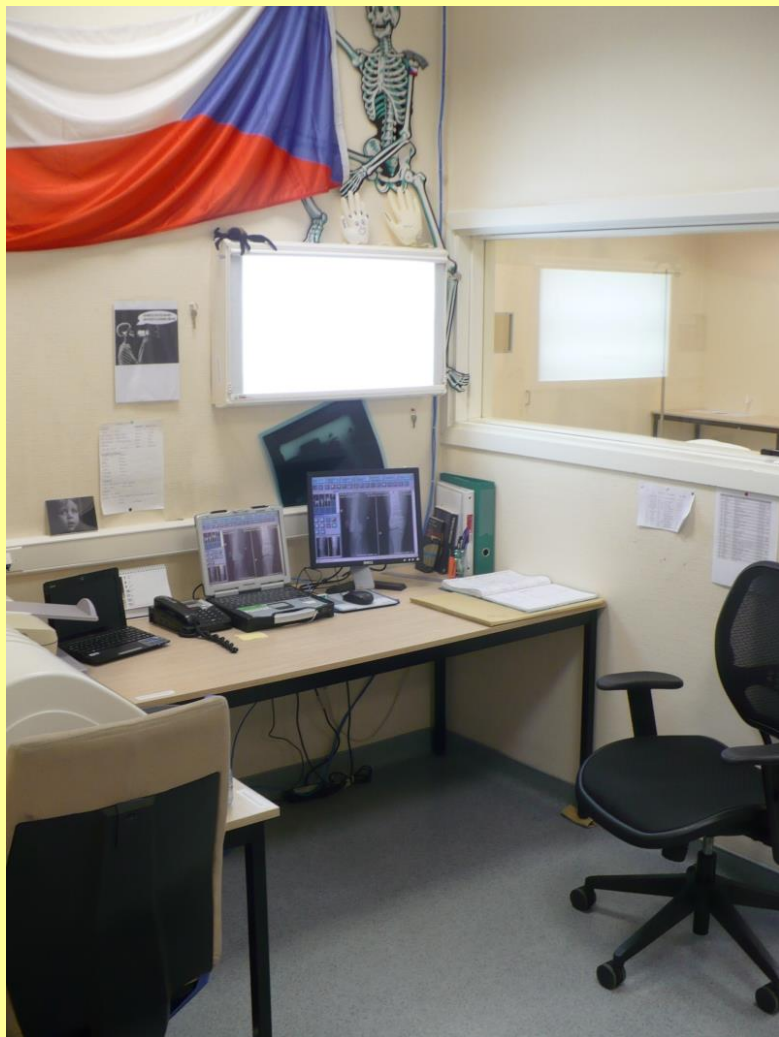
Je Emergency ve válečné zóně jiné??

- Přímá návaznost na Triage Area
- 2 lůžka pro P1
- 6 lůžek pro P2
- **Přímá návaznost na RTG / CT**
- Přímá návaznost na operační sál



ÚVN

RTG a CT pracoviště





ÚVN

Oddělení urgentního příjmu



Je Emergency ve válečné zóně jiné??

- Přímá návaznost na Triage Area
- 2 lůžka pro P1
- 6 lůžek pro P2
- Přímá návaznost na RTG / CT
- **Přímá návaznost na operační sál**



ÚVN

Operační sál





ÚVN

Urgentní příjem

- Stabilní složení trauma teamu
- Optimalizace postupů





ÚVN

Závěr



- Triage
- Složení a organizace urgentního příjmu srovnatelné s civilními podmínkami
- Optimalizace postupů

Trend + úkol do budoucna:

- Posunutí resuscitativní péče k bojové linii (DCS, DCR, podávání transfúzí)



ÚVN

Děkuji za pozornost

