

# Traumatická atlanto - axiální disociace — kazuistika

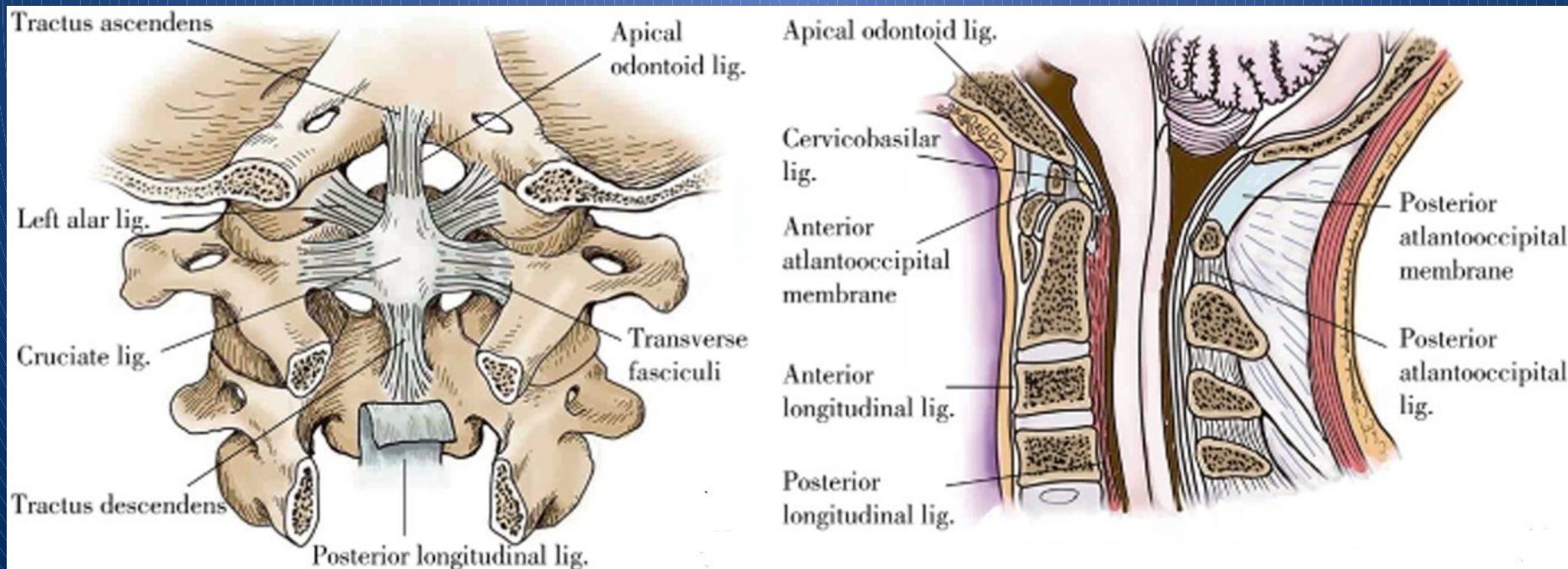


**Ruber Vítězslav**

Klinika úrazové chirurgie LF MU a FN Brno

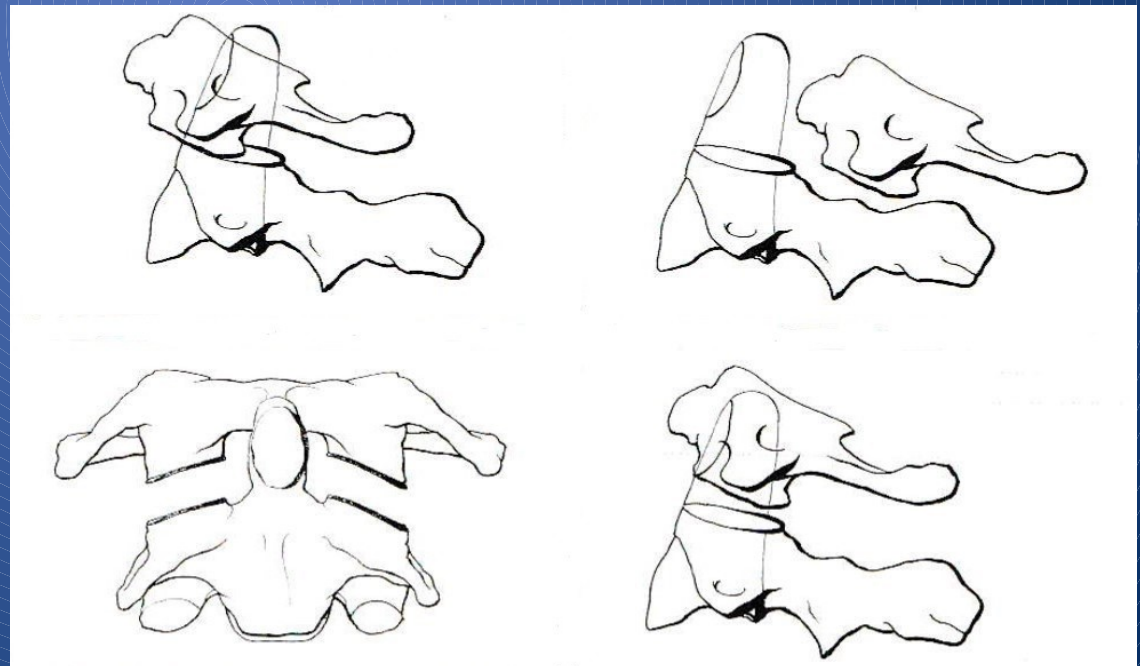
# Akutní (traumatická) atlantoaxiální dislokace

- 2,5 % ze všech dislokací C páteře
- vysokoenergetické poranění
- poranění stabilizačních vazů
- různorodý klinický obraz



# Klasifikace

- I. ventrální dislokace
- II. rotační dislokace ( 4 typy )
- III. dorsální dislokace
- IV. vertikální distrakce



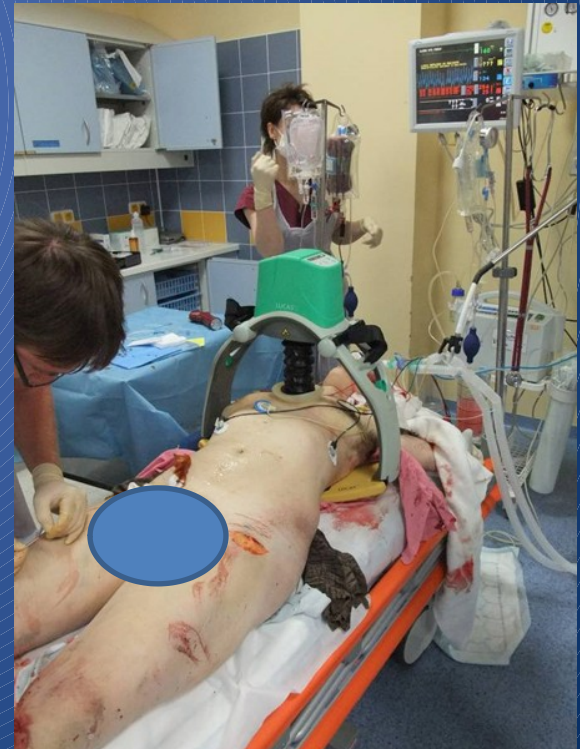
# Kazuistika

- žena - 27 let
- autonehoda – řidička OA – náraz do stojícího NA – D1
- pásy ano – airbag ano – vyprošťovaná
- bezvědomí, zástava dechu a oběhu
- krátká laická resuscitace
- ZZS - kompletní KPCR
- krční límec + vakuová matrace
- informace o hybnosti končetin 0
  
- letecký transport na OUP FN Brno



# Kazuistika

- Urgentní příjem
  - 2x zástava oběhu
  - 2x úspěšná KPCR
- celotělový CT sken
  - 1,5 hodiny po přijetí



# Kazuistika

## •Polytrauma – ISS 42

- Haemorrhagia subarachnoidalis in fossam cerebri posterioram et ventriculi IV.
- Laesio ligamentorum C1/2 cum subluxatio articulationes C1/2 bilat.
- Abruptio marginis inferioris arcus ventralis C1
- Haemorrhagia subarachnoidalis in reg. vertebrae C1/2
- Pneumothorax l. sin. ventralis minimus
- Contusio pulmonum bilat.
- Fractura costae No. III. l. dx.
- Anomalia congenita aortae descendens susp. - arcus dexter
- Fractura acetabuli l.sin.
- Ruptura art. sacroiliacalis l. sin.
- Haemopelvis minim.
- Fractura diaphyseos femoris l. sin.
- Fractura olecrani l. sin. duplex
- Excoriatio et haematoma capitis reg. temporalis l.sin.
- Haematoma cum oedema dorsi manus l.dx.
- Vulnus contusolacerum femoris l. dx.
- Vulnus contusolacerum genus l. sin.
- Excoriatio malleoli medialis cruris l.sin.

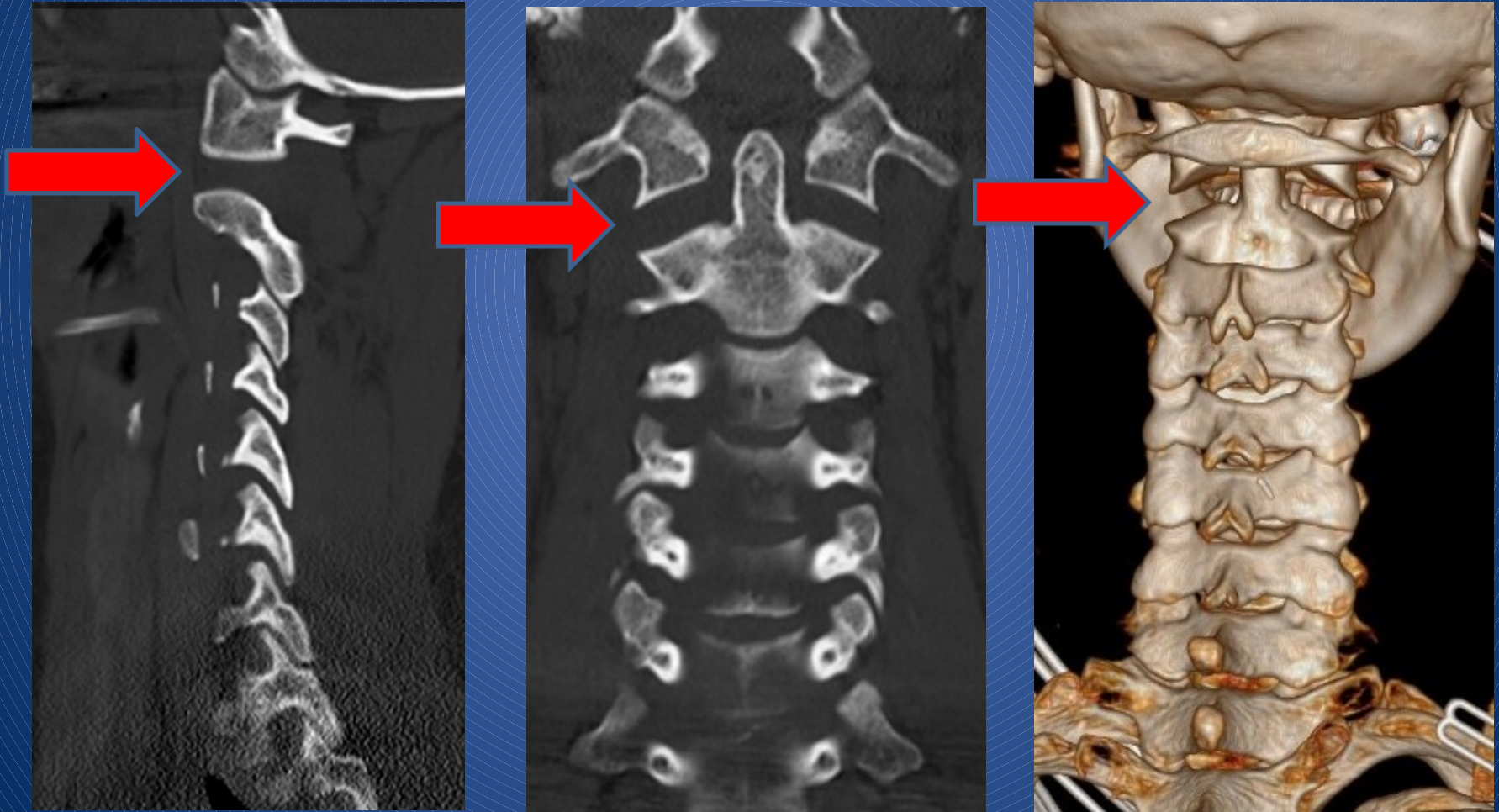


# Kazuistika

- vertikální atlantoaxiální distrakce
- bez informace o neurologickém stavu
- oběhová a ventilační nestabilita
  - hemoragicko – traumatický šok
    - intenzivní resuscitační péče



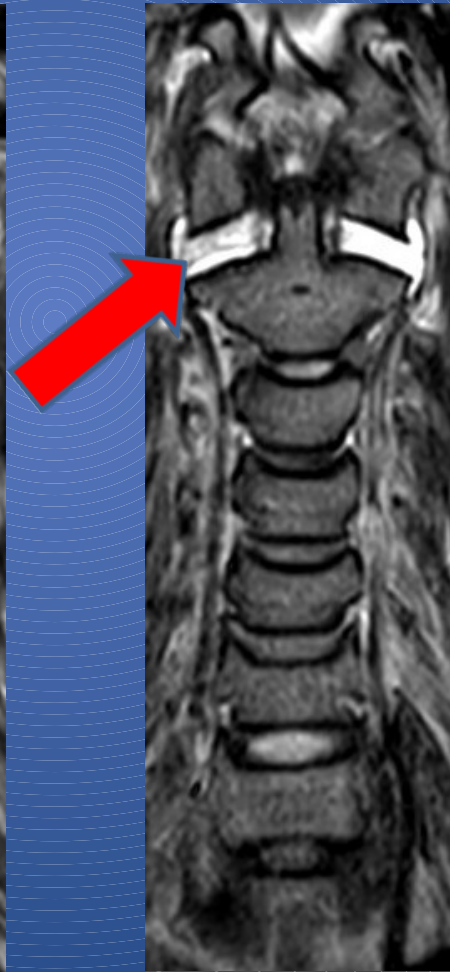
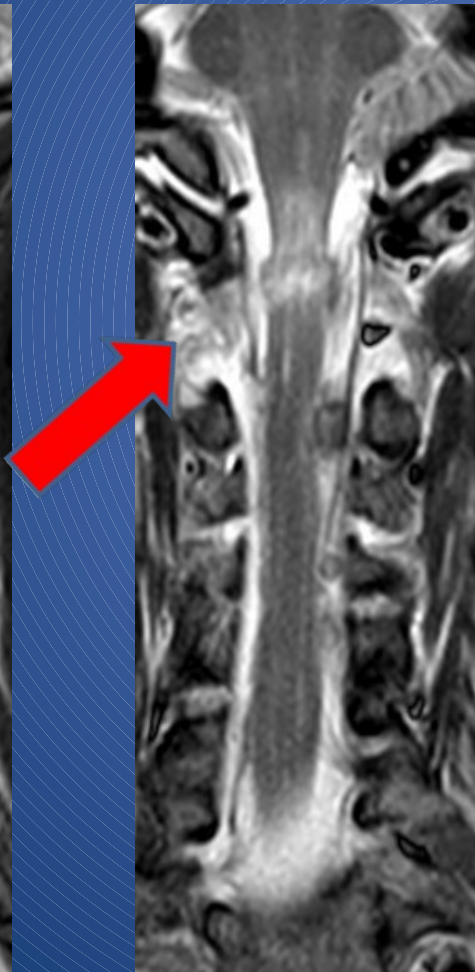
# CT náález





# MR náleží

- asi 12 hodin od přijetí



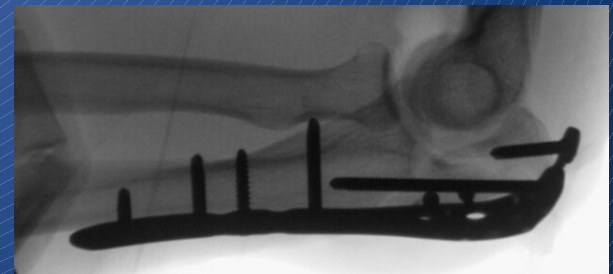
# C1-C2 stabilizace dle Harmse

- asi 16 hodin od přijetí



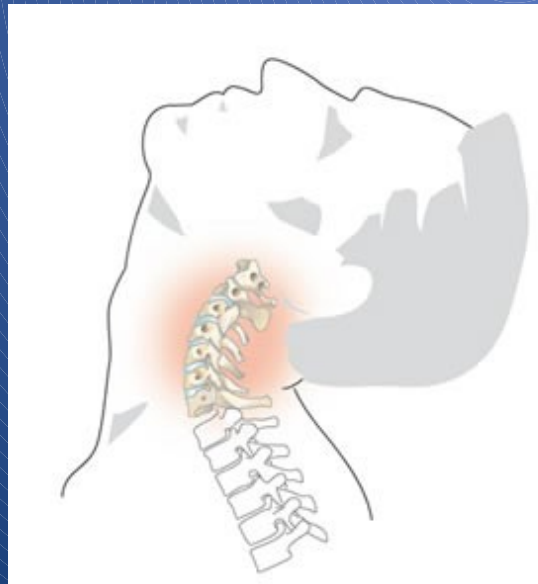
# Následný průběh

- definitivní stabilizace zlomenin
- pentaplegie
- anestezie od krku kaudálně
- ventilátor dependentní - podvolena řízené ventilaci
- tracheostomie
- perkutánní gastrostomie
- lůžko následné intenzivní péče  
– měsíc po úraze



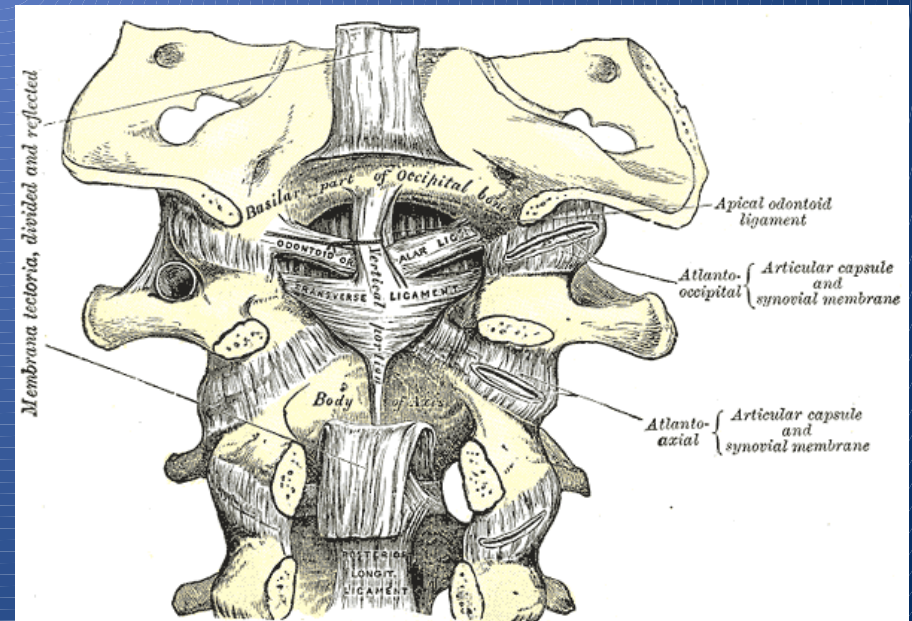
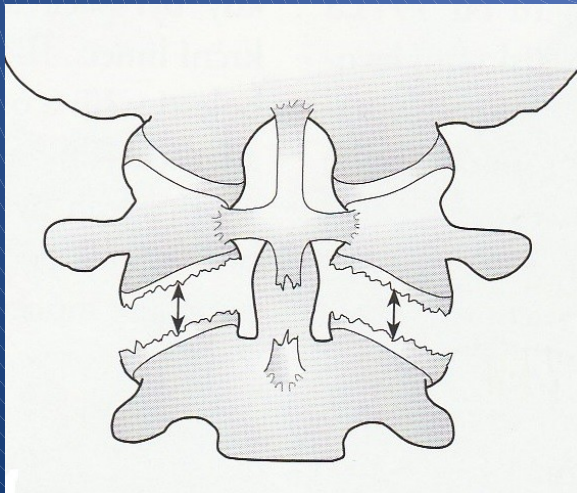
# Vertikální atlantoaxiální disociace

- raritní – ojedinělé případy – malé soubory
- vysokoenergetické poranění – dopravní úrazy
- hyperextenze krční páteře



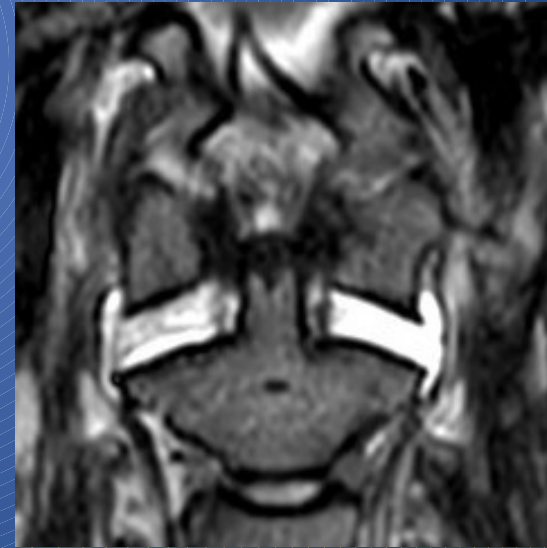
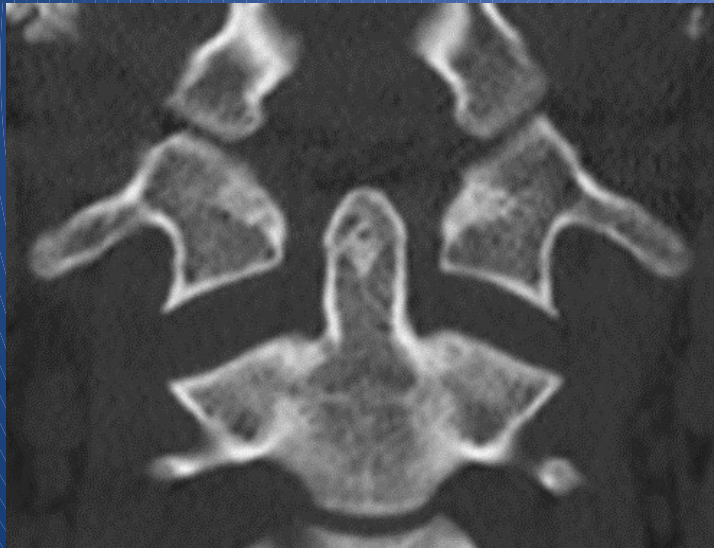
# Vertikální atlantoaxiální disociace

- **ruptura**
  - membrana tectoria
  - ligg. alaria
  - lig. cruciatum
- **intaktní**
  - lig. transversum atlantis



# Vertikální atlantoaxiální disociace

- CT a MR nálež



# Vertikální atlantoaxiální disociace

- minimální příznaky – okamžitá smrt
- operační stabilizace - fúze C1- C2
  - např. dle Harmse
- prognóza ???
- **Cave: trakce a krční límec !!!**



A scenic landscape featuring a calm lake in the foreground, reflecting the sky and surrounding environment. The lake is bordered by rocky shores with patches of green grass and several tall evergreen trees. In the background, a range of rugged, snow-dusted mountains rises against a clear blue sky with a few wispy clouds. Several people are scattered throughout the scene, some standing on the rocky banks and others near the water's edge, suggesting a popular recreational spot. The overall atmosphere is peaceful and natural.

**Děkuji Vám za pozornost**

**Děkuji Vám za pozornost**