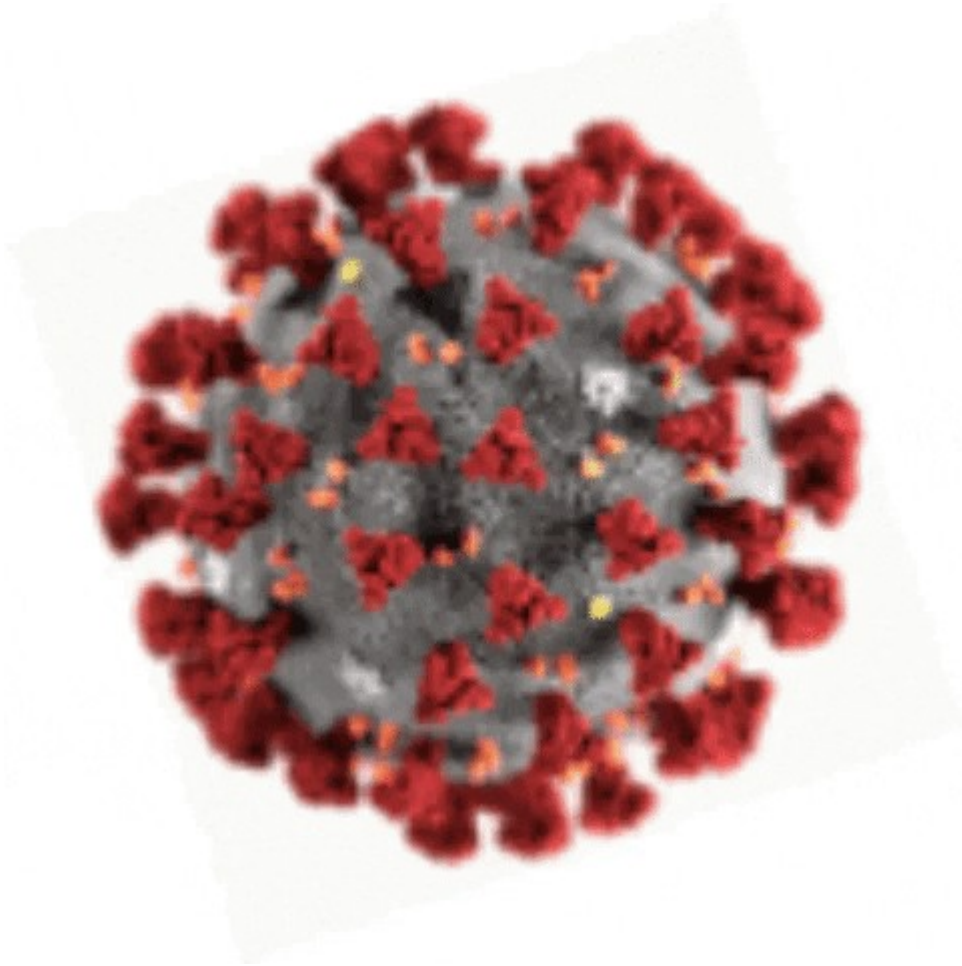


MUNI
MED

Výuka v době COVID ve stínu budování SIMU

Petr Štourač a tým SIMU

Souhrn



- Pracovní povinnost
- Budování SIMU
- Koronakrize a výuka na LF
- Kurikulum 1. ročníku VL
- Výuka Intenzivní medicíny v SIMU
- Teach the Teachers

Pracovní povinnost JmK

FN
KHS/112

279
studentů

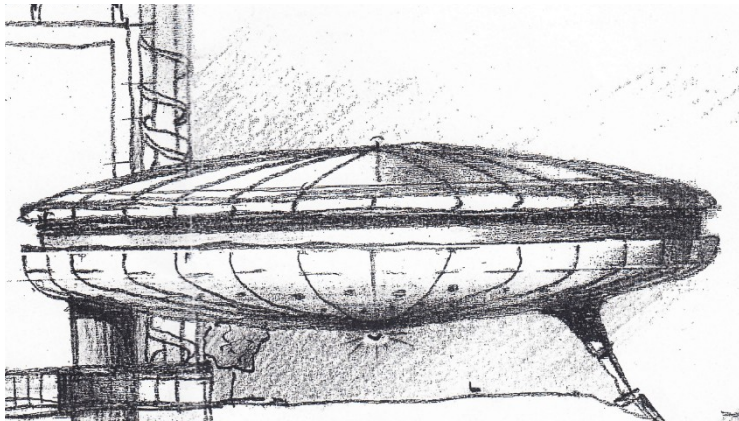
25 000
hodin

417
studentů*



SIMU

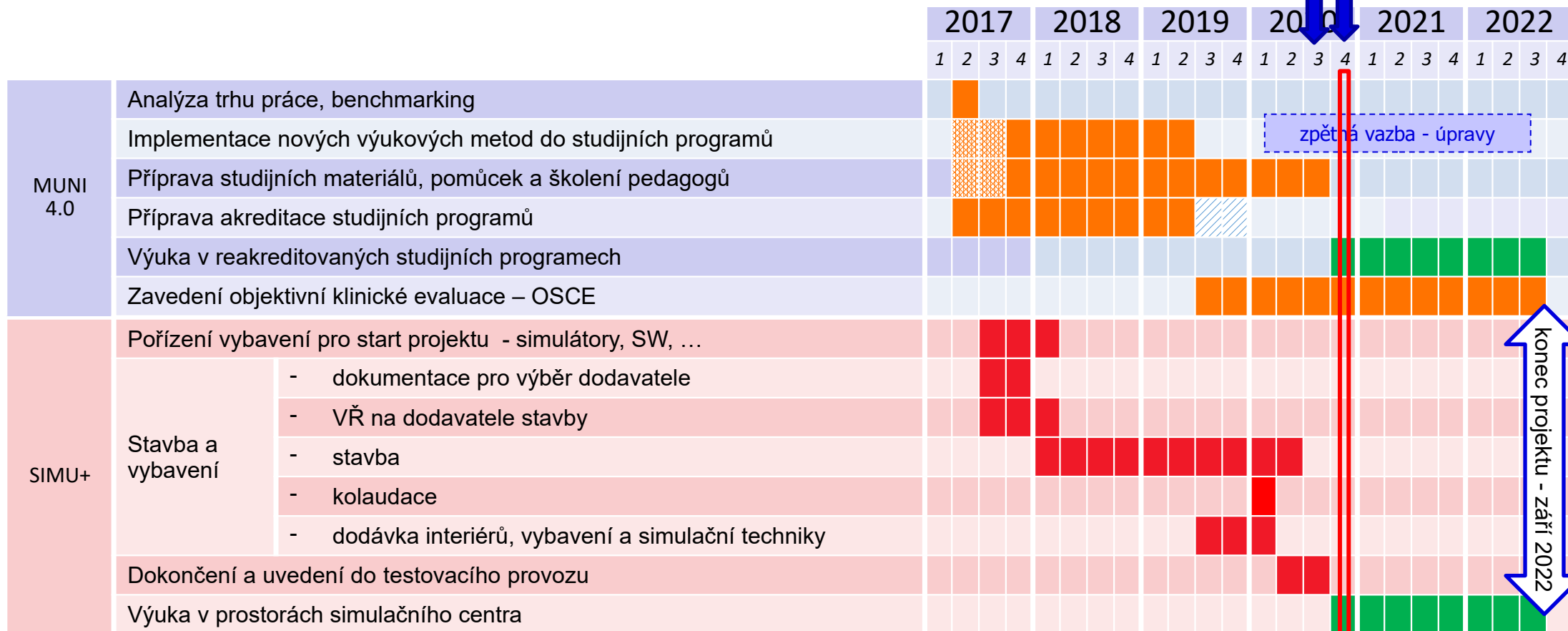
- Přípravná fáze od roku **2014**
- **Multidisciplinární** tým
- Významná spolupráce se **zahraničními** subjekty
- Důraz kladen **nejen na vlastní budovu** a její vybavení, přestože budou nejviditelnější...
- Připraveno **několik variant** řešení SIMU



Harmonogram SIMU LF

Zahájení výuky
5. 10. 2020

Předání SIMU 26. 8.2020

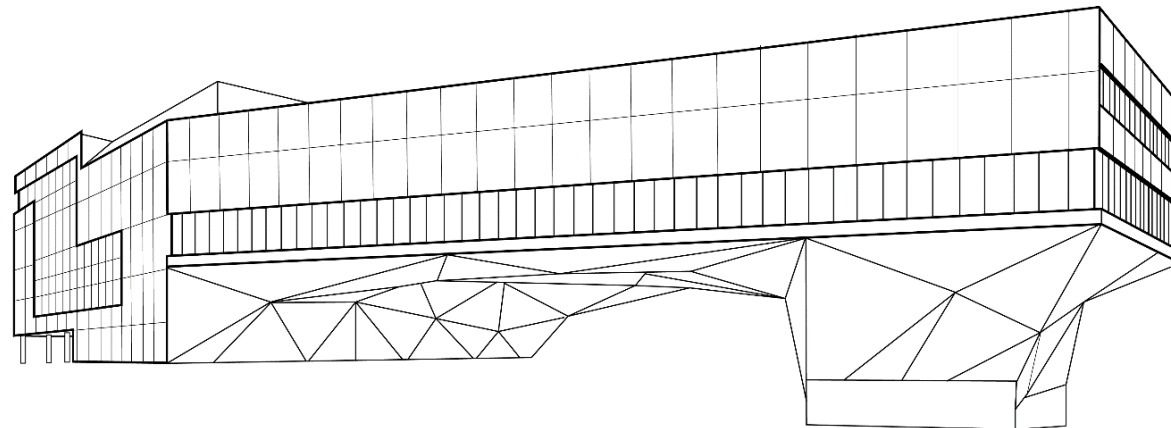


Udržitelnost MUNI 4.0: není
 Udržitelnost projektu SIMU+: 5 let po poslední platbě MŠMT
 (cca 1/2 2028)

SIMU

Simulační centrum Lékařské fakulty Masarykovy univerzity

- 7 950 m² užitné plochy
- 3 215 m² zastavěné plochy
- 951,5 mil Kč



www.med.muni.cz/simu

MUNI
MED



Simulovaný heliport

Nemocniční patro

Moderní výukové metody

Stomatologické patro

Urgentní příjem



Přeměna výuky na LF MU

◉ Viditelná vs. **neviditelná**

- ◉ Stavba nejviditelnější

- ◉ **Změna kurikula**, jeho průběhu a evaluace - **pracnější**

◉ Revoluční vs. **evoluční** změna

- ◉ Jakkoli vypadá revolučně, jde o evoluci

◉ Obsah vs. **forma**

- ◉ Forma (stavba, místnosti) bude **podřízena obsahu**

◉ Měnit nebudeme co učit, ale **jak učit**

◉ Nezměněn objem výuky, jen její **forma**

- ◉ Kvantita zachována, **změna kvality**

Postup řešení implementace do kurikula

○ **Identifikace** lekcí v dotčených předmětech

○ Tvorba **SBL** lekcí

○ Tvorba **OSCE** scénářů

○ Implementace do **SIMU**portfolia

○ **Školení** lektorů

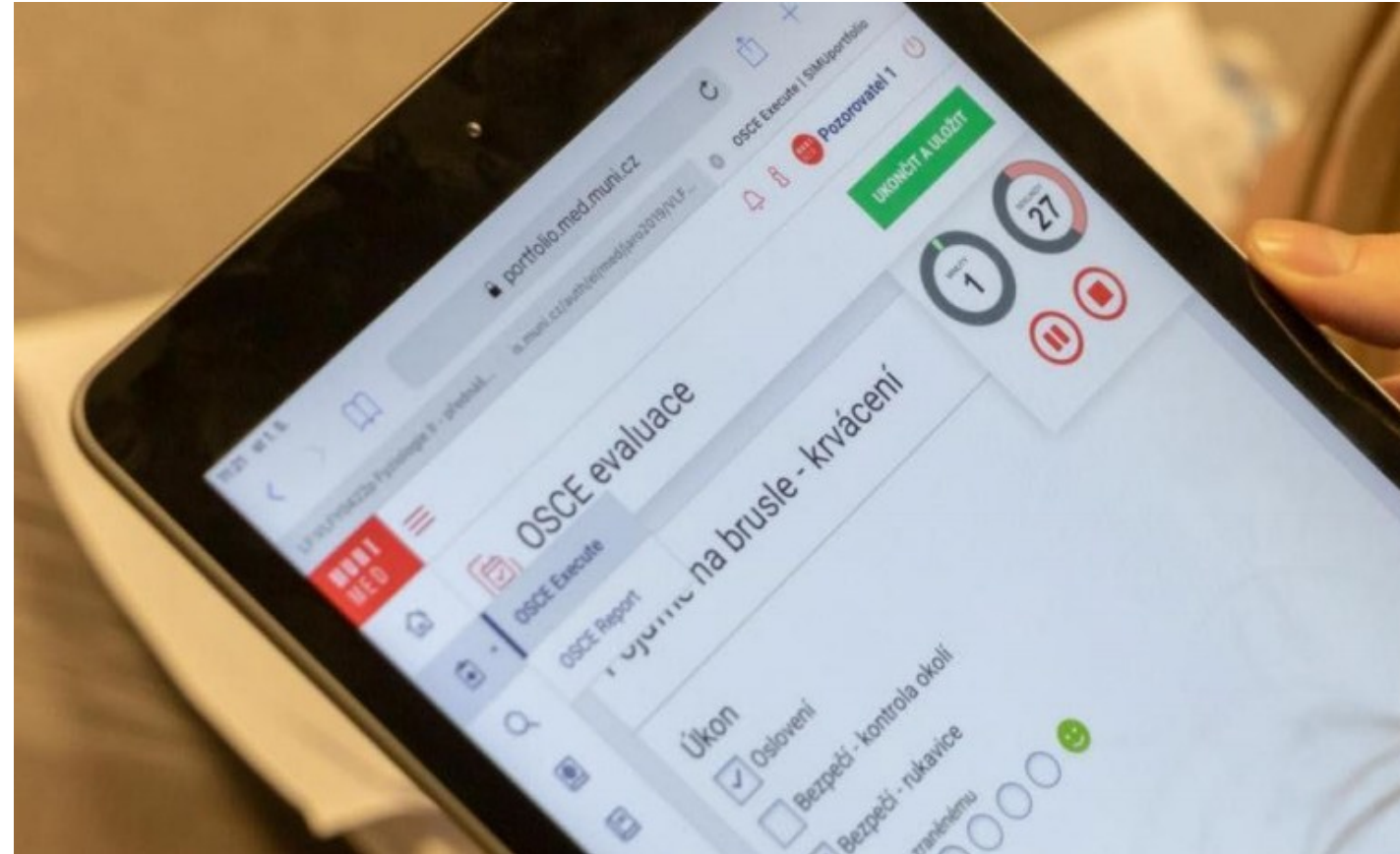
○ **Pilotáž** na studentech

○ **Rozvrhování** v SIMU

○ **Zahájení** výuky v SIMU

○ 1. ročník akademického roku 2020/2021

○ Anatomie a První pomoc



Specifické prostory SIMU

☉ Nemocniční prostředí pro nácvik týmové interakce

Operační sál, JIP/ ARO, Urgentní příjem, Standardní oddělení, Novorozenecká JIP, Porodní sál

☉ Místnosti pro simulační debriefing

Zpětná vazba k simulacím, speciální HW a SW vybavení a AV techniku

☉ Oborově specifické prostory se speciálním simulačním vybavením

Stomatologie, virtuální operativa, virtuální pitva, basic skills

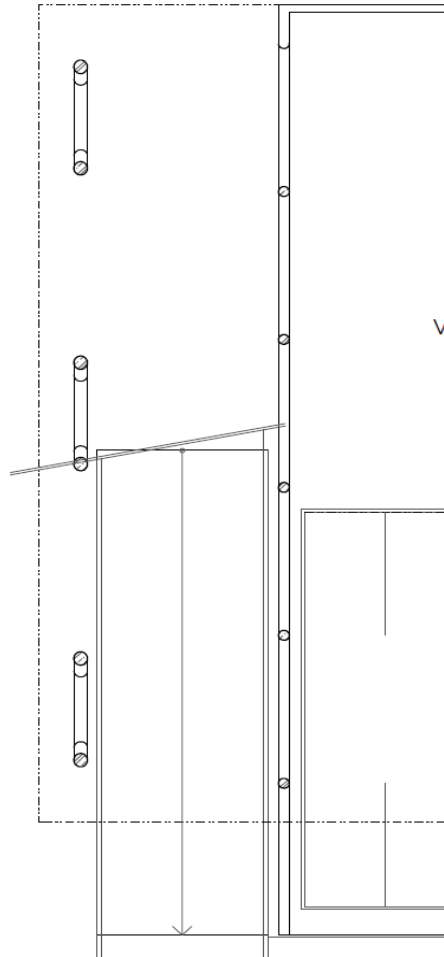
☉ Učebny pro problémově orientovanou výuku (Problem Based Learning)

Vhodné pro moderní učení v malých skupinkách napříč kurikulem

☉ Moderní posluchárny pro koncept „Flipped Classroom“

Učení velkých skupin v tzv. „hnízdech“

1. NP











Urgentní příjem



Simulátory ZL



Operační sál



Vnitřní ochoz



Výhled na UKB a FN Brno

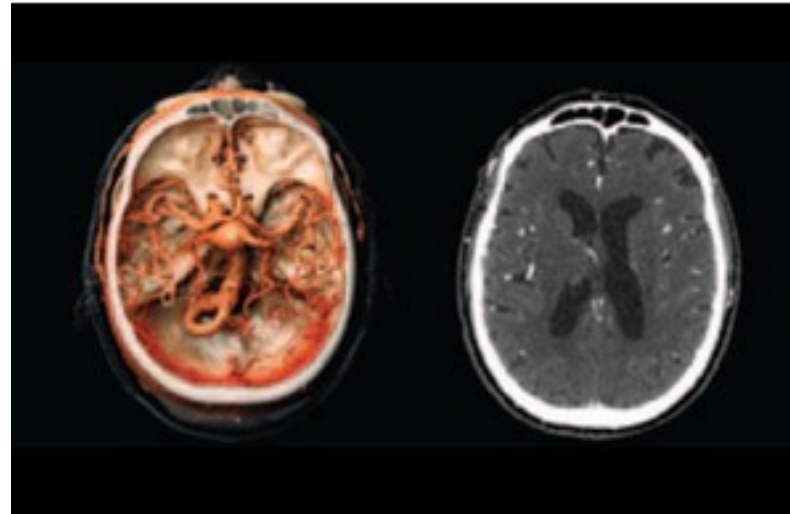




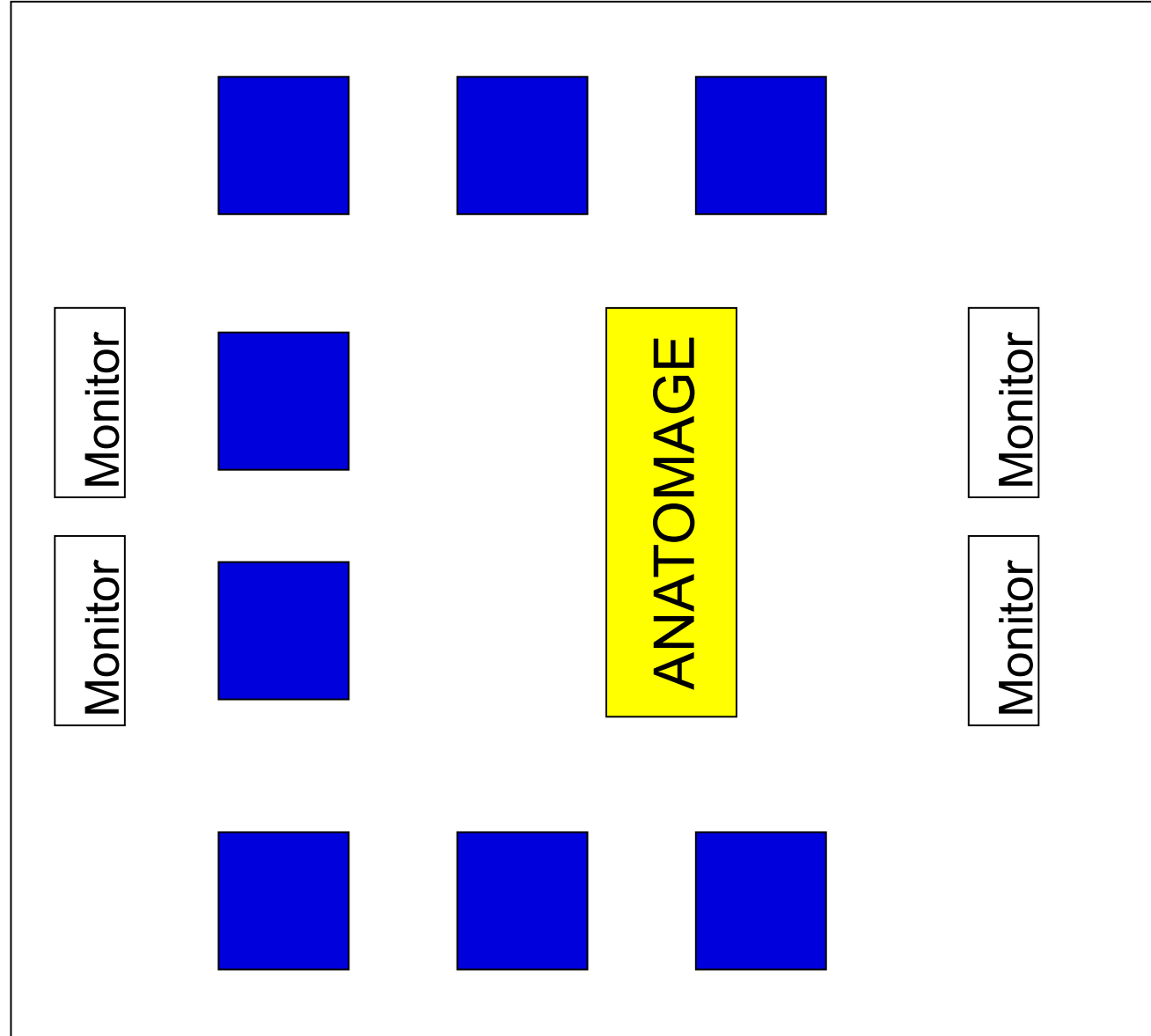
MUNI
MED

Výuka anatomie v SIMU

Anatomie ve zobrazovacích metodách s využitím virtuálního pítevního stolu Anatomage



Výuková místnost anatomie v SIMU





MUNI
MED

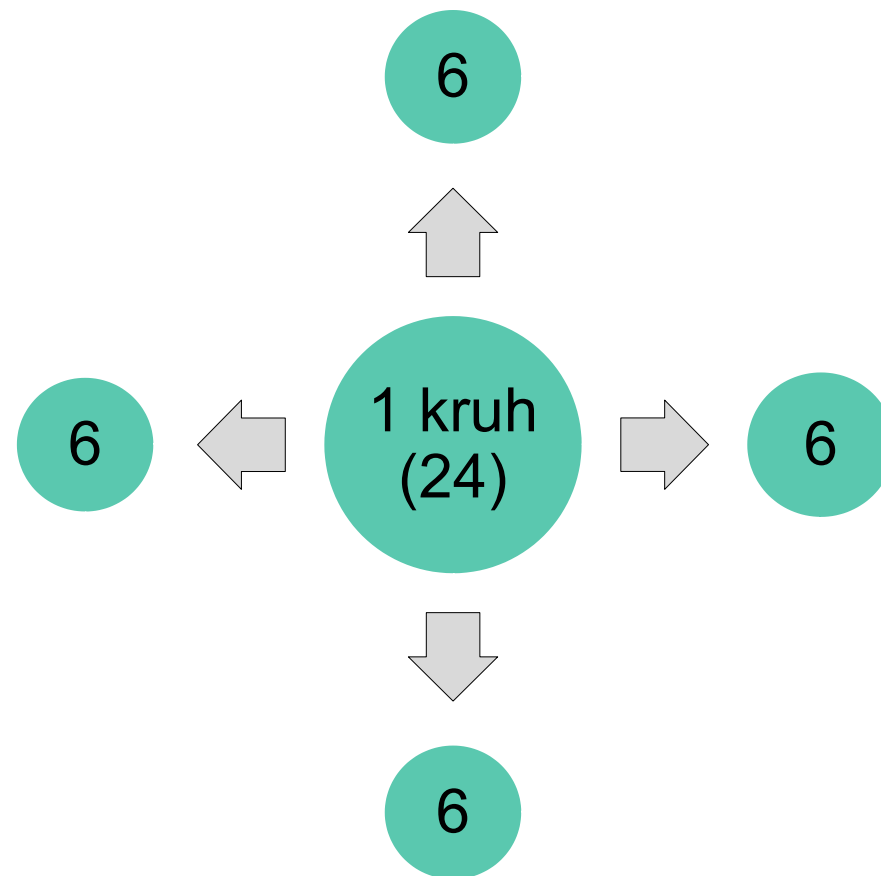
Výuka první pomoci v SIMU

Design semestru

celkem 6 lekcí + konzultace

cvičení 1x za 14 dní

1 lékař + 4 studentští lektoři



První dojmy studenta ze SIMU - úplně nový level výuky!

SIMU se v podzimním semestru zapojilo do výuky studentů Všeobecného i Zubního lékařství. Ovšem svou roli pro volbu naší fakulty již hraje delší dobu. A stávající studenti už velmi pozitivně vnímají zapojení největšího centra simulační medicíny ve střední Evropě do výuky. Zeptali jsme se studenta 1. ročníku Jana Hlavici, jak vnímá výuku na SIMU, jakou hrálo roli při výběru školy a co od centra očekává.



16.11.2020

MUNI
MED

Výuka Intenzivní medicíny v SIMU



MUNI
MED

MUNI | SIMU
MED

Teach the Teachers

Školení vyučujících První pomoci

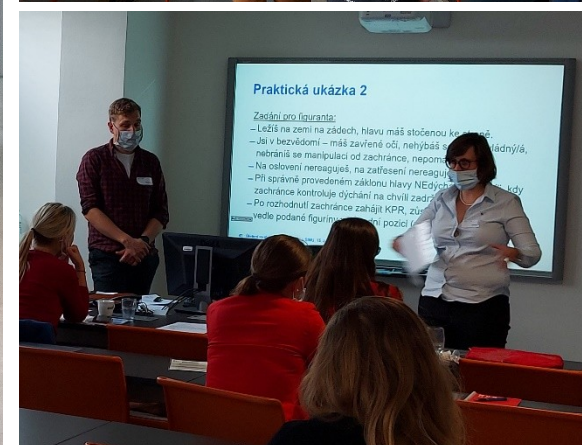
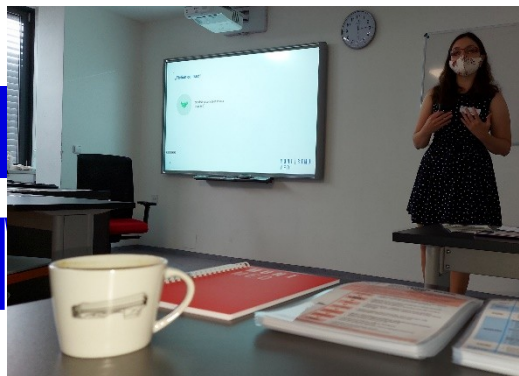
2 dny (8:00-15:00)

5 instruktorů týmu První pomoci SIMU

Celkem 30 proškolených lektorů - content expertů

5 přednášek + praktické ukázky výuky





MUNI Simulační
MED centrum



Místo,
kde **SI MŮ**žeš
vyzkoušet
vše v praxi

SIMU.MUNI.CZ

MED.MUNI.CZ

MUNI Simulační
MED centrum



Situace,
kdy **SI MU**síš
sáhnout
na dno

SIMU.MUNI.CZ

MED.MUNI.CZ

Otevřeli jsme ... 5. 10. 2020 ...



...událost, kterou **SI MU**síte zapamatovat...



