

# TÝMOVÁ SPOLUPRÁCE lékař x sestra



Ing.Mgr.Monika Vilímová  
Urgetní příjem dětí  
FN Motol

# KOMUNIKACE

= prostředek k dorozumívání

- Formují se vztahy, předávají informace, zkušenosti, znalosti
- Komunikace je nutná ve všech oborech
- Spoustu důležitých aspektů
- Co chceme říct x jak nejlépe sdělit

# KOMUNIKACE

- Jasná
- Srozumitelná
- Sdělovat odpovídajícím tónem a přiměřeným tempem
- Kontrola, zda byla informace přijata a pochopena

# EFEKTIVNÍ SPOLUPRÁCE

- Zpětná vazba
- Reakce
- Odezva
- Odpověď ... na sdělenou informaci

# ZPĚTNÁ VAZBA

- Eliminuje nedorozumění
- Účelný přenos informací
- Přijímat
- Vyhodnocovat
- Reagovat na ni
- Požádat o ni

# FAKTORY OVLIVŇUJÍCÍ VZTAH LÉKAŘ X SESTRA

## PRACOVNÍ PROSTŘEDÍ:

Pozitivní pracovní prostředí = vytvoření podmínek pro vylepšení pracovních výkonů, zamezení fluktuace personálu, stabilizace týmu = spokojený pacient

-



# FAKTORY OVLIVŇUJÍCÍ VZTAH LÉKAŘ X SESTRA

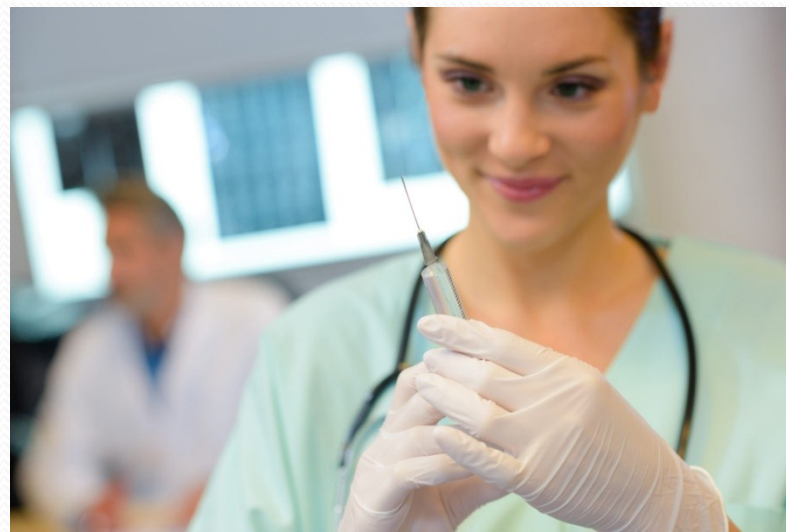
- POHLED LÉKAŘŮ NA OŠETŘOVATELSTVÍ
  - ☐ Ošetřovatelství jako poloprofese
  - ☐ Nejdůležitějším předpokladem ze strany lékařů k sestram je **uznání** jejich profesionálních dovedností a schopností
  - ☐ Rovnoprávný a vyvážený vztah sestra x lékař = kvalitní spolupráce; kvalitně odvedená práce

# PROBLÉMY

- Vyplývají z:
  - ▣ nepochopení pracovních rolí
  - ▣ Míra odpovědnosti
  - ▣ Vysokoškolsky vzdělané sestry
  - ▣ Neznalost náplně práce sester – samostatnost sester ; může být vnímáno lékaři jako nežádoucí



# POCHOPENÍ ROLE SESTRY



# OTEVŘENÁ KOMUNIKACE

- Respektování jiného názoru
- Přiznání vlastní chyby
- Sdílení důležitých informací
- Spolupráce
- Informovanost = důvěra

# KONFLIKTY

= střetnutí dvou nebo více navzájem se vylučujících či protichůdných snah, sil a tendencí

☒ řada konfliktů na základě nepochopení rolí, pracovních pozic, kompetencí

# LÉKAŘ x SESTRA

- Lékařská a ošetrovatelská péče klade důraz na jiné aspekty zdravotní péče!
- Nutný respekt obou profesí
- Uznání ošetrovatelského vzdělání jako vědního oboru ze strany lékařů!! = prohloubení důvěry
- já vím Dane, je to těžké!! ☺ , ale neučíme se jen, jestli zprava nebo zleva!

# FAKTORY OVLIVŇUJÍCÍ PRÁCI

- Tykání x vykání
- Autoritativní x familiární přístup
- Uznání kompetencí sester
- Uznání zkušeností sester
- Samostatnost práce
- Znalost práce sester

# DŮVĚRA PŘI PRÁCI

- Znáám znalosti lékaře x sestry
- Znáám pracovní schopnosti lékaře x sestry a ostatních spolupracovníků
- Vím, jak se chová v akutních a kritických situacích



# DŮVĚRA PŘI PRÁCI – Jak jí dosáhnout?

- Semináře komunikace pro sestry i lékaře
- Nácvik modelových situací na pracovišti
- Nácvik akutních a kritických stavů na pracovišti
- Školení

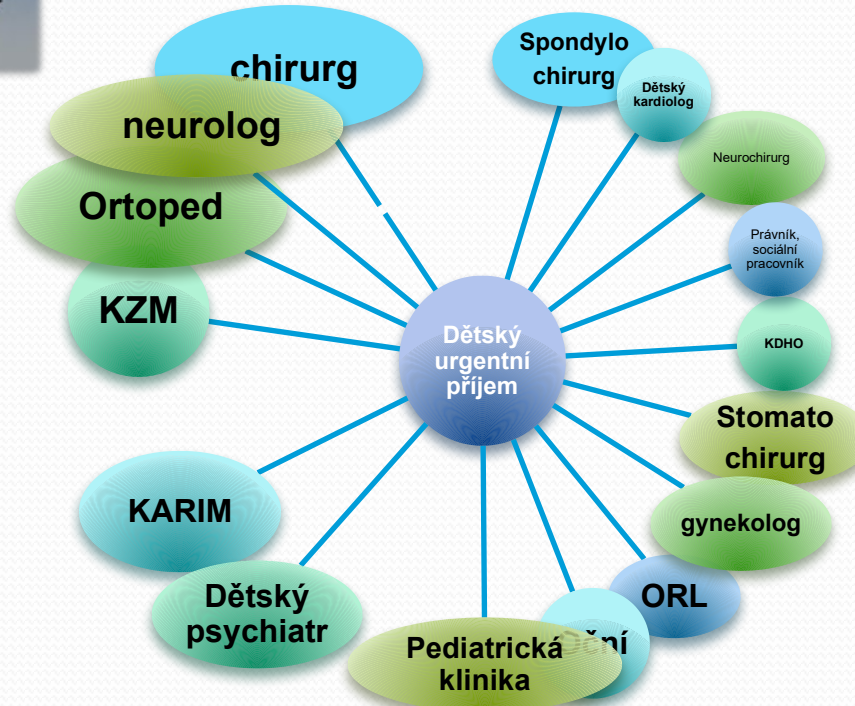


# DĚTSKÝ URGENT FN MOTOL

- Jediné pracoviště svého typu v ČR
- Poskytování péče dětem ve věku 0-18 let
- 44 lékařů, 61 NLZP, 11 ostatních pracovníků
- **55 tisíc ošetřených dětí ročně**
- Na UP cca 30 dětí/24h
- Na pohotovosti cca 200 dětí/24
- O Vánocích nárůst až o 100%
-



# S KÝM NA UP NEJČASTEJI SPOLUPRACUJEME?



# KOMPETENCE SESTER V RÁMCI UP

- Triáž pacientů
- Laboratorní vyšetření – RTG vyš., vyš.moči, ASTRUP – zhodnocení výsledků
- Sledování a vyhodnocení stavu pac. – včasné informování lékaře při změně stavu
- Konzilia u pacienta
- Svolání traumatýmu při avízu od ZZS
- Samostatnost a plnění role při traumaplánu  
= NUTNÁ DŮVĚRA LÉKAŘ x SESTRA

# ZÁVĚR

- Dobrá spolupráce s vyváženou mírou samostatnosti a zodpovědnosti vede nejen k dobré léčbě pacienta, ale i k pocitu realizace a pracovní spokojenosti všech členů týmu a tím i k jeho stabilizaci

- 
- DĚKUJI ZA POZORNOST