

# Co všechno musí zvládat sestra při péči o pacienty v dlouhodobé intenzivní péči

**Bc. Irena Honková**  
**Mgr. Pavlína Hesounová**

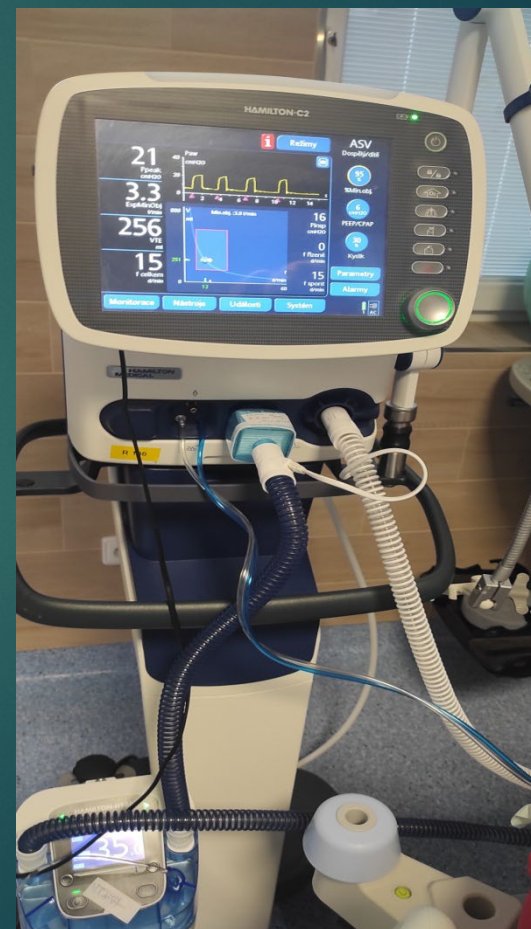
# Oddělení NIP pro děti NH Hořovice

- ▶ Vzniklo v roce 2014 a stalo se tak prvním zdravotnickým zařízením v České republice tohoto typu.
- ▶ Původních šest lůžek nestačilo pokrýt poptávku po tomto typu specializované péče a tak vedení nemocnice rozhodlo postavit zcela nový pavilon s třinácti lůžky.
- ▶ Nový pavilon vznikl v roce 2018 a náklady na jeho vybudování přesáhly 76 miliónů korun.



# Přístrojové vybavení

- ▶ Pracoviště je vybaveno nejmodernější technikou (ventilátory, anesteziologický přístroj, UZ, EKG,...)



- ▶ Monitorace širokého rozsahu včetně monitorace EEG, invazivní monitorace



- ▶ Vybavení nejmodernějšími infuzními pumpami, dávkovači a dalšími přístroji..



# Spektrum hospitalizovaných pacientů

- ▶ Pacienti s nutnou ventilační podporou
- ▶ Určeno pro pacienty od 3kg až do dospělosti
- ▶ Genetické syndromy (Möbiuv syndrom, CHARGE syndrom,...)
- ▶ Vrozené vývojové vady
- ▶ Dědičné poruchy metabolismu
- ▶ Progresivní neurodegenerativní a svalová onemocnění (svalové dystrofie,..)
- ▶ Terminální stádia chronických onemocnění zkracující život (cystická fibróza,...)
- ▶ Stavy vzniklé v perinatálním období
- ▶ Neprogresivní stavy vzniklé jako následek poškození mozku (stavy po tonutí, po toxické dávce požití drog, po kraniotraumatu,...)

# Cíle našeho oddělení

1. U pacientů, kteří nemají nevyléčitelné onemocnění - minimalizovat nebo úplně odstranit potřebu umělé plicní ventilace



2. U pacientů s chronickým nevyléčitelným onemocněním – zajistit nejvyšší možnou kvalitu života, usnadnit umírání a být oporou pro rodinné příslušníky



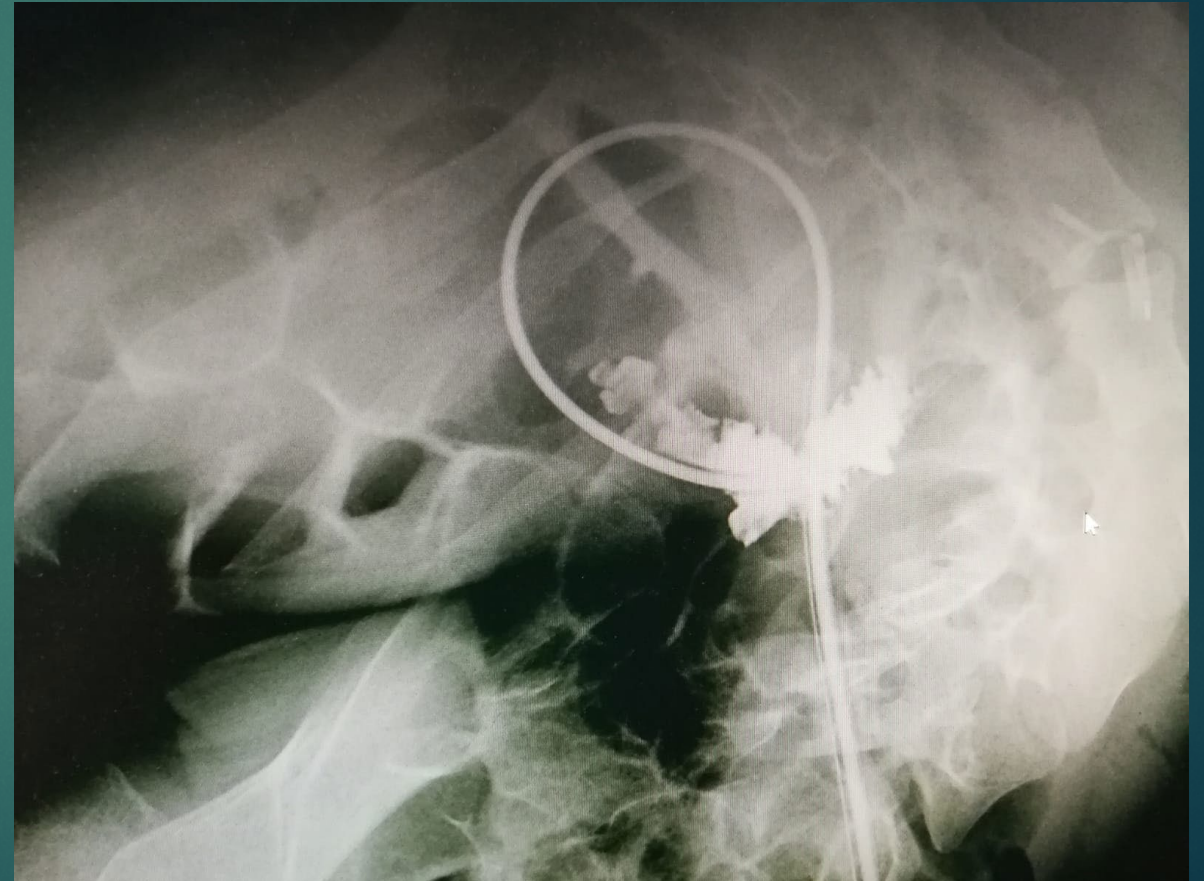
# Role sestry na NIP pro děti

- ▶ Vzhledem k vysoce specializované multioborové péči, kterou zde poskytujeme, je nepostradatelná přítomnost sestry s teoretickými i praktickými zkušenostmi v intenzivní péči nebo v péči na ARO.
- ▶ Je nezbytně nutné umět obsluhovat veškerou přístrojovou techniku, znát veškeré postupy při poskytování a zajišťování základních životních funkcí, asistovat při odborných výkonech (např. výměna tracheostomické kanyly, zavádění jejunostomie gastrokopickou cestou, zavádění CŽK, arteriálního katetru apod.....)

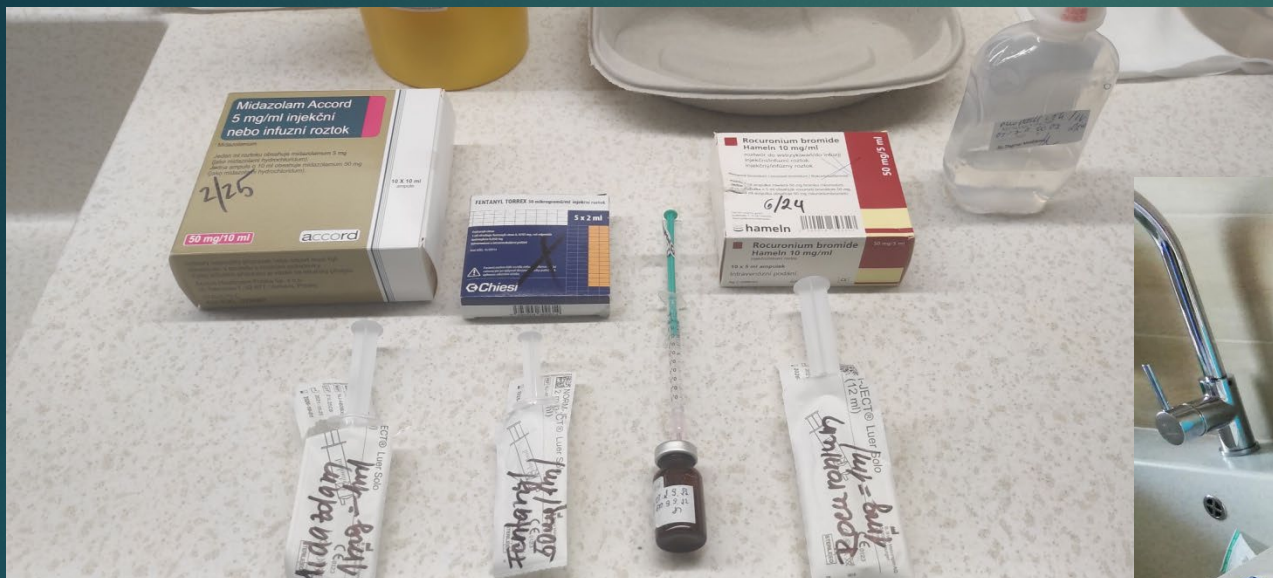


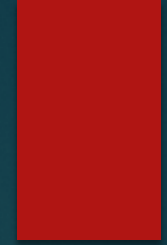


# Role sestry na NIP



- Sestra asistuje jak při analgosedaci či celkové anestezii pacienta, tak i při samotném výkonu.





# Role sestry na NIP

- ▶ Musí předpokládat a zvládat život ohrožující stavy ( dekanylace, bradykardie, desaturace, ...)
- ▶ Sestry následné intenzivní péče jsou součástí týmu zajišťující KPR dětských pacientů v areálu nemocnice, dětského oddělení a DIOP



- ▶ Personál našeho oddělení musí být psychicky velmi odolný, protože úzce spolupracuje nejen s pacienty (různé stupně postižení, odlišný věk = vyžaduje různý stupeň pozornosti personálu) ale i s rodinnými příslušníky (různá frekvence návštěv za jednotlivými pacienty, odlišný zájem o edukaci v péči o ventilované dítě, ochota spolupracovat s ošetrovatelským personálem,...)



# Spolupráce s rodinou



# Spolupráce s ostatními profesemi

Nedílnou součástí našeho pracoviště jsou také:

- ▶ Odborný psycholog
- ▶ Speciální pedagog
- ▶ Fyzioterapeut
- ▶ Zdravotní klauni



# Role sestry na NIP

- ▶ Pokud jsou pacienti ve stabilizovaném stavu, není žádný z nich na našem oddělení trvale tlumený :

hrozí dlouhodobá deprivace s různými projevy

nastupuje sestra jako herní terapeut









**DĚKUJI ZA POZORNOST**