



# Od začátečníka k expertovi - proces přípravy sester pro intenzivní péči na 3. LF UK a FNKV v Praze

---

MARIE ZVONÍČKOVÁ, IVANA TRNKOVÁ

3. LF UK



# Osobnosti, bez kterých by nebylo nic

doc. MUDr. František Duška, Ph.D.

MUDr. Bohumil Bakalář

Mgr. Ivana Trnková

PhDr. Hana Svobodová, Ph.D.



**PhDr. Hana Svobodová, Ph.D.**  
přednostka Ústavu ošetrovatelství 3. LF UK



# Důvody otevření NMgr IP - z pohledu 3. LF UK

---

- Smysluplné navazující studium pro absolventy oboru všeobecná sestra
- Areál fakultní nemocnice (FNKV) se všemi relevantními obory
- Na fakultě existuje dobře fungující Ústav ošetřovatelství
- Zkušenost s problémově orientovaným kurikulem ve výuce mediků (integrované předměty, PBL)
- Pro 3. LF UK je to příležitost **vybudovat nový, elitní obor**

# Důvody otevření NMgr IP - z pohledu KAR

- KAR FNKV - jedno z největších lůžkových oddělení v ČR
- (21 ventilovaných lůžek nejvyššího typu) s 20letou tradicí
- Výuková kapacita, zkušený tým lékařů a sester
- Zvýšení atraktivity KAR pro stávající sestry
- Retence absolventek
- Zlepšení úrovně péče





# Magisterské studium se specializací



## Cíl studia je

- připravit absolventa k výkonu povolání samostatné, vedoucí nebo školící sestry intenzivní péče
- připravit absolventa na práci na všech typech specializované anesteziologické, intenzivní a resuscitační péče
- absolvent získá **specializaci** (v souladu s Nařízením vlády č. 31/2010 a s vyhláškou č. 55/2011 Sb. o činnostech ZP) podle vzdělávacího programu specializačního vzdělávání v oboru **Intenzivní péče**

# EPAs (Entrusted Professional Activities)

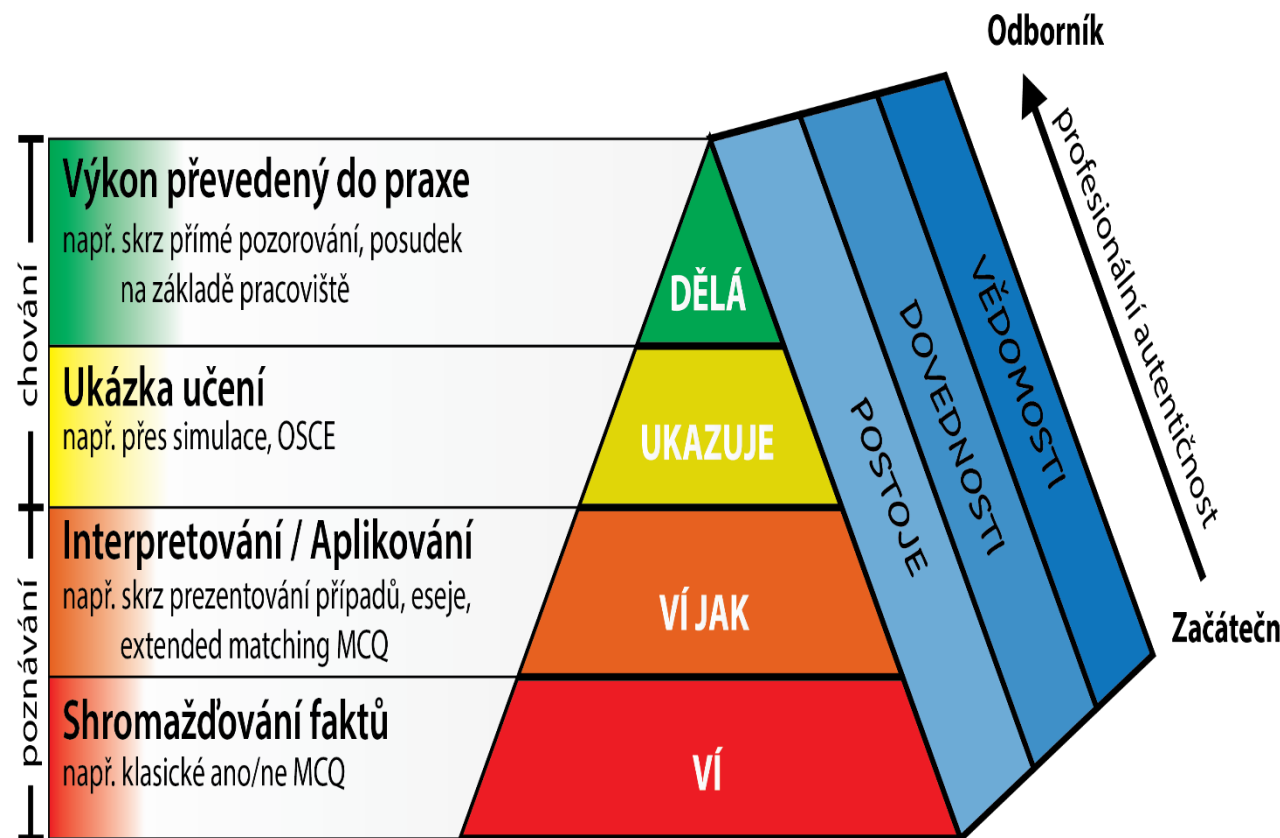
EPAs = jednotky z profesní praxe definované jako úkoly nebo zodpovědnosti, u kterých je možné studentovi důvěřovat, že dokáže provádět bez dohledu

- Výuka založená na kompetencích
- Je jasné, kam učitel a student směřují, co se po nich bude chtít
- Využití simulace, standardizovaných pacientů, standardizovaných situací

*Millerova pyramida učení*

*(převzato a přeloženo z The Assessment of Clinical Skills/Competence/Performance; Acad. Med. 1990;*

*65(9); 63-67; grafika: Daniel Nezbeda; 2018)*



# Příklady modulů

---

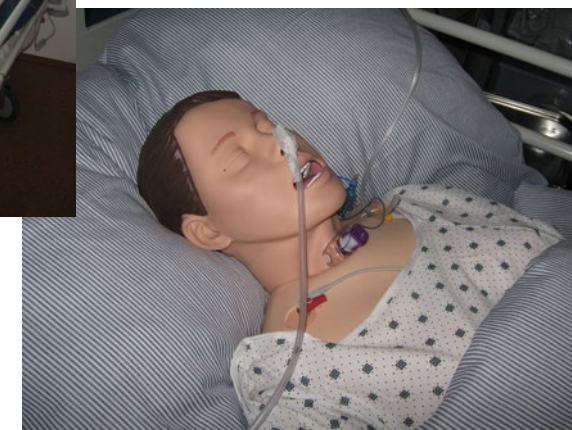
- Teoretické základy intenzivní péče
- Propedeutika intenzivní péče
- Respirační selhání
- Šok a oběhové selhání
- Dialýza
- Anesteziologie
- Neurointenzivní péče
- Chirurgicky nemocný
- Netechnické dovednosti



# 1. ročník

Teoretická výuka – přednášky, praktika

Praktika formou cvičení v učebně, stáží na klinických pracovištích, v simulačním centru



Prověření znalostí a dovedností soubornou zkouškou (OSCE I. a OSCE II.)

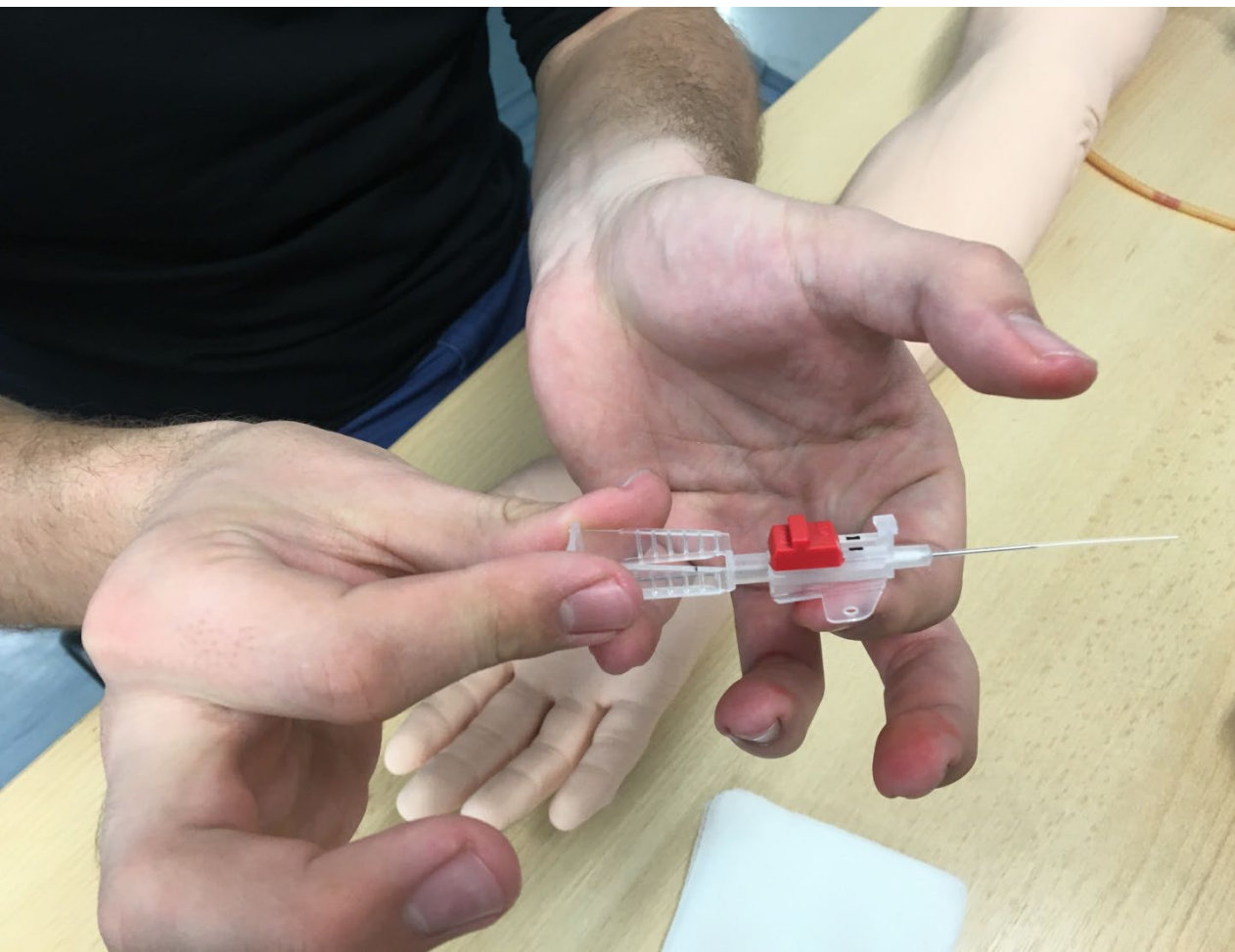


# Nácvik manipulace s ultrazvukem - zobrazení tělních struktur a zobrazení punkční jehly



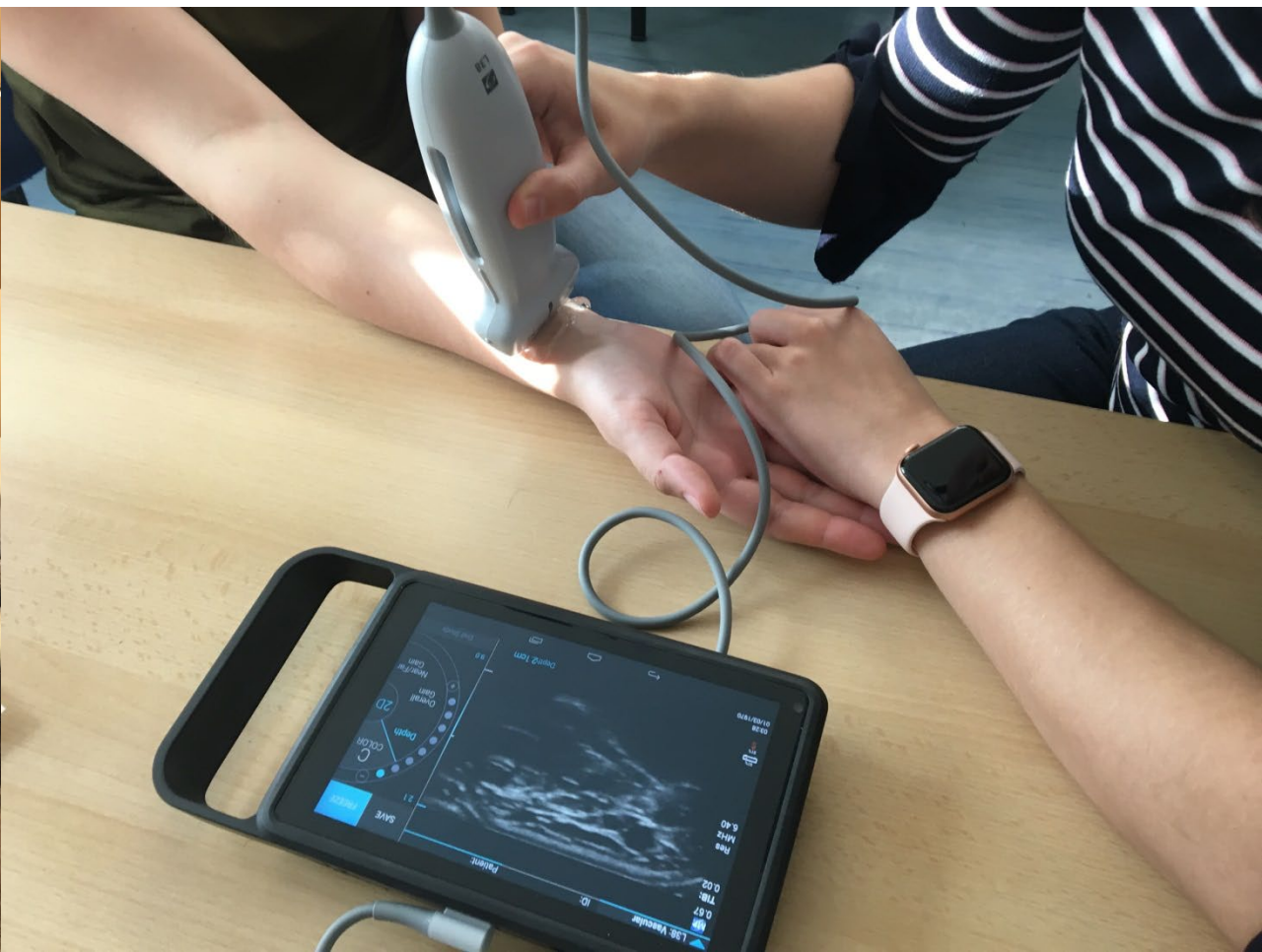


# A.kanylace – zkoušení transfixační metody kanylace arterie radialis na modelu





# UZV – sonografování a. radialis a a.brachialis





# OSCE (Objective Structured Clinical Examination)

---

- „Kolečko“ několika stanic, kde student stráví cca 5 – 15 minut
- Student provádí úkol podle definovaného zadání
- Využití simulátorů, standardizovaných pacientů, scénářů, videí...
- Vyučující hodnotí podle strukturovaného formuláře
- Zmenšuje se prostor na „ptaní na cokoliv“, zlepšuje se spolehlivost
- Objektivní, opakovatelné



## 2. ročník je hlavně praxe

V zimním semestru

- Praxe na resuscitační péči, ukončena praktickou zkouškou
- Následují rotace na oborových JIP (chirurgická JIP, koronární jednotka) a anestezie
- Volitelná praxe na JIP – popáleniny, neurochirurgie, hemodialýza

V letním semestru

- Dokončení rotací na oborových JIP
- Předatestační praxe na RES, atestační zkouška





# Mentorky jsou rodinné stříbro

---

- Specialistky s praxí
- Nemusí být vysokoškolačky
- 1:1 ve směnách mentorky
- Po dobu 1 měsíce, a pak 2 týdny před atestační zkouškou
- Odměna za vedení studenta
- Seznam mentorek
- Respekt k jejich přání NEMÍT ZASE studenta



# Patricia Benner From Novice to Expert

---

- Začátečník má znalosti, ale nemá zkušenosti
- Pokročilý začátečník má už praxi, pracuje podle předpisů, napodobuje druhé.
- Kompetentní sestra plánuje, je schopna posoudit priority.
- Efektivní sestra si dokáže poradit i v úplně nových situacích, dobře spolupracuje s rodinou.
- Expert je schopen identifikovat problém a nalézt řešení, má vhled do situace.



# Koho připravujeme ?

---

- na magisterské úrovni jsme schopni připravit pokročilé začátečníky
- pokud mají předcházející praxi, velmi brzy se stanou kompetentními sestrami
- s velkým potenciálem růstu
- postupně zvládající komplexní problematiku intenzivní péče
- po nástupu musí projít adaptačním procesem pod vedením mentorky
- čeká je dlouhý pracovní život
- nečekáme, že to budou umět HNED







# Děkuji za pozornost

---

