

Aktuální otázky znalecké činnosti v ČR

Vladimír Sharp

Program

1. Úvod a představení
 2. Zhodnocení dosavadní aplikace nové právní úpravy ZN činnosti
 3. Aktuální stav znaleství v ČR
 4. Legislativní návrhy *de lege ferenda*
 5. Závěry
-

Odbor insolvenční a soudních znalců

1. Licencování znalců, znaleckých kanceláří a znaleckých ústavů
 1. Zajišťování zkoušek znalců (ve spolupráci s Justiční akademií ČR)
 2. Vedení licenčních řízení a posouzení splnění podmínek pro zápis
 3. Vedení seznamu specializací
 2. Výkon dohledu nad znaleckou činností
 1. Vyšetřování přestupků
 2. Vedení správních řízení
 3. Spolupráce s orgány činnými v trestním řízení
 3. Koncepční a metodická činnost
 4. Další zákonem stanovené činnosti
-

Vztah dohledu a vedeného řízení



Vztah dohledu a vedeného řízení

Ministerstvo spravedlnosti	Soud / jiný orgán veřejné moci
Posuzuje postup znalce a jeho soulad s právními předpisy	Provádí znalecký posudek jako důkaz
Nezkoumá věcnou správnost závěrů	Částečně zkoumá věcnou správnost závěrů
Zkoumá zákonné náležitosti posudku	Hodnotí posudek v rámci volného hodnocení důkazů
Neprovádí revizi posudků	Neprovádí revizi posudků
Může poskytnout součinnost	Oznamuje podezření ze spáchání přestupku ministerstvu

Posudek jako zpráva o postupu znalce



Posuzování znaleckého posudku

- § 39 odst. 1 písm. b) zákona č. 254/2019 Sb.:

*„Znalec se dopustí přestupku tím, že (...) v rozporu s § 1 odst. 3 nevykoná znaleckou činnost **s odbornou péčí.**“*

- § 39 odst. 1 písm. k) zákona č. 254/2019 Sb.:

*„Znalec se dopustí přestupku tím, že (...) v rozporu s § 28 nezajistí, aby znalecký posudek obsahoval **veškeré požadované náležitosti.**“*

Posuzování znaleckého posudku

§ 28

Náležitosti znaleckého posudku

(1) Podaný znalecký posudek musí být úplný, pravdivý a přezkoumatelný.

(2) Znalecký posudek musí obsahovat tyto náležitosti:

a) titulní stranu,

b) zadání,

c) výčet podkladů,

d) nález,

e) posudek,

f) odůvodnění v rozsahu umožňujícím přezkoumatelnost znaleckého posudku,

g) závěr,

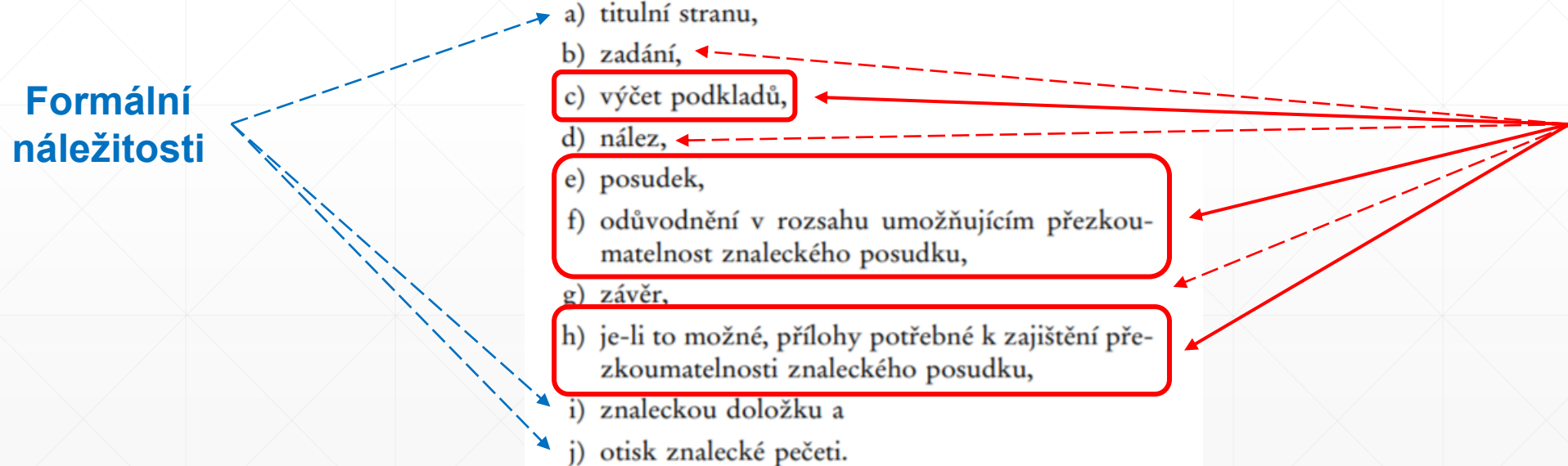
h) je-li to možné, přílohy potřebné k zajištění přezkoumatelnosti znaleckého posudku,

i) znaleckou doložku a

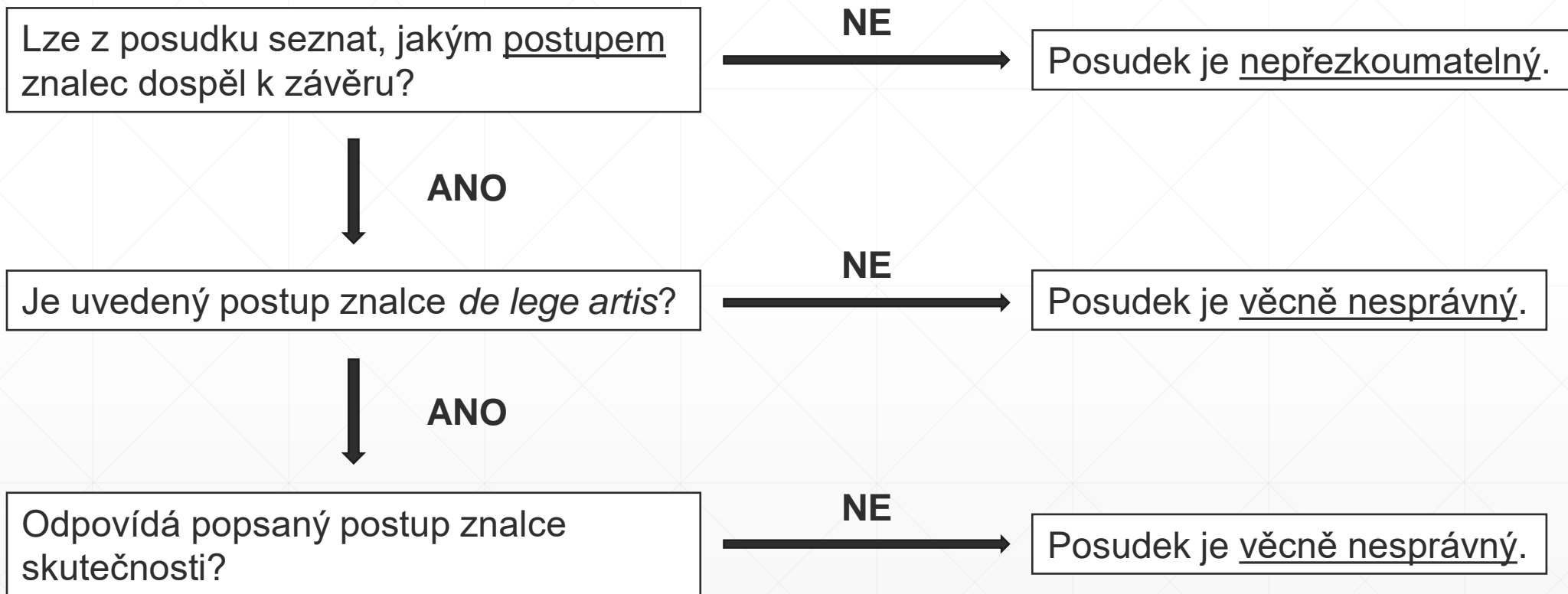
j) otisk znalecké pečeti.

**Formální
náležitosti**

**Materiální
náležitosti**



Posuzování znaleckého posudku



Ministerstvo spravedlnosti jako amicus curiae

- Jedná se o vadu posudku, nebo vadu postupu?
 - Je vada posudku zhojitelná?
 - Jaký má vada postupu vliv na správnost a relevanci skutkových zjištění?
 - Je zhojitelná vada postupu?

 - Ministerstvo není superrevizním orgánem!
-

Zhodnocení dosavadní aplikace

Základní teze nové právní úpravy

„Cílem předkládaného návrhu zákona je stabilizace znaleckého odvětví a především zkvalitnění výkonu této činnosti. K tomuto cíli však vede celá řada jednotlivých opatření, která jsou nutná pro dosažení požadovaného výsledku. (...)

Dále by mělo dojít ke všeobecnému zkvalitnění výkonu znalecké profese, což lze pozorovat v několika rovinách. V první řadě jde o širší možnost přezkoumávání znaleckých posudků a kontrolu nejen formální, ale i věcné správnosti. Jako vhodné se jeví i zavedení určitých metodologických či obdobných standardů a postupů pro obory a odvětví, u kterých je to možné a zároveň to je žádoucí.“

DZ k zákonu č. 254/2019 Sb.

Klíčové změny

1. Povinná **struktura** (náležitosti) **znaleckých posudků**
 2. Úprava **znaleckých kanceláří**
 3. Centralizace **dohledu** (a licencování) na Ministerstvu spravedlnosti
 4. Vstupní **zkoušky** znalců (obecná a zvláštní část)
 5. Nový seznam **oborů, odvětví a specializací**
 6. Nový **seznam znalců**, znaleckých kanceláří a znaleckých ústavů
 7. Zavedení centrální **evidence posudků**
 8. Povinné **pojištění** znalců
 9. Stanovený postup při **zadávání posudků**
 10. Kontrola způsobu a výše vyplacení **znalečného**
-

Klíčové změny

1. Povinná **struktura** (náležitosti) **znaleckých posudků**
 2. Úprava **znaleckých kanceláří**
 3. Centralizace **dohledu** (a licencování) na Ministerstvu spravedlnosti
 4. Vstupní **zkoušky** znalců (obecná a zvláštní část)
 5. Nový seznam **oborů, odvětví a specializací**
 6. Nový **seznam znalců**, znaleckých kanceláří a znaleckých ústavů
 7. Zavedení centrální **evidence posudků**
 8. Povinné **pojištění** znalců
 9. Stanovený postup při **zadávání posudků**
 10. Kontrola způsobu a výše vyplacení **znalečného**
-



Vyhledávání v seznamech

Znalci

Tlumočníci a překladatelé

Fulltextové vyhledávání



Omezte vyhledávání zvolením typu záznamu.

Typ záznamu

ZNALEC

ZNALECKÁ KANCELÁŘ

ZNALECKÝ ÚSTAV

Jméno / Název

Obor

Vyberte ze seznamu



Odvětví

Vyberte ze seznamu



Specializace

Doplňte specializaci

Sídlo / Kontaktní adresa

Soudní kraj

Vyberte ze seznamu



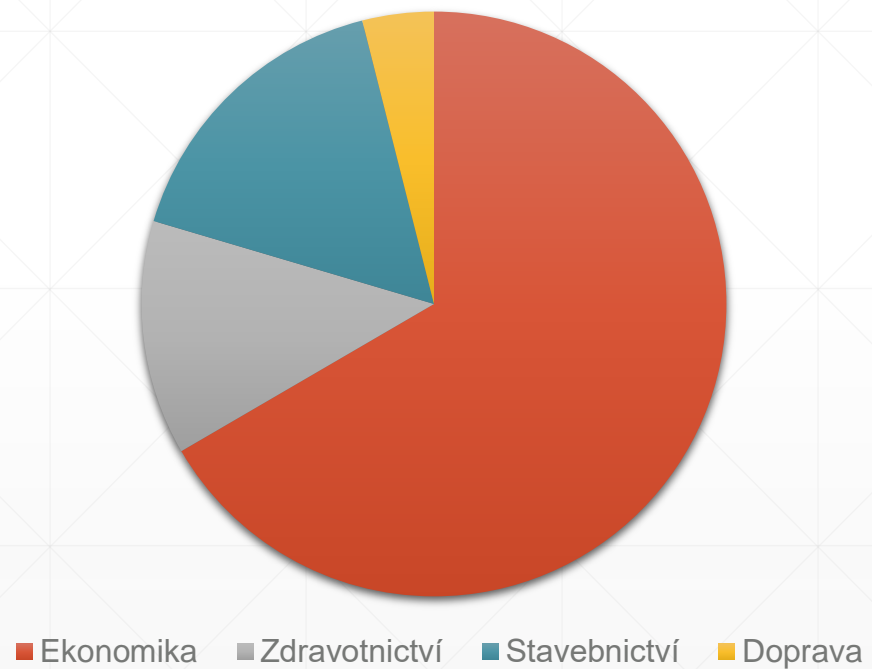
Aktuální stav znalectví v ČR

Stav znalectví

Celkem nalezeno: **6067** záznamů

Demografie znalců

Počet znalců ve "velkých" oborech



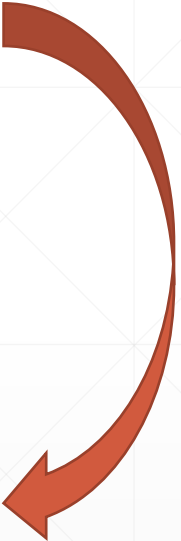
Demografie znalců

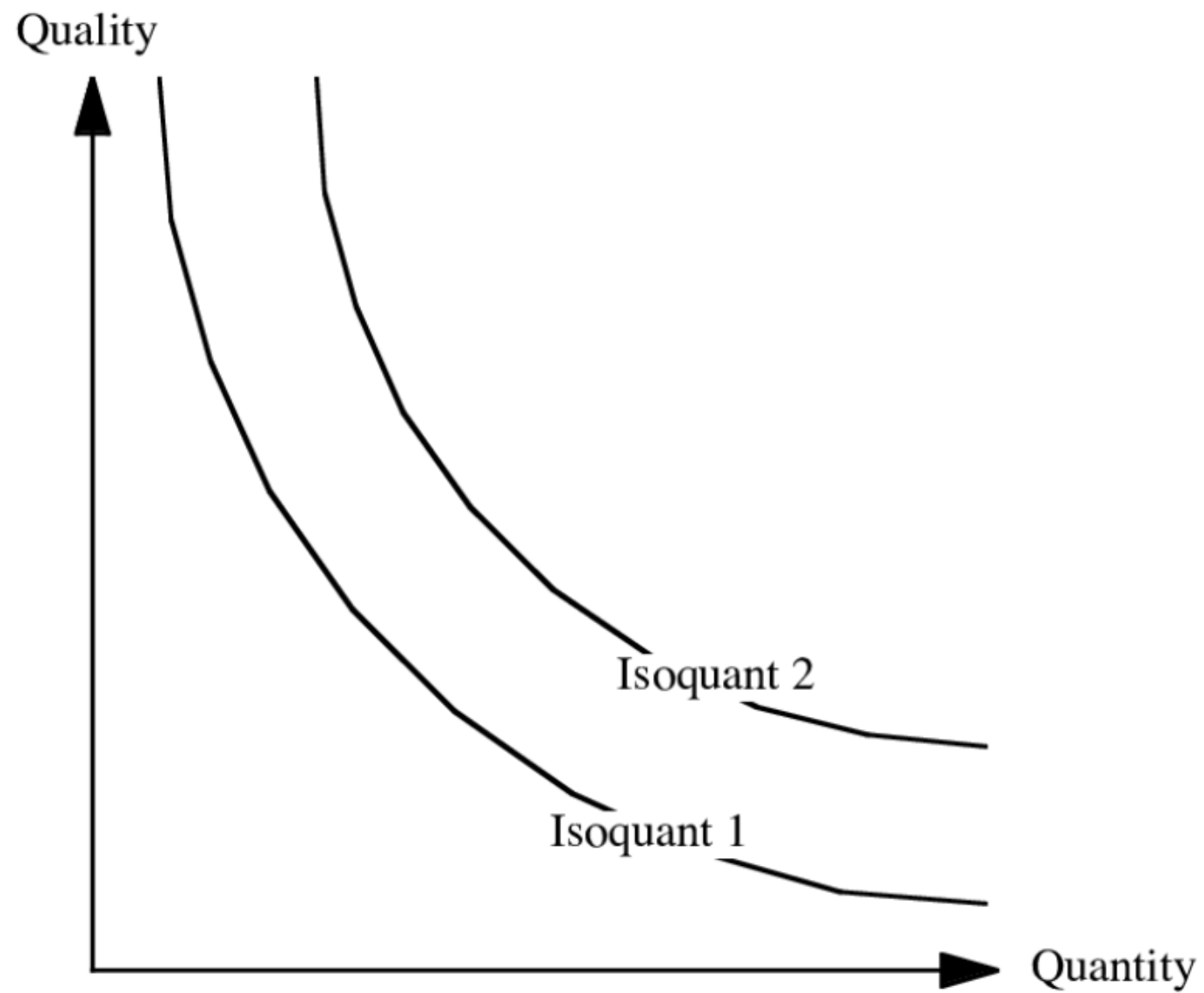
- „Ideální“ počet znalců – střet nabídky s poptávkou
 - Problém chybějících dat
 - Strawman problem
 - Úbytek vs. příbytek znalců jako indikátory vývoje
-

Klíčové problémy

1. Relativní (sektorový) nedostatek znalců
 2. „Stárnutí“ znalecké obce
 3. Nadužívání znaleckých posudků
 4. Kolísavá kvalita znaleckých výkonů
 5. Systematika znaleckých oborů a právní otázky
-

Klíčové problémy

1. Relativní (sektorový) nedostatek znalců
 2. „Stárnutí“ znalecké obce
 3. Nadužívání znaleckých posudků
 4. Kolísavá kvalita znaleckých výkonů
 5. Systematika znaleckých oborů a právní otázky
- 
-



Zdroj: Iivari, Juhani. (1996). Dilemmas of IS Development.

Modely znalecké činnosti

Profesionální model	Tržní model	Občanský model
Znaleckou činnost vykonávají převážně znalci z povolání a další odborníci, kteří z prestižních, finančních či dovednostních důvodů vykonávají znaleckou činnost	Znaleckou činnost vykonávají běžní odborníci na danou problematiku	Znaleckou činnost vykonávají běžní odborníci na danou problematiku
Ustanovení	Smluvní princip	Ustanovení
Odměna se stanoví právním předpisem	Odměna se určuje nabídkou a poptávkou	Odměna se poskytuje formou náhrady ušlého výdělku
Vertikální vztah dobrovolný	Horizontální vztah	Vertikální vztah solidární

Koncepční řešení

1. Finanční motivace
 2. Vytvoření prostředí pro výchovu dalších generací znalců
 3. Vytvoření podmínek pro fungování znaleckých kanceláří
 4. Vytvoření podmínek pro ústavní výkon činnosti
 5. Omezení nadbytečného užívání posudků
 6. Nahrazení mandatorních znaleckých posudků jinými formami zkoumání
 7. Zvýšení prestiže znalecké profese
-

Vyhledávání znalce

„Ve výjimečných, zvlášt' obtížných případech vyžadujících zvláštního vědeckého posouzení, může soud ustanovit k podání znaleckého posudku nebo přezkoumání posudku podaného znalcem státní orgán, vědecký ústav, vysokou školu nebo instituci specializovanou na znaleckou činnost.“

§ 127 odst. 3 OSŘ

Vyhledávání znalce

„Orgán veřejné moci ustanoví znalecký ústav nebo znaleckou kancelář především ke zpracování znaleckých posudků ve zvlášť obtížných případech vyžadujících zvláštního posouzení.“

§ 25 odst. 2 ZnalZ

Předběžné projednání zadání

„Orgán veřejné moci se znalcem **předem projedná zadání znaleckého posudku a lhůtu pro podání znaleckého posudku**. Tuto lhůtu lze na žádost znalce výjimečně v odůvodněných případech prodloužit; lhůtu lze prodloužit opakovaně z důvodů hodných zvláštního zřetele.

Znalec je povinen na žádost orgánu veřejné moci provést předběžný odhad předpokládané výše znalečného, které si provedení úkonu vyžádá.“

§ 25 odst. 1 ZnalZ

Předběžné projednání zadání

- Znění (formulace) odborných otázek
 - Přesnost případného závěru
 - Možnost zodpovězení konkrétních znaleckých otázek
 - Příležitost znaleckého oprávnění znalce
 - Vyvarování se právním otázkám!
-

De lege ferenda

Legislativní návrhy věcného útvaru

- i. Zvýšení znalečného
 - ii. Revize nastavení systému znaleckých kanceláří
 - iii. Zavedení tzv. přípravného povolání pro výkon znalecké činnosti
 - iv. Zjednodušení evidence znaleckých posudků
 - v. Zrušení povinného pojištění znalců
 - vi. Renesance institutu konzultanta (+ rozšíření o civilní řízení)
-

Děkuji za pozornost!

znalci.justice.cz