

ÚLOHA EXPERIMENTU PŘI PORANĚNÍ LIDSKÉHO ORGANISMU V DŮSLEDKU DOPRAVNÍCH NEHOD

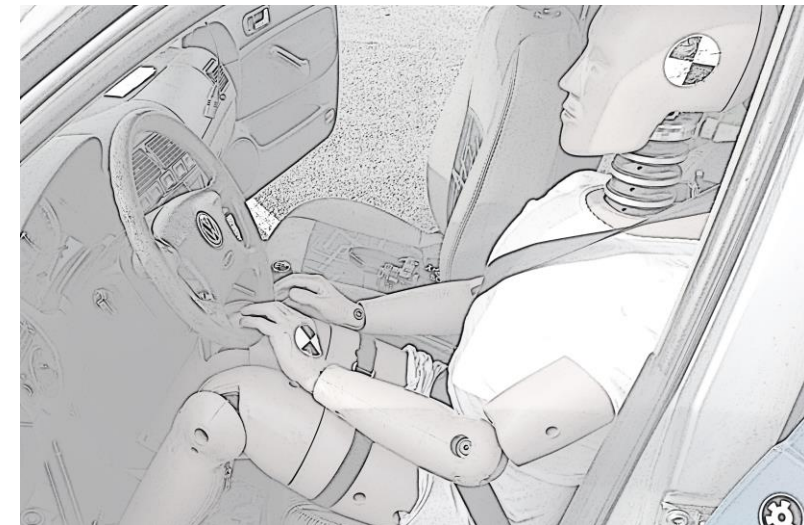
SPECIFICKÉ PŘÍPADY

JAROSLAV HRUBÝ – Ústav soudního inženýrství, VUT Brno

ALBERT BRADÁČ – Ústav soudního inženýrství, VUT Brno

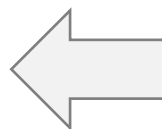
MAREK SEMELA – Ústav soudního inženýrství, VUT Brno

MARTIN BILÍK – Ústav soudního inženýrství, VUT Brno



CÍL PREZENTACE

POPSAT UŽITEČNOST EXPERIMENTÁLNÍHO VÝZKUMU NEGATIVNÍCH JEVŮ SPOJENÝCH SE ZRANĚNÍM OSOB PŘI DOPRAVNÍCH NEHODÁCH – NETRADIČNÍ PŘÍPADY DOPRAVNÍCH NEHOD.



EXPERIMENT

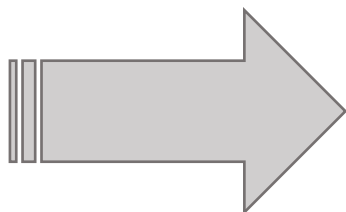
PROSTŘEDEK, KTERÝ SLOUŽÍ K ŘEŠENÍ NEBO PODPOŘE ŘEŠENÍ PROBLÉMŮ V OBLASTI LIDSKÉHO POZNÁVÁNÍ – SOUDNÍ INŽENÝRSTVÍ, LÉKAŘSTVÍ, PSYCHOLOGIE, ATD.

EXPERIMENTÁLNÍ FORÉNZNÍ BIOMECHANIKA

DISCIPLÍNA ZABÝVAJÍCÍ SE NEŽÁDOUCÍMI STATICKÝMI A DYNAMICKÝMI MECHANICKÝMI ÚČINKY NA ŽIVOU STRUKTURU/ORGANISMUS A JEJICH KVANTIFIKACI.

EXPERIMENTÁL NÍRÁZOVÁ BIOMECHANIKA

DISCIPLÍNA ZABÝVAJÍCÍ SE NEŽÁDOUCÍMI PŘECHODOVÝMI DYNAMICKÝMI MECHANICKÝMI ÚČINKY NA ŽIVOU STRUKTURU/ORGANISMUS A JEJICH KVANTIFIKACI.



PŘÍPAD 1

DN OSOBNÍHO VOZIDLA S VOZIDLEM HZS – KŘIŽOVATKA.



TUPÉ PORANĚNÍ HLAVY O ZRCÁTKO



PŘÍPAD 2

DN OSOBNÍHO VOZIDLA S DODÁVKOU – ČELNÍ STŘET, NEUPEVNĚNÝ NÁKLAD.



DŮSLEDEK



NEUPEVNĚNÝ NÁKLAD



ČELNÍ STŘET

PŘÍPAD 3

DN ŽENY NA MOTOROVÉM KOLE.



DŮSLEDEK



ZÁVORA



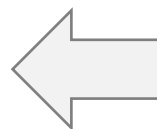
MOTOROVÉ KOLO

PŘÍPAD 4

DN OSOBNÍHO VOZIDLA S PŘÍVĚSEM.



DŮSLEDEK



OSOBNÍ VOZIDLO

PŘÍVĚS

EXPERIMENT – VOLNĚ ULOŽENÉ PŘEDMĚTY

VOLNĚ ULOŽENÉ PŘEDMĚTY VE VOZIDLE PŘI ČELNÍM NÁRAZU – PES V KOTCI/VOLNĚ LEŽÍCÍ PES – UMÍSTĚNÍ ZADNÍ SEDAČKY VOZIDLA.



2

PES V KOTCI



1

VOLNĚ LEŽÍCÍ PES

EXPERIMENT – VOLNĚ ULOŽENÉ PŘEDMĚTY

VOLNĚ ULOŽENÉ PŘEDMĚTY VE VOZIDLE PŘI ČELNÍM NÁRAZU – PŘEDMĚTY DENNÍ POTŘEBY.



2

MOŽNÝ DŮSLEDEK



1

VOLNĚ LOŽENÉ PŘEDMĚTY

EXPERIMENT – BOČNÍ NÁRAZ



1

LABORATORNÍ CRASH TEST

DĚKUJI ZA POZORNOST