

VYUŽITÍ PICC A MIDLINE KATETRŮ V INTENZIVNÍ PÉČI

Mgr. Mikušová Veronika, Mgr. Kličková Hana
Interní gastroenterologická klinika

**FAKULTNÍ
NEMOCNICE
BRNO**

PICC

Žilní katétr zavedený z periferní žíly v oblasti paže, jehož distální konec je umístěn v horní duté žíle, ideálně v kavoatriální junkci

Délka katetru až 55 cm

Doba zavedení je až 1 rok, někdy déle

Materiál – polyuretan

Velikost (1-3 lumen) 3-6 Fr

Indikace a výhody

Chemoterapie

DPV

Dlouhodobé užívání ATB

Potřeba centrálního vstupu na dobu delší než 14 dní

U Power-PICC je průtok až 5 ml/s

U PICC bez manžety lze měřit CVT

Katetry jsou vyústěny na lépe ošeritelném místě, což vede ke snížení rizika komplikací

Katetry jsou vyústěny mimo oblast sekretů z DC

Menší riziko infekčních a krvácivých komplikací

Pokud je ke kanylaci zvolena žíla s dostatečným průměrem, použit UZ a distální konec je ve správné pozici, je riziko trombotických komplikací minimální

MIDLINE

Dlouhý periferní žilní katétr, jehož distální konec není umístěn v oblasti kavoatriální junkce

Délka katetru 15 – 25 cm

Doba zavedení je 2 až 3 měsíce

Materiál - polyuretan

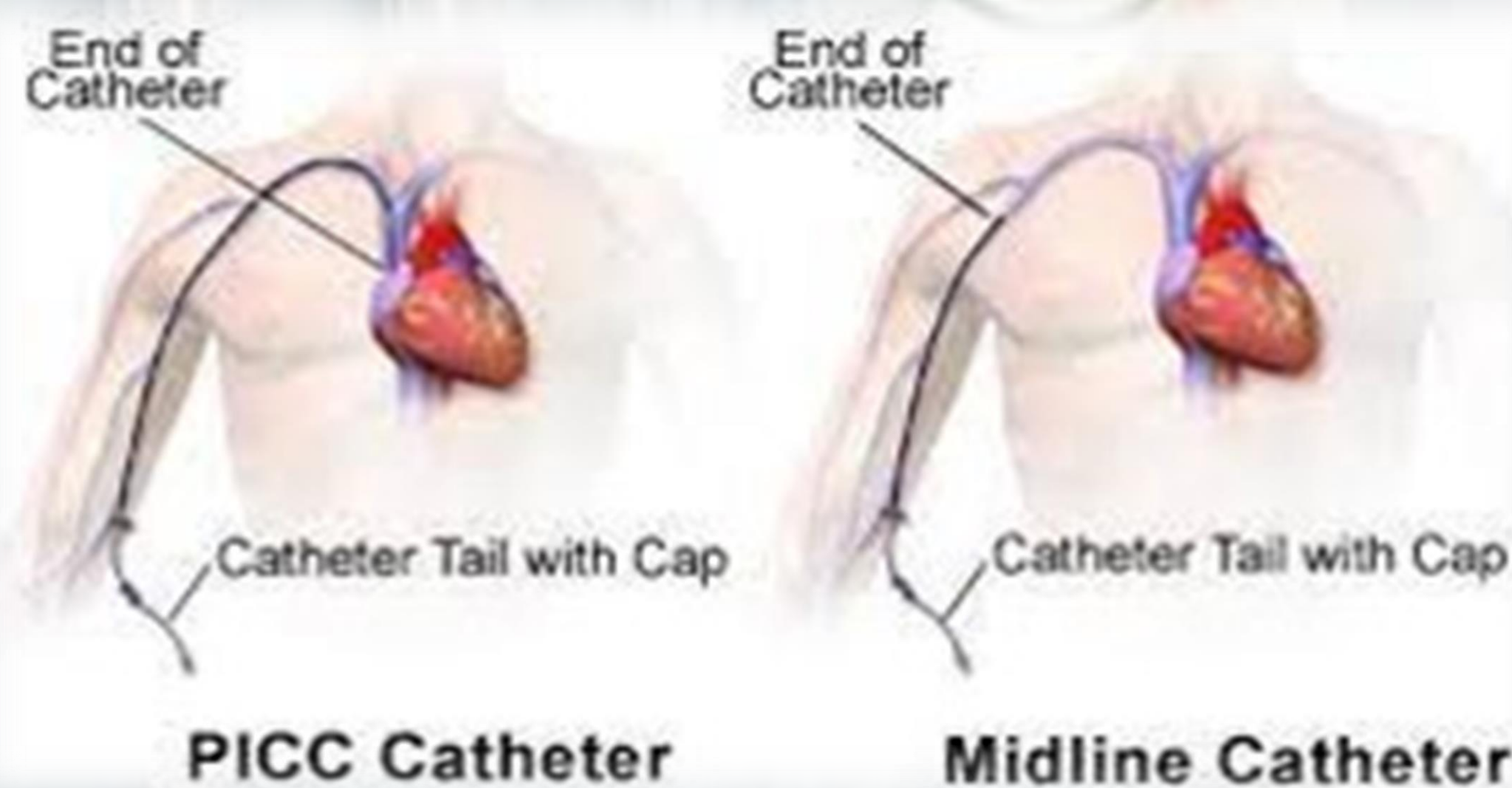
Velikost (1 – 2 lumen) 3-5 Fr

Indikace

Nemožnost zajistit periferní žílu u DIVA pacientů

Podávání léčiv, určených k aplikaci do periferního řečiště na dobu mezi 1 až 3-4 měsíci

Vhodný pro pacienty v chronické intenzivní péči



TÝM PRO CÉVNÍ VSTUPY FN BRNO

v roce 2022 zavedeno celkem 968 katetrů
z toho

66 PICC katetrů

127 MIDLINE a MINI-MIDLINE katetrů

413 CVK

Průměrná délka zavedení CVK je 10-11 dní
Plánovaná výměna u 45 katetrů

Výběr optimálního cévního vstupu

Zajištění kanylace do 24 hodin

Kontrola cévního vstupu do 24 hod po zavedení

Edukace personálu

Řešení komplikací

Pracovní doba: PO – PÁ 7:30 – 14:30

Kontakt: 1296, mobil kl. 6385

