

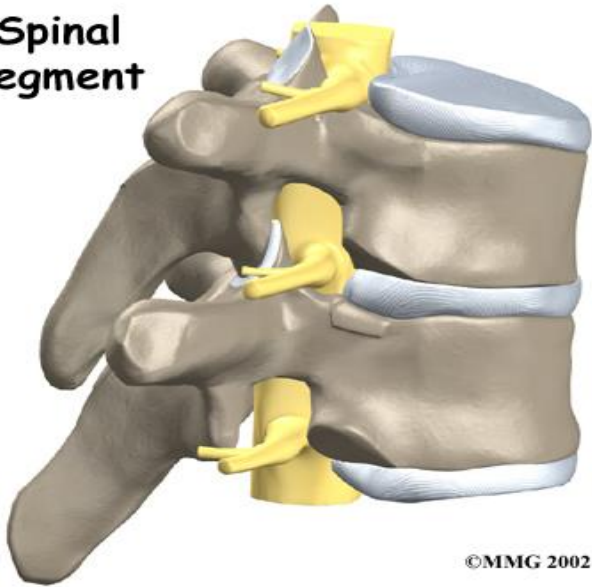
Extenční zlomenina u ankylotické páteře

Ryba L., Cienciala J., Matějčka D.

Lednice 24.11.2022

Pohybový segment

Spinal segment



- 2 přilehlé obratle
- meziobratlová ploténka
- vazy a svaly

Profil páteře



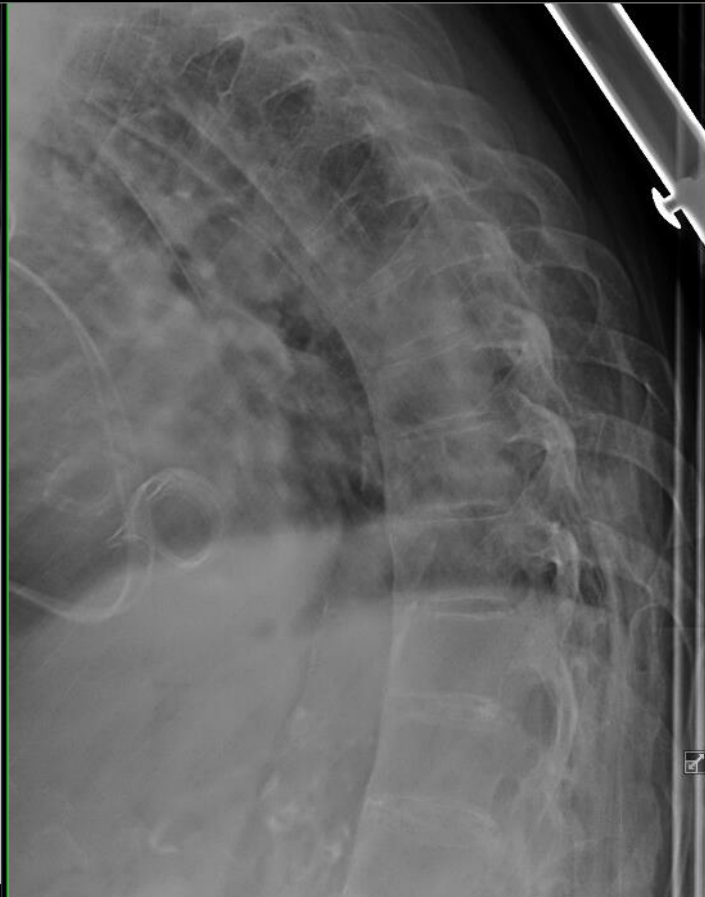


Příčiny ankylotické páteře

- Ankylozující spondylitida (Bechtěrevova nemoc)
- DISH (Forestierová nemoc)
- Degenerace – spondylóza, osteochondrósa

Ankylozující spondylitida (Bechtěrevova nemoc)

- chronické zánětlivé onemocnění
- postihující preferenčně páteř ve formě sakroileitidy a spondylitidy
- syndesmofyty, případně až ankylóza všech obratlů (tzv. bambusová páteř)



DISH

(Forestierova nemoc)

- chronické nezánettivé systémové onemocnění skeletu nejasné etiologie – metabolické,...
- segmentovité postižení páteře (nejméně 4), zachování výšky MP, nepostihuje SI
- proces analogický DISH je osifikace zadního podélného ligamenta v oblasti krční páteře (OPLL)





Degenerace pohybového segmentu

- **OSTEOCHONDROSA** – postižení meziobratlové ploténky, protruze, hernie
- **SPONDYLOSA** – postižení krycích ploch obratlových těl – přední stenóza
- **SPONDYLARTROSA** – postižení intervertebrálních kloubů – laterální stenóza
- **UNKOARTROSA** – postižení proc. uncinatus – foraminální stenóza

SPINE CONDITIONS



Rizika úrazu a terapie

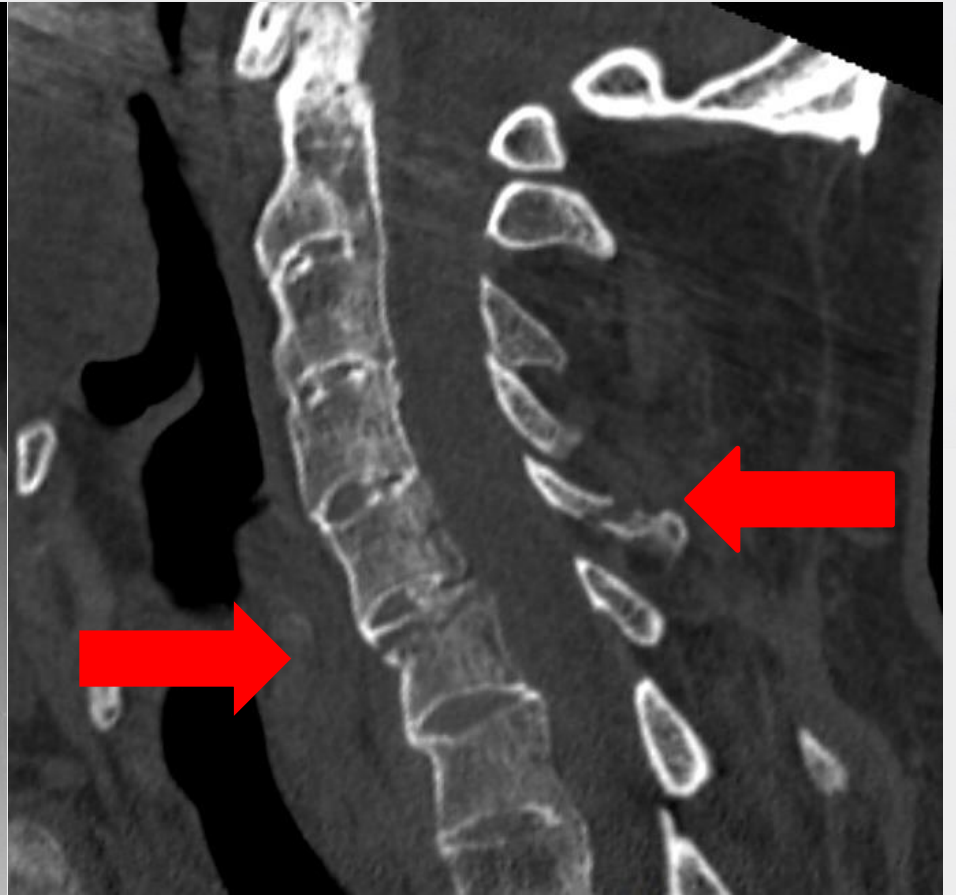
- Neurologické postižení
- Riziková manipulace, polohování
- Obtížná operační orientace, včetně rtg (C-T)
- Osteoporóza
- Rehabilitace

Vyšetření

- Anamnéza
- Klinické
- Radiologické vyšetření
- Neurologické vyšetření

Radiologické vyšetření

- Rtg může být minimální dislokace, přehlédnutí na rtg, C-T přechod,...
- CT
- MRI

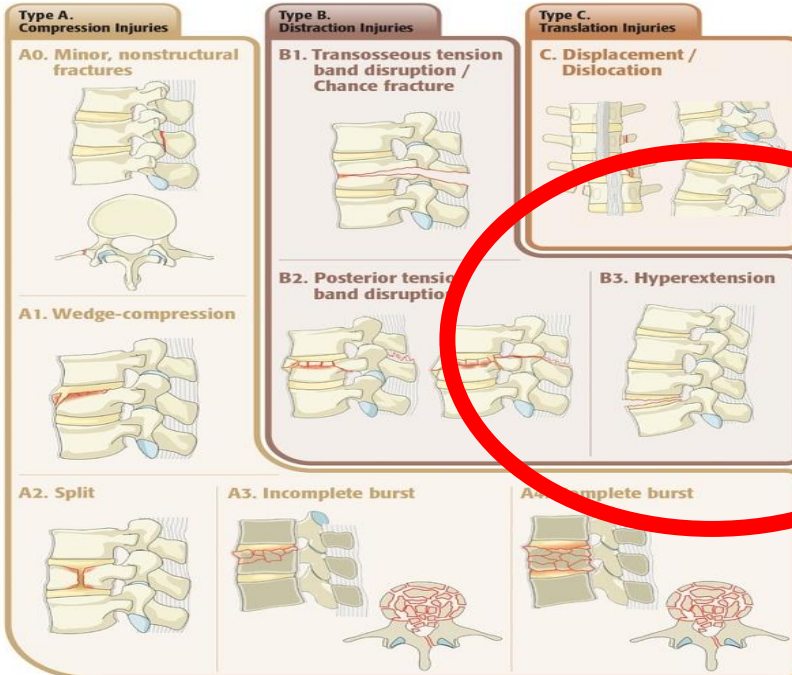




Klasifikace



AOSPINE Thoracolumbar Classification System



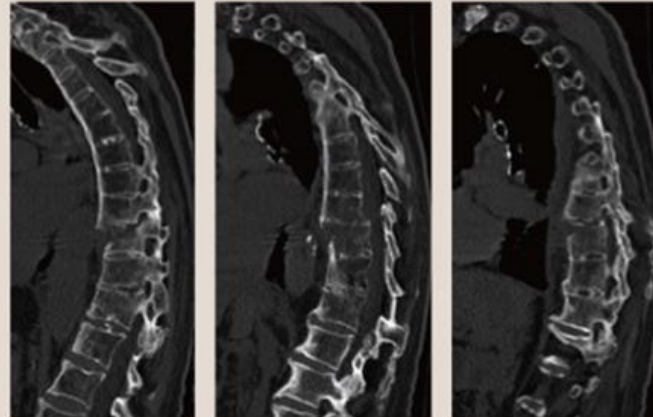
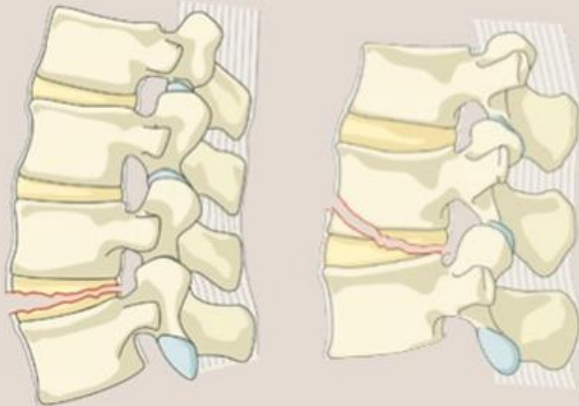
Contact: research@aospine.org

Further information: www.aospine.org/TLclassification

Klasifikace

B3. Hyperextension

Injury through the disk or vertebral body leading to a hyperextended position of the spinal column. Commonly seen in ankylotic disorders. Anterior structures, especially the ALL are ruptured but there is a posterior hinge preventing further displacement.



Terapie

- Konzervativní – zevní pevná fixace – nutno do flexe
- Operační - dominantní

Operační terapie

- Porušená stabilita páteře – nestabilita výrazná
- Útlak nervových struktur
- Anatomické poměry
- Nutná delší stabilizace

Polohování na sále



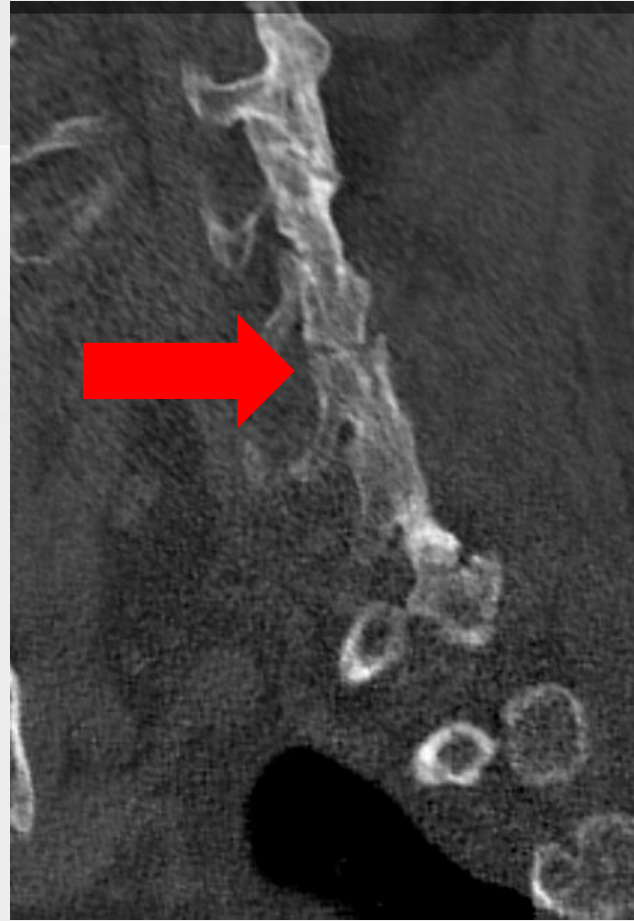


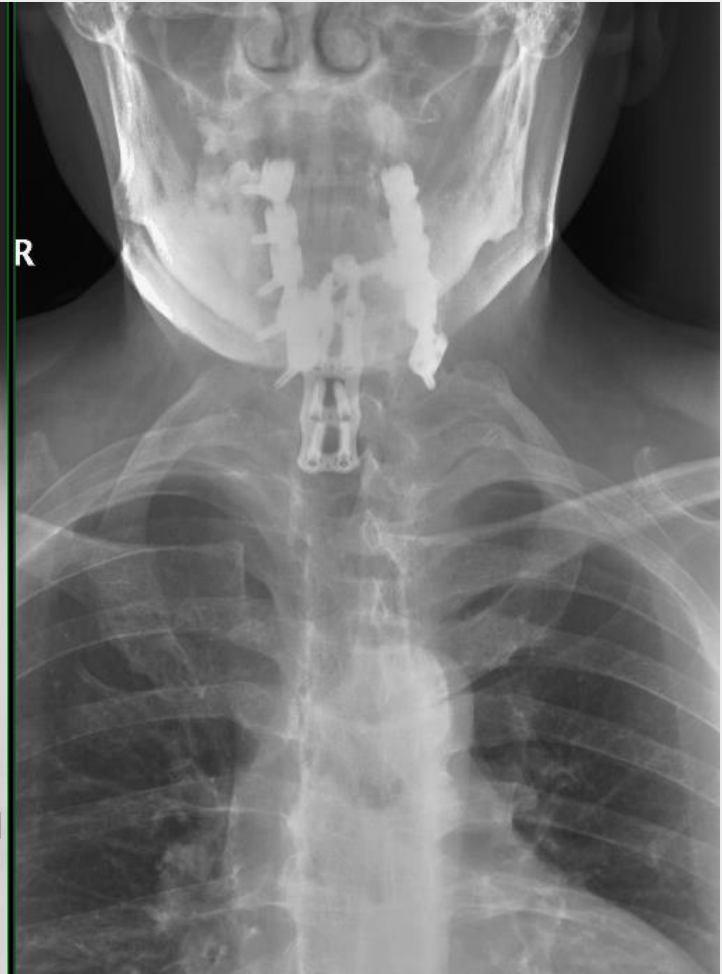
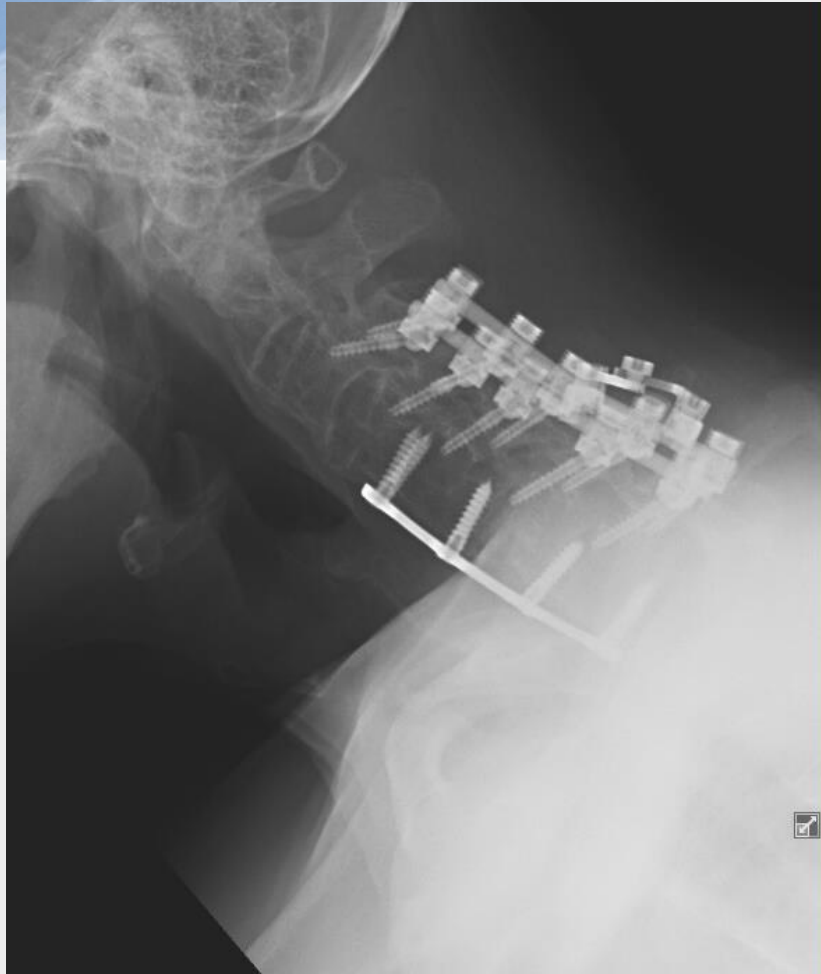
Soubor pacientů

- 2/2022-10/2022 – 12 operovaných pacientů
- 8 mužů, 4 ženy
- Ø věk 71 let
- 7x M. Bechtěrev, 5x DISH

Case 1

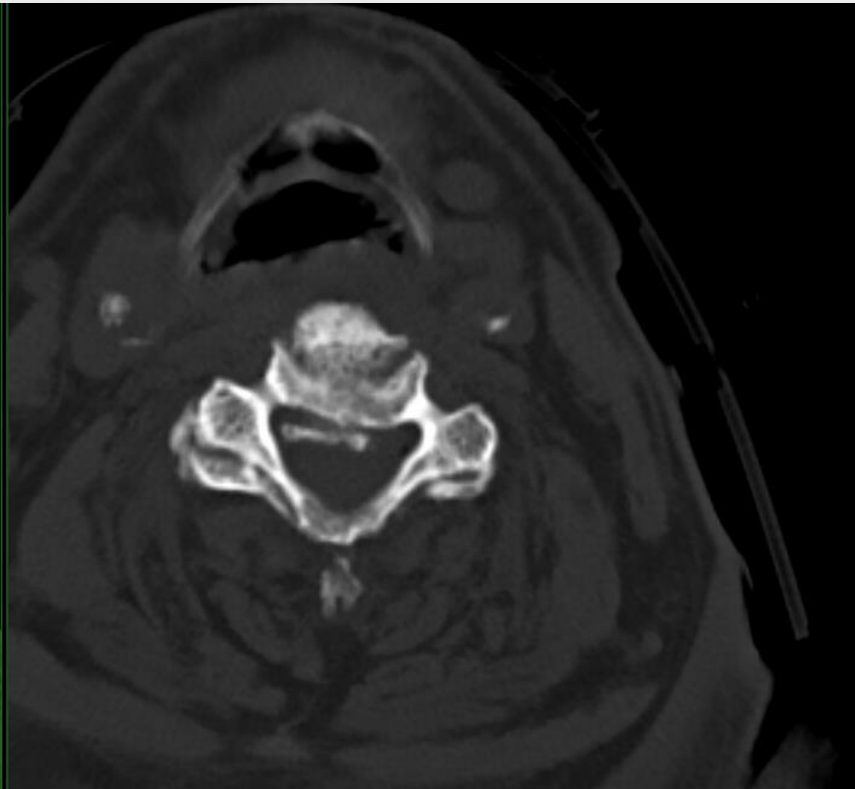
- Muž 58 let, M. Bechtěrev
- Pád z postele
- Extenční zlomenina C6 s min dislokací
- Bez neurologického postižení



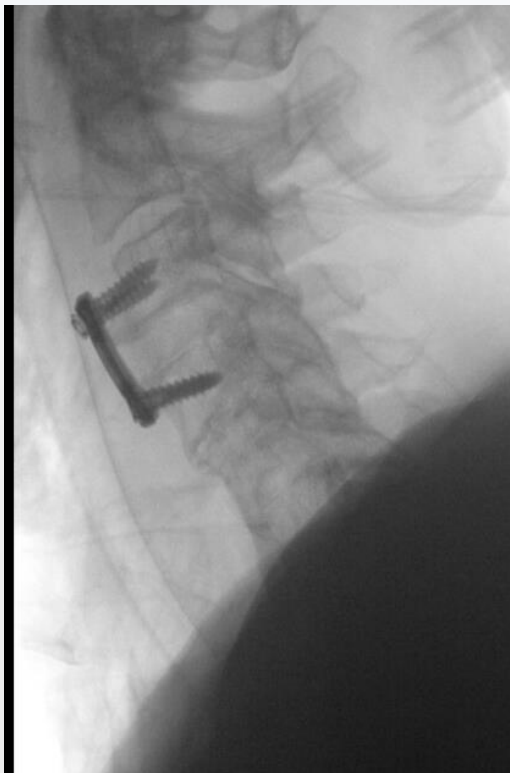


Case 2

- Muž 82let, DISH
- Pád v ebrietě,
- Extenční zlomenina C3/4
- Kořenové postižení LHK, postupně plná úprava



Dvoudobá kombinovaná stabilizace v jedné hospitalizaci



Case 3

- Muž 47 let, M. Bechtěrev,
- Autohavárie
- Extenční zlomenina C6 + zjištěna inveter frct C2-dens
- Kvadruparéza akcentovaná na DKK do těžkého stupně, pooperaci plegie



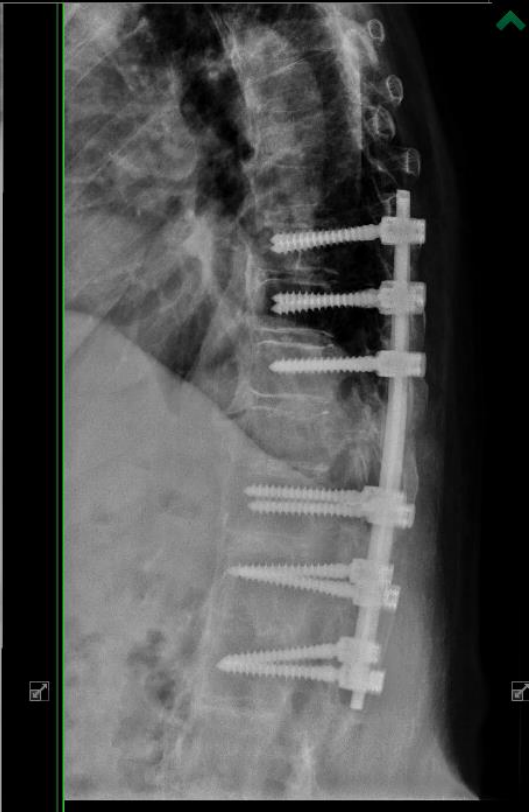
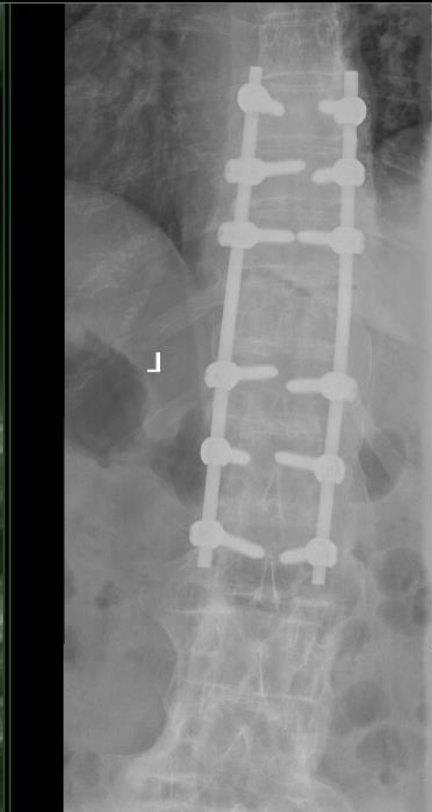
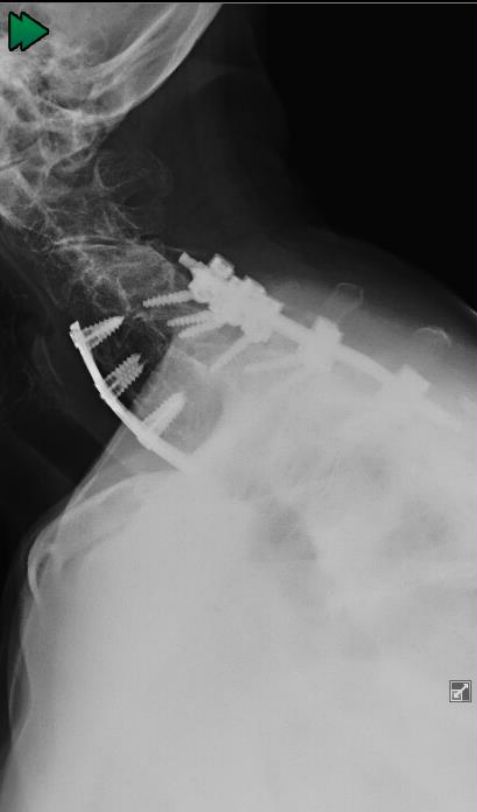


Case 4

- Žena 71 let, M. Bechtěrev
- Zlomenina C5/6 a T11 extenční
- Bez neurologického postižení
- Rtg obtížná lokalizace, poróza skeletu



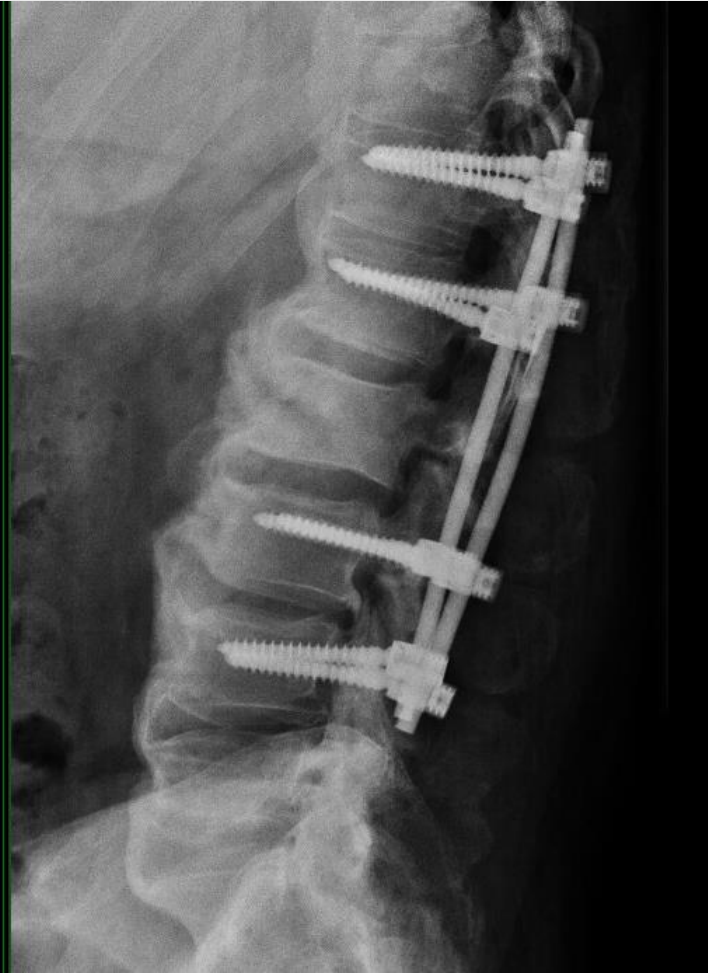
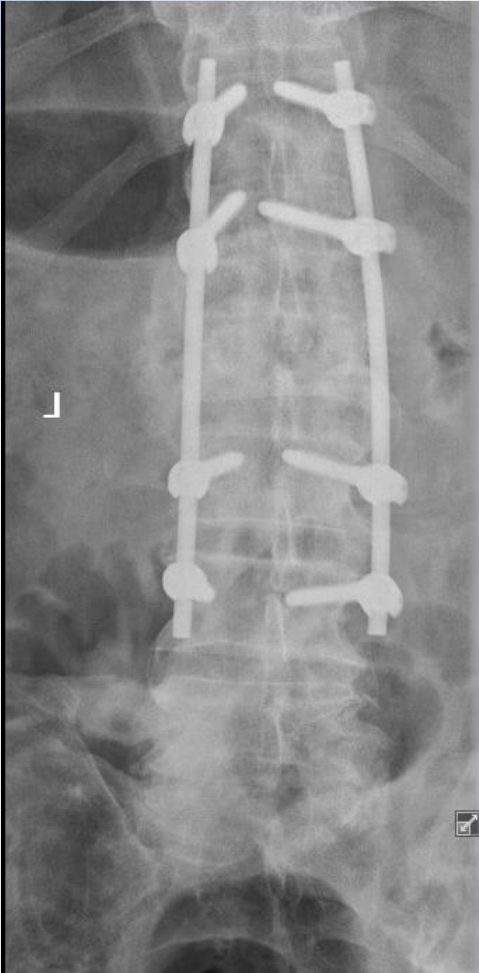




Case 5

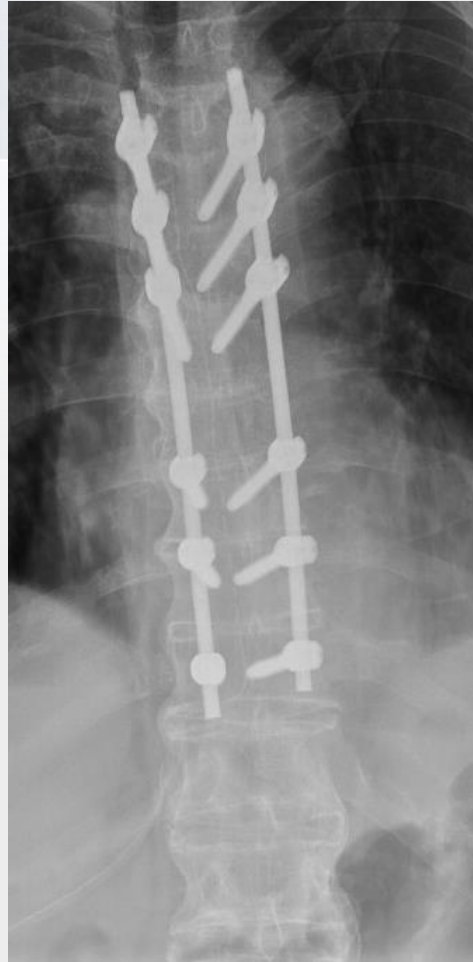
- Muž 58 let, DISH
- Pád v ebrietě na chodníku
- Extenční zlomenina L2 při
- Bez neurologického postižení





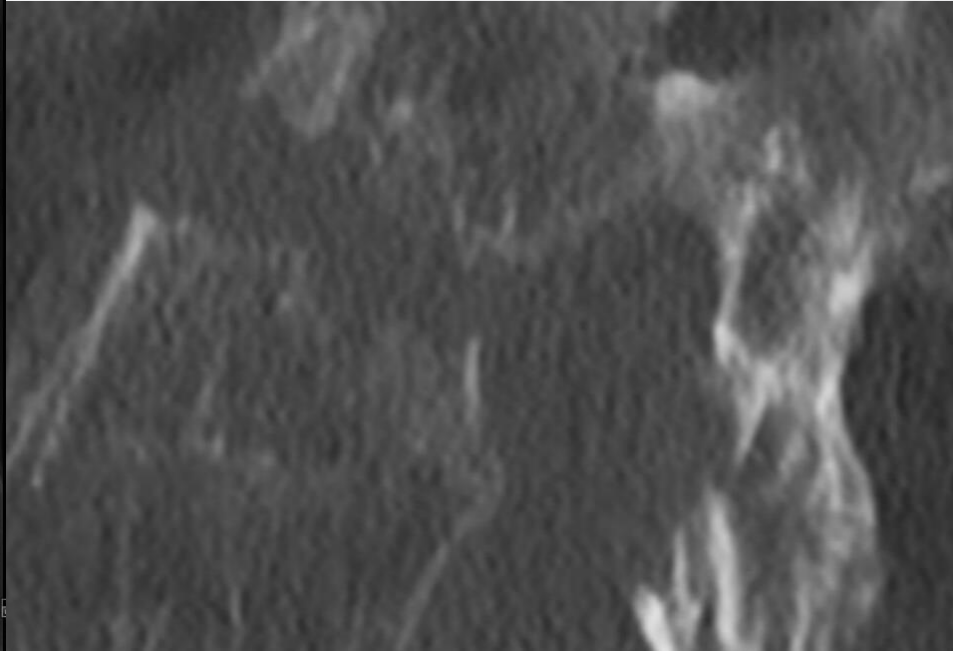
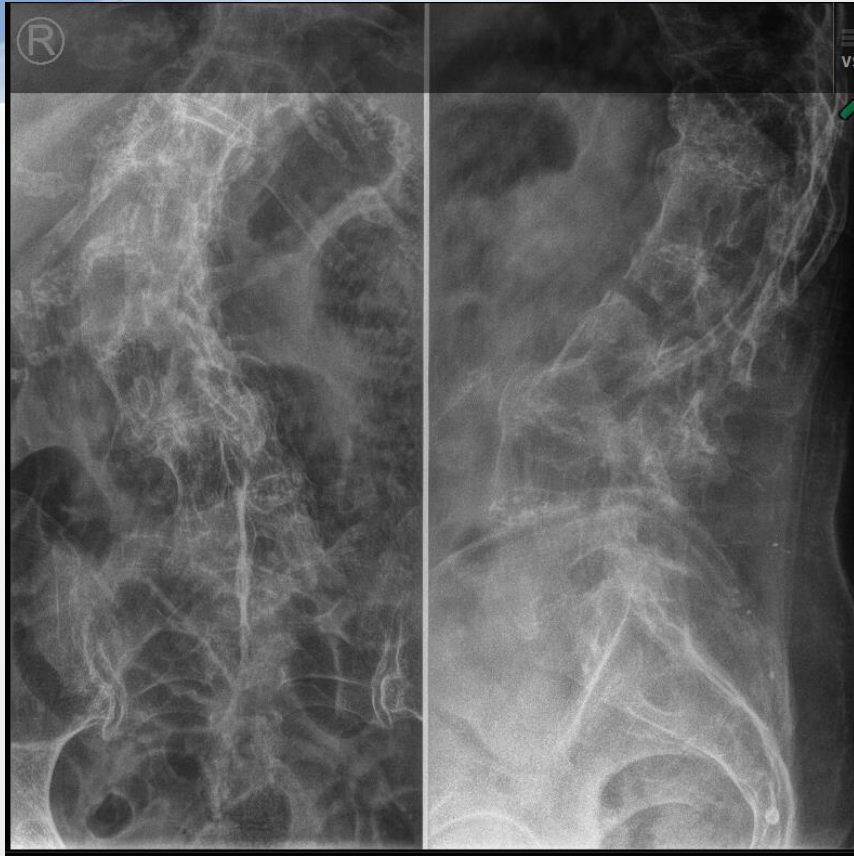
Case 6

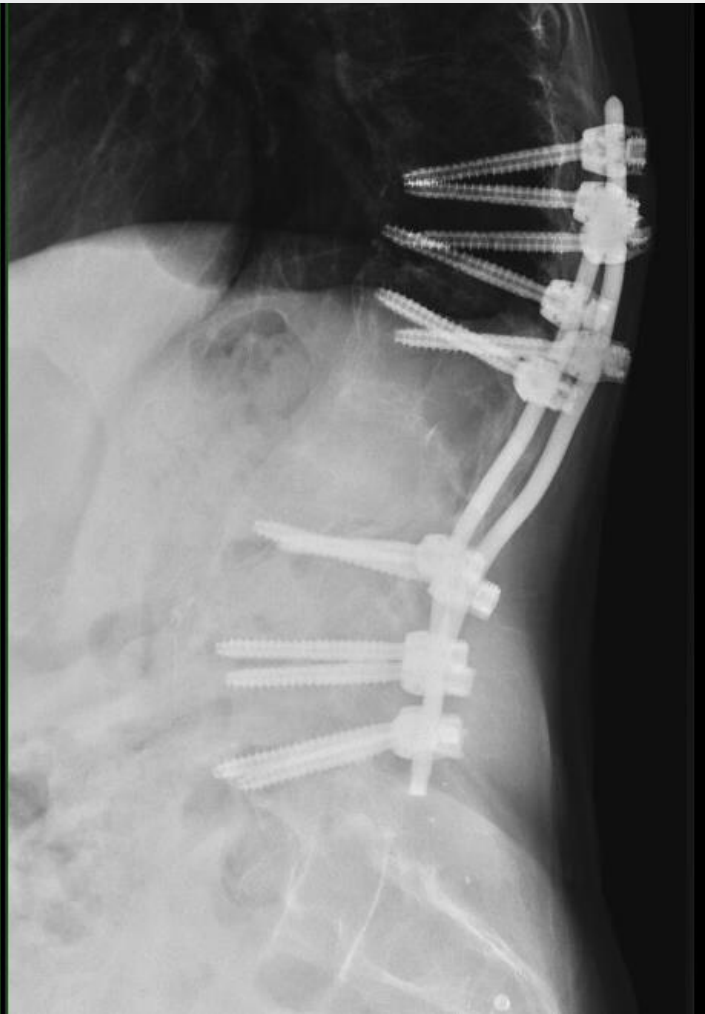
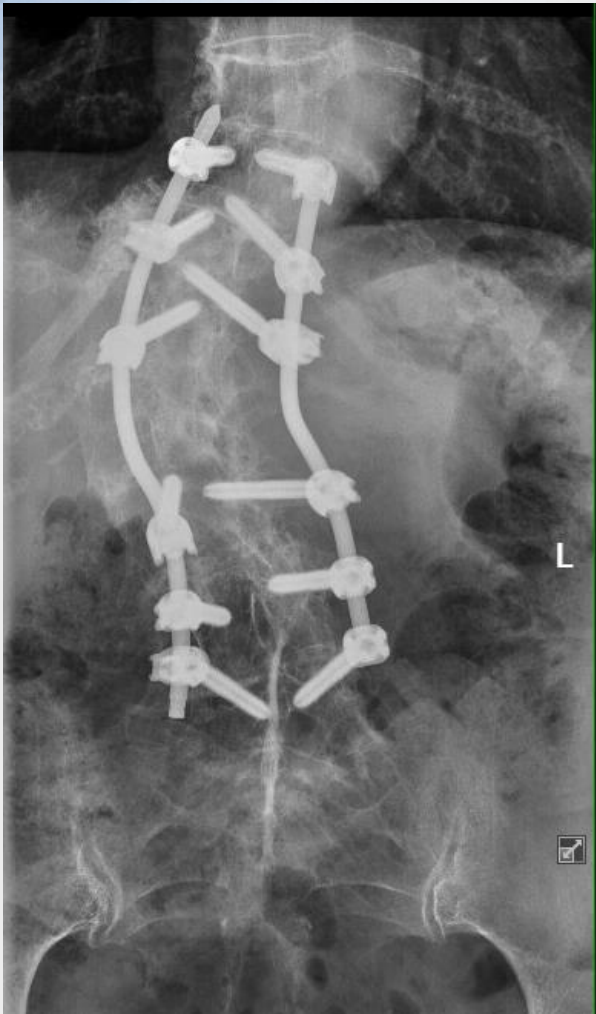
- Muž 78 let, M.Bechtěrev
-
- Pád ze stromu
- Extenční zlomenina T8
- Bez neurologické symptomatologie



Case 7

- Žena, 78 let, DISH
- Bez většího úrazu, bolesti
- Extenční zlomenina L2, osteoporóza, skolióza
-
- Bez neurologického postižení





Komplikace

- 1x zhoršení neurologického nálezu po operaci
- 1x paréza hlasivky jednostranná
- 1x revize pro krvácení

Závěr

- **přehledné rtg + CT event. MRI u M. Bechtěrev, DISH,...**
- **vzhledem k nestabilitě většinou, pokud stav dovolí, indikovaná operační th.**
- **indikovaná delší a dle možností kombinovaná stabilizace u C páteře**



Děkuji za pozornost!