

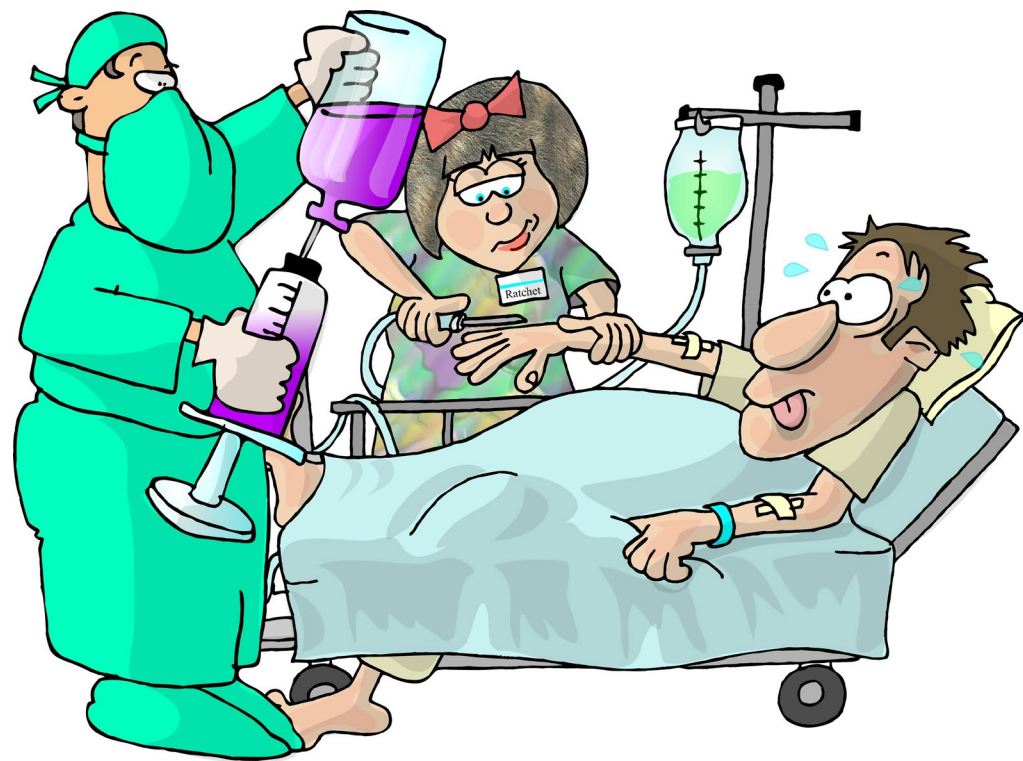


Proč NEmá ECMO indikovat pouze a jen chirurg ?

Michal Lipš

Kardiocentrum a KARIM VFN a 1.LF UK

Šanci dostal...



Přeci ho nenecháme umřít



Co víme či tušíme...

- Operatér vede operační tým, ALE...
- Princip VÍCE OČÍ u velmi nákladných postupů
- Motivace chirurga je někdy otazná...
- DO NO HARM





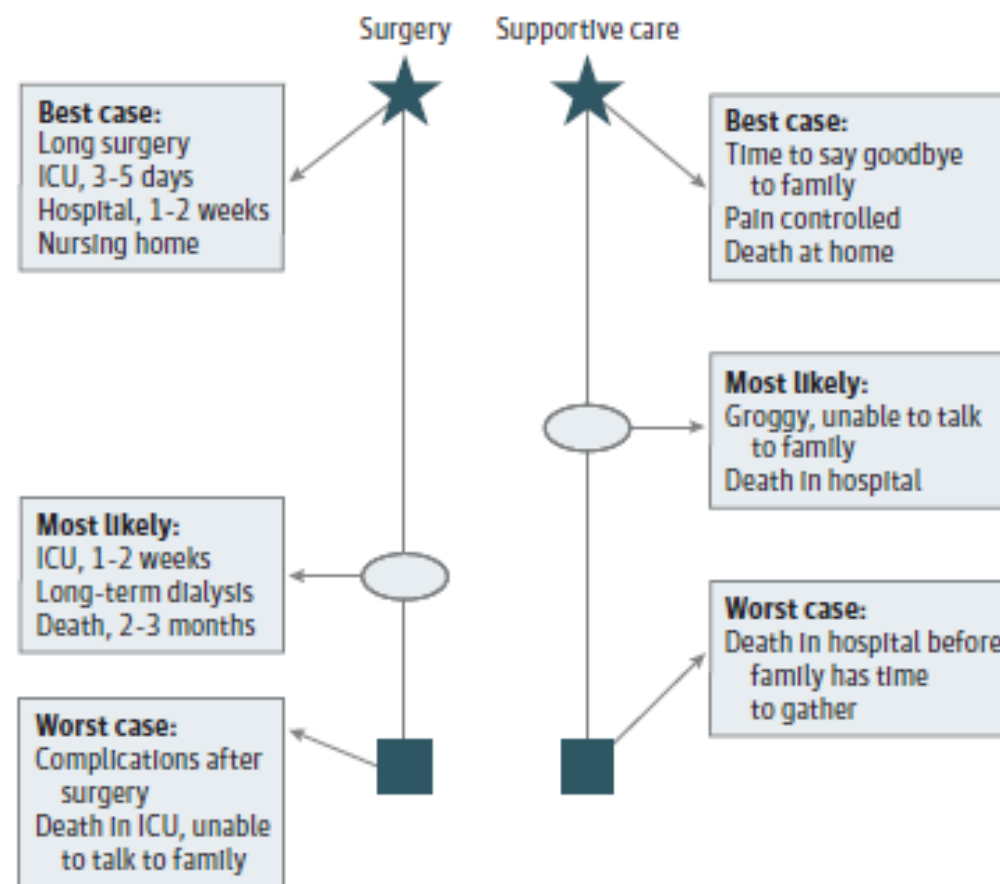
Co chirurg možná neví...

JAMA Surgery | Original Investigation

A Framework to Improve Surgeon Communication in High-Stakes Surgical Decisions Best Case/Worst Case

Lauren J. Taylor, MD; Michael J. Nabozny, MD; Nicole M. Steffens, MPH; Jennifer L. Tucholka, BS; Karen J. Brasel, MD, MPH; Sara K. Johnson, MD; Amy Zelenski, PhD; Paul J. Rathouz, PhD; Qianqian Zhao, MS; Kristine L. Kwekkeboom, RN, PhD; Toby C. Campbell, MD, MSCI; Margaret L. Schwarze, MD, MPP

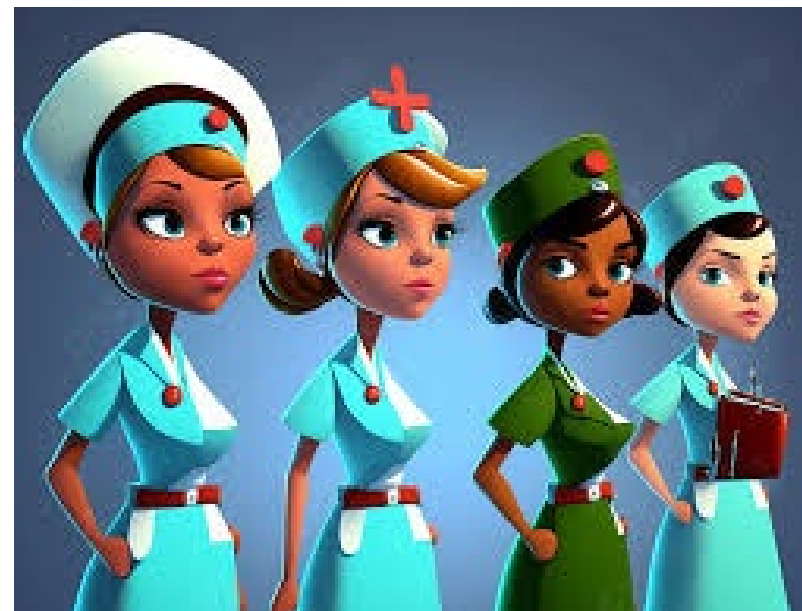
Figure 1. Best Case/Worst Case Graphic Aid





Co chirurg možná neví...

- Velká míra FRUSTRACE týmu





Doporučení...

- Skutečná týmová předoperační indikace rizikových nemocných
- **Akceptovat preference pacienta**
- Zveřejňovat data o klinickém outcome a komplikacích
- Stanovení jasného plánu – co a jak, když...
- Stanovení jasných pravidel indikace a LIMITACE extenzivní terapie
- Následný úspěch řádně oslavit společně

THANK YOU

DOCTORS AND NURSES



XXIX. kongres ČSARIM 5-7.10. 2023