

VYBRANÉ OPERAČNÍ VÝKONY V UROLOGII

Co nového v urologické operativě?

- Materiály (metalické stenty, slingové operace, rekonstrukce PD)
- Zdokonalování současných operačních postupů se snahou o minimální invazi (LSK, da Vinci)
- Využití laseru již několik let (urolitiáza, BPH)

TURis

CONVENTIONAL



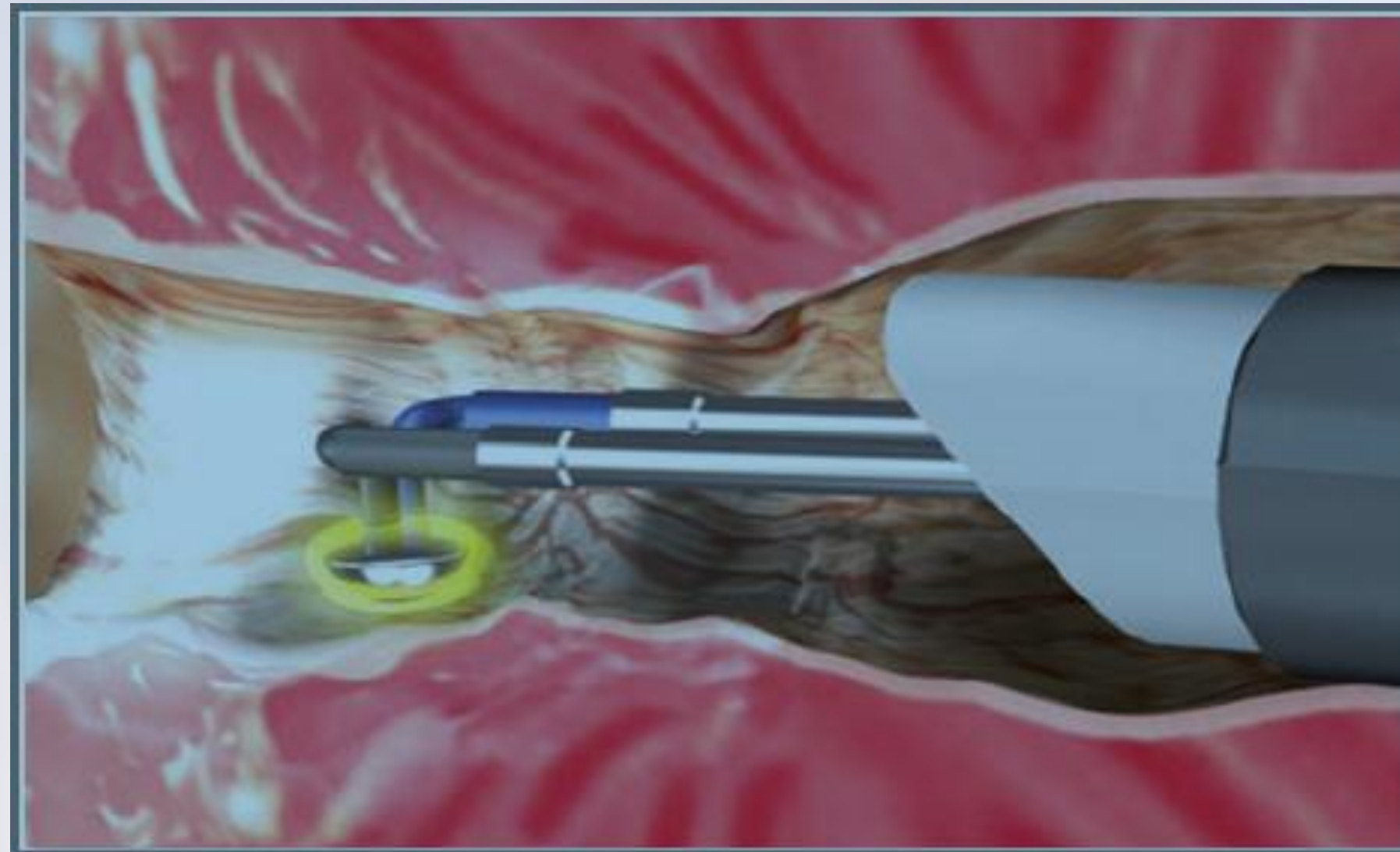
NEW



Comparison of ablation instruments (resection loop vs. TURis plasma vaporization electrode).

Evoluce TURP

- TURP = zlatý standard do 60 g
- Bipolární resektoskop = menší krvácení, chybí riziko TUR syndromu
- TURis plasma vaporisation „bottom electrode“



The new electrode gliding over the tissue, removing it without cutting.

Ho:YAG laser



Holmium laser

- Vlnová délka 2100 nm
- Termická vaporizace (vypaření tkáně)
- Penetrace tkáně je 0,4 mm
- Může
 - vaporizovat
 - řezat
 - koagulovat tkáň
 - drtit kameny
- Odstraňuje tkáň (histologické vyšetření, definitivní řešení)
- Plná endoskopická kontrola výkonu
- Běžné endoskopické vybavení
- Pacienti na antikoagulační terapii

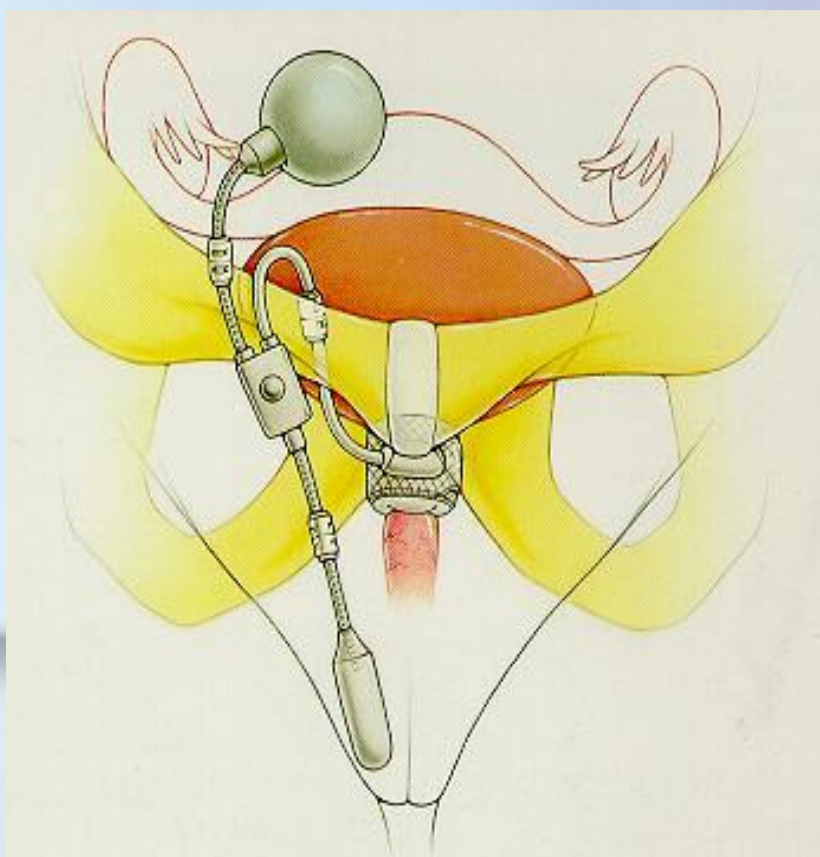
Holmium laser - enukleace prostaty, HoLEP

- Efektivní, bezpečná a téměř bezkrvavá procedura
- Výrazně snižuje zátěž výkonu a komplikace (TUR syndrom)
- Zkracuje pobyt v nemocnici, dobu nutnou pro zavedení katetru a rekonvalescenci

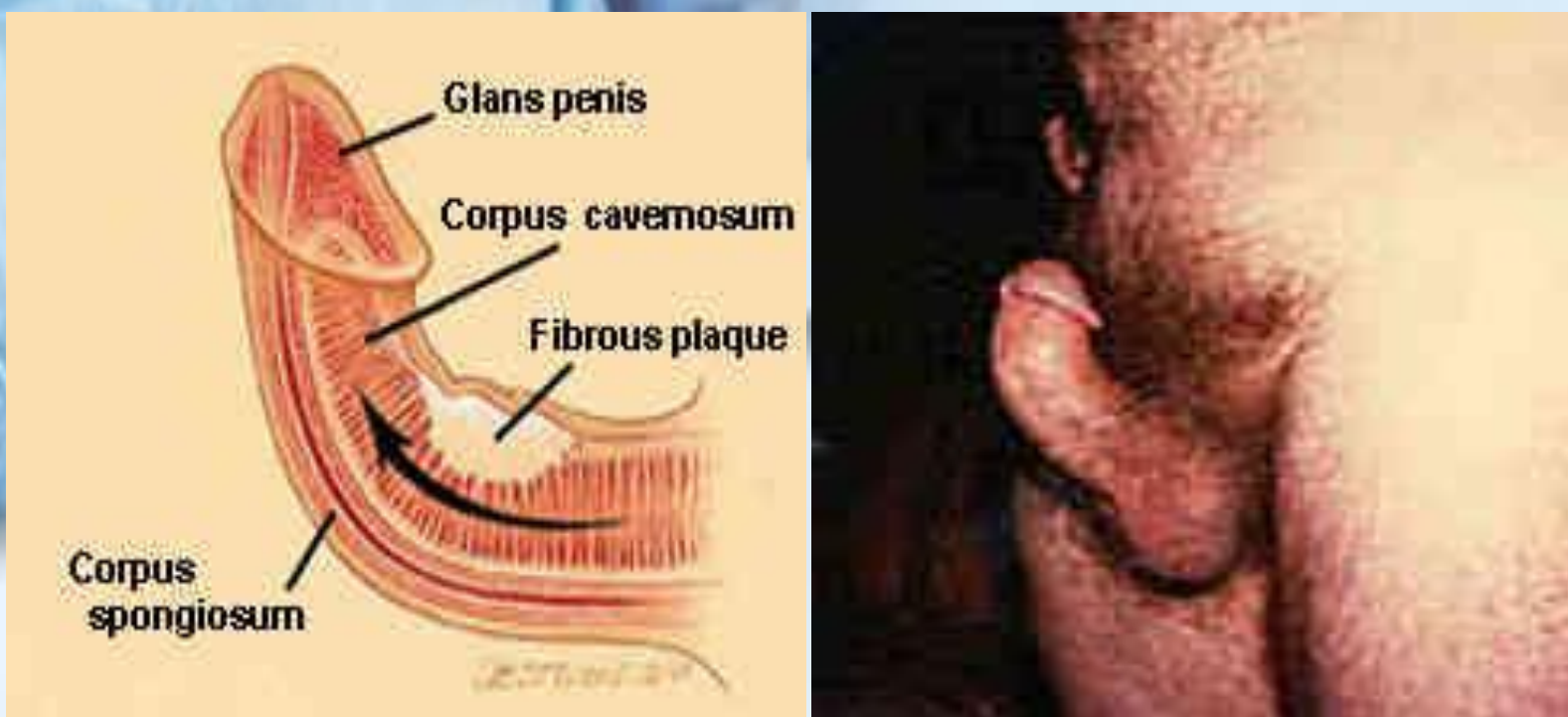
AUS - arteficiální uretrální sfinkter

- Léčba SUI převážně mužů
- SUI jako komplikace po TURP, RAPE, rRAPE,
- Indikace: SUI, bez infekce, psychický stav

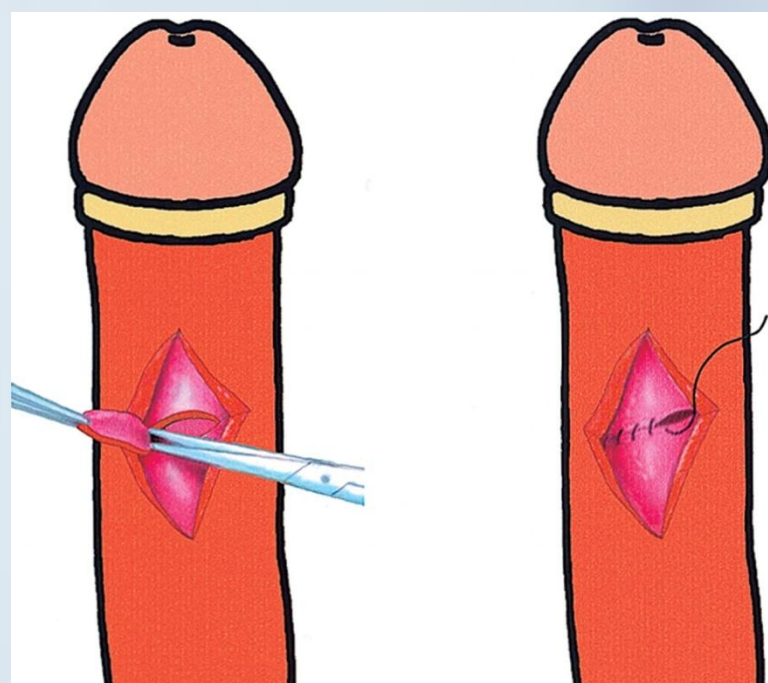
AUS-AMS



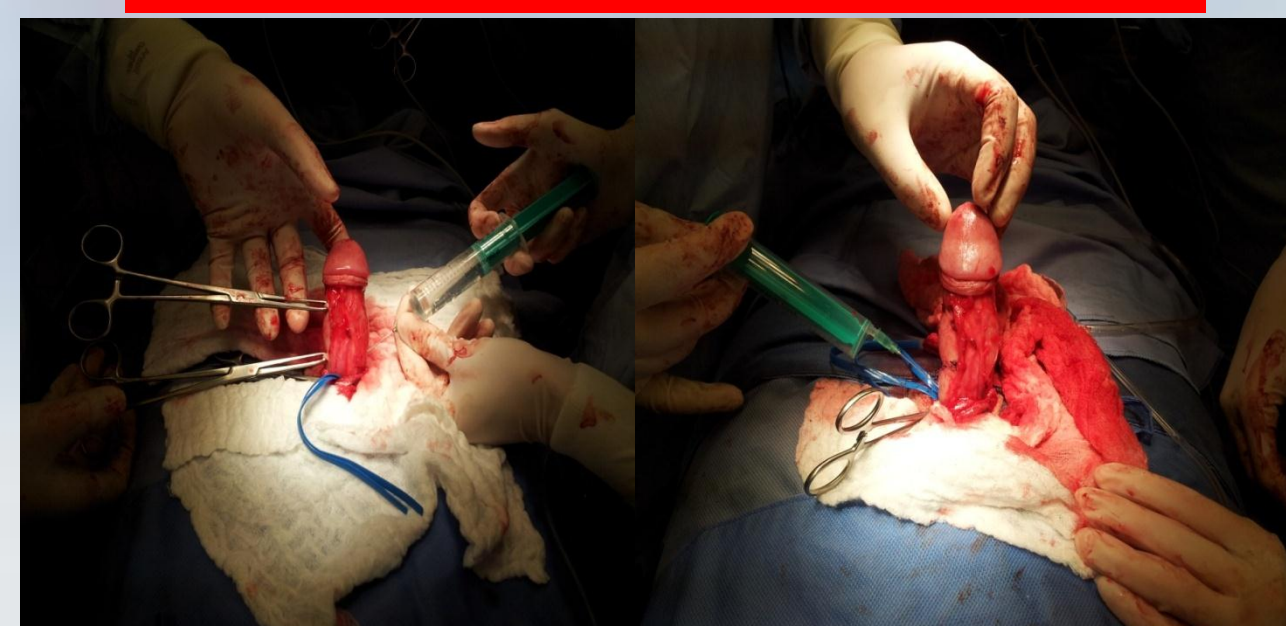
Peyronie



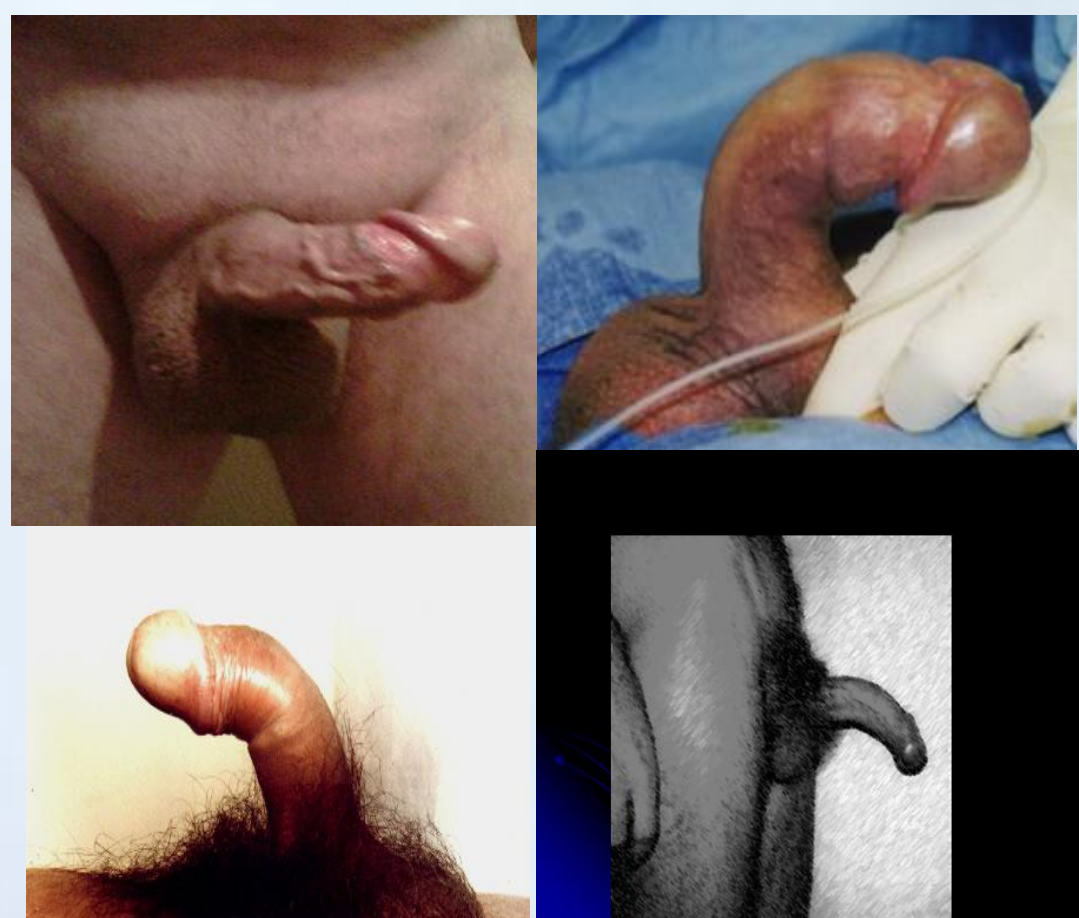
Peyroniho onemocnění - Nesbit korekce



SROVNÁNÍ ZAKŘIVENÍ A NÁSLEDNĚ ŠITÍ



Deviace penisu



Penilní protéza AMS

