

INVAZIVNÍ MONITORACE U KRITICKY POPÁLENÝCH PACIENTŮ

Buryšková D, Nováková M.

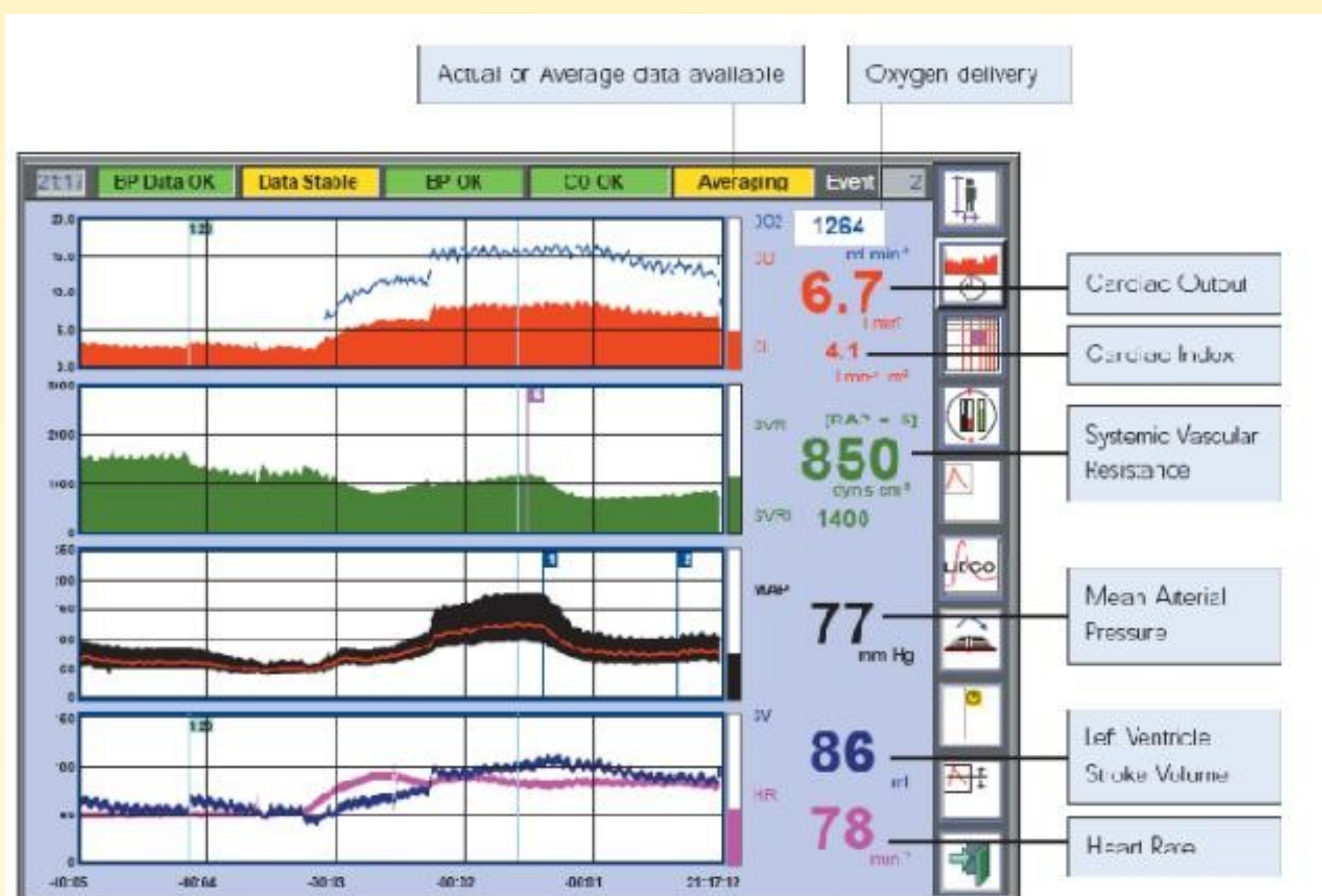
Klinika popálenin a plastické chirurgie FN Brno

INVAZIVNÍ MONITORACE

- trvalé sledování funkcí pacienta a činností přístrojů sloužících k podpoře těchto funkcí
- je porušen kožní kryt, dochází ke kontaktu s tělními tekutinami či vydechovanými plyny
- důvodem k invazivní monitoraci je včasné odhalení odchylek od fyziologických hodnot a přispívá k následné léčbě

Monitorace arteriálního tlaku (ABP)

- u oběhově nestabilních pacientů při šokových stavech
- systém katétr-snímač
- kanylace a. radialis, a. brachialis, a. dorsalis pedis
- výhodou je hodnota MAP v reálném čase a snazší odběr vzorků krve
- možno použít kanylu pro arteriální kanylaci, nebo Seldingerův set



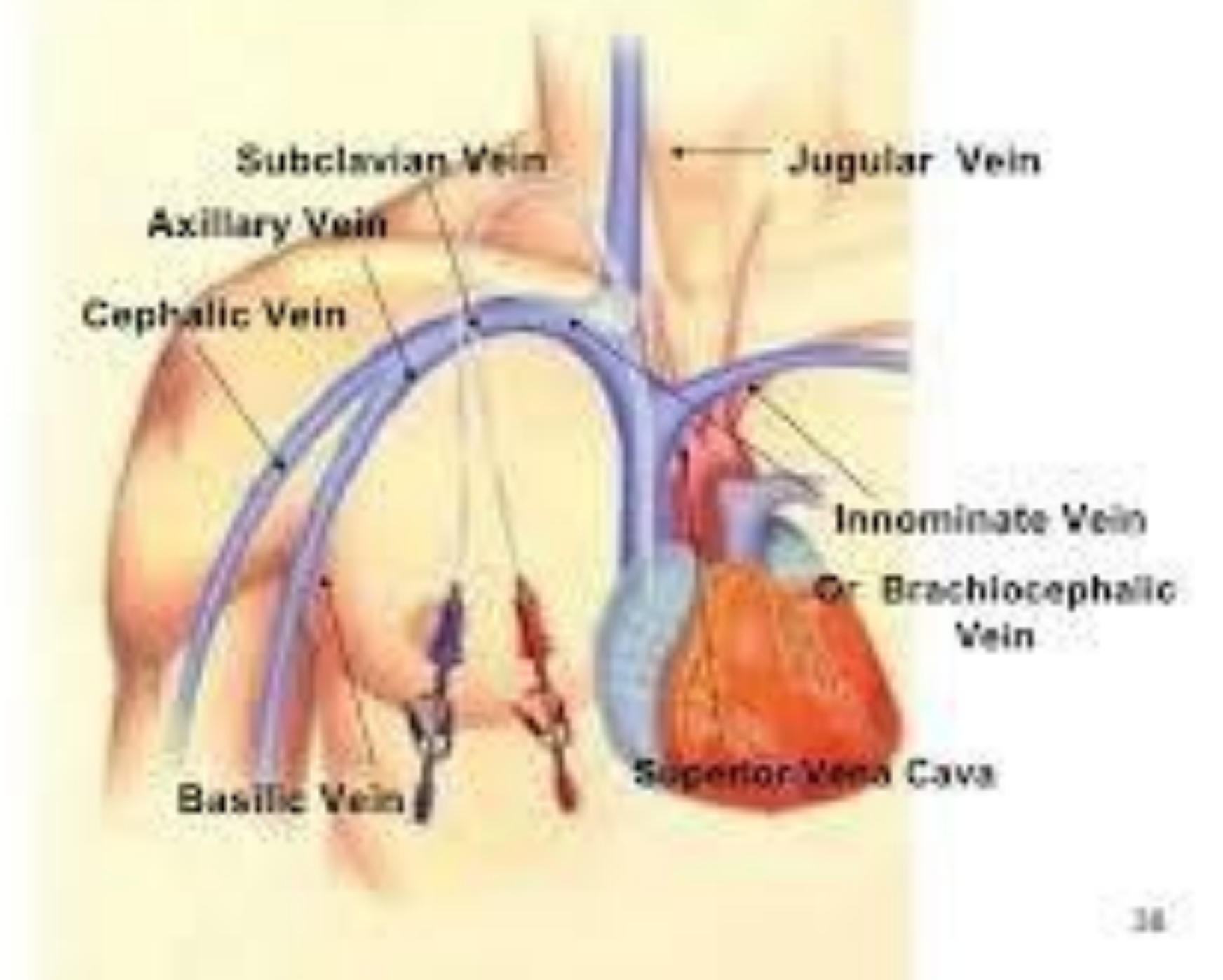
Hemodynamika krevního oběhu

- slouží ke sledování a vyhodnocování údajů z kardiovaskulárního systému pomocí přístrojové techniky
- efektivní kontrola účinnosti terapie
- monitorace přístrojem LIDCO- vypočítává základní hemodynamické funkce analýzou arteriální pulzové křivky
- k monitoraci hemodynamiky přistupujeme u pacientů, kde předpokládáme, že dochází, nebo již došlo k rozvoji multiorgánovému selhání

Centrální venózní tlak (CVP)

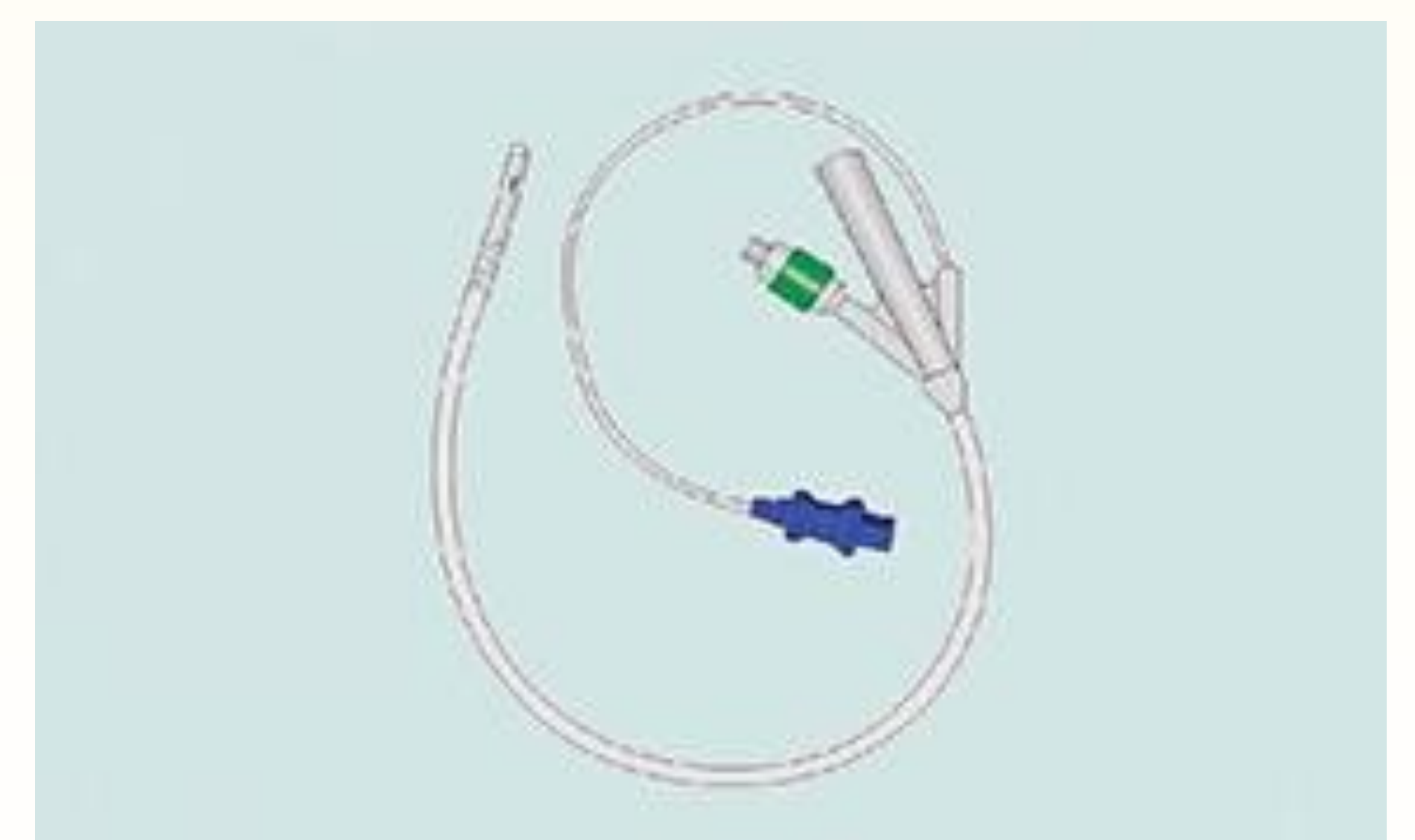
- měří se pomocí centrálního venózního katétru zavedeného do horní duté žíly přes v. subclavia nebo v. jugularis interna
- informuje o úrovni hydratace a velikosti žilního návratu
- mírně kolísá v závislosti na dechovém a srdečním cyklu
- u ventilovaných pacientů je třeba přihlídnout k hodnotě PEEP

Central Venous Anatomy



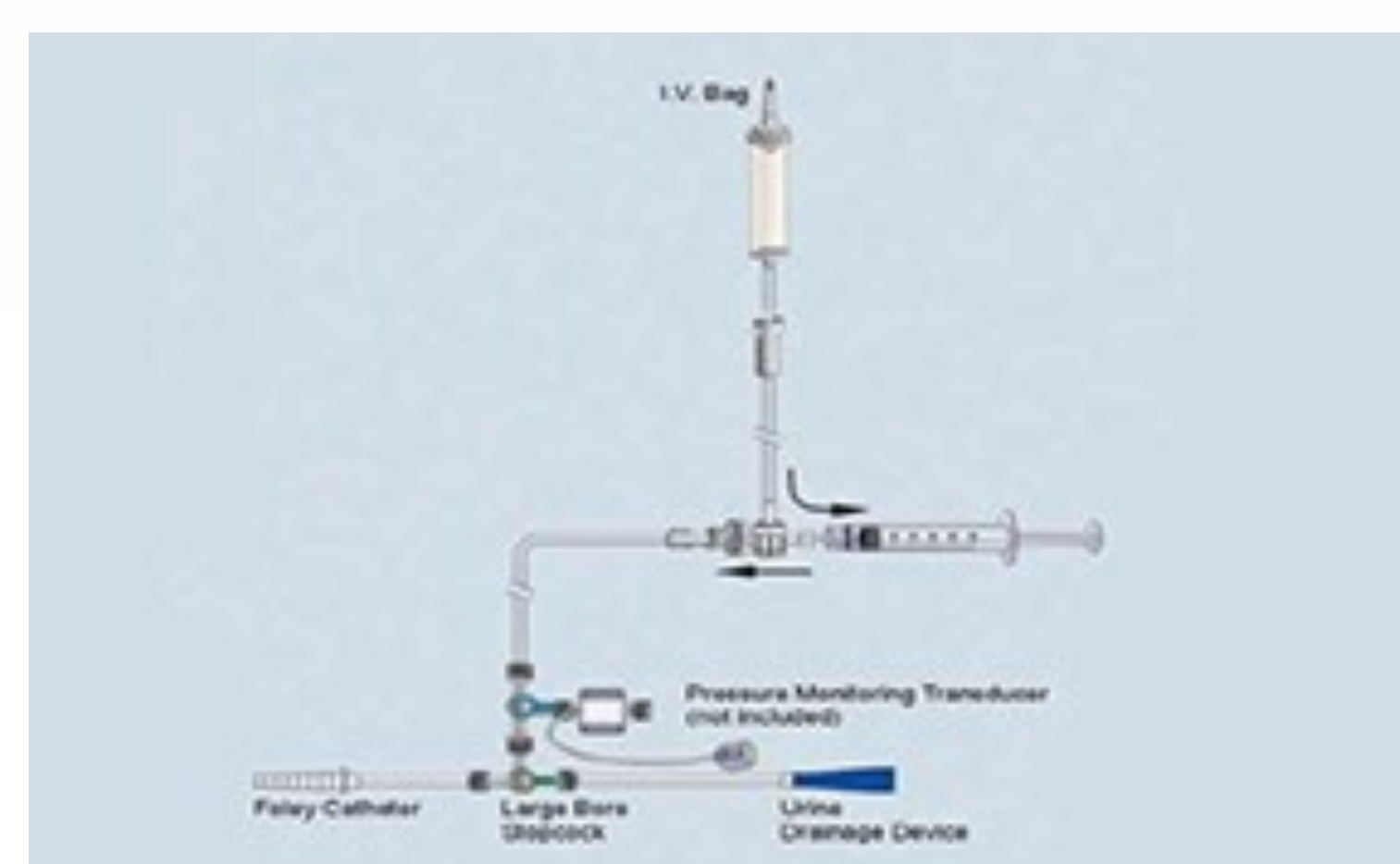
Kapnometrie a kapnografie (ETCO2)

- měří se pomocí čidla instalovaného k ventilačnímu okruhu
- ukazuje koncentraci CO2 na konci expira ve vydechovaném vzduchu a tvar dechové křivky
- umožňuje včasné detekovat nedostatečnou ventilaci



Měření nitrobršního tlaku (IAP)

- měření provádíme cestou katetrizace močového měchýře
- včasná diagnostika břišní hypertenze



Monitorace tělesné teploty přes čidlo PMK

- čidlo je umístěno na konci katétru v močovém měchýři
- teplota je měřena kontinuálně