

# Časná úmrtí na Emergency po traumatech

Mišičko R., Bednářová J., Fialka J.

Traumacentrum, Masarykova nemocnice

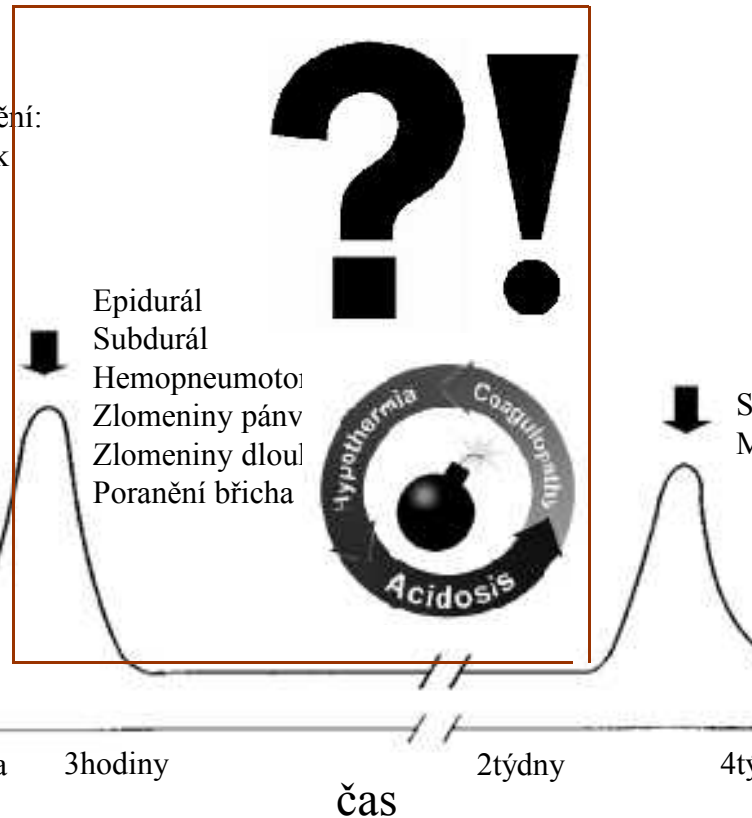
Ústí nad Labem

# Trimodální distribuce úmrtí po traumatech

Trunkey DD, Trauma, Sci AmLancet 1983,249,25-35



anění:  
zek  
en  
ta  
ce





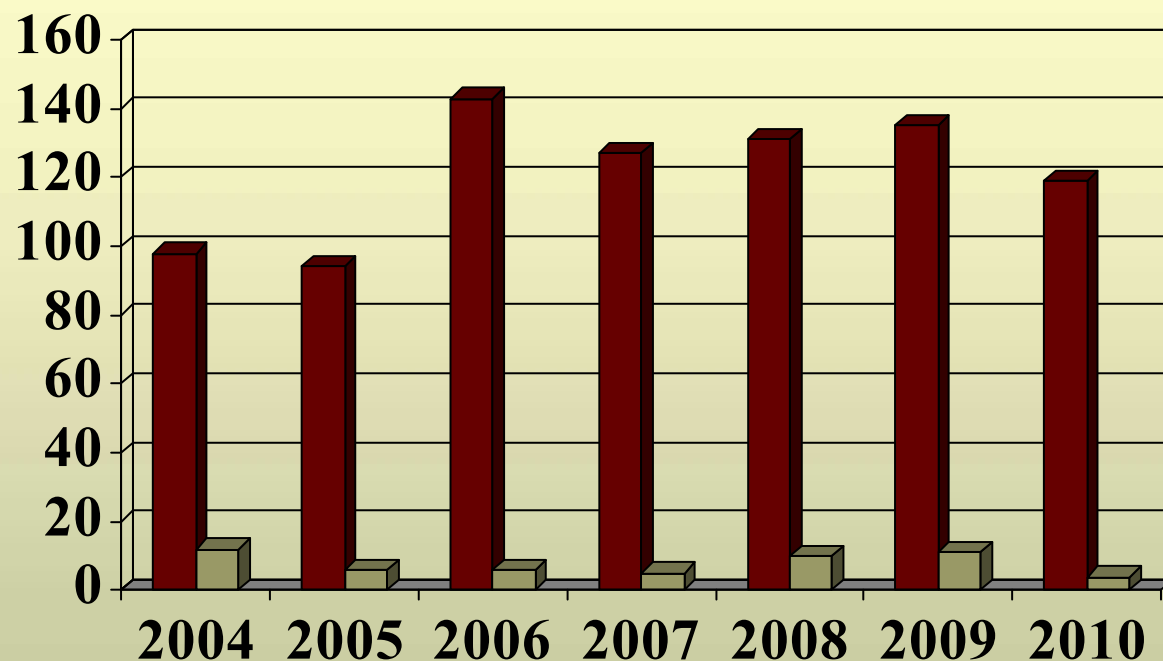
# Cíle

- Jaká je příčina časných úmrtí?
- Kolik poranění jsme špatně diagnostikovali?
- Jakou roli hrál časový faktor?

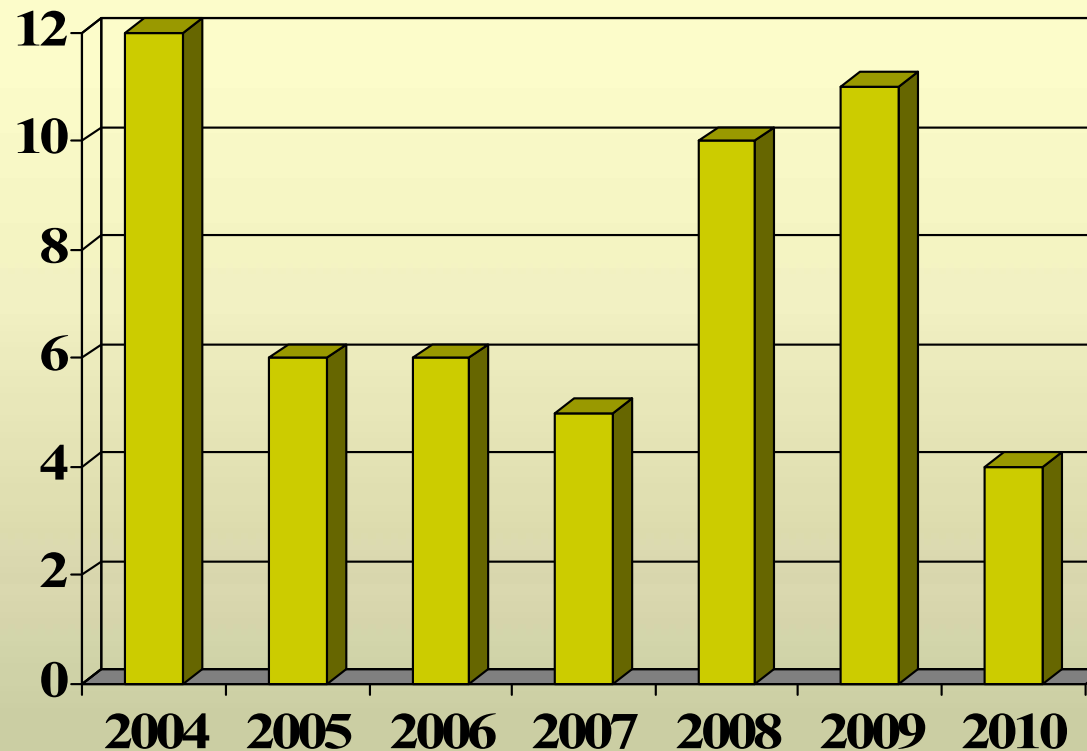


# Traumaregistr

- počet pacientů s ISS nad 15
- počet zemřelých na Emergency

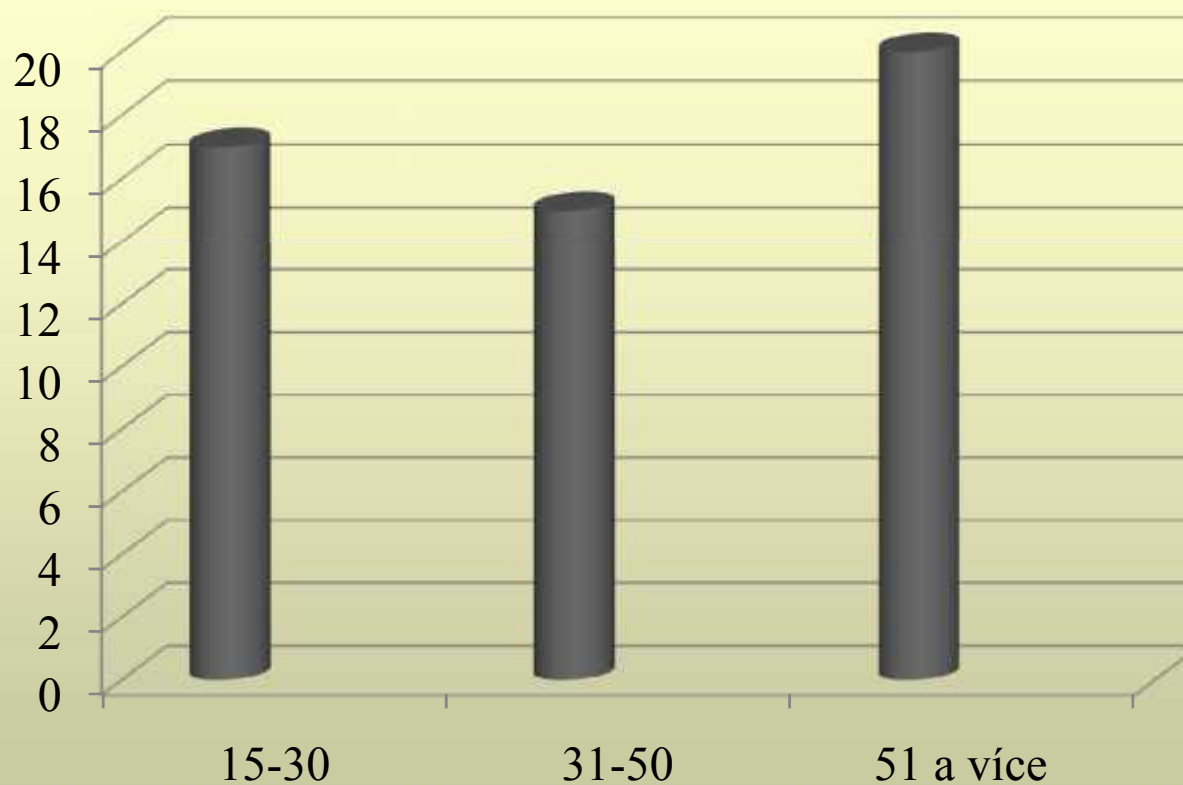


# Počet časně zemřelých po přijetí nemocnice





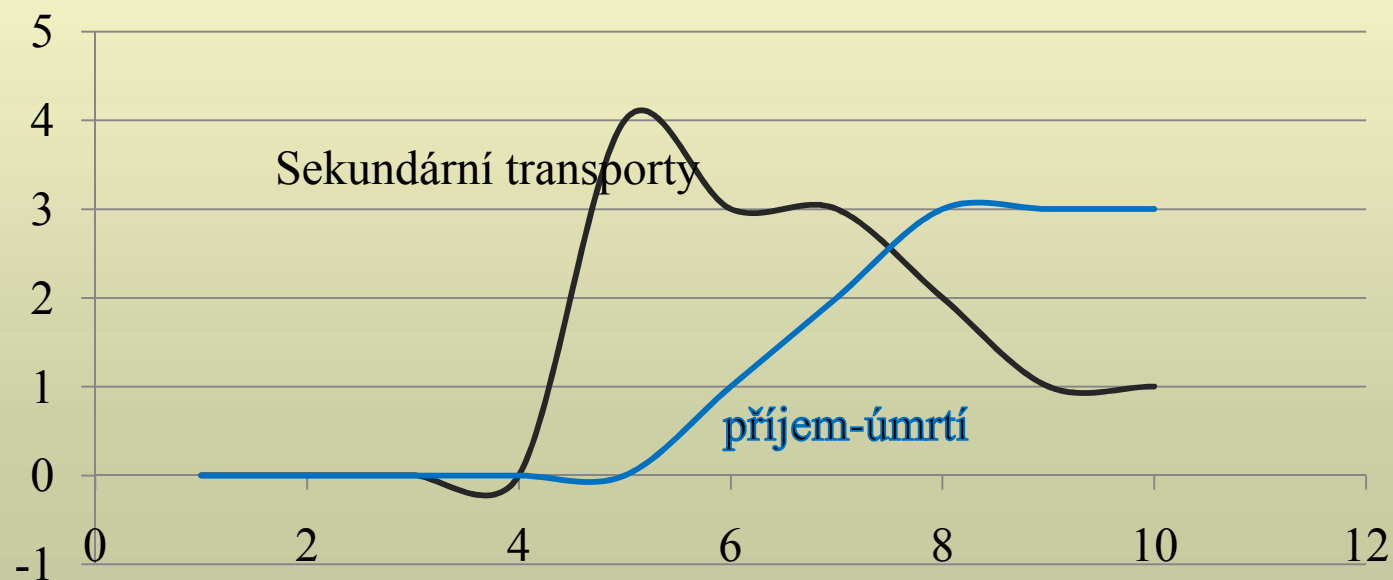
# Věk zemřelých





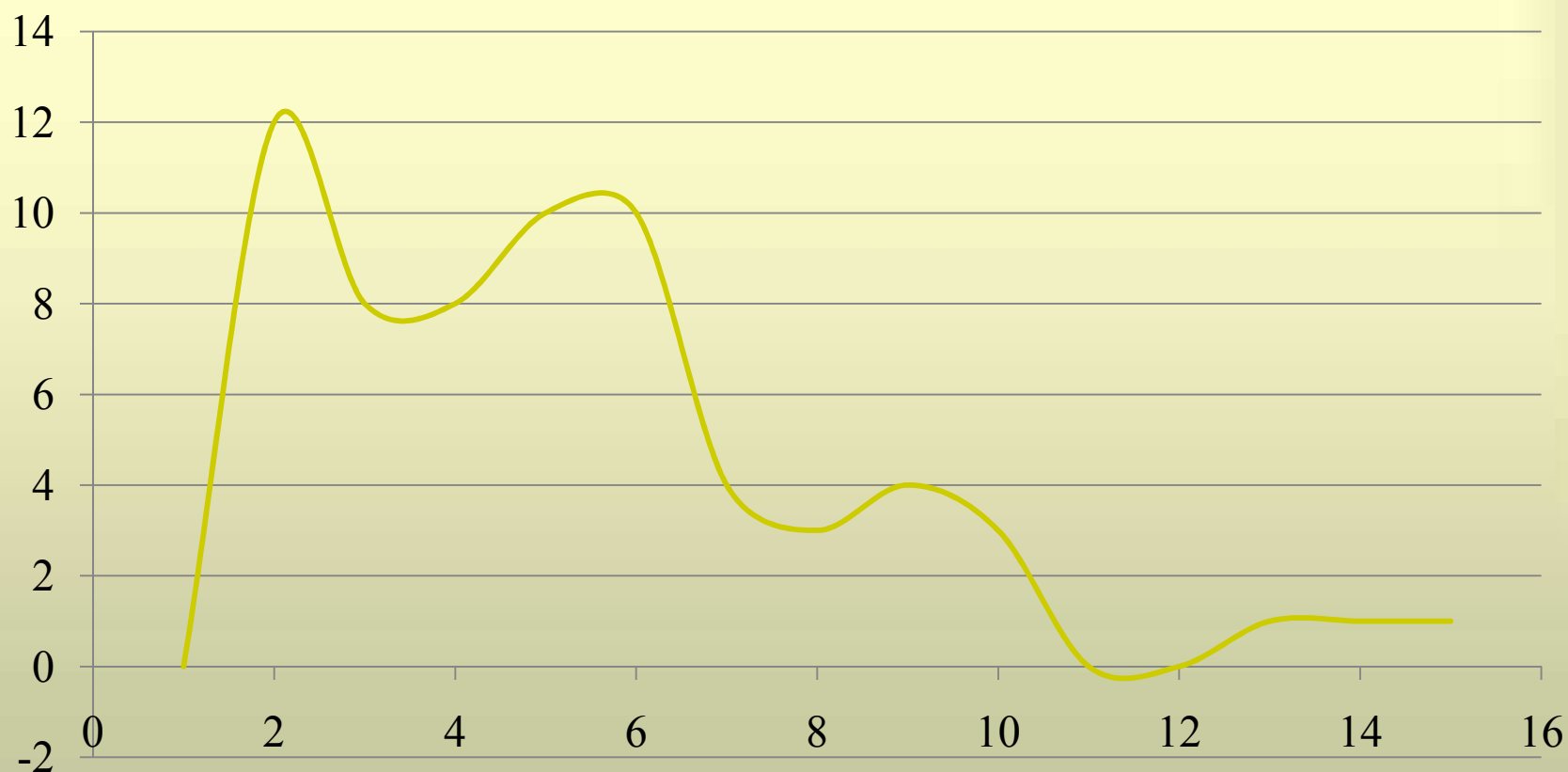
# Čas od úrazu do úmrtí pacienta

	2004	2005	2006	2007	2008	2009	2010
Primární transport	8	3	5	4	6	9	4
Sekundární transport	3	2	1	1	4	2	0





# Čas od úrazu do úmrtí



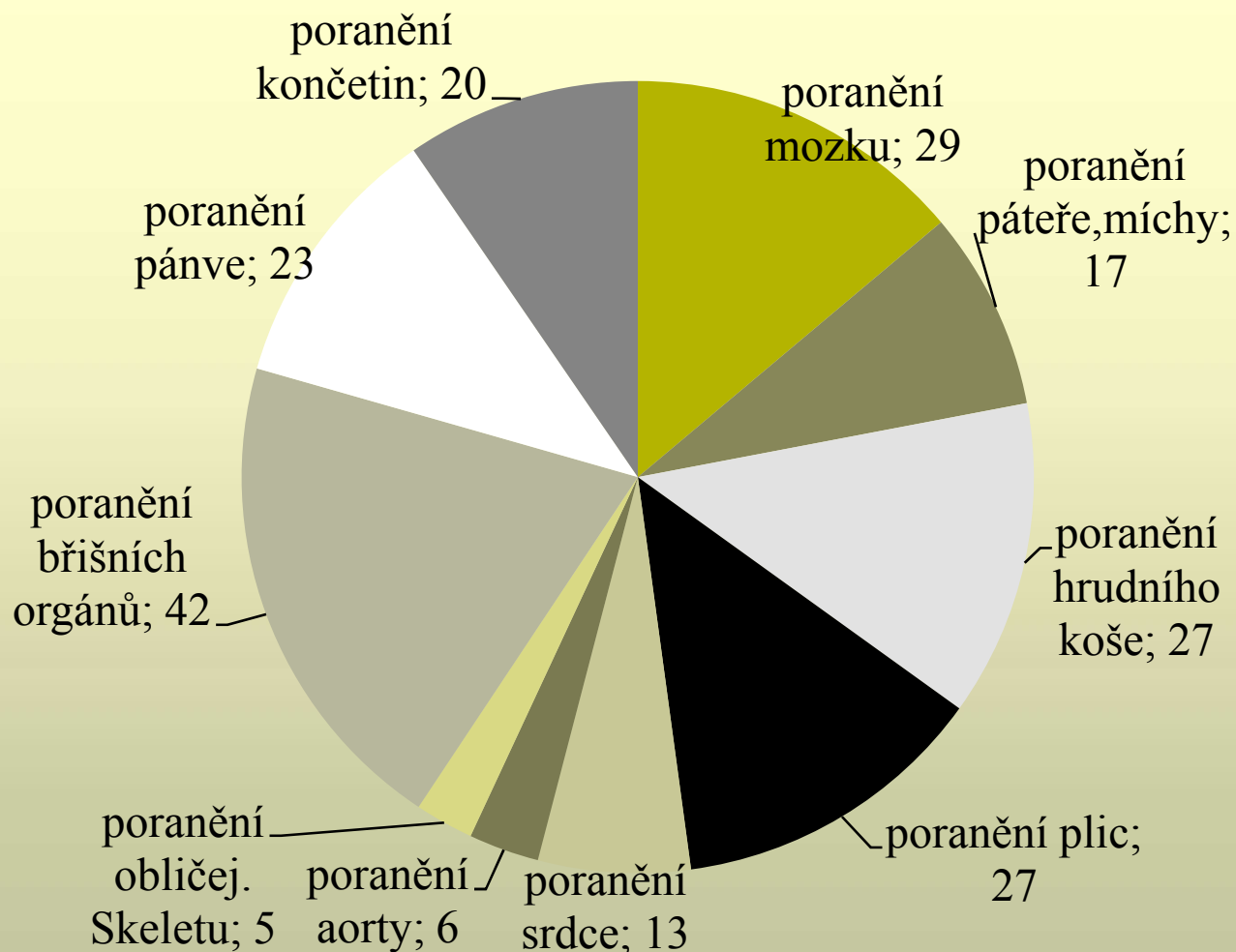




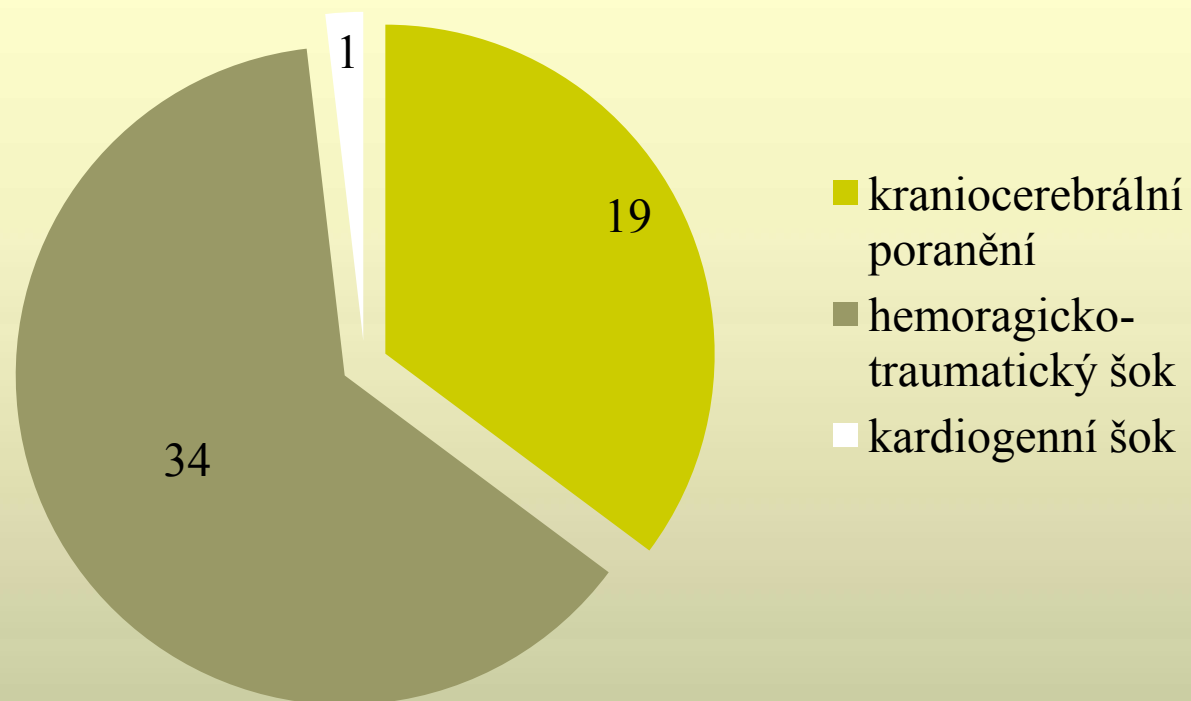
# Mechanismus úrazu



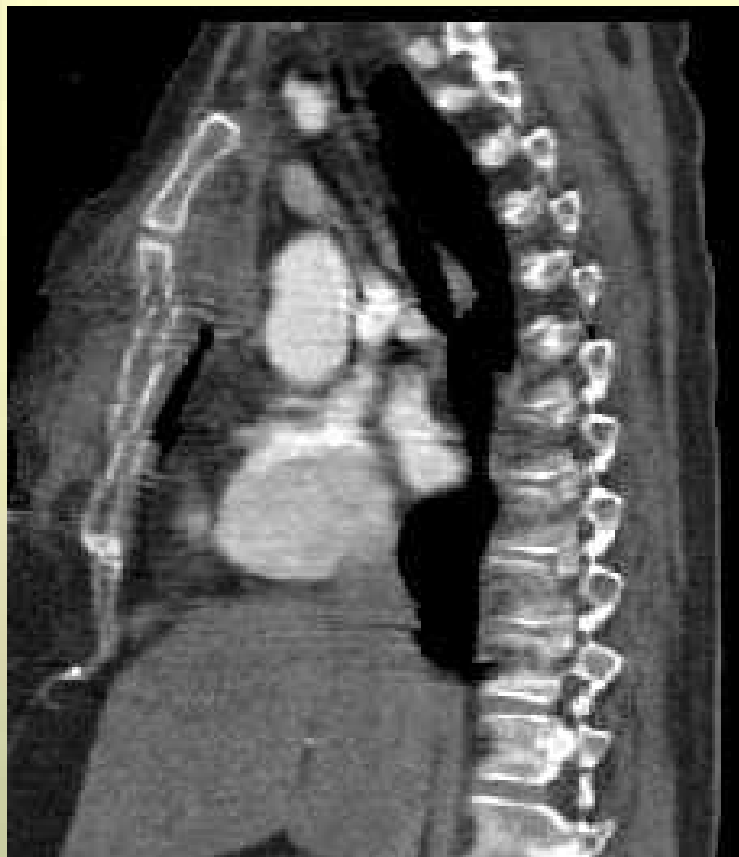
# Poranění orgánů podle pitevních protokolů



# Příčina smrti



# Kardiogenní šok





# Počet nediodiagnostikovaných zranění

	Počet pacientů
AIS méně než 4	20
AIS 4 a více	5

Nepřesná diagnostika všech zranění je výrazně ovlivněna nedostatkem času především pro radiodiagnostické vyšetření

# CT vyšetření

CT provedeno	CT neprovedeno
29	23



Počet úmrtí na CT	Počet úmrtí při převozu na sál
3	5



# Závěr I

Hemoragicko-traumatický šok jako hlavní příčina úmrtí převyšuje počet kraniocerebrálních poranění

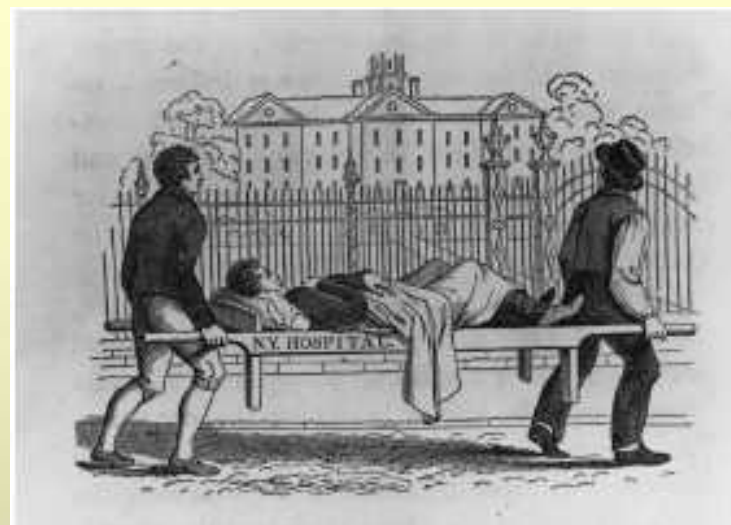
Potenciální preventabilita hemoragického šoku potvrzuje urgentní požadavek na časový faktor

# Závěr II

**Primární transporty**

**Kvalitní multioborová  
spolupráce**

**ATLS**





# Diskuse

