

# Damage control surgery - kazuistika

*T. Pavlacký, M. Krtička,  
V. Nekuda*

***Klinika úrazové chirurgie LF MU a FN Brno***  
*Přednosta Doc. MUDr. Michal Mašek, Csc.*

*III. MEZINÁRODNÍ KONGRES ÚRAZOVÉ CHIRURGIE A SOUDNÍHO LÉKAŘSTVÍ*  
*1.-2.září 2011, Mikulov, hotel Galant*



# Okolnosti úrazu

- 6.11.2010
- 36letý řidič OA Škoda Fabia
- při odbočování z vedlejší na čtyřproudovou silnici v centru Brna přehlédne auto v pravém jízdním pruhu



# Mechanismus

- boční náraz 80km/h do dveří v místě řidiče
- bezpečnostní pás + čelní airbag + boční airbagy -



# Přednemocniční péče.

- RZP za 12 minut
- při vědomí, bolest břicha, dušnost
- zaklíněn - vyprošťován
- intubace

# Oddělení UP I

- OUP za 65 minut
- TK 85/60, P 110/min
- dýchání oboustranně oslabené
- peritoneální sy.
- nestabilní pánev
- anemizace, koagulopatie.

## OUP II.

- pánevní pás
- oběhová substitute
- SONO - hemoperitoneum a hemothorax vlevo
- spirální CT



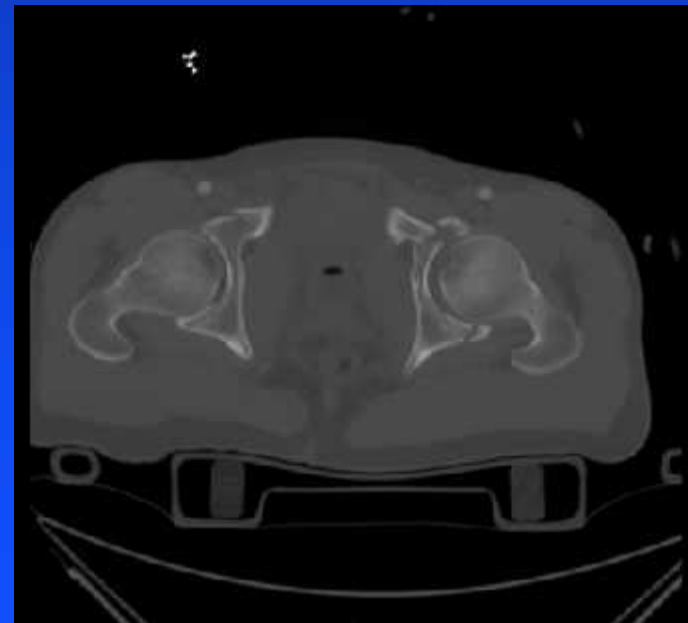
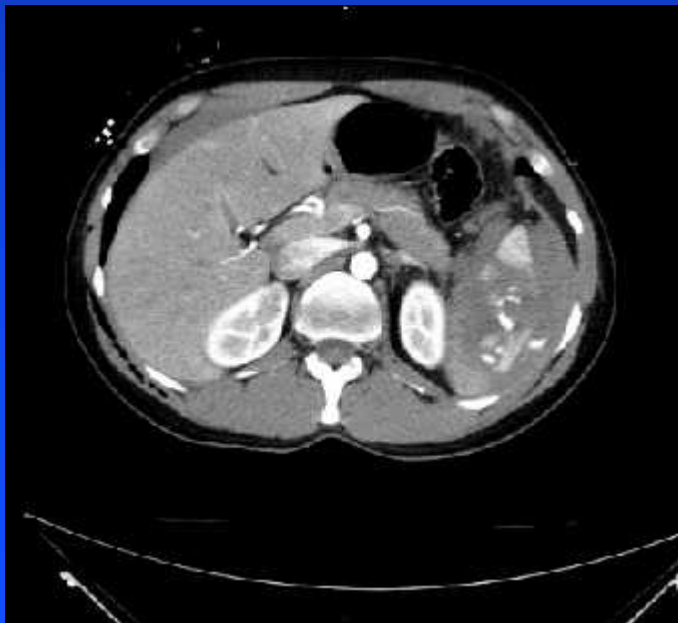
# CT I

- fr. okcipitálního kondylu
- PNO bilat., hemothorax vlevo, mnohočetné fraktury žeber
- ruptura bránice



## CT II

- ruptura jater a lacerace sleziny
- fraktura pánve





# OP

- revize dutiny břišní a hrudní
- splenektomie
- sutura bránice
- packing
- zevní fixace pánve
- výkon 130 minut
- kr. ztráta 11000ml



# ISS

- lacerace sleziny – AIS 5
- lacerace jater – AIS 3
- roztržení levé jaterní žíly - AIS 5
- ruptura bránice – AIS 3
- roztržení perikardu – AIS 3
- oboustranná kontuze plic – AIS 3
- pneumothorax vpravo – AIS 3
- hemopneumothorax vlevo – AIS 4
- fraktura pánve – typ C – AIS 3
- sériová fraktura osmi žeber – AIS 2
- zlomenina okcipitálního kondylu vlevo – AIS 2



polytrauma s ISS 50

# Revize dutiny břišní – second look

- po 40 hodinách
- revise, depacking
- sutura jater
- rekonstrukce bránice
- definitivní uzávěr dutin

# Následné výkony

- 6.den  
O.R.I.F. pelvis
- 13.den  
tracheostomia
- 31.den  
detracheostomia



# Další průběh

- dimise 48. den
- RHB
- balneoterapie

# Dnes

- mobilizovaný,  
soběstačný
- bolest pánve při  
delší vertikalizaci
- částečný invalidní  
důchod



# Resume

- ISS 50 - 25% naděje na přežití
- damage control surgery
- komplexní multioborová péče
- návrat do běžného života
- náklady 1 113 000 Kč

Děkuji za pozornost.  
Bezpečnou cestu domů bez  
nehod.