

III. Mezinárodní kongres úrazové chirurgie a soudního lékařství  
1. – 2. 9. 2011

# Specifika urgentního příjmu ve velkém zdravotnickém zařízení - zkušenosti z FN Olomouc

Jaroslav Pilný  
Monika Labonková  
MUDr. Petr Hubáček



FAKULTNÍ NEMOCNICE  
OLOMOUC

# Urgentní příjem FN Olomouc

- Zprovozněn 3.1.2005
- Plynulý přechod z PNP do NNP
- Poskytuje péči stavům:
  - **kritickým** okamžité řešení
  - **neodkladným** řešení do 2 hodin
  - **odložitelným** řešení od 2 do 24 hodin
- Stěžejní oddělení pro případ HN
- Řídící centrum pro evakuaci nemocnice



# Struktura OUP

- **Operační středisko (triage) + recepce (triage)**
- **Emergency Room I,II**
- **Ambulantní trakt**
- **Expektační lůžka**
- **Intenzivní převozová služba**
- **Resuscitační tým**
- **Heliport**



# Operační středisko OUP

- **Spojení s operačním střediskem a posádkami ZZS OK**  
telefonní linky, radiové spojení
- **Spojení se všemi klinikami FNOL**  
volný lůžkový fond, operační sály
- **Spojení se ZZ Olomouckého kraje a přilehlých regionů**  
volný lůžkový fond (ventilovaná lůžka)
- **Řídící centrum krizového štábu FNOL při HN**
- **Personální zajištění - 1 všeobecná sestra**



# Emergency Room I,II

- „vysokoprahový“ příjem nemocných

  - ohrožení vitálních funkcí, polytraumata, sdružená poranění, intoxikace, těžké popálení a poleptání, CMP k IVT

- převzetí nemocných od posádek RZP, RLP, LZSS

- zajištění vitálních funkcí, UPV, laboratorních odběrů, invazivních vstupů

- „diagnostické kolečko“ – CT, RTG, USG, NMR,...

- transport na ICU či přímo na COS

- možnost přijetí 5 nemocných současně

- Personál – 1 lékař ICU + 3 sestry specialistky + 1 sanitář





# Emergency I a II



# Tým Emergency

## Resuscitační tým pro areál FNOL





# Heliport FN Olomouc

- vstup pouze pro tým Emergency
- převzetí pacienta od LZSS
- zázemí ICU „na střeše“
- nepřetržitý provoz
- cca 400 přistání/rok
- (ZZS OK, MsK, Vysočina, HK)





# Ambulantní trakt OUP

- „nízkoprahový“ příjem pacientů
- příjem pacientů – RLP+RZP + „pěší“
- diskrétní zóna, pietní místnost
- ošetření akutních stavů v oborech
  - interna
  - traumatologie + zákrokový sálek
  - chirurgie
  - urologie
  - neurologie
  - všeobecná ambulance – LSPP („filtr“)

**INTERNÍ  
AMBULANCE**

**AKUTNÍ  
TRAUMATOLOGICKÁ  
AMBULANCE**

**ZÁKROKOVÝ SÁL**

**CHIRURGICKÁ  
AMBULANCE**

**UROLOGICKÁ  
AMBULANCE**

**NEUROLOGICKÁ  
AMBULANCE**

**LSPP  
AMBULANCE**













# LSPP



# Expektační lůžka

- diagnostika za pobytu na lůžku
  - krátkodobá terapie
  - observace po výkonech v anestezií, analgosedaci
  - pobyt max. 24 hodin
  - zázemí hospitalizačních lůžek
  - „luxusní čekárna“
- 
- 10 monitorovaných lůžek + 1 izolační box
  - systém boxů (1 lůžko = 1 box)

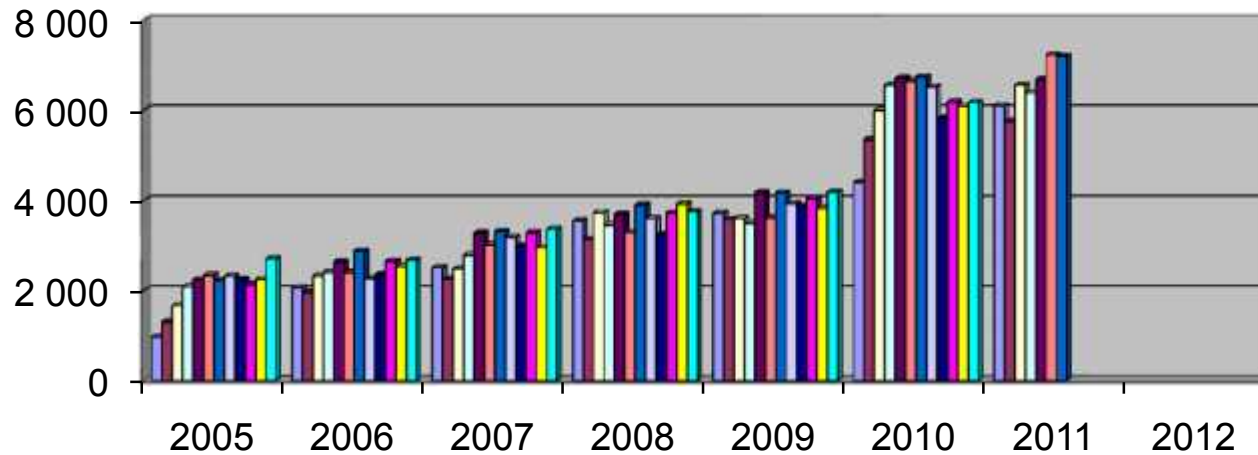


# Intenzivní převozová služba

mezipavilonový převoz pacientů vyžadujících IP

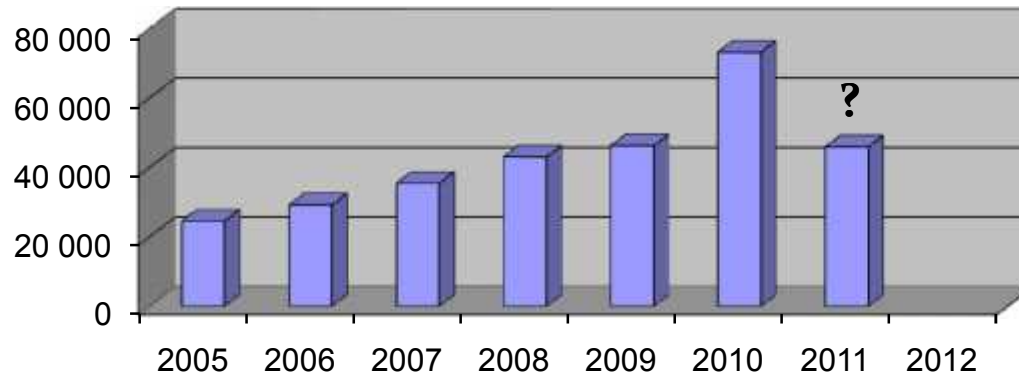


### POČET PACIENTŮ URGENT DLE MĚSÍCŮ



**2011 - cca 7.200 pacientů/měsíc ..... 86.400/rok ..... 237/den**

### POČET PACIENTŮ URGENT DLE ROKŮ



**2005 - 7/2011 celkem 297.150 pacientů**



**Děkuji za pozornost**

