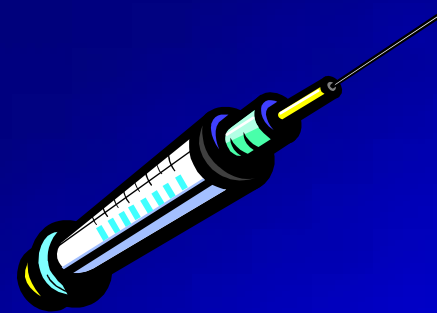
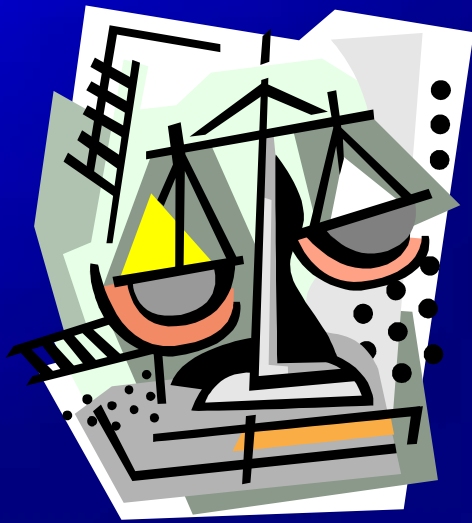


Specifika ústavních znaleckých posudků v oboru zdravotnictví



Vojtíšek T., Prudil L.
Lékařská fakulta Masarykovy univerzity
E-mail: tomas.vojtisek@fnusa.cz

Relevantní právní prameny

- Zákon o znalcích a tlumočnících č. 36/1967 Sb.
- Prováděcí vyhláška č. 37/1967 Sb.
- Trestní řád, č. 141/1961 Sb.
- Zákon o péči o zdraví lidu č. 20/1966 Sb.
- ... ve znění pozdějších předpisů ...
- ... další ...

Kdo provádí znaleckou činnost?

Znalci – fyzické osoby

Znalecké ústavy

I. oddíl

II. oddíl

Znalci v oboru zdravotnictví - FO

- Ke dni 30. 8. 2011
v ČR 1 371 fyzických
osob - zdravotnictví
- Odvětví = medicínské
obory (15+1)
- Specializace
- Odvětví *různá*

Evidence znalců a tlumočnicků
Výběr podle specializace

Znalec Tlumočnick

Obor / odvětví
Specializace
Kraj

[Výběr podle jména](#)

Všechny obory
Umělecká řemesla
VODNÍ HOSPODÁŘSTVÍ
Čistota vod
Meicracc
Rybářství a rybníkářství
ZAŘÍZENÍ NÁRODNÍ OBRANY A BEZ PEČNOSTI
Zařízení národní obrany a bezpečnost
ZDRAVOTNICTVÍ
Epidemiologie
Farmakologie
Genetika
Hematologie
Hygiena
Chirurgie
Internia
Orthopedie
Pedatrie
Porodnictví
Pracovní úrazy a nemoci z povolání
Psychatrie
Sexuologie
Scudní lékařství
Toxikologie
Zdravotnická odvětví různá
ZEMĚDĚLSTVÍ

Znalecké ústavy

- I. oddíl - ostatní
- II. oddíl - vědecké ústavy, VŠ, fakultní nemocnice apod.
- Org. pokyn MS č.j. 41/2010-OD-ZN - zpřísnění zejména pro „soukromé ústavy“, ale i pro ústavy II. oddílu:
„Vysokou školu nebo její součást lze zapsat do seznamu, má-li v příslušném nebo příbuzném oboru akreditován doktorský studijní program.“
- Dtto novela zákona o znalcích a tlumočnících – (2. čtení)
- FN x LF
- Znalecké ústavy „ad hoc“ - *11 Tdo 1202/2010-23*

Znalecké ústavy

- Oddíl I (v ČR 159 celkem/6 zdravotnictví) - ostatní

Tel: 221 997 111, Fax: 221 919 527		Vězeňská 16, 128 17 Praha 2	
			
Měništervto spravědnosti Āecké republiky			
Ústav:	Adresa:	Kontakty:	
<u>Nemovitnat" s.r.o.</u>	Štefánikova 7 Hodonín 690 01 Jihomoravský	☎ E18352983	✉ knap@infos.cz
<u>A & H NEMOCONSULT s.r.o.</u>	Poštovská 8c, P.O.BOX 273 Brno 601 00 Jihomoravský	☎ 42217702	✉ k.abraham@volny.cz
<u>A&CE Consulting, s.r.o.</u>	Pláňského 4 Urno 602 00 Jihomoravský	☎ 541594759	✉ ace@ace.cz
<u>ADET s.r.o.</u>	Mirotice č.p. 117 Mirotice 696 05 Jihomoravský	☎ E18619582	✉ adei.mikuasek@mypox.cz
<u>ARLAS URNO spol. s r.o.</u>	Vymazalova 2494/7 Brno 615 00 Jihomoravský	☎ E48212668	✉ ctarek.arlas@seznam.cz

Znalecké ústavy

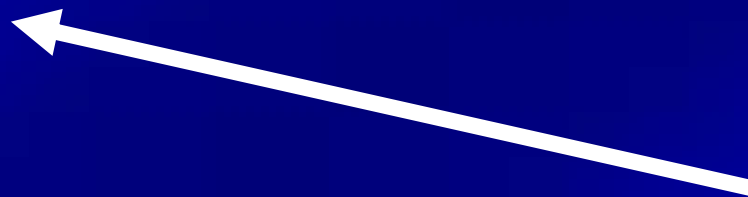
- Oddíl II (v ČR 260/64) – vědecké ústavy, VŠ, FN apod., posudky ve zvlášť obtížných případech

<u>Dotanický ústav AV ČR, v.v.i.</u>	Průhonice Průhonice 252 43 Středočeský	☎ 271015211 ✉ info@dotan.cz
<u>Endokrinologický ústav</u>	Národní B Praha 1 115 94 Hlavní město Praha	☎ 224905111 ✉ endo@endo.cz
<u>Fakultní nemocnice Brno</u>	Jihlavská 20 Brno 625 00 Jihomoravský	☎ 532231111 ✉ fnbmo@fnbmo.cz
<u>Fakultní nemocnice Hradec Králové</u>	Sokolská 100 Hradec Králové 500 05 Královéhradecký	☎ 495831111 ✉ fnhkr@fnhkr.cz
<u>Fakultní nemocnice Královské Vinohrady</u>	Šrobárova 50 Praha 10 100 34 Hlavní město Praha	☎ 257163527 ✉ namlpp@fnkv.cz
<u>Fakultní nemocnice Na Hlavovce</u>	Hudimova 2 Praha 3 150 81 Hlavní město Praha	☎ 266002960 ✉ fnhrad@inbox.vol.cz
<u>Fakultní nemocnice Na Dlouhce 3, Lékařská fakulta UK, Klinika pneumologie a hrudní chirurgie</u>	Hudimova 2 Praha 3 100 01 Hlavní město Praha	☎ 266082671 ✉ z.n.doulska@fnz.cz

Výhled do budoucna

Znalci – fyzické osoby

Znalecké ústavy



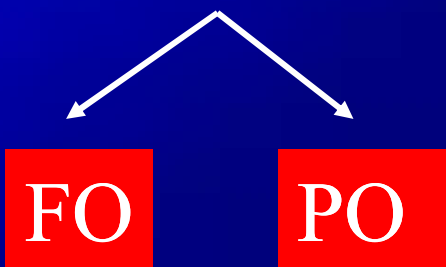
I. oddíl

II. oddíl

Věcný návrh nového zákona o znalcích (již ne o tlumočnících)

Zapsaní znalci

Znalecké ústavy

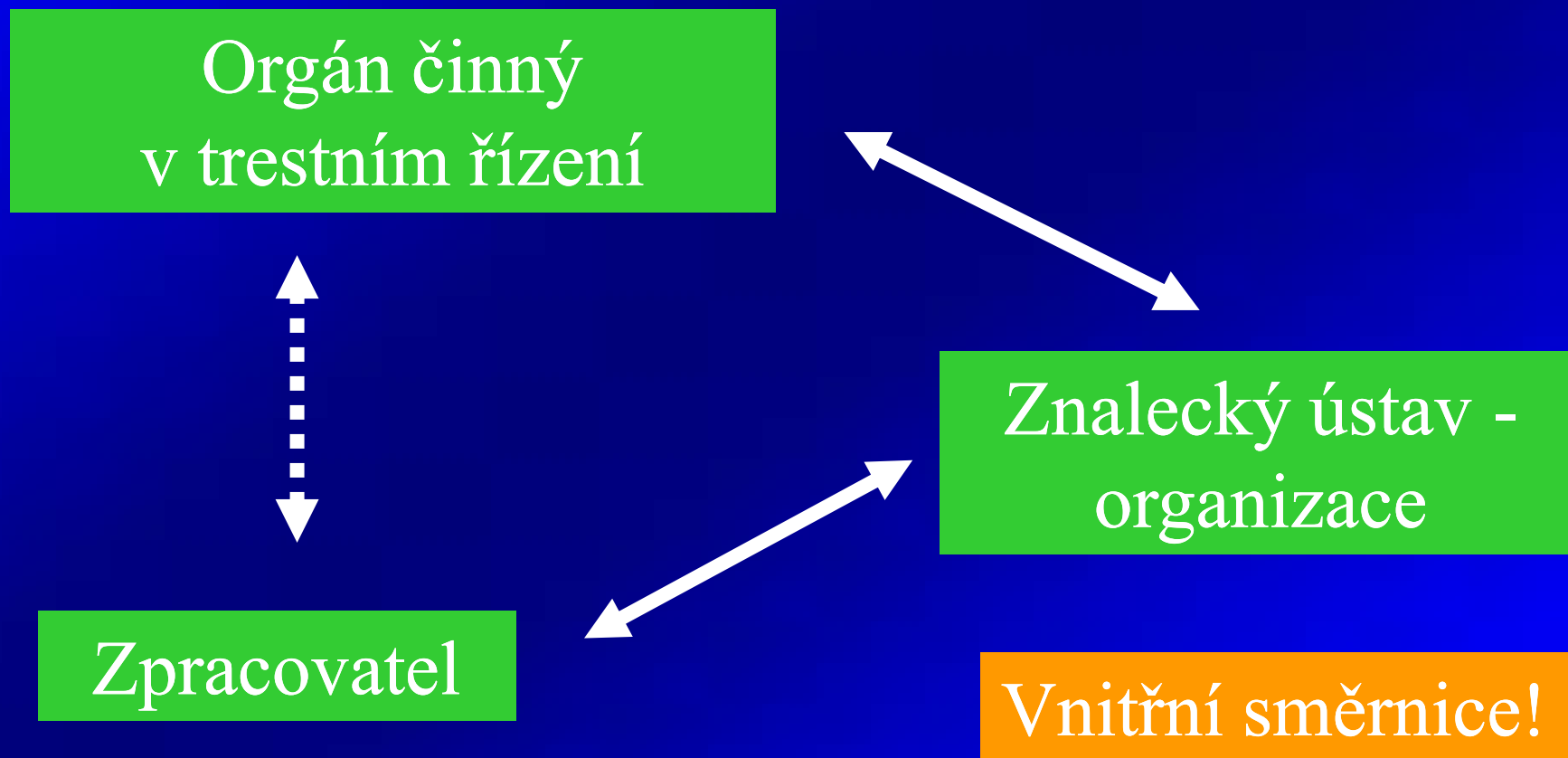


Znalecký posudek

X

Ústavní znalecký posudek

Osoba zpracovávající ústavní znalecký posudek v tr. řízení



Kdy se nařizuje ústavní znalecký posudek?

Ve výjimečných, zvlášt' obtížných případech, vyžadujících zvláštního vědeckého posouzení (§ 110 odst. 1 tr. ř.)



Nejvyšší soud ČSR - Rt I 543/23:
Posudku lékařské fakulty lze se domáhati pouze tehdy, jde-li o otázky zřídka se vyskytující neb o otázky, ... jež skýtají podnět k dalšímu vývinu vědy a získání nových poznatků

Jak se označuje osoba zpracovávající ústavní znalecký posudek?

- Nejlépe „Zpracovatel/zpracovatelé“, nikoliv „znalec“
- Nevhodné označení „znalecká komise“
- Skutečná „znalecká komise“ nemůže být znaleckým ústavem (*Rt*) 4 *Tz* 108/98 – *NS ČR*
- Na rozdíl od znaleckého posudku se předpokládá pouze písemné podání ústavního posudku (*Rt*) 7 *To* 25/87 – *NS ČSR*
- Zpracovatel znaleckého posudku ovšem může být vyslechnut jako „znalec“ – musí být ale při výslechu „zdrženlivý“ (§ 110 odst. 2 tr. ř. a (*Rt*) 1 *To* 16/95 – *VS Praha*)

Kolik má být zpracovatelů?

- Nejméně dva v případě, jestliže jde o objasnění skutečnosti zvláště důležité a vždy, jde-li (šlo-li) o prohlídku a pitvu mrtvoly (§ 110 odst. 2 a § 105 odst. 4 tr. ř.)
- Vždy třeba dbát na zastoupení příslušných odborností
- V případě revizního ústavního posudku personální protiváha původním posudkům (vědecká kvalifikace, zkušenost)
- Pozor na zásadu volného hodnocení důkazů
- V případě sporu s přibírajícím OČT využít institutu námitky (§ 105 odst. 3 tr. ř.) (obory podání posudku, počet zpracovatelů)
- Žádný ze zpracovatelů nesmí předtím ve věci podat předchozí znalecký posudek (*Rt) 5 To 1/84 – NS ČSR*

Závěr



Autoři přejí hodně příjemně prožitých chvil při zpracovávání ústavních znaleckých posudků!

